



Ihre EHL Planmappe

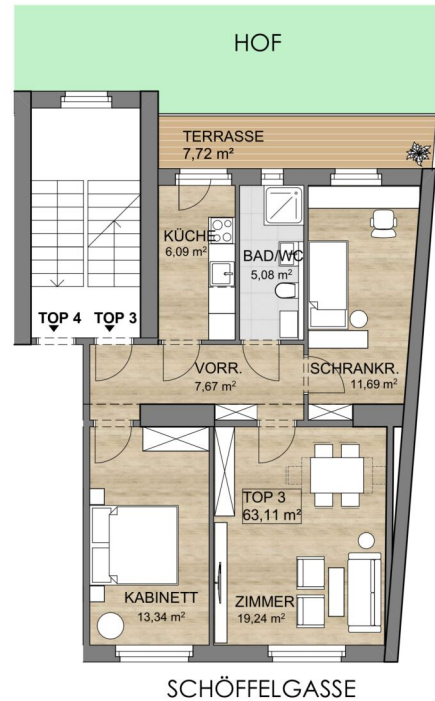
Schöffelgasse 62, 1180 Wien

Wir leben
Immobilien.



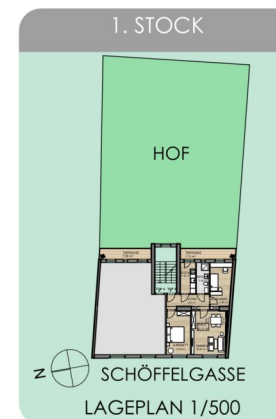
EIGENTUMSWOHNUNG

18.,SCHÖFFELGASSE 62



TOP 3 1. STOCK

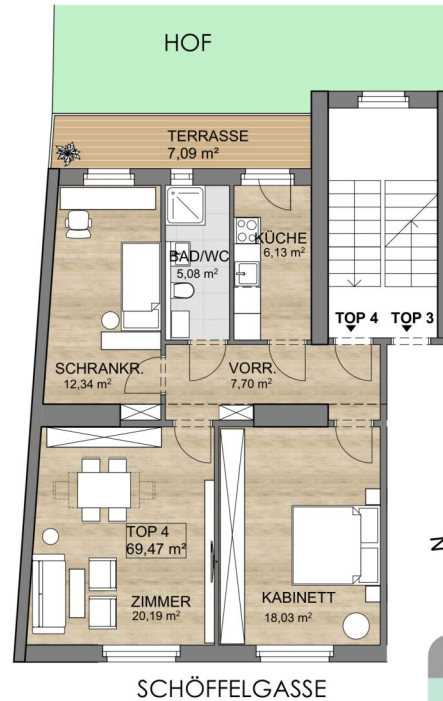
WNFL	ZIMMER	19,24 m ²
63,11 m ²	KABINETT	13,34 m ²
TERRASSE	SCHRANKRAUM	11,69 m ²
7,72 m ²	VORR.	7,67 m ²
	BAD/WC	5,08 m ²
	KÜCHE	6,09 m ²
	TERRASSE	7,72 m ²



DIE IM PLAN EINGEZEICHNETEN MÖBEL DIENEN ZUR ILLUSTRATION, ÄNDERUNGEN VORBEHALTEN, FÜR DIE HERSTELLUNG VON EINBAUMÖBELN UNGEEIGNET.

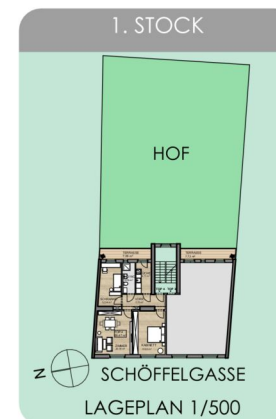
EIGENTUMSWOHNUNG

18.,SCHÖFFELGASSE 62



TOP 4 1. STOCK

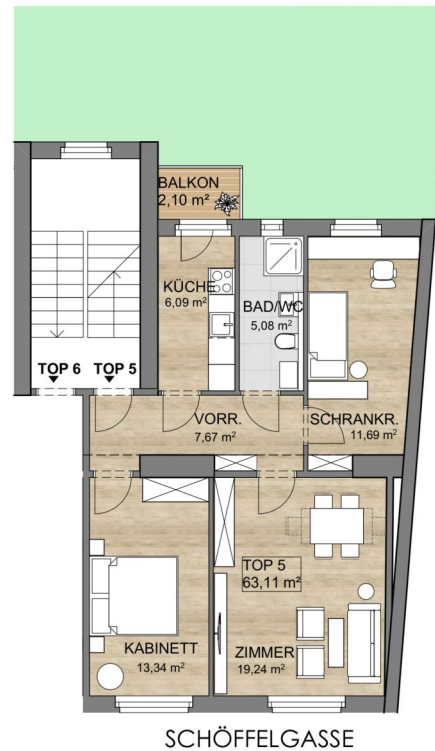
WNFL	ZIMMER	20,19 m ²
69,47 m ²	KABINETT	18,03 m ²
TERRASSE	SCHRANKRAUM	12,34 m ²
7,09 m ²	VORR.	7,70 m ²
	BAD/WC	5,08 m ²
	KÜCHE	6,13 m ²
	TERRASSE	7,09 m ²



DIE IM PLAN EINGEZEICHNETEN MÖBEL DIENEN ZUR ILLUSTRATION, ÄNDERUNGEN VORBEHALTEN, FÜR DIE HERSTELLUNG VON EINBAUMÖBELN UNGEEIGNET.

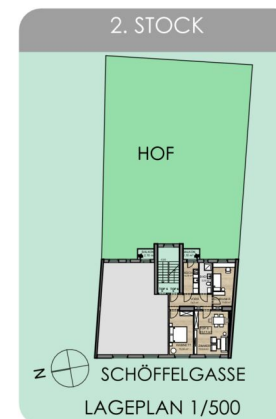
EIGENTUMSWOHNUNG

18.,SCHÖFFELGASSE 62



TOP 5 2. STOCK

WNFL	ZIMMER	19,24 m ²
63,11 m ²	KABINETT	13,34 m ²
BALKON	SCHRANKRAUM	11,69 m ²
2,10 m ²	VORR.	7,67 m ²
	BAD/WC	5,08 m ²
	KÜCHE	6,09 m ²
	BALKON	2,10 m ²



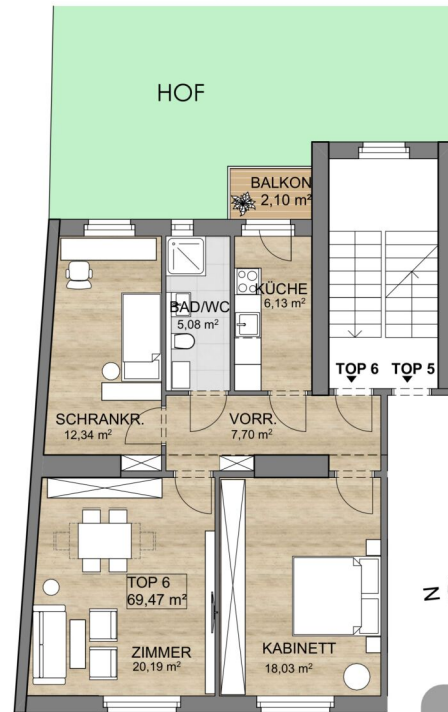
DIE IM PLAN EINGEZEICHNETEN MÖBEL DIENEN ZUR ILLUSTRATION, ÄNDERUNGEN VORBEHALTEN, FÜR DIE HERSTELLUNG VON EINBAUMÖBELN UNGEEIGNET.

3 ZIMMER 63,11 m² WOHNFLÄCHE

KAUFPREIS EIGENNUTZER: € 499.000,00

EIGENTUMSWOHNUNG

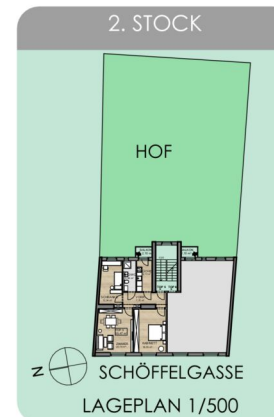
18.,SCHÖFFELGASSE 62



SCHÖFFELGASSE

TOP 6 2. STOCK

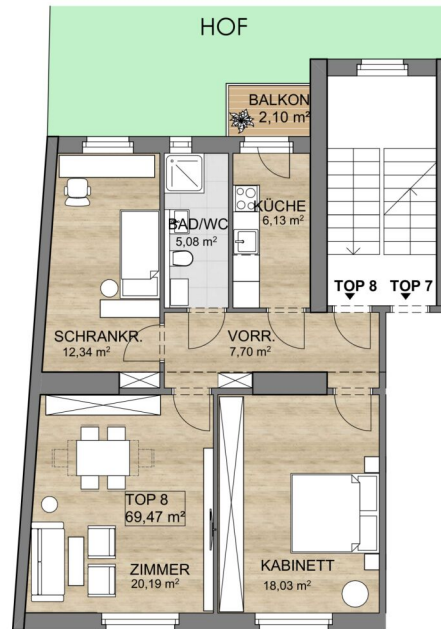
WNFL	ZIMMER	20,19 m ²
69,47 m ²	KABINETT	18,03 m ²
BALKON	SCHRANKRAUM	12,34 m ²
2,10 m ²	VORR.	7,70 m ²
	BAD/WC	5,08 m ²
	KÜCHE	6,13 m ²
	BALKON	2,10 m ²



DIE IM PLAN EINGEZEICHNETEN MÖBEL DIENEN ZUR ILLUSTRATION, ÄNDERUNGEN VORBEHALTEN, FÜR DIE HERSTELLUNG VON EINBAUMÖBELN UNGEEIGNET.

EIGENTUMSWOHNUNG

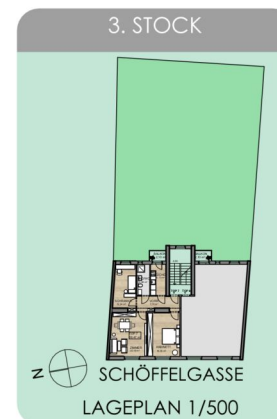
18.,SCHÖFFELGASSE 62



SCHÖFFELGASSE

TOP 8 3. STOCK

WNFL	ZIMMER	20,19 m ²
69,47 m ²	KABINETT	18,03 m ²
BALKON	SCHRANKRAUM	12,34 m ²
2,10 m ²	VORR.	7,70 m ²
	BAD/WC	5,08 m ²
	KÜCHE	6,13 m ²
	BALKON	2,10 m ²



DIE IM PLAN EINGEZEICHNETEN MÖBEL DIENEN ZUR ILLUSTRATION, ÄNDERUNGEN VORBEHALTEN, FÜR DIE HERSTELLUNG VON EINBAUMÖBELN UNGEEIGNET.

3 ZIMMER 69,47 m² WOHNFLÄCHE

KAUFPREIS EIGENNUTZER: € 555.000,00

Unser Blick ist immer nach vorne gerichtet:

Die EHL-Immobiliengruppe lebt ihre Unternehmenswerte.
Täglich. Kompetent. Engagiert. Leidenschaftlich.
In allen Dienstleistungsbereichen.

Vermittlung	Wohnimmobilien	Anlageobjekte
Bewertung	Vorsorgewohnungen	Zinshäuser
Investment	Büroimmobilien	Betriebsliegenschaften
Asset Management	Einzelhandelsobjekte	Grundstücke
Market Research	Logistikimmobilien	Hotels

EHL Wohnen GmbH

Prinz-Eugen-Straße 8-10, 1040 Wien | T +43 1 512 76 90 | wohnung@ehl.at | wohnung.at



An alliance member of
 **BNP PARIBAS**
REAL ESTATE

Wir leben
Immobilien.

