



## **NEUBAU EINFAMILIENHAUS IN WIES/ BELAGSFERTIG**

Das angebotene Einfamilienhaus befindet sich in der idyllischen Ortschaft Wies, eingebettet in eine ruhige und sonnige Lage, die sich ideal für naturnahe Erholung eignet. Dank der großzügigen Ausrichtung des Grundstücks genießen Sie hier nahezu ganztägig Sonnenlicht, was das Wohnambiente besonders freundlich und einladend macht. Die Terrasse des Bungalows bietet einen herrlichen Platz im Freien, um die Umgebung in vollen Zügen zu genießen, sei es für gesellige Abende oder entspannte Stunden an der frischen Luft.

**Kaufpreis: € 379.000,-**

Ihr(e) AnsprechpartnerIn:  
**ELISABETH RESCH**



Mobil: 0664 9758684

E-Mail: [resch@immoresch.at](mailto:resch@immoresch.at)

Web: [www.immoresch.at](http://www.immoresch.at)



## Objekt Details

<b>Nutzfläche :</b>	131 m²
<b>überdachte Terrasse :</b>	ca. 37 m²
<b>Balkon :</b>	ca. 12 m²
<b>Grundstücksfläche :</b>	698 m²
<b>Lage :</b>	ruhig und sonnig
<b>Zimmer :</b>	3
<b>Badezimmer :</b>	1
<b>Heizung :</b>	Luftwärmepumpe
<b>Fenster :</b>	Kunststoff mit Rollo
<b>EKZ :</b>	49 kWh/m²/Jahr
<b>Baujahr :</b>	2024
<b>Bauweise :</b>	Ziegelmassiv
<b>Belagsfertig :</b>	Böden, Fliesen, Innentüren, Sanitärausstattung fehlt
<b>Maklerprovision :</b>	3,6 % inkl. USt.
<b>Adresse :</b>	Schlossbergblick 22, 8551 Wies

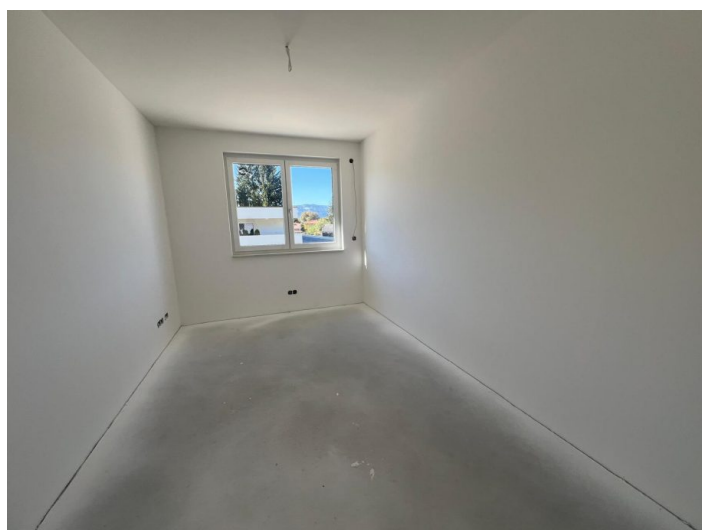
## Objekt Highlights

- ✓ Terrasse
- ✓ Carport
- ✓ Fussbodenheizung
- ✓ Balkon

**Kaufpreis: € 379.000,-**



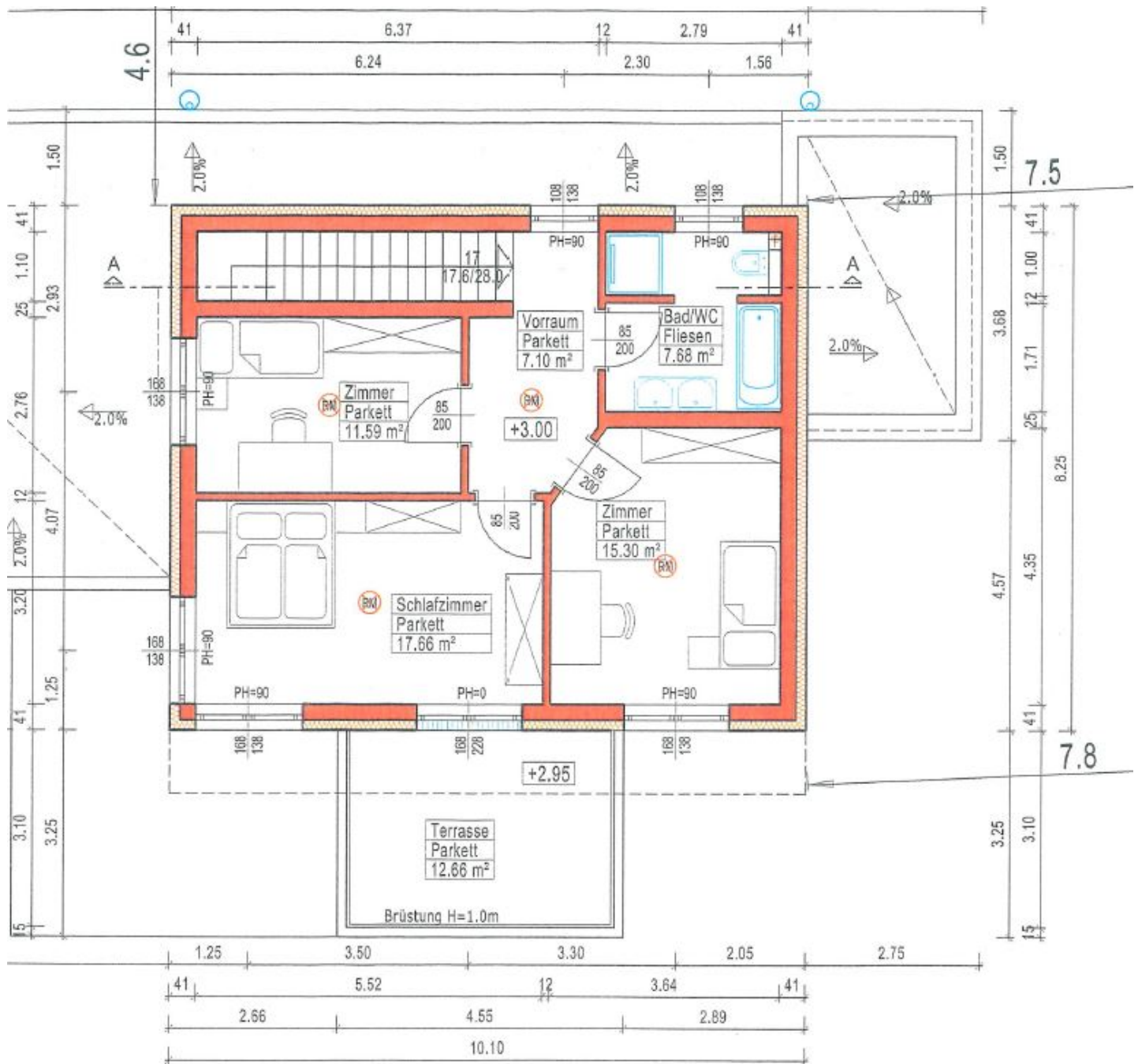








# Neubau Einfamilienhaus in Wies/ Belagsfertig



[illegible]