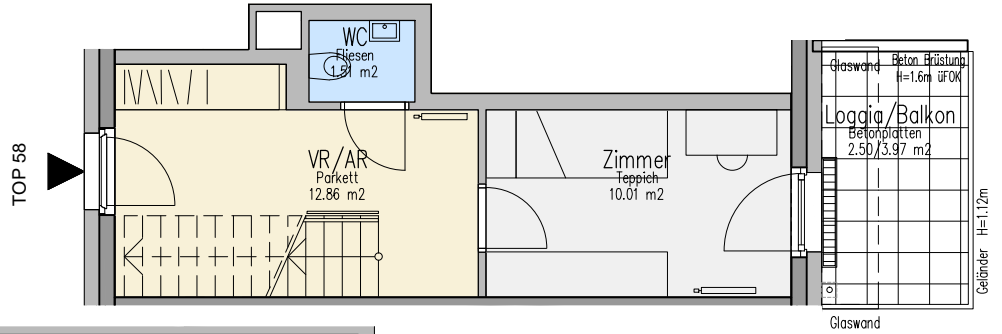
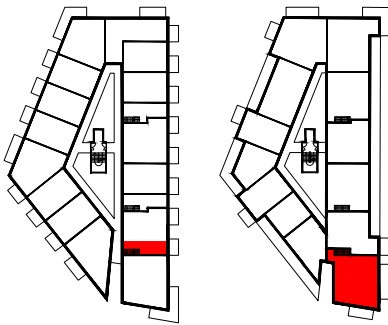


WOHNHAUSLAGE - Gaswerkstraße 5, 1210 Wien



4. OBERGESCHOSS - DACHGESCHOSS
TOP 58

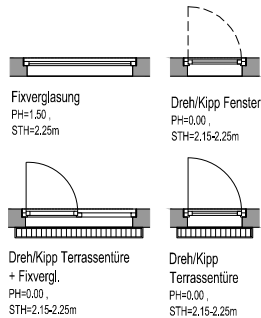
Visualisierung - Ostfassade



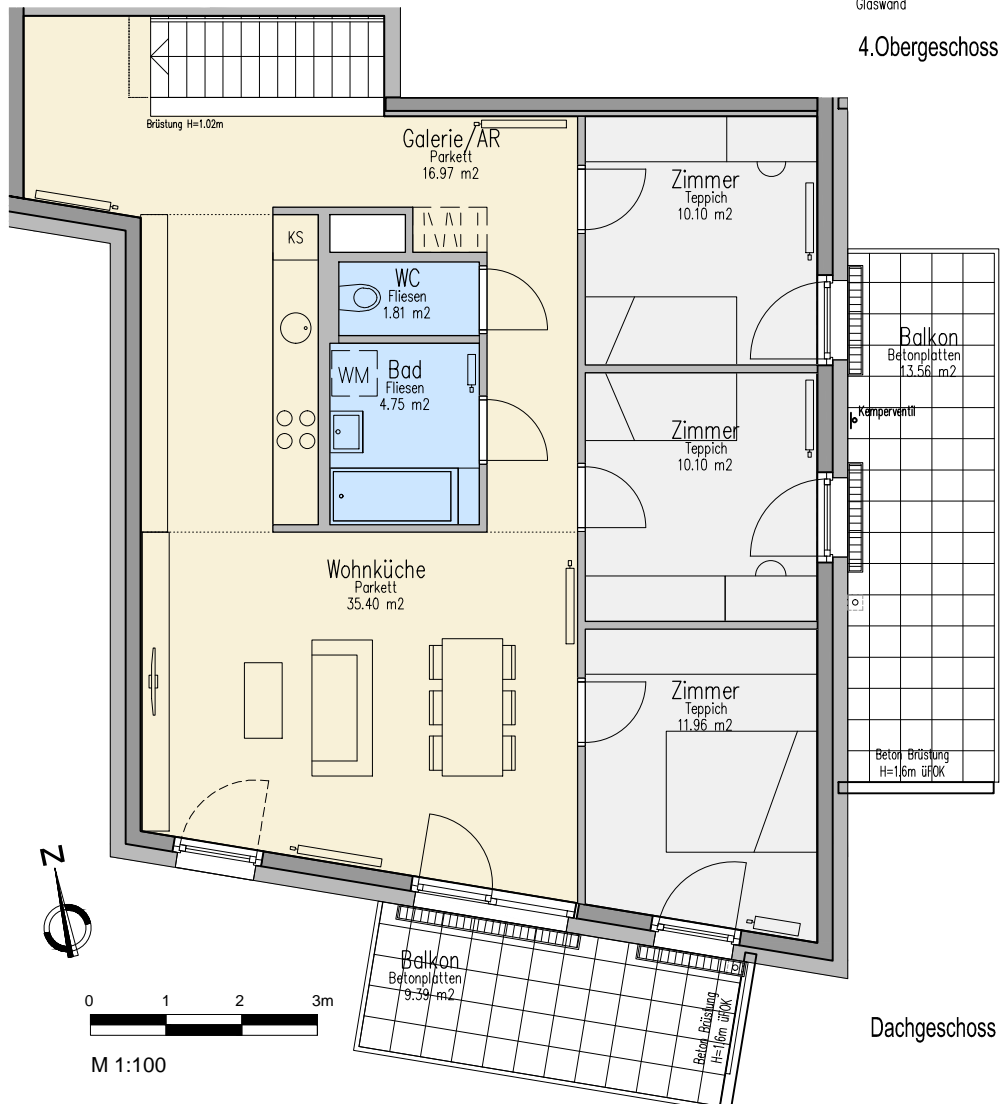
4. Obergeschoss

LEGENDE:

- Parkett
- Fliesen
- Teppich



TOP_58 - Typ E	
WNFL	115.47 m ²
Loggia	2.50 m ²
Gesamt	117.97 m²
Balkon	26.92 m ²
Kellerabteil	2.28 m ²



Dachgeschoss



0 1 2 3m

M 1:100