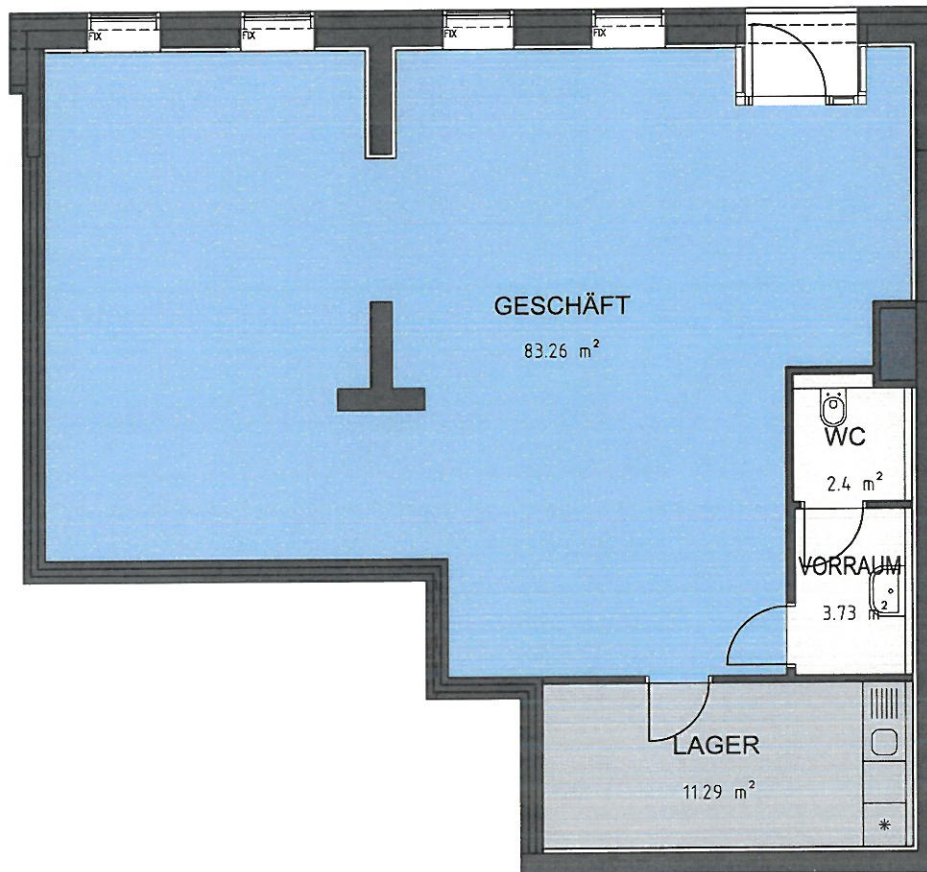
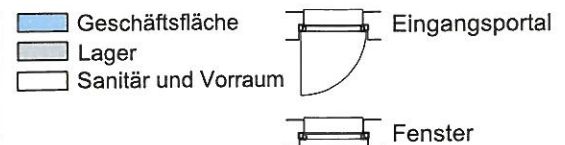


TOP 102 b



WOHNHAUSANLAGE - 1220 Wien, Schickgasse 32	
GRUNDRISS	Geschoss: EG Geschäft
<b>TOP 102 b</b>	www.familienwohnbau.at
Geschäft 83,71 m <sup>2</sup>	Architektur: DI Werner Hackermüller
Lager 11,29 m <sup>2</sup>	Ausdruckdatum 17.02.2015
Sanitär + VR 6,13 m <sup>2</sup>	Änderungen aus technischen oder rechtlichen Gründen vorbehalten.
<b>SUMME 101,13 m<sup>2</sup></b>	Unverbindlicher Möblierungsvorschlag- Ausstattung lt. Bau- und Ausstattungsbeschreibung Naturmaße nehmen



Raumhöhe: 3,145 m



M 1 : 100