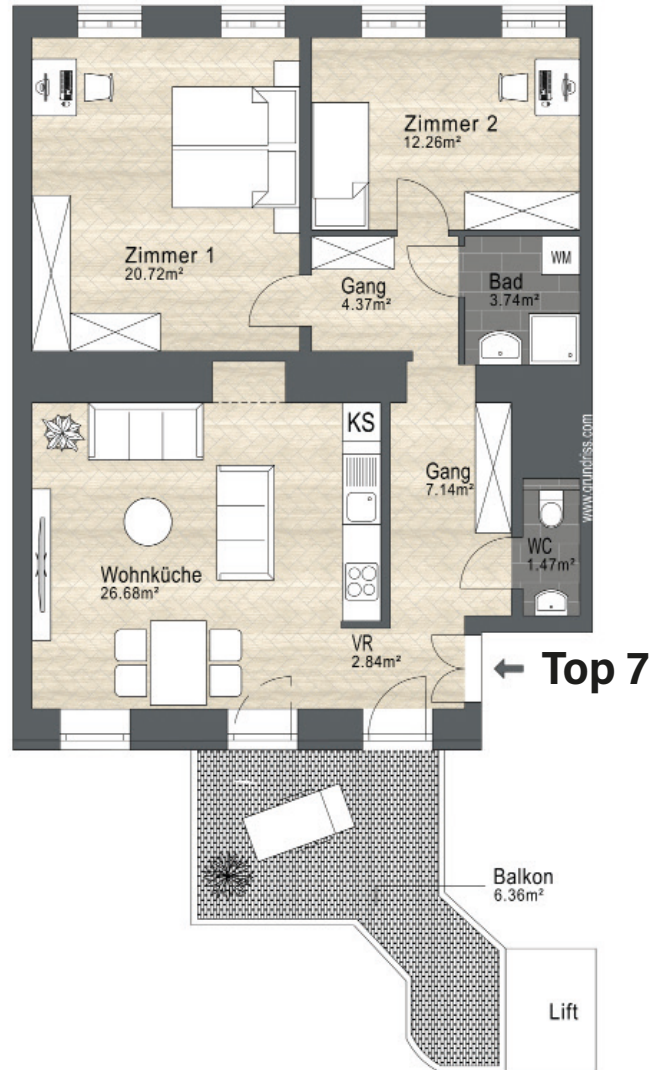




## VORABZUG



<b>WOHNHAUSANLAGE</b>	
<b>1170 Wien, Leopold-Kunschak-Platz 2</b>	
<b>Wohnungsplan</b>	<b>3. Obergeschoss</b>
<b>Top 7</b>	<b>3-Zimmer-Wohnung</b>
Wohnnutzfläche	78,92 m <sup>2</sup>
Zugang	7,55 m <sup>2</sup>
Balkon	6,36 m <sup>2</sup>
Keller	2,53 m <sup>2</sup>
	Änderungen aus technischen oder rechtlichen Gründen vorbehalten. Unverbindlicher Möblierungsvorschlag. Ausstattung lt. Bau- und Ausstattungsbeschreibung. Naturmasse nehmen!

