



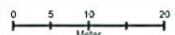
**Marktgemeinde Pottenstein**  
 Hauptplatz 13, 2563 Pottenstein  
 Tel: 02672 / 82 424 -0  
 eMail: gemeinde@pottenstein.at  
 Homepage: www.pottenstein.at

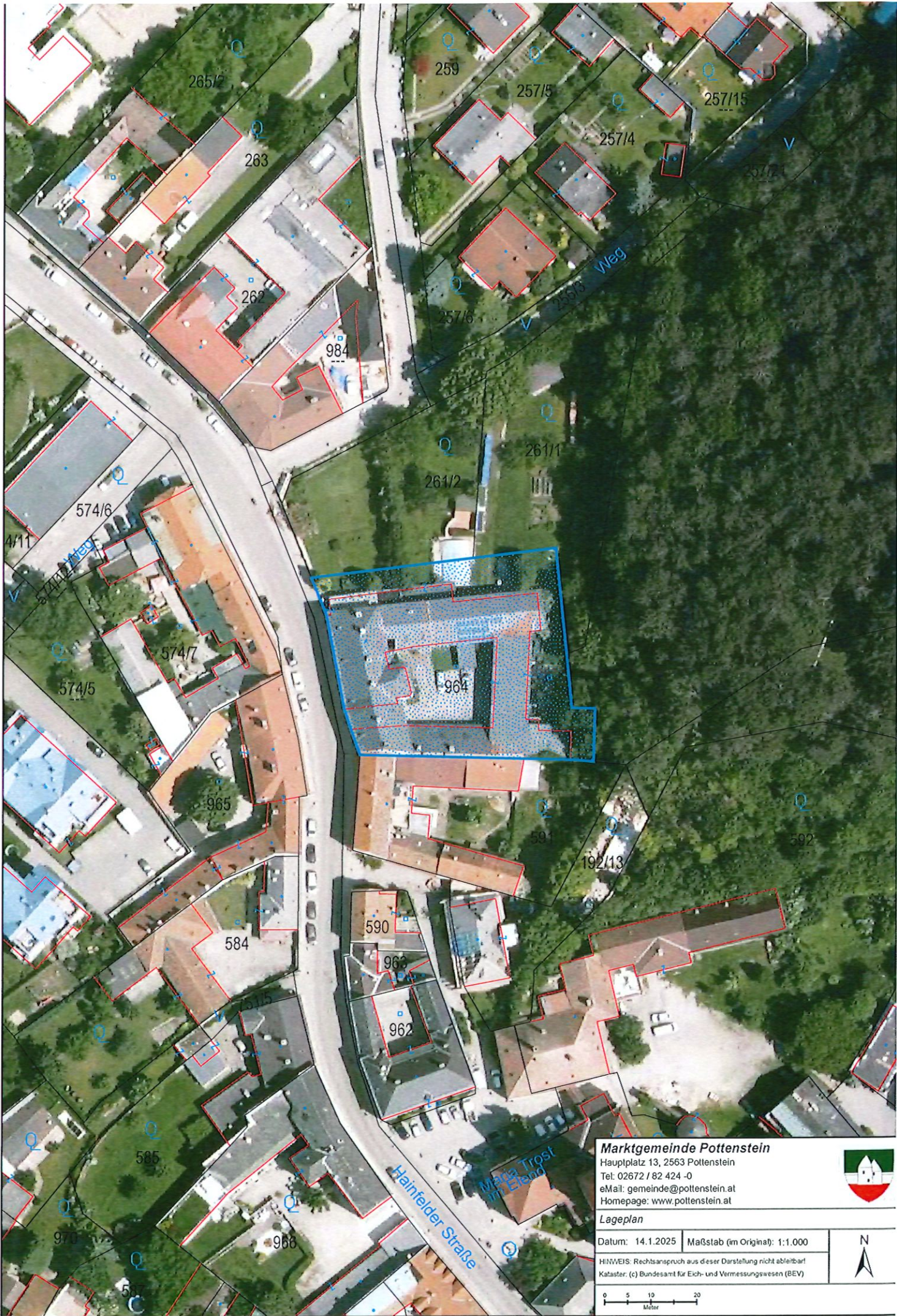



---

**Lageplan**

Datum: 14.1.2025	Maßstab (im Original): 1:1.000	
<small>HINWEIS: Rechtsanspruch aus dieser Darstellung nicht ableitbar!          Kataster: (c) Bundesamt für Eich- und Vermessungswesen (BEV)</small>		





**Marktgemeinde Pottenstein**

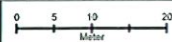
Hauptplatz 13, 2563 Pottenstein  
 Tel: 02672 / 82 424 -0  
 eMail: [gemeinde@pottenstein.at](mailto:gemeinde@pottenstein.at)  
 Homepage: [www.pottenstein.at](http://www.pottenstein.at)

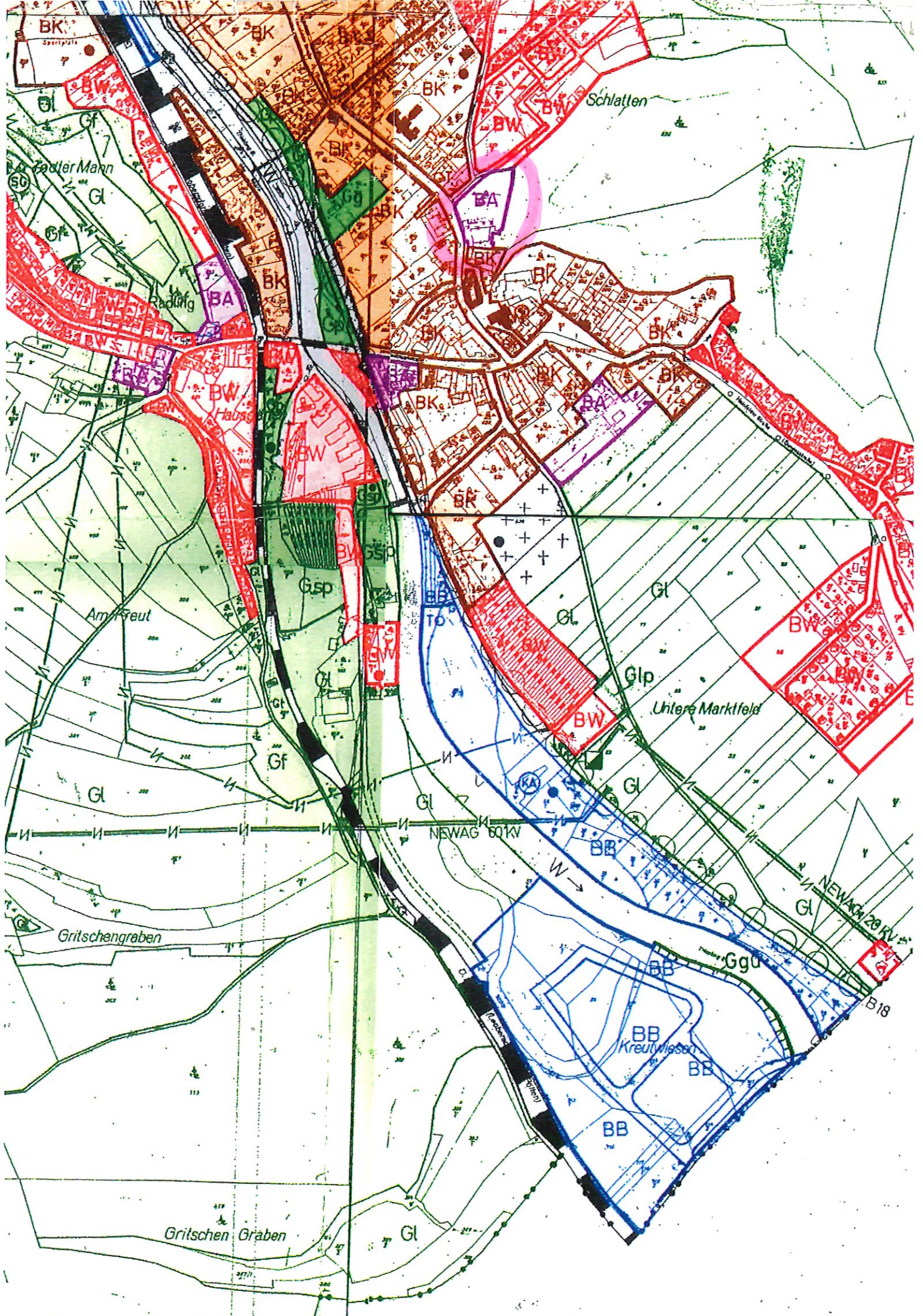


**Lageplan**

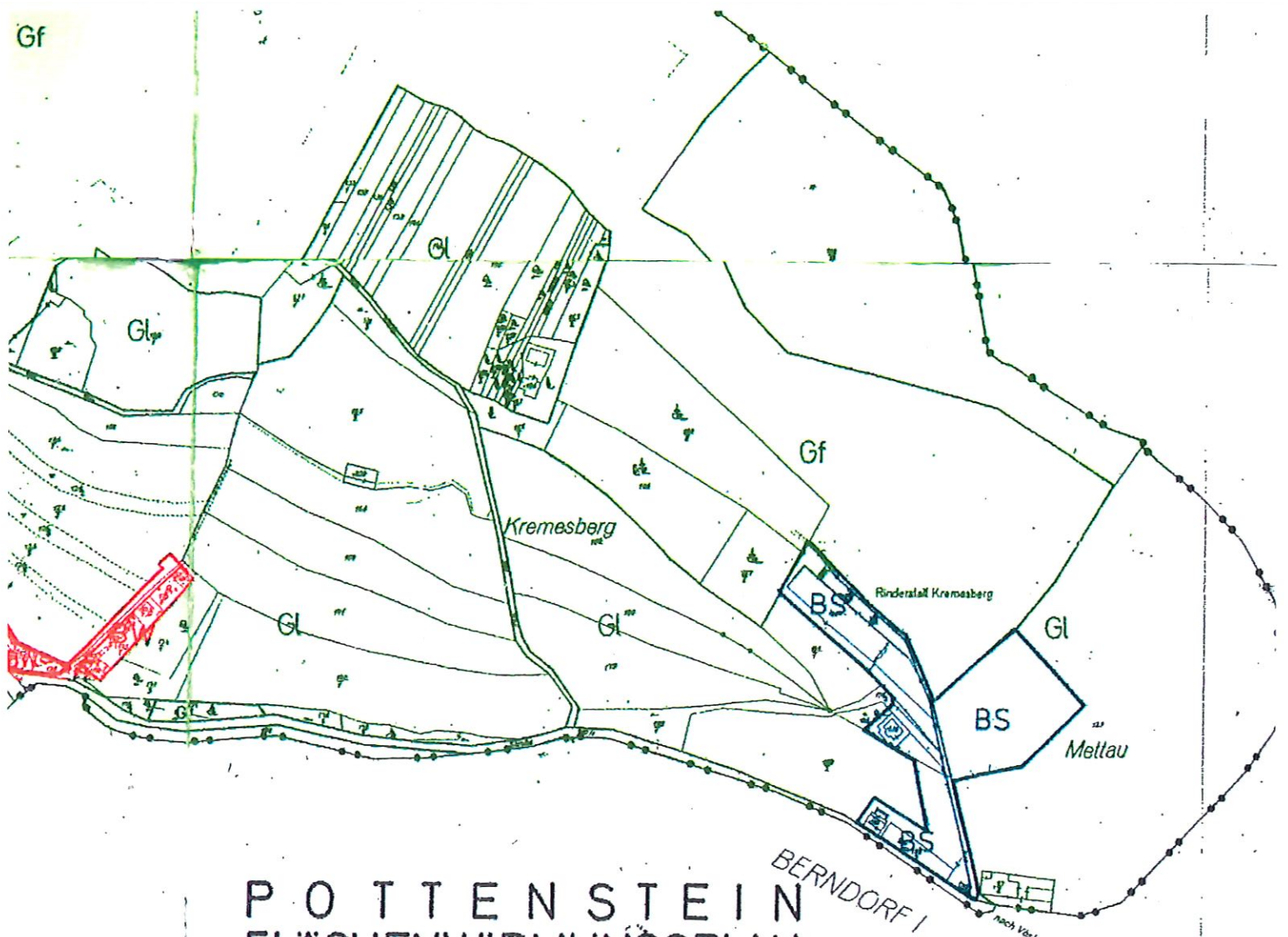
Datum: 14.1.2025 Maßstab (im Original): 1:1.000

HINWEIS: Rechtsanspruch aus dieser Darstellung nicht ableitbar  
 Kataster: (c) Bundesamt für Eich- und Vermessungswesen (BEV)





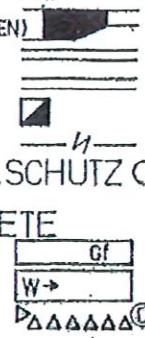
Gf



# POTTENSTEIN FLÄCHENWIDMUNGSPLAN M 1:5000

VERFASSER: ARCHITEKT KURT BARTAK

- 1 FLÄCHENWIDMUNGEN, DEREN FESTLEGUNG NICHT DEM GEMEINDERAT OBLIEGT
  - 11 BAULICHKEITEN UND ANLAGEN
    - EISENBAHN (OBB. NB LEOBERSDORF-ST. PÖLTEN)
    - BUNDESSTRASSE
    - LANDESHAUPTSTRASSE
    - UMSPANNWERK
    - HOCHSPANNUNGSFREILEITUNG
    - BAULICHKEITEN UNTER DENKMALSCHUTZ
  - 12 NUTZUNGSBESCHRÄNKTE GEBIETE
    - WALD
    - GEWÄSSER
    - ÜBERFLUTUNGS GEBIET
- 2 IN DIE KOMPETENZ DER GEMEINDE FALLENDE FLÄCHENWIDMUNGEN
  - 21 BAULAND
    - WOHN GEBIET
    - KERN GEBIET
    - BETRIEBS GEBIET
    - INDUSTRIE GEBIET
    - AGRAR GEBIET
    - SONDER GEBIET
    - VORBEHALTSFLÄCHE
    - AUFSCHLIESSUNGS ZONEN
  - 22 VERKEHRSFLÄCHEN
    - STRASSEN, PLÄTZE, GEPL. TR.



JAR 1970