

Ihre EHL Planmappe

Erdbrustgasse 31, 1160 Wien

Wir leben
Immobilien.

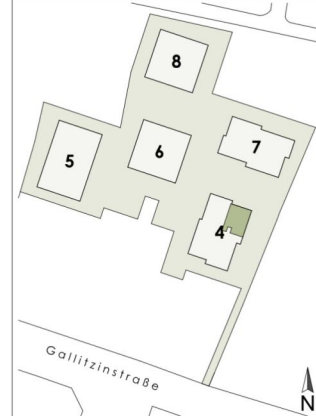




STADTVILLEN
Wilhelminenberg

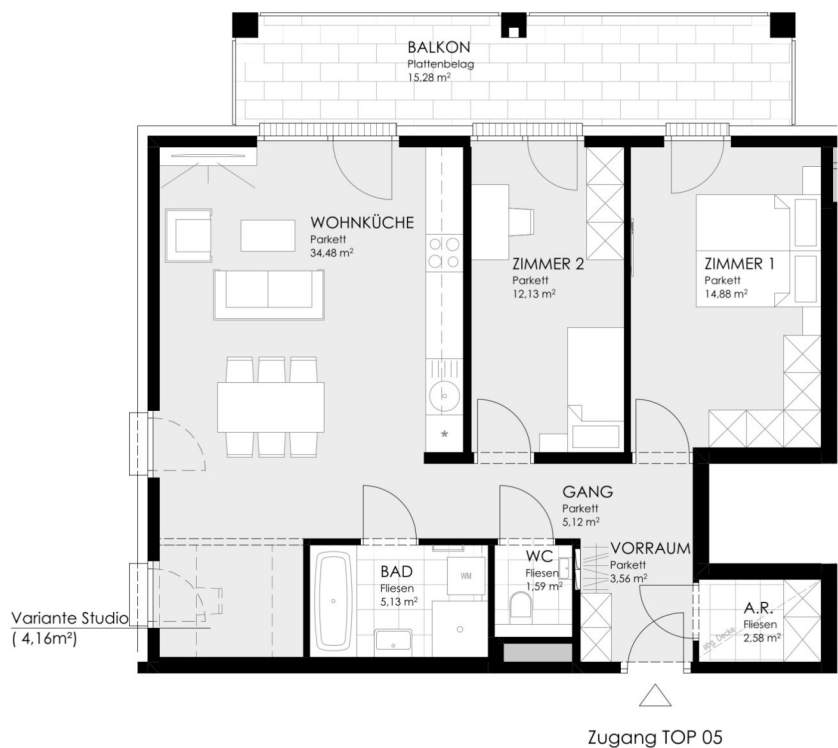
1116 WIEN - GALLITZINSTRASSE 12

1. STOCK	STIEGE 4 / TOP 05
Wohnfläche	79,46 m ²
Balkon	15,28 m ²



unverbindlicher Einrichtungsvorschlag
Flächenangaben beziehen sich auf
Rohbaumaße ohne Wandputz,
Verfliesung, Schächte etc.

Stand: 22.08.2024



0 2 4 6 8 10m



3 ZIMMER 79,18 m² WOHNFLÄCHE

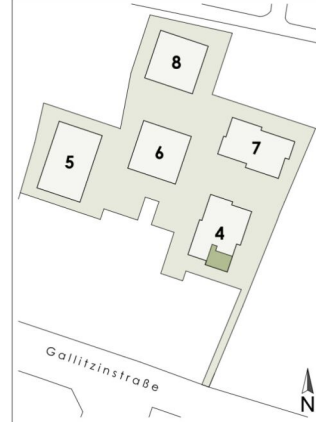
KAUFPREIS EIGENNUTZER: € 578.500,00, ANLEGER: € 532.220,00



STADTVILLEN
Wilhelminenberg

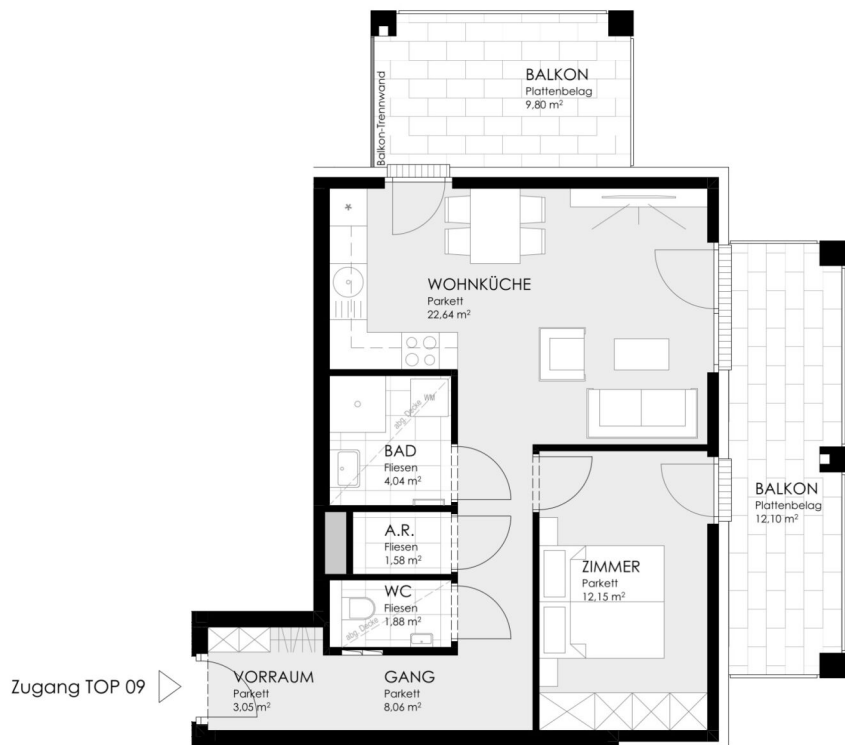
1116 WIEN - GALLITZINSTRASSE 12

1. STOCK	STIEGE 4 / TOP 09
Wohnfläche	53,40 m ²
Balkon	21,90 m ²



unverbindlicher Einrichtungsvorschlag
Flächenangaben beziehen sich auf
Rohbaumaße ohne Wandputz,
Verfliesung, Schächte etc.

Stand: 22.08.2024



0 2 4 6 8 10m



2 ZIMMER 53,4 m² WOHNFLÄCHE

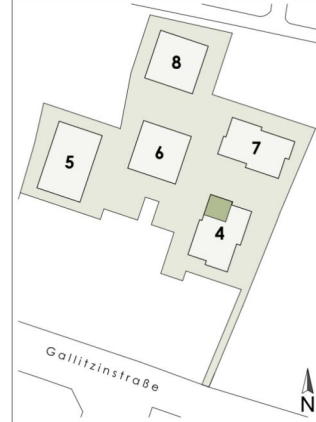
KAUFPREIS EIGENNUTZER: € 391.500,00, ANLEGER: € 360.180,00



STADTVILLEN
Wilhelminenberg

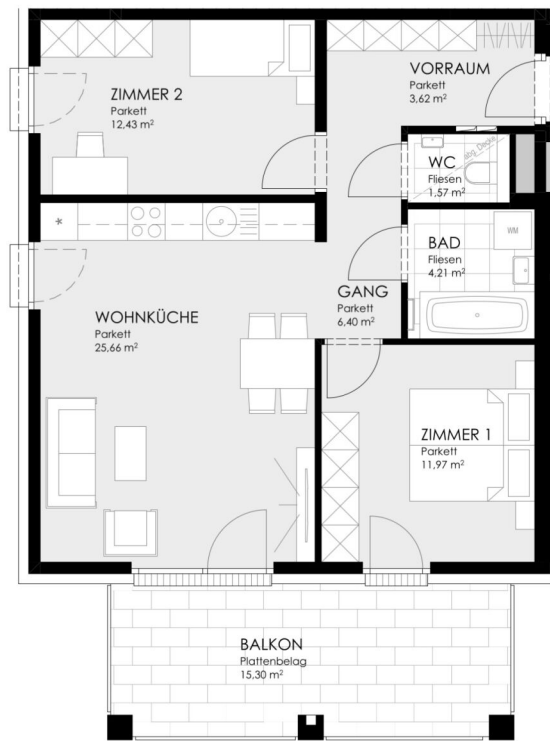
1116 WIEN - GALLITZINSTRASSE 12

2. STOCK	STIEGE 4 / TOP 12
Wohnfläche	65,86 m ²
Balkon	15,30 m ²



unverbindlicher Einrichtungsvorschlag
Flächenangaben beziehen sich auf
Rohbaumaße ohne Wandputz,
Verfliesung, Schächte etc.

Stand: 22.08.2024



Zugang TOP 12

0 2 4 6 8 10m



3 ZIMMER 65,86 m² WOHNFLÄCHE

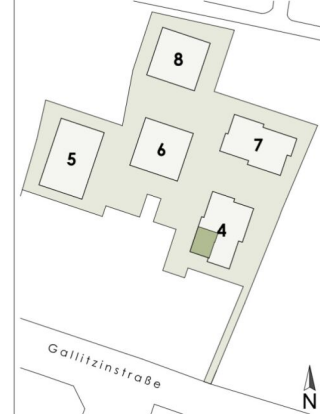
KAUFPREIS EIGENNUTZER: € 522.500,00, ANLEGER: € 480.700,00



STADTVILLEN
Wilhelminenberg

1116 WIEN - GALLITZINSTRASSE 12

2. STOCK STIEGE 4 / TOP 14
Wohnfläche 73,01 m²
Balkon 14,91 m²



unverbindlicher Einrichtungsvorschlag
Flächenangaben beziehen sich auf
Rohbaumaße ohne Wandputz,
Verfliesung, Schächte etc.

Stand: 22.08.2024

Zugang TOP 14



0 2 4 6 8 10m



3 ZIMMER 73 m² WOHNFLÄCHE

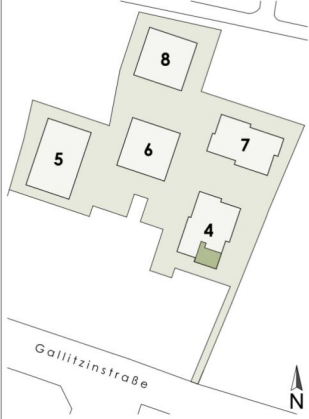
KAUFPREIS EIGENNUTZER: € 585.500,00, ANLEGER: € 538.660,00



STADTVILLEN
Wilhelminenberg

1116 WIEN - GALLITZINSTRASSE 12

2. STOCK STIEGE 4 / TOP 15
Wohnfläche 53,40 m²
Balkon 21,90 m²



unverbindlicher Einrichtungsvorschlag
Flächenangaben beziehen sich auf
Rohbaumaße ohne Wandputz,
Verfliesung, Schächte etc.

Stand: 22.08.2024



0 2 4 6 8 10m



2 ZIMMER 53,4 m² WOHNFLÄCHE

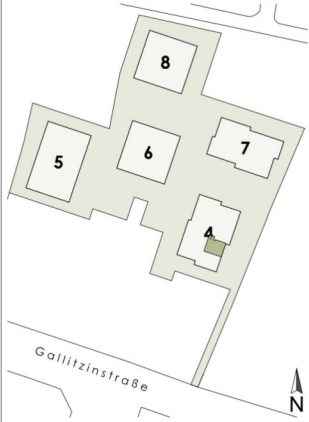
KAUFPREIS EIGENNUTZER: € 425.800,00, ANLEGER: € 391.736,00



STADTVILLEN
Wilhelminenberg

1116 WIEN - GALLITZINSTRASSE 12

2. STOCK STIEGE 4 / TOP 16
Wohnfläche 36,76 m²
Balkon 9,07 m²



unverbindlicher Einrichtungsvorschlag
Flächenangaben beziehen sich auf
Rohbaumaße ohne Wandputz,
Verfliesung, Schächte etc.

Stand: 22.08.2024



Zugang TOP 16



1.5 ZIMMER 36,76 m² WOHNFLÄCHE

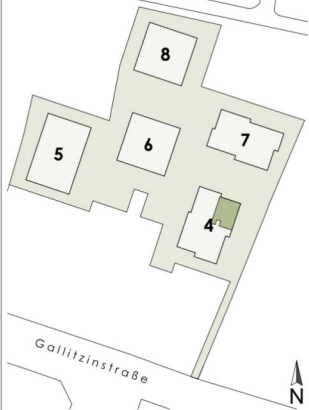
KAUFPREIS EIGENNUTZER: € 289.900,00, ANLEGER: € 266.708,00



STADTVILLEN
Wilhelminenberg

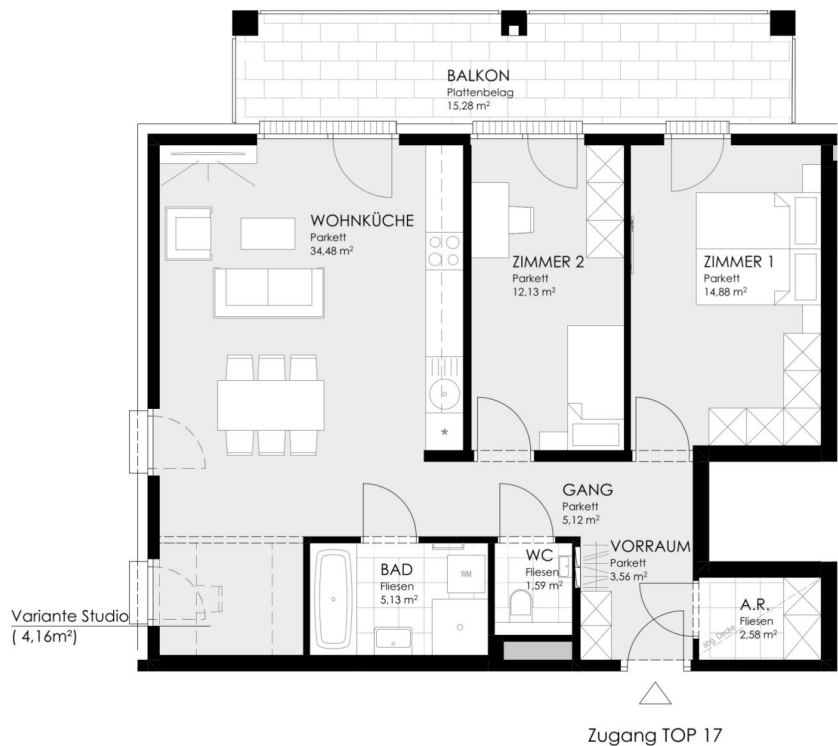
1116 WIEN - GALLITZINSTRASSE 12

3. STOCK	STIEGE 4 / TOP 17
Wohnfläche	79,46 m ²
Balkon	15,28 m ²



unverbindlicher Einrichtungsvorschlag
Flächenangaben beziehen sich auf
Rohbaumaße ohne Wandputz,
Verfliesung, Schächte etc.

Stand: 22.08.2024



0 2 4 6 8 10m



3 ZIMMER 79,18 m² WOHNFLÄCHE

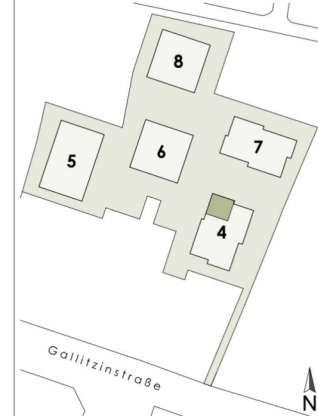
KAUFPREIS EIGENNUTZER: € 675.200,00, ANLEGER: € 621.184,00



STADTVILLEN
Wilhelminenberg

1116 WIEN - GALLITZINSTRASSE 12

3. STOCK	STIEGE 4 / TOP 18
Wohnfläche	65,86 m ²
Balkon	15,30 m ²



unverbindlicher Einrichtungsvorschlag
Flächenangaben beziehen sich auf
Rohbaumaße ohne Wandputz,
Verfliesung, Schächte etc.

Stand: 22.08.2024



0 2 4 6 8 10m

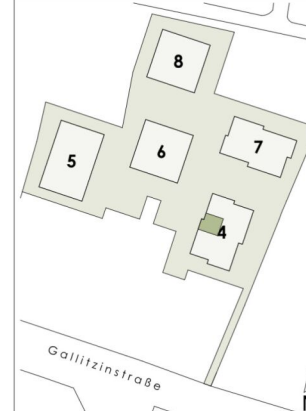


3 ZIMMER 65,86 m² WOHNFLÄCHE

KAUFPREIS EIGENNUTZER: € 550.300,00, ANLEGER: € 506.276,00

STADTVILLEN
Wilhelminenberg

1116 WIEN - GALLITZINSTRASSE 12

3. STOCK **STIEGE 4 / TOP 19**
Wohnfläche **46,83 m²**
Balkon **9,08 m²**

unverbindlicher Einrichtungsvorschlag
Flächenangaben beziehen sich auf
Rohbaumaße ohne Wandputz,
Verfliesung, Schächte etc.

Stand: 22.08.2024

Zugang TOP 19



0 2 4 6 8 10m

2 ZIMMER 46,83 m² WOHNFLÄCHE

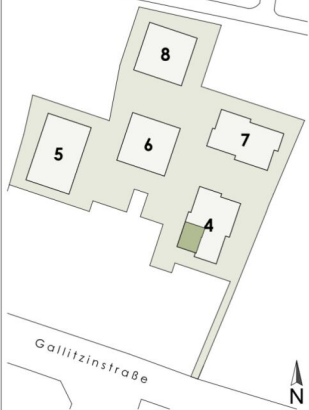
KAUFPREIS EIGENNUTZER: € 396.600,00, ANLEGER: € 364.872,00



STADTVILLEN
Wilhelminenberg

1116 WIEN - GALLITZINSTRASSE 12

3. STOCK STIEGE 4 / TOP 20
Wohnfläche 73,01 m²
Balkon 14,91 m²



unverbindlicher Einrichtungsvorschlag
Flächenangaben beziehen sich auf
Rohbaumaße ohne Wandputz,
Verfliesung, Schächte etc.

Stand: 22.08.2024

Zugang TOP 20



0 2 4 6 8 10m



3 ZIMMER 73 m² WOHNFLÄCHE

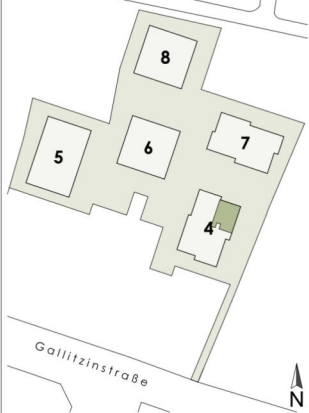
KAUFPREIS EIGENNUTZER: € 625.900,00, ANLEGER: € 575.828,00



STADTVILLEN
Wilhelminenberg

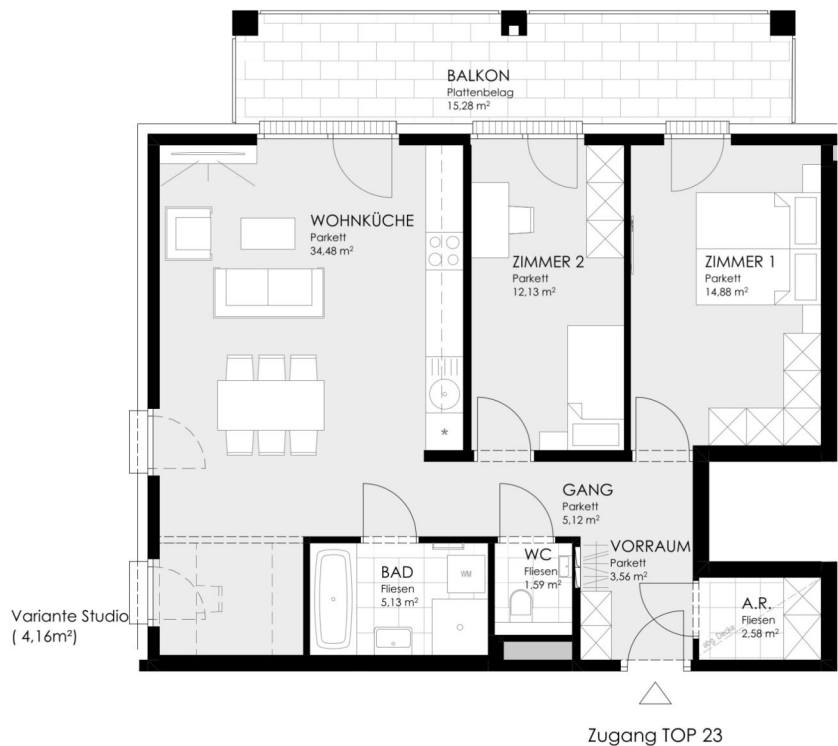
1116 WIEN - GALLITZINSTRASSE 12

4. STOCK	STIEGE 4 / TOP 23
Wohnfläche	79,46 m ²
Balkon	15,28 m ²



unverbindlicher Einrichtungsvorschlag
Flächenangaben beziehen sich auf
Rohbaumaße ohne Wandputz,
Verfliesung, Schächte etc.

Stand: 22.08.2024



0 2 4 6 8 10m



3 ZIMMER 79,18 m² WOHNFLÄCHE

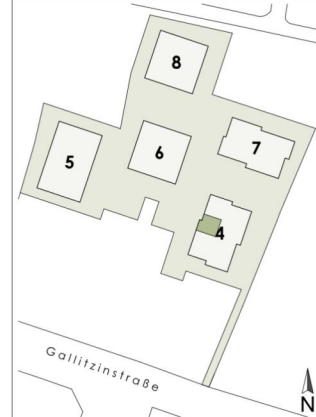
KAUFPREIS EIGENNUTZER: € 736.700,00, ANLEGER: € 677.764,00



STADTVILLEN
Wilhelminenberg

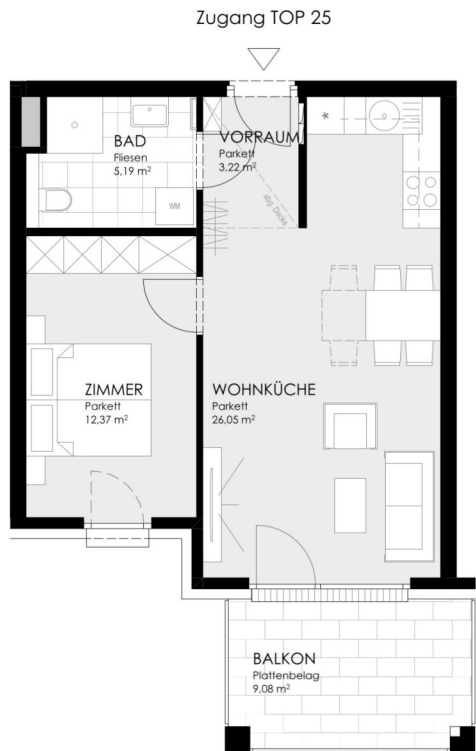
1116 WIEN - GALLITZINSTRASSE 12

4. STOCK STIEGE 4 / TOP 25
Wohnfläche 46,83 m²
Balkon 9,08 m²



unverbindlicher Einrichtungsvorschlag
Flächenangaben beziehen sich auf
Rohbaumaße ohne Wandputz,
Verfliesung, Schächte etc.

Stand: 22.08.2024



2 ZIMMER 46,83 m² WOHNFLÄCHE

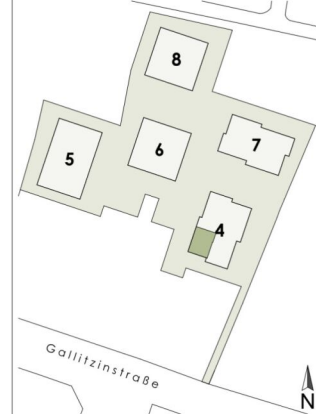
KAUFPREIS EIGENNUTZER: € 430.300,00, ANLEGER: € 395.876,00



STADTVILLEN
Wilhelminenberg

1116 WIEN - GALLITZINSTRASSE 12

4. STOCK STIEGE 4 / TOP 26
Wohnfläche 73,01 m²
Balkon 14,91 m²



unverbindlicher Einrichtungsvorschlag
Flächenangaben beziehen sich auf
Rohbaumaße ohne Wandputz,
Verfliesung, Schächte etc.

Stand: 22.08.2024

Zugang TOP 26



0 2 4 6 8 10m



3 ZIMMER 73 m² WOHNFLÄCHE

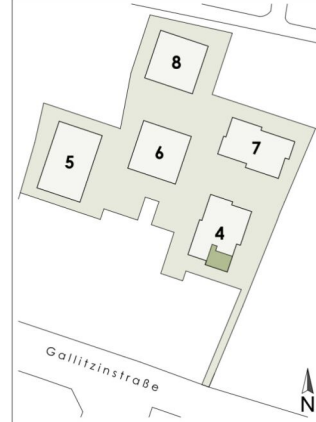
KAUFPREIS EIGENNUTZER: € 679.900,00, ANLEGER: € 625.508,00



STADTVILLEN
Wilhelminenberg

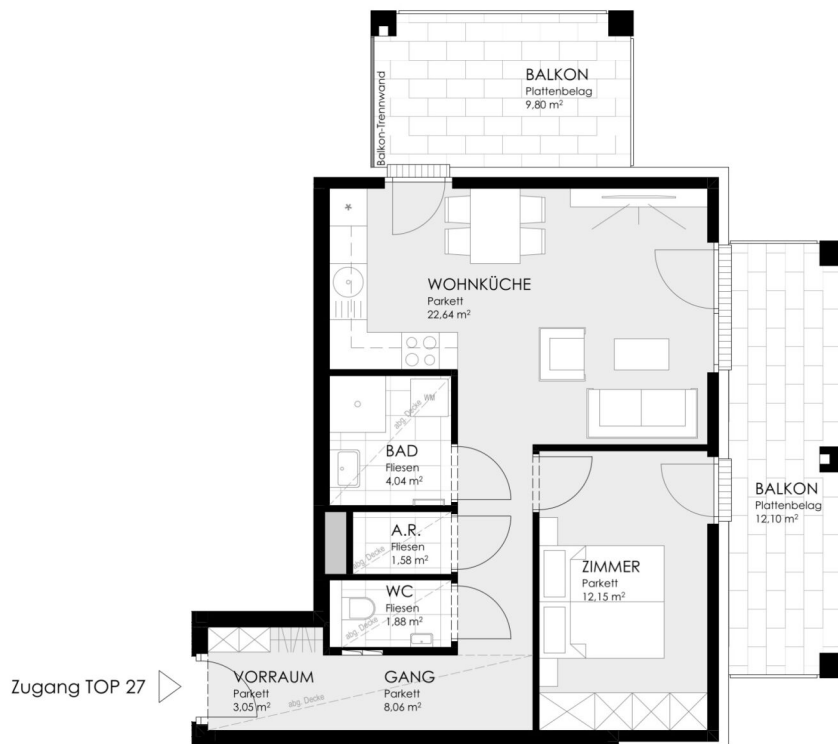
1116 WIEN - GALLITZINSTRASSE 12

4. STOCK STIEGE 4 / TOP 27
Wohnfläche 53,40 m²
Balkon 21,90 m²



unverbindlicher Einrichtungsvorschlag
Flächenangaben beziehen sich auf
Rohbaumaße ohne Wandputz,
Verfliesung, Schächte etc.

Stand: 22.08.2024



0 2 4 6 8 10m



2 ZIMMER 53,4 m² WOHNFLÄCHE

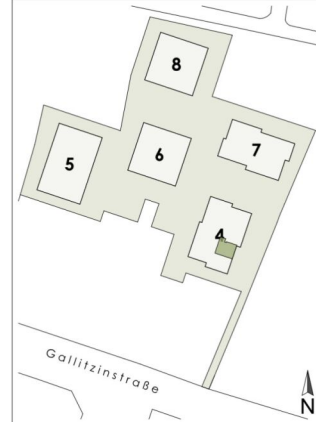
KAUFPREIS EIGENNUTZER: € 495.600,00, ANLEGER: € 455.952,00



STADTVILLEN
Wilhelminenberg

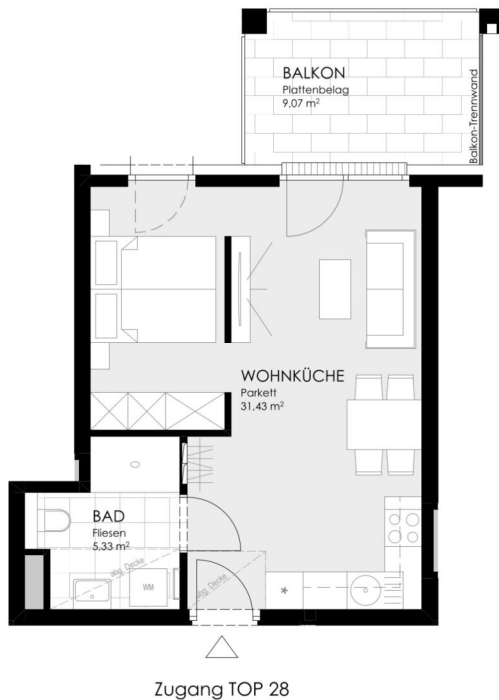
1116 WIEN - GALLITZINSTRASSE 12

4. STOCK STIEGE 4 / TOP 28
Wohnfläche 36,76 m²
Balkon 9,07 m²



unverbindlicher Einrichtungsvorschlag
Flächenangaben beziehen sich auf
Rohbaumaße ohne Wandputz,
Verfliesung, Schächte etc.

Stand: 22.08.2024



0 2 4 6 8 10m



1.5 ZIMMER 36,76 m² WOHNFLÄCHE

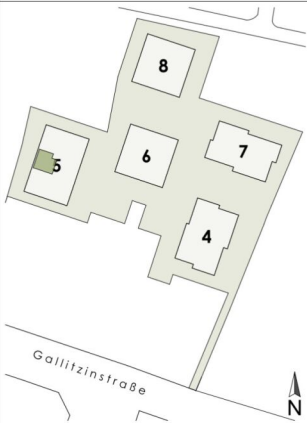
KAUFPREIS EIGENNUTZER: € 339.900,00, ANLEGER: € 312.708,00



STADTVILLEN
Wilhelminenberg

1116 WIEN - GALLITZINSTRASSE 12

ERDGESCHOSS	STIEGE 5 / TOP 06
Wohnfläche	48,55 m ²
Terrasse	15,72 m ²
Garten	15,40 m ²



unverbindlicher Einrichtungsvorschlag
Flächenangaben beziehen sich auf
Rohbaumaße ohne Wandputz,
Verfliesung, Schächte etc.

Stand: 18.12.2024



Zugang TOP 06

0 2 4 6 8 10m



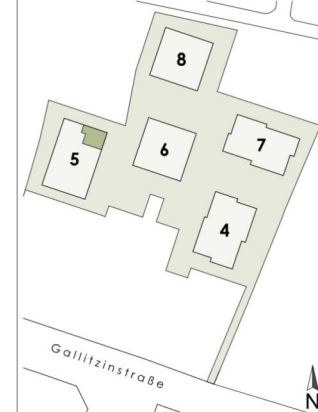
2 ZIMMER 48,55 m² WOHNFLÄCHE

KAUFPREIS EIGENNUTZER: € 357.000,00, ANLEGER: € 328.440,00


STADTVILLEN
Wilhelminenberg

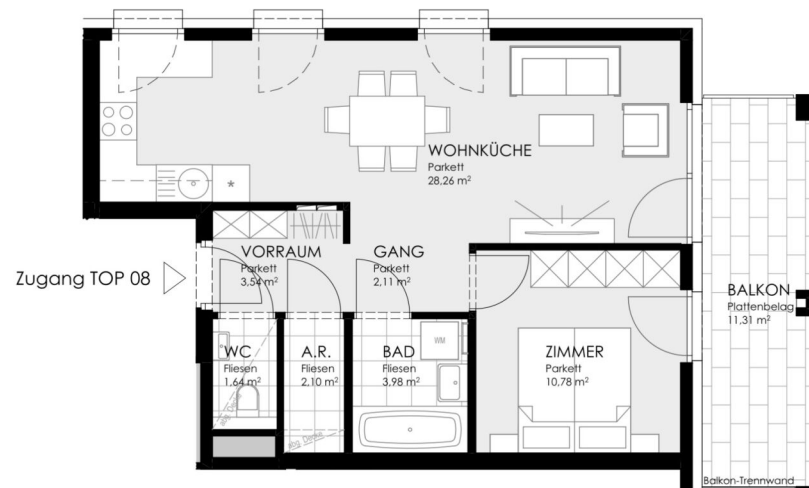
1116 WIEN - GALLITZINSTRASSE 12

1. STOCK	STIEGE 5 / TOP 08
Wohnfläche	52,41 m ²
Balkon	11,31 m ²



unverbindlicher Einrichtungsvorschlag
Flächenangaben beziehen sich auf
Rohbaumaße ohne Wandputz,
Verfliesung, Schächte etc.

Stand: 22.08.2024

2 ZIMMER 52,41 m² WOHNFLÄCHE

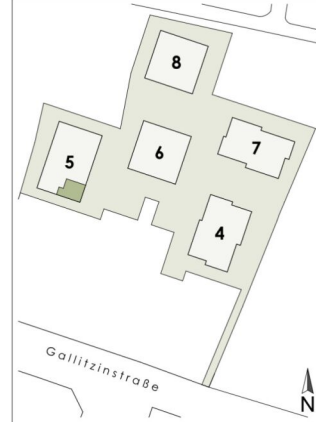
KAUFPREIS EIGENNUTZER: € 383.500,00, ANLEGER: € 352.820,00



STADTVILLEN
Wilhelminenberg

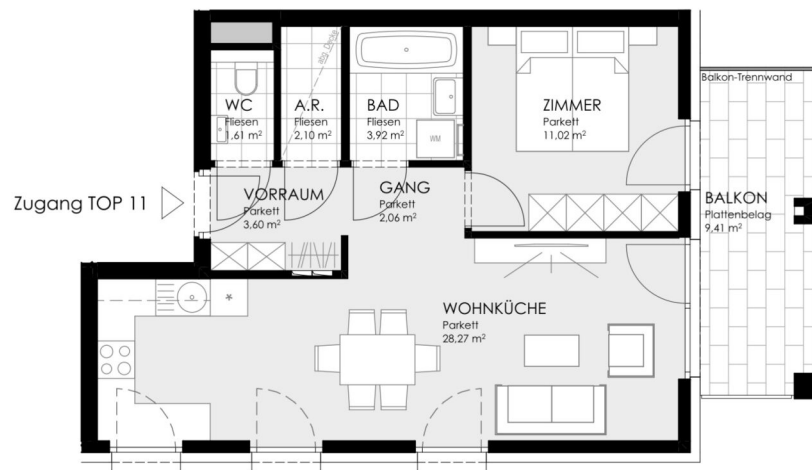
1116 WIEN - GALLITZINSTRASSE 12

1. STOCK STIEGE 5 / TOP 11
Wohnfläche 52,58 m²
Balkon 9,41 m²



unverbindlicher Einrichtungsvorschlag
Flächenangaben beziehen sich auf
Rohbaumaße ohne Wandputz,
Verfliesung, Schächte etc.

Stand: 22.08.2024



0 2 4 6 8 10m



2 ZIMMER 52,58 m² WOHNFLÄCHE

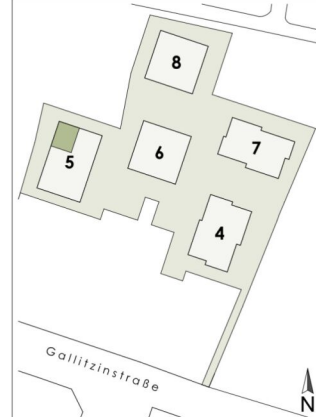
KAUFPREIS EIGENNUTZER: € 398.500,00, ANLEGER: € 366.620,00



STADTVILLEN
Wilhelminenberg

1116 WIEN - GALLITZINSTRASSE 12

2. STOCK STIEGE 5 / TOP 14
Wohnfläche 74,93 m²
Balkon 13,01 m²



unverbindlicher Einrichtungsvorschlag
Flächenangaben beziehen sich auf
Rohbaumaße ohne Wandputz,
Verfliesung, Schächte etc.

Stand: 22.08.2024



0 2 4 6 8 10m



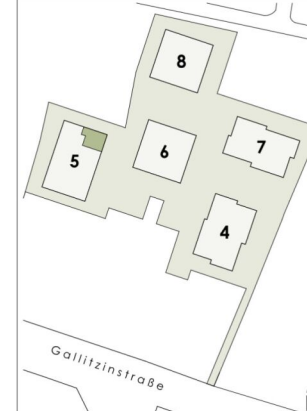
3 ZIMMER 74,97 m² WOHNFLÄCHE

KAUFPREIS EIGENNUTZER: € 626.600,00, ANLEGER: € 576.472,00


STADTVILLEN
Wilhelminenberg

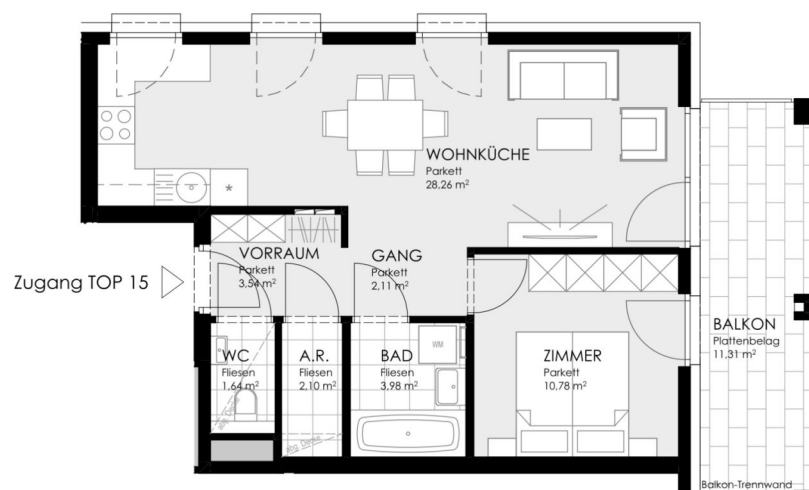
1116 WIEN - GALLITZINSTRASSE 12

2. STOCK	STIEGE 5 / TOP 15
Wohnfläche	52,41 m²
Balkon	11,31 m²



unverbindlicher Einrichtungsvorschlag
Flächenangaben beziehen sich auf
Rohbaumaße ohne Wandputz,
Verfliesung, Schächte etc.

Stand: 22.08.2024



0 2 4 6 8 10m

2 ZIMMER 52,41 m² WOHNFLÄCHE

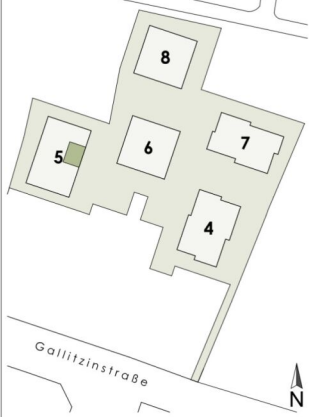
KAUFPREIS EIGENNUTZER: € 441.600,00, ANLEGER: € 406.272,00



STADTVILLEN
Wilhelminenberg

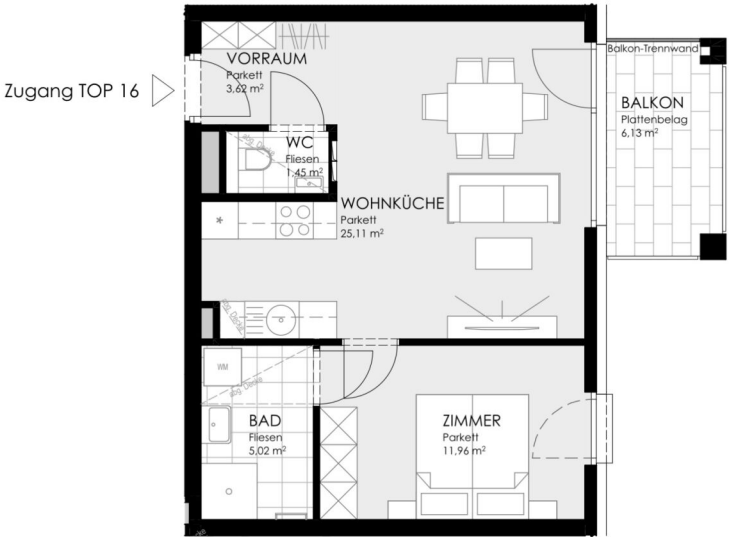
1116 WIEN - GALLITZINSTRASSE 12

2. STOCK STIEGE 5 / TOP 16
Wohnfläche 47,16 m²
Balkon 6,13 m²



unverbindlicher Einrichtungsvorschlag
Flächenangaben beziehen sich auf
Rohbaumaße ohne Wandputz,
Verfliesung, Schächte etc.

Stand: 22.08.2024



0 2 4 6 8 10m



2 ZIMMER 47,16 m² WOHNFLÄCHE

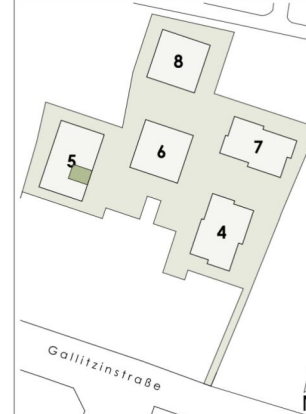
KAUFPREIS EIGENNUTZER: € 393.800,00, ANLEGER: € 362.296,00

STADTVILLEN

Wilhelminenberg

1116 WIEN - GALLITZINSTRASSE 12

2. STOCK **STIEGE 5 / TOP 17**
Wohnfläche **39,13 m²**
Balkon **6,15 m²**



unverbindlicher Einrichtungsvorschlag
 Flächenangaben beziehen sich auf
 Rohbaumaße ohne Wandputz,
 Verfliesung, Schächte etc.

Stand: 18.12.2024



0 2 4 6 8 10m



2 ZIMMER 39,13 m² WOHNFLÄCHE

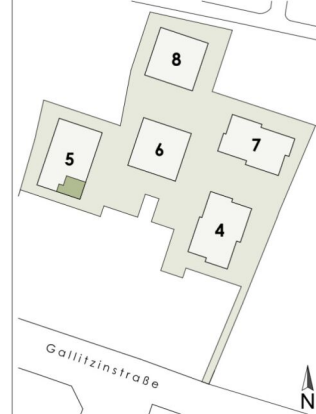
KAUFPREIS EIGENNUTZER: € 329.900,00, ANLEGER: € 303.508,00



STADTVILLEN
Wilhelminenberg

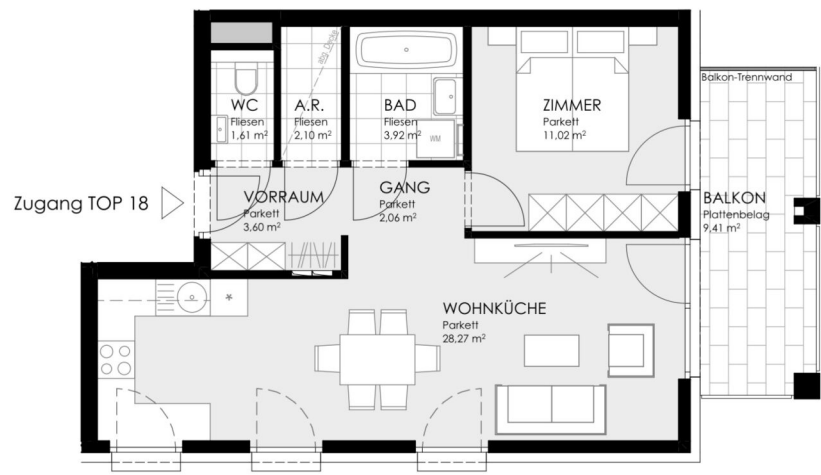
1116 WIEN - GALLITZINSTRASSE 12

2. STOCK STIEGE 5 / TOP 18
Wohnfläche 52,58 m²
Balkon 9,41 m²



unverbindlicher Einrichtungsvorschlag
Flächenangaben beziehen sich auf
Rohbaumaße ohne Wandputz,
Verfliesung, Schächte etc.

Stand: 22.08.2024



0 2 4 6 8 10m



2 ZIMMER 52,59 m² WOHNFLÄCHE

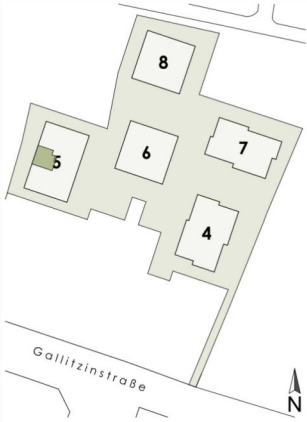
KAUFPREIS EIGENNUTZER: € 456.600,00, ANLEGER: € 420.072,00



STADTVILLEN
Wilhelminenberg

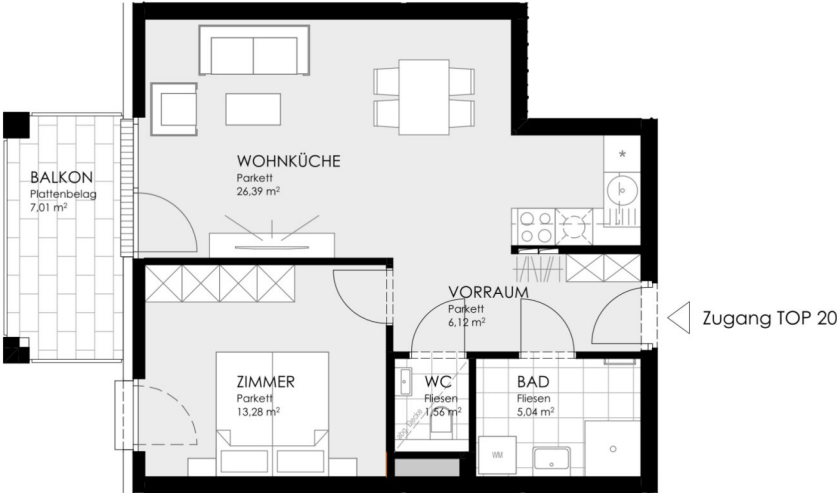
1116 WIEN - GALLITZINSTRASSE 12

2. STOCK STIEGE 5 / TOP 20
Wohnfläche 52,39 m²
Balkon 7,01 m²



unverbindlicher Einrichtungsvorschlag
Flächenangaben beziehen sich auf
Rohbaumaße ohne Wandputz,
Verfliesung, Schächte etc.

Stand: 18.12.2024



0 2 4 6 8 10m



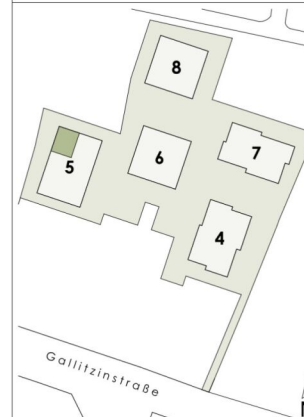
2 ZIMMER 52,39 m² WOHNFLÄCHE

KAUFPREIS EIGENNUTZER: € 426.900,00, ANLEGER: € 392.748,00

STADTVILLEN
Wilhelminenberg

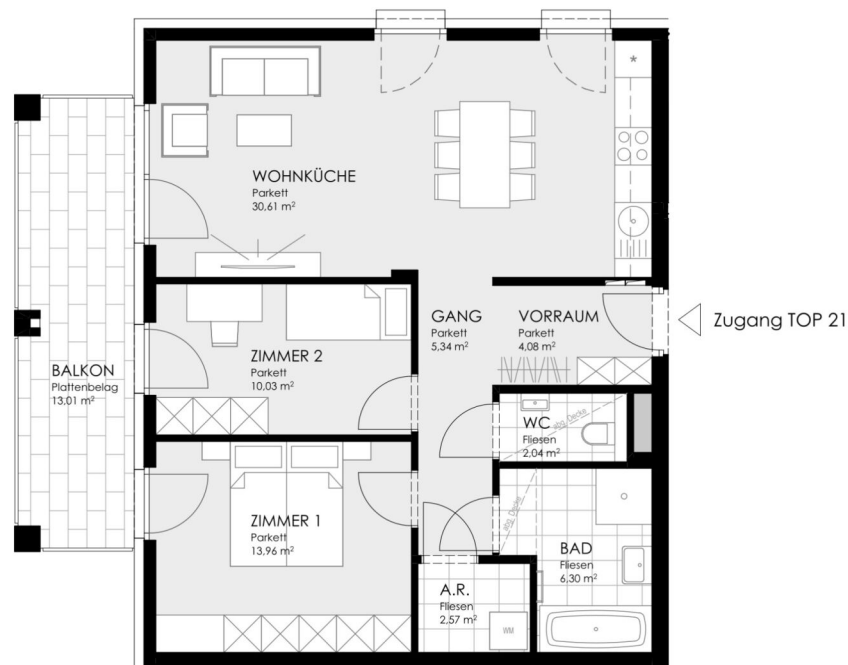
1116 WIEN - GALLITZINSTRASSE 12

3. STOCK STIEGE 5 / TOP 21
Wohnfläche 74,93 m²
Balkon 13,01 m²



unverbindlicher Einrichtungsvorschlag
Flächenangaben beziehen sich auf
Rohbaumaße ohne Wandputz,
Verfliesung, Schächte etc.

Stand: 22.08.2024



0 2 4 6 8 10m



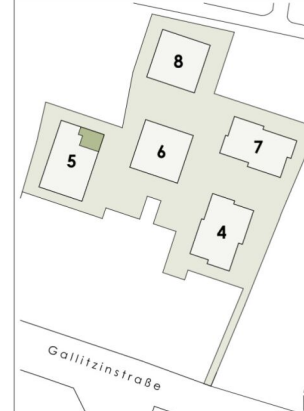
3 ZIMMER 74,97 m² WOHNFLÄCHE

KAUFPREIS EIGENNUTZER: € 708.800,00, ANLEGER: € 652.096,00


STADTVILLEN
Wilhelminenberg

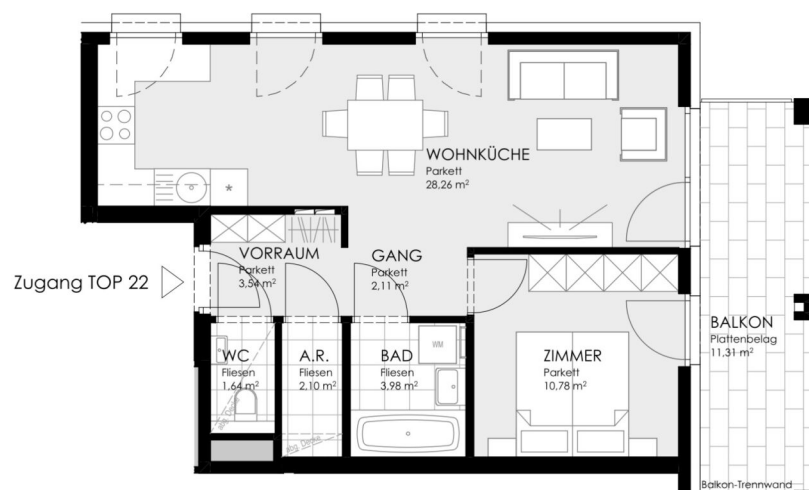
1116 WIEN - GALLITZINSTRASSE 12

3. STOCK	STIEGE 5 / TOP 22
Wohnfläche	52,41 m ²
Balkon	11,31 m ²



unverbindlicher Einrichtungsvorschlag
Flächenangaben beziehen sich auf
Rohbaumaße ohne Wandputz,
Verfliesung, Schächte etc.

Stand: 22.08.2024



0 2 4 6 8 10m

2 ZIMMER 52,42 m² WOHNFLÄCHE

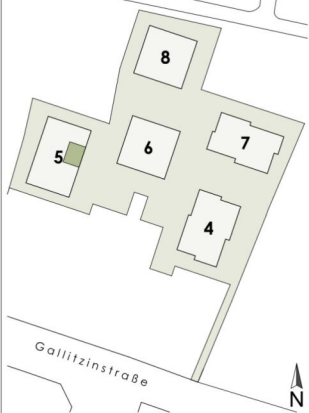
KAUFPREIS EIGENNUTZER: € 499.800,00, ANLEGER: € 459.816,00



STADTVILLEN
Wilhelminenberg

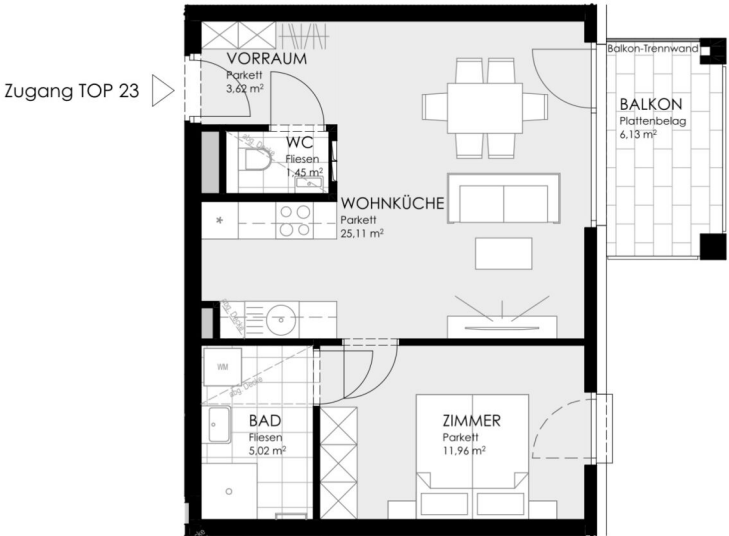
1116 WIEN - GALLITZINSTRASSE 12

3. STOCK STIEGE 5 / TOP 23
Wohnfläche 47,16 m²
Balkon 6,13 m²



unverbindlicher Einrichtungsvorschlag
Flächenangaben beziehen sich auf
Rohbaumaße ohne Wandputz,
Verfliesung, Schächte etc.

Stand: 22.08.2024



0 2 4 6 8 10m



2 ZIMMER 47,16 m² WOHNFLÄCHE

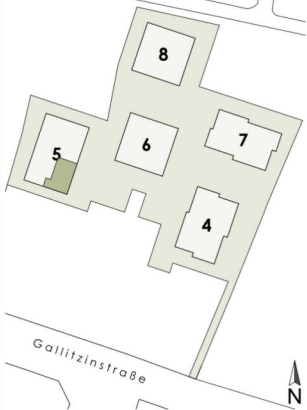
KAUFPREIS EIGENNUTZER: € 442.400,00, ANLEGER: € 407.008,00



STADTVILLEN
Wilhelminenberg

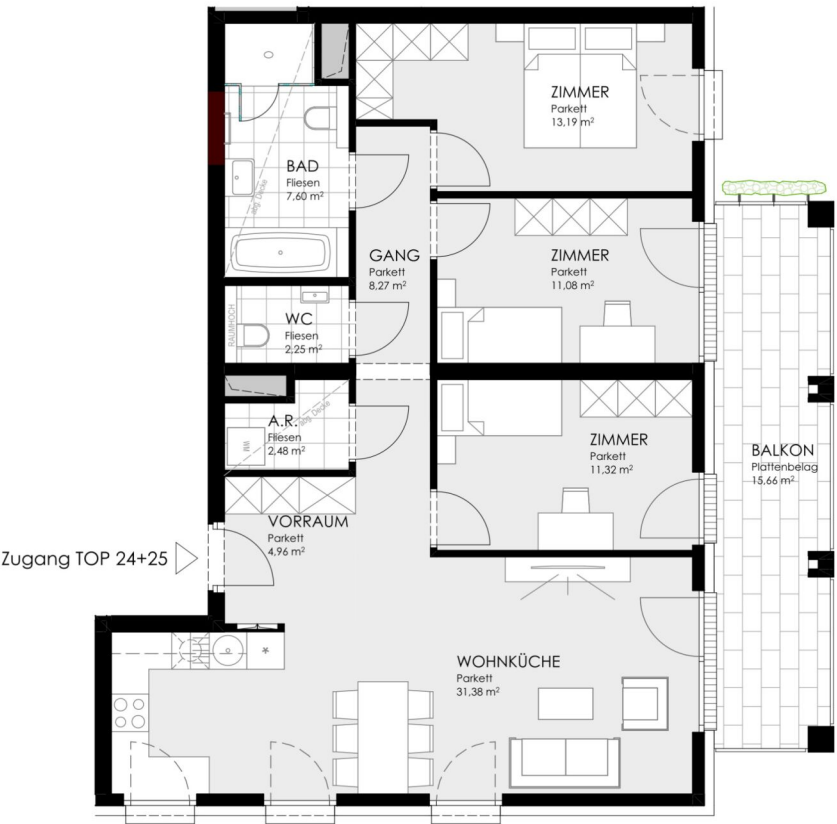
1116 WIEN - GALLITZINSTRASSE 12

3. STOCK	STIEGE 5 / TOP 24+25
Wohnfläche	92,53 m ²
Balkon	15,66 m ²



unverbindlicher Einrichtungsvorschlag
Flächenangaben beziehen sich auf
Rohbaumaße ohne Wandputz,
Verfliesung, Schächte etc.

Stand: 03.11.2025



0 2 4 6 8 10m

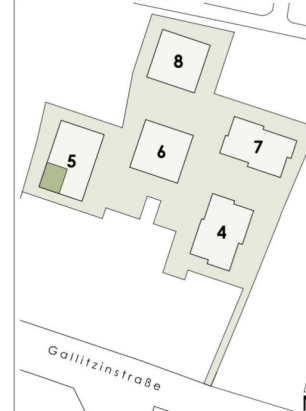


4 ZIMMER 92,53 m² WOHNFLÄCHE

KAUFPREIS EIGENNUTZER: € 899.700,00

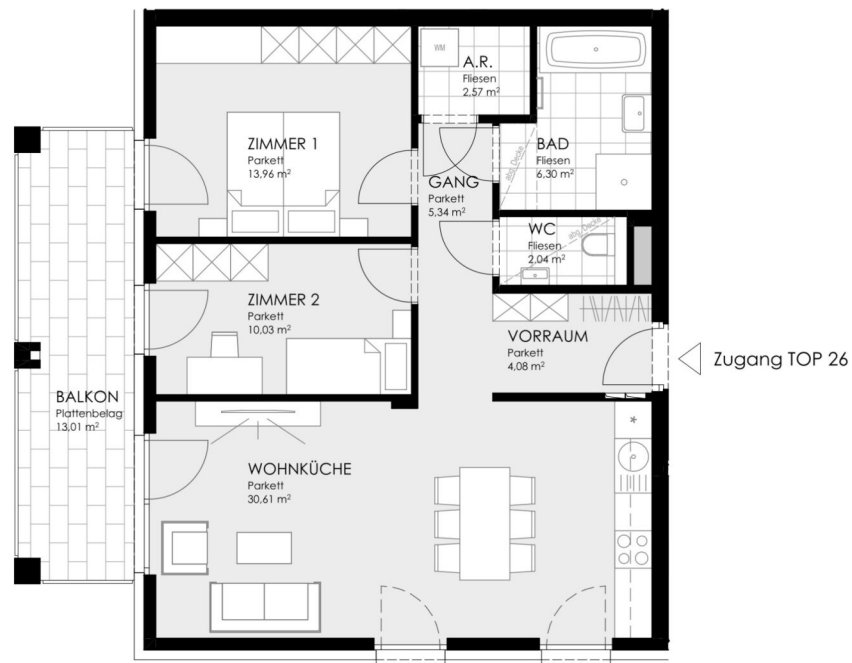
STADTVILLEN
Wilhelminenberg

1116 WIEN - GALLITZINSTRASSE 12

3. STOCK **STIEGE 5 / TOP 26**
Wohnfläche **74,93 m²**
Balkon **13,01 m²**

unverbindlicher Einrichtungsvorschlag
Flächenangaben beziehen sich auf
Rohbaumaße ohne Wandputz,
Verfliesung, Schächte etc.

Stand: 22.08.2024

3 ZIMMER 74,97 m² WOHNFLÄCHE

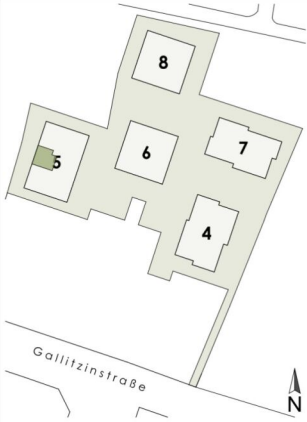
KAUFPREIS EIGENNUTZER: € 749.500,00, ANLEGER: € 689.540,00



STADTVILLEN
Wilhelminenberg

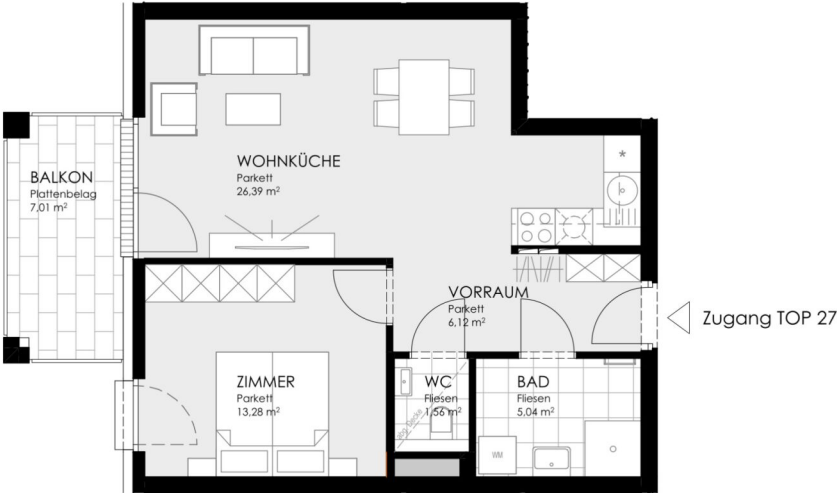
1116 WIEN - GALLITZINSTRASSE 12

3. STOCK STIEGE 5 / TOP 27
Wohnfläche 52,39 m²
Balkon 7,01 m²



unverbindlicher Einrichtungsvorschlag
Flächenangaben beziehen sich auf
Rohbaumaße ohne Wandputz,
Verfliesung, Schächte etc.

Stand: 18.12.2024



0 2 4 6 8 10m



2 ZIMMER 52,39 m² WOHNFLÄCHE

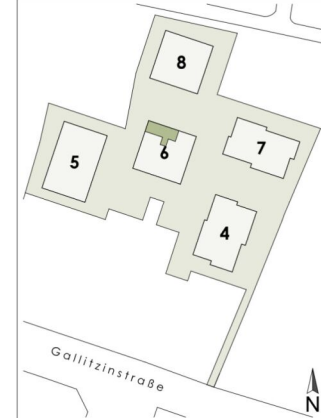
KAUFPREIS EIGENNUTZER: € 498.800,00, ANLEGER: € 458.896,00



STADTVILLEN
Wilhelminenberg

1116 WIEN - GALLITZINSTRASSE 12

1.STOCK	STIEGE 6 / TOP 09
Wohnfläche	52,04 m ²
Balkon	12,52 m ²



unverbindlicher Einrichtungsvorschlag
Flächenangaben beziehen sich auf
Rohbaumaße ohne Wandputz,
Verfliesung, Schächte etc.

Stand: 22.08.2024



2 ZIMMER 52,03 m² WOHNFLÄCHE

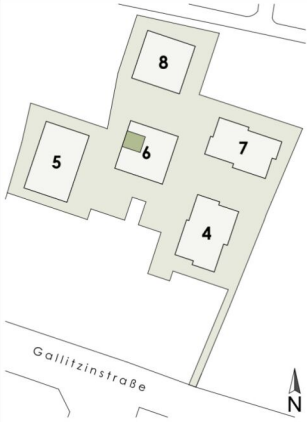
KAUFPREIS EIGENNUTZER: € 378.700,00, ANLEGER: € 348.404,00



STADTVILLEN
Wilhelminenberg

1116 WIEN - GALLITZINSTRASSE 12

2.STOCK STIEGE 6 / TOP 13
Wohnfläche 41,33 m²
Balkon 12,52 m²



◀ Zugang TOP 13

0 2 4 6 8 10m



unverbindlicher Einrichtungsvorschlag
Flächenangaben beziehen sich auf
Rohbaumaße ohne Wandputz,
Verfliesung, Schächte etc.

Stand: 22.08.2024

2 ZIMMER 41,33 m² WOHNFLÄCHE

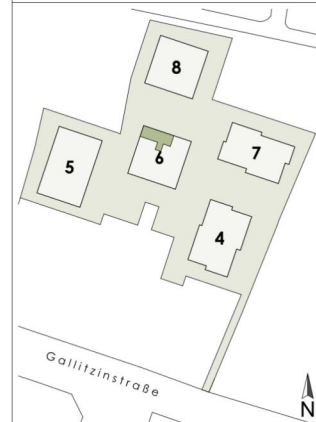
KAUFPREIS EIGENNUTZER: € 339.900,00, ANLEGER: € 312.708,00



STADTVILLEN
Wilhelminenberg

1116 WIEN - GALLITZINSTRASSE 12

2.STOCK STIEGE 6 / TOP 14
Wohnfläche 52,04 m²
Balkon 12,52 m²



unverbindlicher Einrichtungsvorschlag
Flächenangaben beziehen sich auf
Rohbaumaße ohne Wandputz,
Verfliesung, Schächte etc.

Stand: 22.08.2024



0 2 4 6 8 10m



2 ZIMMER 52,03 m² WOHNFLÄCHE

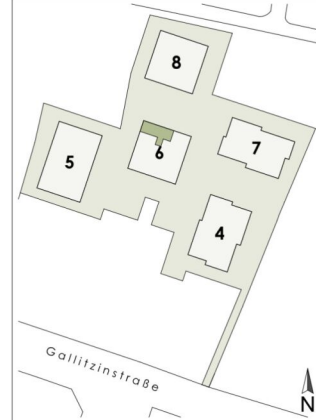
KAUFPREIS EIGENNUTZER: € 399.900,00, ANLEGER: € 367.908,00



STADTVILLEN
Wilhelminenberg

1116 WIEN - GALLITZINSTRASSE 12

3. STOCK STIEGE 6 / TOP 19
Wohnfläche 52,04 m²
Balkon 12,52 m²



unverbindlicher Einrichtungsvorschlag
Flächenangaben beziehen sich auf
Rohbaumaße ohne Wandputz,
Verfliesung, Schächte etc.

Stand: 22.08.2024



0 2 4 6 8 10m



2 ZIMMER 52,03 m² WOHNFLÄCHE

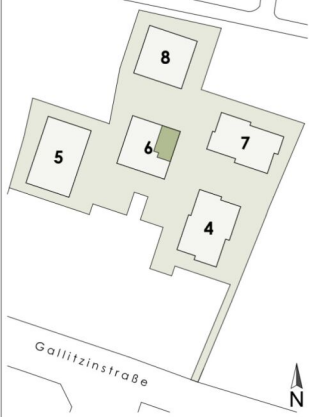
KAUFPREIS EIGENNUTZER: € 441.800,00, ANLEGER: € 406.456,00



STADTVILLEN
Wilhelminenberg

1116 WIEN - GALLITZINSTRASSE 12

3. STOCK STIEGE 6 / TOP 20
Wohnfläche 78,58 m²
Balkon 18,02 m²



unverbindlicher Einrichtungsvorschlag
Flächenangaben beziehen sich auf
Rohbaumaße ohne Wandputz,
Verfliesung, Schächte etc.

Stand: 11.02.2025



0 2 4 6 8 10m



3 ZIMMER 78,64 m² WOHNFLÄCHE

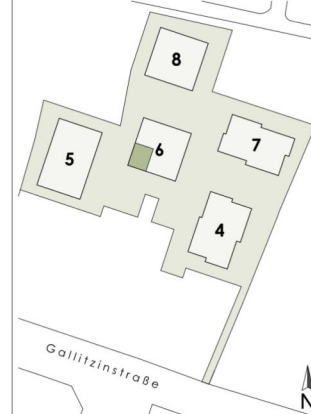
KAUFPREIS EIGENNUTZER: € 659.700,00, ANLEGER: € 606.924,00



STADTVILLEN
Wilhelminenberg

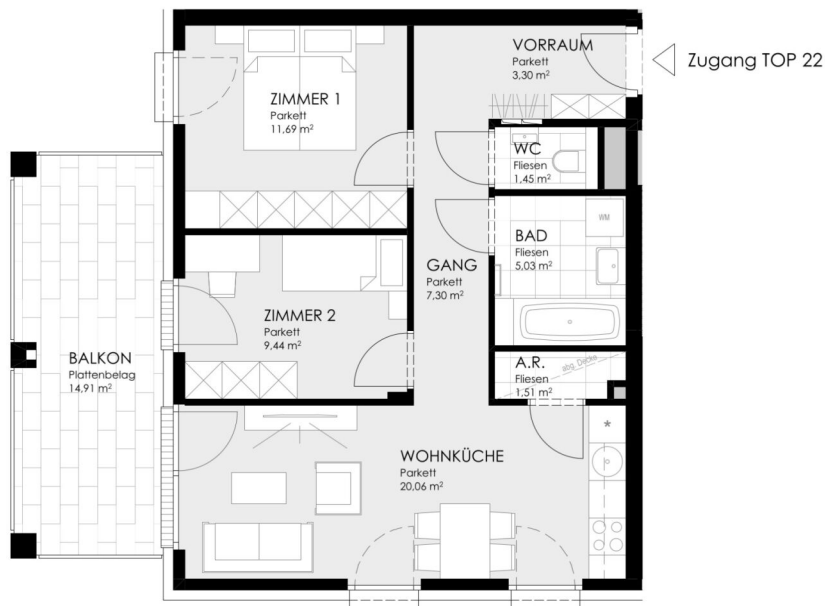
1116 WIEN - GALLITZINSTRASSE 12

4. STOCK STIEGE 6 / TOP 22
Wohnfläche 59,78 m²
Balkon 14,91 m²



unverbindlicher Einrichtungsvorschlag
Flächenangaben beziehen sich auf
Rohbaumaße ohne Wandputz,
Verfliesung, Schächte etc.

Stand: 22.08.2024



0 2 4 6 8 10m



3 ZIMMER 59,8 m² WOHNFLÄCHE

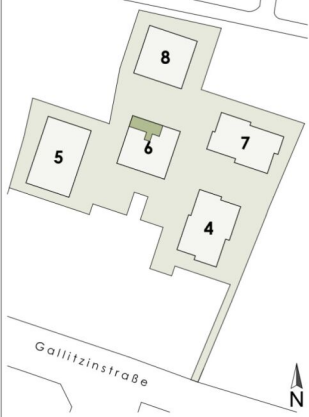
KAUFPREIS EIGENNUTZER: € 562.000,00, ANLEGER: € 517.040,00



STADTVILLEN
Wilhelminenberg

1116 WIEN - GALLITZINSTRASSE 12

4. STOCK STIEGE 6 / TOP 24
Wohnfläche 52,04 m²
Balkon 12,52 m²



unverbindlicher Einrichtungsvorschlag
Flächenangaben beziehen sich auf
Rohbaumaße ohne Wandputz,
Verfliesung, Schächte etc.

Stand: 22.08.2024



0 2 4 6 8 10m



2 ZIMMER 52,03 m² WOHNFLÄCHE

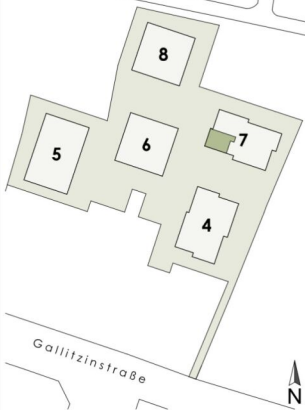
KAUFPREIS EIGENNUTZER: € 482.000,00, ANLEGER: € 443.440,00



STADTVILLEN
Wilhelminenberg

1116 WIEN - GALLITZINSTRASSE 12

1. STOCK	STIEGE 7 / TOP 07
Wohnfläche	57,95 m ²
Balkon	12,04 m ²



unverbindlicher Einrichtungsvorschlag
Flächenangaben beziehen sich auf
Rohbaumaße ohne Wandputz,
Verfliesung, Schächte etc.

Stand: 12.09.2024



0 2 4 6 8 10m



2 ZIMMER 58,07 m² WOHNFLÄCHE

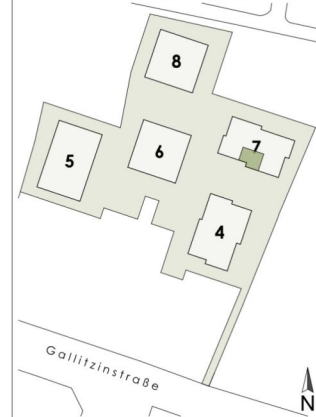
KAUFPREIS EIGENNUTZER: € 435.000,00, ANLEGER: € 400.200,00



STADTVILLEN
Wilhelminenberg

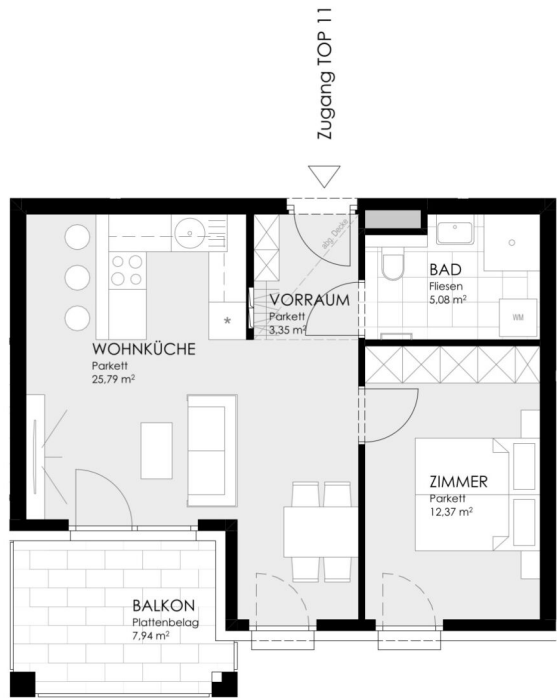
1116 WIEN - GALLITZINSTRASSE 12

2. STOCK STIEGE 7 / TOP 11
Wohnfläche 46,58 m²
Balkon 7,94 m²



unverbindlicher Einrichtungsvorschlag
Flächenangaben beziehen sich auf
Rohbaumaße ohne Wandputz,
Verfliesung, Schächte etc.

Stand: 22.08.2024



0 2 4 6 8 10m



2 ZIMMER 46,58 m² WOHNFLÄCHE

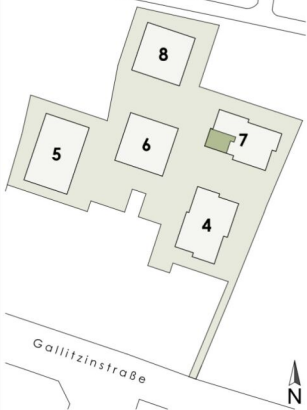
KAUFPREIS EIGENNUTZER: € 373.600,00, ANLEGER: € 343.712,00



STADTVILLEN
Wilhelminenberg

1116 WIEN - GALLITZINSTRASSE 12

2. STOCK STIEGE 7 / TOP 12
Wohnfläche 57,95 m²
Balkon 12,04 m²



unverbindlicher Einrichtungsvorschlag
Flächenangaben beziehen sich auf
Rohbaumaße ohne Wandputz,
Verfliesung, Schächte etc.

Stand: 12.09.2024



0 2 4 6 8 10m



2 ZIMMER 58,07 m² WOHNFLÄCHE

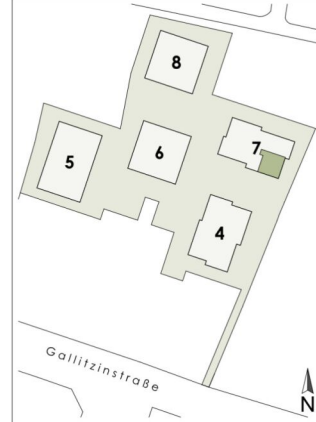
KAUFPREIS EIGENNUTZER: € 472.900,00, ANLEGER: € 435.068,00



STADTVILLEN
Wilhelminenberg

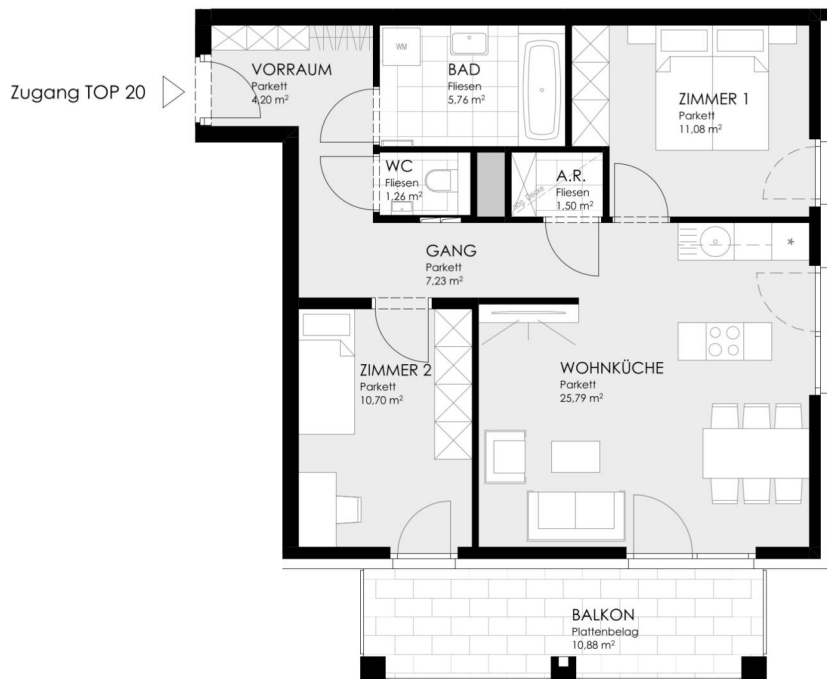
1116 WIEN - GALLITZINSTRASSE 12

4. STOCK STIEGE 7 / TOP 20
Wohnfläche 67,51 m²
Balkon 10,88 m²



unverbindlicher Einrichtungsvorschlag
Flächenangaben beziehen sich auf
Rohbaumaße ohne Wandputz,
Verfliesung, Schächte etc.

Stand: 22.08.2024



0 2 4 6 8 10m



3 ZIMMER 67,51 m² WOHNFLÄCHE

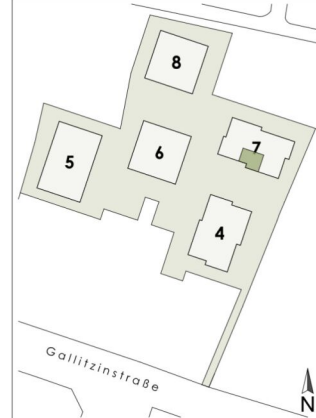
KAUFPREIS EIGENNUTZER: € 641.300,00, ANLEGER: € 589.996,00



STADTVILLEN
Wilhelminenberg

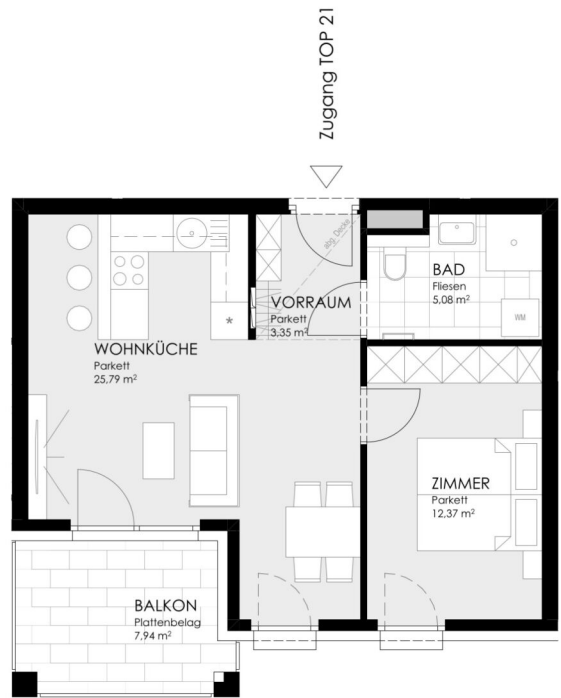
1116 WIEN - GALLITZINSTRASSE 12

4. STOCK STIEGE 7 / TOP 21
Wohnfläche 46,58 m²
Balkon 7,94 m²



unverbindlicher Einrichtungsvorschlag
Flächenangaben beziehen sich auf
Rohbaumaße ohne Wandputz,
Verfliesung, Schächte etc.

Stand: 22.08.2024



0 2 4 6 8 10m



2 ZIMMER 46,58 m² WOHNFLÄCHE

KAUFPREIS EIGENNUTZER: € 438.400,00, ANLEGER: € 403.328,00

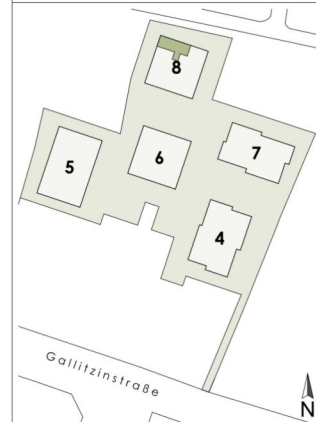




STADTVILLEN
Wilhelminenberg

1116 WIEN - GALLITZINSTRASSE 12

1.STOCK	STIEGE 8 / TOP 08
Wohnfläche	52,06 m ²
Balkon	12,52 m ²



unverbindlicher Einrichtungsvorschlag
Flächenangaben beziehen sich auf
Rohbaumaße ohne Wandputz,
Verfliesung, Schächte etc.

Stand: 28.03.2024



0 2 4 6 8 10m



2 ZIMMER 52,06 m² WOHNFLÄCHE

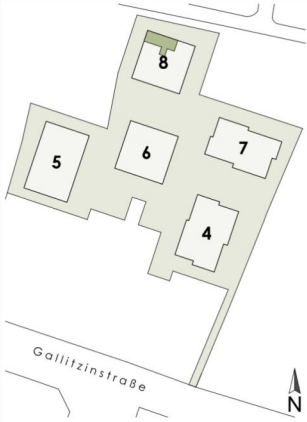
KAUFPREIS EIGENNUTZER: € 384.400,00, ANLEGER: € 353.648,00



STADTVILLEN
Wilhelminenberg

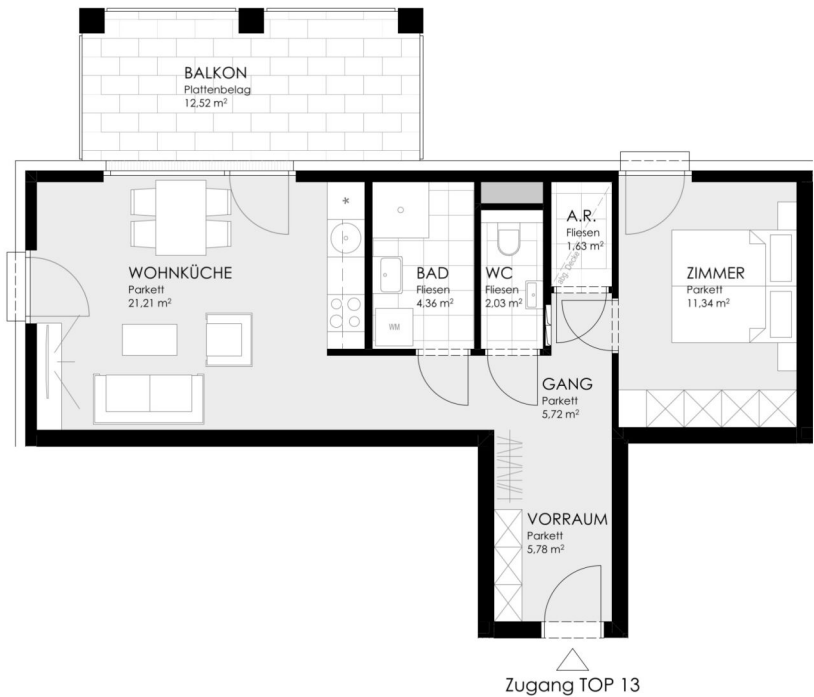
1116 WIEN - GALLITZINSTRASSE 12

2.STOCK STIEGE 8 / TOP 13
Wohnfläche 52,06 m²
Balkon 12,52 m²



unverbindlicher Einrichtungsvorschlag
Flächenangaben beziehen sich auf
Rohbaumaße ohne Wandputz,
Verfliesung, Schächte etc.

Stand: 28.03.2024



0 2 4 6 8 10m



2 ZIMMER 52,06 m² WOHNFLÄCHE

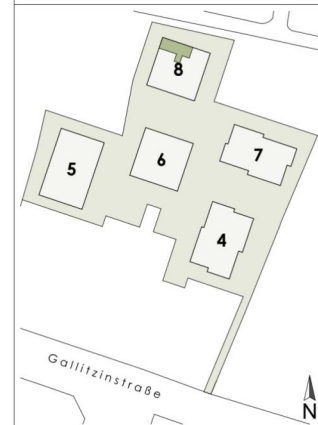
KAUFPREIS EIGENNUTZER: € 436.000,00, ANLEGER: € 401.120,00



STADTVILLEN
Wilhelminenberg

1116 WIEN - GALLITZINSTRASSE 12

3. STOCK STIEGE 8 / TOP 18
Wohnfläche 52,06 m²
Balkon 12,52 m²



unverbindlicher Einrichtungsvorschlag
Flächenangaben beziehen sich auf
Rohbaumaße ohne Wandputz,
Verfliesung, Schächte etc.

Stand: 28.03.2024



0 2 4 6 8 10m



2 ZIMMER 52,06 m² WOHNFLÄCHE

KAUFPREIS EIGENNUTZER: € 499.200,00, ANLEGER: € 459.264,00

Unser Blick ist immer nach vorne gerichtet:

Die EHL-Immobiliengruppe lebt ihre Unternehmenswerte.
Täglich. Kompetent. Engagiert. Leidenschaftlich.
In allen Dienstleistungsbereichen.

Vermittlung	Wohnimmobilien	Anlageobjekte
Bewertung	Vorsorgewohnungen	Zinshäuser
Investment	Büroimmobilien	Betriebsliegenschaften
Asset Management	Einzelhandelsobjekte	Grundstücke
Market Research	Logistikimmobilien	Hotels

EHL Wohnen GmbH

Rathausstraße 1 | A-1010 Wien | T +43 1 512 76 90 | wohnung@ehl.at | wohnung.at



Wir leben
Immobilien.

