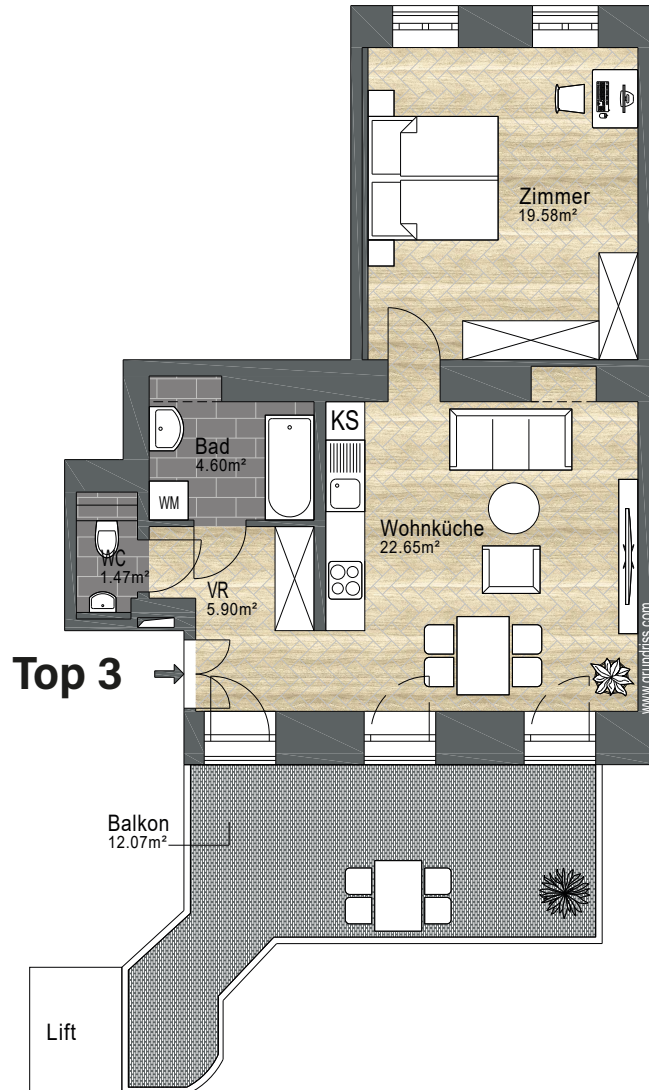




VORABZUG



WOHNHAUSANLAGE	
1170 Wien, Leopold-Kunschak-Platz 2	
Wohnungsplan	1. Obergeschoss
Top 3	2-Zimmer-Wohnung
Wohnnutzfläche	54,20 m ²
Zugang	7,48 m ²
Balkon	12,07 m ²
Keller	2,53 m ²
	Änderungen aus technischen oder rechtlichen Gründen vorbehalten. Unverbindlicher Möblierungsvorschlag. Ausstattung lt. Bau- und Ausstattungsbeschreibung. Naturmasse nehmen!

