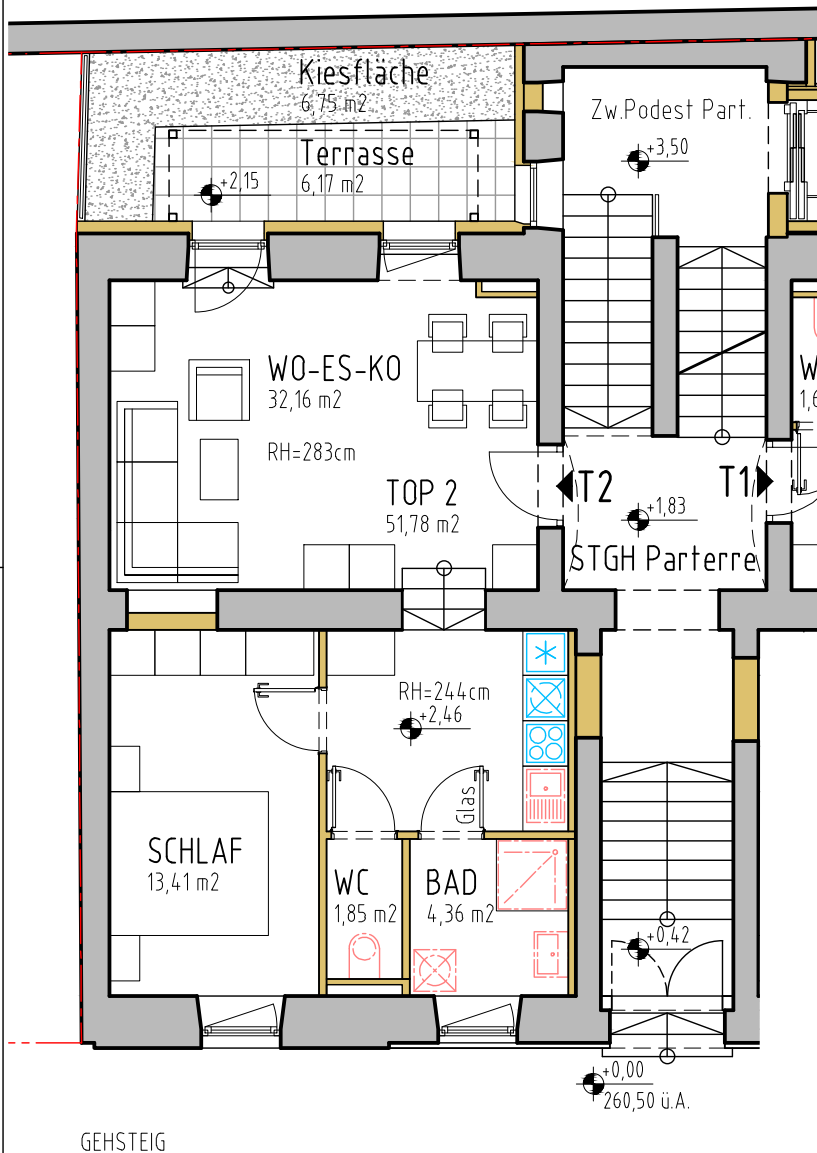


LivingSpace B59

Bürgerstraße 59
4020 Linz

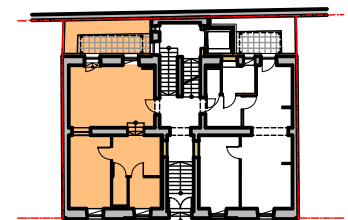
TOP 2 / Parterre

| | |
|------------------|----------------------------|
| Wohnnutzfläche: | 51,78 m² |
| Terrasse: | 6,17 m ² |
| Kiesfläche: | 6,75 m ² |
| Kellerabteil 02: | 3,59 m ² |
| PKW-Stellplatz: | 0 stk |

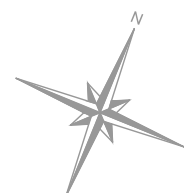


GEHSTEIG

Grundriss 1:100



Übersicht Parterre 1:500



Bestand
Neubau



M 1:100

PlanNr. 7002

Darstellung vorbehaltlich der Bau- u. Ausstattungsbeschreibung. Abgebildete Inneneinrichtung ist exemplarisch und nicht Verkaufsgegenstand.