

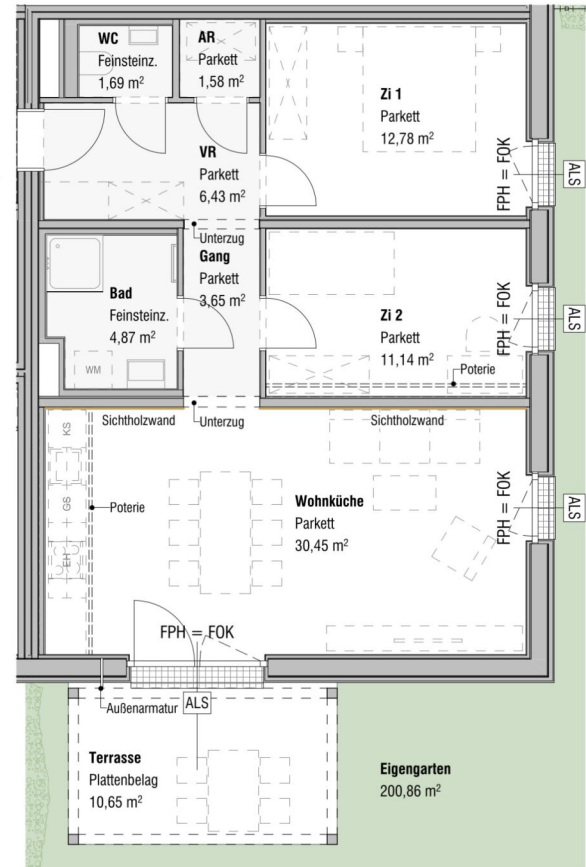


# Ihre EHL Planmappe

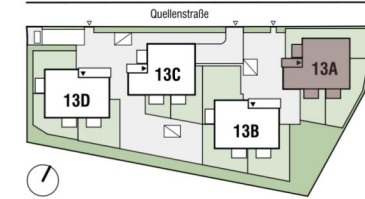
Quellenstraße 13, 2340 Mödling

Wir leben  
Immobilien.

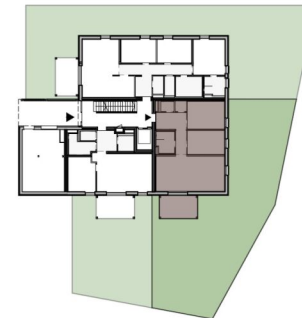




Lage Haus



Lage Wohnung



Wohnung + Eigengarten

- Einfriedung
- ▶ Zugang
- ⊗ Putzschacht
- LU Lüftungsgitter

Die Bepflanzung ist Teil des Entwässerungskonzepts und darf nur mit Zustimmung der Hausverwaltung verändert werden.



- ☐ Abgehängte Decke
- ☐ Ausstattung
- ☐ Möblierungsvorschlag
- ALS Außenliegender Sonnenschutz

Tür 02	Zimmeranzahl 3
Wohnfläche	72,59 m <sup>2</sup>
Terrasse	10,65 m <sup>2</sup>
Garten	200,86 m <sup>2</sup>
+ Einlagerungsmöglichkeit UG	3,04 m <sup>2</sup>

imgruenenmoedling.at

14.11.2024

EIN PROJEKT DER

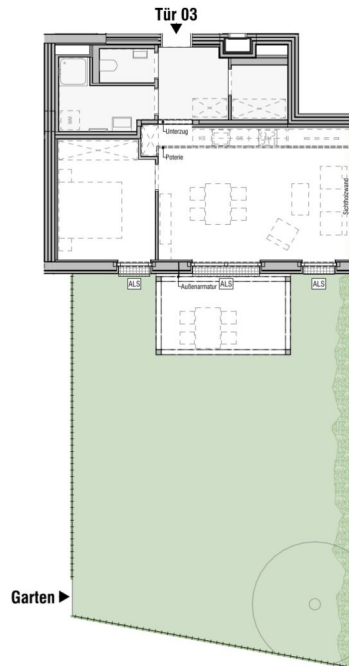


1 m 5 m

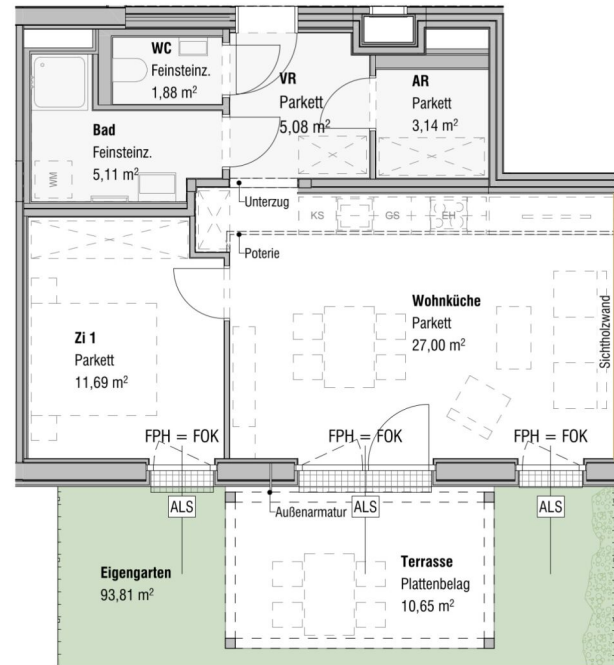
Wohnung + Eigengarten

- Einfriedung
- ▶ Zugang
- Ⓟ Putzschacht
- LU Lüftungsgitter

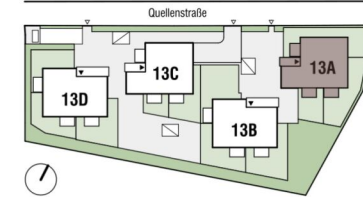
Die Bepflanzung ist Teil des Entwässerungskonzepts und darf nur mit Zustimmung der Hausverwaltung verändert werden.



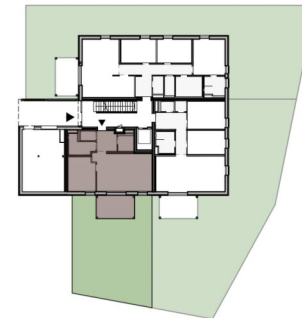
Tür 03



Lage Haus



Lage Wohnung



Tür 03	Zimmeranzahl 2
Wohnfläche	53,90 m <sup>2</sup>
Terrasse	10,65 m <sup>2</sup>
Garten	93,81 m <sup>2</sup>
+ Einlagerungsmöglichkeit UG	3,03 m <sup>2</sup>



1 m 5 m

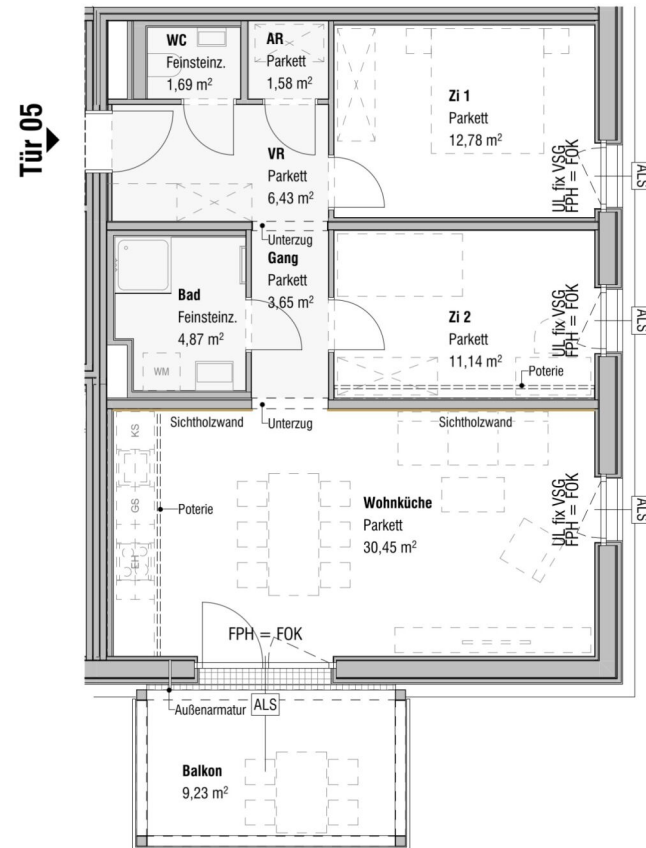
- ☐ Abgehängte Decke
- ☐ Ausstattung
- ☐ Möblierungsvorschlag
- ALS Außenliegender Sonnenschutz

imgruenenmoedling.at

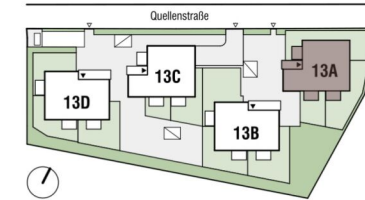
14.11.2024

Die gärtnerische Gestaltung ist nur symbolisch dargestellt. Änderungen vorbehalten. Die Möblierung und Begrünung gilt nur als Möblierungsvorschlag und ist daher nicht Bestandteil des Lieferumfanges und Vertrages. Die Raum- und Wohnungsgrößen, sowie Raumhöhen sind ungefähre Werte und können sich noch geringfügig ändern. Bautübliche Toleranzen sind zulässig. Sämtliche Maße und Maßangaben sind Circaangaben und können sich noch ändern. Haustechnik und Elektroeinrichtungen, abgeh. Decken sowie Poterien sind nur nach Erfordernis dargestellt. Für die Anfertigung von Einbaumöbel sind die Naturmaße zu nehmen. Änderungen während der Bauausführung - infolge Behördenauflagen, haustechnischer und konstruktiver Maßnahmen - vorbehalten.

EIN PROJEKT DER AUSTRIAN REAL ESTATE



**Lage Haus**



**Lage Wohnung**



Tür 05	Zimmeranzahl 3
Wohnfläche	72,59 m <sup>2</sup>
Balkon	9,23 m <sup>2</sup>
+ Einlagerungsmöglichkeit UG	3,03 m <sup>2</sup>



Abgehängte Decke  
  Ausstattung  
  Möblierungsvorschlag  
  ALS Außenliegender Sonnenschutz

imgruenenmoedling.at

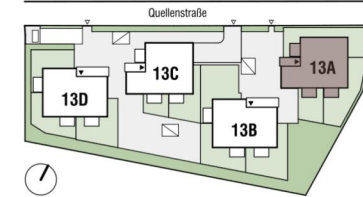
14.11.2024

Die gärtnerische Gestaltung ist nur symbolisch dargestellt. Änderungen vorbehalten. Die Möblierung und Begrünung gilt nur als Möblierungsvorschlag und ist daher nicht Bestandteil des Lieferumfanges und Vertrages. Die Raum- und Wohnungsgrößen, sowie Raumhöhen sind ungefähre Werte und können sich noch geringfügig ändern. Bautübliche Toleranzen sind zulässig. Sämtliche Maße und Maßangaben sind Circaangaben und können sich noch ändern. Haustechnik und Elektroeinrichtungen, abgeh. Decken sowie Poterien sind nur nach Erfordernis dargestellt. Für die Anfertigung von Einbaumöbel sind die Naturmaße zu nehmen. Änderungen während der Bauausführung - infolge Behördenauflagen, haustechnischer und konstruktiver Maßnahmen - vorbehalten.

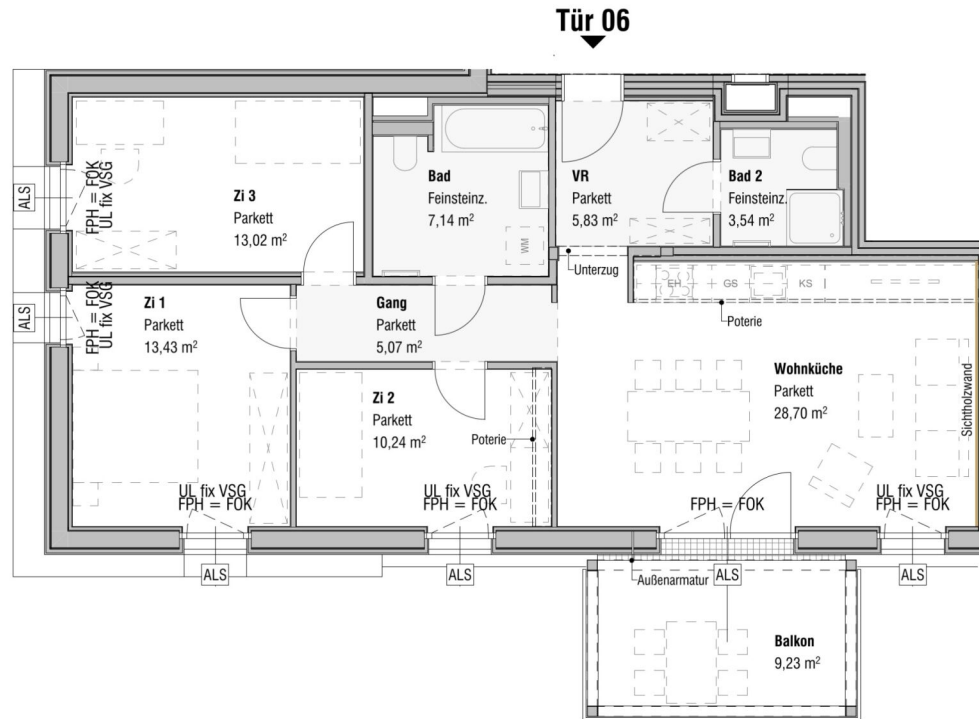
EIN PROJEKT DER



Lage Haus



Lage Wohnung



Tür 06	Zimmeranzahl 4
Wohnfläche	86,97 m <sup>2</sup>
Balkon	9,23 m <sup>2</sup>
+ Einlagerungsmöglichkeit UG	4,80 m <sup>2</sup>



- Abgehängte Decke
- Ausstattung
- Möblierungsvorschlag
- ALS Außenliegender Sonnenschutz

imgruenenmoedling.at

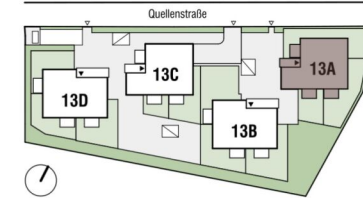
14.11.2024

Die gärtnerische Gestaltung ist nur symbolisch dargestellt. Änderungen vorbehalten. Die Möblierung und Begrünung gilt nur als Möblierungsvorschlag und ist daher nicht Bestandteil des Lieferumfanges und Vertrages. Die Raum- und Wohnungsgrößen, sowie Raumhöhen sind ungefähre Werte und können sich noch geringfügig ändern. Bautübliche Toleranzen sind zulässig. Sämtliche Maße und Maßangaben sind Circaangaben und können sich noch ändern. Haustechnik und Elektroeinrichtungen, abgeh. Decken sowie Poterien sind nur nach Erfordernis dargestellt. Für die Anfertigung von Einbaumöbel sind die Naturmaße zu nehmen. Änderungen während der Bauausführung - infolge Behördenauflagen, haustechnischer und konstruktiver Maßnahmen - vorbehalten.

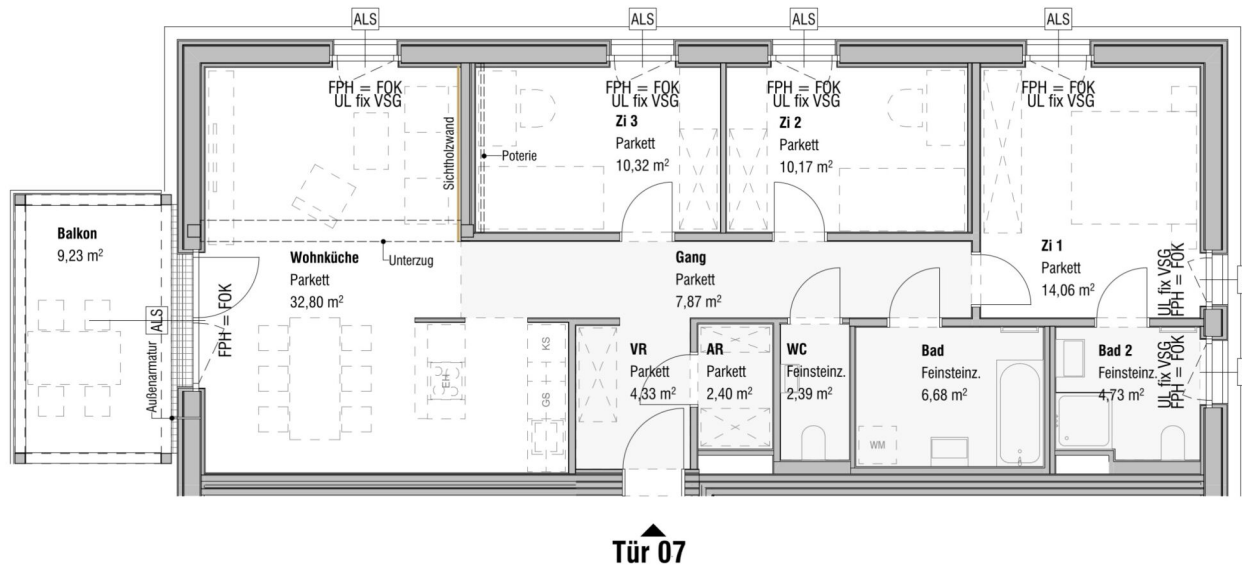
EIN PROJEKT DER



**Lage Haus**



**Lage Wohnung**



<b>Tür 07</b>	<b>Zimmeranzahl 4</b>
Wohnfläche	95,75 m <sup>2</sup>
Balkon	9,23 m <sup>2</sup>
+ Einlagerungsmöglichkeit UG	3,49 m <sup>2</sup>



- Abgehängte Decke
- Ausstattung
- Möblierungsvorschlag
- ALS Außenliegender Sonnenschutz

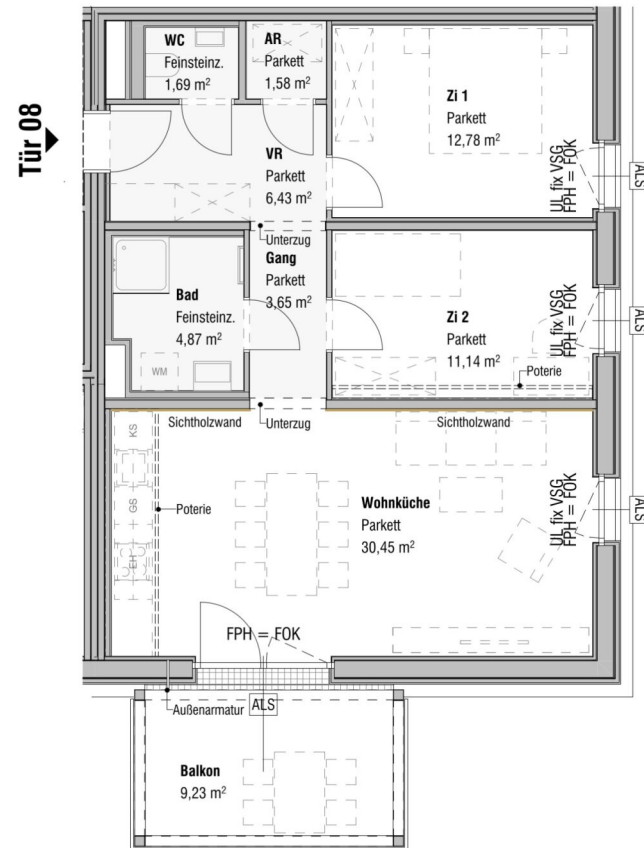
imgruenenmoedling.at

14.11.2024

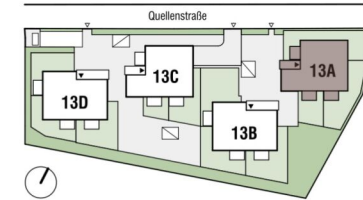
Die gärtnerische Gestaltung ist nur symbolisch dargestellt. Änderungen vorbehalten. Die Möblierung und Begrünung gilt nur als Möblierungsvorschlag und ist daher nicht Bestandteil des Lieferumfanges und Vertrages. Die Raum- und Wohnungsgrößen, sowie Raumhöhen sind ungefähre Werte und können sich noch geringfügig ändern. Bautübliche Toleranzen sind zulässig. Sämtliche Maße und Maßangaben sind Circaangaben und können sich noch ändern. Haustechnik und Elektroeinrichtungen, abgeh. Decken sowie Poterien sind nur nach Erfordernis dargestellt. Für die Anfertigung von Einbaumöbel sind die Naturmaße zu nehmen. Änderungen während der Bauausführung - infolge Behördenauflagen, haustechnischer und konstruktiver Maßnahmen - vorbehalten.

EIN PROJEKT DER





**Lage Haus**



**Lage Wohnung**



Tür 08	Zimmeranzahl 3
Wohnfläche	72,59 m <sup>2</sup>
Balkon	9,23 m <sup>2</sup>
+ Einlagerungsmöglichkeit UG	3,04 m <sup>2</sup>



- Abgehängte Decke
- Ausstattung
- Möblierungsvorschlag
- ALS Außenliegender Sonnenschutz

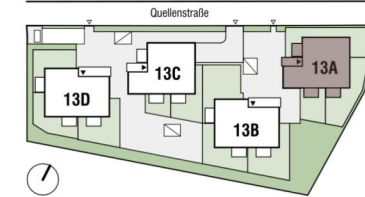
imgruenenmoedling.at

14.11.2024

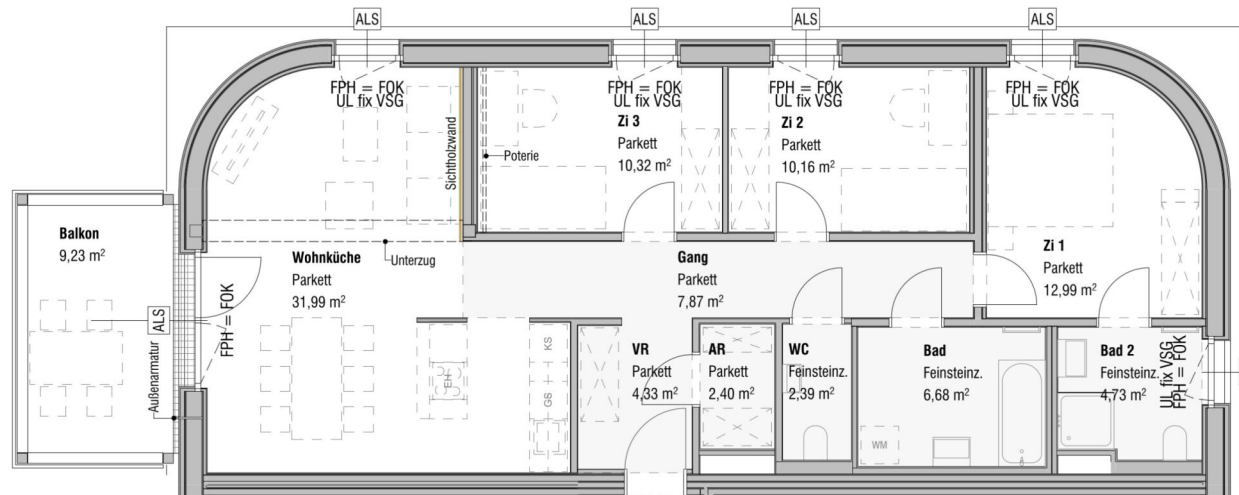
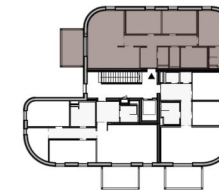
Die gärtnerische Gestaltung ist nur symbolisch dargestellt. Änderungen vorbehalten. Die Möblierung und Begrünung gilt nur als Möblierungsvorschlag und ist daher nicht Bestandteil des Lieferumfanges und Vertrages. Die Raum- und Wohnungsgrößen, sowie Raumhöhen sind ungefähre Werte und können sich noch geringfügig ändern. Bautübliche Toleranzen sind zulässig. Sämtliche Maße und Maßangaben sind Circaangaben und können sich noch ändern. Haustechnik und Elektroeinrichtungen, abgeh. Decken sowie Poterien sind nur nach Erfordernis dargestellt. Für die Anfertigung von Einbaumöbel sind die Naturmaße zu nehmen. Änderungen während der Bauausführung - infolge Behördenauflagen, haustechnischer und konstruktiver Maßnahmen - vorbehalten.

EIN PROJEKT DER **ARE** AUSTRIAN REAL ESTATE

**Lage Haus**



**Lage Wohnung**



↑  
**Tür 10**

Tür 10	Zimmeranzahl 4
Wohnfläche	93,86 m <sup>2</sup>
Balkon	9,23 m <sup>2</sup>
+ Einlagerungsmöglichkeit UG	3,28 m <sup>2</sup>



1 m 5 m

Abgehängte Decke  
  Ausstattung  
  Möblierungsvorschlag  
  ALS Außenliegender Sonnenschutz

imgruenenmoedling.at

14.11.2024

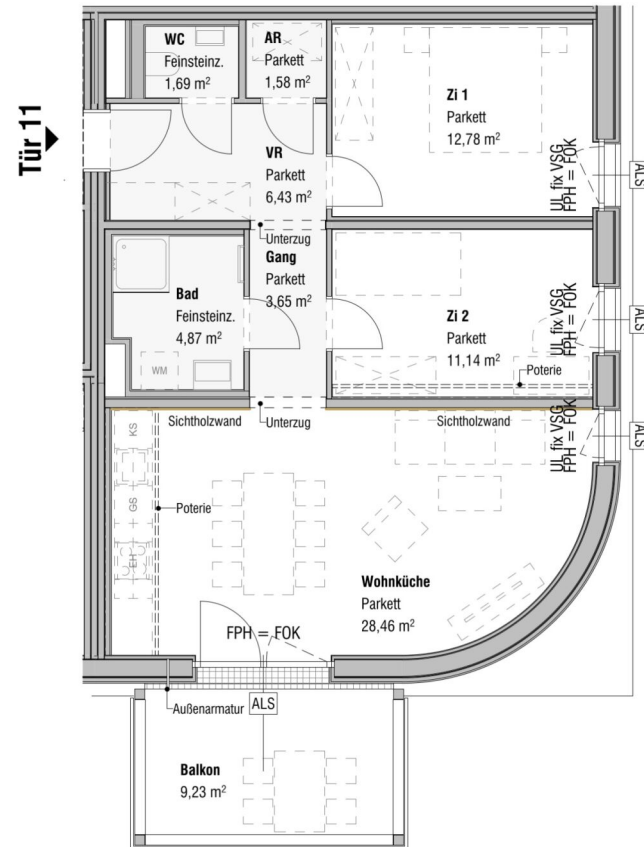
Die gärtnerische Gestaltung ist nur symbolisch dargestellt. Änderungen vorbehalten. Die Möblierung und Begrünung gilt nur als Möblierungsvorschlag und ist daher nicht Bestandteil des Lieferumfanges und Vertrages. Die Raum- und Wohnungsgrößen, sowie Raumhöhen sind ungefähre Werte und können sich noch geringfügig ändern. Bautübliche Toleranzen sind zulässig. Sämtliche Maße und Maßangaben sind Circaangaben und können sich noch ändern. Haustechnik und Elektroeinrichtungen, abgeh. Decken sowie Poterien sind nur nach Erfordernis dargestellt. Für die Anfertigung von Einbaumöbel sind die Naturmaße zu nehmen. Änderungen während der Bauausführung - infolge Behördenauflagen, haustechnischer und konstruktiver Maßnahmen - vorbehalten.

EIN PROJEKT DER

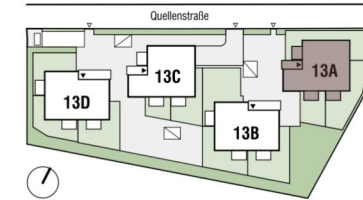


4 ZIMMER 93,86 m<sup>2</sup> WOHNFLÄCHE

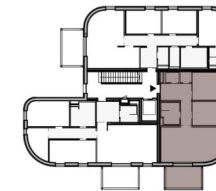
KAUFPREIS EIGENNUTZER: € 746.500,00, ANLEGER: € 664.385,00



**Lage Haus**



**Lage Wohnung**



Tür 11	Zimmeranzahl 3
Wohnfläche	70,60 m <sup>2</sup>
Balkon	9,23 m <sup>2</sup>
+ Einlagerungsmöglichkeit UG	3,28 m <sup>2</sup>



- Abgehängte Decke
- Ausstattung
- Möblierungsvorschlag
- ALS Außenliegender Sonnenschutz

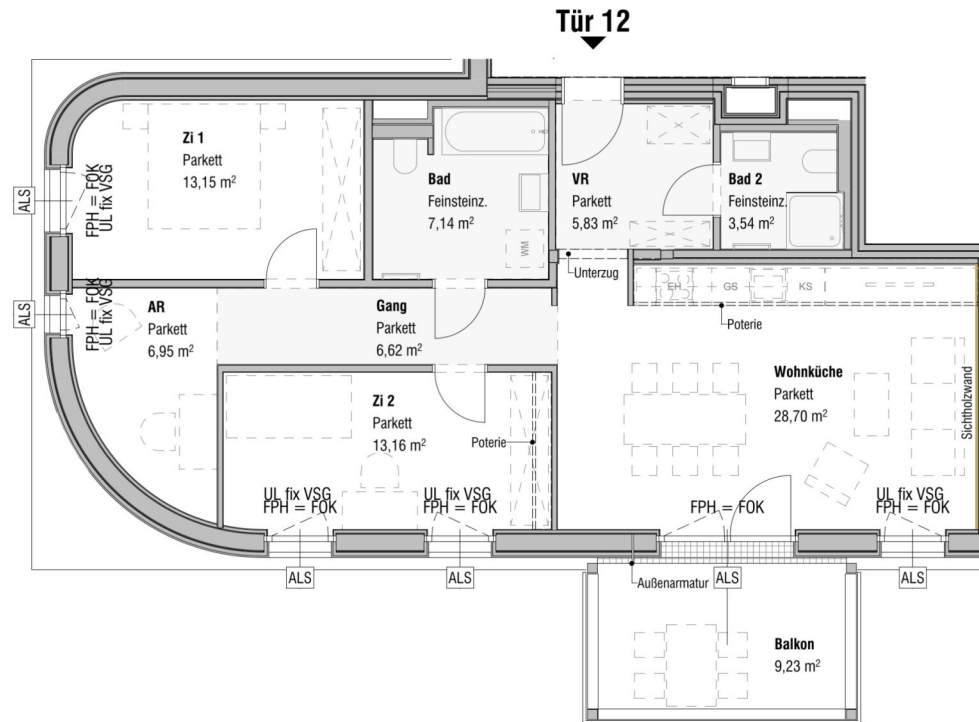
imgruenenmoedling.at

14.11.2024

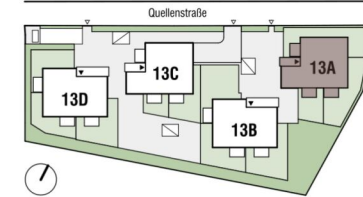
Die gärtnerische Gestaltung ist nur symbolisch dargestellt. Änderungen vorbehalten. Die Möblierung und Begrünung gilt nur als Möblierungsvorschlag und ist daher nicht Bestandteil des Lieferumfanges und Vertrages. Die Raum- und Wohnungsgrößen, sowie Raumhöhen sind ungefähre Werte und können sich noch geringfügig ändern. Bautübliche Toleranzen sind zulässig. Sämtliche Maße und Maßangaben sind Circaangaben und können sich noch ändern. Haustechnik und Elektroeinrichtungen, abgeh. Decken sowie Poterien sind nur nach Erfordernis dargestellt. Für die Anfertigung von Einbaumöbel sind die Naturmaße zu nehmen. Änderungen während der Bauausführung - infolge Behördenauflagen, haustechnischer und konstruktiver Maßnahmen - vorbehalten.

EIN PROJEKT DER

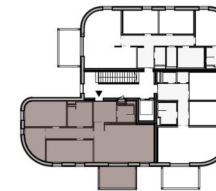




**Lage Haus**



**Lage Wohnung**



Tür 12	Zimmeranzahl 3
Wohnfläche	85,09 m <sup>2</sup>
Balkon	9,23 m <sup>2</sup>
+ Einlagerungsmöglichkeit UG	3,23 m <sup>2</sup>



- Abgehängte Decke
- Ausstattung
- Möblierungsvorschlag
- ALS Außenliegender Sonnenschutz

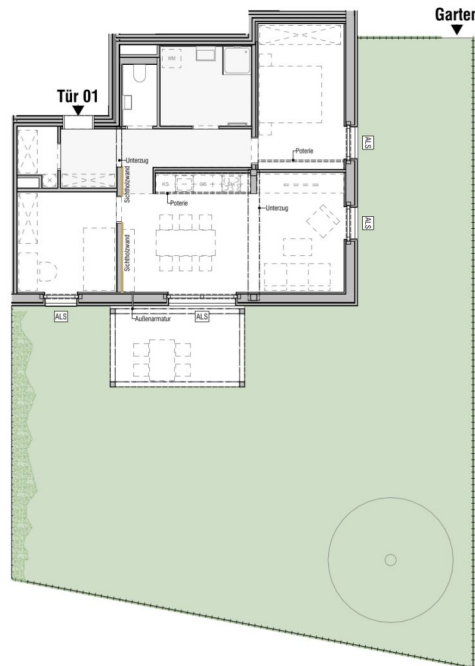
imgruenenmoedling.at

14.11.2024

Die gärtnerische Gestaltung ist nur symbolisch dargestellt. Änderungen vorbehalten. Die Möblierung und Begrünung gilt nur als Möblierungsvorschlag und ist daher nicht Bestandteil des Lieferumfanges und Vertrages. Die Raum- und Wohnungsgrößen, sowie Raumhöhen sind ungefähre Werte und können sich noch geringfügig ändern. Bautübliche Toleranzen sind zulässig. Sämtliche Maße und Maßangaben sind Circaangaben und können sich noch ändern. Haustechnik und Elektroeinrichtungen, abgeh. Decken sowie Poterien sind nur nach Erfordernis dargestellt. Für die Anfertigung von Einbaumöbel sind die Naturmaße zu nehmen. Änderungen während der Bauausführung - infolge Behördenauflagen, haustechnischer und konstruktiver Maßnahmen - vorbehalten.

EIN PROJEKT DER





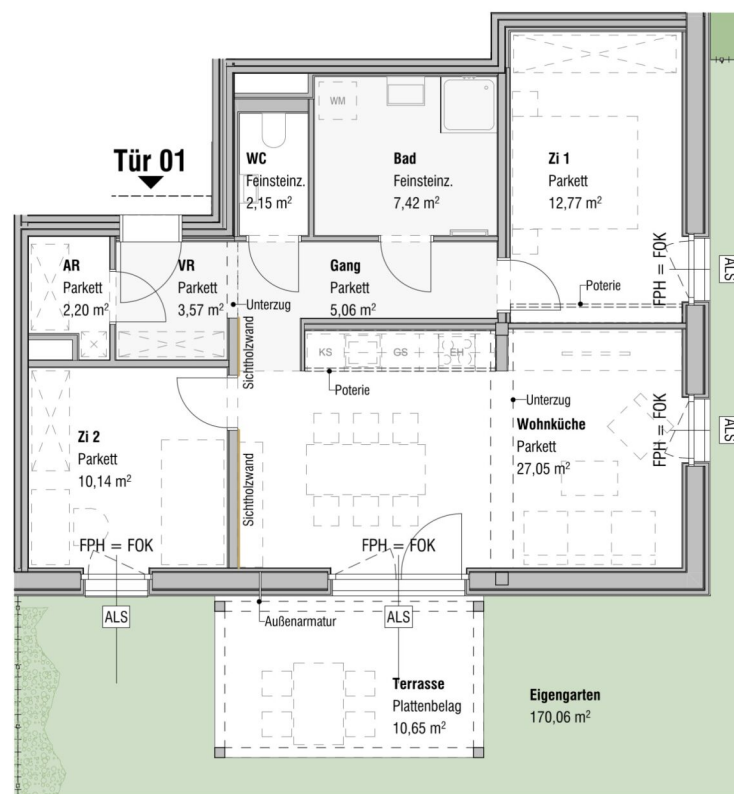
**Wohnung + Eigengarten**

- Einfriedung
- ▶ Zugang
- PS Putzschacht
- LÜ Lüftungsgitter

Die Bepflanzung ist Teil des Entwässerungskonzepts und darf nur mit Zustimmung der Hausverwaltung verändert werden.

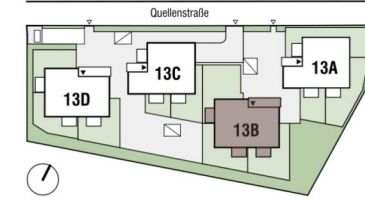


- Abgehängte Decke
- Ausstattung
- Möblierungsvorschlag
- ALS Außenliegender Sonnenschutz

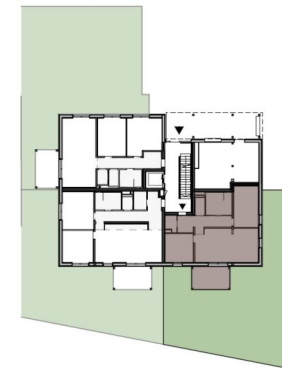


**GRÜNE STADTVILLEN MÖDLING**  
Haus 13B | EG | Tür 01

**Lage Haus**



**Lage Wohnung**



Tür 01	Zimmeranzahl 3
Wohnfläche	70,36 m <sup>2</sup>
Terrasse	10,65 m <sup>2</sup>
Garten	170,06 m <sup>2</sup>
+ Einlagerungsmöglichkeit UG	3,78 m <sup>2</sup>

imgruenenmoedling.at

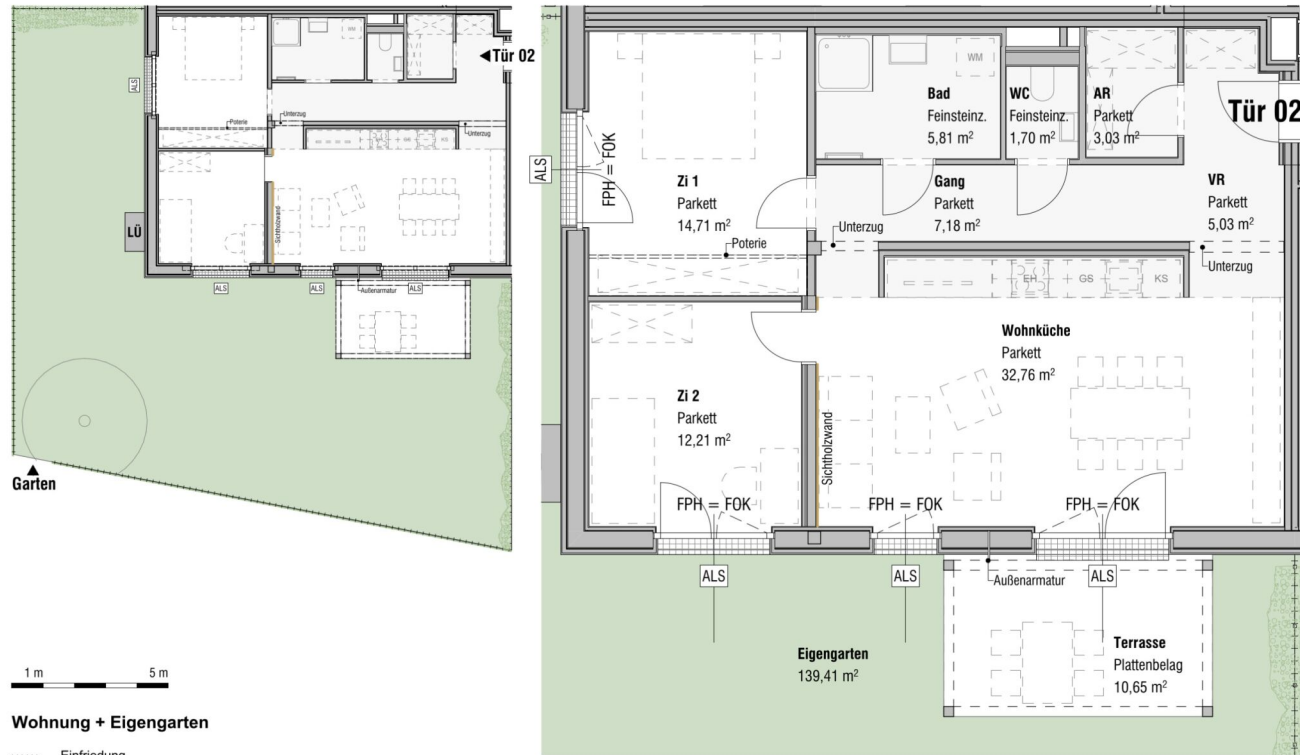
19.11.2024

EIN PROJEKT DER

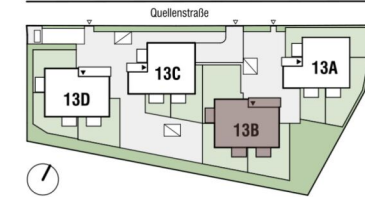


3 ZIMMER 70,36 m<sup>2</sup> WOHNFLÄCHE

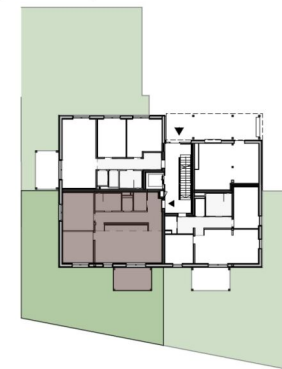
KAUFPREIS EIGENNUTZER: € 519.500,00, ANLEGER: € 462.355,00



Lage Haus



Lage Wohnung



Wohnung + Eigengarten

- Einfriedung
- ▶ Zugang
- PS Putzschacht
- LÜ Lüftungsgitter

Die Bepflanzung ist Teil des Entwässerungskonzepts und darf nur mit Zustimmung der Hausverwaltung verändert werden.



- Abgehängte Decke
- Ausstattung
- Möblierungsvorschlag
- ALS Außenliegender Sonnenschutz

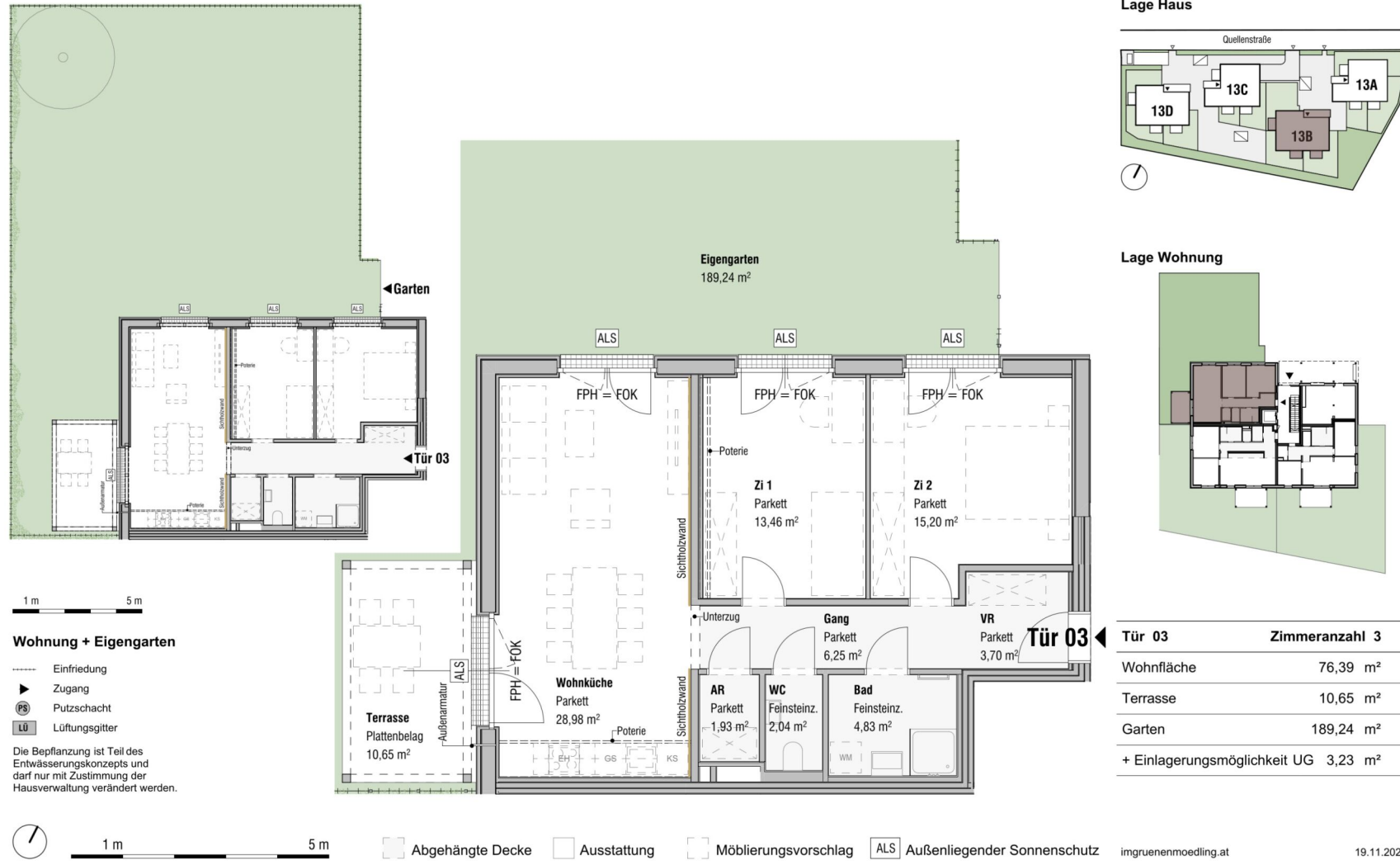
Tür 02	Zimmeranzahl 3
Wohnfläche	82,43 m <sup>2</sup>
Terrasse	10,65 m <sup>2</sup>
Garten	139,41 m <sup>2</sup>
+ Einlagerungsmöglichkeit UG	3,38 m <sup>2</sup>

imgruenenmoedling.at

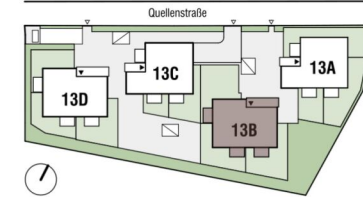
19.11.2024

EIN PROJEKT DER

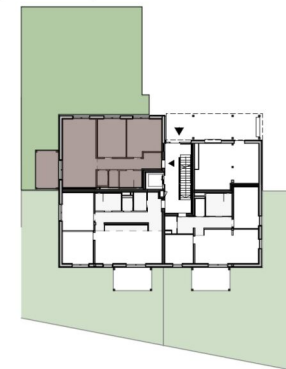




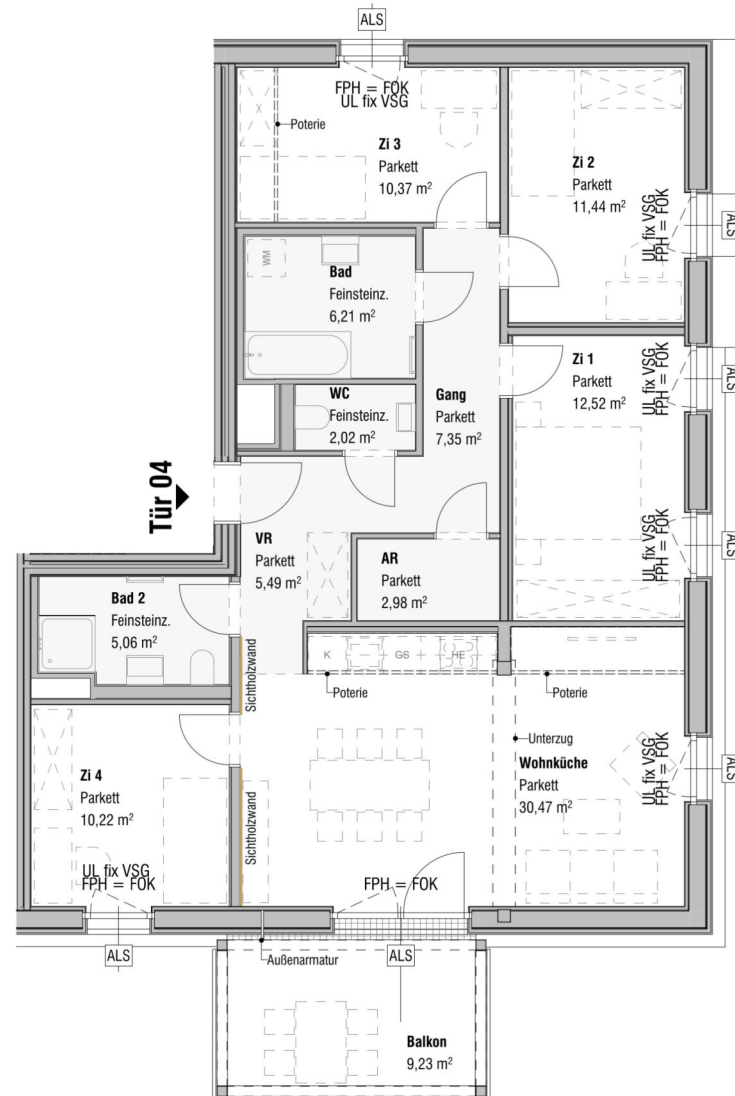
Lage Haus



Lage Wohnung

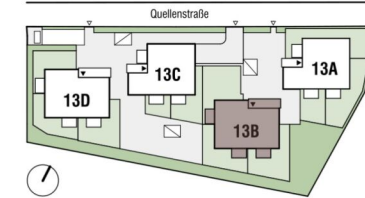


Die gärtnerische Gestaltung ist nur symbolisch dargestellt. Änderungen vorbehalten. Die Möblierung und Begrünung gilt nur als Möblierungsvorschlag und ist daher nicht Bestandteil des Lieferumfanges und Vertrages. Die Raum- und Wohnungsgrößen, sowie Raumhöhen sind ungefähre Werte und können sich noch geringfügig ändern. Bauliche Toleranzen sind zulässig. Sämtliche Maße und Maßangaben sind Circaangaben und können sich noch ändern. Haustechnik und Elektroeinrichtungen, abgeh. Decken sowie Poterien sind nur nach Erfordernis dargestellt. Für die Anfertigung von Einbaumöbel sind die Naturmaße zu nehmen. Änderungen während der Bauausführung - infolge Behördenaufgaben, haustechnischer und konstruktiver Maßnahmen - vorbehalten.



**GRÜNE STADTVILLEN MÖDLING**  
Haus 13B | OG1 | Tür 04

**Lage Haus**



**Lage Wohnung**



Tür 04	Zimmeranzahl 5
Wohnfläche	104,13 m <sup>2</sup>
Balkon	9,23 m <sup>2</sup>
+ Einlagerungsmöglichkeit UG	5,10 m <sup>2</sup>



Abgehängte Decke  
  Ausstattung  
  Möblierungsvorschlag  
  ALS Außenliegender Sonnenschutz

imgruenenmoedling.at

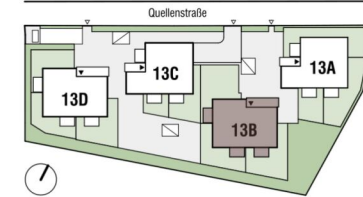
19.11.2024

Die gärtnerische Gestaltung ist nur symbolisch dargestellt. Änderungen vorbehalten. Die Möblierung und Begrünung gilt nur als Möblierungsvorschlag und ist daher nicht Bestandteil des Lieferumfanges und Vertrages. Die Raum- und Wohnungsgrößen, sowie Raumhöhen sind ungefähre Werte und können sich noch geringfügig ändern. Bauliche Toleranzen sind zulässig. Sämtliche Maße und Maßangaben sind Circaangaben und können sich noch ändern. Haustechnik und Elektroeinrichtungen, abgeh. Decken sowie Poterien sind nur nach Erfordernis dargestellt. Für die Anfertigung von Einbaumöbel sind die Naturmaße zu nehmen. Änderungen während der Bauausführung - infolge Behördenauflagen, haustechnischer und konstruktiver Maßnahmen - vorbehalten.

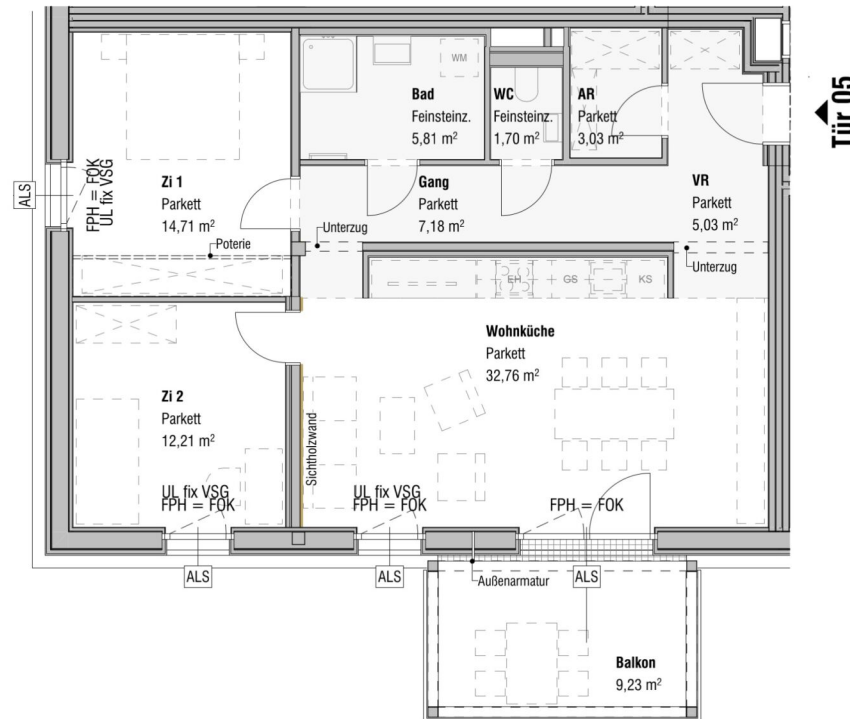
EIN PROJEKT DER



**Lage Haus**



**Lage Wohnung**



Tür 05	Zimmeranzahl 3
Wohnfläche	82,43 m <sup>2</sup>
Balkon	9,23 m <sup>2</sup>
+ Einlagerungsmöglichkeit UG	3,18 m <sup>2</sup>



1 m 5 m

Abgehängte Decke 
  Ausstattung 
  Möblierungsvorschlag 
  ALS Außenliegender Sonnenschutz

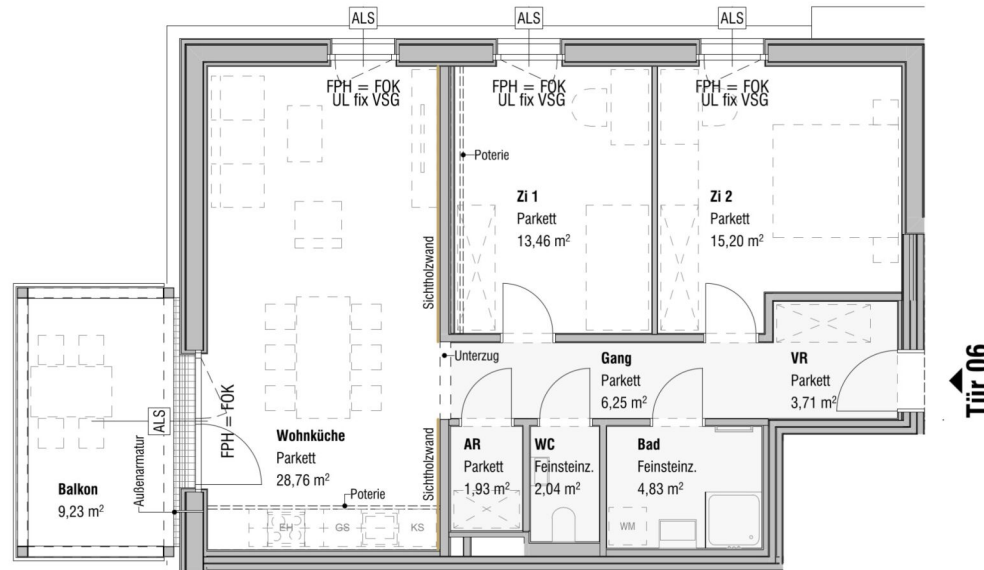
imgruenenmoedling.at

19.11.2024

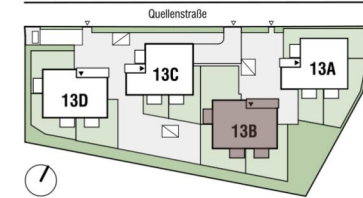
Die gärtnerische Gestaltung ist nur symbolisch dargestellt. Änderungen vorbehalten. Die Möblierung und Begrünung gilt nur als Möblierungsvorschlag und ist daher nicht Bestandteil des Lieferumfanges und Vertrages. Die Raum- und Wohnungsgrößen, sowie Raumhöhen sind ungefähre Werte und können sich noch geringfügig ändern. Bauliche Toleranzen sind zulässig. Sämtliche Maße und Maßangaben sind Circaangaben und können sich noch ändern. Haustechnik und Elektroeinrichtungen, abgeh. Decken sowie Poterien sind nur nach Erfordernis dargestellt. Für die Anfertigung von Einbaumöbel sind die Naturmaße zu nehmen. Änderungen während der Bauausführung - infolge Behördenauflagen, haustechnischer und konstruktiver Maßnahmen - vorbehalten.

EIN PROJEKT DER





**Lage Haus**



**Lage Wohnung**



Tür 06	Zimmeranzahl 3
Wohnfläche	76,18 m <sup>2</sup>
Balkon	9,23 m <sup>2</sup>
+ Einlagerungsmöglichkeit UG	3,62 m <sup>2</sup>



1 m 5 m

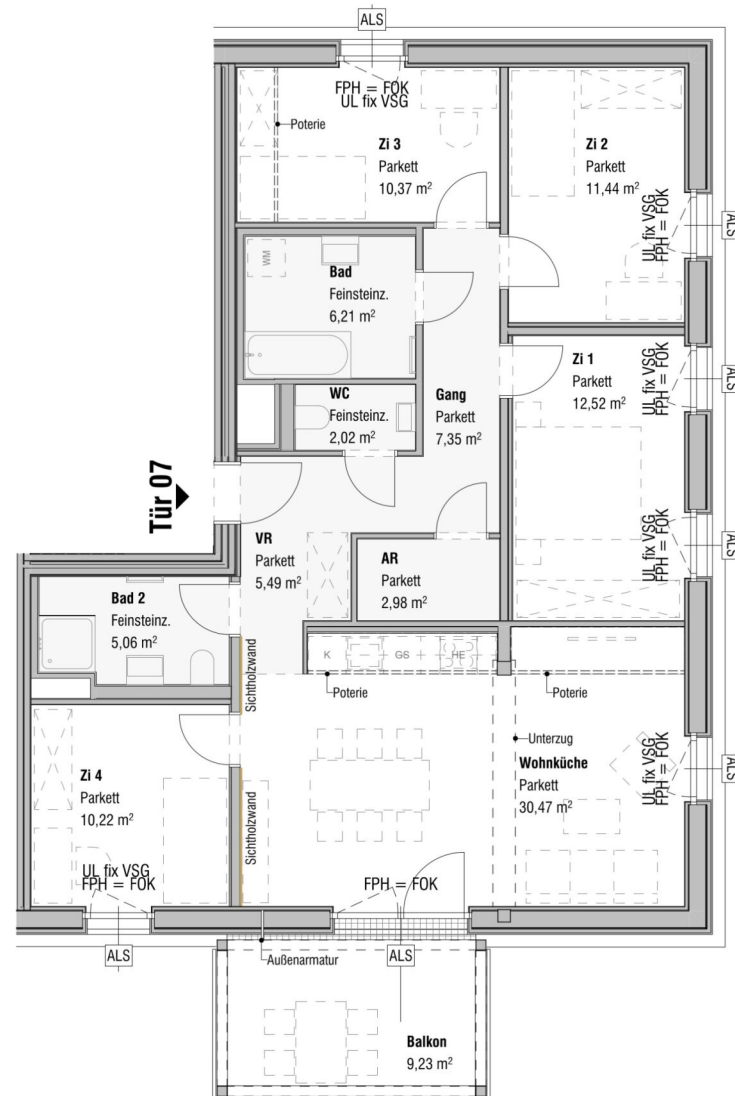
Abgehängte Decke  
  Ausstattung  
  Möblierungsvorschlag  
  ALS Außenliegender Sonnenschutz

imgruenenmoedling.at

19.11.2024

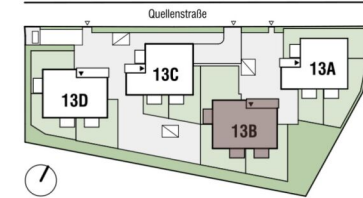
Die gärtnerische Gestaltung ist nur symbolisch dargestellt. Änderungen vorbehalten. Die Möblierung und Begrünung gilt nur als Möblierungsvorschlag und ist daher nicht Bestandteil des Lieferumfanges und Vertrages. Die Raum- und Wohnungsgrößen, sowie Raumhöhen sind ungefähre Werte und können sich noch geringfügig ändern. Bauliche Toleranzen sind zulässig. Sämtliche Maße und Maßangaben sind Circaangaben und können sich noch ändern. Haustechnik und Elektroeinrichtungen, abgeh. Decken sowie Poterien sind nur nach Erfordernis dargestellt. Für die Anfertigung von Einbaumöbel sind die Naturmaße zu nehmen. Änderungen während der Bauausführung - infolge Behördenauflagen, haustechnischer und konstruktiver Maßnahmen - vorbehalten.

EIN PROJEKT DER **ARE** AUSTRIAN REAL ESTATE



**GRÜNE STADTVILLEN MÖDLING**  
Haus 13B | OG2 | Tür 07

**Lage Haus**



**Lage Wohnung**



Tür 07	Zimmeranzahl 5
Wohnfläche	104,13 m <sup>2</sup>
Balkon	9,23 m <sup>2</sup>
+ Einlagerungsmöglichkeit UG	4,78 m <sup>2</sup>



- Abgehängte Decke
- Ausstattung
- Möblierungsvorschlag
- ALS Außenliegender Sonnenschutz

imgruenenmoedling.at

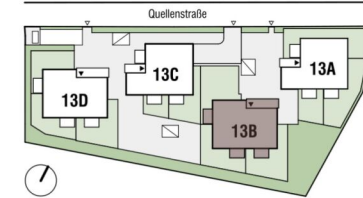
19.11.2024

Die gärtnerische Gestaltung ist nur symbolisch dargestellt. Änderungen vorbehalten. Die Möblierung und Begrünung gilt nur als Möblierungsvorschlag und ist daher nicht Bestandteil des Lieferumfanges und Vertrages. Die Raum- und Wohnungsgrößen, sowie Raumhöhen sind ungefähre Werte und können sich noch geringfügig ändern. Bauliche Toleranzen sind zulässig. Sämtliche Maße und Maßangaben sind Circaangaben und können sich noch ändern. Haustechnik und Elektroeinrichtungen, abgeh. Decken sowie Poterien sind nur nach Erfordernis dargestellt. Für die Anfertigung von Einbaumöbel sind die Naturmaße zu nehmen. Änderungen während der Bauausführung - infolge Behördenaufgaben, haustechnischer und konstruktiver Maßnahmen - vorbehalten.

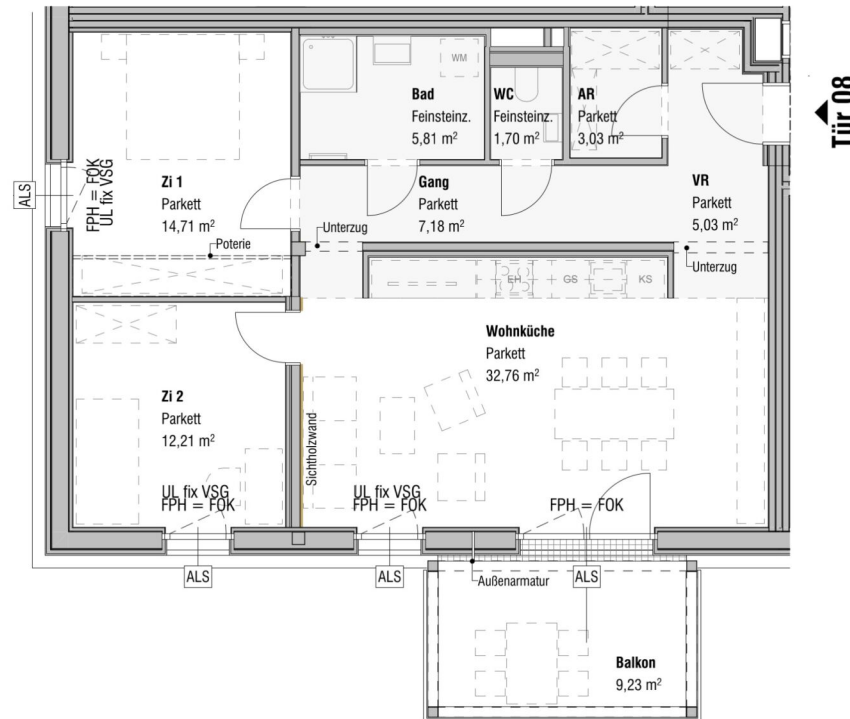
EIN PROJEKT DER



**Lage Haus**



**Lage Wohnung**



← Tür 08

Tür 08	Zimmeranzahl 3
Wohnfläche	82,43 m <sup>2</sup>
Balkon	9,23 m <sup>2</sup>
+ Einlagerungsmöglichkeit UG	3,21 m <sup>2</sup>



1 m 5 m

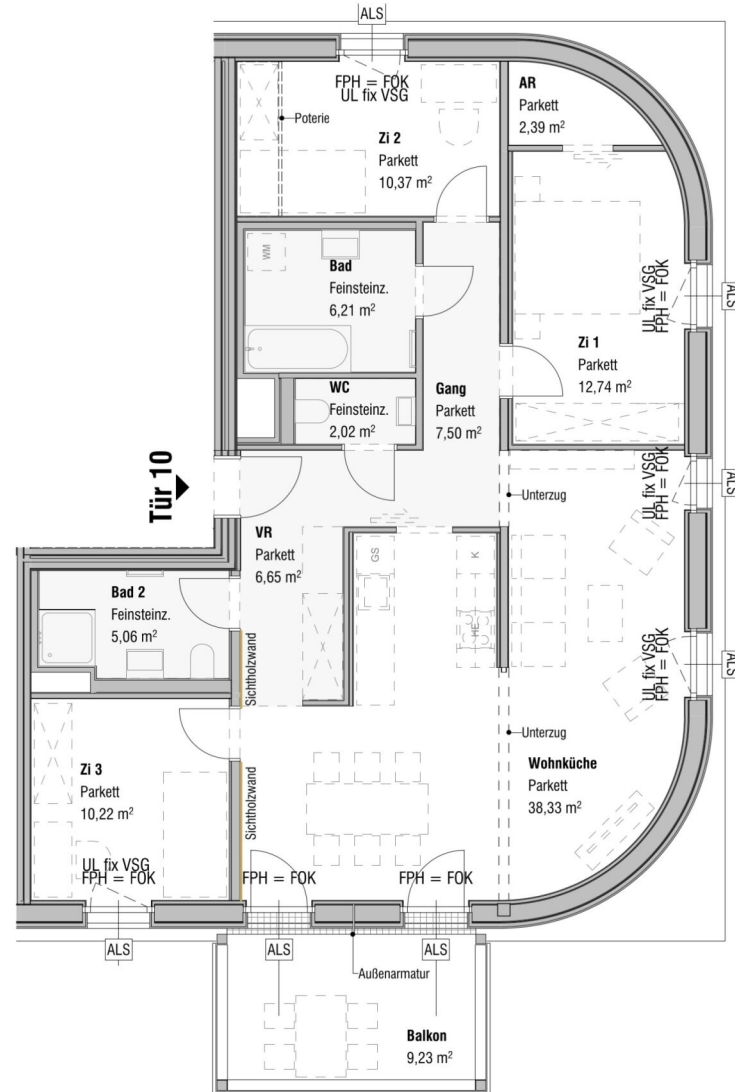
Abgehängte Decke  
  Ausstattung  
  Möblierungsvorschlag  
  ALS Außenliegender Sonnenschutz

imgruenenmoedling.at

19.11.2024

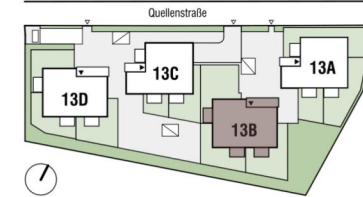
Die gärtnerische Gestaltung ist nur symbolisch dargestellt. Änderungen vorbehalten. Die Möblierung und Begrünung gilt nur als Möblierungsvorschlag und ist daher nicht Bestandteil des Lieferumfanges und Vertrages. Die Raum- und Wohnungsgrößen, sowie Raumhöhen sind ungefähre Werte und können sich noch geringfügig ändern. Bauliche Toleranzen sind zulässig. Sämtliche Maße und Maßangaben sind Circaangaben und können sich noch ändern. Haustechnik und Elektroeinrichtungen, abgeh. Decken sowie Poterien sind nur nach Erfordernis dargestellt. Für die Anfertigung von Einbaumöbel sind die Naturmaße zu nehmen. Änderungen während der Bauausführung - infolge Behördenauflagen, haustechnischer und konstruktiver Maßnahmen - vorbehalten.

EIN PROJEKT DER **ARE** AUSTRIAN REAL ESTATE

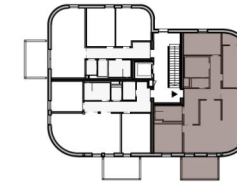


**GRÜNE STADTVILLEN MÖDLING**  
Haus 13B | DG | Tür 10

**Lage Haus**



**Lage Wohnung**



Tür 10	Zimmeranzahl 4
Wohnfläche	101,49 m <sup>2</sup>
Balkon	9,23 m <sup>2</sup>
+ Einlagerungsmöglichkeit UG	4,11 m <sup>2</sup>



- Abgehängte Decke
- Ausstattung
- Möblierungsvorschlag
- ALS Außenliegender Sonnenschutz

imgruenenmoedling.at

19.11.2024

Die gärtnerische Gestaltung ist nur symbolisch dargestellt. Änderungen vorbehalten. Die Möblierung und Begrünung gilt nur als Möblierungsvorschlag und ist daher nicht Bestandteil des Lieferumfanges und Vertrages. Die Raum- und Wohnungsgrößen, sowie Raumhöhen sind ungefähre Werte und können sich noch geringfügig ändern. Bauliche Toleranzen sind zulässig. Sämtliche Maße und Maßangaben sind Circaangaben und können sich noch ändern. Haustechnik und Elektroeinrichtungen, abgeh. Decken sowie Poterien sind nur nach Erfordernis dargestellt. Für die Anfertigung von Einbaumöbel sind die Naturmaße zu nehmen. Änderungen während der Bauausführung - infolge Behördenauflagen, haustechnischer und konstruktiver Maßnahmen - vorbehalten.

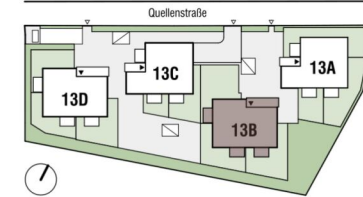
EIN PROJEKT DER



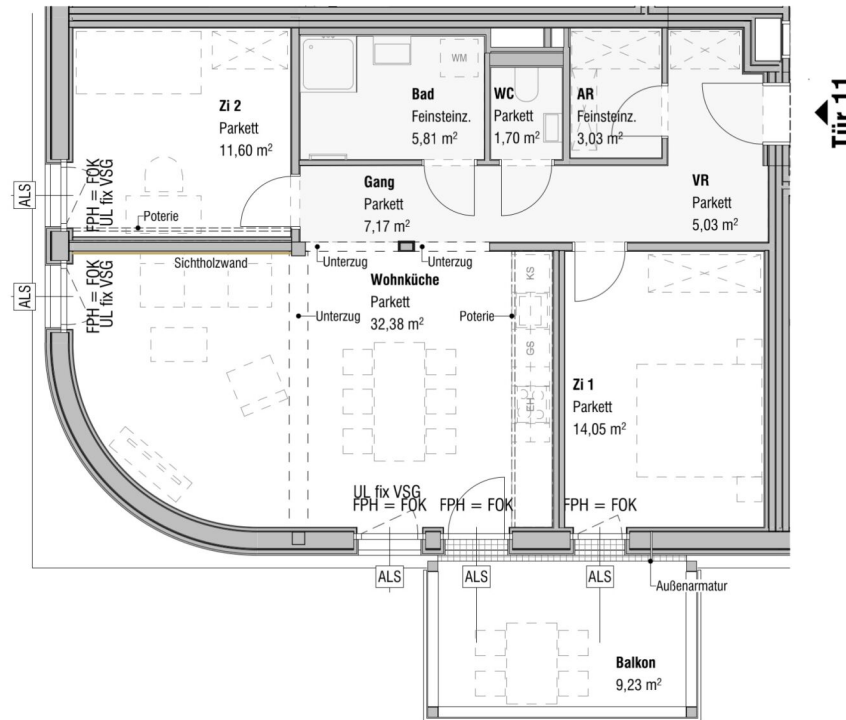
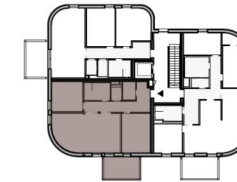
4 ZIMMER 101,49 m<sup>2</sup> WOHNFLÄCHE

KAUFPREIS EIGENNUTZER: € 779.000,00, ANLEGER: € 693.310,00

**Lage Haus**



**Lage Wohnung**



Tür 11	Zimmeranzahl 3
Wohnfläche	80,77 m <sup>2</sup>
Balkon	9,23 m <sup>2</sup>
+ Einlagerungsmöglichkeit UG	3,26 m <sup>2</sup>



- Abgehängte Decke
- Ausstattung
- Möblierungsvorschlag
- ALS Außenliegender Sonnenschutz

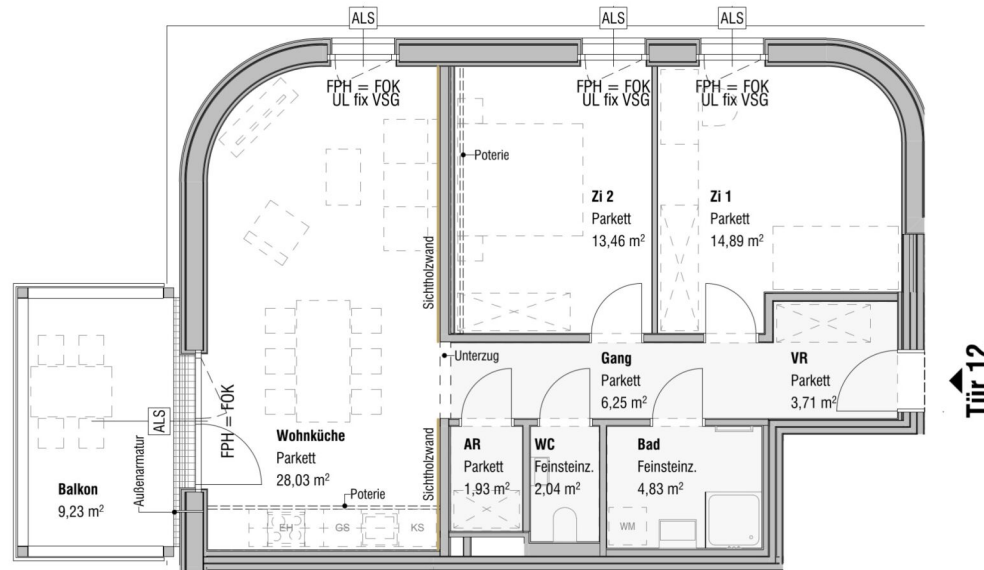
imgruenenmoedling.at

19.11.2024

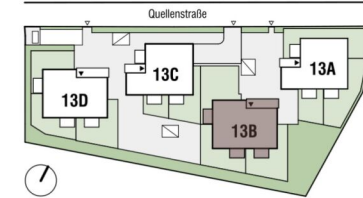
Die gärtnerische Gestaltung ist nur symbolisch dargestellt. Änderungen vorbehalten. Die Möblierung und Begrünung gilt nur als Möblierungsvorschlag und ist daher nicht Bestandteil des Lieferumfanges und Vertrages. Die Raum- und Wohnungsgrößen, sowie Raumhöhen sind ungefähre Werte und können sich noch geringfügig ändern. Bautübliche Toleranzen sind zulässig. Sämtliche Maße und Maßangaben sind Circaangaben und können sich noch ändern. Haustechnik und Elektroeinrichtungen, abgeh. Decken sowie Poterien sind nur nach Erfordernis dargestellt. Für die Anfertigung von Einbaumöbel sind die Naturmaße zu nehmen. Änderungen während der Bauausführung - infolge Behördenauflagen, haustechnischer und konstruktiver Maßnahmen - vorbehalten.

EIN PROJEKT DER

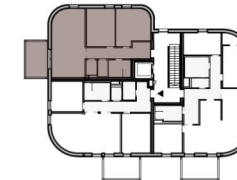




**Lage Haus**



**Lage Wohnung**



Tür 12	Zimmeranzahl 3
Wohnfläche	75,14 m <sup>2</sup>
Balkon	9,23 m <sup>2</sup>
+ Einlagerungsmöglichkeit UG	3,91 m <sup>2</sup>



Abgehängte Decke  
  Ausstattung  
  Möblierungsvorschlag  
  ALS Außenliegender Sonnenschutz

imgruenenmoedling.at

19.11.2024

Die gärtnerische Gestaltung ist nur symbolisch dargestellt. Änderungen vorbehalten. Die Möblierung und Begrünung gilt nur als Möblierungsvorschlag und ist daher nicht Bestandteil des Lieferumfanges und Vertrages. Die Raum- und Wohnungsgrößen, sowie Raumhöhen sind ungefähre Werte und können sich noch geringfügig ändern. Bauliche Toleranzen sind zulässig. Sämtliche Maße und Maßangaben sind Circaangaben und können sich noch ändern. Haustechnik und Elektroeinrichtungen, abgeh. Decken sowie Poterien sind nur nach Erfordernis dargestellt. Für die Anfertigung von Einbaumöbel sind die Naturmaße zu nehmen. Änderungen während der Bauausführung - infolge Behördenauflagen, haustechnischer und konstruktiver Maßnahmen - vorbehalten.

EIN PROJEKT DER

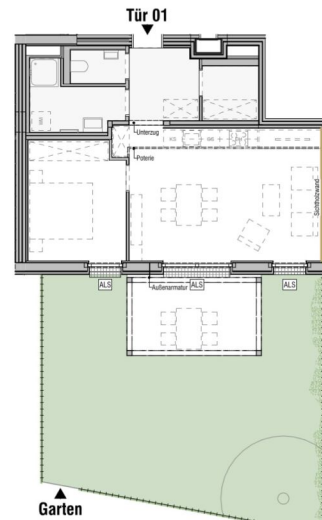




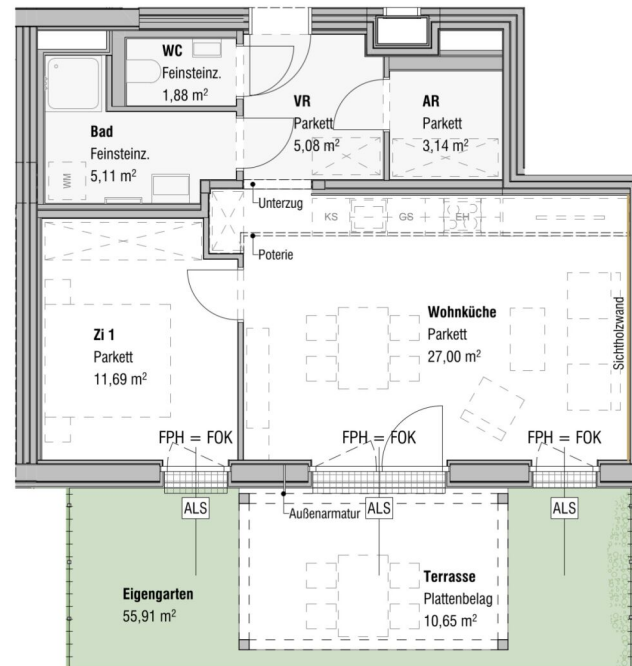
Wohnung + Eigengarten

- Einfriedung
- ▶ Zugang
- Ⓟ Putzschacht
- LU Lüftungsgitter

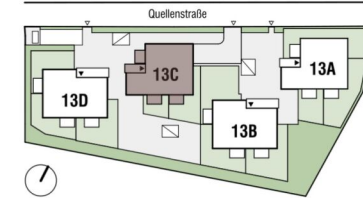
Die Bepflanzung ist Teil des Entwässerungskonzepts und darf nur mit Zustimmung der Hausverwaltung verändert werden.



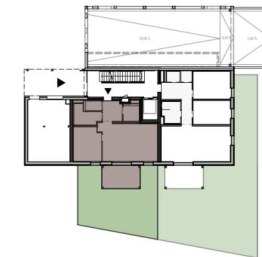
Tür 01



Lage Haus



Lage Wohnung



Tür 01	Zimmeranzahl 2
Wohnfläche	53,90 m <sup>2</sup>
Terrasse	10,65 m <sup>2</sup>
Garten	55,91 m <sup>2</sup>
+ Einlagerungsmöglichkeit UG	3,02 m <sup>2</sup>



- Abgehängte Decke
- Ausstattung
- Möblierungsvorschlag
- ALS Außenliegender Sonnenschutz

imgruenenmoedling.at

14.11.2024

Die gärtnerische Gestaltung ist nur symbolisch dargestellt. Änderungen vorbehalten. Die Möblierung und Begrünung gilt nur als Möblierungsvorschlag und ist daher nicht Bestandteil des Lieferumfanges und Vertrages. Die Raum- und Wohnungsgrößen, sowie Raumhöhen sind ungefähre Werte und können sich noch geringfügig ändern. Bauliche Toleranzen sind zulässig. Sämtliche Maße und Maßangaben sind Circaangaben und können sich noch ändern. Haustechnik und Elektroeinrichtungen, abgeh. Decken sowie Poterien sind nur nach Erfordernis dargestellt. Für die Anfertigung von Einbaumöbel sind die Naturmaße zu nehmen. Änderungen während der Bauausführung - infolge Behördenauflagen, haustechnischer und konstruktiver Maßnahmen - vorbehalten.

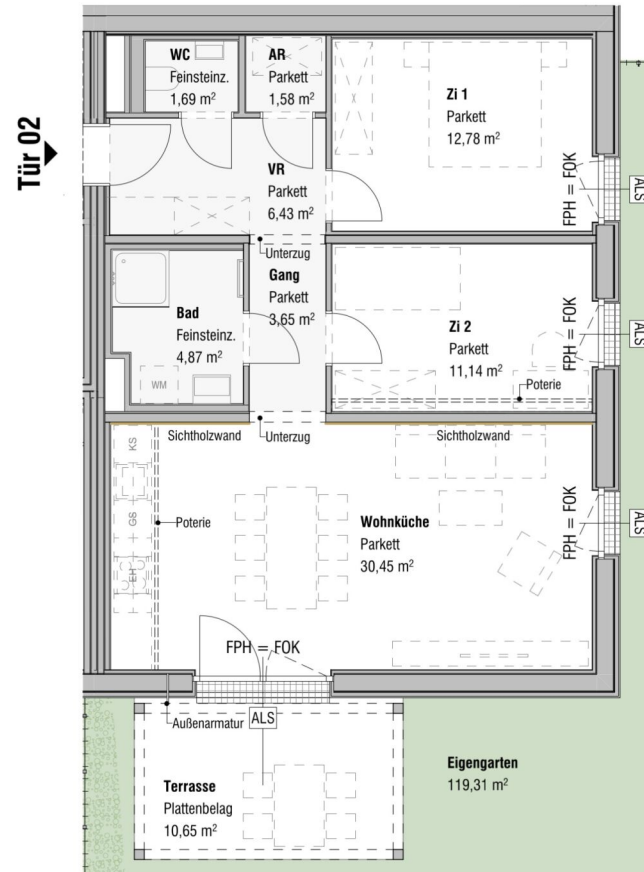
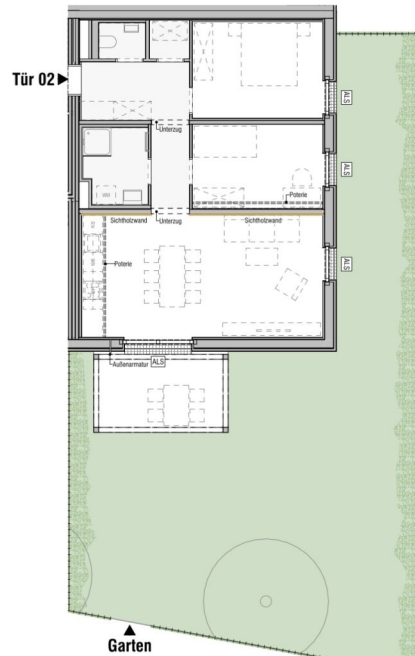
EIN PROJEKT DER AUSTRIAN REAL ESTATE



Wohnung + Eigengarten

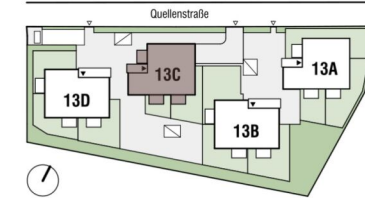
- Einfriedung
- ▶ Zugang
- Ⓟ Putzschacht
- LU Lüftungsgitter

Die Bepflanzung ist Teil des Entwässerungskonzepts und darf nur mit Zustimmung der Hausverwaltung verändert werden.

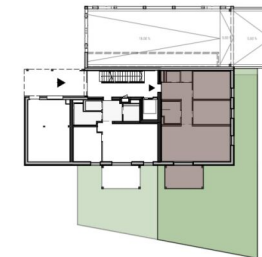


GRÜNE STADTVILLEN MÖDLING  
Haus 13C | EG | Tür 02

Lage Haus



Lage Wohnung



Tür 02	Zimmeranzahl 3
Wohnfläche	72,59 m <sup>2</sup>
Terrasse	10,65 m <sup>2</sup>
Garten	119,31 m <sup>2</sup>
+ Einlagerungsmöglichkeit UG	3,10 m <sup>2</sup>



- Abgehängte Decke
- Ausstattung
- Möblierungsvorschlag
- ALS Außenliegender Sonnenschutz

imgruenenmoedling.at

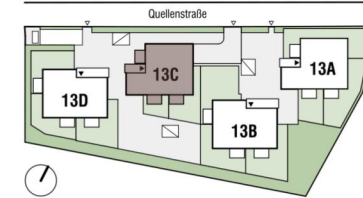
14.11.2024

Die gärtnerische Gestaltung ist nur symbolisch dargestellt. Änderungen vorbehalten. Die Möblierung und Begrünung gilt nur als Möblierungsvorschlag und ist daher nicht Bestandteil des Lieferumfanges und Vertrages. Die Raum- und Wohnungsgrößen, sowie Raumhöhen sind ungefähre Werte und können sich noch geringfügig ändern. Bautübliche Toleranzen sind zulässig. Sämtliche Maße und Maßangaben sind Circaangaben und können sich noch ändern. Haustechnik und Elektroeinrichtungen, abgeh. Decken sowie Poterien sind nur nach Erfordernis dargestellt. Für die Anfertigung von Einbaumöbel sind die Naturmaße zu nehmen. Änderungen während der Bauausführung - infolge Behördenaufgaben, haustechnischer und konstruktiver Maßnahmen - vorbehalten.

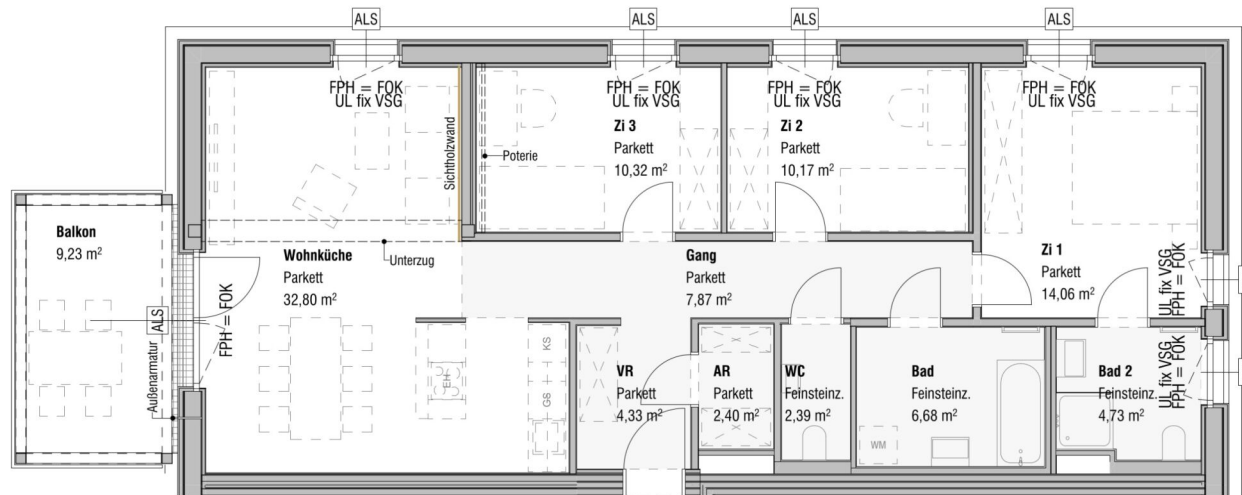
EIN PROJEKT DER



**Lage Haus**



**Lage Wohnung**



↑  
**Tür 03**

Tür 03	Zimmeranzahl 4
Wohnfläche	95,75 m <sup>2</sup>
Balkon	9,23 m <sup>2</sup>
+ Einlagerungsmöglichkeit UG	6,95 m <sup>2</sup>



1 m 5 m

Abgehängte Decke  
  Ausstattung  
  Möblierungsvorschlag  
  ALS Außenliegender Sonnenschutz

imgruenenmoedling.at

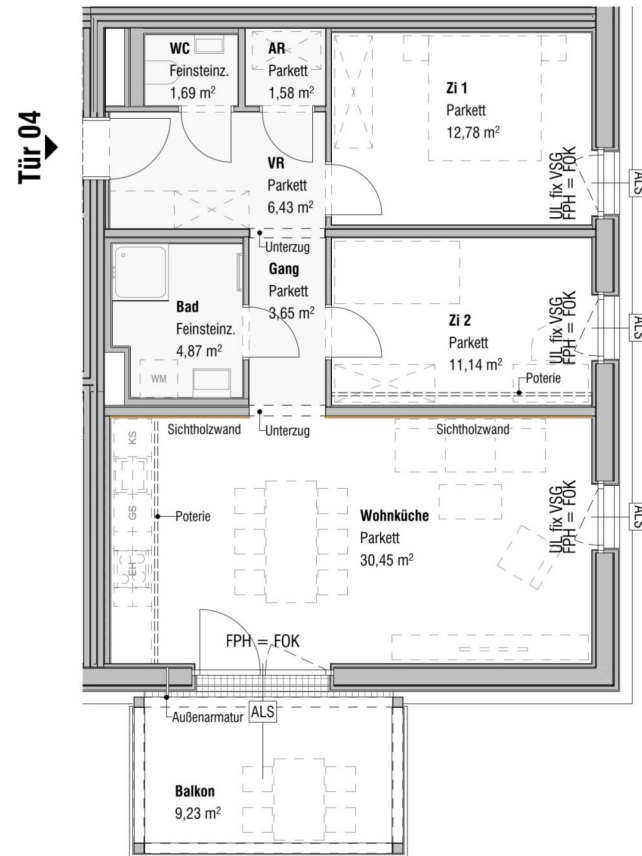
14.11.2024

Die gärtnerische Gestaltung ist nur symbolisch dargestellt. Änderungen vorbehalten. Die Möblierung und Begrünung gilt nur als Möblierungsvorschlag und ist daher nicht Bestandteil des Lieferumfanges und Vertrages. Die Raum- und Wohnungsgrößen, sowie Raumhöhen sind ungefähre Werte und können sich noch geringfügig ändern. Bautübliche Toleranzen sind zulässig. Sämtliche Maße und Maßangaben sind Circaangaben und können sich noch ändern. Haustechnik und Elektroeinrichtungen, abgeh. Decken sowie Poterien sind nur nach Erfordernis dargestellt. Für die Anfertigung von Einbaumöbel sind die Naturmaße zu nehmen. Änderungen während der Bauausführung - infolge Behördenauflagen, haustechnischer und konstruktiver Maßnahmen - vorbehalten.

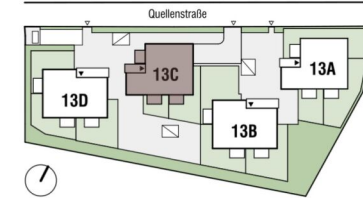
EIN PROJEKT DER **ARE** AUSTRIAN REAL ESTATE

4 ZIMMER 95,75 m<sup>2</sup> WOHNFLÄCHE

KAUFPREIS EIGENNUTZER: € 659.500,00, ANLEGER: € 586.955,00



**Lage Haus**



**Lage Wohnung**



Tür 04	Zimmeranzahl 3
Wohnfläche	72,59 m <sup>2</sup>
Balkon	9,23 m <sup>2</sup>
+ Einlagerungsmöglichkeit UG	3,31 m <sup>2</sup>



- Abgehängte Decke
- Ausstattung
- Möblierungsvorschlag
- ALS Außenliegender Sonnenschutz

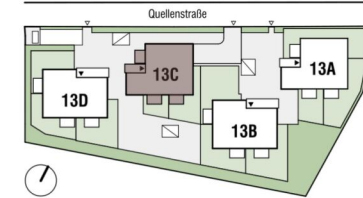
imgruenenmoedling.at

14.11.2024

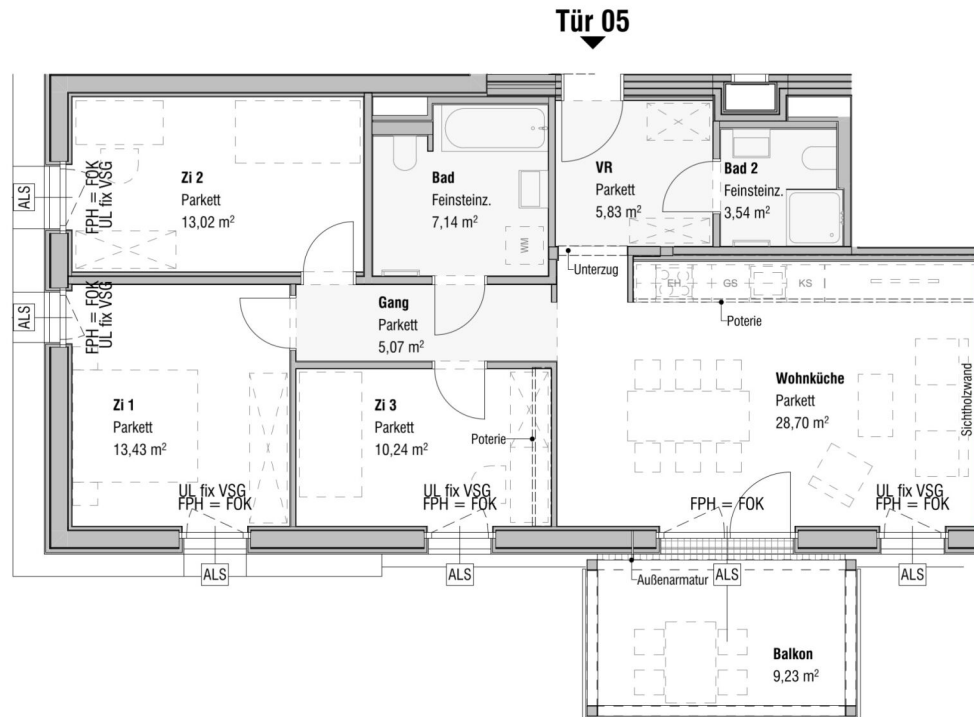
Die gärtnerische Gestaltung ist nur symbolisch dargestellt. Änderungen vorbehalten. Die Möblierung und Begrünung gilt nur als Möblierungsvorschlag und ist daher nicht Bestandteil des Lieferumfanges und Vertrages. Die Raum- und Wohnungsgrößen, sowie Raumhöhen sind ungefähre Werte und können sich noch geringfügig ändern. Sämtliche Maße und Maßangaben sind Circaangaben und können sich noch ändern. Haustechnik und Elektroeinrichtungen, abgeh. Decken sowie Poterien sind nur nach Erfordernis dargestellt. Für die Anfertigung von Einbaumöbel sind die Naturmaße zu nehmen. Änderungen während der Bauausführung - infolge Behördenaufgaben, haustechnischer und konstruktiver Maßnahmen - vorbehalten.

EIN PROJEKT DER **ARE** AUSTRIAN REAL ESTATE

**Lage Haus**



**Lage Wohnung**



Tür 05	Zimmeranzahl 4
Wohnfläche	86,97 m <sup>2</sup>
Balkon	9,23 m <sup>2</sup>
+ Einlagerungsmöglichkeit UG	4,80 m <sup>2</sup>



- Abgehängte Decke
- Ausstattung
- Möblierungsvorschlag
- ALS Außenliegender Sonnenschutz

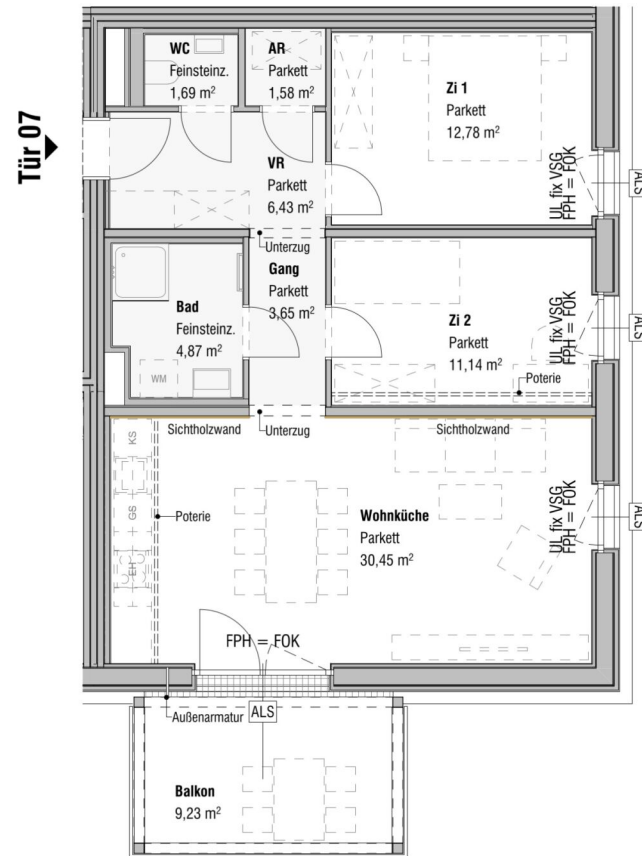
imgruenenmoedling.at

14.11.2024

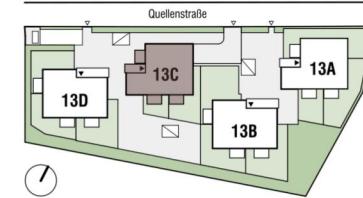
Die gärtnerische Gestaltung ist nur symbolisch dargestellt. Änderungen vorbehalten. Die Möblierung und Begrünung gilt nur als Möblierungsvorschlag und ist daher nicht Bestandteil des Lieferumfanges und Vertrages. Die Raum- und Wohnungsgrößen, sowie Raumhöhen sind ungefähre Werte und können sich noch geringfügig ändern. Bautübliche Toleranzen sind zulässig. Sämtliche Maße und Maßangaben sind Circaangaben und können sich noch ändern. Haustechnik und Elektroeinrichtungen, abgeh. Decken sowie Poterien sind nur nach Erfordernis dargestellt. Für die Anfertigung von Einbaumöbel sind die Naturmaße zu nehmen. Änderungen während der Bauausführung - infolge Behördenauflagen, haustechnischer und konstruktiver Maßnahmen - vorbehalten.

EIN PROJEKT DER





**Lage Haus**



**Lage Wohnung**



Tür 07	Zimmeranzahl 3
Wohnfläche	72,59 m <sup>2</sup>
Balkon	9,23 m <sup>2</sup>
+ Einlagerungsmöglichkeit UG	3,37 m <sup>2</sup>



- Abgehängte Decke
- Ausstattung
- Möblierungsvorschlag
- ALS Außenliegender Sonnenschutz

imgruenenmoedling.at

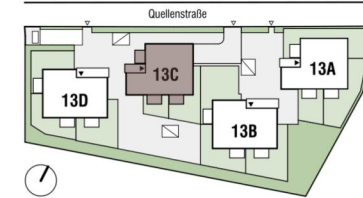
14.11.2024

Die gärtnerische Gestaltung ist nur symbolisch dargestellt. Änderungen vorbehalten. Die Möblierung und Begrünung gilt nur als Möblierungsvorschlag und ist daher nicht Bestandteil des Lieferumfanges und Vertrages. Die Raum- und Wohnungsgrößen, sowie Raumhöhen sind ungefähre Werte und können sich noch geringfügig ändern. Sämtliche Maße und Maßangaben sind Circaangaben und können sich noch ändern. Haustechnik und Elektroeinrichtungen, abgeh. Decken sowie Poterien sind nur nach Erfordernis dargestellt. Für die Anfertigung von Einbaumöbel sind die Naturmaße zu nehmen. Änderungen während der Bauausführung - infolge Behördenaufgaben, haustechnischer und konstruktiver Maßnahmen - vorbehalten.

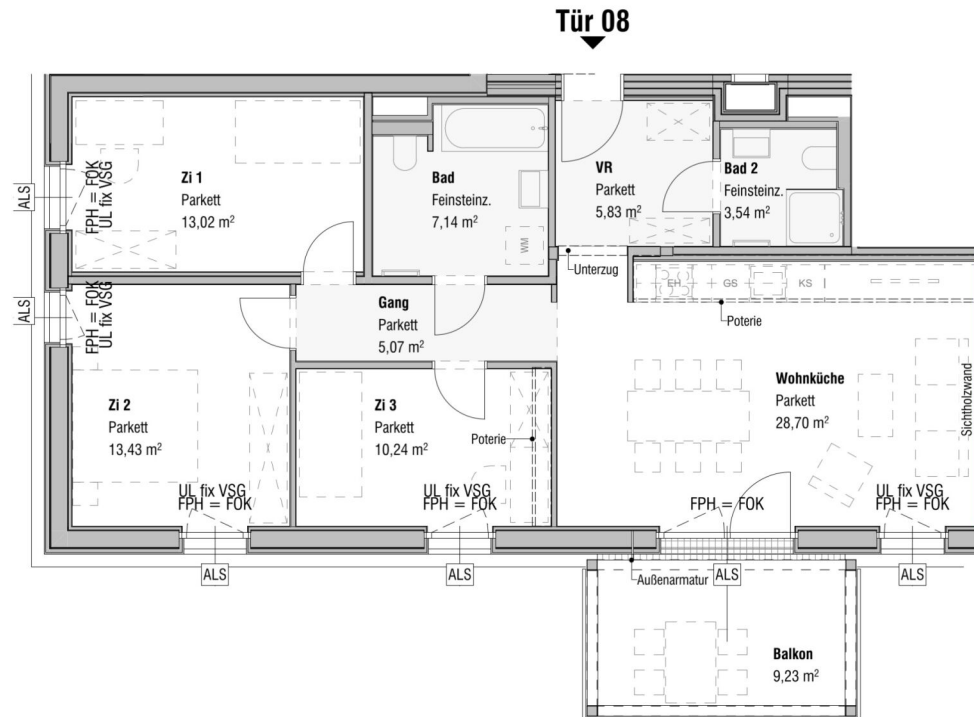
EIN PROJEKT DER



Lage Haus



Lage Wohnung



Tür 08	Zimmeranzahl 4
Wohnfläche	86,97 m <sup>2</sup>
Balkon	9,23 m <sup>2</sup>
+ Einlagerungsmöglichkeit UG	3,37 m <sup>2</sup>



- Abgehängte Decke
- Ausstattung
- Möblierungsvorschlag
- ALS Außenliegender Sonnenschutz

imgruenenmoedling.at

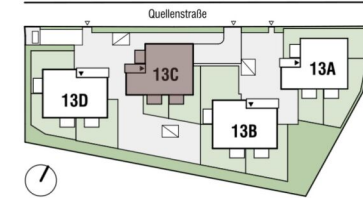
14.11.2024

Die gärtnerische Gestaltung ist nur symbolisch dargestellt. Änderungen vorbehalten. Die Möblierung und Begrünung gilt nur als Möblierungsvorschlag und ist daher nicht Bestandteil des Lieferumfanges und Vertrages. Die Raum- und Wohnungsgrößen, sowie Raumhöhen sind ungefähre Werte und können sich noch geringfügig ändern. Bautübliche Toleranzen sind zulässig. Sämtliche Maße und Maßangaben sind Circaangaben und können sich noch ändern. Haustechnik und Elektroeinrichtungen, abgeh. Decken sowie Poterien sind nur nach Erfordernis dargestellt. Für die Anfertigung von Einbaumöbel sind die Naturmaße zu nehmen. Änderungen während der Bauausführung - infolge Behördenauflagen, haustechnischer und konstruktiver Maßnahmen - vorbehalten.

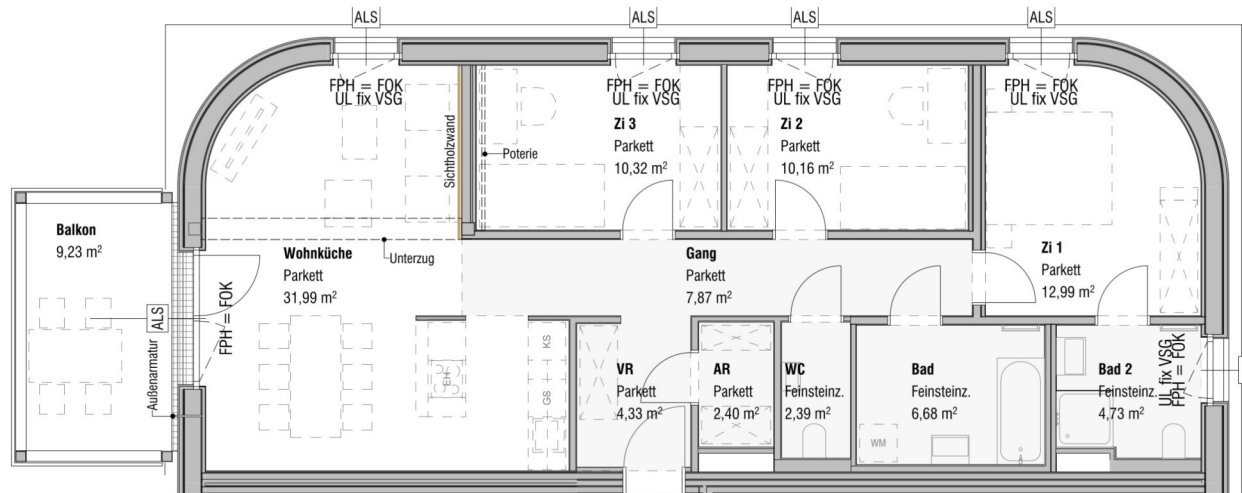
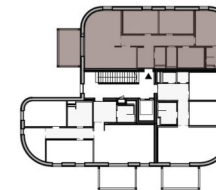
EIN PROJEKT DER



**Lage Haus**



**Lage Wohnung**



Tür 09

Tür 09	Zimmeranzahl 4
Wohnfläche	93,86 m²
Balkon	9,23 m²
+ Einlagerungsmöglichkeit UG	3,62 m²



1 m 5 m

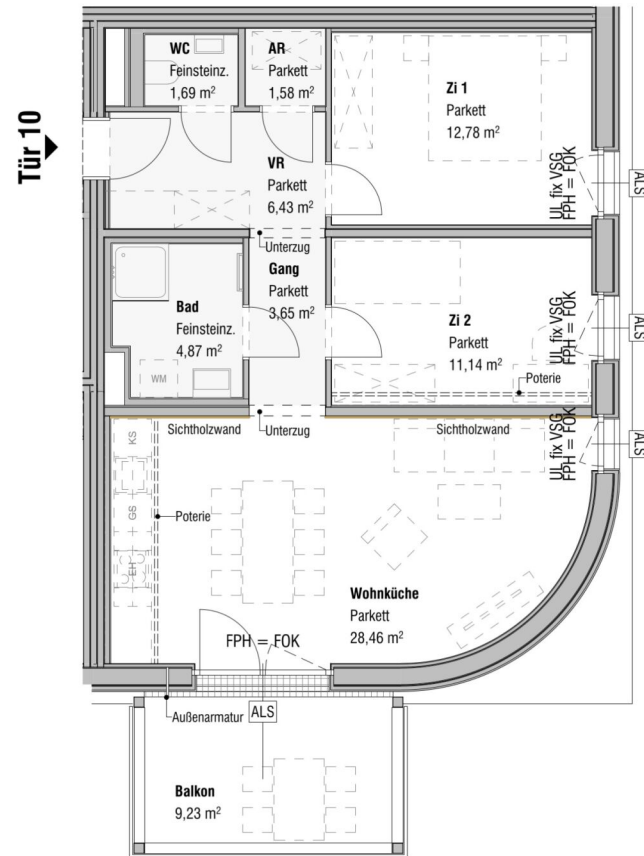
Abgehängte Decke Ausstattung Möblierungsvorschlag ALS Außenliegender Sonnenschutz

imgruenenmoedling.at

14.11.2024

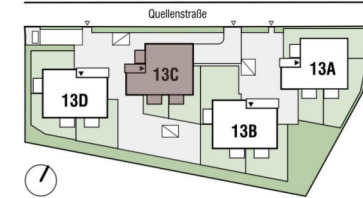
Die gärtnerische Gestaltung ist nur symbolisch dargestellt. Änderungen vorbehalten. Die Möblierung und Begrünung gilt nur als Möblierungsvorschlag und ist daher nicht Bestandteil des Lieferumfanges und Vertrages. Die Raum- und Wohnungsgrößen, sowie Raumhöhen sind ungefähre Werte und können sich noch geringfügig ändern. Bautübliche Toleranzen sind zulässig. Sämtliche Maße und Maßangaben sind Circaangaben und können sich noch ändern. Haustechnik und Elektroeinrichtungen, abgeh. Decken sowie Poterien sind nur nach Erfordernis dargestellt. Für die Anfertigung von Einbaumöbel sind die Naturmaße zu nehmen. Änderungen während der Bauausführung - infolge Behördenauflagen, haustechnischer und konstruktiver Maßnahmen - vorbehalten.

EIN PROJEKT DER **ARE** AUSTRIAN REAL ESTATE

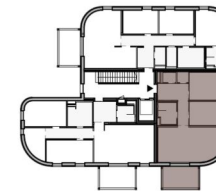


**GRÜNE STADTVILLEN MÖDLING**  
Haus 13C | DG | Tür 10

**Lage Haus**



**Lage Wohnung**



Tür 10	Zimmeranzahl 3
Wohnfläche	70,60 m <sup>2</sup>
Balkon	9,23 m <sup>2</sup>
+ Einlagerungsmöglichkeit UG	3,36 m <sup>2</sup>



- Abgehängte Decke
- Ausstattung
- Möblierungsvorschlag
- ALS Außenliegender Sonnenschutz

imgruenenmoedling.at

14.11.2024

Die gärtnerische Gestaltung ist nur symbolisch dargestellt. Änderungen vorbehalten. Die Möblierung und Begrünung gilt nur als Möblierungsvorschlag und ist daher nicht Bestandteil des Lieferumfanges und Vertrages. Die Raum- und Wohnungsgrößen, sowie Raumhöhen sind ungefähre Werte und können sich noch geringfügig ändern. Bauliche Toleranzen sind zulässig. Sämtliche Maße und Maßangaben sind Circaangaben und können sich noch ändern. Haustechnik und Elektroeinrichtungen, abgeh. Decken sowie Poterien sind nur nach Erfordernis dargestellt. Für die Anfertigung von Einbaumöbel sind die Naturmaße zu nehmen. Änderungen während der Bauausführung - infolge Behördenauflagen, haustechnischer und konstruktiver Maßnahmen - vorbehalten.

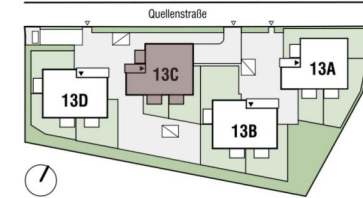
EIN PROJEKT DER



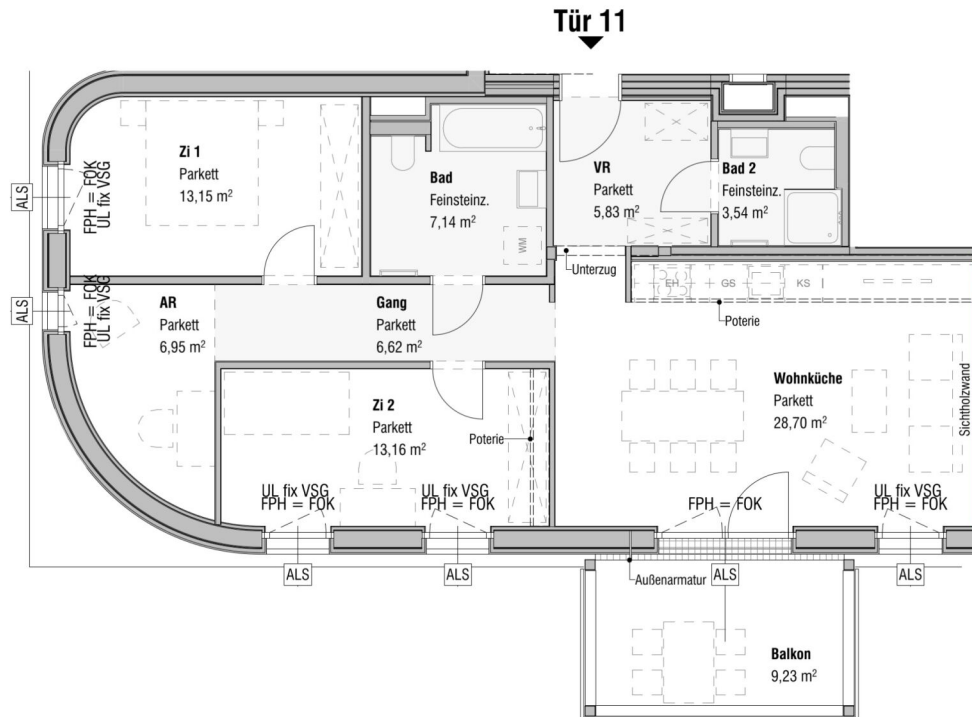
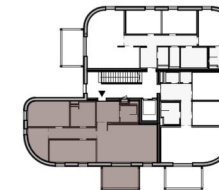
3 ZIMMER 70,6 m<sup>2</sup> WOHNFLÄCHE

KAUFPREIS EIGENNUTZER: € 570.000,00, ANLEGER: € 507.300,00

**Lage Haus**



**Lage Wohnung**



Tür 11	Zimmeranzahl 3
Wohnfläche	85,09 m <sup>2</sup>
Balkon	9,23 m <sup>2</sup>
+ Einlagerungsmöglichkeit UG	3,31 m <sup>2</sup>



- Abgehängte Decke
- Ausstattung
- Möblierungsvorschlag
- ALS Außenliegender Sonnenschutz

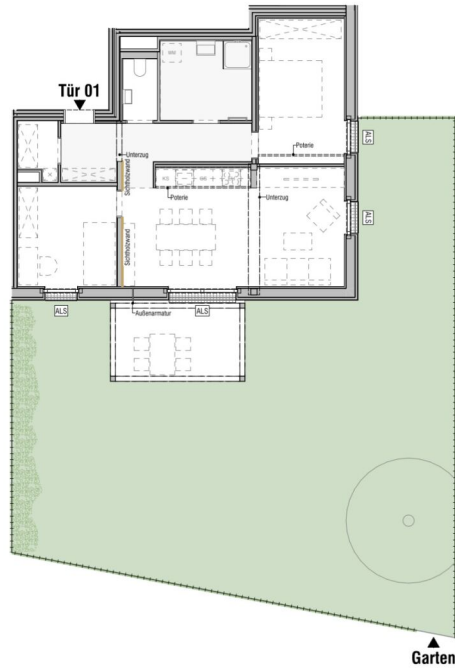
imgruenenmoedling.at

14.11.2024

Die gärtnerische Gestaltung ist nur symbolisch dargestellt. Änderungen vorbehalten. Die Möblierung und Begrünung gilt nur als Möblierungsvorschlag und ist daher nicht Bestandteil des Lieferumfanges und Vertrages. Die Raum- und Wohnungsgrößen, sowie Raumhöhen sind ungefähre Werte und können sich noch geringfügig ändern. Bautübliche Toleranzen sind zulässig. Sämtliche Maße und Maßangaben sind Circaangaben und können sich noch ändern. Haustechnik und Elektroeinrichtungen, abgeh. Decken sowie Poterien sind nur nach Erfordernis dargestellt. Für die Anfertigung von Einbaumöbel sind die Naturmaße zu nehmen. Änderungen während der Bauausführung - infolge Behördenauflagen, haustechnischer und konstruktiver Maßnahmen - vorbehalten.

EIN PROJEKT DER





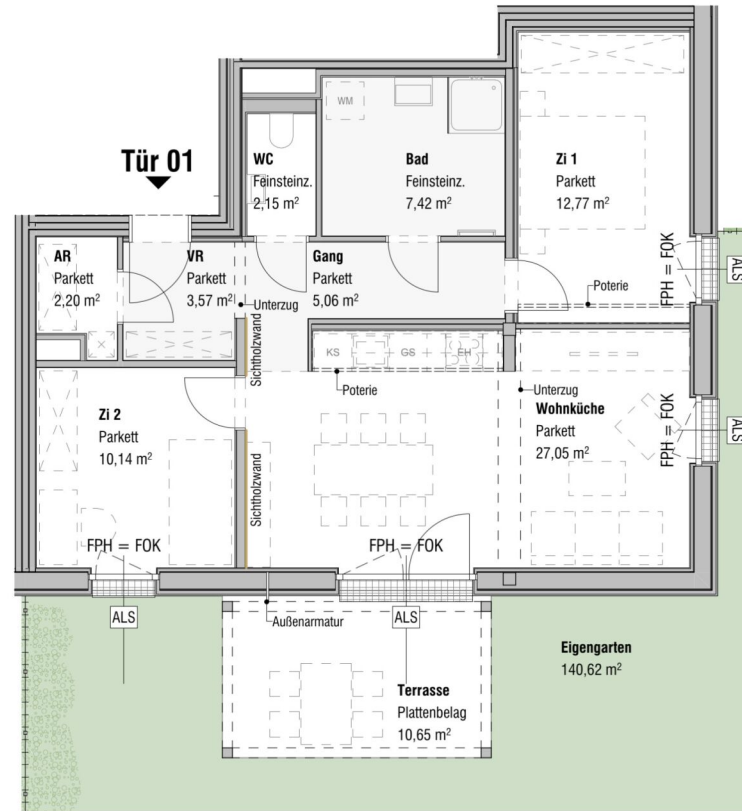
**Wohnung + Eigengarten**

- Einfriedung
- ▶ Zugang
- Ⓟ Putzschacht
- LU Lüftungsgitter

Die Bepflanzung ist Teil des Entwässerungskonzepts und darf nur mit Zustimmung der Hausverwaltung verändert werden.

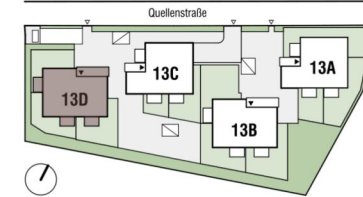


- Abgehängte Decke
- Ausstattung
- Möblierungsvorschlag
- ALS Außenliegender Sonnenschutz



**GRÜNE STADTVILLEN MÖDLING**  
Haus 13D | EG | Tür 01

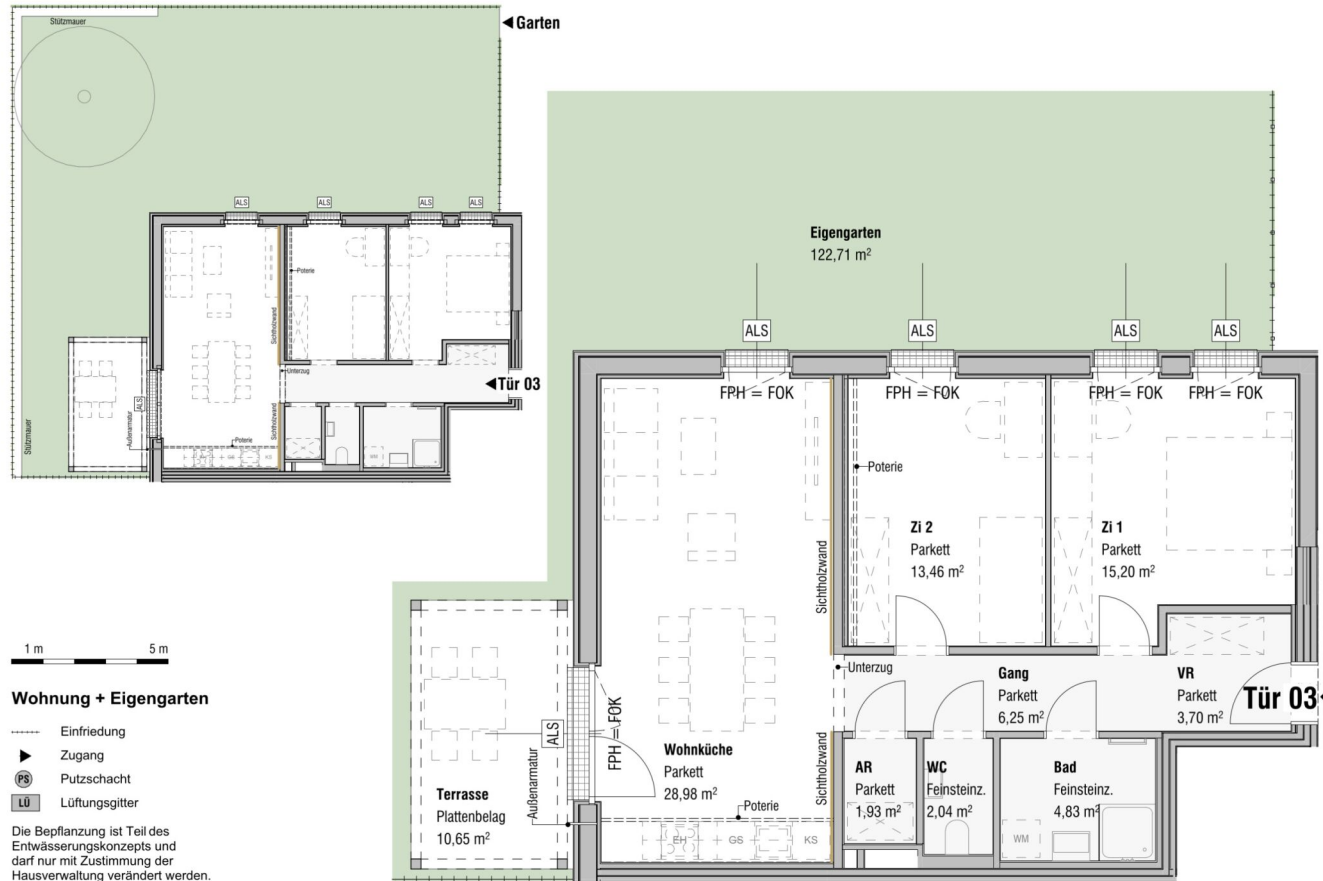
**Lage Haus**



**Lage Wohnung**



Tür 01	Zimmeranzahl 3
Wohnfläche	70,36 m <sup>2</sup>
Terrasse	10,65 m <sup>2</sup>
Garten	140,62 m <sup>2</sup>
+ Einlagerungsmöglichkeit UG	3,44 m <sup>2</sup>



Wohnung + Eigengarten

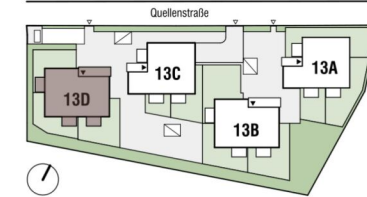
- Einfriedung
- ▶ Zugang
- PS Putzschaft
- LÜ Lüftungsgitter

Die Bepflanzung ist Teil des Entwässerungskonzepts und darf nur mit Zustimmung der Hausverwaltung verändert werden.

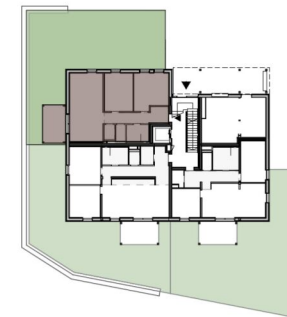


- Abgehängte Decke
- Ausstattung
- Möblierungsvorschlag
- ALS Außenliegender Sonnenschutz

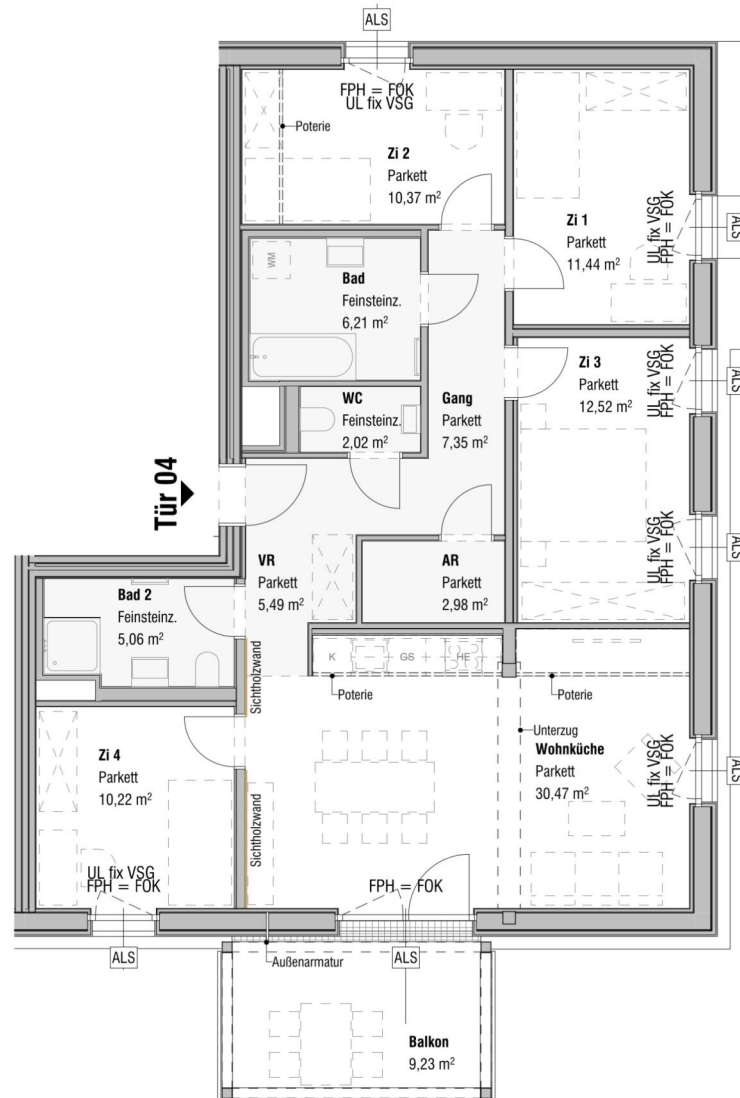
Lage Haus



Lage Wohnung

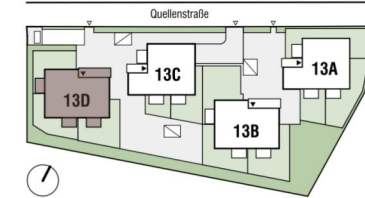


Tür 03	Zimmeranzahl 3
Wohnfläche	76,39 m <sup>2</sup>
Terrasse	10,65 m <sup>2</sup>
Garten	122,71 m <sup>2</sup>
+ Einlagerungsmöglichkeit UG	3,26 m <sup>2</sup>



**GRÜNE STADTVILLEN MÖDLING**  
Haus 13D | OG1 | Tür 04

**Lage Haus**



**Lage Wohnung**



Tür 04	Zimmeranzahl 5
Wohnfläche	104,13 m <sup>2</sup>
Balkon	9,23 m <sup>2</sup>
+ Einlagerungsmöglichkeit UG	5,69 m <sup>2</sup>



- Abgehängte Decke
- Ausstattung
- Möblierungsvorschlag
- ALS Außenliegender Sonnenschutz

imgruenenmoedling.at

19.11.2024

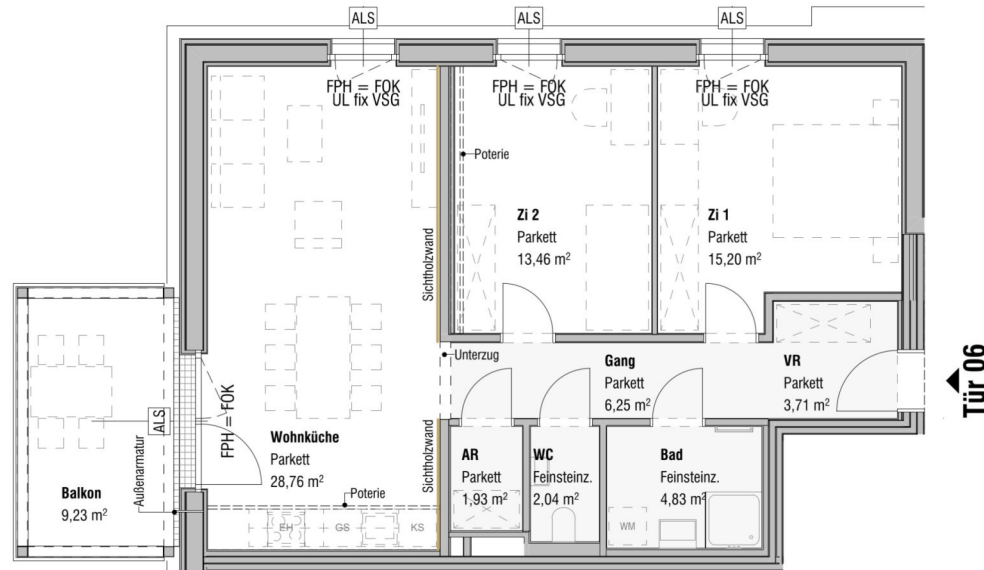
Die gärtnerische Gestaltung ist nur symbolisch dargestellt. Änderungen vorbehalten. Die Möblierung und Begrünung gilt nur als Möblierungsvorschlag und ist daher nicht Bestandteil des Lieferumfanges und Vertrages. Die Raum- und Wohnungsgrößen, sowie Raumhöhen sind ungefähre Werte und können sich noch geringfügig ändern. Bauliche Toleranzen sind zulässig. Sämtliche Maße und Maßangaben sind Circaangaben und können sich noch ändern. Haustechnik und Elektroeinrichtungen, abgeh. Decken sowie Poterien sind nur nach Erfordernis dargestellt. Für die Anfertigung von Einbaumöbel sind die Naturmaße zu nehmen. Änderungen während der Bauausführung - infolge Behördenauflagen, haustechnischer und konstruktiver Maßnahmen - vorbehalten.

EIN PROJEKT DER

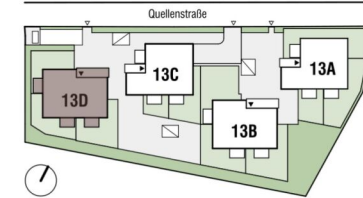


5 ZIMMER 104,13 m<sup>2</sup> WOHNFLÄCHE

KAUFPREIS EIGENNUTZER: € 695.000,00, ANLEGER: € 618.550,00



**Lage Haus**



**Lage Wohnung**



Tür 06	Zimmeranzahl 3
Wohnfläche	76,18 m <sup>2</sup>
Balkon	9,23 m <sup>2</sup>
+ Einlagerungsmöglichkeit UG	3,50 m <sup>2</sup>



Abgehängte Decke  
  Ausstattung  
  Möblierungsvorschlag  
  ALS Außenliegender Sonnenschutz

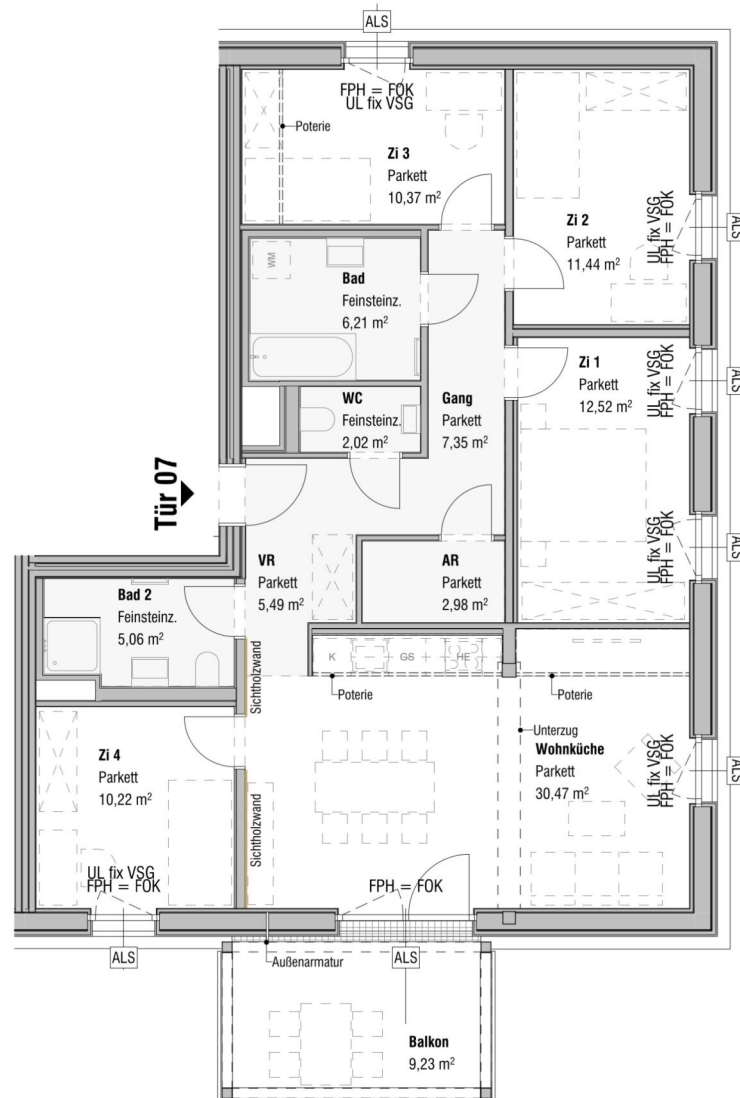
imgruenenmoedling.at

19.11.2024

Die gärtnerische Gestaltung ist nur symbolisch dargestellt. Änderungen vorbehalten. Die Möblierung und Begrünung gilt nur als Möblierungsvorschlag und ist daher nicht Bestandteil des Lieferumfanges und Vertrages. Die Raum- und Wohnungsgrößen, sowie Raumhöhen sind ungefähre Werte und können sich noch geringfügig ändern. Bautübliche Toleranzen sind zulässig. Sämtliche Maße und Maßangaben sind Circaangaben und können sich noch ändern. Haustechnik und Elektroeinrichtungen, abgeh. Decken sowie Poterien sind nur nach Erfordernis dargestellt. Für die Anfertigung von Einbaumöbel sind die Naturmaße zu nehmen. Änderungen während der Bauausführung - infolge Behördenauflagen, haustechnischer und konstruktiver Maßnahmen - vorbehalten.

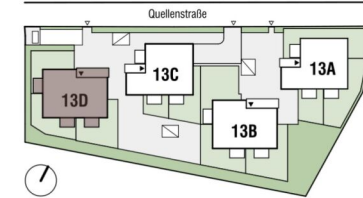
EIN PROJEKT DER





**GRÜNE STADTVILLEN MÖDLING**  
Haus 13D | OG2 | Tür 07

**Lage Haus**



**Lage Wohnung**



Tür 07	Zimmeranzahl 5
Wohnfläche	104,13 m <sup>2</sup>
Balkon	9,23 m <sup>2</sup>
+ Einlagerungsmöglichkeit UG	6,78 m <sup>2</sup>



- Abgehängte Decke
- Ausstattung
- Möblierungsvorschlag
- ALS Außenliegender Sonnenschutz

imgruenenmoedling.at

19.11.2024

Die gärtnerische Gestaltung ist nur symbolisch dargestellt. Änderungen vorbehalten. Die Möblierung und Begrünung gilt nur als Möblierungsvorschlag und ist daher nicht Bestandteil des Lieferumfanges und Vertrages. Die Raum- und Wohnungsgrößen, sowie Raumhöhen sind ungefähre Werte und können sich noch geringfügig ändern. Bauliche Toleranzen sind zulässig. Sämtliche Maße und Maßangaben sind Circaangaben und können sich noch ändern. Haustechnik und Elektroeinrichtungen, abgeh. Decken sowie Poterien sind nur nach Erfordernis dargestellt. Für die Anfertigung von Einbaumöbel sind die Naturmaße zu nehmen. Änderungen während der Bauausführung - infolge Behördenauflagen, haustechnischer und konstruktiver Maßnahmen - vorbehalten.

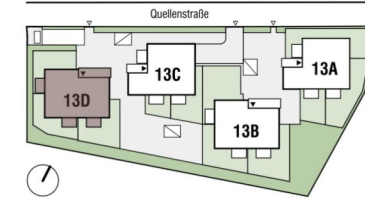
EIN PROJEKT DER



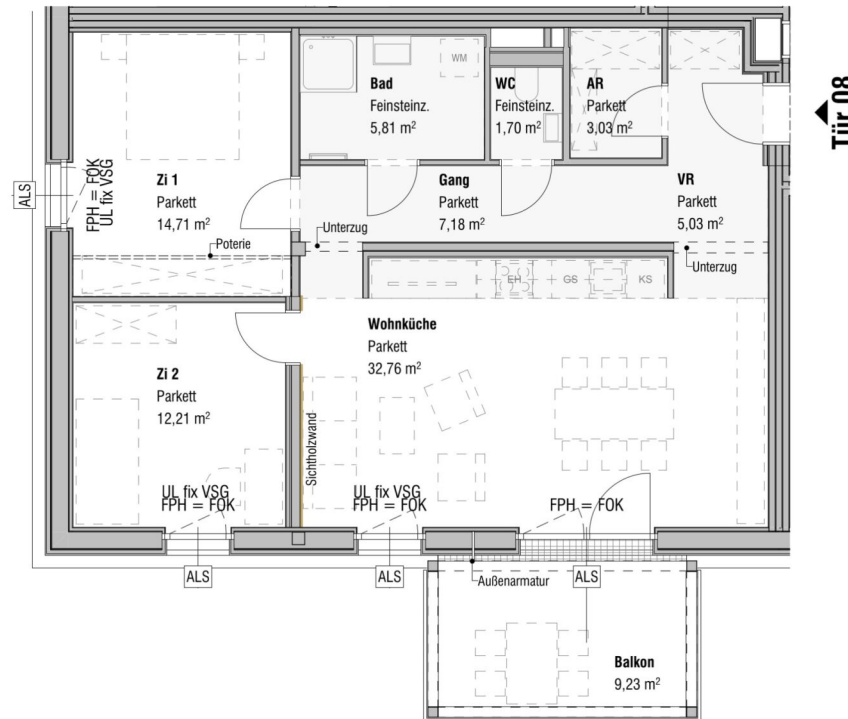
5 ZIMMER 104,13 m<sup>2</sup> WOHNFLÄCHE

KAUFPREIS EIGENNUTZER: € 709.500,00, ANLEGER: € 631.455,00

**Lage Haus**



**Lage Wohnung**



← Tür 08

Tür 08	Zimmeranzahl 3
Wohnfläche	82,43 m <sup>2</sup>
Balkon	9,23 m <sup>2</sup>
+ Einlagerungsmöglichkeit UG	3,26 m <sup>2</sup>



1 m 5 m

Abgehängte Decke  
  Ausstattung  
  Möblierungsvorschlag  
  ALS Außenliegender Sonnenschutz

imgruenenmoedling.at

19.11.2024

Die gärtnerische Gestaltung ist nur symbolisch dargestellt. Änderungen vorbehalten. Die Möblierung und Begrünung gilt nur als Möblierungsvorschlag und ist daher nicht Bestandteil des Lieferumfanges und Vertrages. Die Raum- und Wohnungsgrößen, sowie Raumhöhen sind ungefähre Werte und können sich noch geringfügig ändern. Bautübliche Toleranzen sind zulässig. Sämtliche Maße und Maßangaben sind Circaangaben und können sich noch ändern. Haustechnik und Elektroeinrichtungen, abgeh. Decken sowie Poterien sind nur nach Erfordernis dargestellt. Für die Anfertigung von Einbaumöbel sind die Naturmaße zu nehmen. Änderungen während der Bauausführung - infolge Behördenauflagen, haustechnischer und konstruktiver Maßnahmen - vorbehalten.

EIN PROJEKT DER



Unser Blick ist immer nach vorne gerichtet:

Die EHL-Immobiliengruppe lebt ihre Unternehmenswerte.  
Täglich. Kompetent. Engagiert. Leidenschaftlich.  
In allen Dienstleistungsbereichen.

Vermittlung	Wohnimmobilien	Anlageobjekte
Bewertung	Vorsorgewohnungen	Zinshäuser
Investment	Büroimmobilien	Betriebsliegenschaften
Asset Management	Einzelhandelsobjekte	Grundstücke
Market Research	Logistikimmobilien	Hotels

EHL Wohnen GmbH

Rathausstraße 1 | A-1010 Wien | T +43 1 512 76 90 | [wohnung@ehl.at](mailto:wohnung@ehl.at) | [wohnung.at](http://wohnung.at)



An alliance member of  
 **BNP PARIBAS**  
**REAL ESTATE**

Wir leben  
Immobilien.

