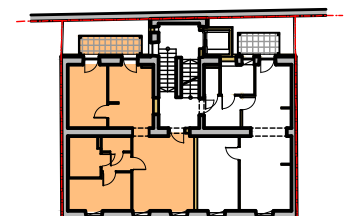
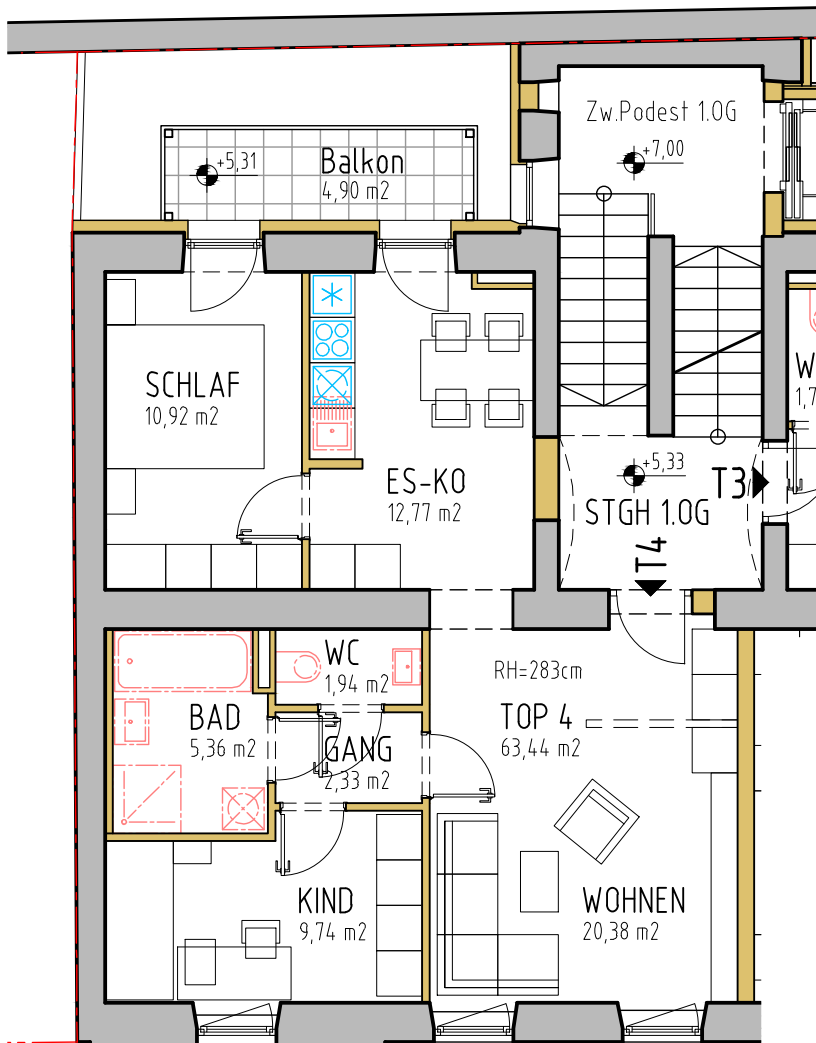


Livingospace B59

Bürgerstraße 59
4020 Linz

TOP 4 / 1.OG

Wohnnutzfläche:	63,44 m²
Balkon:	4,90 m ²
Loggia:	0 m ²
Kellerabteil 04:	3,40 m ²
PKW-Stellplatz:	0 stk



Grundriss 1:100

Übersicht 1.OG 1:500

Legend:
■ Bestand (Existing)
■ Neubau (New Construction)



M 1:100



PlanNr. 7004

Darstellung vorbehaltlich der Bau- u. Ausstattungsbeschreibung. Abgebildete Inneneinrichtung ist exemplarisch und nicht Verkaufsgegenstand.