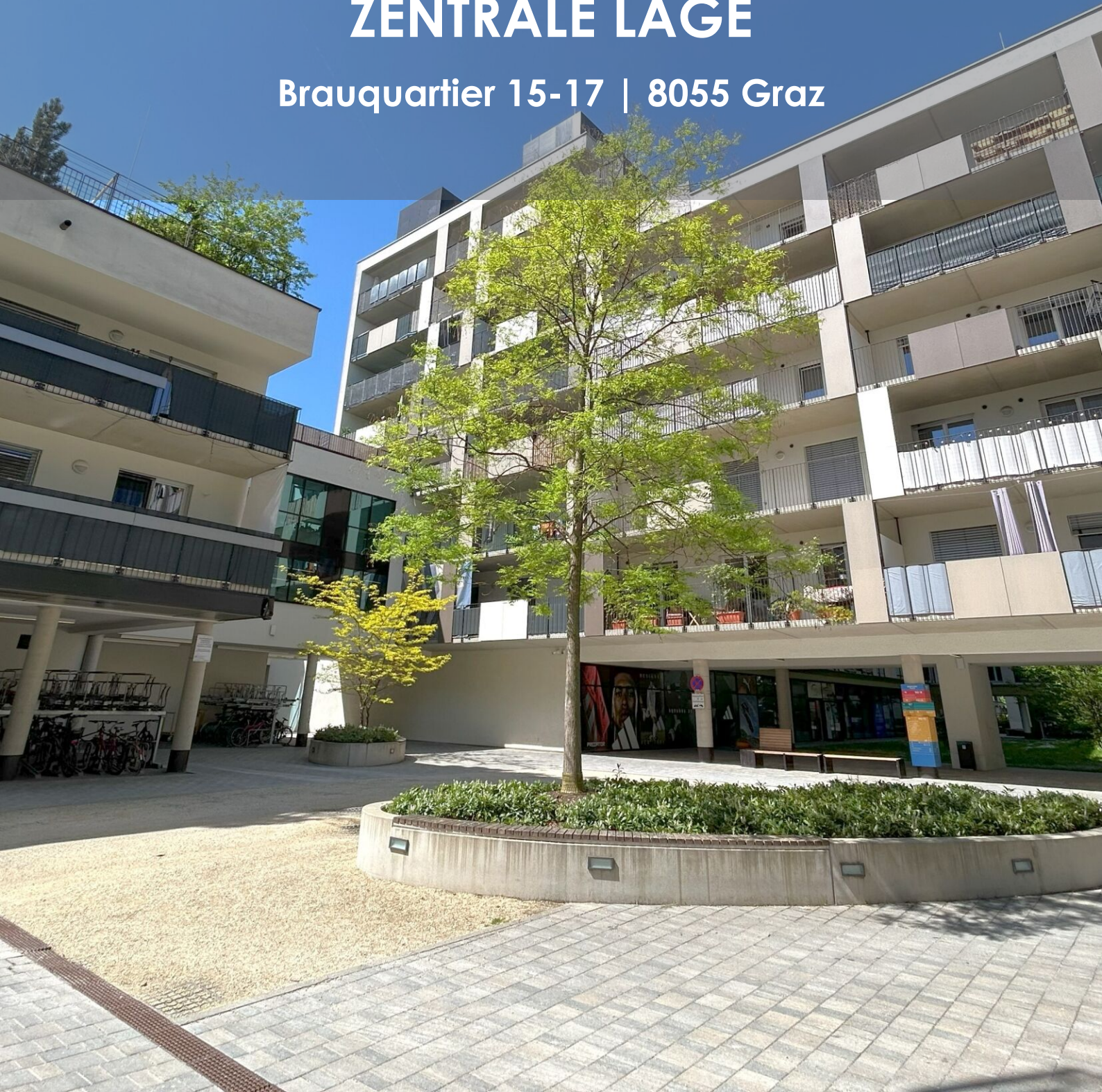


BRAUQUARTIER PUNTIGAM - ZENTRALE LAGE

Brauquartier 15-17 | 8055 Graz



teamneunzehn-Gruppe

Handelskai 94-96/21.0G | Millennium Tower, 1200 Wien
T +43 1 236 97 97
www.teamneunzehn.at

HIGHLIGHTS

- **Provisionsfreie Vermietung**
- **Vielfältige Freizeitmöglichkeiten** – ideal für aktive und entspannte Stunden
- **Angenehmes Miteinander** – ein Wohnumfeld mit hoher Lebensqualität
- **Beste Infrastruktur** – alles in unmittelbarer Nähe
- **Hochwertiger Parkettboden** – stilvoll und langlebig
- **Großzügige Freiflächen** – Balkon, Terrasse oder Garten für Ihre Erholung
- **Garagenplätze optional** – bequem und sicher parken direkt im Haus

KEY FACTS

| | |
|------------------------------|-----------------------------------|
| Adresse: | 8055 Graz, Brauquartier 15-17 |
| Objektart: | Wohnung |
| Bauart: | Neubau |
| Zustand: | neuwertig |
| verfügbare Einheiten: | 5 von 38 verfügbar |
| Zimmer: | 2 - 2 |
| Beziehbar ab: | 01.06.2026, 01.07.2026, ab sofort |
| Befristung: | 5 Jahre |

NEBENKOSTEN

| | |
|-------------------|------------------------------------------------------------------|
| Kaution: | 3 Bruttomonatsmieten |
| Provision: | Gemäß Erstauftraggeberprinzip bezahlt der Abgeber die Provision. |



- HWB 31.39 kWh/m²a
- Klasse B

Gesundheit

| | |
|-------------|---------|
| Arzt | 125 m |
| Apotheke | 625 m |
| Klinik | 3.350 m |
| Krankenhaus | 1.225 m |

Nahversorgung

| | |
|-----------------|---------|
| Supermarkt | 100 m |
| Bäckerei | 1.200 m |
| Einkaufszentrum | 575 m |

Verkehr

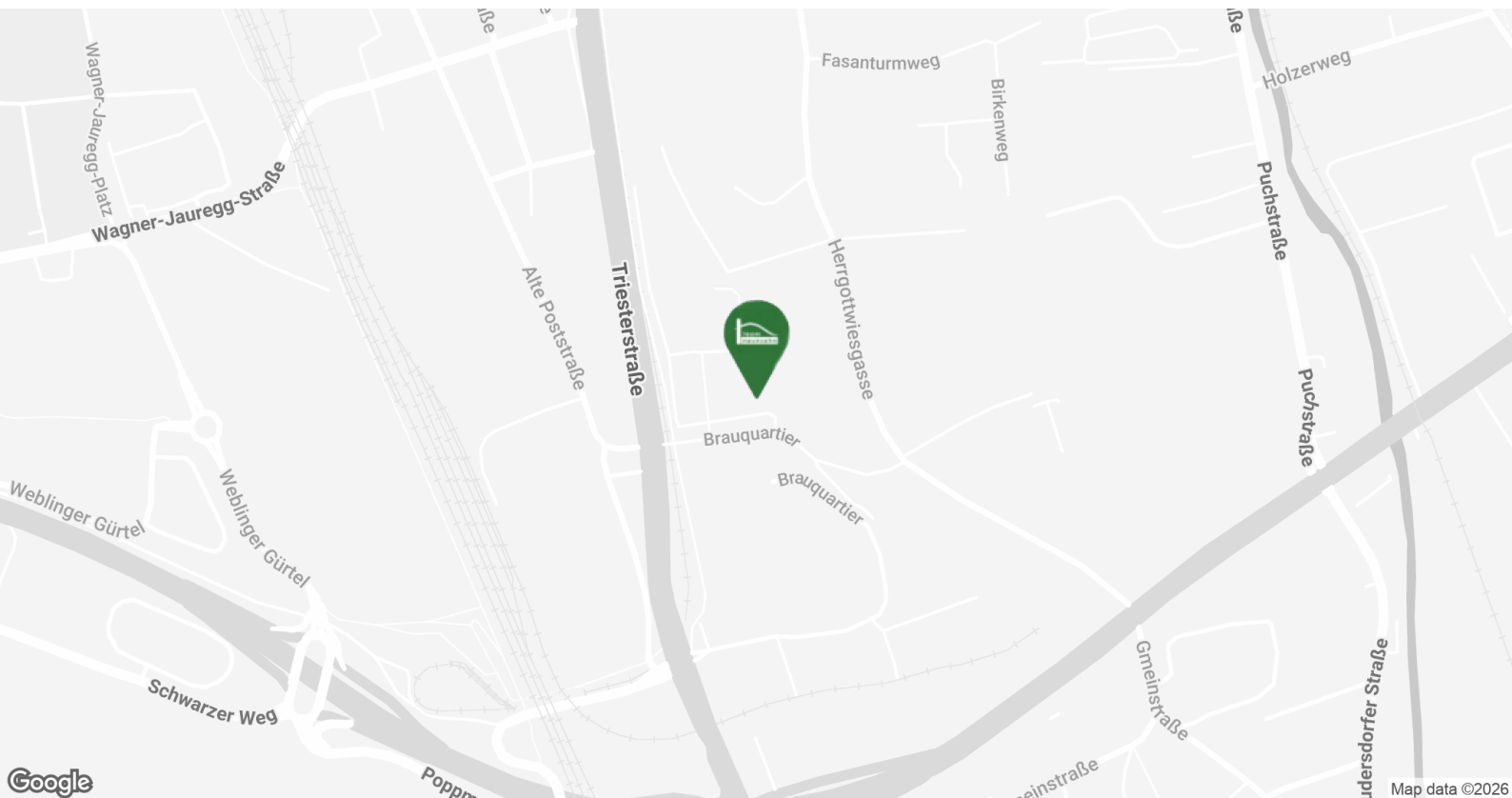
| | |
|-------------------|---------|
| Bus | 100 m |
| Straßenbahn | 125 m |
| Autobahnanschluss | 1.650 m |
| Bahnhof | 375 m |
| Flughafen | 5.050 m |

Kinder & Schulen

| | |
|---------------|---------|
| Schule | 425 m |
| Kindergarten | 875 m |
| Universität | 3.275 m |
| Höhere Schule | 3.475 m |

Sonstige

| | |
|-------------|---------|
| Geldautomat | 525 m |
| Bank | 525 m |
| Post | 525 m |
| Polizei | 1.675 m |







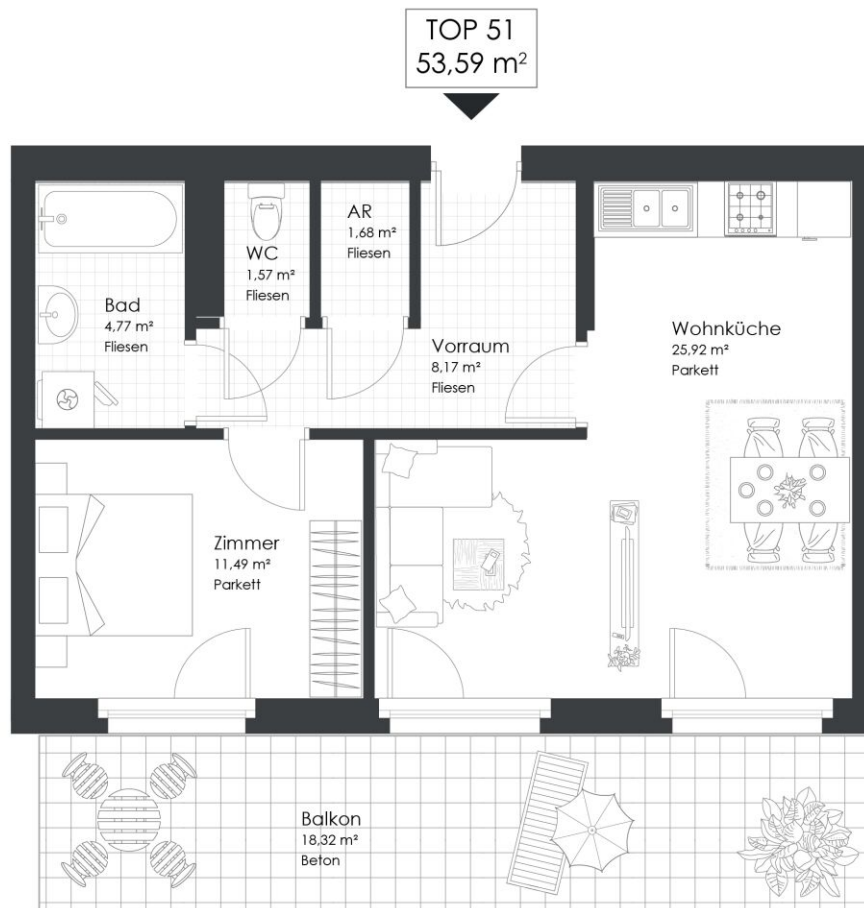


Top 51

53,59 m²

Gesamtmietzins: € 840,03

Kautions: 2.520,09



Brauquartier 15-17 | 8055 Graz

Top 51 | 3. OG

| | |
|-------------|----------------------|
| Vorraum | 8,17 m ² |
| Wohnküche | 25,92 m ² |
| Zimmer | 11,49 m ² |
| Abstellraum | 1,68 m ² |
| Bad | 4,77 m ² |
| WC | 1,57 m ² |

WOHNNUTZFLÄCHE 53,59 m²

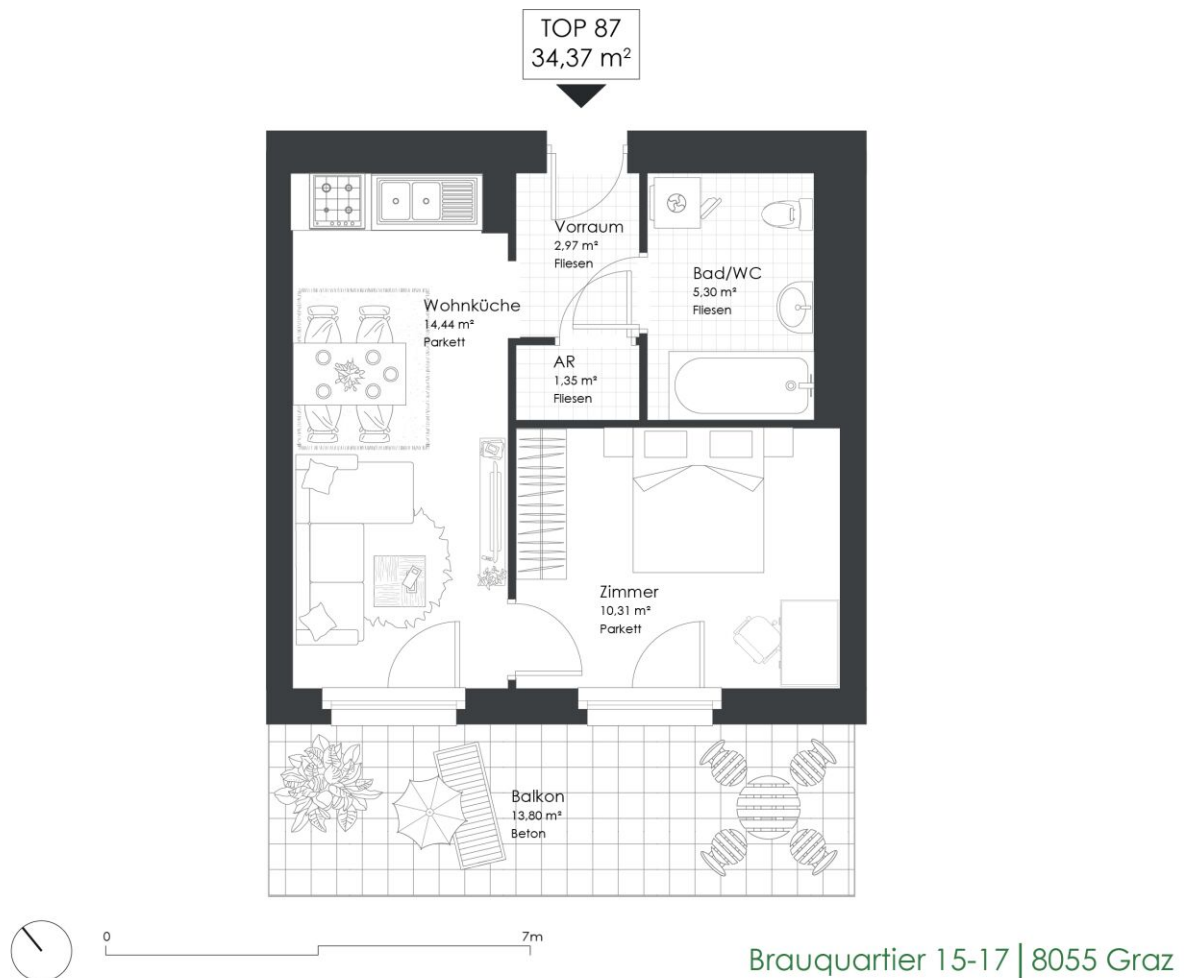
Balkon 18,32 m²

Top 87

34,37 m²

Gesamtmietzins: € 538,37

Kaution: 1.615,11



Top 87 | 3. OG

| | |
|-------------|----------------------|
| Vorraum | 2,97 m ² |
| Wohnküche | 14,44 m ² |
| Zimmer | 10,31 m ² |
| Abstellraum | 1,35 m ² |
| Bad/WC | 5,30 m ² |

WOHNNUTZFLÄCHE 34,37 m²

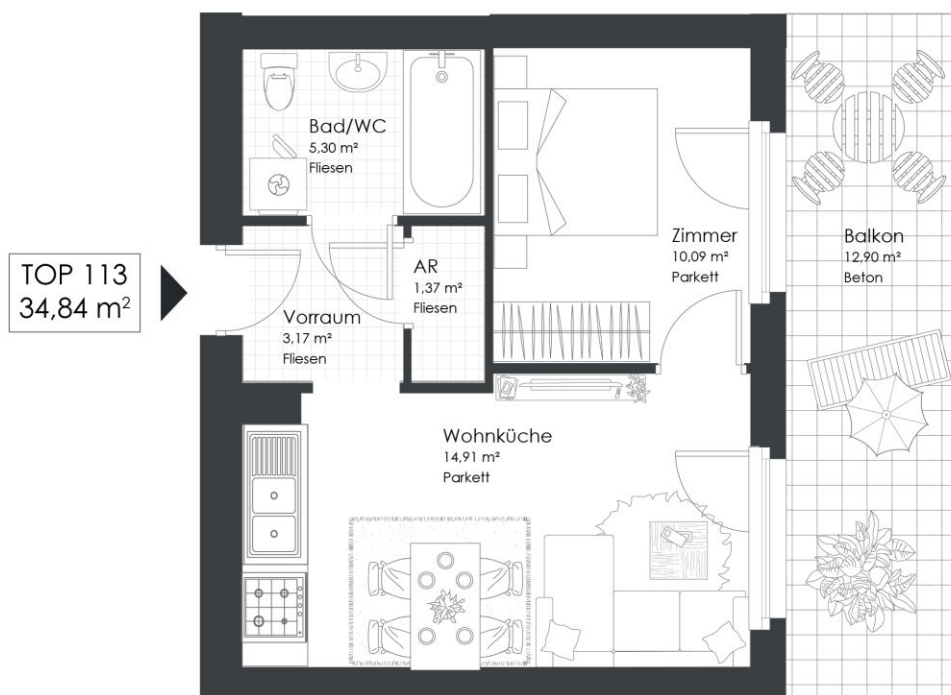
Balkon 13,80 m²

Top 113

Gesamtmietzins: € 553,78

34,84 m²

Kaution: 1.661,34



Brauquartier 15-17 | 8055 Graz

Top 113 | 4. OG

| | |
|-------------|----------------------|
| Vorraum | 3,17 m ² |
| Wohnküche | 14,91 m ² |
| Zimmer | 10,09 m ² |
| Abstellraum | 1,37 m ² |
| Bad/WC | 5,30 m ² |

WOHNNUTZFLÄCHE 34,84 m²

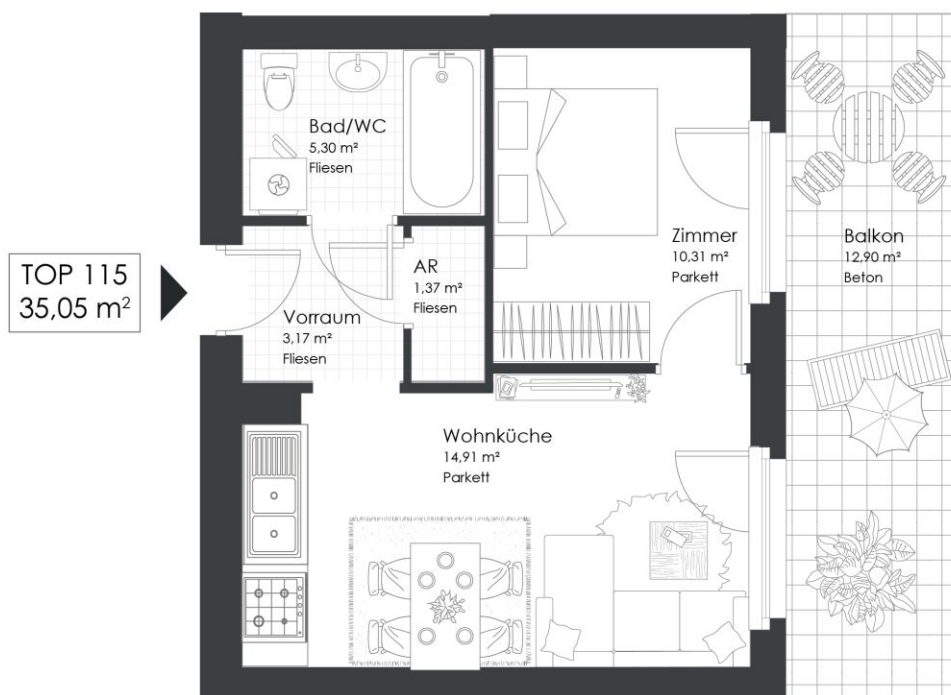
Balkon 12,90 m²

Top 115

35,05 m²

Gesamtmietzins: € 557,13

Kautions: 1.671,39



Brauquartier 15-17 | 8055 Graz

Top 115 | 4. OG

| | |
|-------------|----------------------|
| Vorraum | 3,17 m ² |
| Wohnküche | 14,91 m ² |
| Zimmer | 10,31 m ² |
| Abstellraum | 1,37 m ² |
| Bad/WC | 5,30 m ² |

WOHNNUTZFLÄCHE 35,05 m²

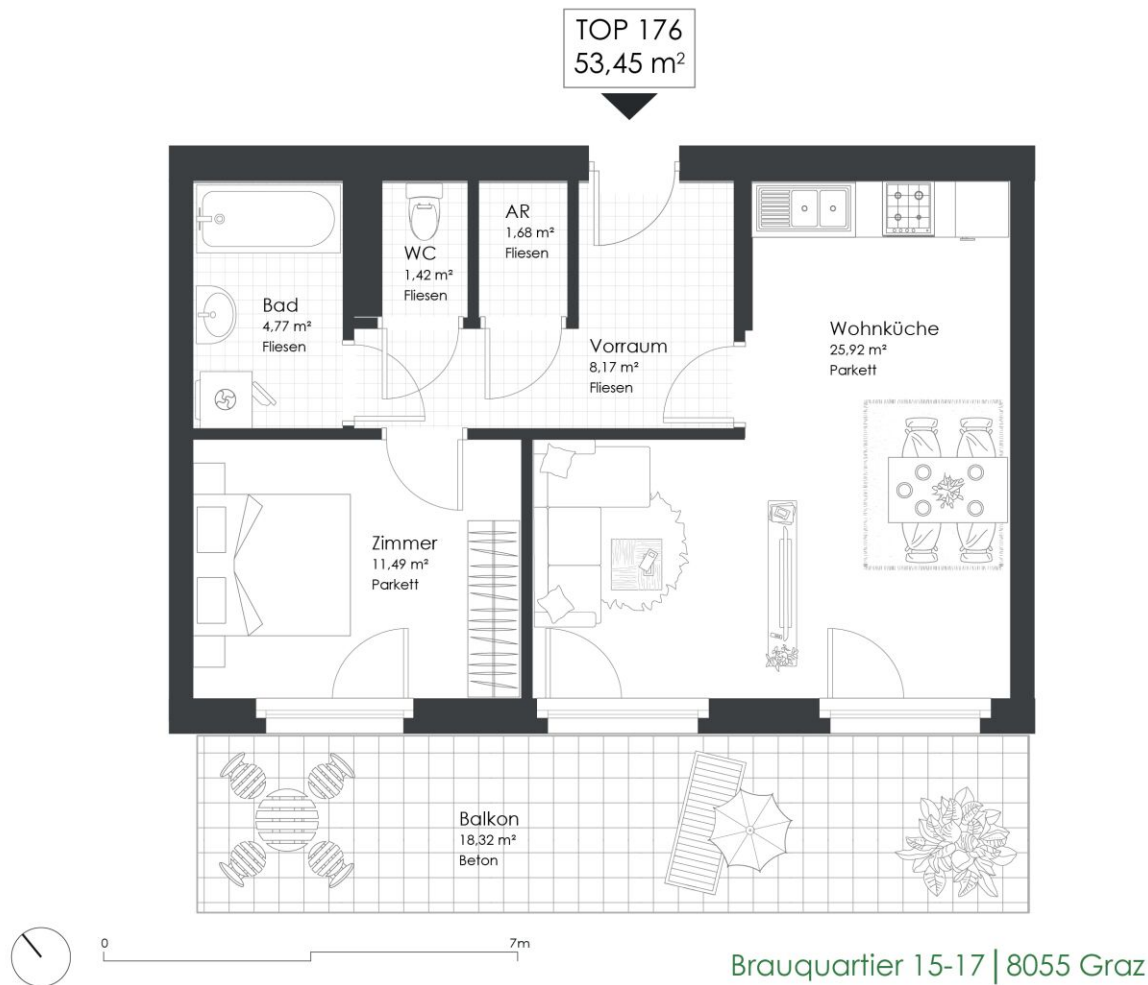
Balkon 12,90 m²

Top 176

53,45 m²

Gesamtmietzins: € 778,89

Kaution: 2.336,67



Top 176 | 7. OG

| | |
|-------------|----------------------|
| Vorraum | 8,17 m ² |
| Wohnküche | 25,92 m ² |
| Zimmer | 11,49 m ² |
| Abstellraum | 1,68 m ² |
| Bad | 4,77 m ² |
| WC | 1,42 m ² |

WOHNNUTZFLÄCHE 53,45 m²

Balkon 18,32 m²