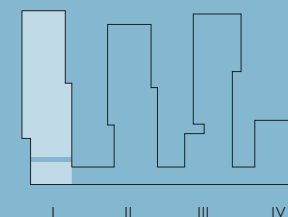


# TRIIIPLE

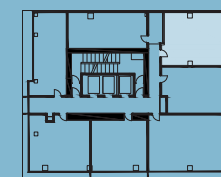
STADT. LAND. FLUSS.



## TRIIIPLE — EBENE 3 TOP 1.3.02

Wohnfläche: 53,26 m<sup>2</sup>  
Balkon: 8,64 m<sup>2</sup>  
Loggia: —

Wiener Prater



Schneeberg

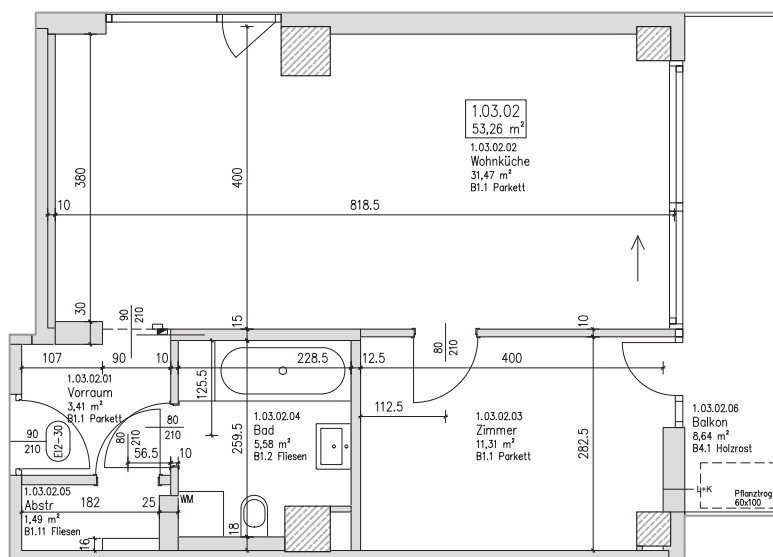


EIN PROJEKT VON:

**ARE** AUSTRIAN  
REAL  
ESTATE

**SORAVIA**  
GROUP

TrIIiple Schnirchgasse 9 1030 Wien | triiiple.at



Planstand 06.08.2021 - BESTANDSPLANUNG - Geländerhöhe ca. 1,10m - Für die Anfertigung von Einbaumöbeln sind Naturmaße zu nehmen