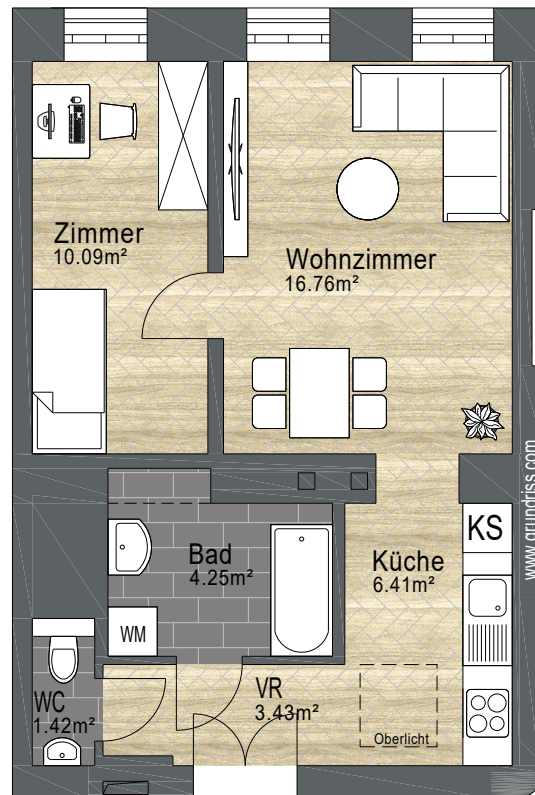




VORABZUG



↑
Top 1

WOHNHAUSANLAGE		
1170 Wien, Leopold-Kunschak-Platz 2		
Wohnungsplan		Erdgeschoss
Top 1		2-Zimmer-Wohnung
Wohnnutzfläche	42,86 m ²	Änderungen aus technischen oder rechtlichen Gründen vorbehalten. Unverbindlicher Möblierungsvorschlag. Ausstattung lt. Bau- und Ausstattungsbeschreibung. Naturmasse nehmen!
Keller	2,06 m ²	

