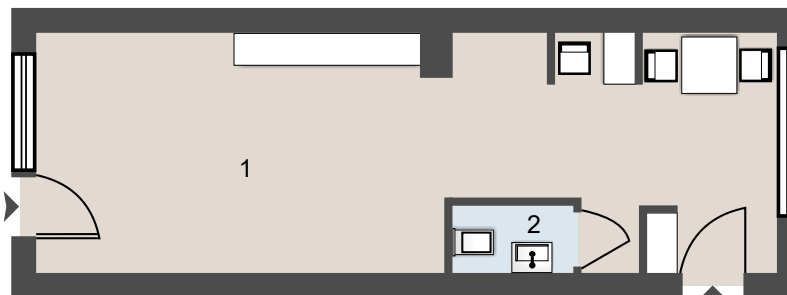


TOP 1.1

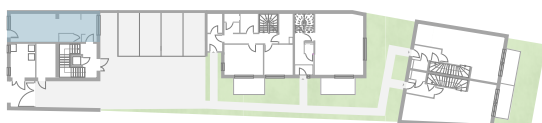
Lage EG
Zimmer 1

1. Verkaufsfläche	33,46 m ²
2. WC	1,30 m ²

Wohnnutzfläche 34,76 m²



ERDGESCHOSS



ERDGESCHOSS

FLORIVITA

STAMMERSDORFER STRASSE 39
1210 WIEN



DIE ANGEgebenEN MASSE SIND ZIRKAWERTE. MASSABWEICHUNGEN BIS ZU 3% DER GESAMTFLÄCHE, SOWIE TECHNISCH ERFORDERLICHE ÄNDERUNGEN SIND MÖGLICH. EINGETRAGENE MÖBLIERUNGEN SIND IM KAUFpreis NICHT ENTHALTEN. DIE SANITÄREINRICHTUNG IST SINNBILDlich ZU VERSTEHEN, DIE AUSSTATTUNG ERFOLGT GEMÄSS BAU- UND AUSSTATTUNGSBESCHREIBUNG.



SIEBEN DÖRFER IMMOBILIEN

MARC-AUREL-STRASSE 4/16
1010 WIEN

VERTRIEB@7DOERFER.AT
+43 664 2867935