

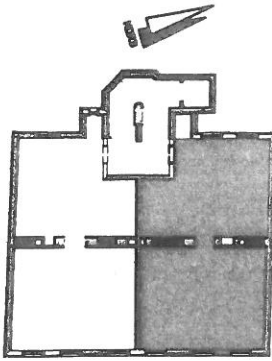


familienhilfe

gemeinnützige Bau- und Siedlungsgesellschaft m.b.H.

1010 Wien, Schmerlingplatz 3, Tel.: 4034181/16+17

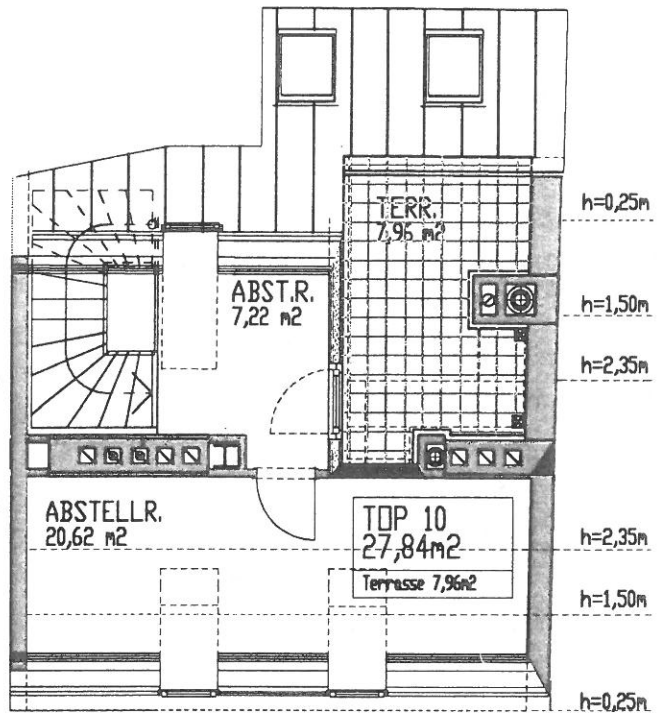
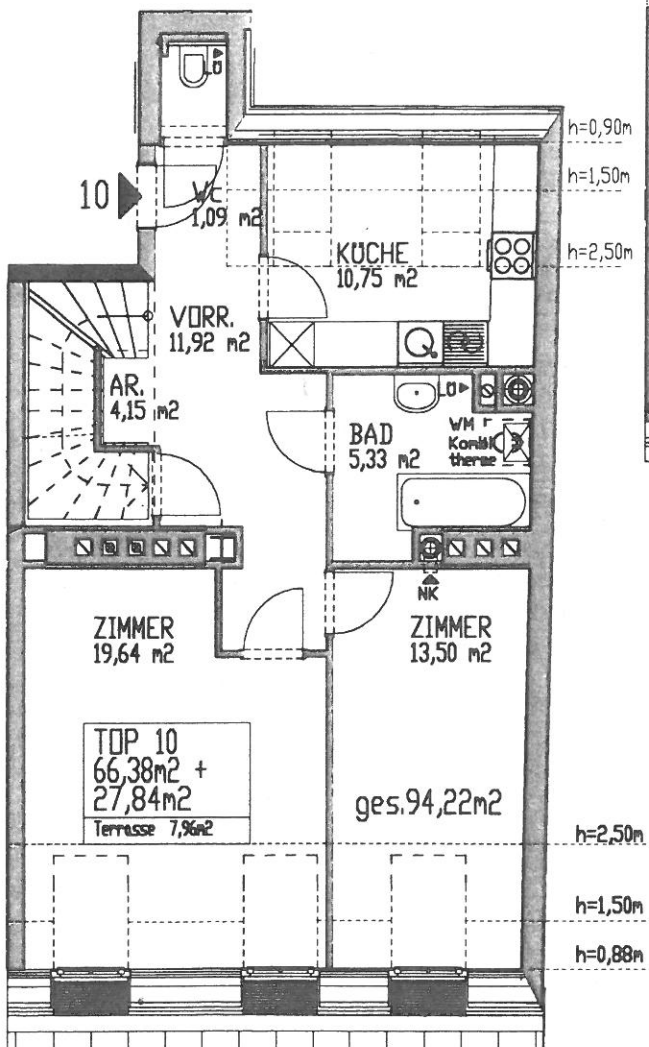
WOHNHAUSSANIERUNG



Muhrengasse

Die in den Plänen eingezeichneten Möbel dienen nur zur Illustration!
Die in den Plänen eingezeichneten Rohbaumaße sind zum Bestellen von Einbaumöbeln ungeeignet! Fenstermaße vorbehalten.
Unverbindliche Plankopie! Änderungen vorbehalten!

M 1:100



1100 Wien,
MUHRENGASSE 34

DACHGESCHOSS TOP10
2 Zimmerwohnung

WOHNNUTZFLÄCHE	94,22m ²
Loggia	-----
WNFL. inkl. Loggia	94,22m ²
Garten	-----
Terrasse	7,96m ²
Einklagerungsraum	4,74m ²

ARCHITEKTEN SUSKE UND PARTNER

SUSKE FENZL HILDEBRANDT PRASCHL

Staatlich beeidete und befugte Ziviltechniker

Auhofstraße 123, 1130 Wien

Tel.: 877 83 33, Fax: 877 73 05