

Ihre EHL Planmappe

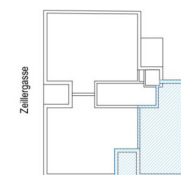
Zeillergasse 2, 1170 Wien

Wir leben
Immobilien.



Mokka

Zeillergasse 2 | 1170 Wien

Tür 10
3.Obergeschoss


Julius-Meini-Gasse

Wohnnutzfläche 50,31 m²Loggia 5,81 m²**WNFL GESAMT 56,12 m²**

In den Aufenthaltsräumen werden
lichte Raumhöhen von min. 2,50m
ausgeführt.

AHD	Abgehängte Decke
AR	Abstellraum
EV	Elektroverteiler
MV	Medienverteiler
FBHV	Fußboden-Heizkreisverteiler
WM	Waschmaschine
HT	Handtrockner
FPH	Fertigparapethöhe
DFF	Dachflächenfenster
LRH	Lichte Raumhöhe
KV	Kemperventil
REVI	Revisionsöffnung Zähler

Planverfasser:

Architekt DI Christoph Hackl
Bilrothstrasse 6/9, A-1190 Wien

Bemerkung:

Änderungen infolge Behördenauflagen,
haustechnischer und konstruktiver Maßnahmen
vorbehalten. Statische und bauphysikalische
Details sind nicht Planinhalt. Die Wohnungs- und
Raumgrößen sind Circaangaben und können
sich aufgrund der Detail- und
Ausführungsplanung sowie Bauleranz ändern.
Dieser Plan ist zum Anfertigen von
Einbaumöbel nicht geeignet. Einrichtung erfolgt
lt. Bau- und Ausstattungsbeschreibung.
Haustechniksymbole und Sanitärkeramik
(Badewanne, Waschtisch, Wc's etc.) sind nicht
massgenau und definieren nur die Lage.
Einrichtungsgegenstände inkl. Küchen sind im
Kaufpreis nicht inkludiert.

Planstand vom 01.08.2023


3.OG | TÜR 10

0 1 2 5 m
1:50

2 ZIMMER 50,31 m² WOHNFLÄCHE

KAUFPREIS EIGENNUTZER: € 430.000,00, ANLEGER: € 383.928,57

Unser Blick ist immer nach vorne gerichtet:

Die EHL-Immobiliengruppe lebt ihre Unternehmenswerte.
Täglich. Kompetent. Engagiert. Leidenschaftlich.
In allen Dienstleistungsbereichen.

Vermittlung	Wohnimmobilien	Anlageobjekte
Bewertung	Vorsorgewohnungen	Zinshäuser
Investment	Büroimmobilien	Betriebsliegenschaften
Asset Management	Einzelhandelsobjekte	Grundstücke
Market Research	Logistikimmobilien	Hotels

EHL Wohnen GmbH

Rathausstraße 1 | A-1010 Wien | T +43 1 512 76 90 | wohnung@ehl.at | wohnung.at



Wir leben
Immobilien.

