

### RAUMAUFSTELLUNG - TOP 2/10

VORRAUM	1.67 m <sup>2</sup>
WC	1.04 m <sup>2</sup>
KÜCHE	12.46 m <sup>2</sup>
BAD	6.05 m <sup>2</sup>
ZIMMER	21.57 m <sup>2</sup>
ZIMMER	21.57 m <sup>2</sup>

GESAMT 64.36 m<sup>2</sup>

### 3.Obergeschoss GRUNDRISS

### BESTANDSPLAN

PROJEKT	2513 - Währinger Straße
PLANINHALT	Top 2/10 - 3.Obergeschoss
PLANVERFASSER	Hauptwerk ZT
PLANNUMMER	2513-03
DATUM	09.01.2026
MASSTAB	1:100



MASSTAB



1m

Staatl. befugter und beeideter ZT  
Arch. DI Thomas Kropatschek  
Otto Bauer Gasse 5 / 17  
Österreich - 1060 Wien

Hauptwerk - ZT  
Telefon: +43 660 6866887  
E-Mail: office@hauptwerk.at  
Web: www.hauptwerk.at



# EIGENTUMSWOHNUNG

WÄHRINGER STR. 22, A-1090 WIEN



## 1. OBERGESCHOSS

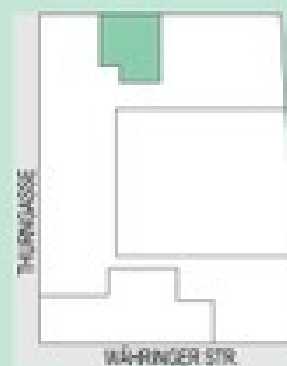
### TOP 3/4

WNF 79,09 m<sup>2</sup>

#### 1. OBERGESCHOSS

VORRAUM	4,35 m <sup>2</sup>
WOHNKÜCHE	39,64 m <sup>2</sup>
WC	1,71 m <sup>2</sup>
ZIMMER	12,55 m <sup>2</sup>
BAD	4,32 m <sup>2</sup>
KABINETT	12,91 m <sup>2</sup>
FLUR	2,61 m <sup>2</sup>

## LAGEPLAN



# EIGENTUMSWOHNUNG

WÄHRINGER STR. 22, A-1090 WIEN



2. OBERGESCHOSS

TOP 1/4

WNF 161,63 m<sup>2</sup>

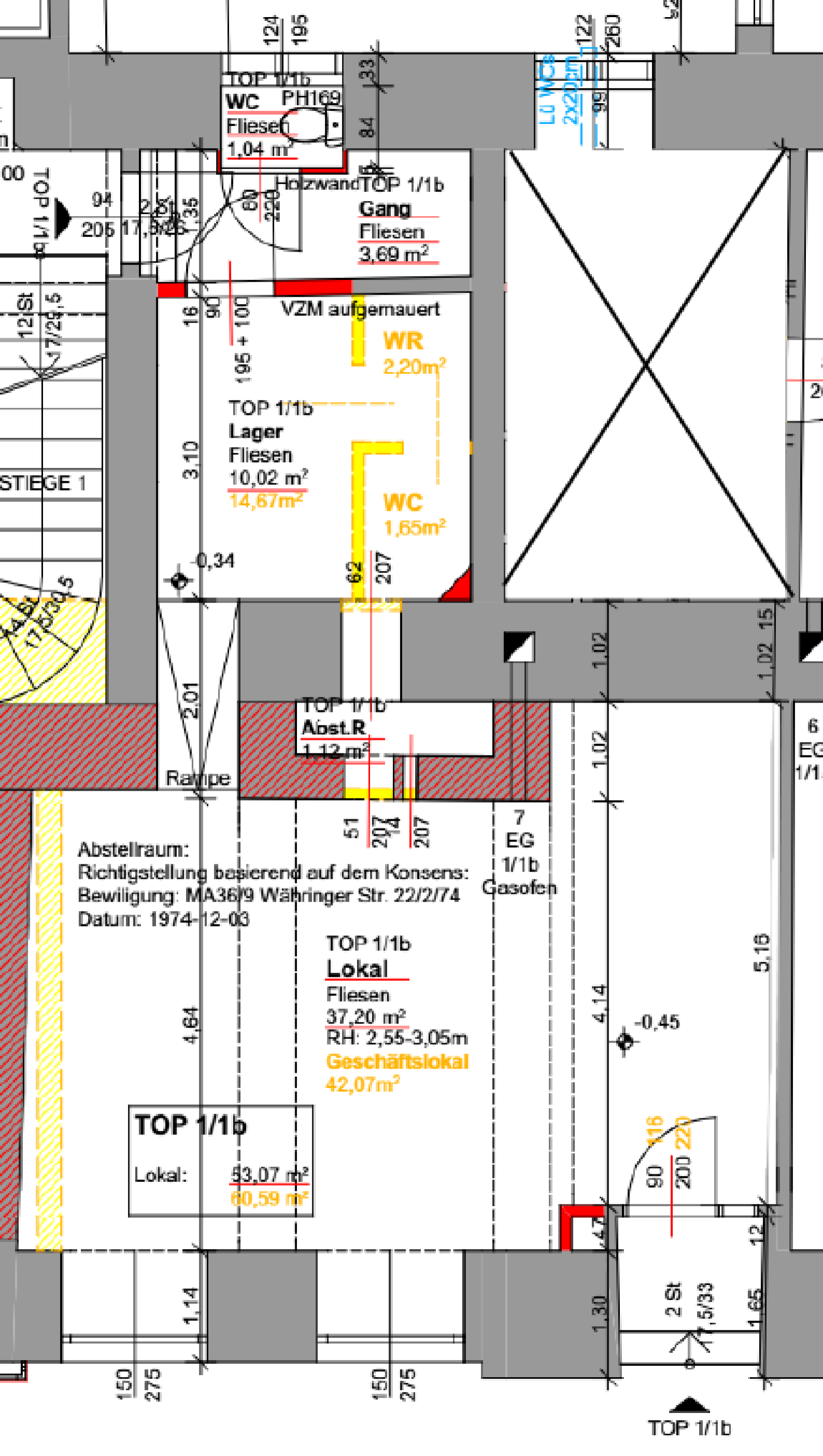
2. OBERGESCHOSS

VORRAUM	9,12 m <sup>2</sup>
KÜCHE / ESSZIMMER	26,01 m <sup>2</sup>
WC	1,18 m <sup>2</sup>
ZIMMER	8,37 m <sup>2</sup>
BAD	4,25 m <sup>2</sup>
ZIMMER	16,48 m <sup>2</sup>

LAGEPLAN







TOP 1/1b  
**WC PH169**  
 Fliesen  
 1,04 m<sup>2</sup>

TOP 1/1b  
**Gang**  
 Fliesen  
 3,69 m<sup>2</sup>

VZM aufgemauert  
**WR**  
 2,20 m<sup>2</sup>

TOP 1/1b  
**Lager**  
 Fliesen  
 10,02 m<sup>2</sup>  
 14,67 m<sup>2</sup>

**WC**  
 1,65 m<sup>2</sup>

TOP 1/1b  
**Abst.R**  
 1,12 m<sup>2</sup>

7 EG  
 1/1b  
 Gasofen

TOP 1/1b  
**Lokal**  
 Fliesen  
 37,20 m<sup>2</sup>  
 RH: 2,55-3,05m  
**Geschäftslokal**  
 42,07 m<sup>2</sup>

TOP 1/1b  
 Lokal: 53,07 m<sup>2</sup>  
 60,59 m<sup>2</sup>

Abstellraum:  
 Richtigstellung basierend auf dem Konsens:  
 Bewilligung: MA36/9 Währinger Str. 22/2/74  
 Datum: 1974-12-03

TOP 1/1b



