

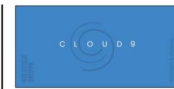


Ihre EHL Planmappe

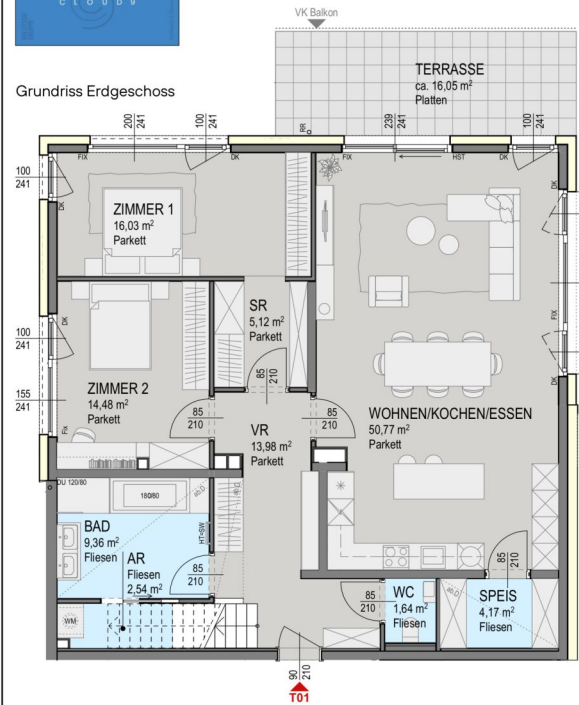
Agnesgasse 9, 1190 Wien

Wir leben
Immobilien.





Grundriss Erdgeschoss



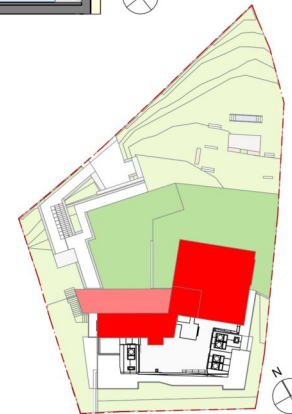
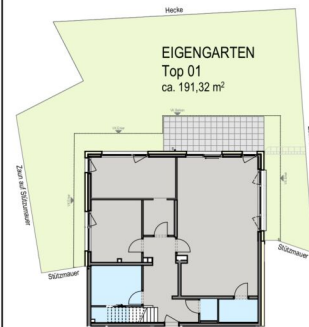
Agnegasse 9.
Gartengeschoss Top 01.
Wohnanlage Agnegasse.

Wohnen ca. 169,42 m²
Terrasse ca. 70,67 m²
Eigengarten ca. 340,94 m²

Stützmauern und Böschung nach Erfordernis
Baumpflanzung entsprechend behördlichen Vorgaben

SW = Sonderwunsch

Übersicht Eigengarten



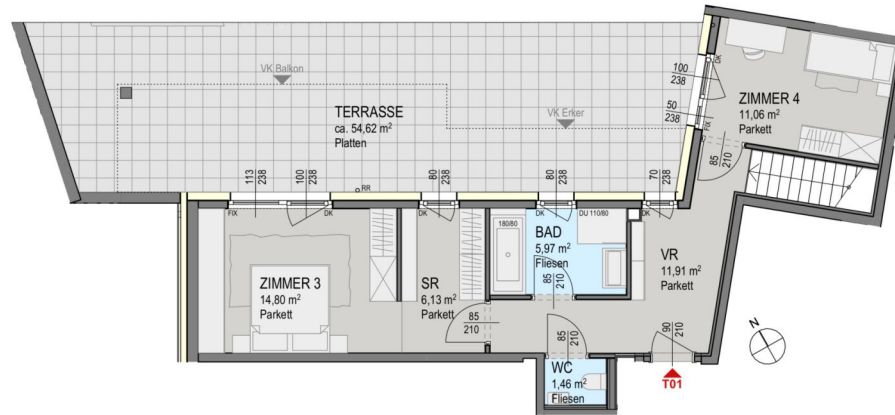
23. Juli 2024 M 1:100
0 1 5m

bolldorf²architekten

Dieser Plan ist zum Anfertigen von Einbaumöbel nicht geeignet. Statische, konstruktive, haustechnische und bauphysikalische Details sind nicht Planinhalt. Die Ausgestaltung und Positionierung der Terrassenbrüstungen sowie Geländer werden im Zuge des Fassadenkonzeptes des Architekten festgelegt. Änderungen vorbehalten! Der Ausbau erfolgt laut Bau- und Ausstattungsbeschreibung, Maß- und Wohnnutzflächen toleranz ± 3%. Böschungskanten, -längen und -winkel können durch die örtlichen Gegebenheiten im Zuge der Bauführung noch abweichen.



Grundriss Erdgeschoss

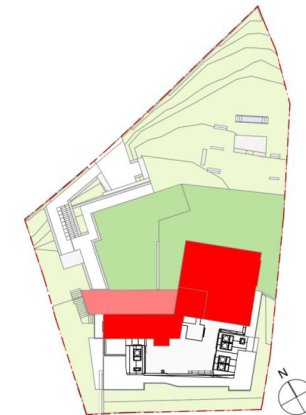
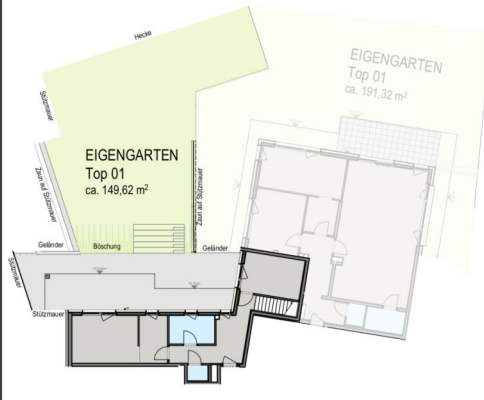


Agnegasse 9.
Erdgeschoss Top 01.
Wohnanlage Agnegasse.

Wohnen ca. 169,42 m²
Terrasse ca. 70,67 m²
Eigengarten ca. 340,94 m²

Stützmauern und Böschung nach Erfordernis
Baumpflanzung entsprechend behördlichen Vorgaben

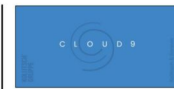
Übersicht Eigengarten



23. Juli 2024 M 1:100
0 1 5m

Dieser Plan ist zum Anfertigen von Einbaumöbel nicht geeignet. Statische, konstruktive, haustechnische und bauphysikalische Details sind nicht Planinhalt. Die Ausgestaltung und Positionierung der Terrassenbrüstungen sowie Geländer werden im Zuge des Fassadenkonzeptes des Architekten festgelegt. Änderungen vorbehalten! Der Ausbau erfolgt laut Bau- und Ausstattungsbeschreibung. Maß- und Wohnnutzflächen toleranz ± 3%. Böschungskanten, -längen und -winkel können durch die örtlichen Gegebenheiten im Zuge der Bauführung noch abweichen.

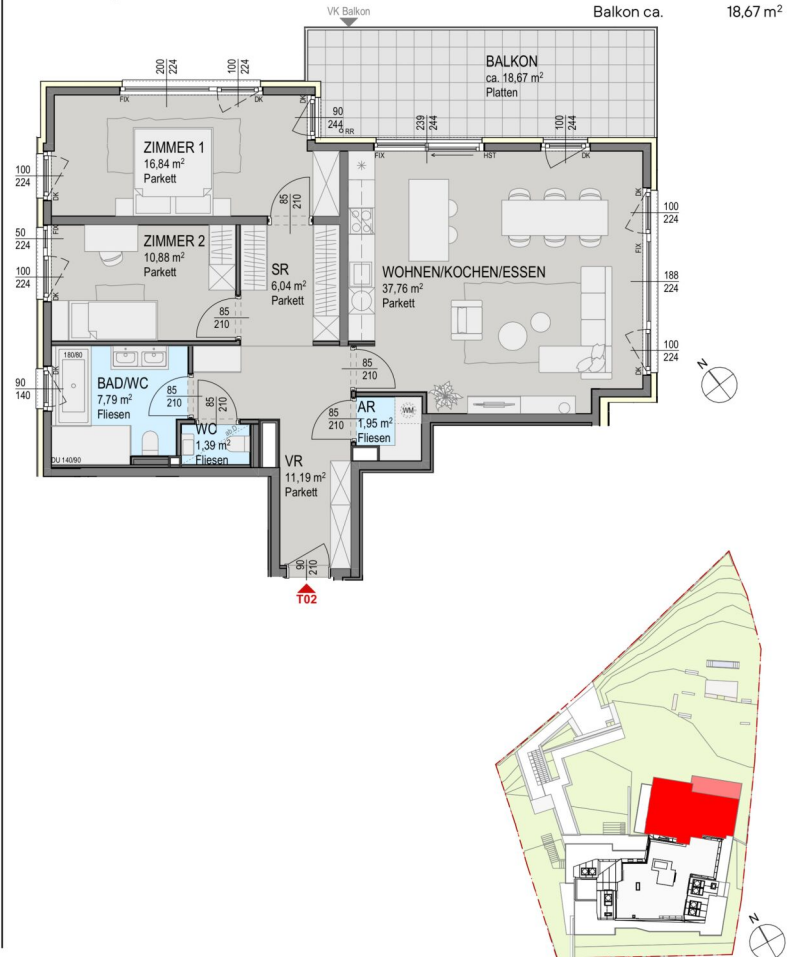
balldorf²architekten



Agnesgasse 9.
Erdgeschoss Top 02.
Wohnanlage Agnesgasse.

Grundriss Erdgeschoss

Wohnen ca. 93,84 m²
Balkon ca. 18,67 m²



23. Juli 2024 M 1:100 5m

bolldorf²architekten

Dieser Plan ist zum Anfertigen von Einbaumöbel nicht geeignet. Statische, konstruktive, haustechnische und bauphysikalische Details sind nicht Planinhalt. Die Ausgestaltung und Positionierung der Terrassenbrüstungen sowie Geländer werden im Zuge des Fassadenkonzeptes des Architekten festgelegt. Änderungen vorbehalten! Der Ausbau erfolgt laut Bau- und Ausstattungsbeschreibung, Maß- und Wohnnutzflächentoleranz ± 3%. Böschungskanten, -längen und -winkel können durch die örtlichen Gegebenheiten im Zuge der Bauführung noch abweichen.

3 ZIMMER 93,84 m² WOHNFLÄCHE

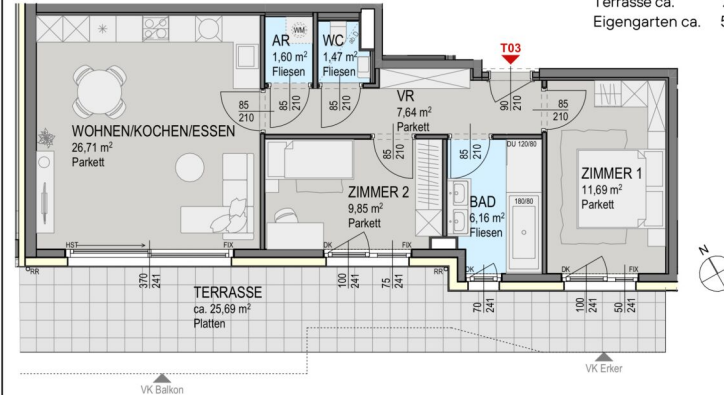
KAUFPREIS EIGENNUTZER: € 949.000,00, ANLEGER: € 880.200,00



Agnegasse 9.
Erdgeschoss Top 03.
Wohnanlage Agnegasse.

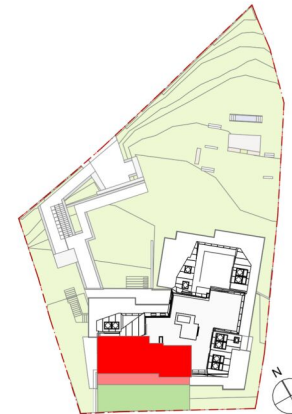
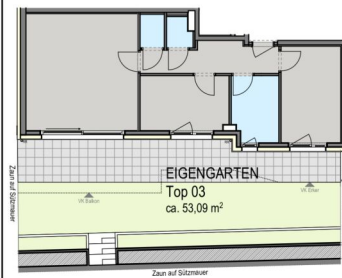
Wohnen ca. 65,12 m²
Terrasse ca. 25,69 m²
Eigengarten ca. 53,09 m²

Grundriss Erdgeschoss



Stützmauern und Böschung nach
Erfordernis Baumpflanzung
entsprechend behördlichen Vorgaben

Übersicht Eigengarten



23. Juli 2024 M 1:100 5m

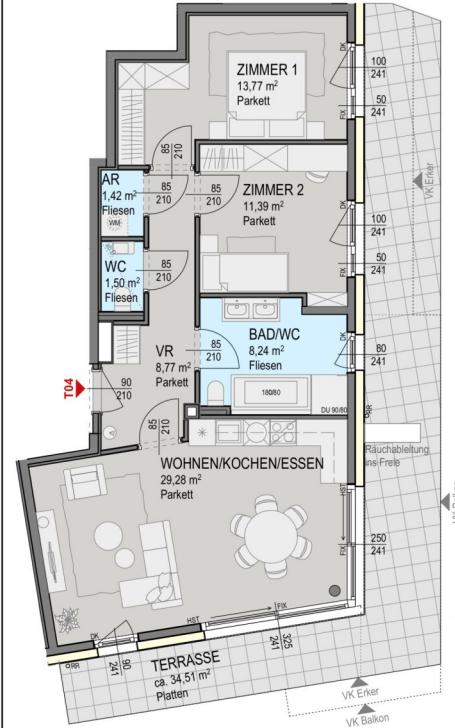
bolldorf²architekten

Dieser Plan ist zum Anfertigen von Einbaumöbel nicht geeignet. Statische, konstruktive, haustechnische und bauphysikalische Details sind nicht Planinhalt. Die Ausgestaltung und Positionierung der Terrassenbrüstungen sowie Geländer werden im Zuge des Fassadenkonzeptes des Architekten festgelegt. Änderungen vorbehalten! Der Ausbau erfolgt laut Bau- und Ausstattungsbeschreibung, Maß- und Wohnnutzflächen toleranz ± 3%. Böschungskanten, -längen und -winkel können durch die örtlichen Gegebenheiten im Zuge der Bauführung noch abweichen.

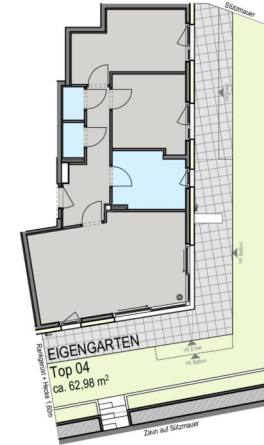


Agnesgasse 9.
Erdgeschoss Top 04.
Wohnanlage Agnesgasse.

Grundriss Erdgeschoss



Übersicht Eigengarten



Wohnen ca. 74,37 m²
Terrasse ca. 34,51 m²
Eigengarten ca. 62,98 m²

Stützmauern und Böschung nach Erfordernis
Baumpflanzung entsprechend behördlichen Vorgaben

23. Juli 2024 M 1:100 5m

bolldorf²architekten

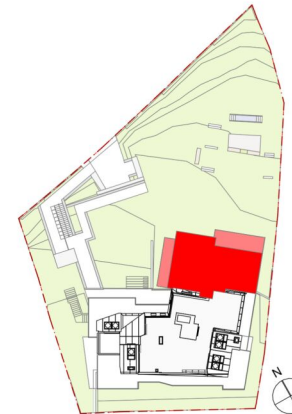
Dieser Plan ist zum Anfertigen von Einbaumöbel nicht geeignet. Statische, konstruktive, haustechnische und bauphysikalische Details sind nicht Planinhalt. Die Ausgestaltung und Positionierung der Terrassenbrüstungen sowie Geländer werden im Zuge des Fassadenkonzeptes des Architekten festgelegt. Änderungen vorbehalten! Der Ausbau erfolgt laut Bau- und Ausstattungsbeschreibung, Maß- und Wohnnutzflächen toleranz ± 3%. Böschungskanten, -längen und -winkel können durch die örtlichen Gegebenheiten im Zuge der Bauführung noch abweichen.



Agnegasse 9.
Obergeschoss Top 05.
Wohnanlage Agnegasse.

Grundriss Obergeschoss

Wohnen ca. 94,96 m²
Balkon ca. 30,92 m²



23. Juli 2024 M 1:100
0 1 5m

bolldorf²architekten

Dieser Plan ist zum Anfertigen von Einbaumöbel nicht geeignet. Statische, konstruktive, haustechnische und bauphysikalische Details sind nicht Planinhalt. Die Ausgestaltung und Positionierung der Terrassenbrüstungen sowie Geländer werden im Zuge des Fassadenkonzeptes des Architekten festgelegt. Änderungen vorbehalten! Der Ausbau erfolgt laut Bau- und Ausstattungsbeschreibung. Maß- und Wohnnutzflächen toleranz ± 3%.

3 ZIMMER 94,96 m² WOHNFLÄCHE

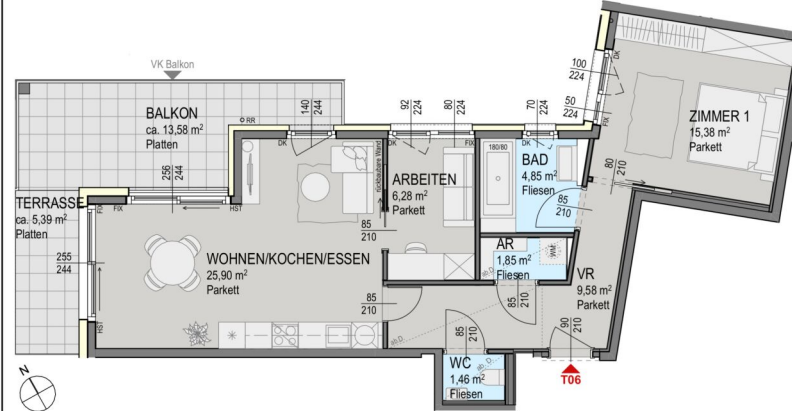
KAUFPREIS EIGENNUTZER: € 997.000,00, ANLEGER: € 924.800,00



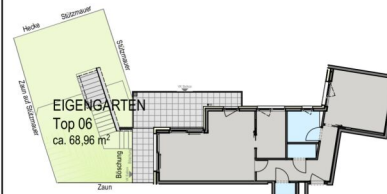
Agnegasse 9.
Obergeschoss Top 06.
Wohnanlage Agnegasse.

Grundriss Obergeschoss

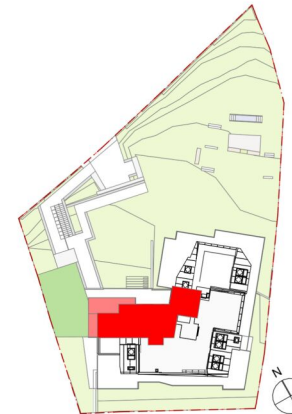
Wohnen ca. 65,30 m²
Balkon ca. 13,58 m²
Terrasse ca. 5,39 m²
Eigengarten ca. 68,96 m²



Übersicht Eigengarten



Stützmauern und Böschung nach Erfordernis
Baumpflanzung entsprechend behördlichen Vorgaben



23. Juli 2024 M 1:100
0 1 5m

bolldorf²architekten

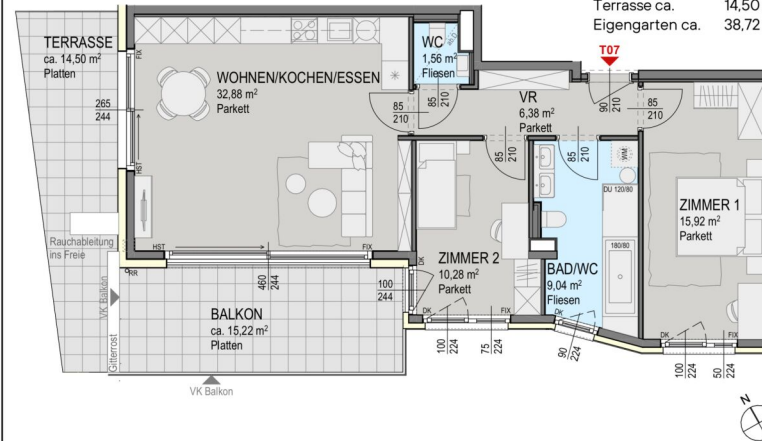
Dieser Plan ist zum Anfertigen von Einbaumöbel nicht geeignet. Statische, konstruktive, haustechnische und bauphysikalische Details sind nicht Planinhalt. Die Ausgestaltung und Positionierung der Terrassenbrüstungen sowie Geländer werden im Zuge des Fassadenkonzeptes des Architekten festgelegt. Änderungen vorbehalten! Der Ausbau erfolgt laut Bau- und Ausstattungsbeschreibung. Maß- und Wohnnutzflächen toleranz ± 3%.



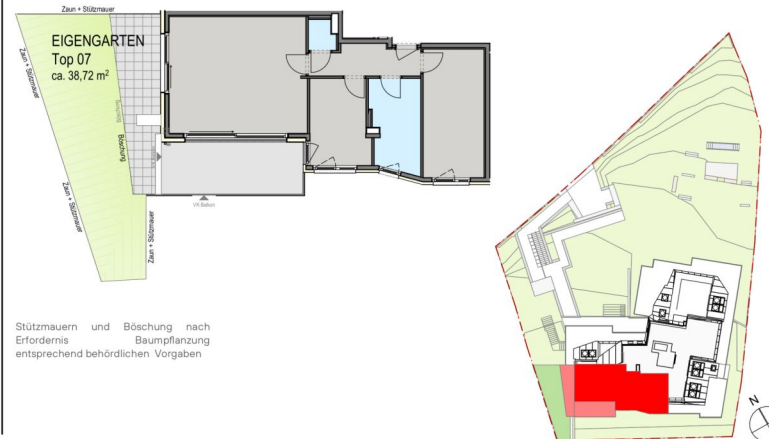
Agnegasse 9.
Obergeschoss Top 07.
Wohnanlage Agnegasse.

Grundriss Obergeschoss

Wohnen ca. 76,06 m²
Balkon ca. 15,22 m²
Terrasse ca. 14,50 m²
Eigengarten ca. 38,72 m²



Übersicht Eigengarten



Stützmauern und Böschung nach Erfordernis Baumpflanzung entsprechend behördlichen Vorgaben

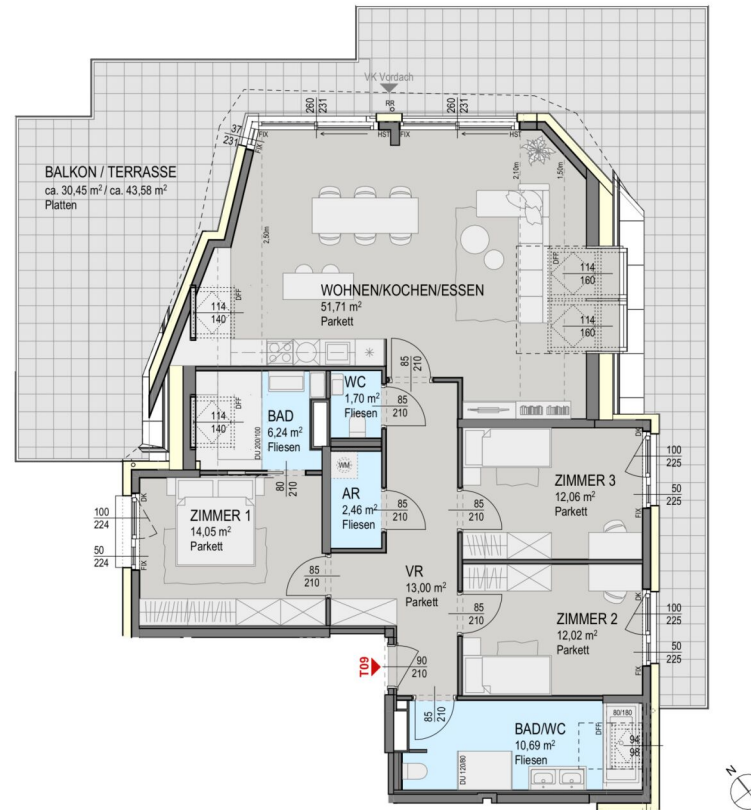
23. Juli 2024 M 1:100
0 1 5m

bolldorf²architekten

Dieser Plan ist zum Anfertigen von Einbaumöbel nicht geeignet. Statische, konstruktive, haustechnische und bauphysikalische Details sind nicht Planinhalt. Die Ausgestaltung und Positionierung der Terrassenbrüstungen sowie Geländer werden im Zuge des Fassadenkonzeptes des Architekten festgelegt. Änderungen vorbehalten! Der Ausbau erfolgt laut Bau- und Ausstattungsbeschreibung. Maß- und Wohnnutzflächen toleranz ± 3%.

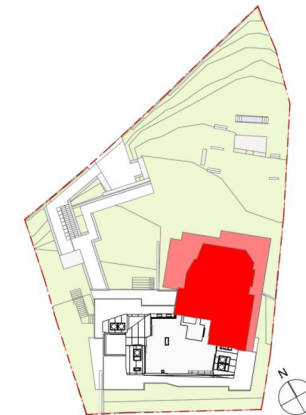


Grundriss 1. Dachgeschoss



Agnesgasse 9.
1. Dachgeschoss Top 09.
Wohnanlage Agnesgasse.

Wohnen ca. 123,93 m²
Balkon ca. 30,45 m²
Terrasse ca. 43,58 m²



balldorf²architekten



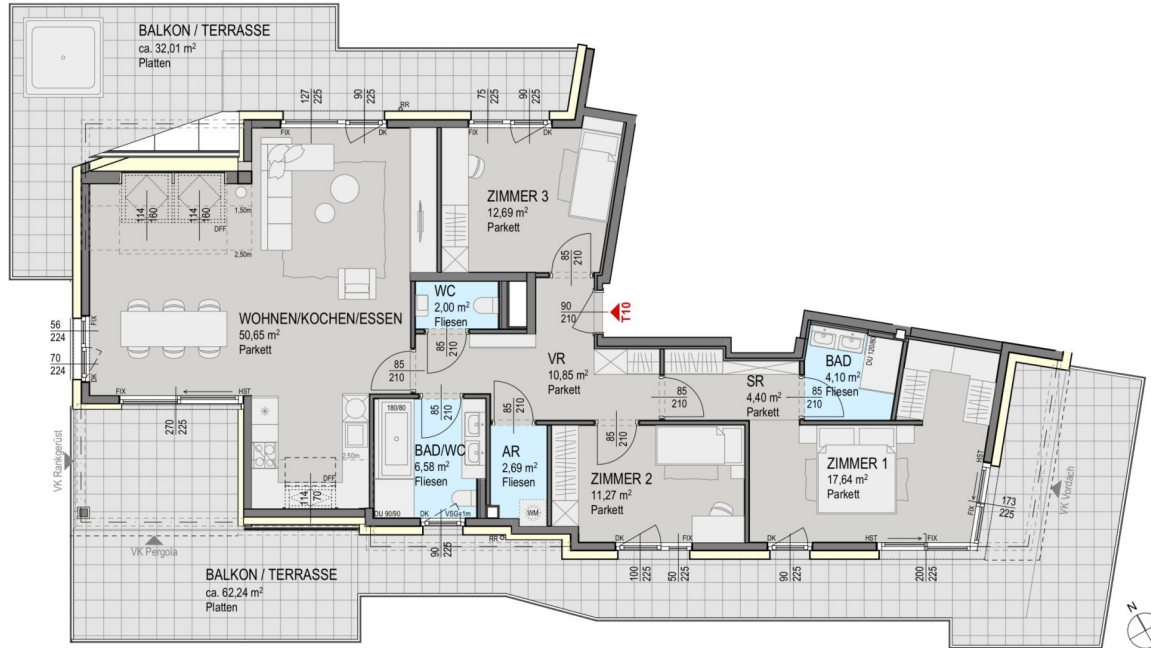
Dieser Plan ist zum Anfertigen von Einbaumöbel nicht geeignet. Statische, konstruktive, haustechnische und bauphysikalische Details sind nicht Planinhalt. Die Ausgestaltung und Positionierung der Terrassenbrüstungen sowie Geländer werden im Zuge des Fassadenkonzeptes des Architekten festgelegt. Änderungen vorbehalten! Der Ausbau erfolgt laut Bau- und Ausstattungsbeschreibung. Maß- und Wohnnutzflächenetoleranz ± 3%.

4 ZIMMER 123,93 m² WOHNFLÄCHE

KAUFPREIS EIGENNUTZER: € 1.639.000,00, ANLEGER: € 1.520.200,00

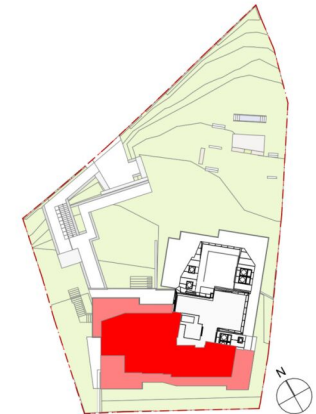


Grundriss 1. Dachgeschoss



Agnesgasse 9.
1. Dachgeschoss Top 10.
Wohnanlage Agnesgasse.

Wohnen ca.	122,87 m ²
Balkon ca.	48,52 m ²
Terrasse ca.	46,13 m ²



balldorf²architekten



Dieser Plan ist zum Anfertigen von Einbaumöbel nicht geeignet. Statische, konstruktive, haustechnische und bauphysikalische Details sind nicht Planinhalt. Die Ausgestaltung und Positionierung der Terrassenbrüstungen sowie Geländer werden im Zuge des Fassadenkonzeptes des Architekten festgelegt. Änderungen vorbehalten! Der Ausbau erfolgt laut Bau- und Ausstattungsbeschreibung. Maß- und Wohnnutzflächen toleranz ± 3%.

4 ZIMMER 122,87 m² WOHNFLÄCHE

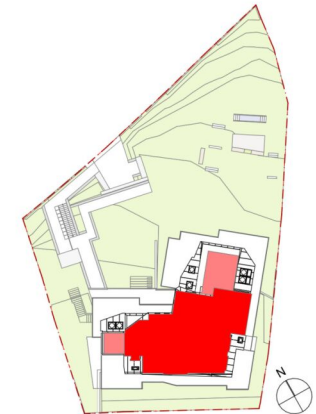
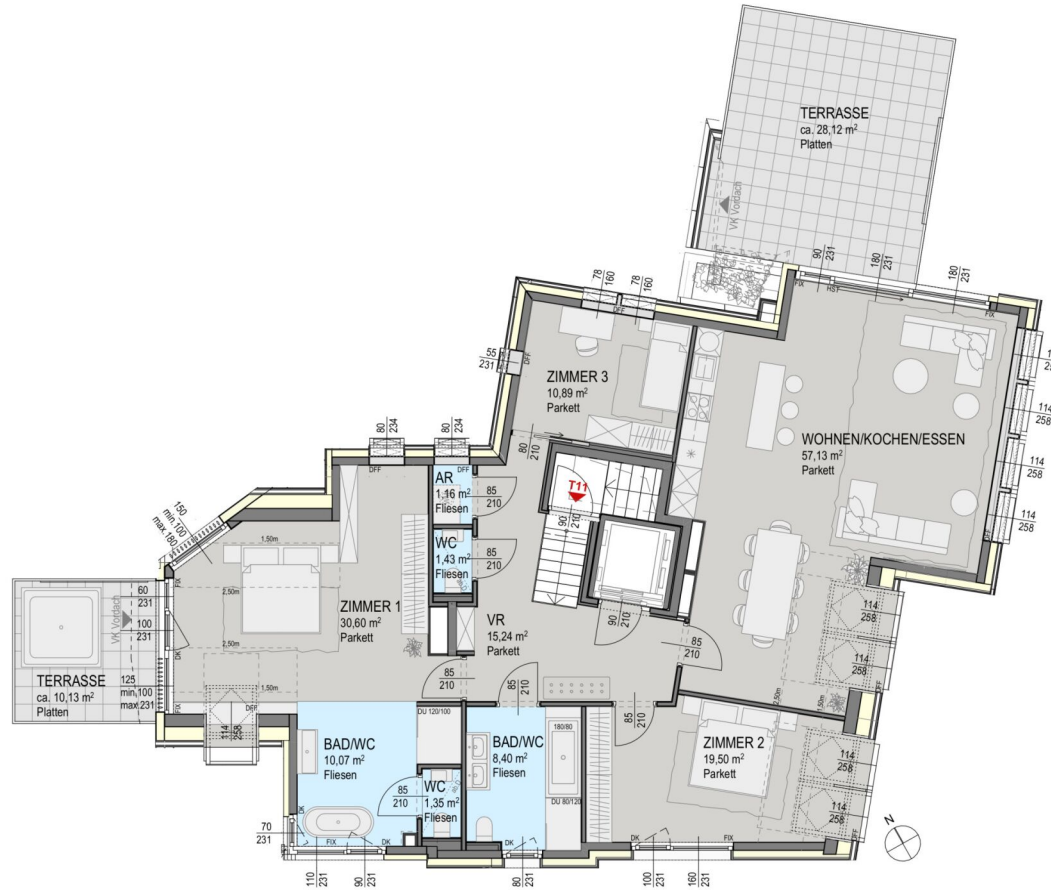
KAUFPREIS EIGENNUTZER: € 1.645.000,00, ANLEGER: € 1.525.800,00



Grundriss 2. Dachgeschoss

Agnegasse 9.
2. Dachgeschoss Top 11.
Wohnanlage Agnegasse.

Wohnen ca. 155,77 m²
Terrasse ca. 38,25 m²



balldorf²architekten



Dieser Plan ist zum Anfertigen von Einbaumöbel nicht geeignet. Statische, konstruktive, haustechnische und bauphysikalische Details sind nicht Planinhalt. Die Ausgestaltung und Positionierung der Terrassenbrüstungen sowie Geländer werden im Zuge des Fassadenkonzeptes des Architekten festgelegt. Änderungen vorbehalten! Der Ausbau erfolgt laut Bau- und Ausstattungsbeschreibung, Maß- und Wohnnutzflächen-toleranz ± 3%.

4 ZIMMER 155,77 m² WOHNFLÄCHE

KAUFPREIS EIGENNUTZER: € 2.073.000,00, ANLEGER: € 1.922.800,00

Unser Blick ist immer nach vorne gerichtet:

Die EHL-Immobiliengruppe lebt ihre Unternehmenswerte.
Täglich. Kompetent. Engagiert. Leidenschaftlich.
In allen Dienstleistungsbereichen.

Vermittlung	Wohnimmobilien	Anlageobjekte
Bewertung	Vorsorgewohnungen	Zinshäuser
Investment	Büroimmobilien	Betriebsliegenschaften
Asset Management	Einzelhandelsobjekte	Grundstücke
Market Research	Logistikimmobilien	Hotels

EHL Wohnen GmbH

Rathausstraße 1 | A-1010 Wien | T +43 1 512 76 90 | wohnung@ehl.at | wohnung.at



An alliance member of
 **BNP PARIBAS**
REAL ESTATE

Wir leben
Immobilien.

