



alle Höhen in cm
 BH....Brüstungshöhe
 VSVorlegestufe
 OLOberlicht
 RHRaumhöhe
 GHGeländerhöhe
 ZHZaunhöhe
 PHParapethöhe
 HTHandtuchheizkörper
 RWA....Rauchwärmeabzug
Sicherungskasten
Fußbodenheizung verteilt
Lüftung

MASSSTAB 1:100
 MASSSTÄBLICHE ABWEICHUNG BEIM AUSDRUCK MÖGLICH

Simmeringer Hauptstraße 19
 1110 Wien

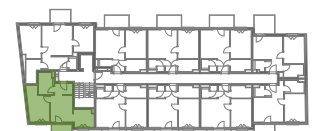
2.OG | TÜR 12

2-ZIMMER-WOHNUNG

WOHNFLÄCHE	37,90 m ²
LOGGIA	0,95 m ²
TERRASSE	-
BALKON	2,97 m ²
GARTEN	-

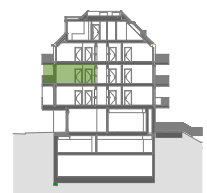
RAUMHÖHE 2,51 m

ÜBERSICHT



SIMMERINGER HAUPTSTRASSE

SNITT



Unverbindliche Plankopie. Änderungen während der Bauausführung, infolge Behördenauflagen, haustechnischer und konstruktiver Maßnahmen vorbehalten.
 Höhenangaben beziehen sich auf Fußbodenoberkante. Längen-, Höhen- und Flächenangaben entsprechen den Rohbaumaßen. Bauübliche Toleranzen sind zulässig. Dieser Plan ist nicht für die Bestellung von Einbaumöbeln verwendbar. Naturmaße erforderlich!
 Alle Maße sind in Zentimeter, sofern nicht anderes angegeben.
 Boden- und Wandbeläge, Elektro-, Sanitär- und sonstige Ausstattung laut gültiger Ausstattungsbeschreibung.

SEITE **14**

PLANSTAND 09.07.2025