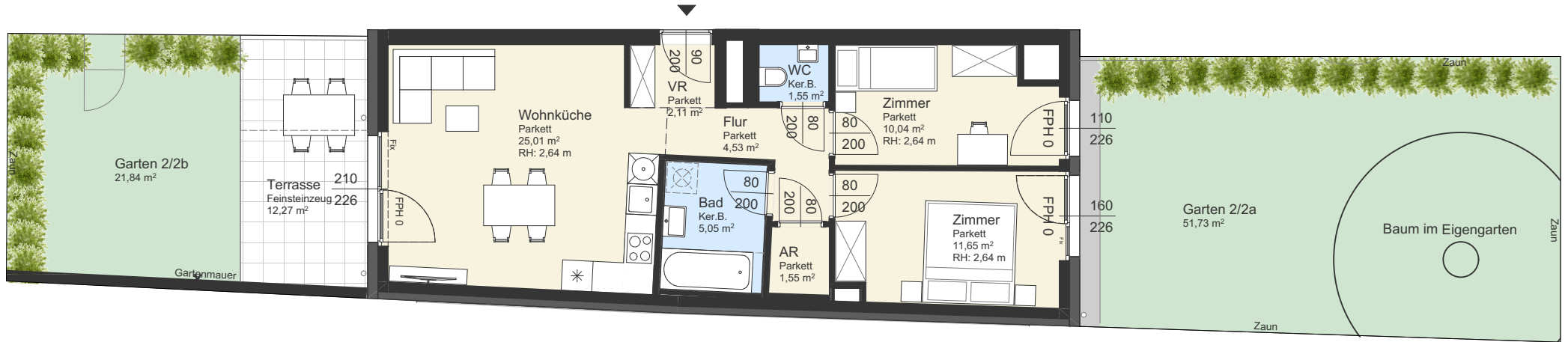


1140 WIEN  
Breitenseer Straße 66

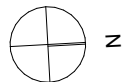
Wohnung TOP 2 - 02

Stiege 2 | Erdgeschoss

Wohnnutzfläche: 61,49 m<sup>2</sup>  
Terrasse: 12,27 m<sup>2</sup>  
Eigengarten: 73,57 m<sup>2</sup>  
Keller: 1,76 m<sup>2</sup>



N  
TOP 2 - 02  
UG + Erdgeschoss



0 1 2 3 4 5 m

STAND 21.01.2026

Die in den Plänen eingezeichneten Einrichtungsgegenstände dienen der Illustration und sind nicht Teil des Kaufgegenstandes (ausgenommen Sanitärausstattungsgegenstände). Flächenangaben basieren auf dem derzeitigen Planungsstand und unterliegen allfällig noch geringfügigen Änderungen. Im Übrigen gilt die Bau- und Ausstattungsbeschreibung. Für Möblierung sind Naturmaße zu nehmen.