

# Einzelgarage zu vermieten

## Garagenpark Timelkam Ader



### Objektyp

Einzelgarage

### Größe

300 x 600 cm

### Bezug

ab 01.03.2026

### Ausstattung

Strom (Subzähler) und Licht

## Garagenpark Timelkam Ader

### Folgende Highlights erwarten Sie:

- Einzelgarage
- Strom (Subzähler) und Licht
- Kaffee- und Getränkeautomat (Allgemeinflächen)
- Sanitäranlagen (Allgemeinflächen)
- Winterdienst

### Einzelgarage (300 x 600 cm):

Top 39

### Bruttomonatsmiete:

€ 110,- inkl. Betriebskosten (€ 10,- Akonto)

### Kaution:

3 Bruttomonatsmieten = € 330,-

### Mietvertrag:

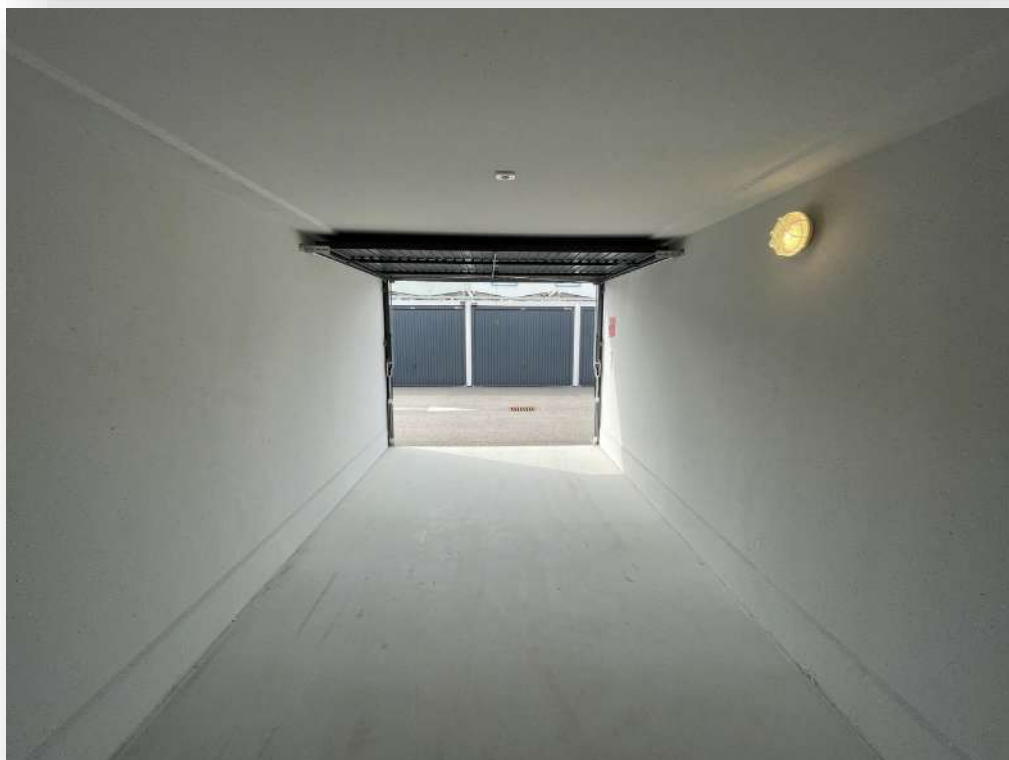
Befristet auf 3 Jahre

Mindestmietdauer 1 Jahr und 3 Monate Kündigungsfrist

### Bezug:

Ab 01.03.2026

Bild Einzelgarage



Garagenpark Timelkam

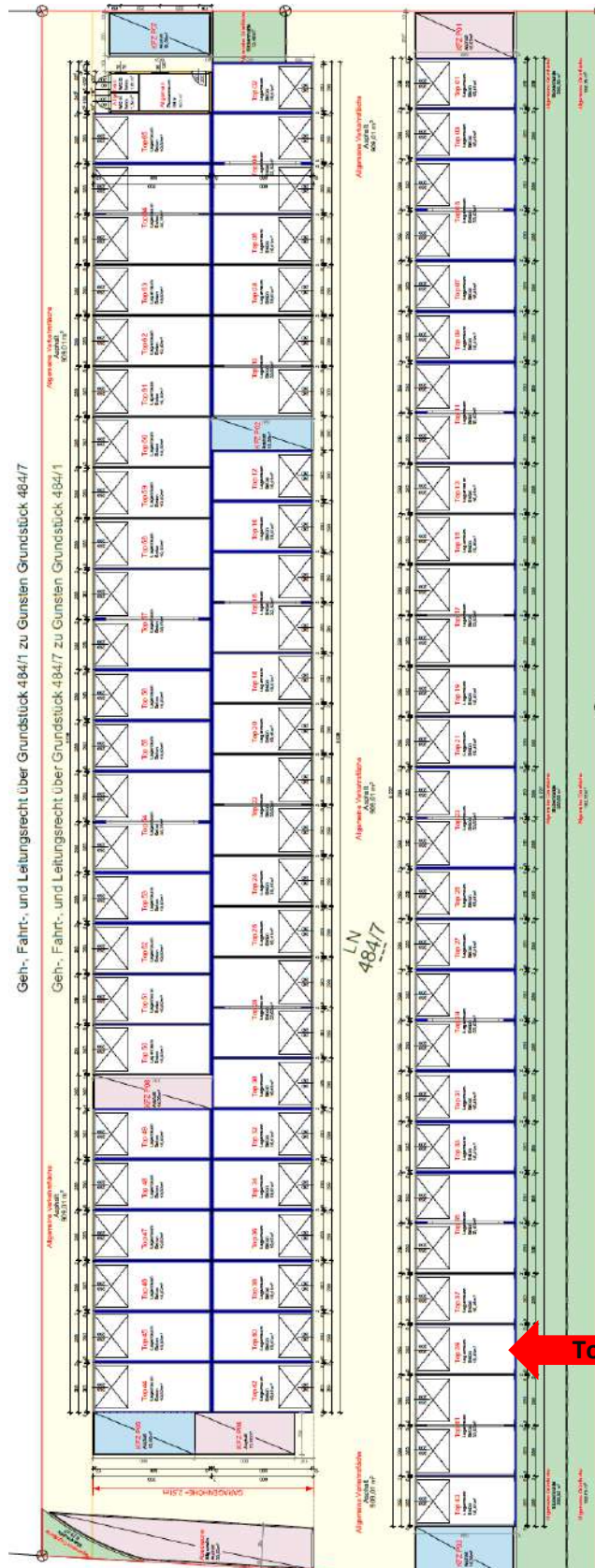


Toiletten / Aufenthaltsraum





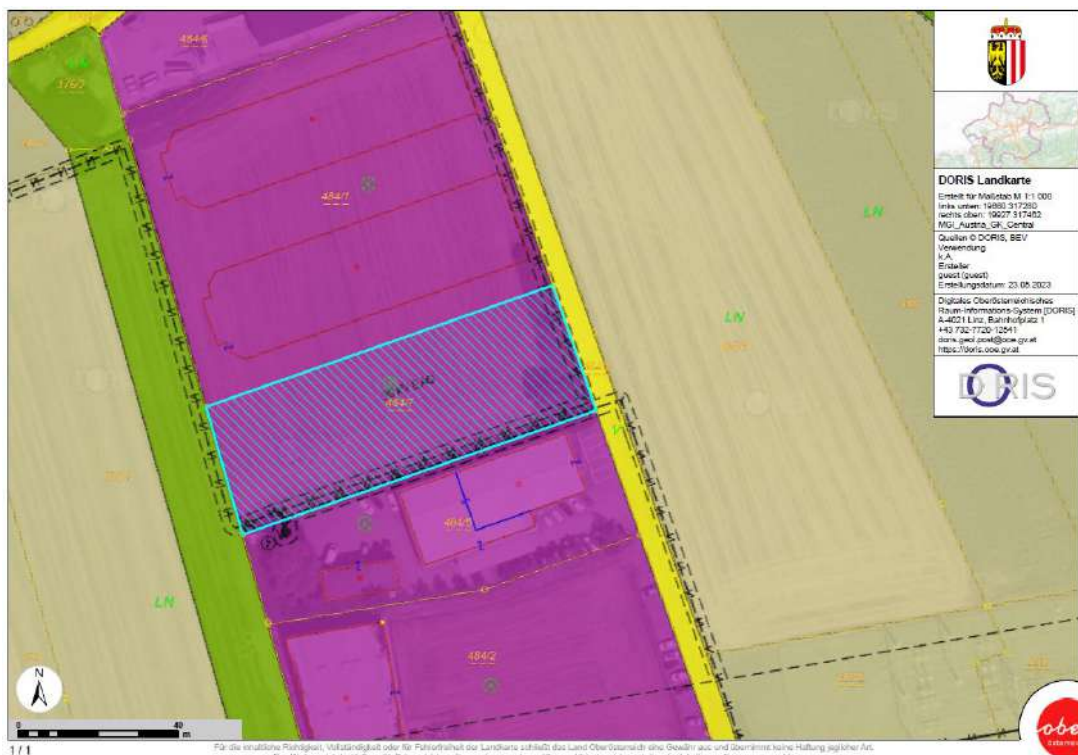
## Grundrissplan



## Kataster



## Flächenwidmung





## Lageplan



**Adresse:**  
Gewerbepark-Ader 3C, 4850 Timelkam



Im Falle einer positiven Vermittlung dürfen wir 3 BMM + 20% USt. in Rechnung stellen.

Weiters wird festgehalten, dass die Firma Mag. Leinweber & Partner als Doppelmakler tätig ist.

Die Nebenkosten entnehmen Sie bitte der beiliegenden Nebenkostenübersicht.

**Kontakt:**

Susanna Schöberl, BA

M: +43 664 88 18 19 99

M: ss@immobilientreuehand.info



Website: [www.immobilientreuehand.info](http://www.immobilientreuehand.info)

Zentrale: Eggarter Straße 36, 4845 Rutzenmoos

Büro: Seestraße 8, 4844 Regau

Stand: 02.02.2026

Pläne und Darstellungen sind geistiges Eigentum der Fa. Mag. Leinweber & Partner Immobilienreuehand GmbH und unterliegt dem Urheberrecht. Es werden in jedem Fall nur die gesetzlichen Mindestanforderungen erfüllt. Eine Vervielfältigung, Aushändigung an die dritte Person oder Überlassung an Konkurrenzfirmen ist daher verboten. Der Makler übernimmt keine Haftung für die Richtigkeit und Vollständigkeit der vom Käufer beigestellten Unterlagen. Eine Haftung des Maklers, sofern sie nicht auf grober Fahrlässigkeit oder Vorsatz beruht, wird ausgeschlossen. Geringfügige Abweichungen der Flächen zum Nutzwertgutachten möglich. Druck- Satzfehler, Fehler und Irrtümer vorbehalten. Grafikdesign: Mag. Leinweber & Partner Immobilienreuehand GmbH. Die verwendeten Fotos sind ein Eigentum von Mag. Leinweber & Partner Immobilienreuehand GmbH.