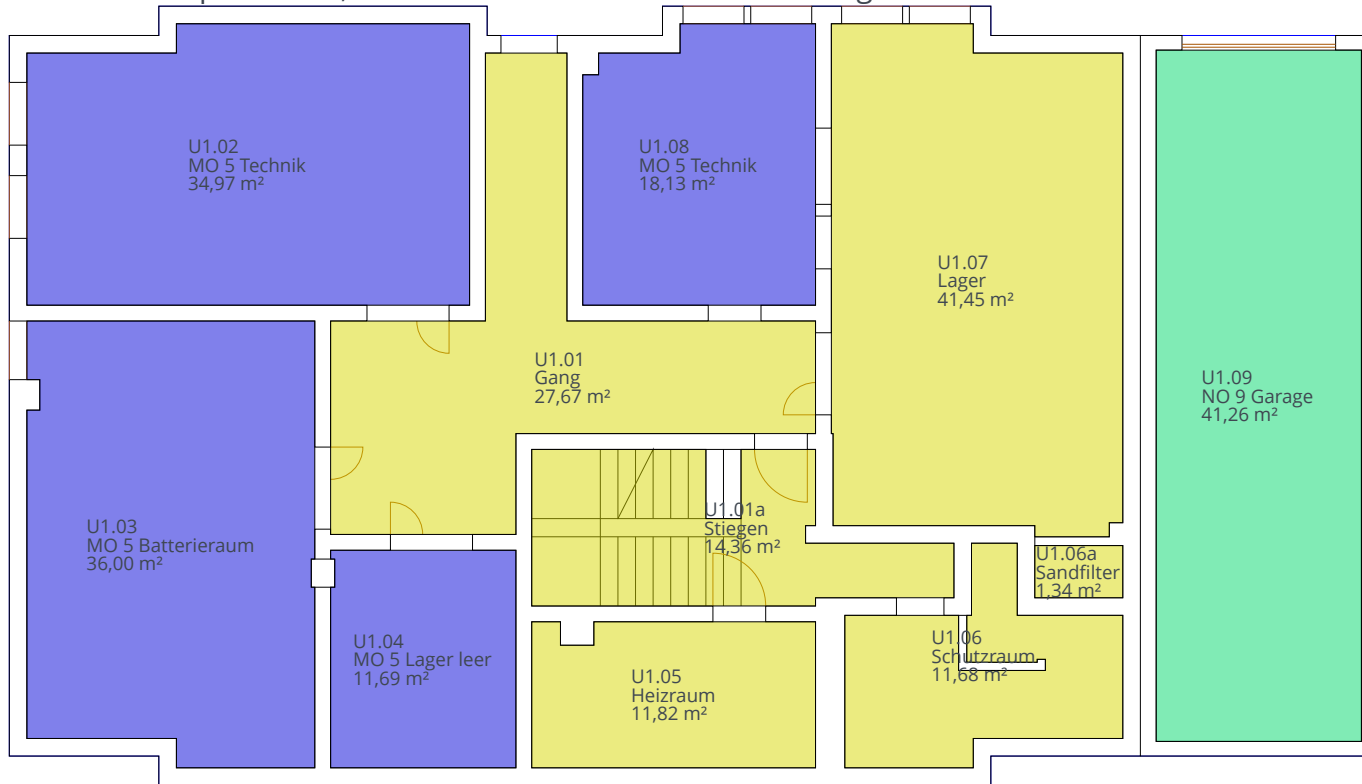


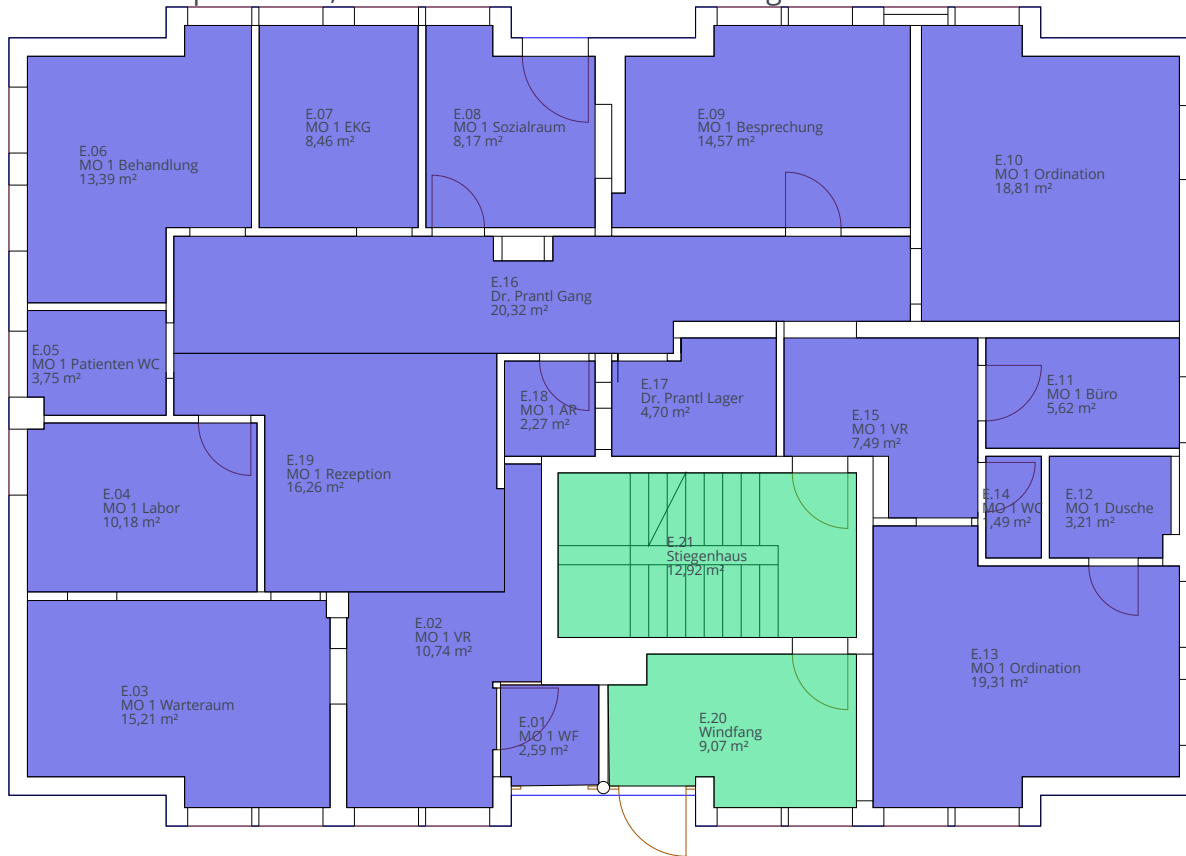
Gebäude Hauptstraße 5, 6632 Ehrwald - 1460007/1 / 1. Untergeschoß



Dynamischer Raumbelungsplan 'Nutzer (dzt. zufällige Farbgebung) Stichtag': 04.02.2026

Nutzer	Nettogrundfläche(m ²)	Raumnutzung - Anzahl
Allgemeinfläche	108,32	6
Mieter	41,26	1
Telekom	100,78	4
Gesamt	250,36	11

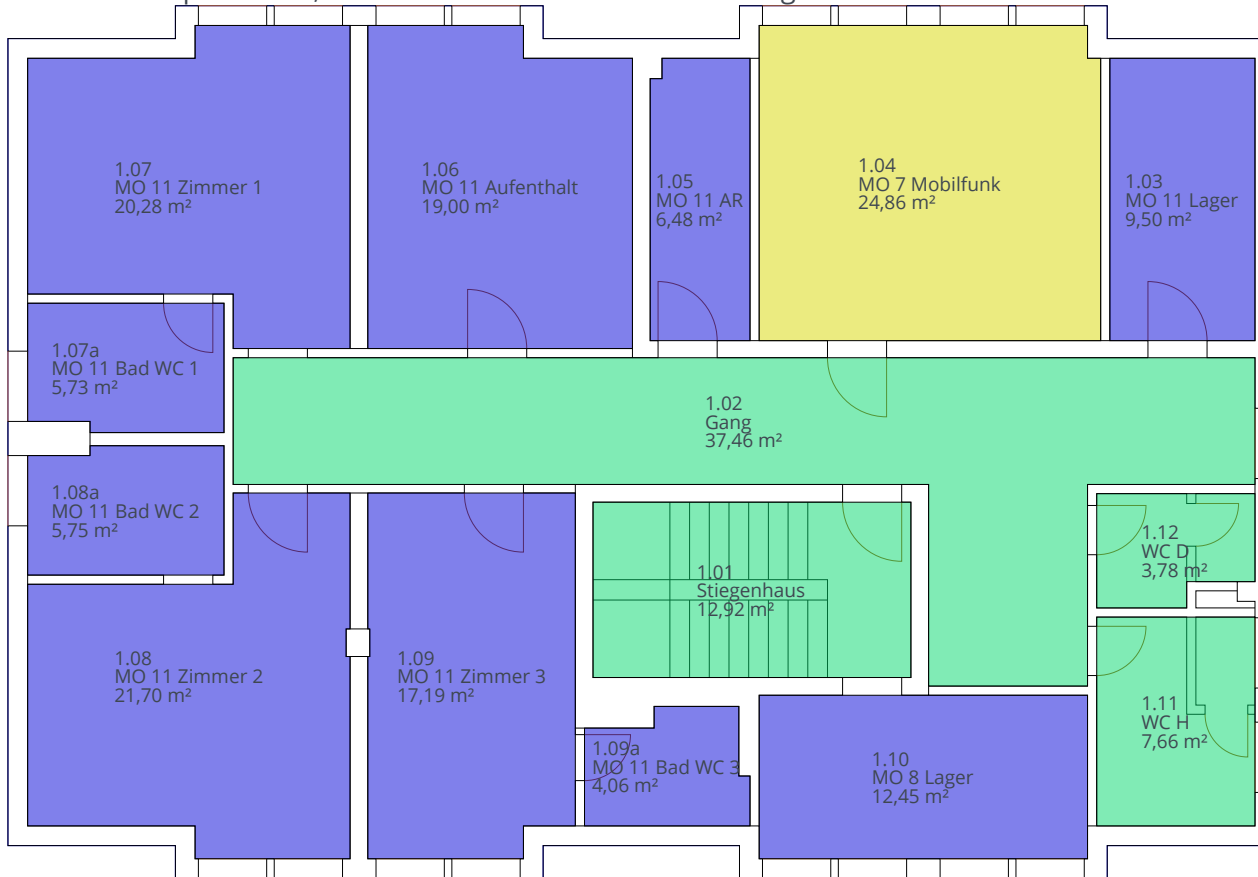
Gebäude Hauptstraße 5, 6632 Ehrwald - 1460007/1 / Erdgeschoß



Dynamischer Raumbelagungsplan 'Nutzer (dzt. zufällige Farbgebung) Stichtag': 04.02.2026

	Nutzer	Nettogrundfläche(m²)	Raumnutzung - Anzahl
	Allgemeinfläche	21,99	2
	Mieter	186,55	19
	Gesamt	208,54	21

Gebäude Hauptstraße 5, 6632 Ehrwald - 1460007/1 / 1. Obergeschoß



Dynamischer Raumbelungsplan 'Nutzer (dzt. zufällige Farbgebung) Stichtag': 04.02.2026

	Nutzer	Nettogrundfläche(m ²)	Raumnutzung - Anzahl
	Allgemeinfläche	61,82	4
	Leerstand	122,14	10
	Mieter	24,86	1
	Gesamt	208,82	15