

PARK RESIDENZ

BAD MÜHLLACKEN

Wohnungstypen & Preisliste

In diesem Folder finden Sie eine Übersicht über die verschiedenen Wohnungstypen unserer Residenz. Jede Wohnung besteht durch durchdachte Grundrisse, hochwertige Ausstattung und ein harmonisches Wohnkonzept, das Komfort und Lebensqualität vereint. Zu jedem Wohnungstyp erhalten Sie detaillierte Informationen zu Raumaufteilung, Gestaltung sowie den besonderen Ausstattungsmerkmalen.

Lassen Sie sich inspirieren und entdecken Sie Ihr neues Zuhause in der Park Residenz Bad Mühlacken!

ÜBERBLICK

AUSSTATTUNG & WOHNQUALITÄT

Ein Zuhause mit Anspruch

Die Residenzwohnungen vereinen zeitlose Eleganz mit höchstem Wohnkomfort. Hochwertige Materialien, durchdachte Ausstattung und eine klare Formensprache schaffen ein Ambiente, das Ruhe, Geborgenheit und Lebensqualität ausstrahlt.

Edle Landhausdielen aus echtem Eichenholz verleihen den Wohnräumen Wärme und Charakter. In Vorraum sowie in den Nassbereichen sorgen elegante, pflegeleichte Feinsteinzeugfliesen für stilvolle Funktionalität. Maßgefertigte Möbel mit hochwertigen Oberflächen unterstreichen den gehobenen Anspruch der Ausstattung. Eine Fußbodenheizung gewährleistet eine gleichmäßige, angenehme Wärmeverteilung in allen Räumen. Elektronische Fensterjalousien ermöglichen eine individuelle Regulierung von Licht und Privatsphäre, während die separat steuerbare Klimatisierung zu jeder Jahreszeit für ein optimales Raumklima sorgt.

KÜCHEN

Kulinarik als selbstverständlicher Teil des Wohnens

Die hauseigene Gastronomie bildet einen zentralen Bestandteil des Wohnkonzepts und sorgt an 365 Tagen im Jahr für höchste kulinarische Qualität. Täglich stehen vier abwechslungsreiche Menüs zur Auswahl – frisch zubereitet und mit Sorgfalt komponiert. Ob Frühstück, Kaffee oder das genussvolle Tagesmenü: Bewohnerinnen und Bewohner genießen jederzeit erstklassige Verpflegung in angenehmer Atmosphäre.

Ergänzend dazu verfügen die Apartments über stilvoll integrierte, offene Küchen, die modernes Design mit hochwertiger Funktionalität verbinden. Sie bieten die Möglichkeit, nach individuellem Wunsch selbst zu kochen – ganz ohne Verpflichtung, sondern als freiwillige Ergänzung zu einem umfassenden gastronomischen Angebot.

WOHNUNGSTYP A
ca. 20m²

WOHNUNGSTYP B
ca. 32m²

WOHNUNGSTYP C
ca. 42m²

WOHNUNGSTYP D
ca. 48m²

WOHNUNGSTYP E
ca. 53m²

WOHNUNGSTYP F
ca. 58m²

WOHNUNGSTYP G
ca. 106m²

WOHNUNGSTYP P
ca. 79/102m²

BADEZIMMER

Komfort bis ins Detail

Die stilvolle Badezimmereinrichtung verbindet Design mit Alltagstauglichkeit. Eine bodengleiche Dusche bietet barrierefreien Komfort, ein Waschmaschinenanschluss ist selbstverständlich vorhanden.

Optional – gegen Aufpreis – kann das Badezimmer mit einem modernen Dusch-WC ausgestattet werden.

VORRAUM

Ordnung mit Stil

Der großzügige Vorraum empfängt Sie mit einem maßgefertigten Verbau, bestehend aus Garderobe und praktischen Stauraum.

Ein eleganter Spiegel ergänzt den Eingangsbereich und unterstreicht das hochwertige Gesamtbild.



MÖBLIERUNG

Stilvoll ausgestattet – individuell erweiterbar

Die Apartments sind vollständig und hochwertig möbliert und verfügen über eine geschmackvolle Grundausstattung, die ein sofortiges, komfortables Wohnen ermöglicht. Bett sowie Wohn- und Esszimmergarnituren sind Teil des durchdachten Einrichtungskonzepts und fügen sich harmonisch in das Gesamtambiente der Residenz ein. Auf Wunsch besteht die Möglichkeit, eigene Möbelstücke mitzubringen und das persönliche Wohnumfeld individuell zu ergänzen. Für die Möblierung ist eine einmalige Kautionszahlung zu entrichten.

BESONDERHEITEN

Mehr Raum für Lebensqualität

Jedes Apartment verfügt über lichtdurchflutete Wohnräume. Teilweise bieten die Apartments zusätzlich eine Loggia oder einen Balkon mit Panoramaverglasung. Auf Wunsch stehen KFZ-Stellplätze zur Verfügung.

ANGEBOTE

- **AnsprechpartnerIn vor Ort:**
die Hauskoordinatorin ist Ihre zentrale Anlaufstelle und steht Ihnen zu geblockten Zeiten persönlich vor Ort zur Verfügung, um Sie bei persönlichen Anliegen zu unterstützen
- optional – gegen Aufpreis: **Individuelle Pflegeleistungen** durch die mobilen Pflegedienste der Caritas
- **Ordination** von einem Kassenarzt im Haus
- **wöchentliche** und **saisonale Veranstaltungen** im Haus
- Kombination aus Tradition und Moderne
- höchster Komfort und ästhetisches Ambiente
- im Herzen des Pesenbachtals
- interner Haustechniker

RÄUMLICHKEITEN

- hauseigenes Restaurant
- Nahversorger
- SPA-Bereich - im Preis inkludiert
- hauseigenes Fitnessstudio - im Preis inkludiert
- gemeinsamer Lounge-Wintergarten
- Veranstaltungssaal
- Waschmaschinenraum
- Fahrrad/Ski- Abstellraum

ZUSATZLEISTUNGEN

Optional - gegen Aufpreis

Reinigungsservice:

- Wäscheservice (Waschen, Trocknen, Bügeln)
- Bettwäschewechsel
- zusätzliche Reinigung
- Glas- und Fensterreinigung
- Vorhangreinigung

Therapie- und Kurleistungen:

- diverse Massagetherapien
- diverse Kurangebote
- Angebote zu den 5 Säulen der europäischen Medizin in harmonischer Zusammenarbeit mit den Marienschwestern von Kamel.



LEISTUNGEN

Nachfolgend präsentieren wir Ihnen die zwei Varianten der Anmietung unserer Wohnungen: Das **Grundpaket** und **Superior**.

Das Grundpaket ist bereits im Mietpreis inkludiert. Optional können weitere Leistungen aus dem Superior-Paket gegen Aufpreis hinzugebucht werden.

	Grundpaket	Superior
Verpflegung		
Frühstück	<input type="checkbox"/>	<input type="checkbox"/>
Mittagessen	<input type="checkbox"/>	<input checked="" type="checkbox"/>
Abendessen	<input type="checkbox"/>	<input type="checkbox"/>
Leistungen		
Reinigung	<input checked="" type="checkbox"/>	<input checked="" type="checkbox"/>
Hauservice	<input checked="" type="checkbox"/>	<input checked="" type="checkbox"/>
Internet + Telefonie	<input checked="" type="checkbox"/>	<input checked="" type="checkbox"/>
Wohn-Service +	<input checked="" type="checkbox"/>	<input checked="" type="checkbox"/>
SPA-Bereich	<input checked="" type="checkbox"/>	<input checked="" type="checkbox"/>
Fitnessstudio	<input checked="" type="checkbox"/>	<input checked="" type="checkbox"/>
Parkplatz	<input type="checkbox"/>	<input checked="" type="checkbox"/>
Zusatzservice		
Wäscheservice	<input type="checkbox"/>	<input type="checkbox"/>
Zusatzreinigung	<input type="checkbox"/>	<input type="checkbox"/>
Fensterreinigung	<input type="checkbox"/>	<input type="checkbox"/>
Vorhangreinigung	<input type="checkbox"/>	<input type="checkbox"/>
Betreuung Pflegestufe*	<input type="checkbox"/>	<input type="checkbox"/>

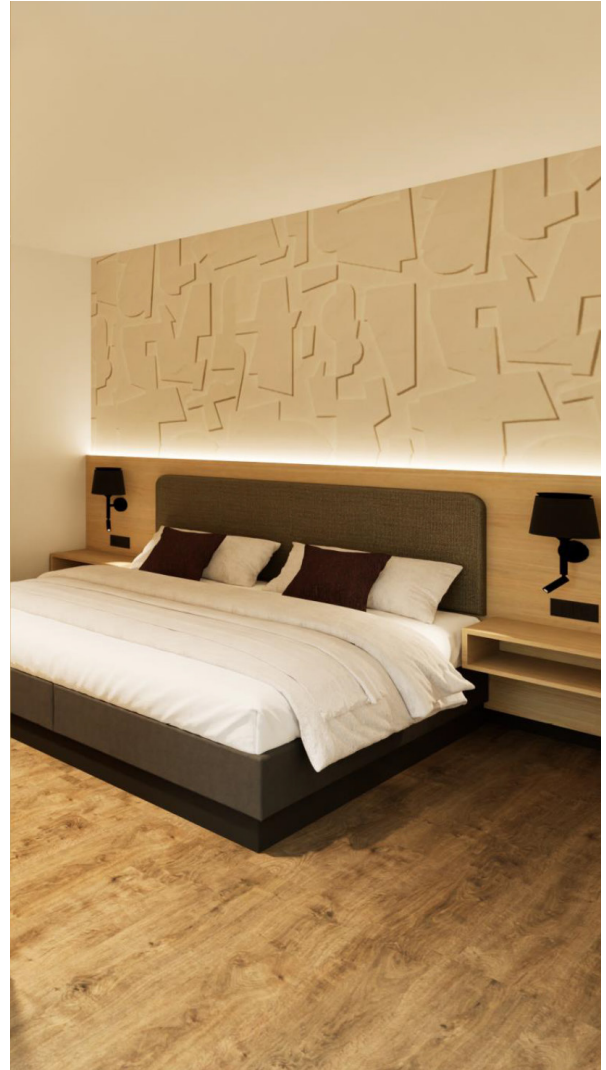
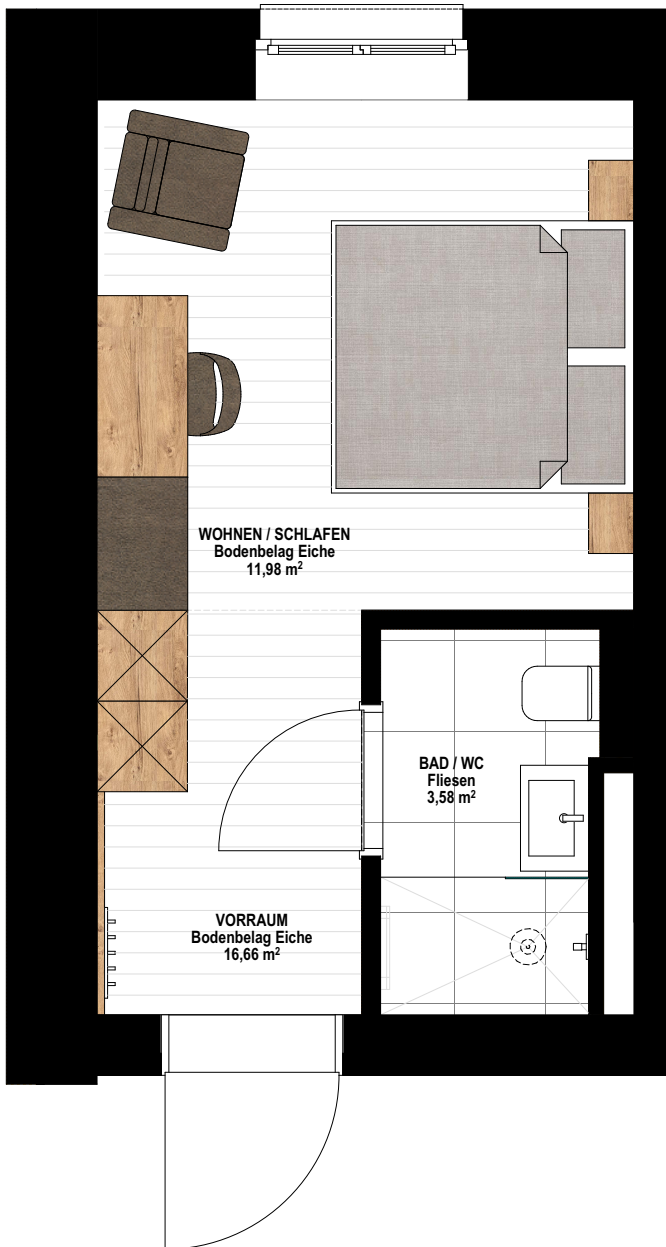
enthalten optional



In unserem **hauseigenen Restaurant** können Sie, unabhängig davon, ob Sie ein Essenspaket gebucht haben oder nicht ein **reichhaltiges Frühstücksbuffet**, ein liebevoll zubereitetes **3-gängiges Mittagmenü** inklusive frischem Salat sowie ein **warmes Abendessen** in angenehmer Atmosphäre genießen.

Für alle Belange der allgemeinen Instandhaltung steht unser **Hausmeister** zur Verfügung, etwa für das Wechseln von Glühbirnen oder kleinere Reparaturen. Ergänzend sorgt unsere **Hauskoordinatorin** als zentrale Ansprechpartnerin für alle Fragen rund um Betreuung und Pflege. Die **individuelle Betreuung*** orientiert sich an der jeweiligen Pflegestufe und wird in Zusammenarbeit mit der **Caritas Oberösterreich** organisiert, sodass jede Bewohnerin und jeder Bewohner bestmöglich unterstützt wird.

*Mobile Pflege: Wahlweise kann über die Caritas OÖ ein ambulanter Pflegedienst in Anspruch genommen werden



WOHNUNGSTYP A

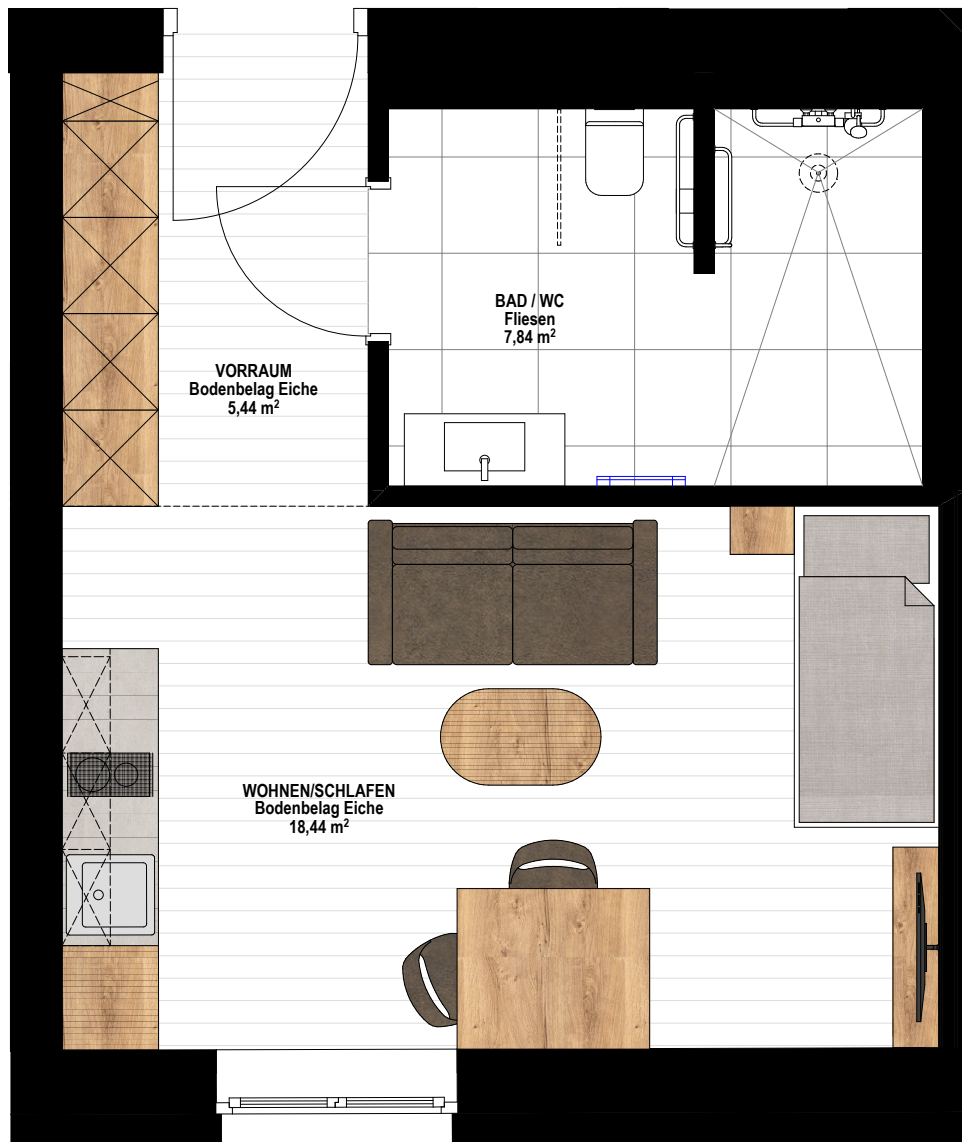
	Einzelperson
Grundpaket:	1.010,-
Superior:	1.406,-

Nutzfläche: ca. 20 m²

Das Mietobjekt verfügt über:

Vorraum, Badezimmer / WC, Wohn- und Schlafbereich

Gemütliche Einzimmerwohnung mit eigenem Badezimmer und WC. Der Eingangsbereich ist mit einer praktischen Garderobe ausgestattet und bietet ausreichend Stauraum für alles, was man im Alltag braucht. Zusätzlich verfügt die Wohnung über einen Schreibtisch sowie eine funktionale Grundausstattung – ideal für komfortables Wohnen auf kompakter Fläche.



WOHNUNGSTYP B

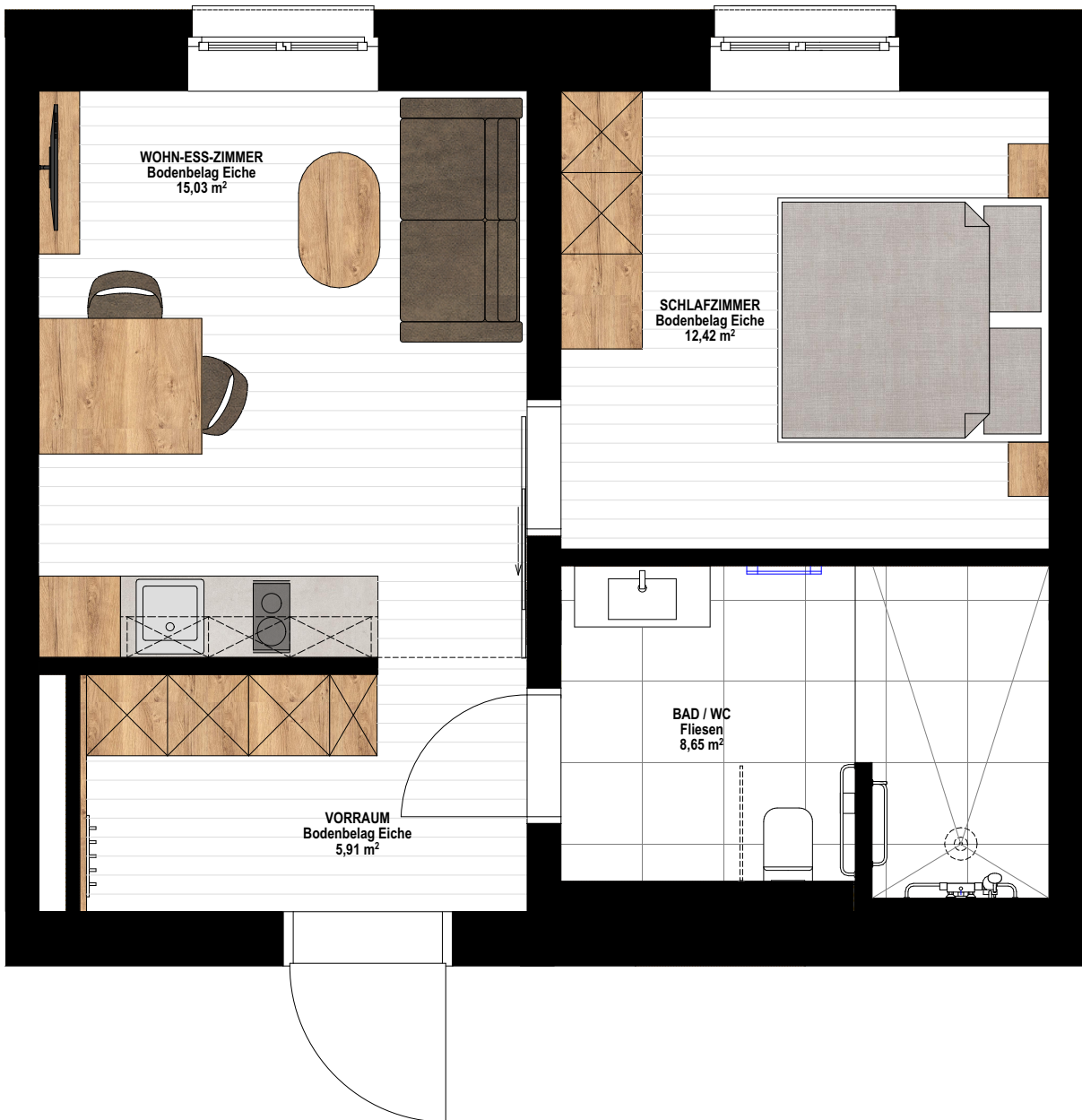
	Einzelperson
Grundpaket:	1.231,-
Superior:	1.626,-

Nutzfläche: ca. 32 m²

Das Mietobjekt verfügt über:

Vorraum, Badezimmer / WC, Küche mit Wohn- und Schlafbereich

Diese moderne Einzimmerwohnung überzeugt durch einen großzügigen Wohn-, Schlaf- und Kochbereich mit voll ausgestatteter Küchenzeile, der ein angenehmes und offenes Wohngefühl schafft. Das komfortable Badezimmer bietet ausreichend Platz und hohen Wohnkomfort. Edle Bodenbeläge unterstreichen den hochwertigen Charakter der Wohnung und schaffen eine einladende Atmosphäre zum Entspannen und Wohlfühlen.



WOHNUNGSTYP C

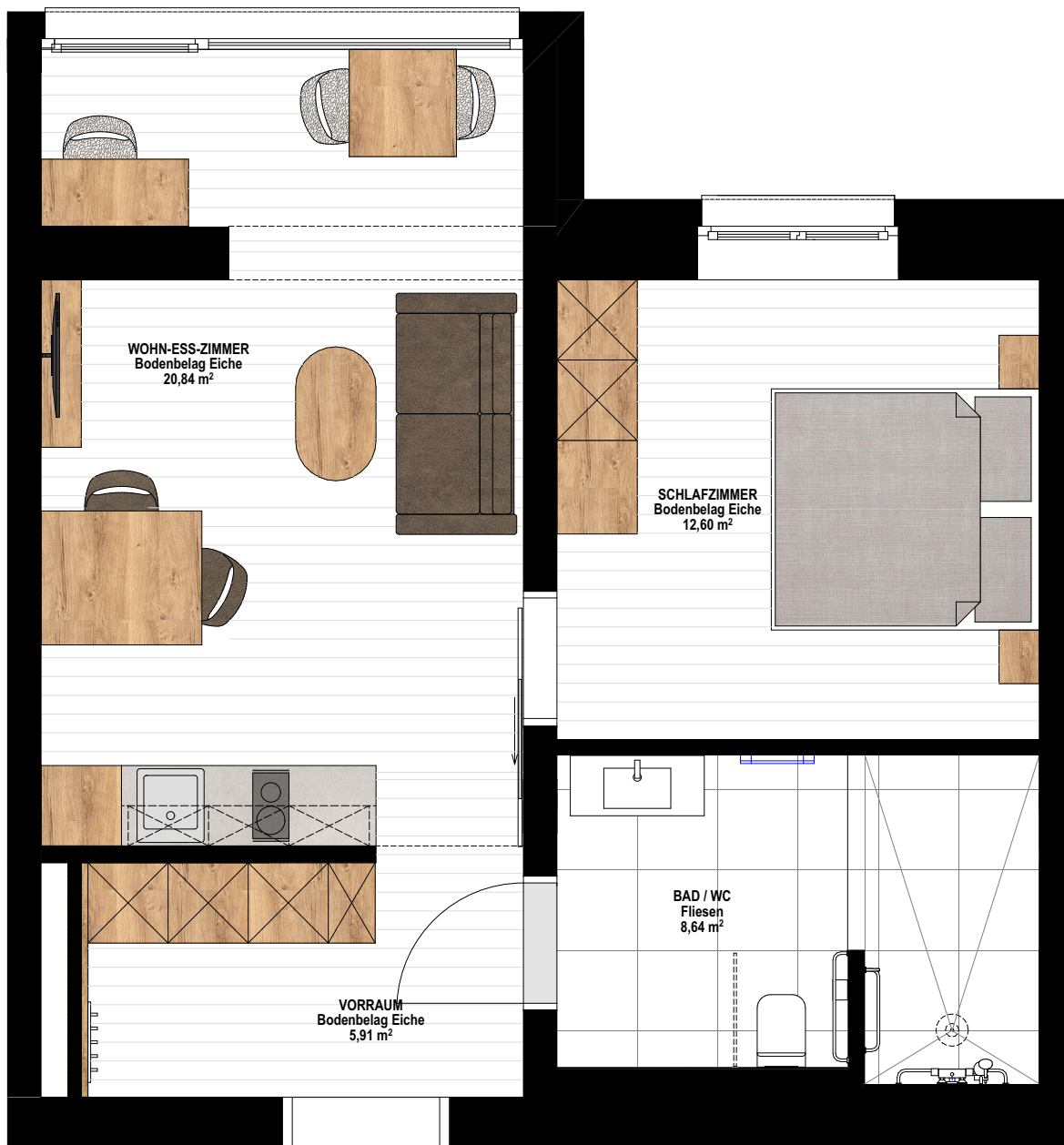
	Einzelperson	Zusatzperson
Grundpaket:	1.409,-	+244,-
Superior:	1.805,-	+640,-

Nutzfläche: ca. 42 m²

Das Mietobjekt verfügt über:

Vorraum, Badezimmer / WC, Küche mit Wohnbereich, Schlafzimmer

Diese zwei Zimmerwohnung bietet mit einer voll ausgestatteten Küchenzeile und einem Wohnraum viel Platz zum Wohlfühlen. Das geräumige Schlafzimmer sorgt für erholsame Nächte, das großzügige Badezimmer sorgt für zusätzlichen Komfort. Hochwertige Bodenbeläge verleihen der Wohnung ein exklusives Wohngefühl und machen sie zu einem echten Wohlfühlort.



WOHNUNGSTYP D

	Einzelperson	Zusatzperson
Grundpaket:	1.540,-	+244,-
Superior:	1.936,-	+640,-

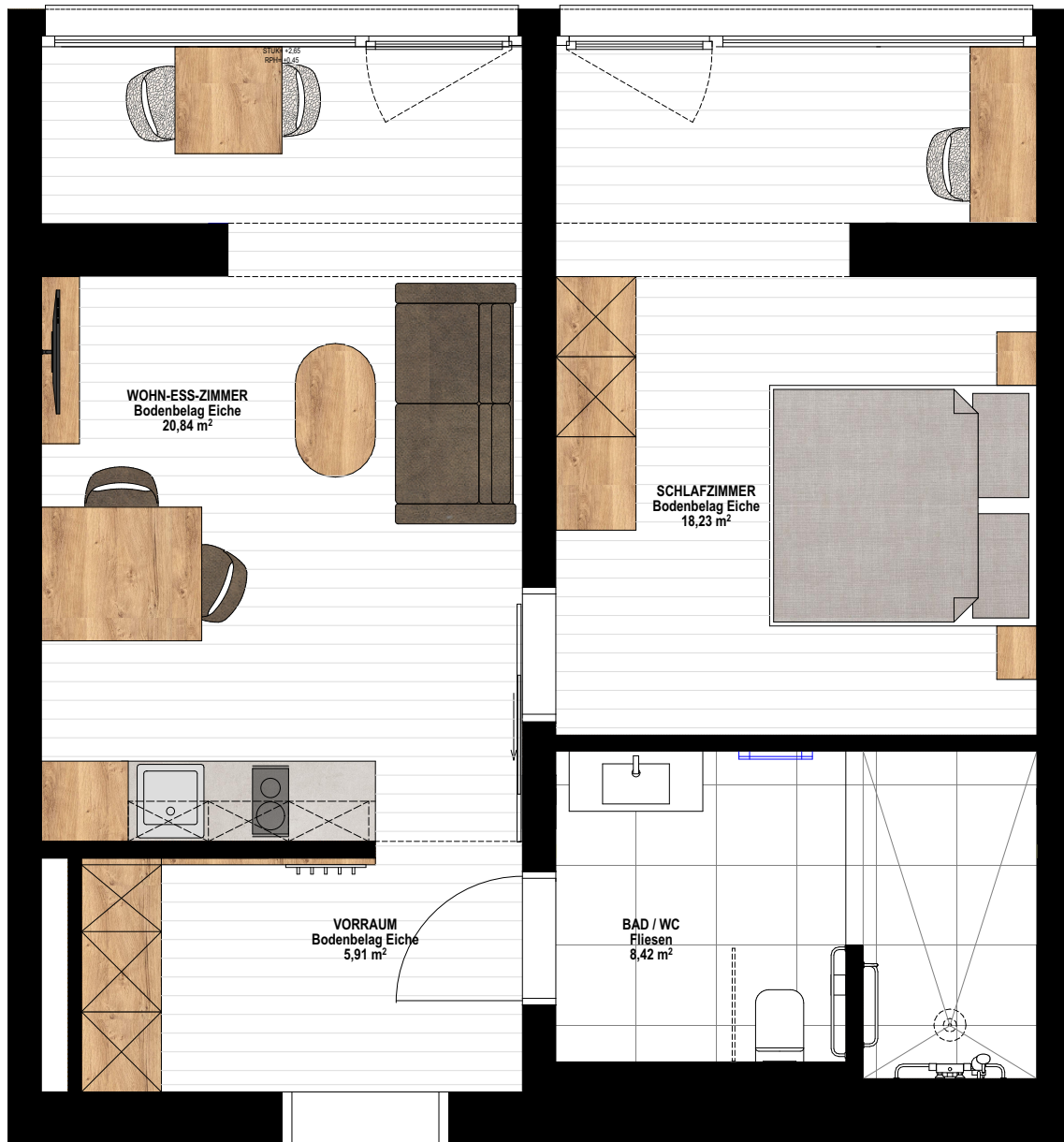
Nutzfläche: ca. 48 m²

Das Mietobjekt verfügt über:

Vorraum, Badezimmer / WC, Wohn-Essbereich mit Wintergarten, Schlafzimmer

Diese geräumige Wohnung mit zwei Zimmern bietet zusätzlichen Wohnkomfort sowie einen kleinen, vorgesehenen Wintergarten für mehr Freiraum im Alltag. Der einladende Vorraum verfügt über ausreichend Abstellfläche und eine Garderobe.

Das großzügige Badezimmer sorgt für ein angenehmes Wohngefühl. Die voll ausgestattete Küchenzeile steht Ihnen kostenfrei zur Verfügung – ideal für alle, die etwas mehr Platz schätzen.



WOHNUNGSTYP E

	Einzelperson	Zusatzperson
Grundpaket:	1.627,-	+244,-
Superior:	2.023,-	+640,-

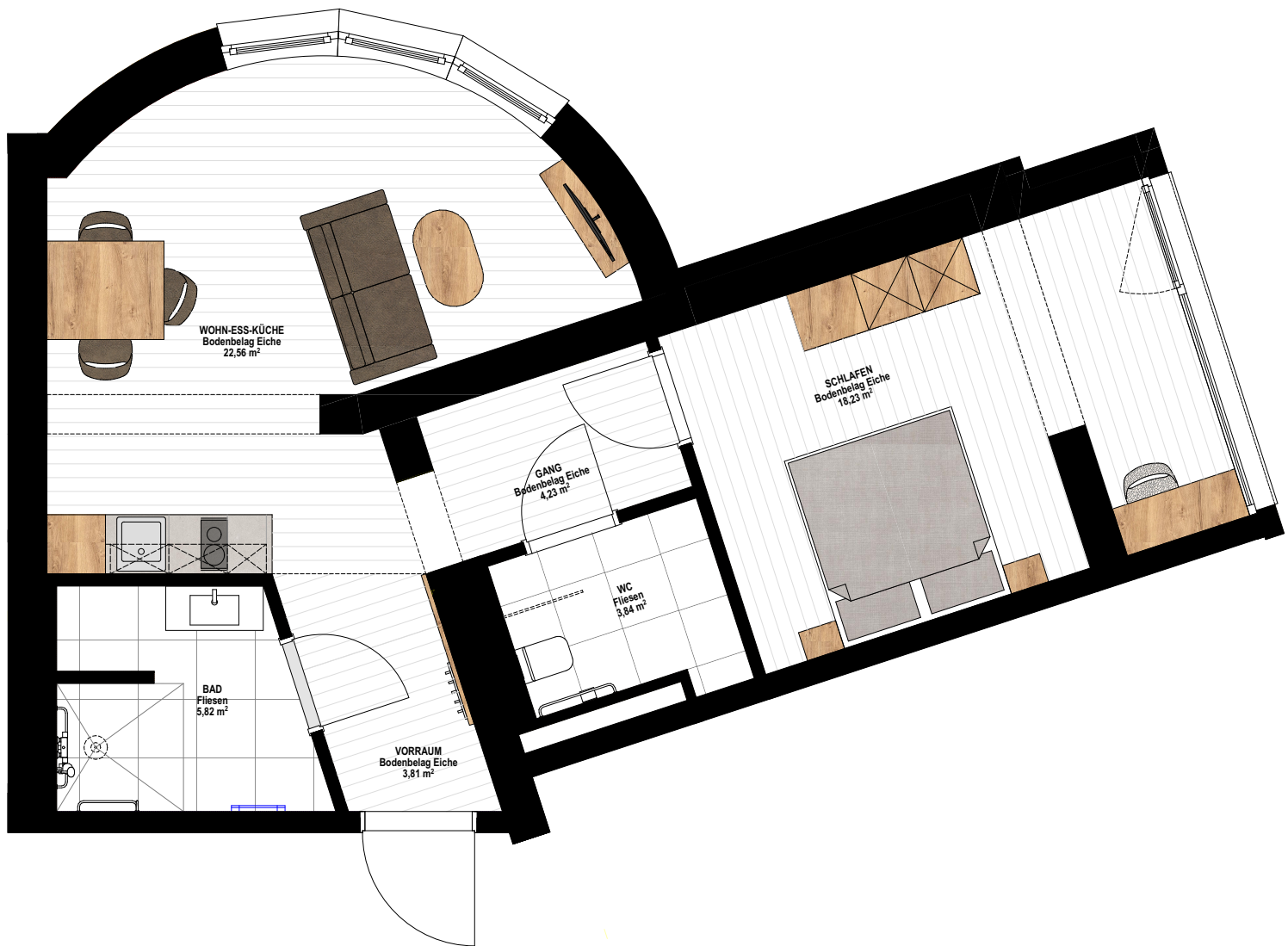
Nutzfläche: ca. 53 m²

Das Mietobjekt verfügt über:

Vorraum, Badezimmer / WC, Wohn-Essbereich mit Wintergarten, Schlafzimmer mit Wintergarten

Diese großzügig angelegte Zweizimmerwohnung überzeugt mit zusätzlichem Platz durch die vorgelagerten Wintergärten, die zum Verweilen und Entspannen einladen.

Die voll ausgestattete Küchenzeile lässt keine Wünsche offen, und der gemütlich eingerichtete Wohnraum sorgt für Wohlfühlatmosphäre. Im eigenen Badezimmer finden Sie alles, was Sie benötigen. Der Vorraum bietet ausreichend Platz sowie Stauraum für ein behagliches Heimkommen.



WOHNUNGSTYP F

	Einzelperson	Zusatzperson
Grundpaket:	1.724,-	+244,-
Superior:	2.120,-	+640,-

Nutzfläche: ca. 58 m²

Das Mietobjekt verfügt über:

Vorraum, Badezimmer, WC, Wohn-Essbereich, Schlafzimmer mit Wintergarten

Diese ausgefallene Wohnform ist einzigartig und bietet im Wohnraum mit den runden Panoramafenstern einen atemberaubenden Ausblick. Der Wohnbereich ist sehr großzügig gestaltet. Der vorgelagerte Wintergarten ermöglicht eine angenehme Zonierung des Schlafzimmers und bietet zudem die Möglichkeit, ein kleines Büro einzurichten. Das Badezimmer und das WC sind getrennt, was für mehr Raum und Privatsphäre sorgt.



WOHNUNGSTYP **G**

24h Pflege möglich

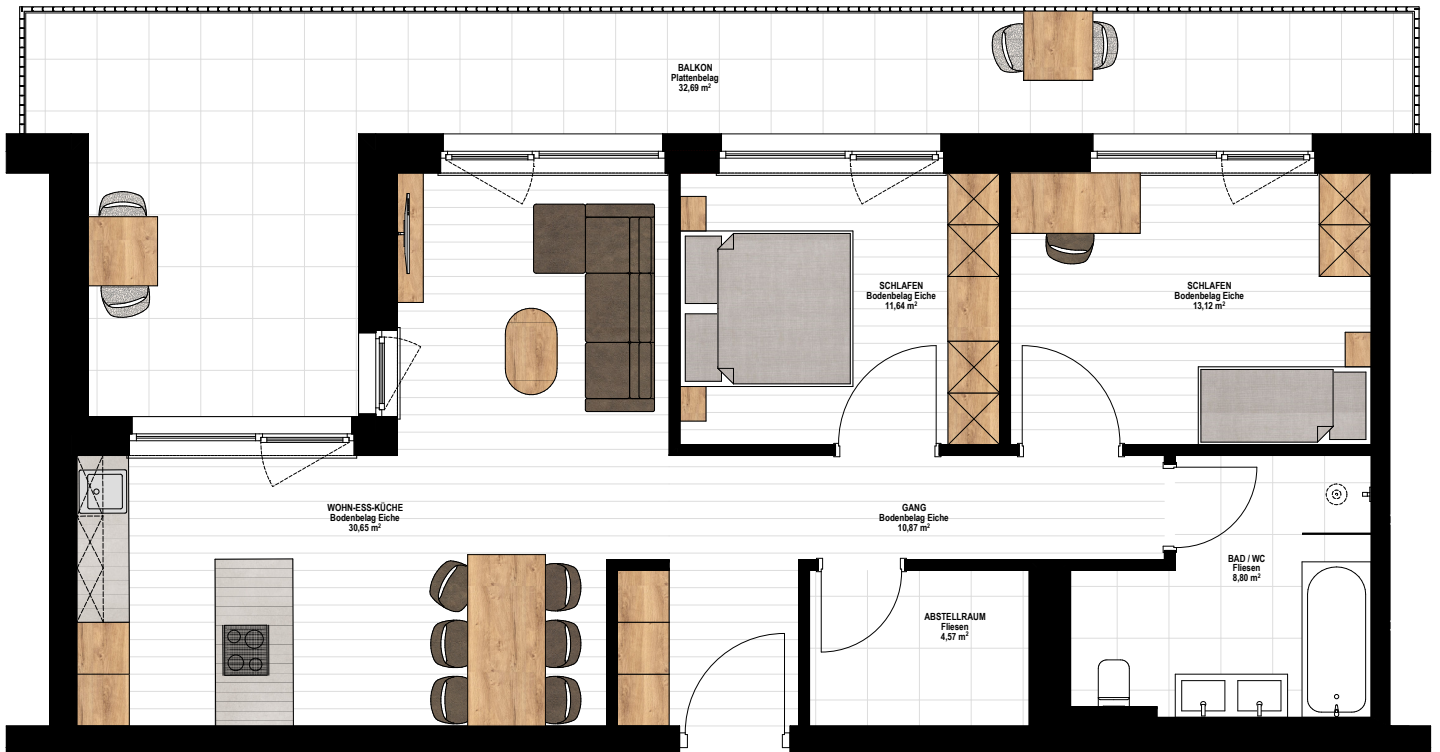
	Einzelperson	Zusatzperson
Grundpaket:	2.616,-	+244,-
Superior:	3.012,-	+640,-

Nutzfläche: ca. 106 m²

Das Mietobjekt verfügt über:

Vorraum, AR, zwei Badezimmer / WC, Wohn-Essbereich mit Wintergarten, zwei Schlafzimmer mit Wintergarten

Ein heller Vorraum heißt Sie willkommen, zwei modern ausgestattete Bäder sowie ein praktischer Abstellraum sorgen für zusätzliche Bequemlichkeit. Das gemütliche Schlafzimmer lädt zum Entspannen ein, während der offene Wohn- und Essbereich mit integrierter Küchenzeile zum gemeinsamen Verweilen einlädt. Drei lichtdurchflutete Wintergärten erweitern den Wohnraum, schaffen eine freundliche Atmosphäre und bieten vielfältige Nutzungsmöglichkeiten.



WOHNUNGSTYP P1

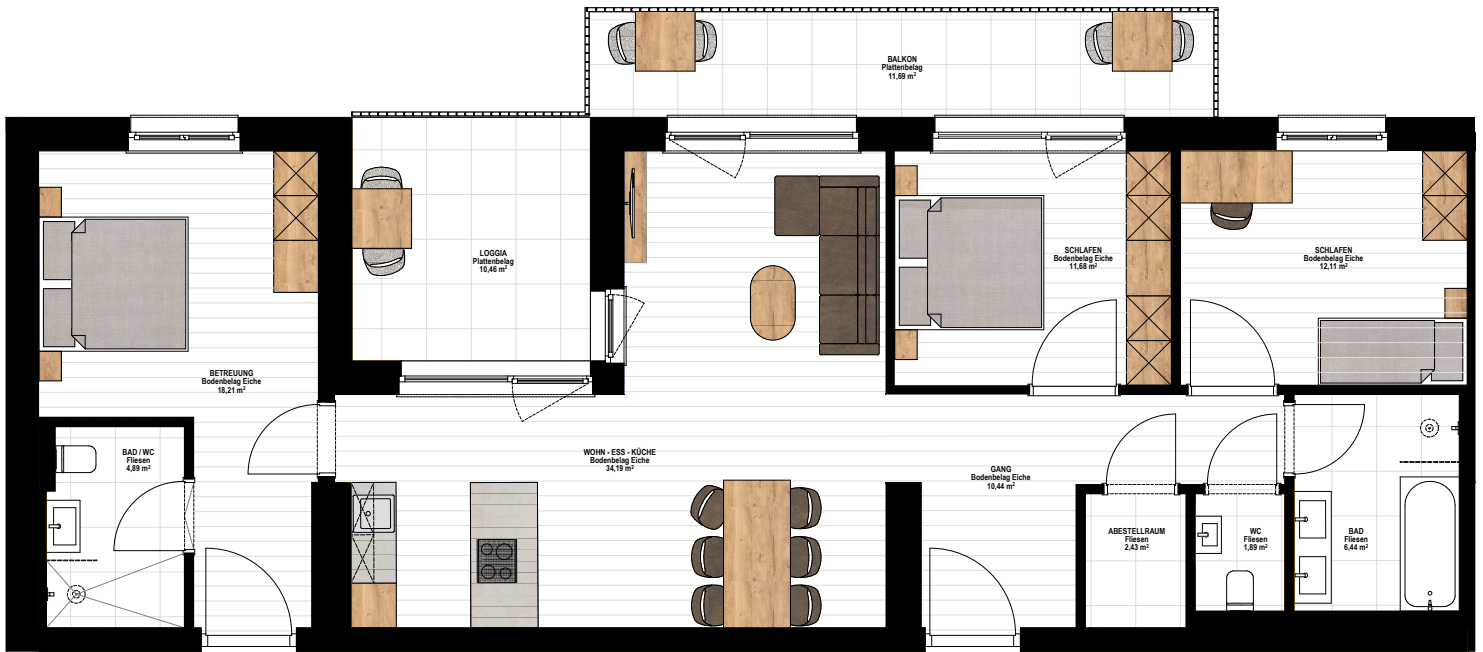
	Einzelperson	Zusatzperson
Grundpaket:	2.122,-	+244,-
Superior:	2.518,-	+640,-

Nutzfläche: ca. 79 m²

Das Mietobjekt verfügt über:

Gang, AR, Badezimmer / WC, Wohn-Essbereich mit Loggia, zwei Schlafzimmer mit Balkon

Diese attraktive Penthousewohnung bietet zwei helle Schlafzimmer, die Ruhe und Rückzugsraum garantieren. Der offene Wohn- und Essbereich mit großer, modern ausgestatteter Küche lädt zum gemütlichen Beisammensein ein. Vom Wohn- und Schlafzimmerbereich aus gelangt man auf den Balkon mit Loggia, der zusätzlichen Platz im Freien bietet und zum Entspannen einlädt.



WOHNUNGSTYP P2

24h Pflege möglich

	Einzelperson	Zusatzperson
Grundpaket:	2.545,-	+244,-
Superior:	2.941,-	+640,-

Nutzfläche: ca. 102 m²

Das Mietobjekt verfügt über:

Vorraum, AR, zwei Badezimmer / WC, Wohn-Essbereich mit Loggia, zwei Schlafzimmer mit Balkon

Unsere größte Penthousewohnung überzeugt mit drei Schlafzimmern, zwei Bädern und einem geräumigen Wohn- und Essbereich. Der Balkon und die separate Loggia bieten zusätzlichen Freiraum im Freien und laden zum Entspannen und Genießen der Aussicht ein.

Der Vorraum bietet zusätzlichen Stauraum und ein praktischer Abstellraum rundet das Angebot ab.



FAQ PARK RESIDENZ

Sind die Wohnungen eingerichtet?

Die Wohnungen der Park Residenz sind hochwertig ausgestattet und verfügen standardmäßig über eine moderne Einbauküche sowie ein barrierefreies Badezimmer. Darüber hinaus sind die Apartments vollständig möbliert und Teil eines durchdachten Wohnkonzepts, das Komfort und Ästhetik vereint.

Auf Wunsch besteht selbstverständlich die Möglichkeit, eigene Möbelstücke mitzubringen und den Wohnraum individuell zu ergänzen.

Dürfen Haustiere gehalten werden?

Die Haltung von Haustieren ist grundsätzlich nach vorheriger Zustimmung möglich. Voraussetzung ist, dass das Tier ausschließlich in den eigenen Räumlichkeiten gehalten werden kann, keine Gefahr oder Beeinträchtigung für andere Bewohner darstellt und an den Umgang mit Menschen sowie anderen Tieren gewöhnt ist. Die Verantwortung für Pflege und Versorgung des Haustieres liegt vollständig bei den Bewohnerinnen und Bewohnern.

Ist eine Pflegestufe Voraussetzung für den Einzug?

Eine Pflegestufe ist keine Voraussetzung um in der Park Residenz wohnen zu können. Pflege- und Betreuungsleistungen können individuell und bedarfsgerecht in Anspruch genommen werden und lassen sich flexibel an die jeweilige Lebenssituation anpassen.

Wie gestaltet sich die Finanzierung der Wohnung?

Mit dem Einzug schließen Sie einen Miet- und Servicevertrag ab. Die Wohnungen sind frei finanziert. Ihre Pension sowie ein etwaiges Pflegegeld verbleiben vollständig bei Ihnen und werden nicht herangezogen. Pflege- und Zusatzleistungen können bei Bedarf separat vereinbart werden, die Modalitäten entsprechen den Bedingungen der Caritas Mobile Pflege, welche sich im Haus befindet.



PARK RESIDENZ

BAD MÜHLLACKEN

das Beste kommt jetzt

PARK RESIDENZ - BAD MÜHLLACKEN

Bad Mühlacken 58
4101 Feldkirchen an der Donau
Tel. Nr.: 07233 / 200 33
E-Mail: office@fah.at
www.badmuhllacken.at