

Die Einrichtung ist nicht Kaufgegenstand und dient nur zur Veranschaulichung. Boden- und Wandbeläge, Elektro-, Sanitär und sonstige Ausstattung laut gültiger Bau- und Ausstattungsbeschreibung. Die Raum- und Wohnungsgrößen sind ungefähre Angaben und können sich durch die Detailplanung geringfügig ändern. Die in den Plänen vorhandenen Maße sind Rohbaumaße und nicht für die Bestellung von Einbaumöbeln verwendbar. Unverbindliche Plankopie, Druckfehler, Irrtum oder Änderungen vorbehalten.  
Branding & Design: Victoria Kaiser Interior Marketing - www.victoriakaiser.com



EIN PROJEKT DER

HABITAT Immobilienentwicklungsgesellschaft m.b.H.

habitat  
Immobilienentwicklungsgesellschaft m.b.H.

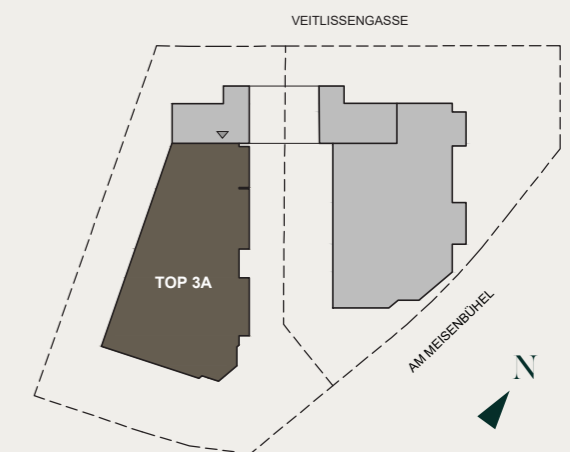
## TOP 3A OBERGESCHOSS

Vorraum 1:	27.19 m <sup>2</sup>
Vorraum 2:	2.86 m <sup>2</sup>
Zimmer 1:	17.80 m <sup>2</sup>
Zimmer 2:	16.69 m <sup>2</sup>
Zimmer 3:	23.13 m <sup>2</sup>
Flur:	9.30 m <sup>2</sup>
Wirtschaftsraum:	3.27 m <sup>2</sup>
Bad 1:	10.53 m <sup>2</sup>
Bad 2:	10.60 m <sup>2</sup>
Schrankraum	6.22 m <sup>2</sup>
Wellness:	13.80 m <sup>2</sup>

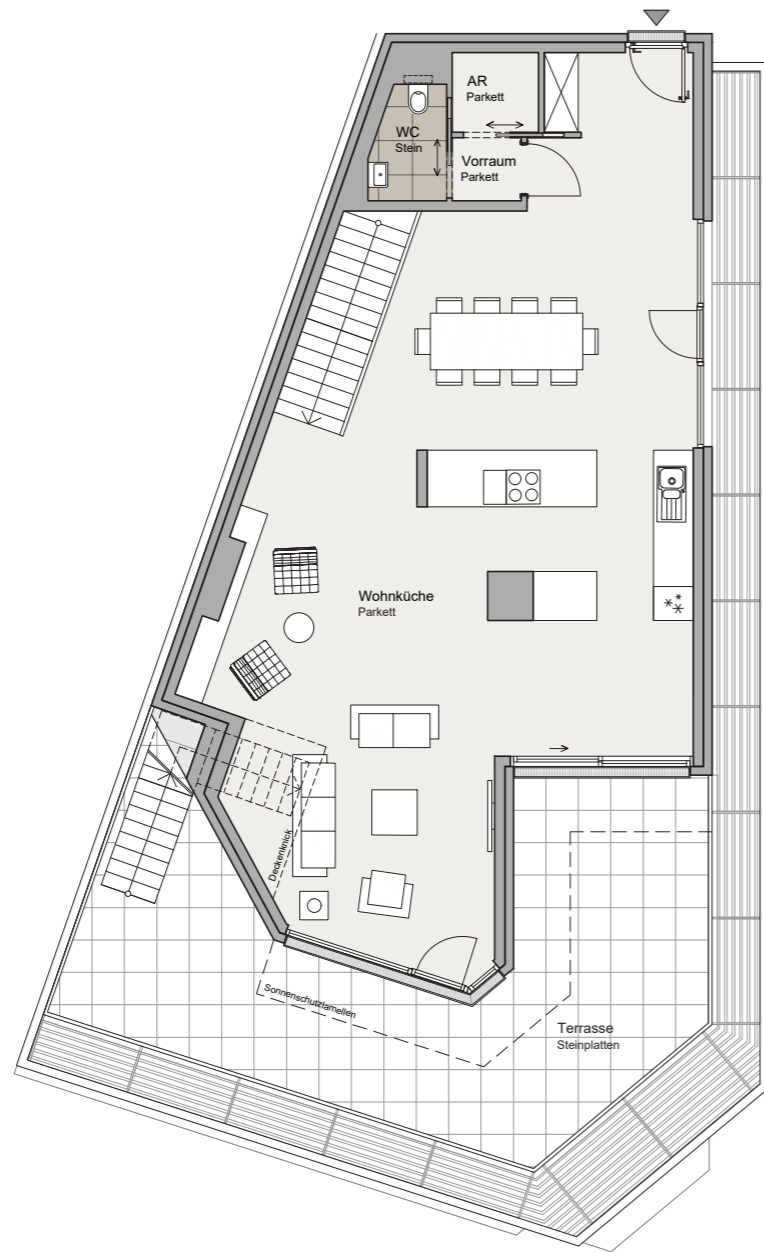
Wohnfläche Gesamt: 239.51 m<sup>2</sup>

Freifläche Gesamt: 173.85 m<sup>2</sup>

Einlagerungsraum KG: 12.06 m<sup>2</sup>



Veitlissengasse



0 1 2 3 4m

Die Einrichtung ist nicht Kaufgegenstand und dient nur zur Veranschaulichung. Boden- und Wandbeläge, Elektro-, Sanitär- und sonstige Ausstattung laut gültiger Bau- und Ausstattungsbeschreibung. Die Raum- und Wohnungsgrößen sind ungefähre Angaben und können sich durch die Detailplanung geringfügig ändern. Die in den Plänen vorhandenen Maße sind Rohbaumaße und nicht für die Bestellung von Einbaumöbeln verwendbar. Unverbindliche Plankopie, Druckfehler, Irrtum oder Änderungen vorbehalten.  
Branding & Design: Victoria Kaiser Interior Marketing - www.victoriakaiser.com



EIN PROJEKT DER

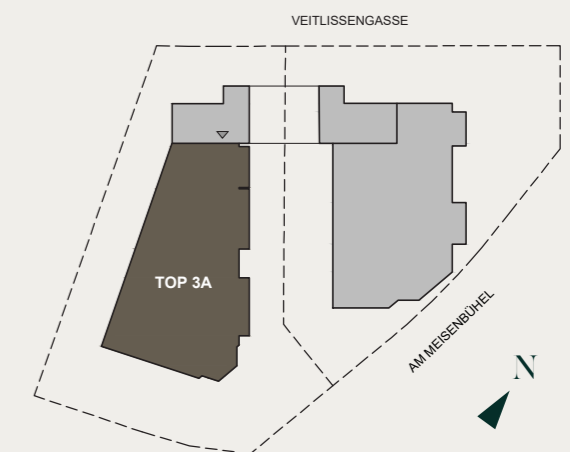
HABITAT Immobilienentwicklungsgesellschaft m.b.H.

habitat  
Immobilienentwicklungsgesellschaft m.b.H.

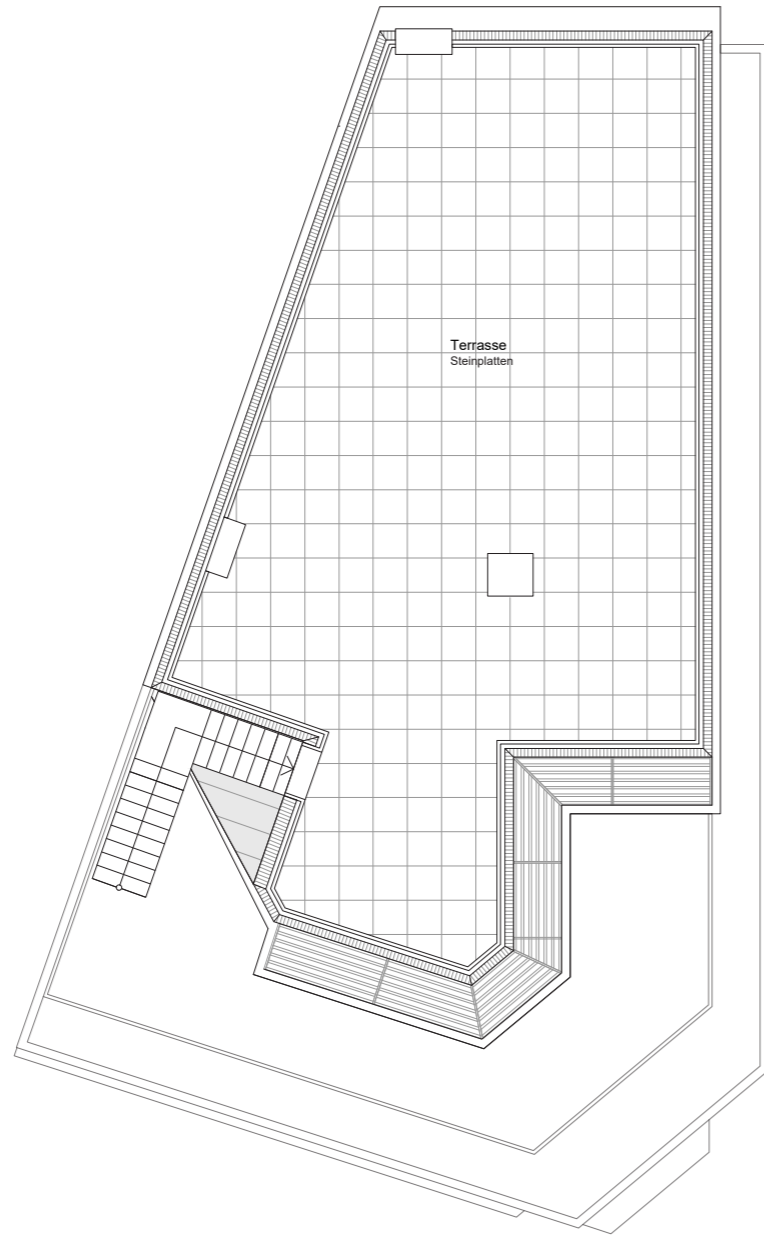
## TOP 3A DACHGESCHOSS

Wohnküche:	92.08 m <sup>2</sup>
Abstellraum:	2.14 m <sup>2</sup>
Vorraum:	1.35 m <sup>2</sup>
WC:	2.55 m <sup>2</sup>

Wohnfläche Gesamt:	239.51 m <sup>2</sup>
Freifläche Gesamt:	173.85 m <sup>2</sup>
Einlagerungsraum KG:	12.06 m <sup>2</sup>



Veitlissengasse



0 1 2 3 4m

Die Einrichtung ist nicht Kaufgegenstand und dient nur zur Veranschaulichung. Boden- und Wandbeläge, Elektro-, Sanitär und sonstige Ausstattung laut gültiger Bau- und Ausstattungsbeschreibung. Die Raum- und Wohnungsgrößen sind ungefähre Angaben und können sich durch die Detailplanung geringfügig ändern. Die in den Plänen vorhandenen Maße sind Rohbaumaße und nicht für die Bestellung von Einbaumöbeln verwendbar. Unverbindliche Plankopie, Druckfehler, Irrtum oder Änderungen vorbehalten.  
Branding & Design: Victoria Kaiser Interior Marketing - www.victoriakaiser.com



EIN PROJEKT DER  
HABITAT Immobilienentwicklungsgesellschaft m.b.H.

habitat  
Immobilienentwicklungs GmbH

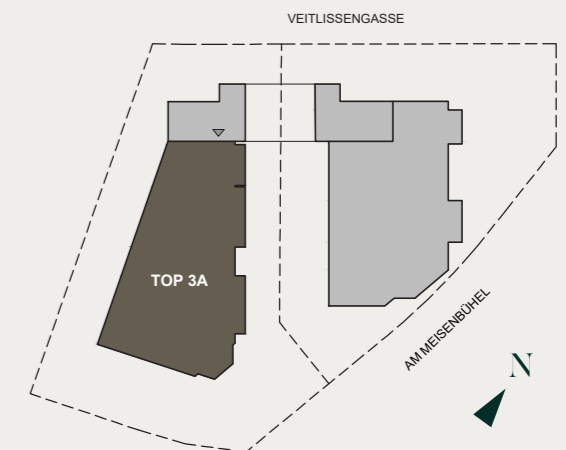
## TOP 3A DACHTERRASSE

Dachterrasse: 100.93 m<sup>2</sup>

Wohnfläche Gesamt: 239.51 m<sup>2</sup>

Freifläche Gesamt: 173.85 m<sup>2</sup>

Einlagerungsraum KG: 12.06 m<sup>2</sup>



Veitlissengasse