

# Wohneinheiten zur Miete – Jetzt zugreifen!

Wiener Straße 109 | 8680 Mürzzuschlag



teamneunzehn-Gruppe

Handelskai 94-96/44.OG | Millennium Tower, 1200 Wien  
T +43 1 236 97 97  
[www.teamneunzehn.at](http://www.teamneunzehn.at)



## KEY FACTS

---

<b>Adresse:</b>	8680 Mürzzuschlag, Wiener Straße 109
<b>Objektart:</b>	Wohnung
<b>verfügbare Einheiten:</b>	9 von 18 verfügbar
<b>Zimmer:</b>	2 - 3
<b>Beziehbar ab:</b>	ab sofort

## NEBENKOSTEN

---

<b>Kaution:</b>	1.755,24 €, 1.975,44 €, 1.537,08 €, 1.744,60 €, 1.535,12 €
<b>Finanzierungsbeitrag:</b>	€ 2.110,73, € 1.934,51, € 1.920,71
<b>Provision:</b>	Gemäß Erstauftraggeberprinzip bezahlt der Abgeber die Provision.







## AUSSTATTUNG

---

## ENERGIEAUSWEIS

---

- HWB 52.8 kWh/m<sup>2</sup>a
- Klasse C



## Gesundheit

Arzt	850 m
Apotheke	975 m
Krankenhaus	1.700 m

## Nahversorgung

Supermarkt	1.175 m
Bäckerei	550 m
Einkaufszentrum	2.900 m

## Verkehr

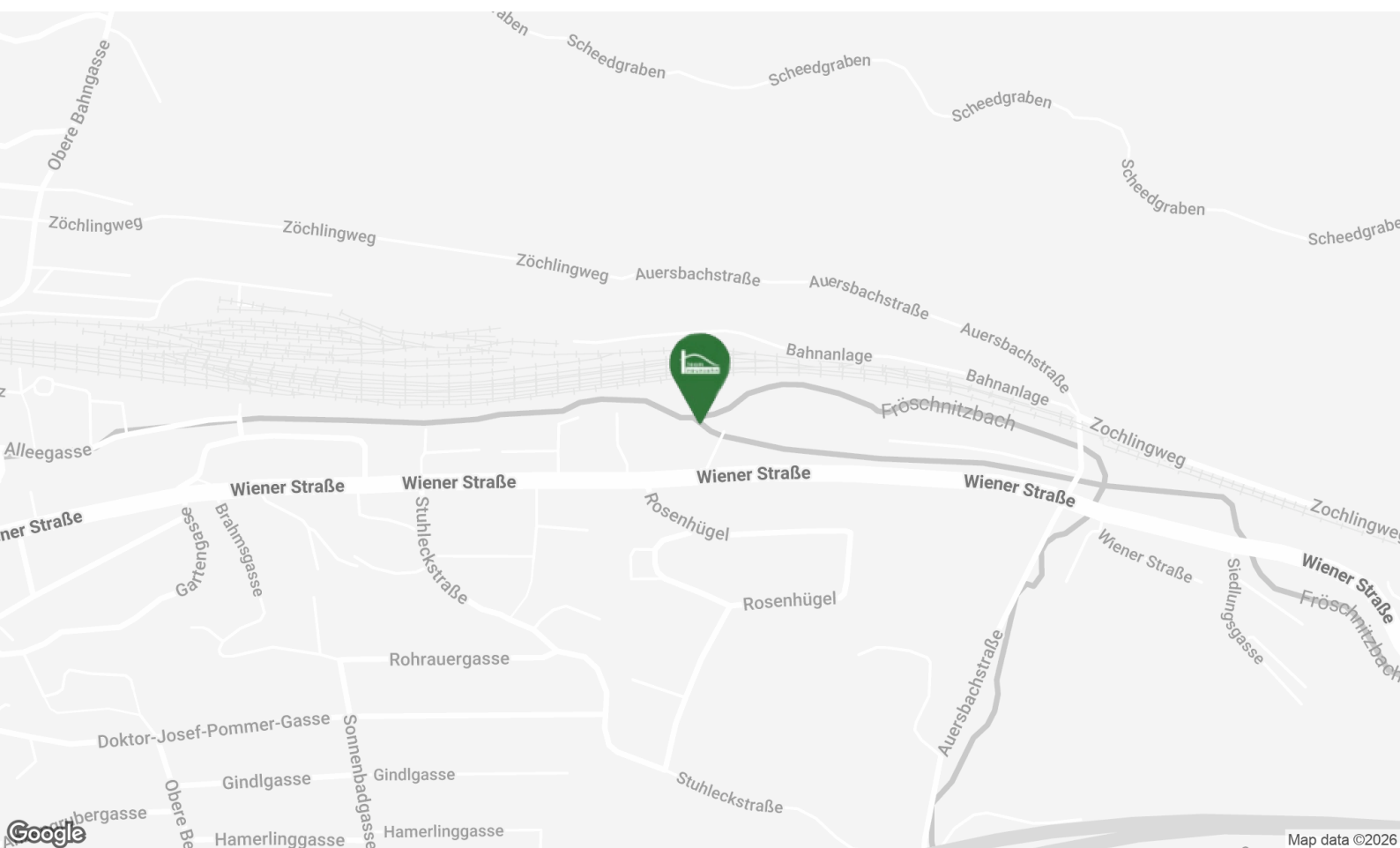
Bus	200 m
Autobahnanschluss	2.325 m
Bahnhof	850 m

## Kinder & Schulen

Schule	1.275 m
Kindergarten	750 m

## Sonstige

Bank	775 m
Geldautomat	775 m
Post	1.075 m
Polizei	700 m



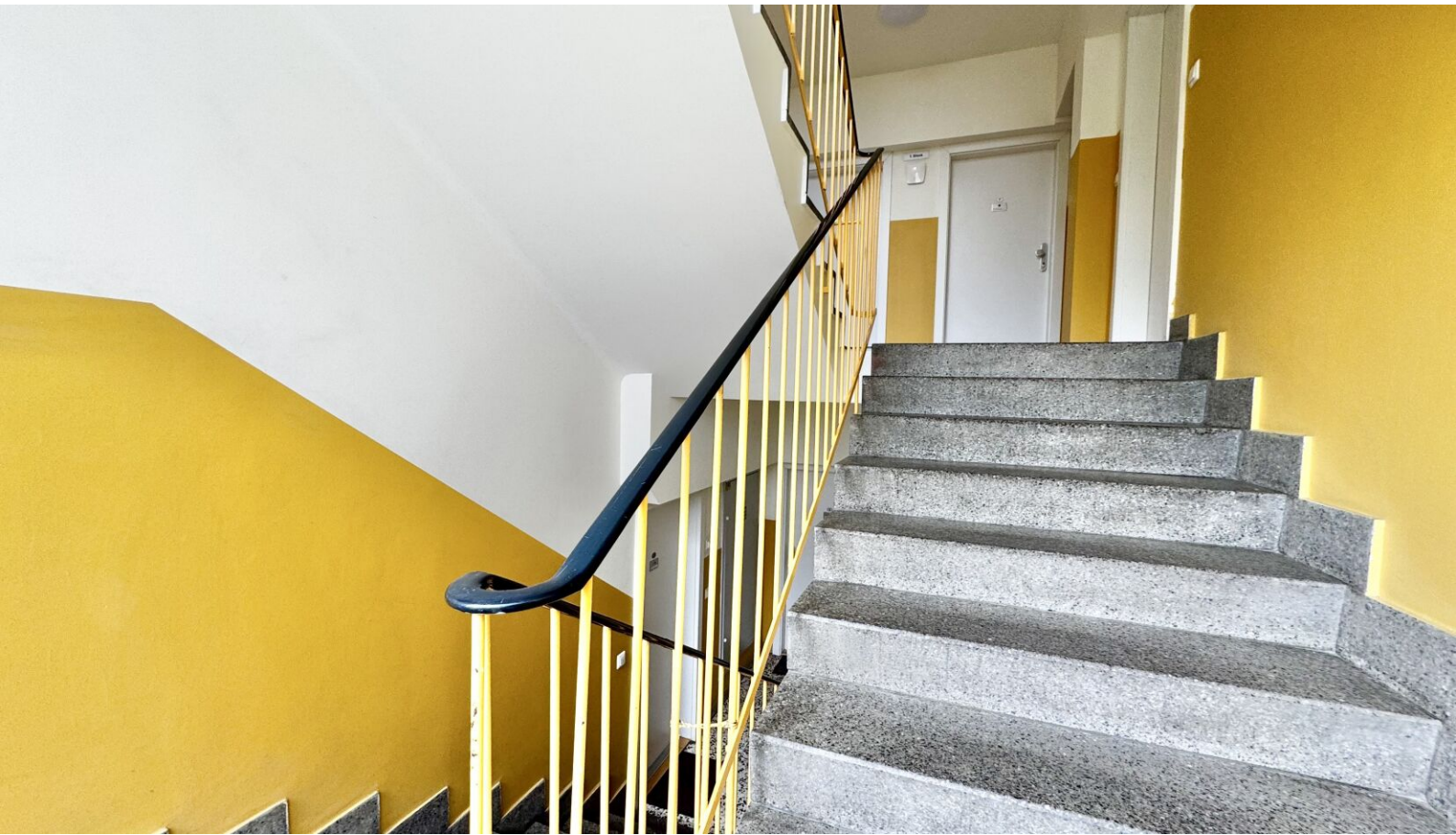












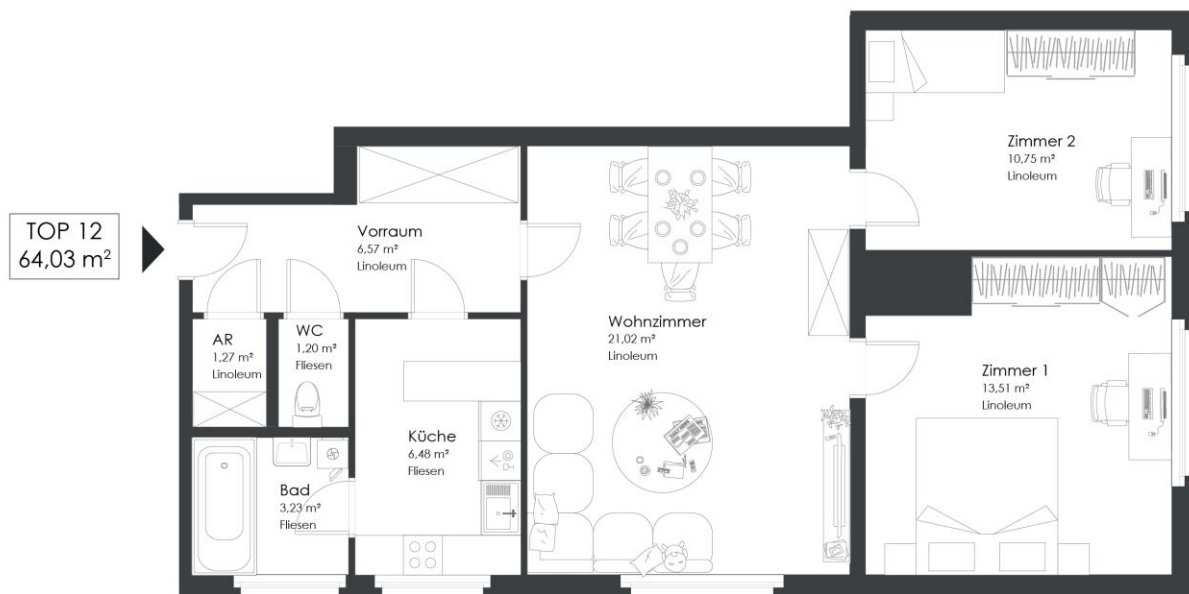


## Top 12

63,08 m<sup>2</sup>

Gesamtmietzins: € 435,98

Kaution: 1.755,24



0 7m

Wiener Straße 109a | 8680 Mürzzuschlag

### Top 12 | 2. OBERGESCHOSS

Vorraum	6,57 m <sup>2</sup>
Küche	6,48 m <sup>2</sup>
Zimmer 1	13,51 m <sup>2</sup>
Zimmer 2	10,75 m <sup>2</sup>
Wohnzimmer	21,02 m <sup>2</sup>
Abstellraum	1,27 m <sup>2</sup>
Bad	3,23 m <sup>2</sup>
WC	1,20 m <sup>2</sup>

**WOHNNUTZFLÄCHE 64,03 m<sup>2</sup>**



# VERFÜGBARE EINHEITEN

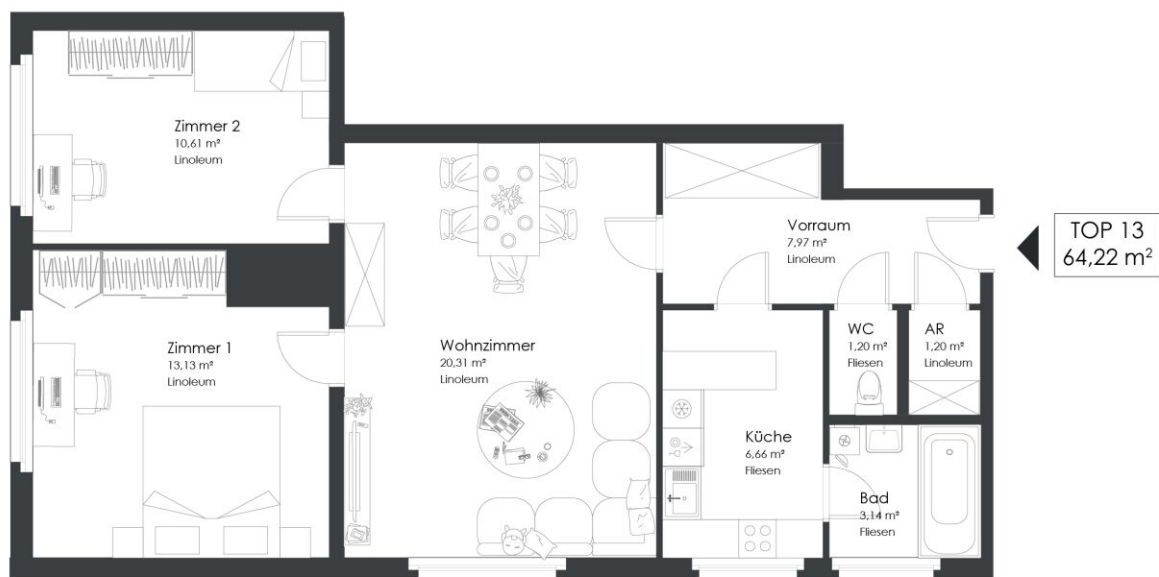


## Top 13

Gesamtmietzins: € 443,87

64,22 m<sup>2</sup>

Kaution: 1.975,44



Wiener Straße 109a | 8680 Mürzzuschlag

### Top 13 | 2. OBERGESCHOSS

Vorraum	7,97 m <sup>2</sup>
Küche	6,66 m <sup>2</sup>
Zimmer 1	13,13 m <sup>2</sup>
Zimmer 2	10,61 m <sup>2</sup>
Wohnzimmer	20,31 m <sup>2</sup>
Abstellraum	1,20 m <sup>2</sup>
Bad	3,14 m <sup>2</sup>
WC	1,20 m <sup>2</sup>

**WOHNNUTZFLÄCHE 64,22 m<sup>2</sup>**



# VERFÜGBARE EINHEITEN

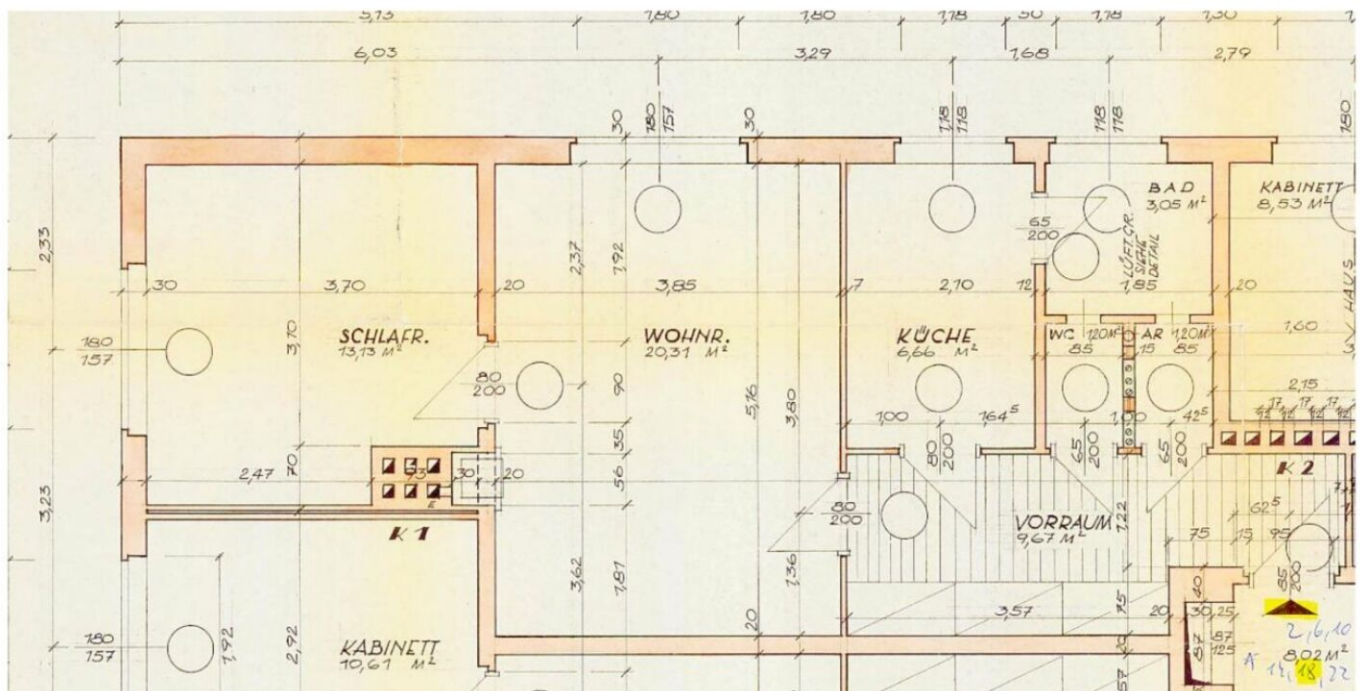


## Top 22

55,22 m<sup>2</sup>

Gesamtmietzins: € 381,39

Kaution: 1.537,08





# VERFÜGBARE EINHEITEN

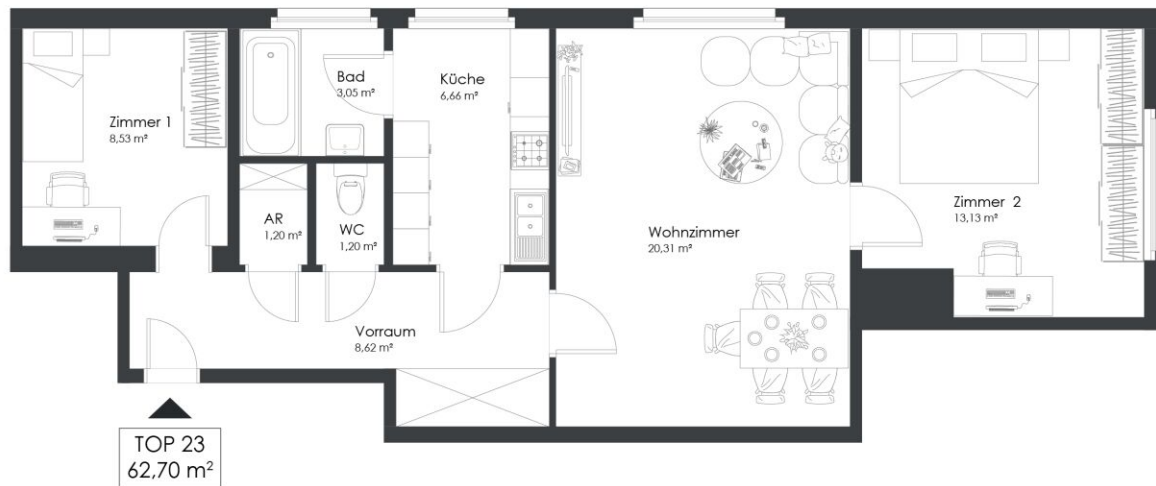


## Top 23

62,70 m<sup>2</sup>

Gesamtmietzins: € 432,87

Kaution: 1.744,60



0 7m

Wiener Straße 109a | 8680 Mürzzuschlag

### Top 23 | 5. OBERGESCHOSS

Vorraum	8,62 m <sup>2</sup>
Zimmer 1	8,53 m <sup>2</sup>
Zimmer 1	13,13 m <sup>2</sup>
Wohnzimmer	20,31 m <sup>2</sup>
Küche	6,66 m <sup>2</sup>
Abstellraum	1,20 m <sup>2</sup>
Bad	3,05 m <sup>2</sup>
WC	1,20 m <sup>2</sup>

**WOHNNUTZFLÄCHE 62,70 m<sup>2</sup>**



# VERFÜGBARE EINHEITEN

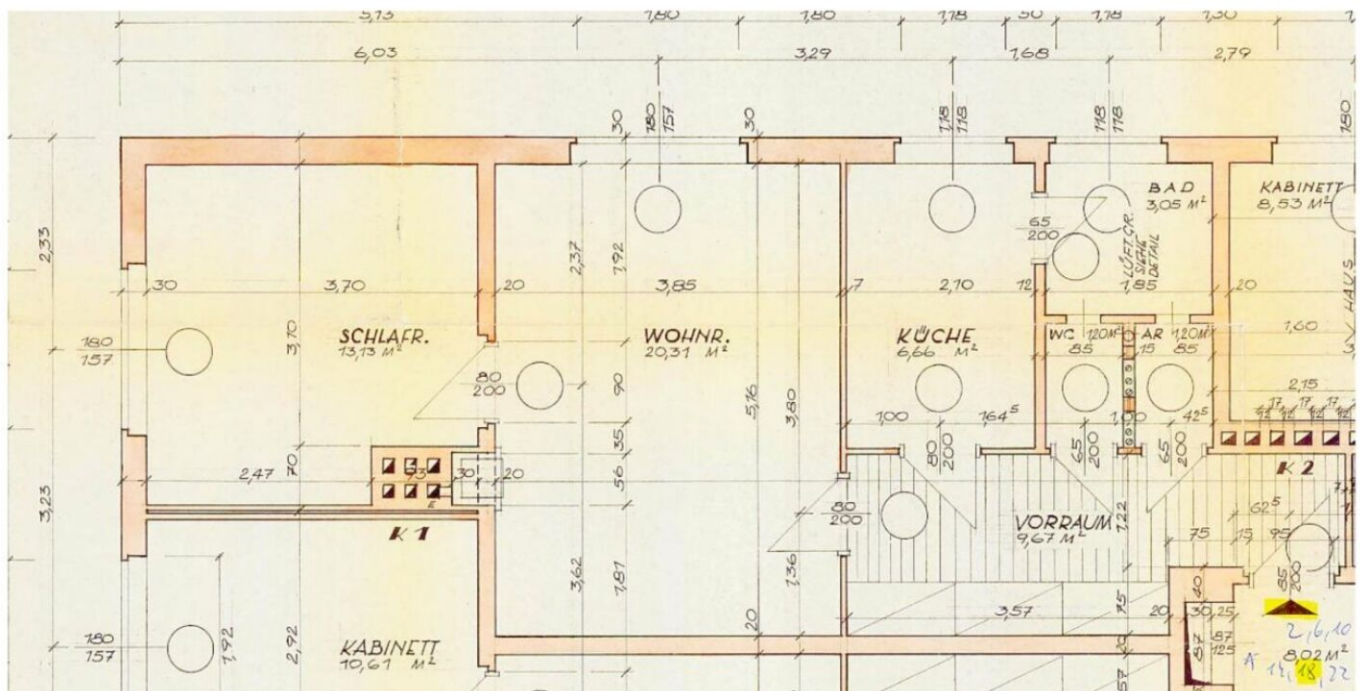


## Top 6

Gesamtmietzins: € 381,64

55,22 m<sup>2</sup>

Kaution:





# VERFÜGBARE EINHEITEN

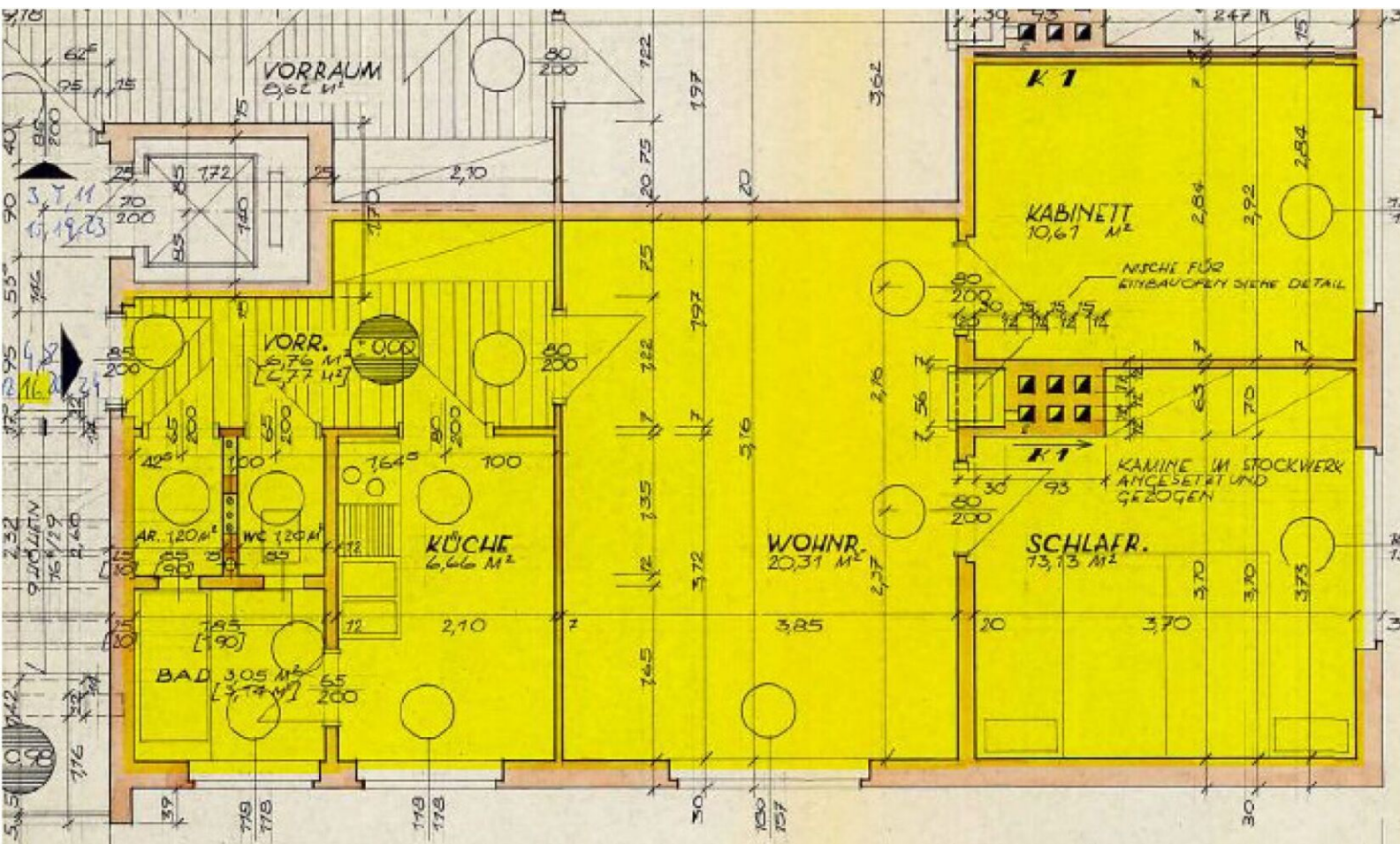


## Top 16

Gesamtmietzins: € 436,26

63,02 m<sup>2</sup>

Kaution:





# VERFÜGBARE EINHEITEN

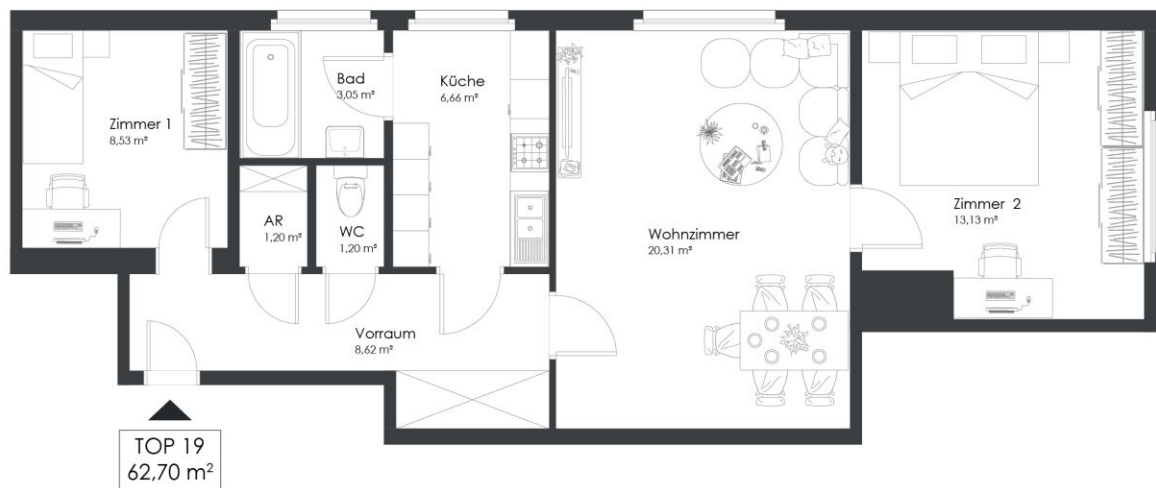


## Top 19

62,70 m<sup>2</sup>

Gesamtmietzins: € 433,14

Kaution:



0 7m

Wiener Straße 109b | 8680 Mürzzuschlag

### Top 19 | 4. OBERGESCHOSS

Vorraum	8,62 m <sup>2</sup>
Zimmer 1	8,53 m <sup>2</sup>
Zimmer 1	13,13 m <sup>2</sup>
Wohnzimmer	20,31 m <sup>2</sup>
Küche	6,66 m <sup>2</sup>
Abstellraum	1,20 m <sup>2</sup>
Bad	3,05 m <sup>2</sup>
WC	1,20 m <sup>2</sup>

**WOHNNUTZFLÄCHE 62,70 m<sup>2</sup>**



# VERFÜGBARE EINHEITEN

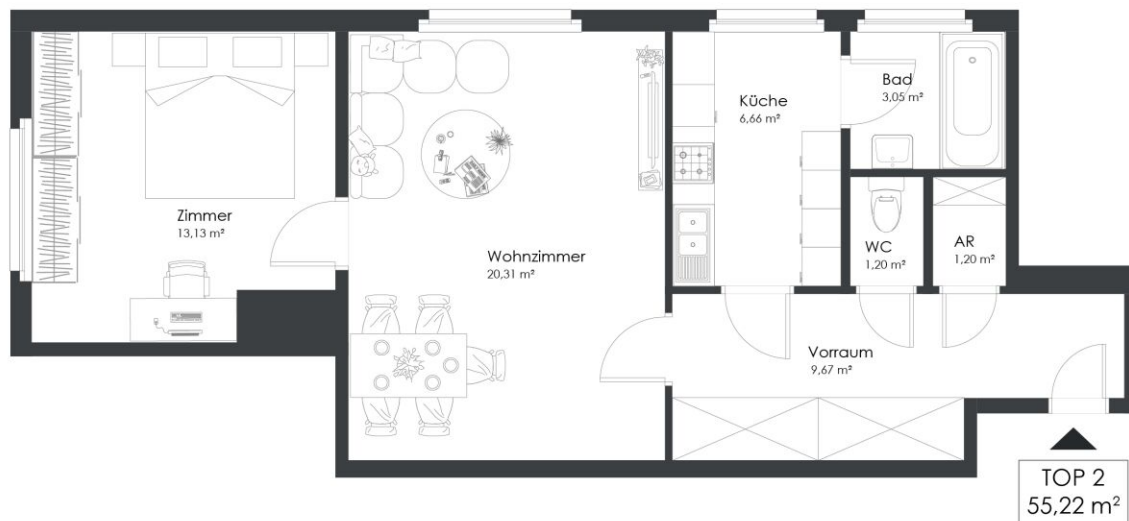


## Top 2

55,22 m<sup>2</sup>

Gesamtmietzins: € 381,32

Kaution: 1.535,12



Wiener Straße 109c | 8680 Mürzzuschlag

### Top 2 | ERDGESCHOSS

Vorraum	9,67 m <sup>2</sup>
Zimmer	13,13 m <sup>2</sup>
Wohnzimmer	20,31 m <sup>2</sup>
Küche	6,66 m <sup>2</sup>
Abstellraum	1,20 m <sup>2</sup>
Bad	3,05 m <sup>2</sup>
WC	1,20 m <sup>2</sup>

**WOHNNUTZFLÄCHE** 55,22 m<sup>2</sup>



# VERFÜGBARE EINHEITEN

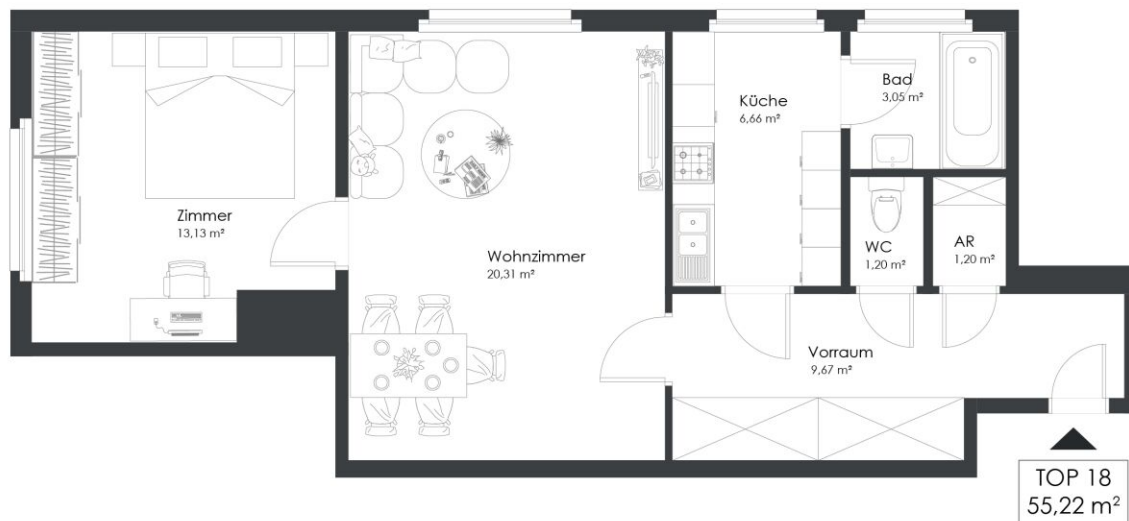


## Top 18

55,22 m<sup>2</sup>

Gesamtmietzins: € 381,32

Kaution: 1.535,12



0 7m

Wiener Straße 109c | 8680 Mürzzuschlag

### Top 18 | 4. OBERGESCHOSS

Vorraum	9,67 m <sup>2</sup>
Zimmer	13,13 m <sup>2</sup>
Wohnzimmer	20,31 m <sup>2</sup>
Küche	6,66 m <sup>2</sup>
Abstellraum	1,20 m <sup>2</sup>
Bad	3,05 m <sup>2</sup>
WC	1,20 m <sup>2</sup>

**WOHNNUTZFLÄCHE 55,22 m<sup>2</sup>**