

Simmeringer Hauptstraße 19  
1110 Wien

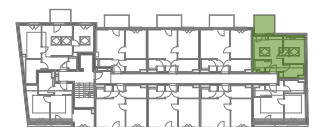
## DG 1 | TÜR 29

## 2 -ZIMMER-WOHNUNG

WOHNFLÄCHE	31,64 m²
LOGGIA	1,15 m²
TERRASSE	-
BALKON	5,47 m²
GARTEN	-

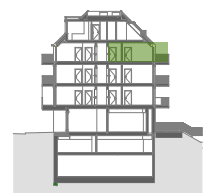
RAUMHÖHE	2,51 m
----------	--------

## ÜBERSICHT



SIMMERINGER HAUPTSTRASSE

## SCHNITT



Unverbindliche Plankopie. Änderungen während der Bauausführung, infolge Behördenauflagen, haustechnischer und konstruktiver Maßnahmen vorbehalten.

vorbehalten.  
Höhenangaben beziehen sich auf Fußbodenoberkante. Längen-, Höhen - und Flächenangaben entsprechen den Rohmaßen. Bauübliche Toleranzen sind zulässig. Dieser Plan ist nicht für die Bestellung von Einbaumöbeln verwendbar. Naturmaße erforderlich!

Alle Maße sind in Zentimeter, sofern nicht  
anderes angegeben.  
Boden- und Wandbeläge, Elektro-, Sanitär- und  
sonstige Ausstattung laut gültiger  
Ausstattungsbeschreibung.

SEITE	31
-------	----

PLANSTAND	09.07.2025
-----------	------------

alle Höhen in cm  
 BH....Brüstungshöhe  
 VS ....Vorlestufe  
 OL ....Oberlicht  
 RH ....Raumhöhe  
 GH ....Geländerhöhe  
 ZH ....Zaunhöhe  
 PH ....Parapethöhe  
 HT ....Handtuchheizkörper  
 RWA....Rauchwärmeabzug  
 ■■■ Sicherungskasten  
 ■■■ Fußbodenheizung verteiler  
 ▼ Lüftung

MASSSTAB 1:100  
MASSSTÄBLICHE ABWEICHUNG BEIM AUSDRUCK MÖGLICH