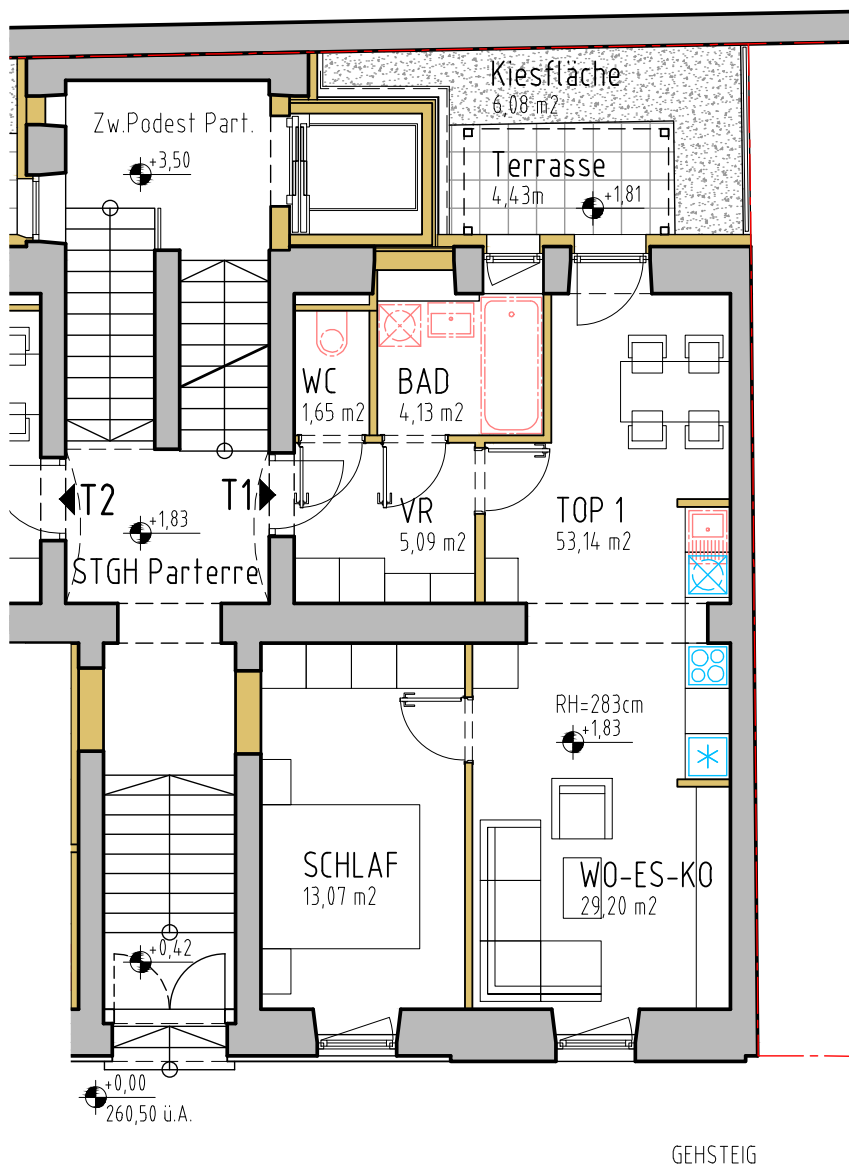


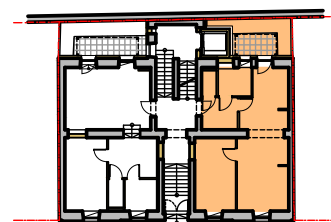
LIVING SPACE B59

Bürgerstraße 59
4020 Linz



TOP 1 / Parterre

Wohnnutzfläche:	53,14 m²
Terrasse:	4,43 m ²
Kiesfläche:	6,08 m ²
Kellerabteil 06:	2,64 m ²
PKW-Stellplatz:	0 stk



Grundriss 1:100

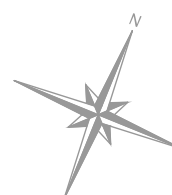
PARKSTREIFEN

Übersicht Parterre 1:500

- Bestand
- Neubau



M 1:100



PlanNr. 7001

Darstellung vorbehaltlich der Bau- u. Ausstattungsbeschreibung. Abgebildete Inneneinrichtung ist exemplarisch und nicht Verkaufsgegenstand.