

TOP 2.2

Lage EG, 1. OG, DG
Zimmer 5

1. Vorraum	8,13 m ²
2. WC	1,26 m ²
3. AR	5,48 m ²
4. Wohnküche	41,97 m ²
5. Gang	5,72 m ²
6. Badezimmer/WC	4,69 m ²
7. Zimmer	10,21 m ²
8. Zimmer	14,81 m ²
9. Zimmer	14,33 m ²
10. Gang	2,0 m ²
11. Bad	5,30 m ²
12. Zimmer	15,58 m ²

Wohnnutzfläche 129,48 m²

13. Terrasse (1.OG)	7,56 m ²
14. Garten	40,66 m ²
15. Balkon (EG)	6,09 m ²
16. Terrasse (DG)	14,39 m ²



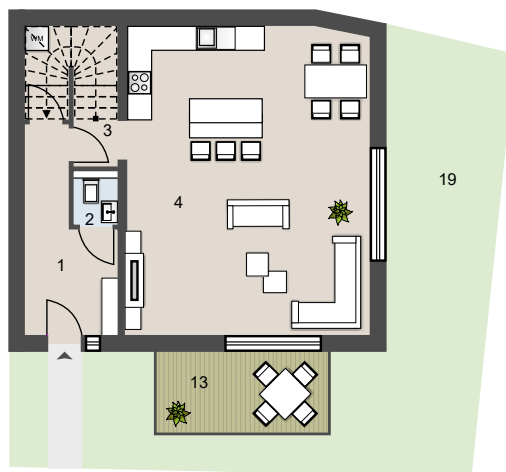
DACHGESCHOSS



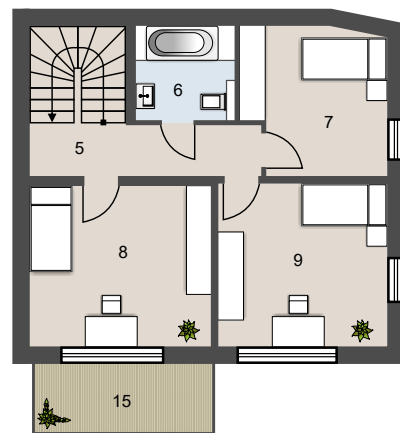
1. OBERGESCHOSS



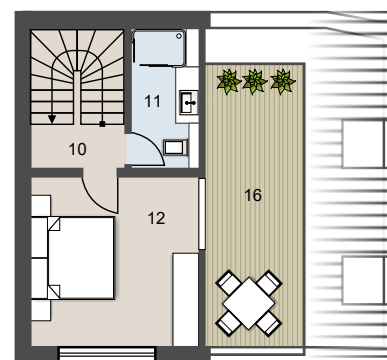
ERDGESCHOSS



ERDGESCHOSS



1. OBERGESCHOSS



DACHGESCHOSS

FLORIVITA

STAMMERSDORFER STRASSE 39
1210 WIEN



DIE ANGEGEBENEN MASSE SIND ZIRKAWERTE. MASSABWEICHUNGEN BIS ZU 3% DER GESAMTFLÄCHE, SOWIE TECHNISCH ERFORDERLICHE ÄNDERUNGEN SIND MÖGLICH. EINGETRAGENE MÖBLIERUNGEN SIND IM KAUFPREIS NICHT ENTHALTEN. DIE SANITÄREINRICHTUNG IST SINNBILDICH ZU VERSTEHEN, DIE AUSSTATTUNG ERFOLGT GEMÄSS BAU- UND AUSSTATTUNGSBESCHREIBUNG.



SIEBEN DÖRFER IMMOBILIEN

MARC-AUREL-STRASSE 4/16
1010 WIEN

VERTRIEB@7DOERFER.AT
+43 664 2867935