

JADENHOF

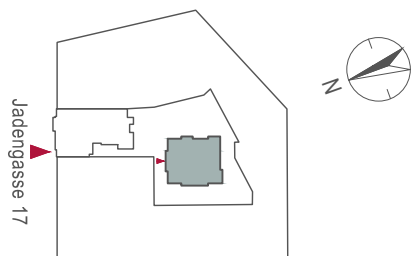
Jadengasse 17, 1150 Wien

NACHHALTIGER
IMMOBILIENFONDS
ÖSTERREICH
Ein Projekt des

E01

Top 2/2

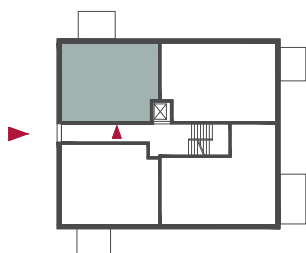
Stand 10.8.2020



1	Wohn/Essraum	22,10 m ²
2	Zimmer	12,54 m ²
3	Zimmer	9,09 m ²
4	Bad	5,16 m ²
5	WC	1,73 m ²
6	Vorraum	5,95 m ²

Gesamt 56,57 m²

7	Terrasse	8,37 m ²
8	Gartenfläche	45,20 m ²



- Kein Ausführungsplan - Maße ohne Gewähr
- Technische und gestalterische Änderungen vorbehalten
- Geringfügige Änderungen der Wohnnutzfläche im Zuge der Ausführungsplanung möglich
- Dieser Plan ist zum Anfertigen von Einbaumöbeln nicht geeignet
- Strichliert dargestellte Einrichtung dient nur zur Veranschaulichung und ist nicht Teil der Grundausstattung

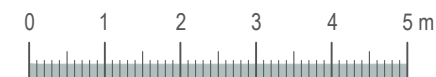


Top 2/2

klimaaktiv



M 1:100



JADENHOF

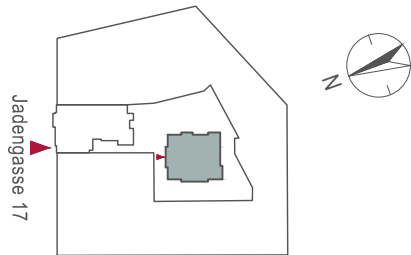
Jadengasse 17, 1150 Wien

Ein Projekt des
**NACHHALTIGER
IMMOBILIENFONDS
ÖSTERREICH**

E01

Top 2/3

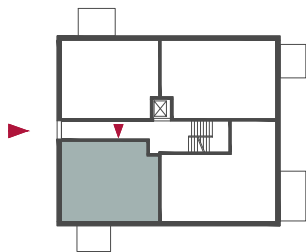
Stand 10.8.2020



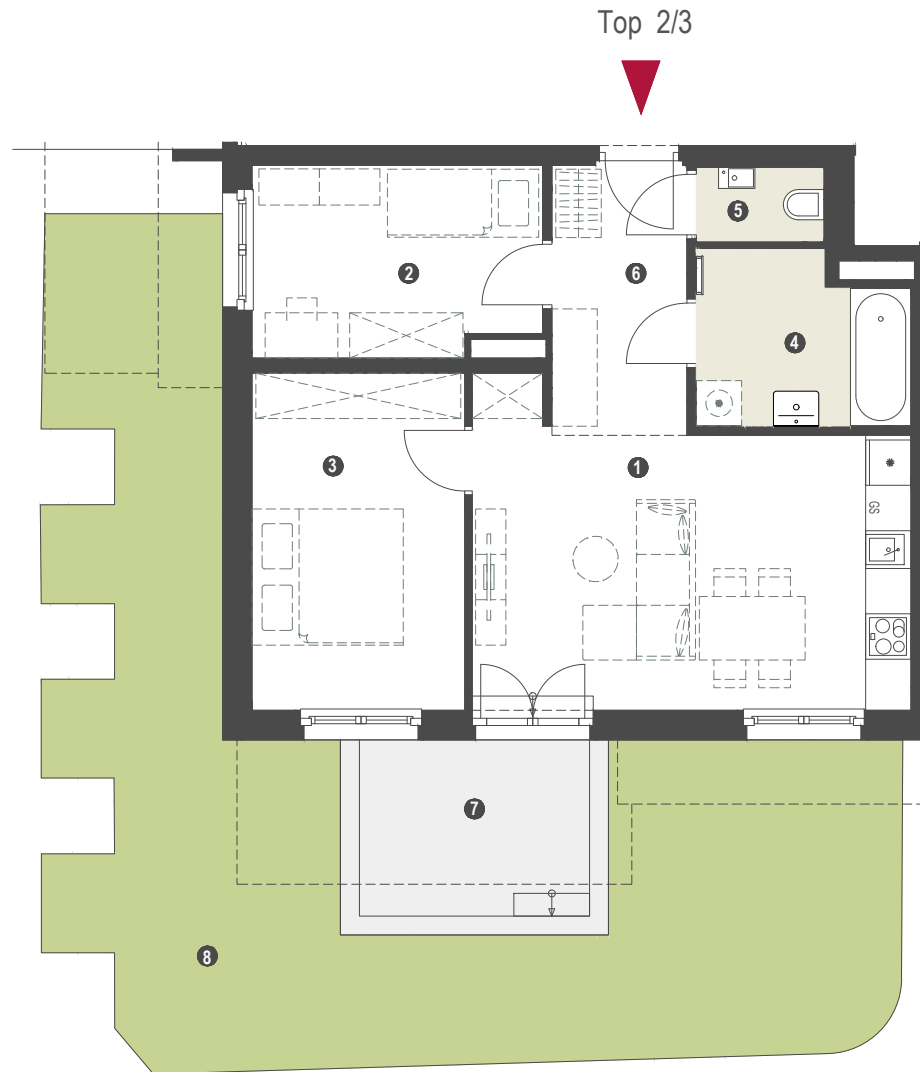
1	Wohn/Essraum	21,88 m ²
2	Zimmer	9,45 m ²
3	Zimmer	12,54 m ²
4	Bad	6,03 m ²
5	WC	1,67 m ²
6	Vorraum	6,37 m ²

Gesamt 57,94 m²

7	Terrasse	7,10 m ²
8	Gartenfläche	44,30 m ²



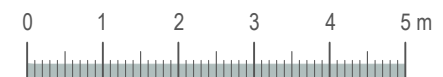
- Kein Ausführungsplan - Maße ohne Gewähr
- Technische und gestalterische Änderungen vorbehalten
- Geringfügige Änderungen der Wohnnutzfläche im Zuge der Ausführungsplanung möglich
- Dieser Plan ist zum Anfertigen von Einbaumöbeln nicht geeignet
- Strichliert dargestellte Einrichtung dient nur zur Veranschaulichung und ist nicht Teil der Grundausstattung



klimaaktiv



M 1:100



JADENHOF

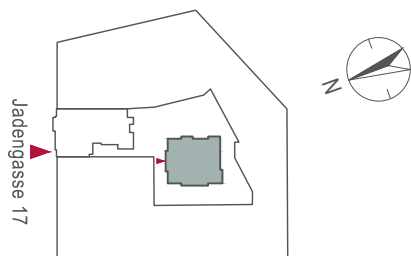
Jadengasse 17, 1150 Wien

Ein Projekt des
**NACHHALTIGER
IMMOBILIENFONDS
ÖSTERREICH**

E01

Top 2/4

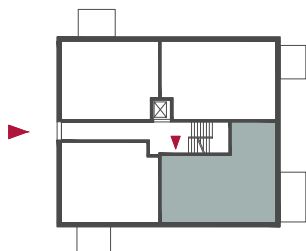
Stand 10.8.2020



1	Wohn/Essraum	24,58 m ²
2	Zimmer	8,98 m ²
3	Zimmer	8,97 m ²
4	Zimmer	12,04 m ²
5	Bad	4,83 m ²
6	WC	1,45 m ²
7	Vorraum	10,60 m ²

Gesamt 71,45 m²

8	Terrasse	9,50 m ²
9	Gartenfläche	22,10 m ²

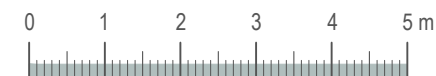


- Kein Ausführungsplan - Maße ohne Gewähr
- Technische und gestalterische Änderungen vorbehalten
- Geringfügige Änderungen der Wohnnutzfläche im Zuge der Ausführungsplanung möglich
- Dieser Plan ist zum Anfertigen von Einbaumöbeln nicht geeignet
- Strichliert dargestellte Einrichtung dient nur zur Veranschaulichung und ist nicht Teil der Grundausstattung



klimaaktiv

M 1:100



JADENHOF

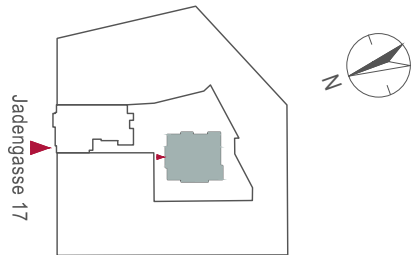
Jadengasse 17, 1150 Wien

NACHHALTIGER
IMMOBILIENFONDS
ÖSTERREICH
Ein Projekt des

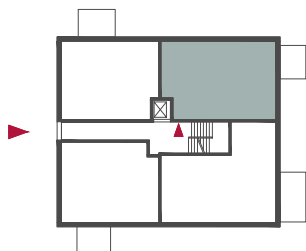
E01

Top 2/5

Stand 10.8.2020



1	Wohn/Essraum	26,96 m ²
2	Zimmer	11,98 m ²
3	Zimmer	9,72 m ²
4	WC	1,83 m ²
5	Bad	4,93 m ²
6	Abstellraum	1,54 m ²
7	Vorraum	10,50 m ²
Gesamt		67,46 m²
8	Terrasse	7,09 m ²
9	Gartenfläche	81,50 m ²



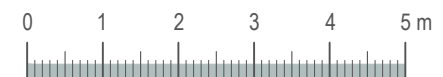
- Kein Ausführungsplan - Maße ohne Gewähr
- Technische und gestalterische Änderungen vorbehalten
- Geringfügige Änderungen der Wohnnutzfläche im Zuge der Ausführungsplanung möglich
- Dieser Plan ist zum Anfertigen von Einbaumöbeln nicht geeignet
- Strichliert dargestellte Einrichtung dient nur zur Veranschaulichung und ist nicht Teil der Grundausstattung



Top 2/5

klimaaktiv

M 1:100



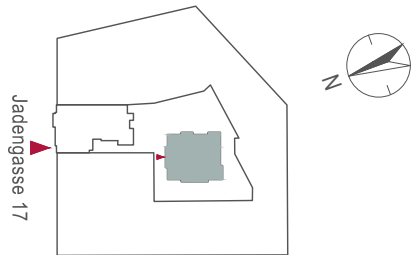
JADENHOF

Jadengasse 17, 1150 Wien

E02

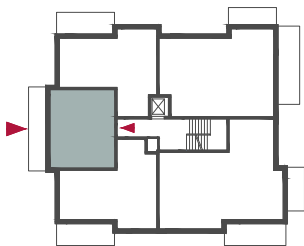
Top 2/6

Stand 10.8.2020



1	Wohn/Essraum	21,93 m ²
2	Zimmer	9,79 m ²
3	Dusche/WC	4,28 m ²
4	Vorraum	3,42 m ²

Gesamt	39,42 m²	
5	Balkon	11,26 m ²



- Kein Ausführungsplan - Maße ohne Gewähr
- Technische und gestalterische Änderungen vorbehalten
- Geringfügige Änderungen der Wohnnutzfläche im Zuge der Ausführungsplanung möglich
- Dieser Plan ist zum Anfertigen von Einbaumöbeln nicht geeignet
- Strichliert dargestellte Einrichtung dient nur zur Veranschaulichung und ist nicht Teil der Grundausstattung

NACHHALTIGER
IMMOBILIENFONDS
ÖSTERREICH

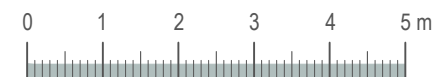
Ein Projekt des



Top 2/6

klimaaktiv

M 1:100



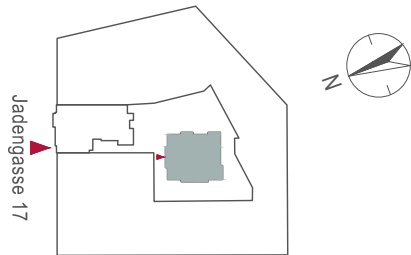
JADENHOF

Jadengasse 17, 1150 Wien

E02

Top 2/7

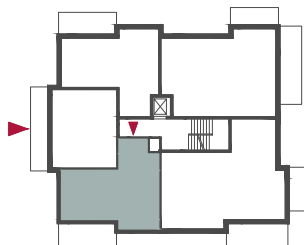
Stand 10.8.2020



1	Wohn/Essraum	25,18 m ²
2	Zimmer	12,36 m ²
3	WC	1,76 m ²
4	Bad	3,32 m ²
5	Vorraum	5,40 m ²

Gesamt 48,02 m²

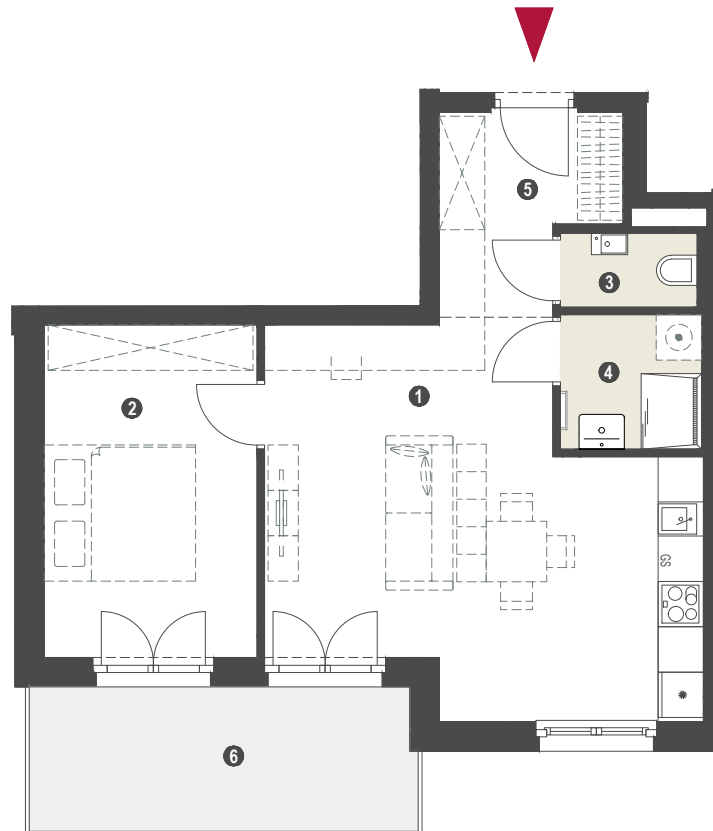
6 Balkon 9,73 m²



- Kein Ausführungsplan - Maße ohne Gewähr
- Technische und gestalterische Änderungen vorbehalten
- Geringfügige Änderungen der Wohnnutzfläche im Zuge der Ausführungsplanung möglich
- Dieser Plan ist zum Anfertigen von Einbaumöbeln nicht geeignet
- Strichliert dargestellte Einrichtung dient nur zur Veranschaulichung und ist nicht Teil der Grundausstattung

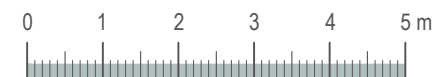
Ein Projekt des
**NACHHALTIGER
IMMOBILIENFONDS
ÖSTERREICH**

Top 2/7



klimaaktiv
● ● ● ● ●

M 1:100



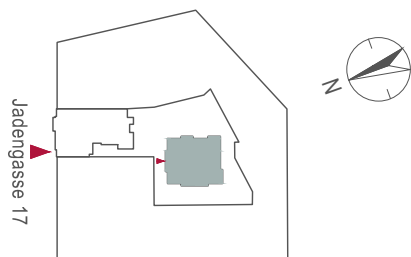
JADENHOF

Jadengasse 17, 1150 Wien

E02

Top 2/8

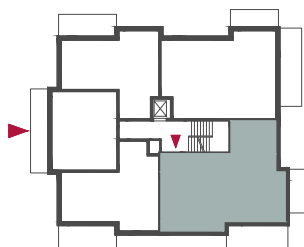
Stand 10.8.2020



1	Wohn/Essraum	31,21 m ²
2	Zimmer	10,00 m ²
3	Zimmer	10,00 m ²
4	Zimmer	12,04 m ²
5	Bad	4,83 m ²
6	WC	1,45 m ²
7	Vorraum	10,60 m ²

Gesamt 80,13 m²

8	Balkon	10,34 m ²
9	Balkon	5,79 m ²

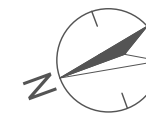
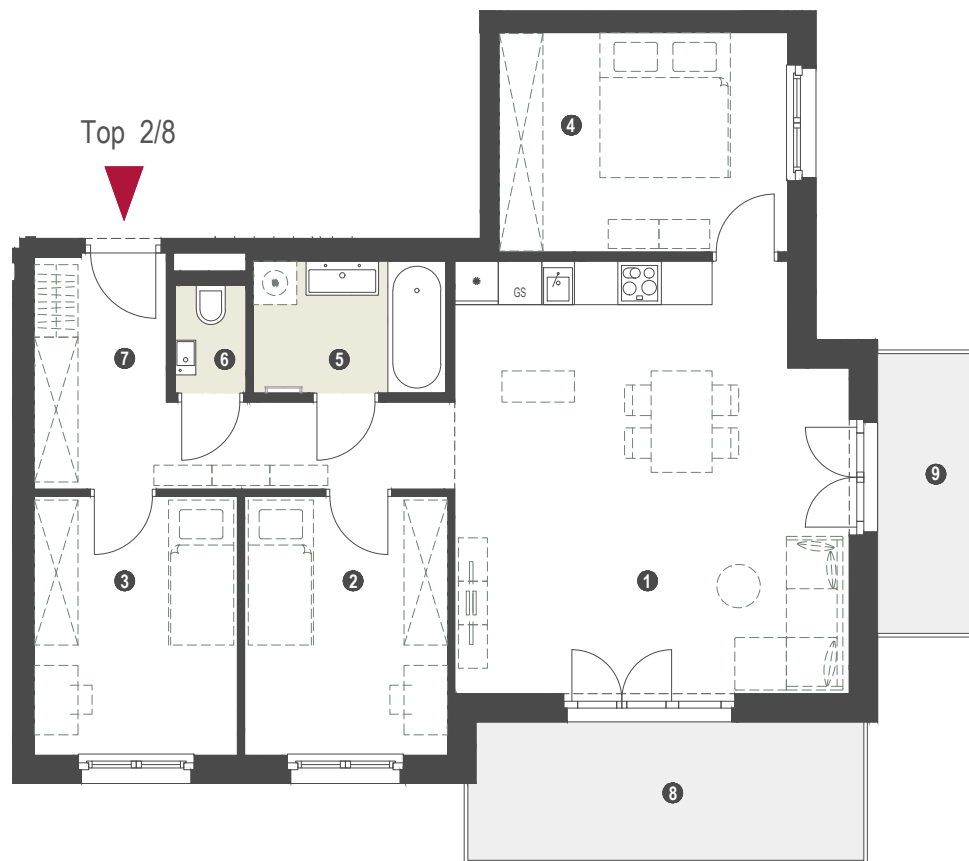


- Kein Ausführungsplan - Maße ohne Gewähr
- Technische und gestalterische Änderungen vorbehalten
- Geringfügige Änderungen der Wohnnutzfläche im Zuge der Ausführungsplanung möglich
- Dieser Plan ist zum Anfertigen von Einbaumöbeln nicht geeignet
- Strichliert dargestellte Einrichtung dient nur zur Veranschaulichung und ist nicht Teil der Grundausstattung

NACHHALTIGER
IMMOBILIENFONDS
ÖSTERREICH

Ein Projekt des

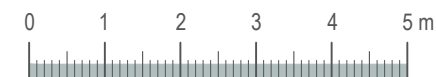
Top 2/8



klimaaktiv



M 1:100



JADENHOF

Jadengasse 17, 1150 Wien

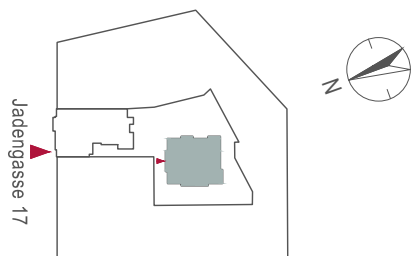
NACHHALTIGER
IMMOBILIENFONDS
ÖSTERREICH

Ein Projekt des

E02

Top 2/9

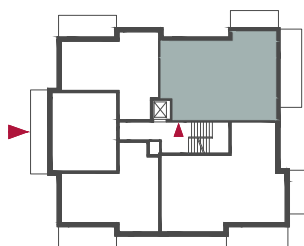
Stand 10.8.2020



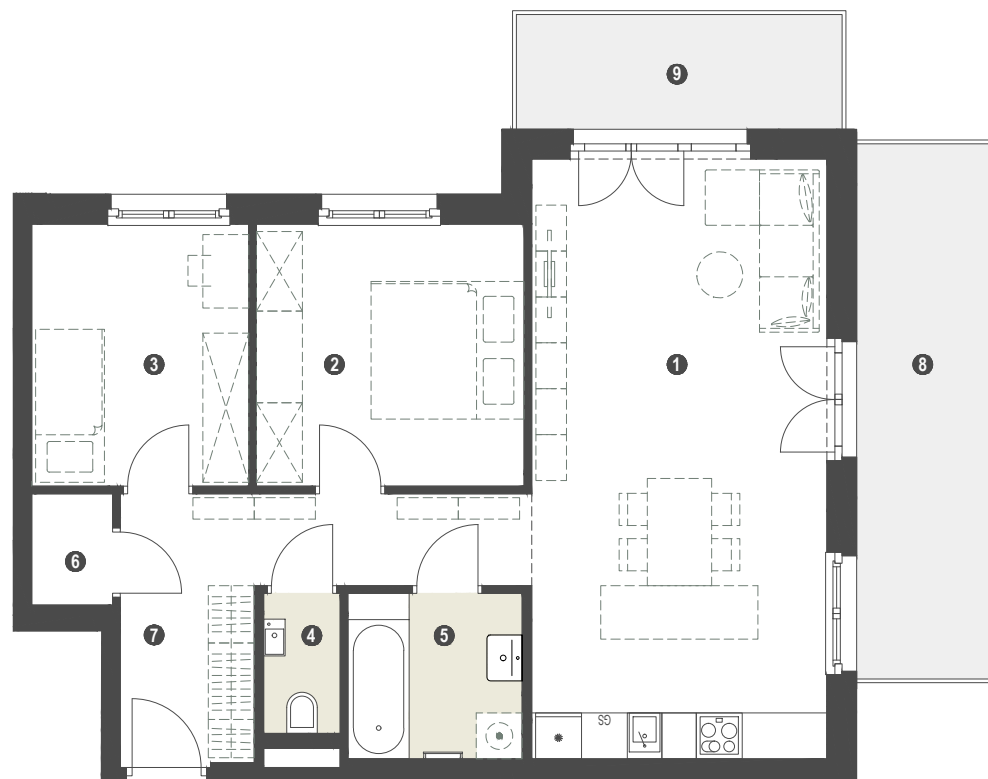
1	Wohn/Essraum	30,24 m ²
2	Zimmer	11,98 m ²
3	Zimmer	9,72 m ²
4	WC	1,83 m ²
5	Bad	4,93 m ²
6	Abstellraum	1,54 m ²
7	Vorraum	10,50 m ²

Gesamt 70,74 m²

8	Balkon	13,36 m ²
9	Balkon	6,39 m ²



- Kein Ausführungsplan - Maße ohne Gewähr
- Technische und gestalterische Änderungen vorbehalten
- Geringfügige Änderungen der Wohnnutzfläche im Zuge der Ausführungsplanung möglich
- Dieser Plan ist zum Anfertigen von Einbaumöbeln nicht geeignet
- Strichliert dargestellte Einrichtung dient nur zur Veranschaulichung und ist nicht Teil der Grundausstattung

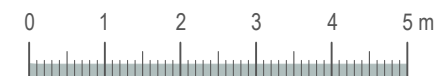


Top 2/9



klimaaktiv

M 1:100



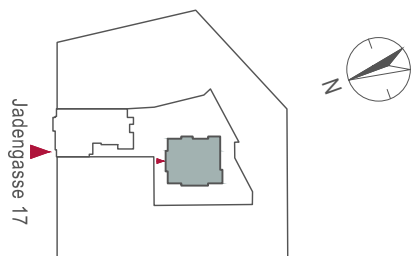
JADENHOF

Jadengasse 17, 1150 Wien

E02

Top 2/10

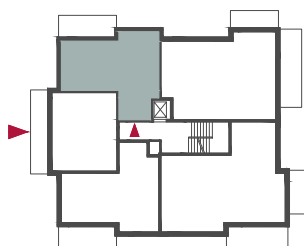
Stand 10.8.2020



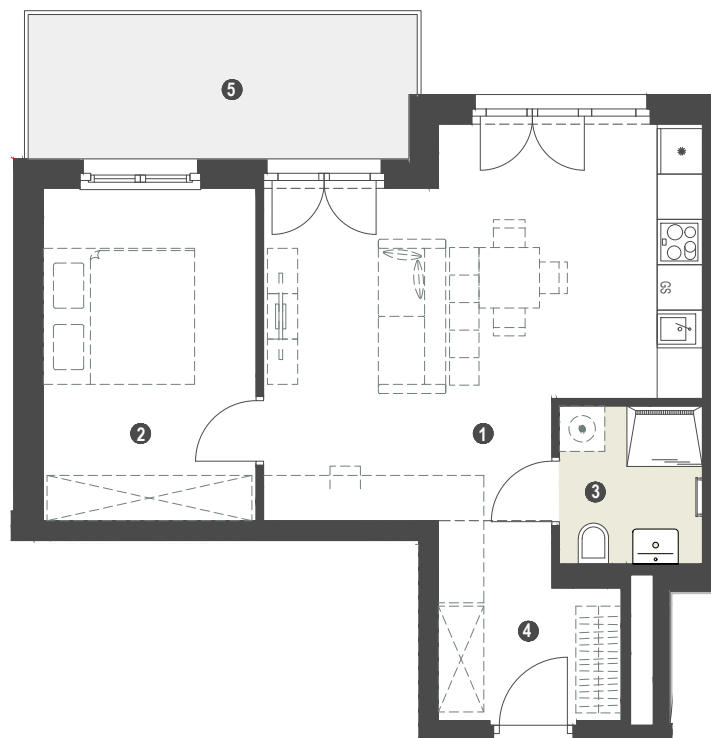
1	Wohn/Essraum	25,30 m ²
2	Zimmer	12,36 m ²
3	Dusche/WC	3,95 m ²
4	Vorraum	5,50 m ²

Gesamt 47,11 m²

5 Balkon 9,73 m²



- Kein Ausführungsplan - Maße ohne Gewähr
- Technische und gestalterische Änderungen vorbehalten
- Geringfügige Änderungen der Wohnnutzfläche im Zuge der Ausführungsplanung möglich
- Dieser Plan ist zum Anfertigen von Einbaumöbeln nicht geeignet
- Strichliert dargestellte Einrichtung dient nur zur Veranschaulichung und ist nicht Teil der Grundausstattung



Top 2/10

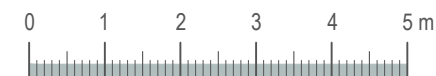
NACHHALTIGER
IMMOBILIENFONDS
ÖSTERREICH

Ein Projekt des



klimaaktiv

M 1:100



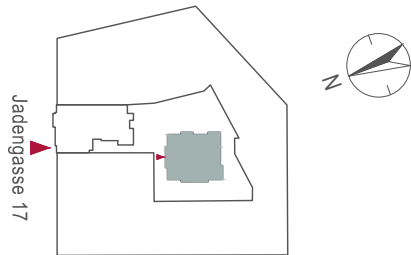
JADENHOF

Jadengasse 17, 1150 Wien

E03

Top 2/11

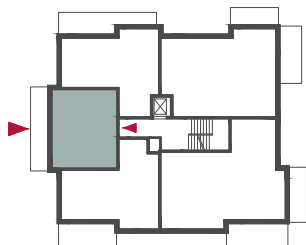
Stand 10.8.2020



1 Wohn/Essraum	21,93 m ²
2 Zimmer	9,79 m ²
3 Dusche/WC	8,10 m ²
4 Vorraum	3,42 m ²

Gesamt 39,42 m²

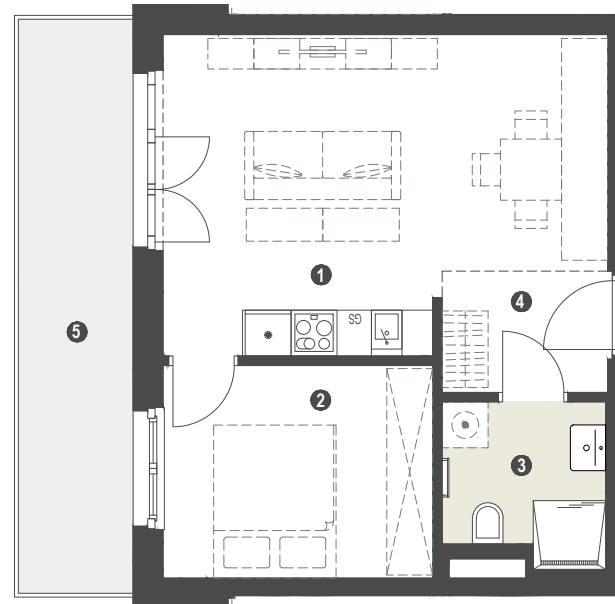
5 Balkon 11,26 m²



- Kein Ausführungsplan - Maße ohne Gewähr
- Technische und gestalterische Änderungen vorbehalten
- Geringfügige Änderungen der Wohnnutzfläche im Zuge der Ausführungsplanung möglich
- Dieser Plan ist zum Anfertigen von Einbaumöbeln nicht geeignet
- Strichliert dargestellte Einrichtung dient nur zur Veranschaulichung und ist nicht Teil der Grundausstattung

NACHHALTIGER
IMMOBILIENFONDS
ÖSTERREICH

Ein Projekt des

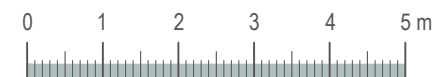


Top 2/11

klimaaktiv



M 1:100



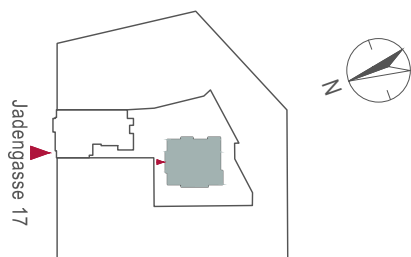
JADENHOF

Jadengasse 17, 1150 Wien

E03

Top 2/12

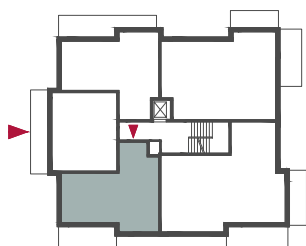
Stand 10.8.2020



1	Wohn/Essraum	25,18 m ²
2	Zimmer	12,36 m ²
3	WC	1,76 m ²
4	Bad	3,32 m ²
5	Vorraum	5,40 m ²

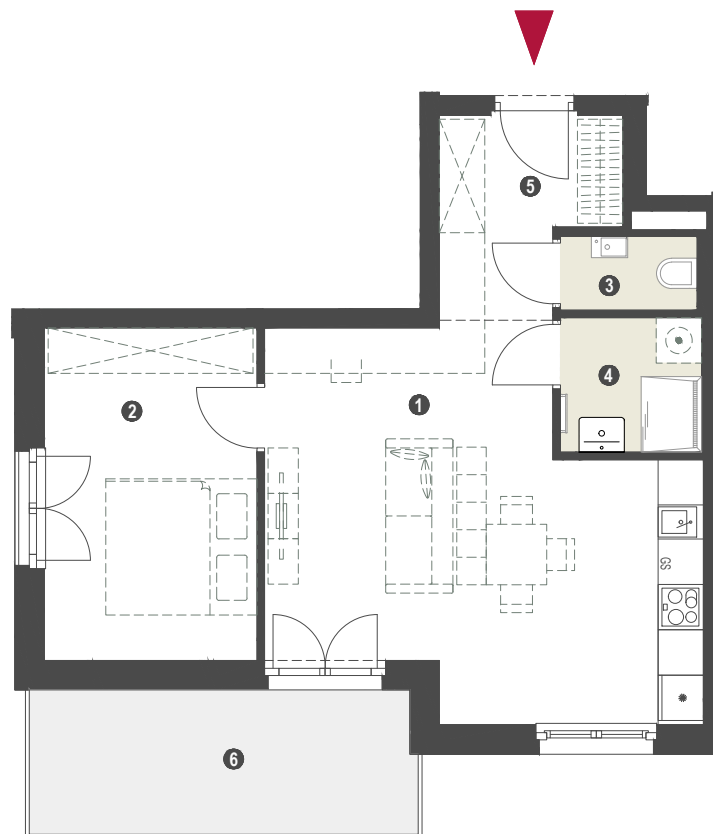
Gesamt 48,02 m²

6 Balkon 9,73 m²



- Kein Ausführungsplan - Maße ohne Gewähr
- Technische und gestalterische Änderungen vorbehalten
- Geringfügige Änderungen der Wohnnutzfläche im Zuge der Ausführungsplanung möglich
- Dieser Plan ist zum Anfertigen von Einbaumöbeln nicht geeignet
- Strichliert dargestellte Einrichtung dient nur zur Veranschaulichung und ist nicht Teil der Grundausstattung

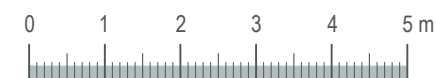
Top 2/12



klimaaktiv



M 1:100



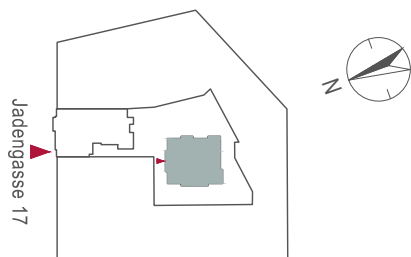
JADENHOF

Jadengasse 17, 1150 Wien

E03

Top 2/13

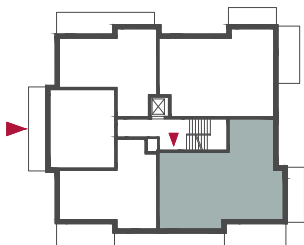
Stand 10.8.2020



1	Wohn/Essraum	31,21 m ²
2	Zimmer	10,00 m ²
3	Zimmer	10,00 m ²
4	Zimmer	12,04 m ²
5	Bad	4,83 m ²
6	WC	1,45 m ²
7	Vorraum	10,60 m ²

Gesamt 80,13 m²

8	Balkon	10,34 m ²
9	Balkon	7,34 m ²

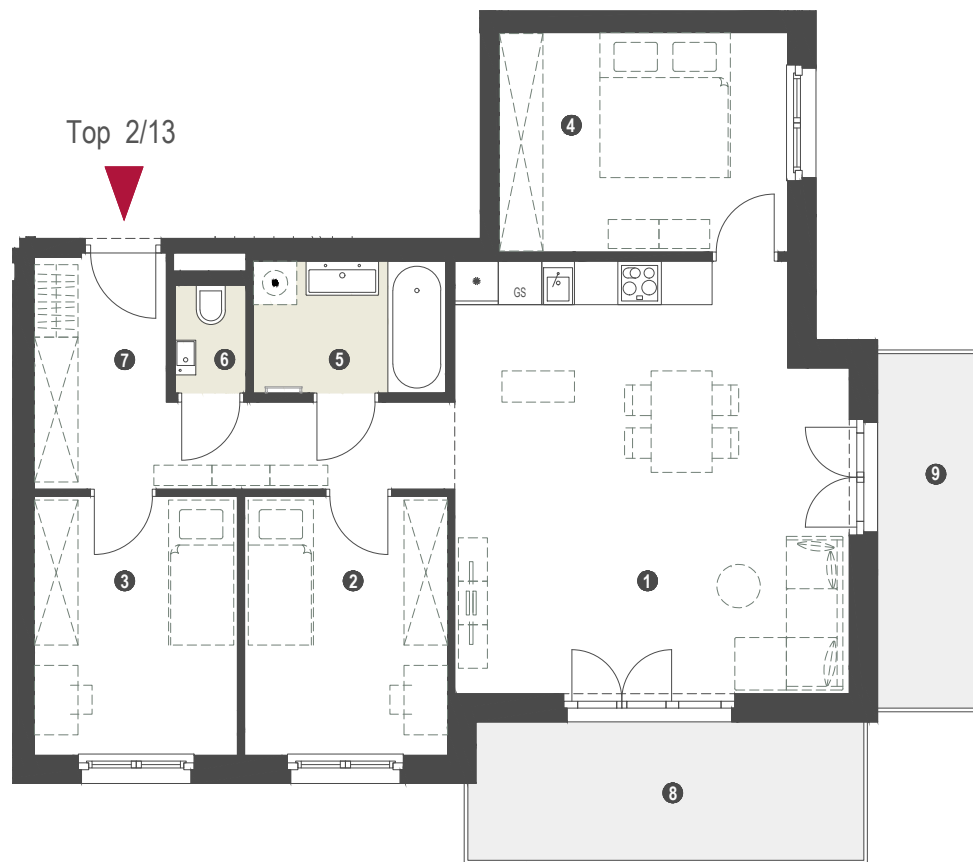


- Kein Ausführungsplan - Maße ohne Gewähr
- Technische und gestalterische Änderungen vorbehalten
- Geringfügige Änderungen der Wohnnutzfläche im Zuge der Ausführungsplanung möglich
- Dieser Plan ist zum Anfertigen von Einbaumöbeln nicht geeignet
- Strichliert dargestellte Einrichtung dient nur zur Veranschaulichung und ist nicht Teil der Grundausstattung

NACHHALTIGER
IMMOBILIENFONDS
ÖSTERREICH

Ein Projekt des

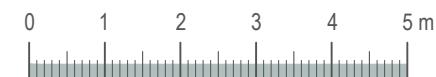
Top 2/13



klimaaktiv



M 1:100



JADENHOF

Jadengasse 17, 1150 Wien

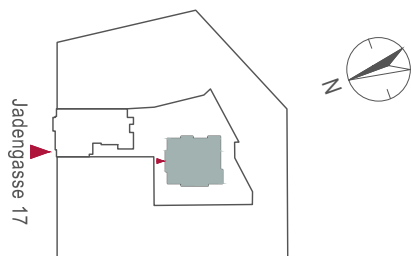
NACHHALTIGER
IMMOBILIENFONDS
ÖSTERREICH

Ein Projekt des

E03

Top 2/14

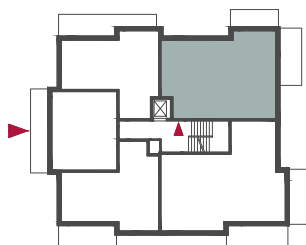
Stand 10.8.2020



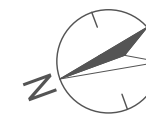
1	Wohn/Essraum	30,24 m ²
2	Zimmer	11,98 m ²
3	Zimmer	9,72 m ²
4	WC	1,83 m ²
5	Bad	4,93 m ²
6	Abstellraum	1,54 m ²
7	Vorraum	10,50 m ²

Gesamt 70,74 m²

8	Balkon	9,72 m ²
9	Balkon	6,39 m ²



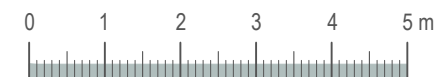
- Kein Ausführungsplan - Maße ohne Gewähr
- Technische und gestalterische Änderungen vorbehalten
- Geringfügige Änderungen der Wohnnutzfläche im Zuge der Ausführungsplanung möglich
- Dieser Plan ist zum Anfertigen von Einbaumöbeln nicht geeignet
- Strichliert dargestellte Einrichtung dient nur zur Veranschaulichung und ist nicht Teil der Grundausstattung



Top 2/14

klimaaktiv

M 1:100



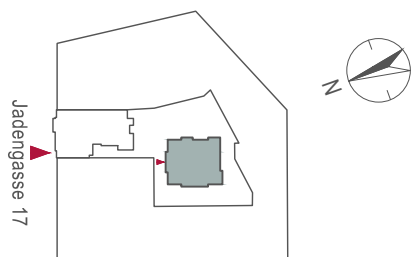
JADENHOF

Jadengasse 17, 1150 Wien

E03

Top 2/15

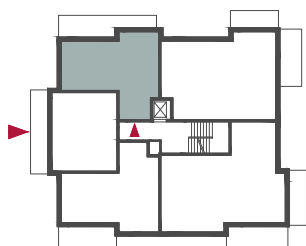
Stand 10.8.2020



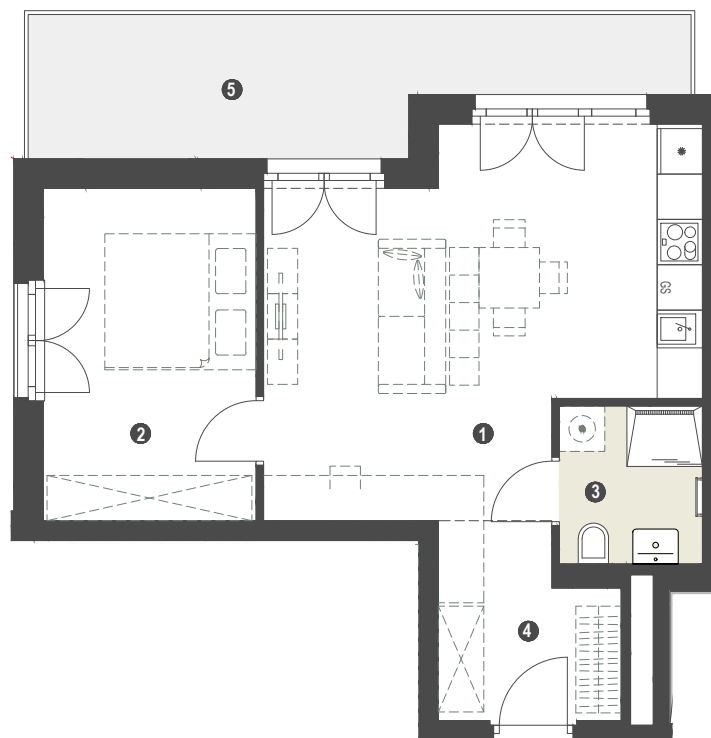
1	Wohn/Essraum	25,30 m ²
2	Zimmer	12,36 m ²
3	Dusche/WC	3,95 m ²
4	Vorraum	5,50 m ²

Gesamt 47,11 m²

5 Balkon 13,57 m²



- Kein Ausführungsplan - Maße ohne Gewähr
- Technische und gestalterische Änderungen vorbehalten
- Geringfügige Änderungen der Wohnnutzfläche im Zuge der Ausführungsplanung möglich
- Dieser Plan ist zum Anfertigen von Einbaumöbeln nicht geeignet
- Strichliert dargestellte Einrichtung dient nur zur Veranschaulichung und ist nicht Teil der Grundausstattung



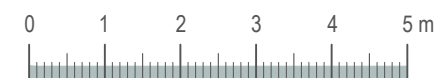
Top 2/15



Ein Projekt des
**NACHHALTIGER
IMMOBILIENFONDS
ÖSTERREICH**

klimaaktiv
● ● ● ● ●

M 1:100



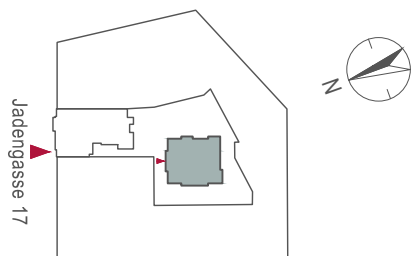
JADENHOF

Jadengasse 17, 1150 Wien

E04

Top 2/16

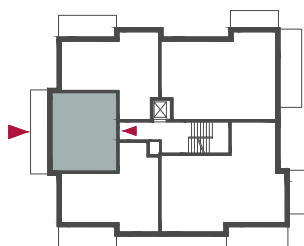
Stand 10.8.2020



1	Wohn/Essraum	21,93 m ²
2	Zimmer	9,79 m ²
3	Dusche/WC	4,28 m ²
4	Vorraum	3,42 m ²

Gesamt 39,42 m²

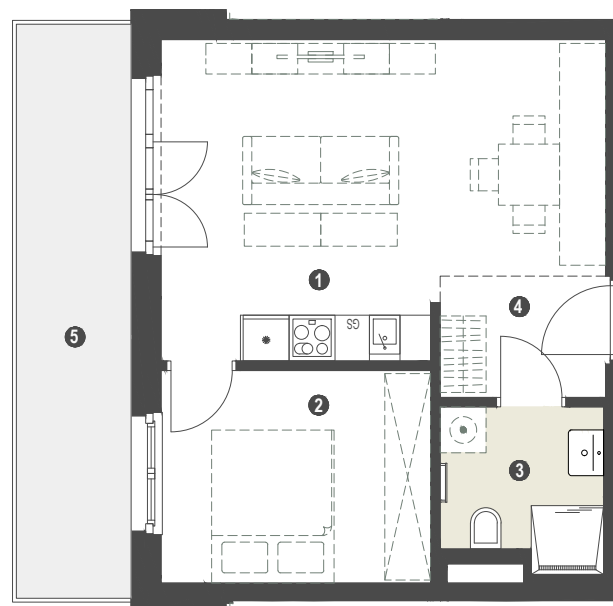
5 Balkon 11,26 m²



- Kein Ausführungsplan - Maße ohne Gewähr
- Technische und gestalterische Änderungen vorbehalten
- Geringfügige Änderungen der Wohnnutzfläche im Zuge der Ausführungsplanung möglich
- Dieser Plan ist zum Anfertigen von Einbaumöbeln nicht geeignet
- Strichliert dargestellte Einrichtung dient nur zur Veranschaulichung und ist nicht Teil der Grundausstattung

NACHHALTIGER
IMMOBILIENFONDS
ÖSTERREICH

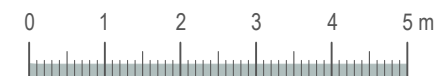
Ein Projekt des



Top 2/16

M 1:100

klimaaktiv



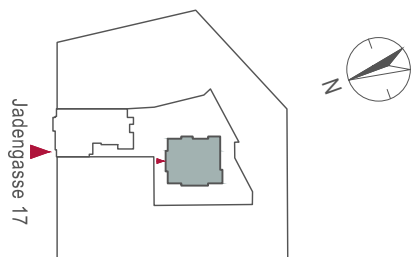
JADENHOF

Jadengasse 17, 1150 Wien

E04

Top 2/17

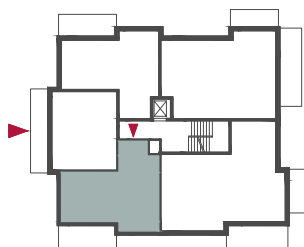
Stand 10.8.2020



1	Wohn/Essraum	25,18 m ²
2	Zimmer	12,36 m ²
3	WC	1,76 m ²
4	Bad	3,32 m ²
5	Vorraum	5,40 m ²

Gesamt 48,02 m²

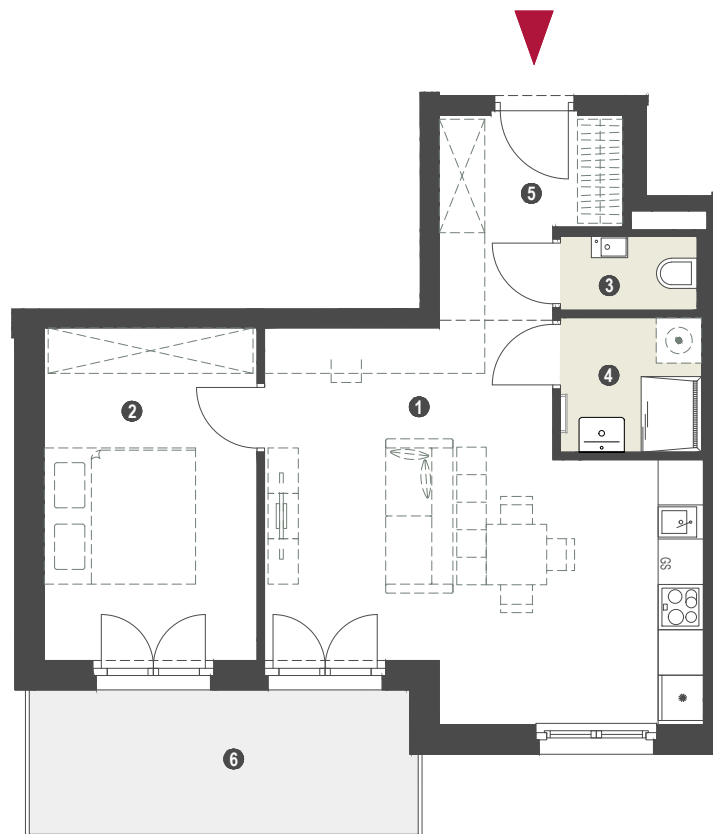
6 Balkon 9,73 m²



- Kein Ausführungsplan - Maße ohne Gewähr
- Technische und gestalterische Änderungen vorbehalten
- Geringfügige Änderungen der Wohnnutzfläche im Zuge der Ausführungsplanung möglich
- Dieser Plan ist zum Anfertigen von Einbaumöbeln nicht geeignet
- Strichliert dargestellte Einrichtung dient nur zur Veranschaulichung und ist nicht Teil der Grundausstattung

Ein Projekt des
**NACHHALTIGER
IMMOBILIENFONDS
ÖSTERREICH**

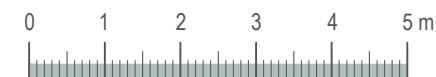
Top 2/17



klimaaktiv



M 1:100



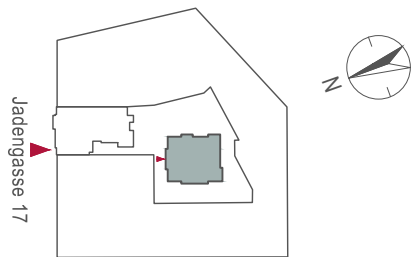
JADENHOF

Jadengasse 17, 1150 Wien

E04

Top 2/18

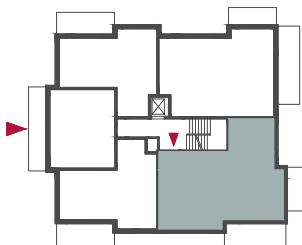
Stand 10.8.2020



1	Wohn/Essraum	31,21 m ²
2	Zimmer	10,00 m ²
3	Zimmer	10,00 m ²
4	Zimmer	12,04 m ²
5	Bad	4,83 m ²
6	WC	1,45 m ²
7	Vorraum	10,60 m ²

Gesamt 80,13 m²

8	Balkon	10,34 m ²
9	Balkon	5,79 m ²

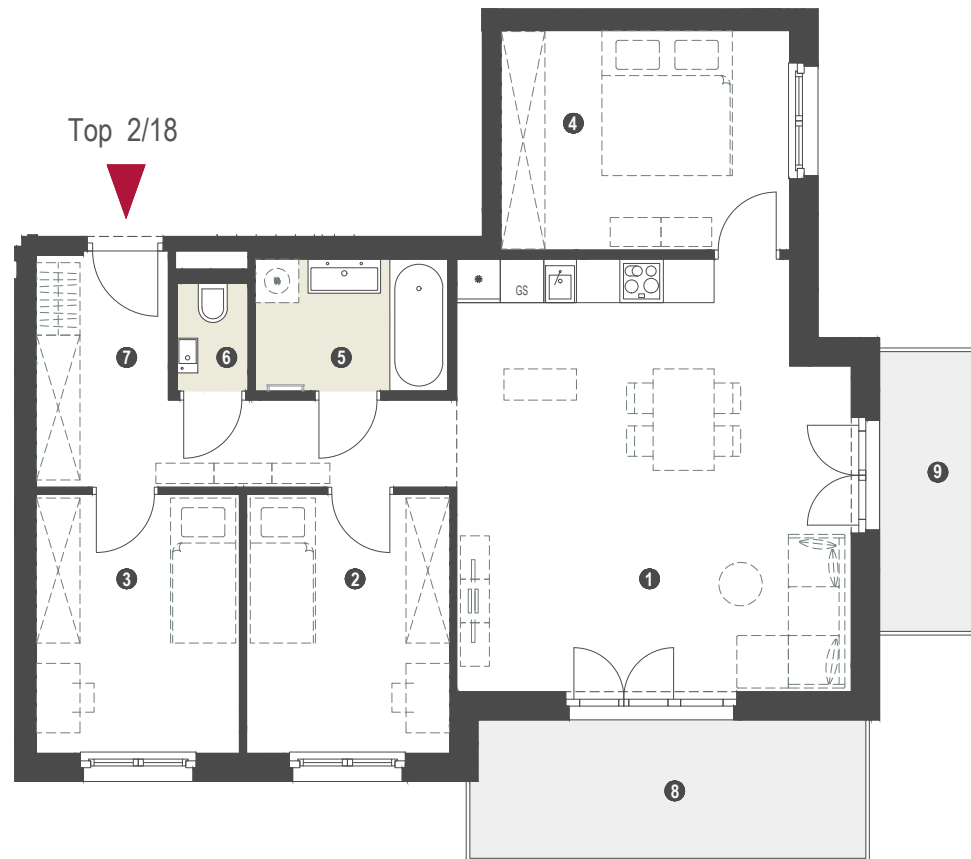


- Kein Ausführungsplan - Maße ohne Gewähr
- Technische und gestalterische Änderungen vorbehalten
- Geringfügige Änderungen der Wohnnutzfläche im Zuge der Ausführungsplanung möglich
- Dieser Plan ist zum Anfertigen von Einbaumöbeln nicht geeignet
- Strichliert dargestellte Einrichtung dient nur zur Veranschaulichung und ist nicht Teil der Grundausstattung

NACHHALTIGER
IMMOBILIENFONDS
ÖSTERREICH

Ein Projekt des

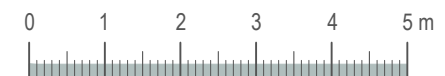
Top 2/18



klimaaktiv



M 1:100



JADENHOF

Jadengasse 17, 1150 Wien

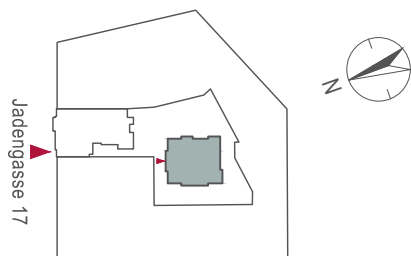
NACHHALTIGER
IMMOBILIENFONDS
ÖSTERREICH

Ein Projekt des

E04

Top 2/19

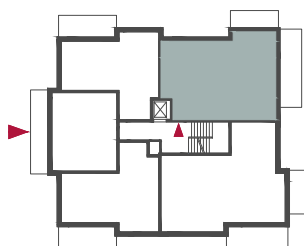
Stand 10.8.2020



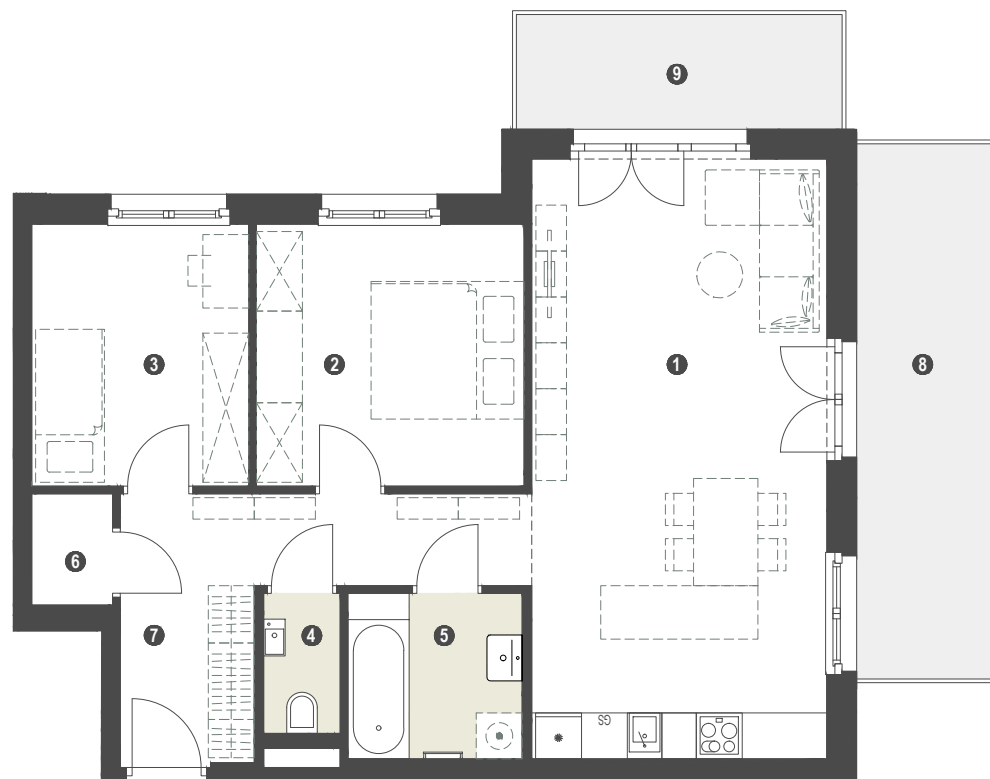
1	Wohn/Essraum	30,24 m ²
2	Zimmer	11,98 m ²
3	Zimmer	9,72 m ²
4	WC	1,83 m ²
5	Bad	4,93 m ²
6	Abstellraum	1,54 m ²
7	Vorraum	10,50 m ²

Gesamt 70,74 m²

8	Balkon	13,36 m ²
9	Balkon	6,39 m ²



- Kein Ausführungsplan - Maße ohne Gewähr
- Technische und gestalterische Änderungen vorbehalten
- Geringfügige Änderungen der Wohnnutzfläche im Zuge der Ausführungsplanung möglich
- Dieser Plan ist zum Anfertigen von Einbaumöbeln nicht geeignet
- Strichliert dargestellte Einrichtung dient nur zur Veranschaulichung und ist nicht Teil der Grundausstattung

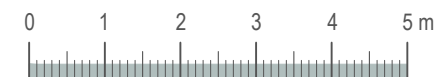


Top 2/19



klimaaktiv

M 1:100



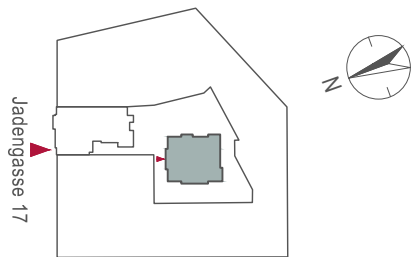
JADENHOF

Jadengasse 17, 1150 Wien

E04

Top 2/20

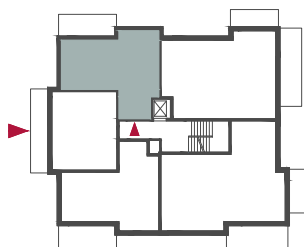
Stand 10.8.2020



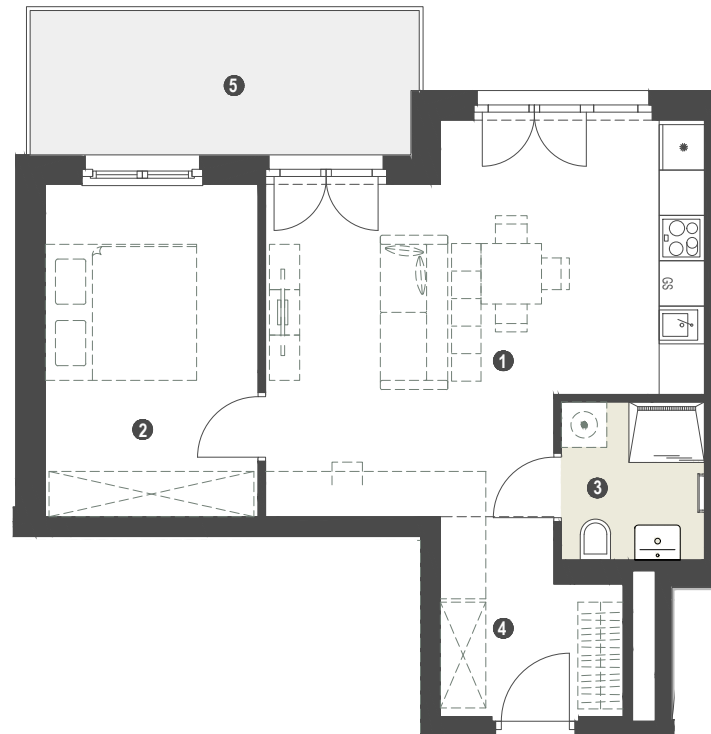
1	Wohn/Essraum	25,30 m ²
2	Zimmer	12,36 m ²
3	Dusche/WC	3,95 m ²
4	Vorraum	5,50 m ²

Gesamt 47,11 m²

5 Balkon 9,73 m²



- Kein Ausführungsplan - Maße ohne Gewähr
- Technische und gestalterische Änderungen vorbehalten
- Geringfügige Änderungen der Wohnnutzfläche im Zuge der Ausführungsplanung möglich
- Dieser Plan ist zum Anfertigen von Einbaumöbeln nicht geeignet
- Strichliert dargestellte Einrichtung dient nur zur Veranschaulichung und ist nicht Teil der Grundausstattung



Top 2/20

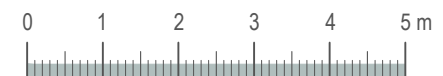
NACHHALTIGER
IMMOBILIENFONDS
ÖSTERREICH

Ein Projekt des



klimaaktiv

M 1:100



JADENHOF

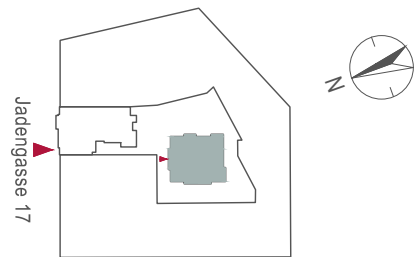
Jadengasse 17, 1150 Wien

Ein Projekt des
**NACHHALTIGER
IMMOBILIENFONDS
ÖSTERREICH**

E05

Top 2/21

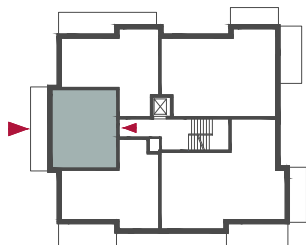
Stand 10.8.2020



1	Wohn/Essraum	21,93 m ²
2	Zimmer	9,79 m ²
3	Dusche/WC	4,28 m ²
4	Vorraum	3,42 m ²

Gesamt 39,42 m²

5 Balkon 11,26 m²



- Kein Ausführungsplan - Maße ohne Gewähr
- Technische und gestalterische Änderungen vorbehalten
- Geringfügige Änderungen der Wohnnutzfläche im Zuge der Ausführungsplanung möglich
- Dieser Plan ist zum Anfertigen von Einbaumöbeln nicht geeignet
- Strichliert dargestellte Einrichtung dient nur zur Veranschaulichung und ist nicht Teil der Grundausstattung

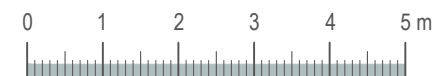


Top 2/21



klimaaktiv

M 1:100



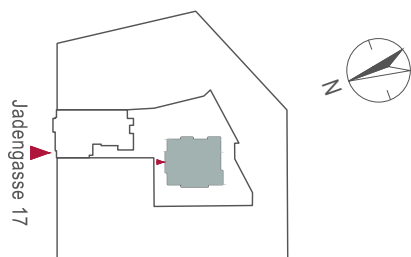
JADENHOF

Jadengasse 17, 1150 Wien

E05

Top 2/22

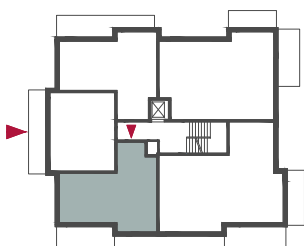
Stand 10.8.2020



1	Wohn/Essraum	25,18 m ²
2	Zimmer	12,36 m ²
3	WC	1,76 m ²
4	Bad	3,32 m ²
5	Vorraum	5,40 m ²

Gesamt 48,02 m²

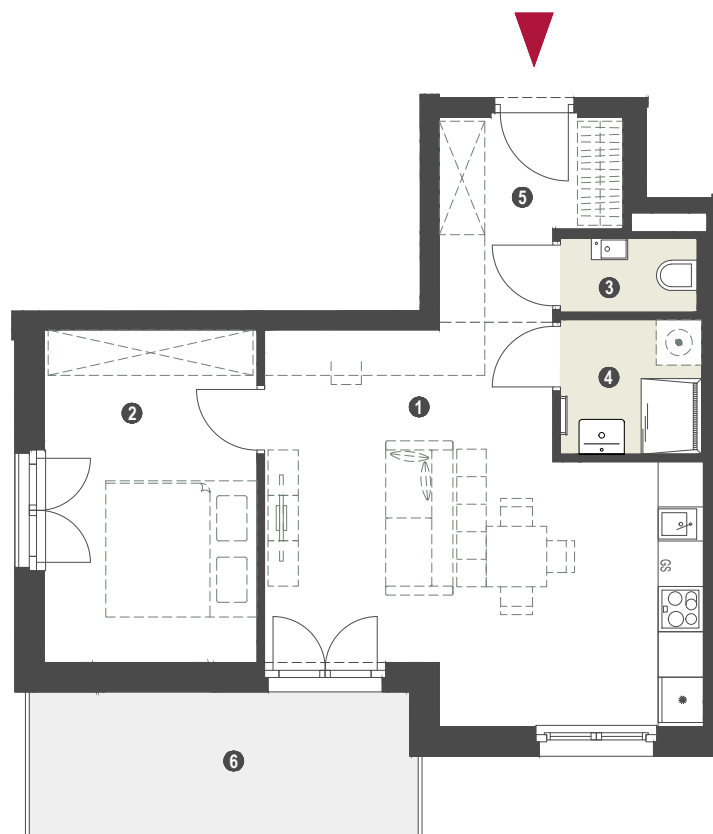
6 Balkon 9,73 m²



- Kein Ausführungsplan - Maße ohne Gewähr
- Technische und gestalterische Änderungen vorbehalten
- Geringfügige Änderungen der Wohnnutzfläche im Zuge der Ausführungsplanung möglich
- Dieser Plan ist zum Anfertigen von Einbaumöbeln nicht geeignet
- Strichliert dargestellte Einrichtung dient nur zur Veranschaulichung und ist nicht Teil der Grundausstattung

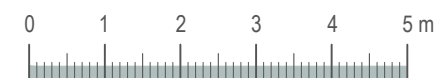
Ein Projekt des
**NACHHALTIGER
IMMOBILIENFONDS
ÖSTERREICH**

Top 2/22



klimaaktiv
● ● ● ● ●

M 1:100



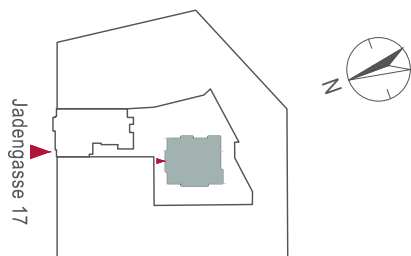
JADENHOF

Jadengasse 17, 1150 Wien

E05

Top 2/23

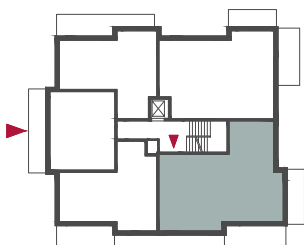
Stand 10.8.2020



1	Wohn/Essraum	31,21 m ²
2	Zimmer	10,00 m ²
3	Zimmer	10,00 m ²
4	Zimmer	12,04 m ²
5	Bad	4,83 m ²
6	WC	1,45 m ²
7	Vorraum	10,60 m ²

Gesamt 80,13 m²

8	Balkon	10,34 m ²
9	Balkon	7,34 m ²

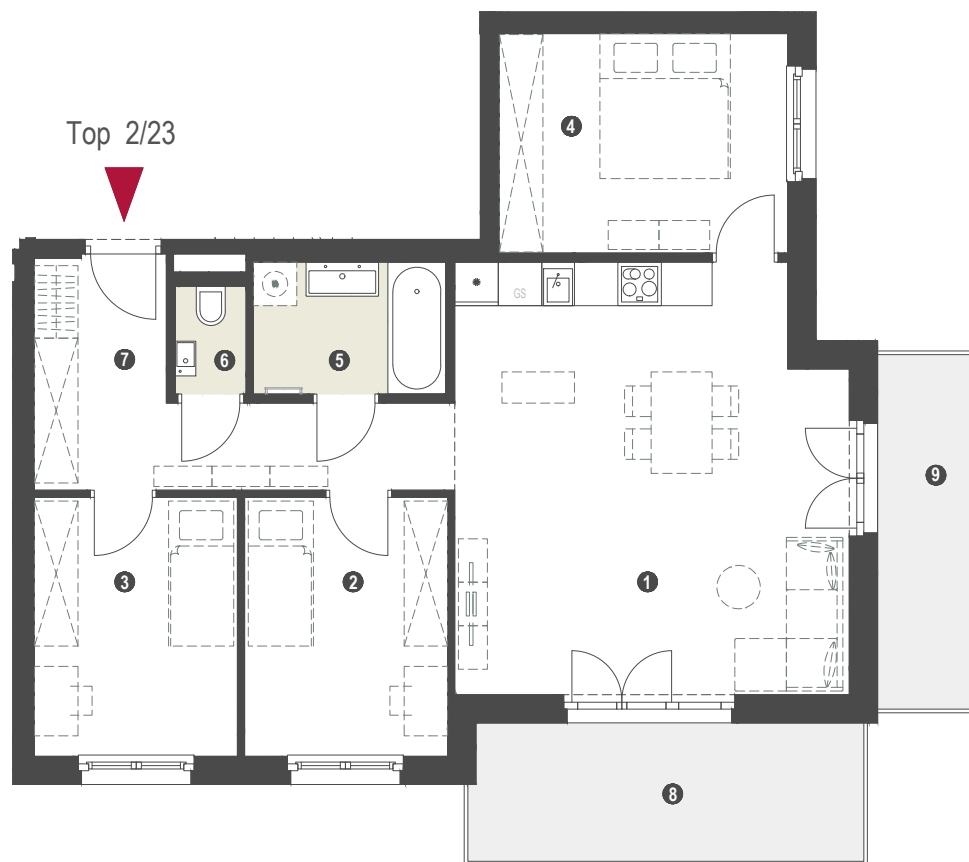


- Kein Ausführungsplan - Maße ohne Gewähr
- Technische und gestalterische Änderungen vorbehalten
- Geringfügige Änderungen der Wohnnutzfläche im Zuge der Ausführungsplanung möglich
- Dieser Plan ist zum Anfertigen von Einbaumöbeln nicht geeignet
- Strichliert dargestellte Einrichtung dient nur zur Veranschaulichung und ist nicht Teil der Grundausstattung

NACHHALTIGER
IMMOBILIENFONDS
ÖSTERREICH

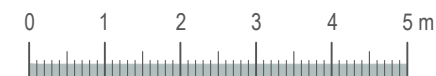
Ein Projekt des

Top 2/23



M 1:100

klimaaktiv



JADENHOF

Jadengasse 17, 1150 Wien

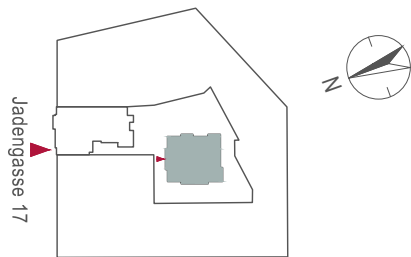
NACHHALTIGER
IMMOBILIENFONDS
ÖSTERREICH

Ein Projekt des

E05

Top 2/24

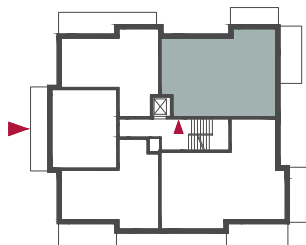
Stand 10.8.2020



1	Wohn/Essraum	30,24 m ²
2	Zimmer	11,98 m ²
3	Zimmer	9,72 m ²
4	WC	1,83 m ²
5	Bad	4,93 m ²
6	Abstellraum	1,54 m ²
7	Vorraum	10,50 m ²

Gesamt 70,74 m²

8	Balkon	9,72 m ²
9	Balkon	6,39 m ²



- Kein Ausführungsplan - Maße ohne Gewähr
- Technische und gestalterische Änderungen vorbehalten
- Geringfügige Änderungen der Wohnnutzfläche im Zuge der Ausführungsplanung möglich
- Dieser Plan ist zum Anfertigen von Einbaumöbeln nicht geeignet
- Strichliert dargestellte Einrichtung dient nur zur Veranschaulichung und ist nicht Teil der Grundausstattung

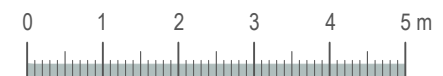


Top 2/24



klimaaktiv

M 1:100



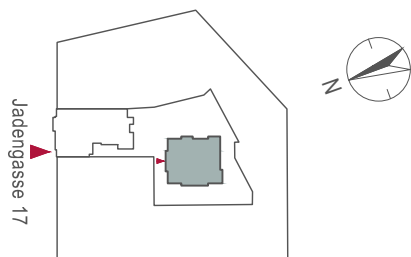
JADENHOF

Jadengasse 17, 1150 Wien

E05

Top 2/25

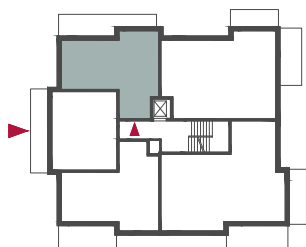
Stand 10.8.2020



1	Wohn/Essraum	25,30 m ²
2	Zimmer	12,36 m ²
3	Dusche/WC	3,95 m ²
4	Vorraum	5,50 m ²

Gesamt 47,11 m²

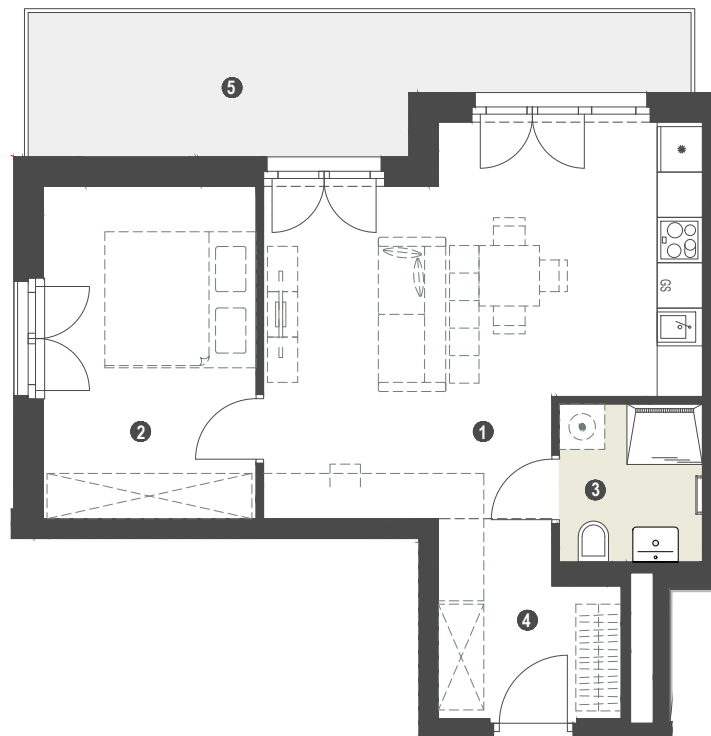
5 Balkon 13,57 m²



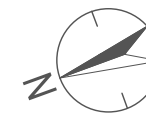
- Kein Ausführungsplan - Maße ohne Gewähr
- Technische und gestalterische Änderungen vorbehalten
- Geringfügige Änderungen der Wohnnutzfläche im Zuge der Ausführungsplanung möglich
- Dieser Plan ist zum Anfertigen von Einbaumöbeln nicht geeignet
- Strichliert dargestellte Einrichtung dient nur zur Veranschaulichung und ist nicht Teil der Grundausstattung

NACHHALTIGER
IMMOBILIENFONDS
ÖSTERREICH

Ein Projekt des

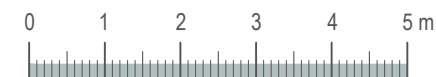


Top 2/25



klimaaktiv

M 1:100



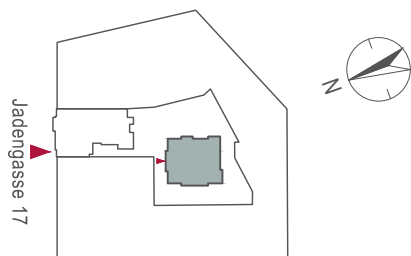
JADENHOF

Jadengasse 17, 1150 Wien

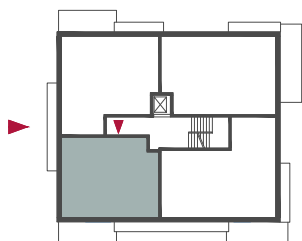
E06

Top 2/26

Stand 10.8.2020

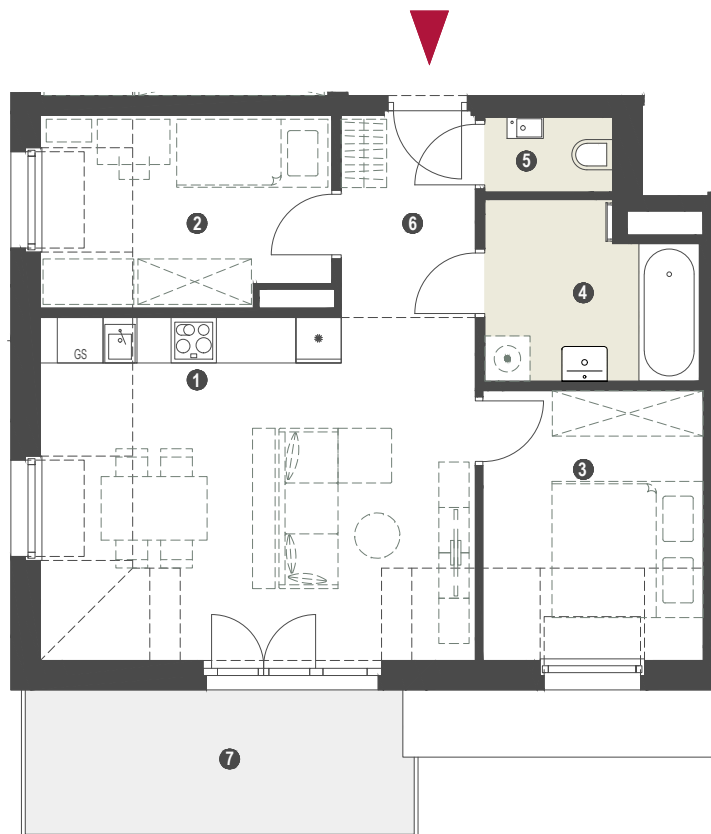


1	Wohn/Essraum	26,10 m ²
2	Zimmer	9,48 m ²
3	Zimmer	10,00 m ²
4	Bad	6,15 m ²
5	WC	1,67 m ²
6	Vorraum	4,70 m ²
Gesamt		58,10 m²
7	Balkon	9,73 m ²



- Kein Ausführungsplan - Maße ohne Gewähr
- Technische und gestalterische Änderungen vorbehalten
- Geringfügige Änderungen der Wohnnutzfläche im Zuge der Ausführungsplanung möglich
- Dieser Plan ist zum Anfertigen von Einbaumöbeln nicht geeignet
- Strichliert dargestellte Einrichtung dient nur zur Veranschaulichung und ist nicht Teil der Grundausstattung

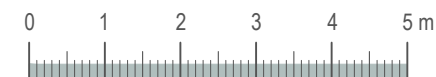
Top 2/26



klimaaktiv



M 1:100



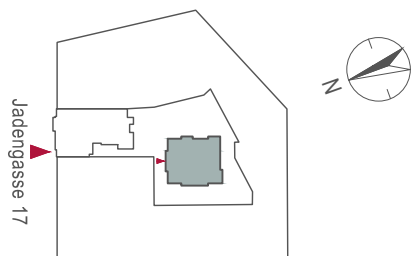
JADENHOF

Jadengasse 17, 1150 Wien

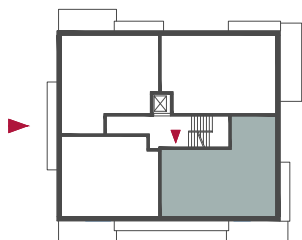
E06

Top 2/27

Stand 10.8.2020

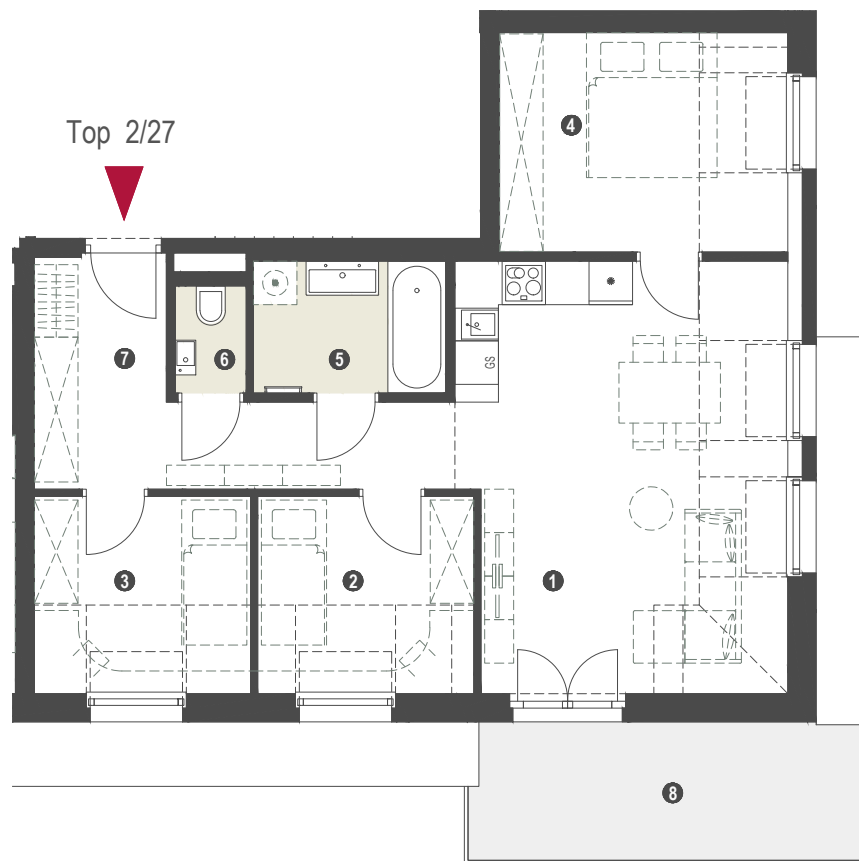


1	Wohn/Essraum	26,38 m ²
2	Zimmer	8,11 m ²
3	Zimmer	8,11 m ²
4	Zimmer	12,04 m ²
5	Bad	4,83 m ²
6	WC	1,44 m ²
7	Vorraum	10,60 m ²
Gesamt		71,51 m²
8	Balkon	10,34 m ²



- Kein Ausführungsplan - Maße ohne Gewähr
- Technische und gestalterische Änderungen vorbehalten
- Geringfügige Änderungen der Wohnnutzfläche im Zuge der Ausführungsplanung möglich
- Dieser Plan ist zum Anfertigen von Einbaumöbeln nicht geeignet
- Strichliert dargestellte Einrichtung dient nur zur Veranschaulichung und ist nicht Teil der Grundausstattung

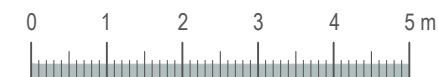
Top 2/27



klimaaktiv



M 1:100



NACHHALTIGER
IMMOBILIENFONDS
ÖSTERREICH

Ein Projekt des

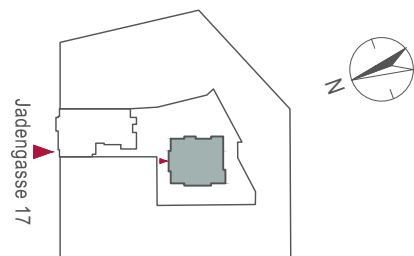
JADENHOF

Jadengasse 17, 1150 Wien

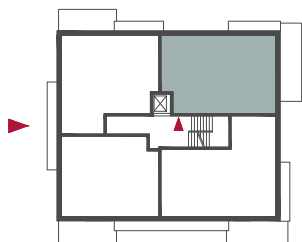
E06

Top 2/28

Stand 10.8.2020



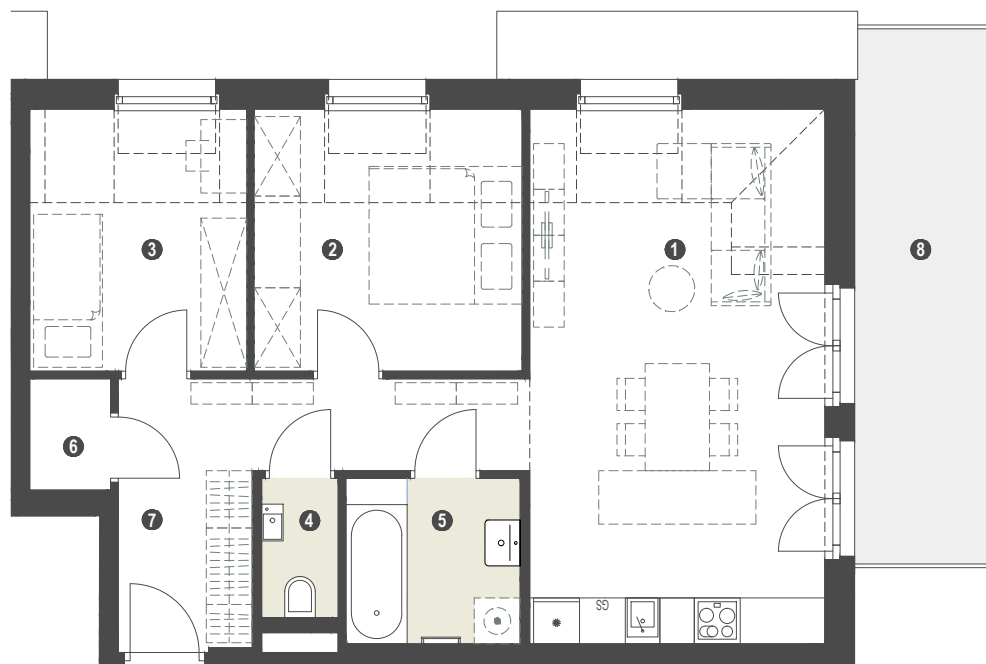
1	Wohn/Essraum	26,96 m ²
2	Zimmer	11,98 m ²
3	Zimmer	9,72 m ²
4	WC	1,82 m ²
5	Bad	4,93 m ²
6	Abstellraum	1,54 m ²
7	Vorraum	10,50 m ²
Gesamt		67,45 m²
8	Balkon	13,36 m ²



- Kein Ausführungsplan - Maße ohne Gewähr
- Technische und gestalterische Änderungen vorbehalten
- Geringfügige Änderungen der Wohnnutzfläche im Zuge der Ausführungsplanung möglich
- Dieser Plan ist zum Anfertigen von Einbaumöbeln nicht geeignet
- Strichliert dargestellte Einrichtung dient nur zur Veranschaulichung und ist nicht Teil der Grundausstattung

NACHHALTIGER
IMMOBILIENFONDS
ÖSTERREICH

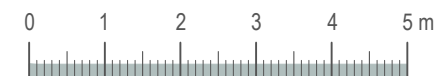
Ein Projekt des



Top 2/28

klimaaktiv

M 1:100



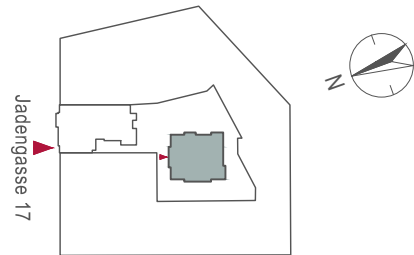
JADENHOF

Jadengasse 17, 1150 Wien

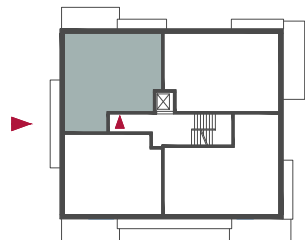
E06

Top 2/29

Stand 10.8.2020



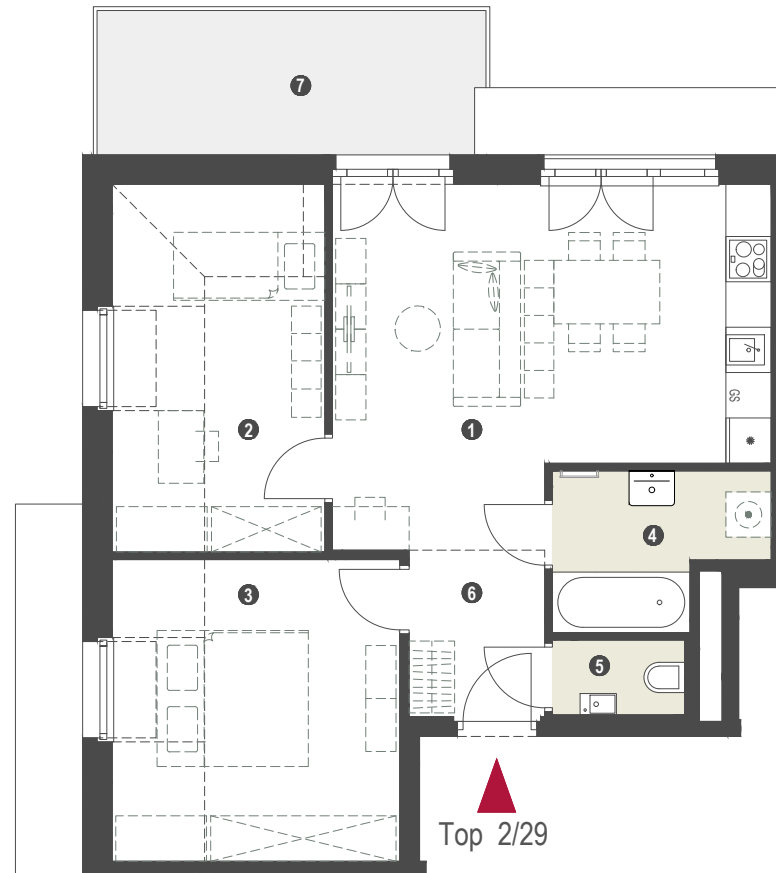
1	Wohn/Essraum	24,67 m ²
2	Zimmer	13,67 m ²
3	Zimmer	15,17 m ²
4	Bad	5,16 m ²
5	WC	1,73 m ²
6	Vorraum	3,90 m ²
Gesamt		64,30 m²
7	Balkon	9,73 m ²



- Kein Ausführungsplan - Maße ohne Gewähr
- Technische und gestalterische Änderungen vorbehalten
- Geringfügige Änderungen der Wohnnutzfläche im Zuge der Ausführungsplanung möglich
- Dieser Plan ist zum Anfertigen von Einbaumöbeln nicht geeignet
- Strichliert dargestellte Einrichtung dient nur zur Veranschaulichung und ist nicht Teil der Grundausstattung

NACHHALTIGER
IMMOBILIENFONDS
ÖSTERREICH

Ein Projekt des



Top 2/29

klimaaktiv



M 1:100

