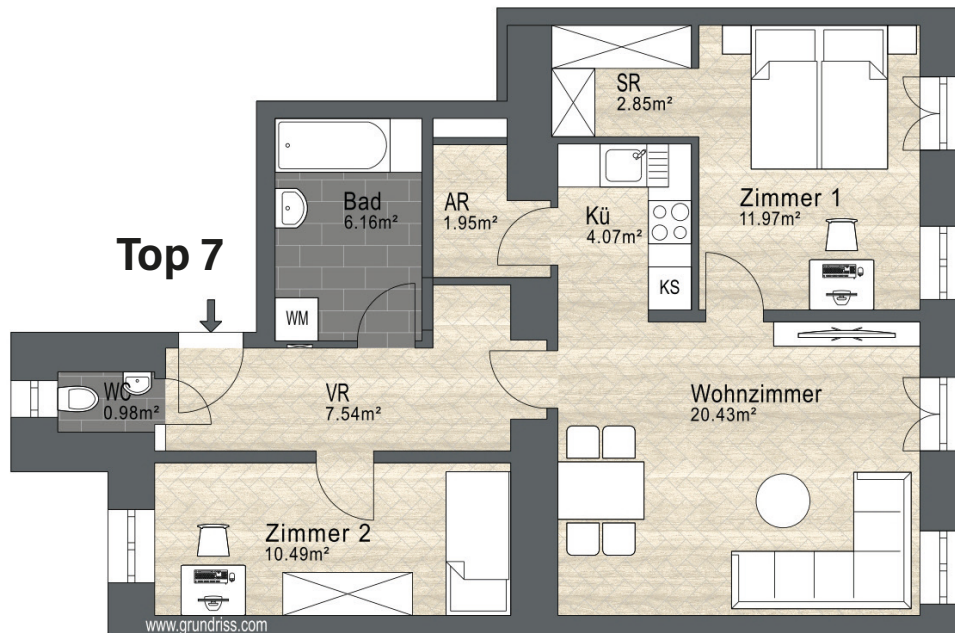




VORABZUG



WOHNHAUSANLAGE	
1170 Wien, Schultheißgasse 7	
Wohnungsplan	2. Obergeschoss
Top 7	3-Zimmer-Wohnung
Wohnnutzfläche	64,44 m ²
Keller	3,67 m ²
Änderungen aus technischen oder rechtlichen Gründen vorbehalten. Unverbindlicher Möblierungsvorschlag. Ausstattung lt. Bau- und Ausstattungsbeschreibung. Naturmasse nehmen!	

