

KAY – WOHNEN IN DONAUNÄHE

Engerthstraße 61-63 | 1200 Wien



teamneunzehn-Gruppe

Handelskai 94-96/21.0G | Millennium Tower, 1200 Wien

T +43 1 236 97 97

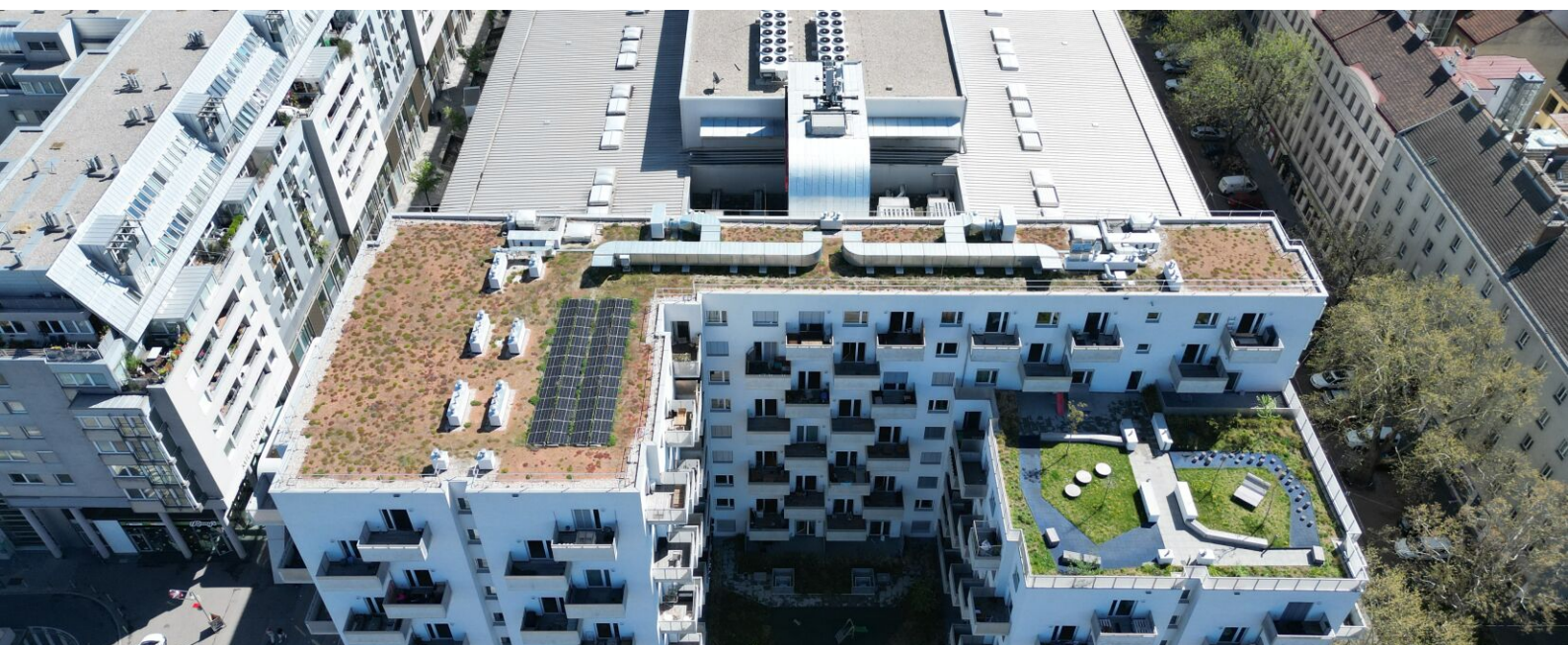
www.teamneunzehn.at

KEY FACTS

Adresse:	1200 Wien, Engerthstraße 61-63
Objektart:	Wohnung
Bauart:	Neubau
Zustand:	neuwertig
verfügbare Einheiten:	1 von 129 verfügbar
Zimmer:	2 - 2
Beziehbar ab:	01.07.2026
Befristung:	5 Jahre

NEBENKOSTEN

Kaution:	3 Bruttomonatsmieten
Provision:	Gemäß Erstauftraggeberprinzip bezahlt der Abgeber die Provision.





AUSSTATTUNG

- Alle Wohnungen mit Loggia, Balkon oder Terrasse
- Moderne Einbauküche mit Markengeräten
- Außenraffstores
- Eichen-Parkett
- Gegensprechanlage mit Video
- Stilvolles Bad mit ausgewählten Marken-Sanitärprodukten
- Fußbodenheizung
- Deckenkühlung
- klimaschonende Geothermie
- 2 hauseigene Grünterrassen mit Relaxzonen und Spielplätze
- Aufzug
- Tiefgarage
- Fahrrad- und Kinderwagenraum
- Kellerabteil

ENERGIEAUSWEIS

- HWB 21.2 kWh/m²a
- Klasse A

Gesundheit

Arzt	75 m
Apotheke	125 m
Klinik	125 m
Krankenhaus	475 m

Nahversorgung

Supermarkt	50 m
Bäckerei	125 m
Einkaufszentrum	125 m

Verkehr

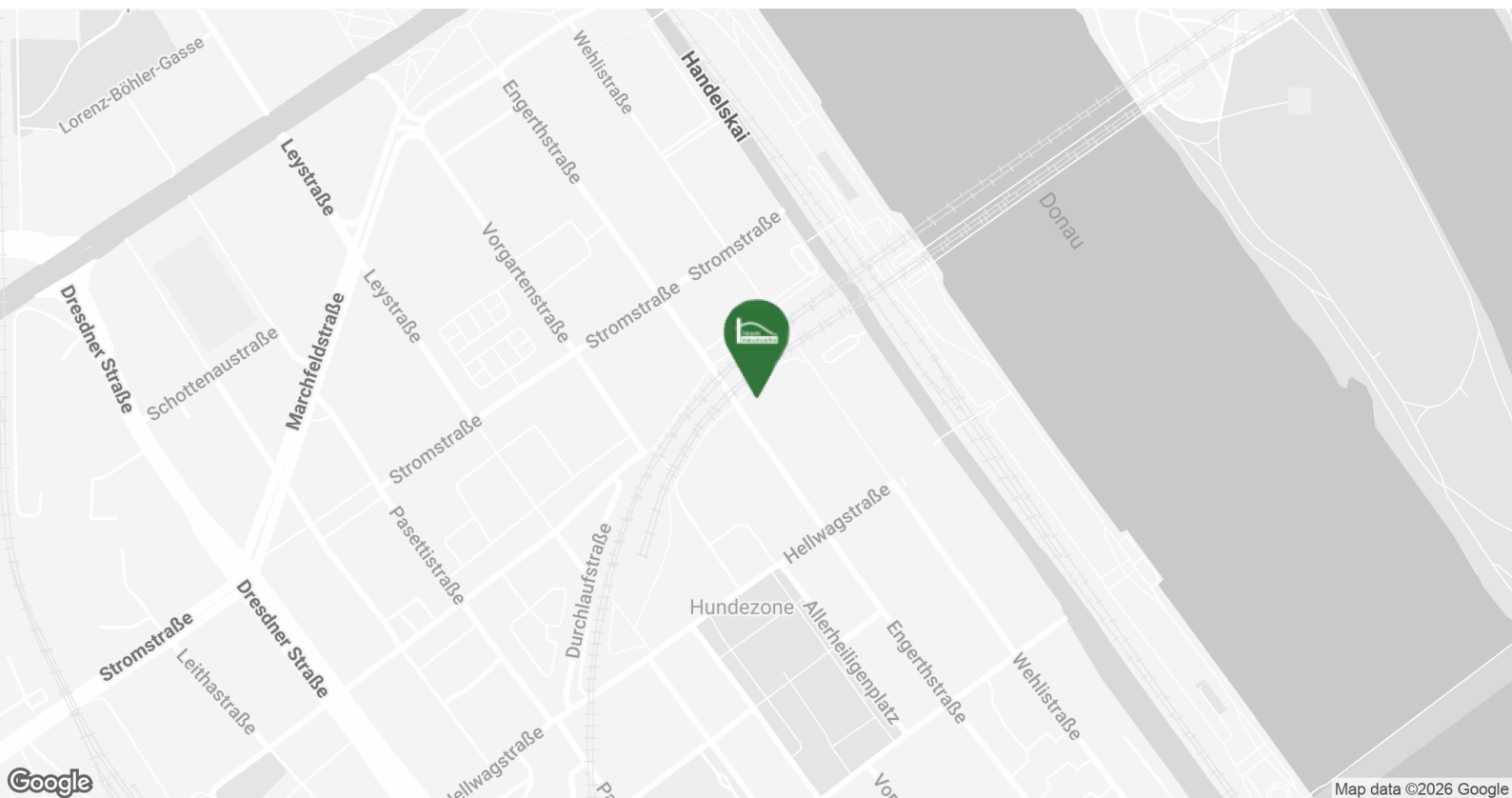
Bus	25 m
U-Bahn	50 m
Straßenbahn	475 m
Bahnhof	100 m
Autobahnanschluss	1.050 m

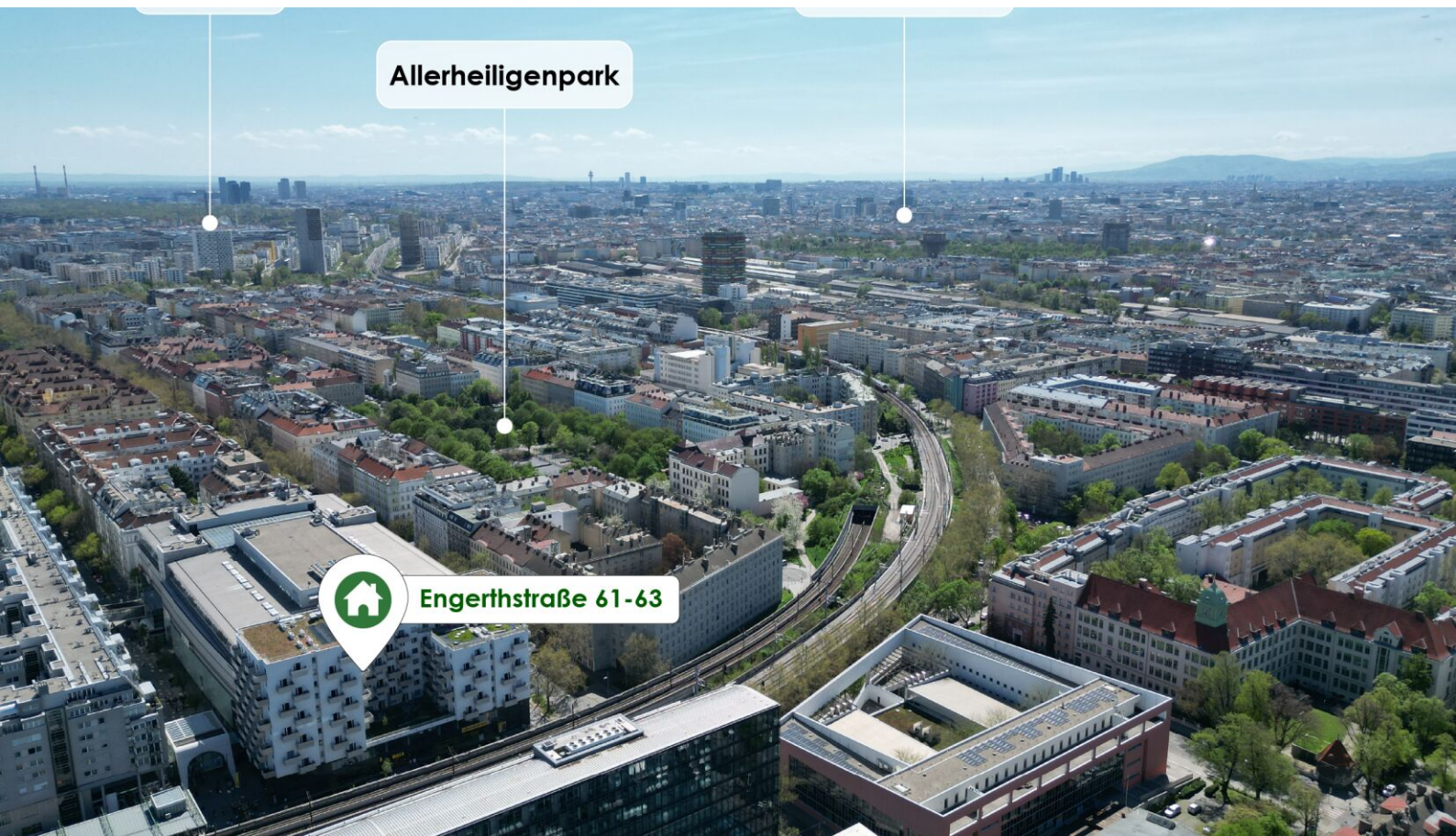
Kinder & Schulen

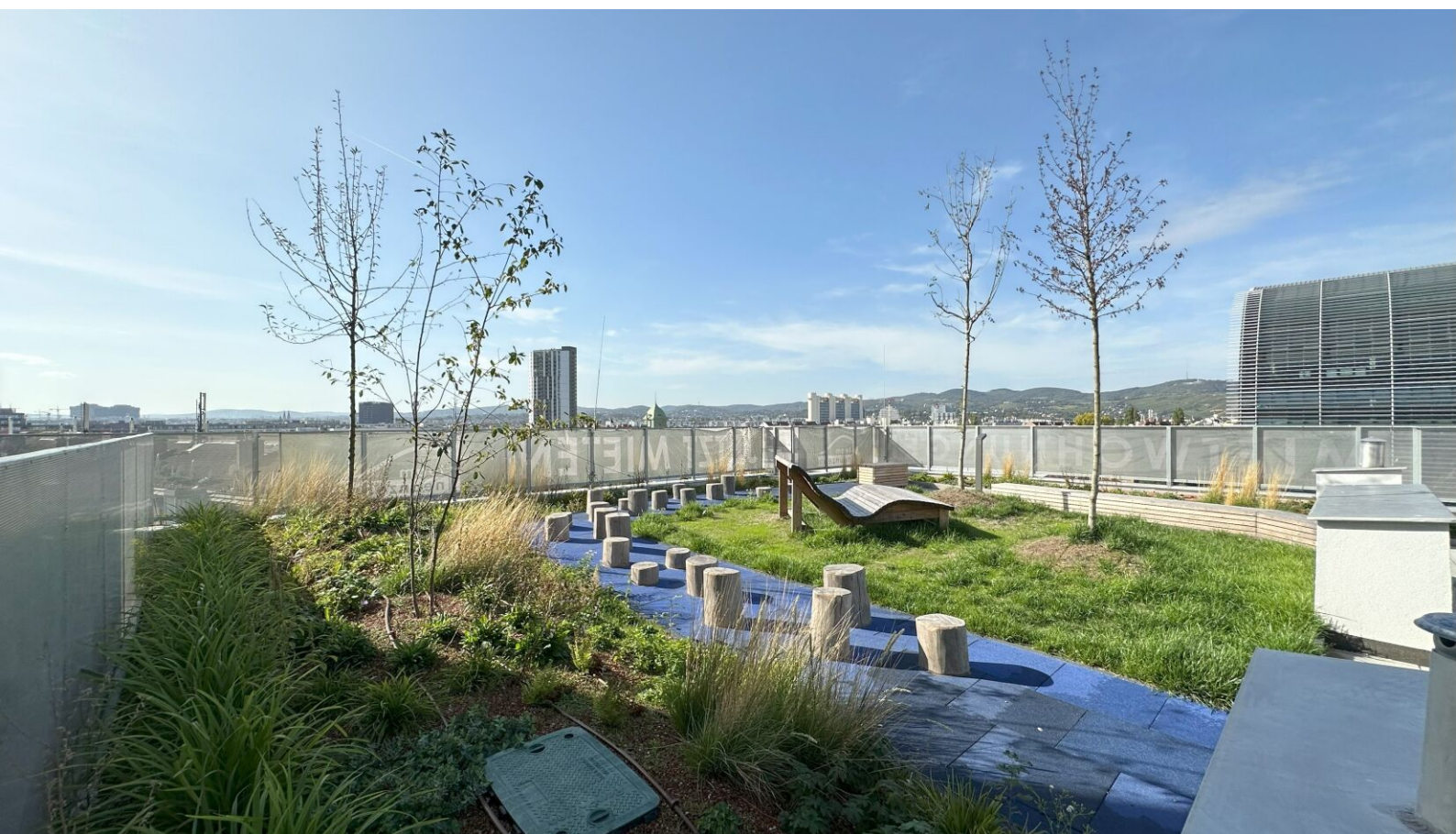
Schule	125 m
Kindergarten	350 m
Universität	550 m
Höhere Schule	1.400 m

Sonstige

Geldautomat	125 m
Bank	125 m
Post	600 m
Polizei	425 m









VERFÜGBARE EINHEITEN



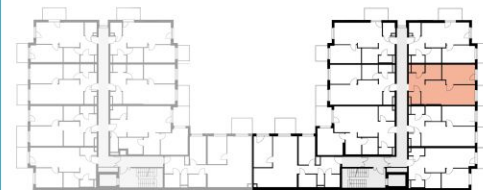
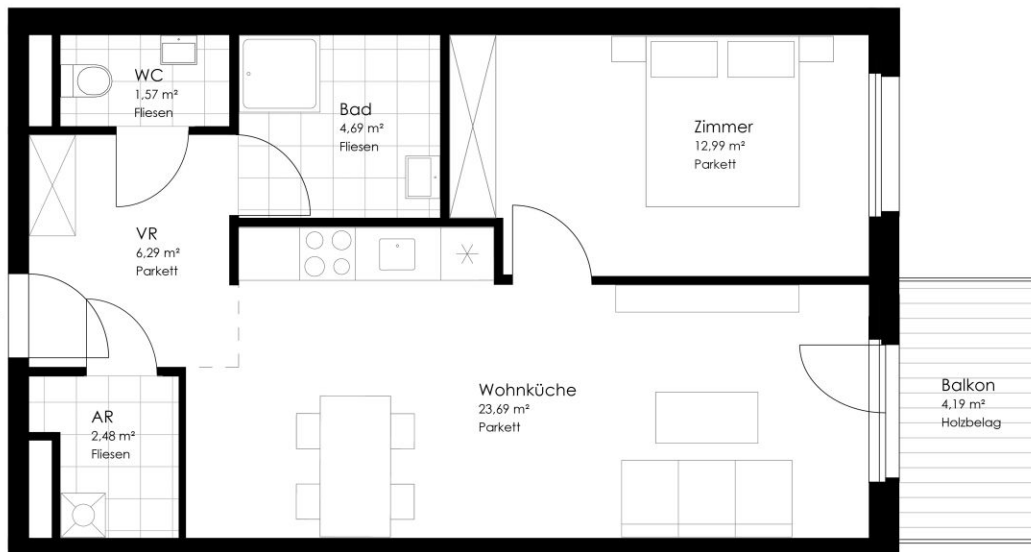
Top 43 - Stiege 2

Gesamtmietzins: € 1.099,00

51,71 m²

Kaution: 3.297,00

Engerthstrasse 61-63, 1200 Wien



7.OBERGESCHOSS | STIEGE 2

Top 43-2

Vorraum	6,29 m ²
Wohnküche	23,69 m ²
Zimmer	12,99 m ²
Bad	4,69 m ²
WC	1,57 m ²
Abstellraum	2,48 m ²

WOHNNUTZFLÄCHE 51,71 m²

Balkon 4,19 m²