

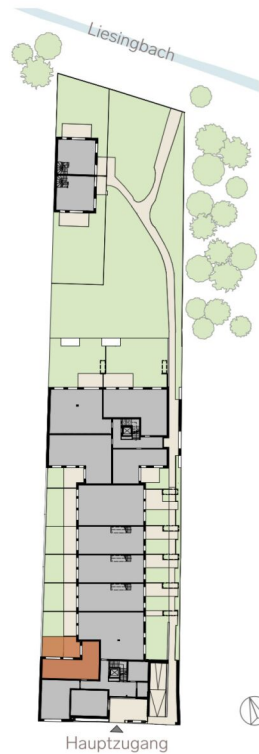


# Ihre EHL Planmappe

Draschestraße 74, 1230 Wien

Wir leben  
Immobilien.



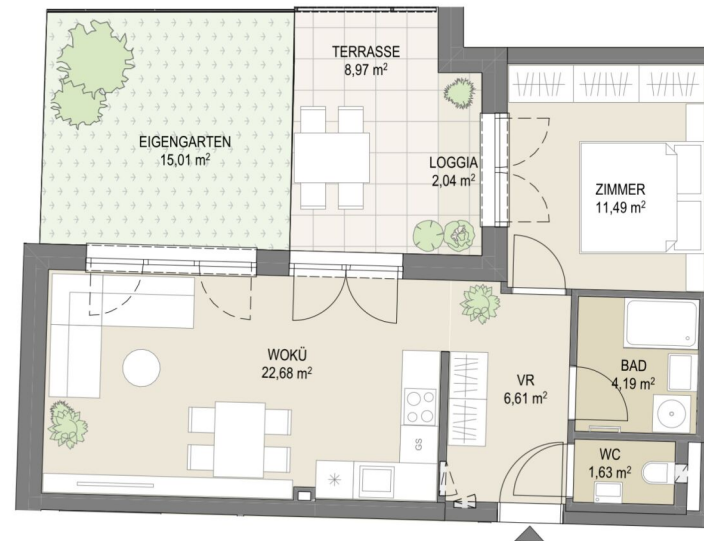


## LIESING GARDENS

Draschestraße 76, 1230 Wien

### TOP 01 STGH 1 | EG

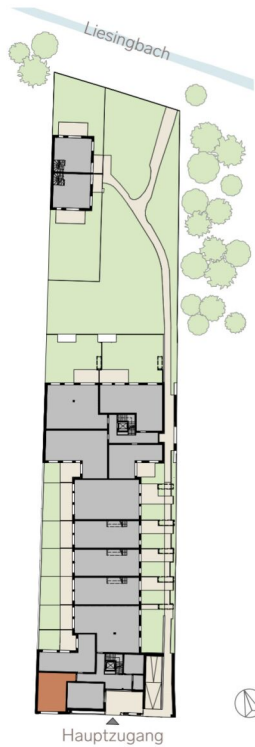
Wohnen	46,60 m <sup>2</sup>
Terrasse	8,97 m <sup>2</sup>
Loggia	2,04 m <sup>2</sup>
Eigengarten	15,01 m <sup>2</sup>



Die dargestellte Möblierung ist ein unverbindlicher Einrichtungsvorschlag und nicht Bestandteil des Kaufobjektes. Der Grundrissplan dient ausschließlich der Orientierung und ist nicht zur Maßentnahme geeignet. Maßgeblich sind die tatsächlichen Gegebenheiten der fertiggestellten Wohnung. Eine Besichtigung ist jederzeit nach Terminvereinbarung möglich. Satz- und Druckfehler vorbehalten.

2 ZIMMER 46,6 m<sup>2</sup> WOHNFLÄCHE

KAUFPREIS EIGENNUTZER: € 299.000,00, ANLEGER: € 269.100,00

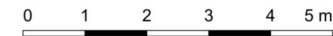


## LIESING GARDENS

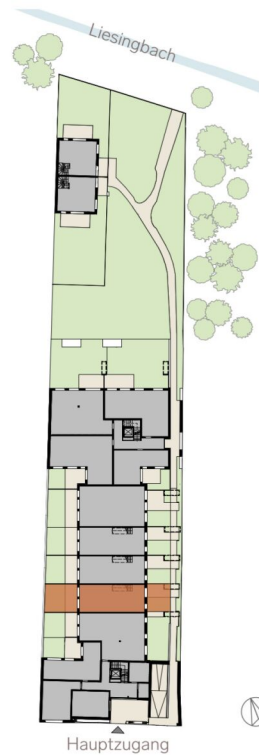
Draschestraße 76, 1230 Wien

### TOP 01A STGH 1 | EG

Büro 37,23 m<sup>2</sup>



Die dargestellte Möblierung ist ein unverbindlicher Einrichtungsvorschlag und nicht Bestandteil des Kaufobjektes. Der Grundrissplan dient ausschließlich der Orientierung und ist nicht zur Maßentnahme geeignet. Maßgeblich sind die tatsächlichen Gegebenheiten der fertiggestellten Wohnung. Eine Besichtigung ist jederzeit nach Terminvereinbarung möglich. Satz- und Druckfehler vorbehalten.



## LIESING GARDENS

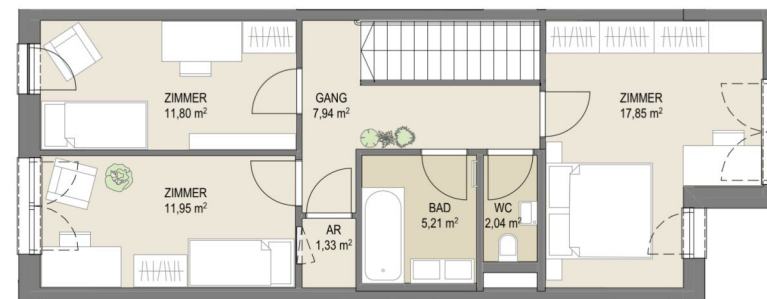
Draschestraße 76, 1230 Wien

### TOP 03 STGH 1 | EG - 1.OG

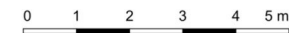
Wohnen	116,89 m <sup>2</sup>
Terrasse	12,03 m <sup>2</sup>
Eigengarten	41,83 m <sup>2</sup>



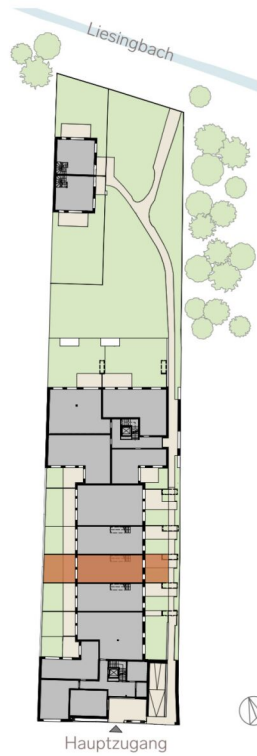
EG



1.OG



Die dargestellte Möblierung ist ein unverbindlicher Einrichtungsvorschlag und nicht Bestandteil des Kaufobjektes. Der Grundrissplan dient ausschließlich der Orientierung und ist nicht zur Maßentnahme geeignet. Maßgeblich sind die tatsächlichen Gegebenheiten der fertiggestellten Wohnung. Eine Besichtigung ist jederzeit nach Terminvereinbarung möglich. Satz- und Druckfehler vorbehalten.



## LIESING GARDENS

Draschestraße 76, 1230 Wien

### TOP 04 STGH 1 | EG - 1.OG

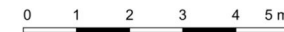
Wohnen	116,59 m <sup>2</sup>
Terrasse	12,00 m <sup>2</sup>
Eigengarten	41,67 m <sup>2</sup>



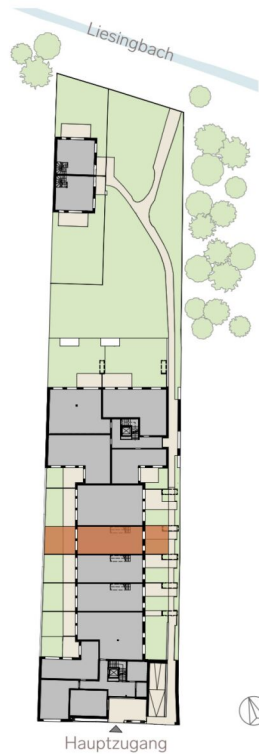
EG



1.OG



Die dargestellte Möblierung ist ein unverbindlicher Einrichtungsvorschlag und nicht Bestandteil des Kaufobjektes. Der Grundrissplan dient ausschließlich der Orientierung und ist nicht zur Maßentnahme geeignet. Maßgeblich sind die tatsächlichen Gegebenheiten der fertiggestellten Wohnung. Eine Besichtigung ist jederzeit nach Terminvereinbarung möglich. Satz- und Druckfehler vorbehalten.



## LIESING GARDENS

Draschestraße 76, 1230 Wien

### TOP 05 STGH 1 | EG - 1.OG

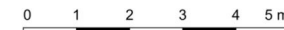
Wohnen	116,54 m <sup>2</sup>
Terrasse	11,65 m <sup>2</sup>
Eigengarten	40,33 m <sup>2</sup>



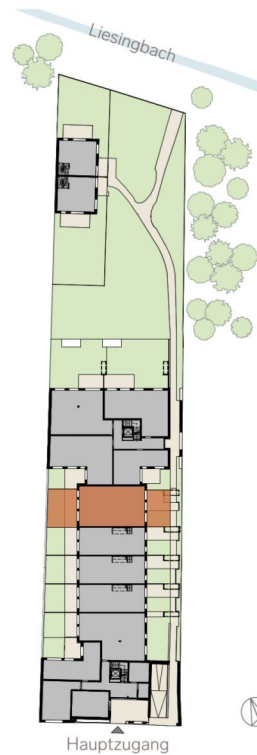
EG



1.OG



Die dargestellte Möblierung ist ein unverbindlicher Einrichtungsvorschlag und nicht Bestandteil des Kaufobjektes. Der Grundrissplan dient ausschließlich der Orientierung und ist nicht zur Maßentnahme geeignet. Maßgeblich sind die tatsächlichen Gegebenheiten der fertiggestellten Wohnung. Eine Besichtigung ist jederzeit nach Terminvereinbarung möglich. Satz- und Druckfehler vorbehalten.

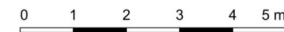
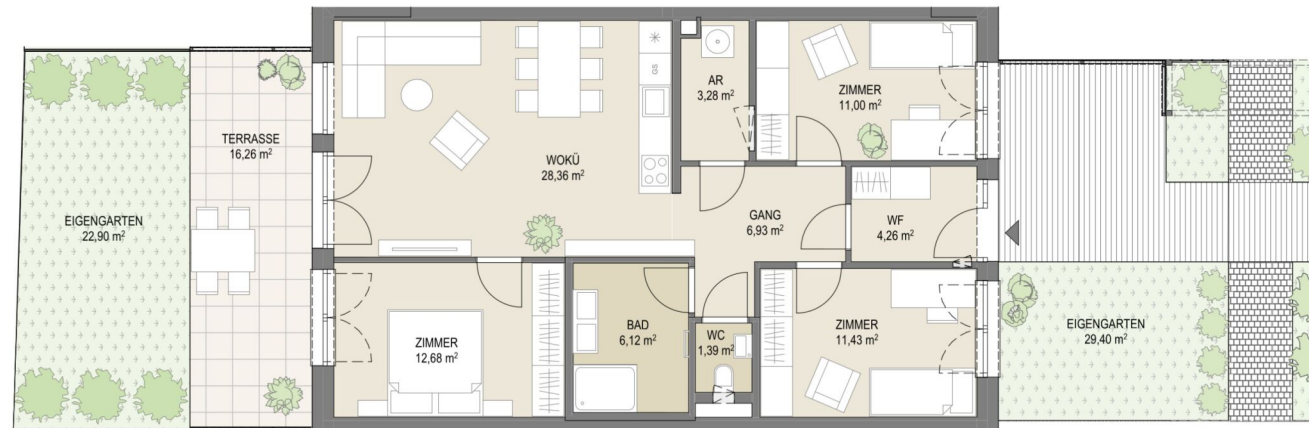


## LIESING GARDENS

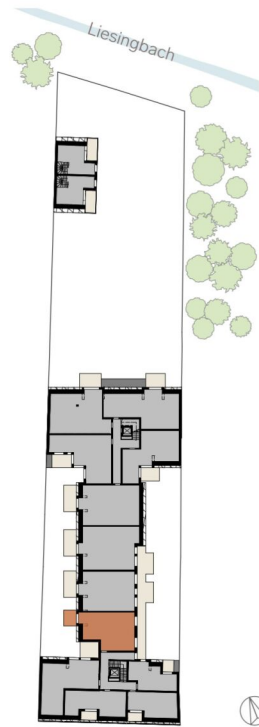
Draschestraße 76, 1230 Wien

### TOP 06 STGH 1 | EG

Wohnen	85,45 m <sup>2</sup>
Terrasse	16,26 m <sup>2</sup>
Eigengarten	52,30 m <sup>2</sup>



Die dargestellte Möblierung ist ein unverbindlicher Einrichtungsvorschlag und nicht Bestandteil des Kaufobjektes. Der Grundrissplan dient ausschließlich der Orientierung und ist nicht zur Maßentnahme geeignet. Maßgeblich sind die tatsächlichen Gegebenheiten der fertiggestellten Wohnung. Eine Besichtigung ist jederzeit nach Terminvereinbarung möglich. Satz- und Druckfehler vorbehalten.

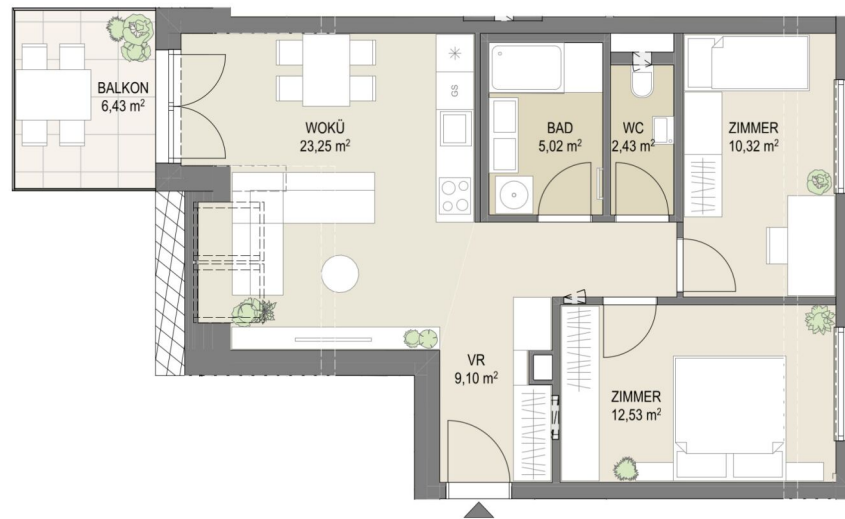


## LIESING GARDENS

Draschestraße 76, 1230 Wien

### TOP 13 STGH 1 | DG

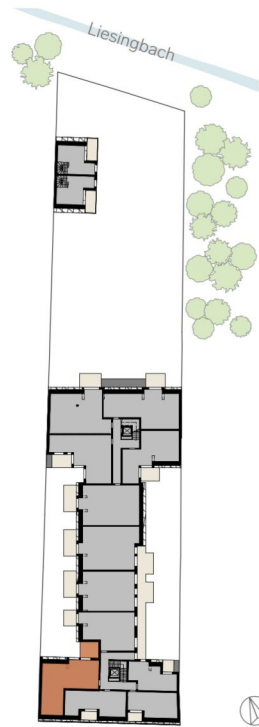
Wohnen 62,65 m<sup>2</sup>  
Balkon 6,43 m<sup>2</sup>



Die dargestellte Möblierung ist ein unverbindlicher Einrichtungsvorschlag und nicht Bestandteil des Kaufobjektes. Der Grundrissplan dient ausschließlich der Orientierung und ist nicht zur Maßentnahme geeignet. Maßgeblich sind die tatsächlichen Gegebenheiten der fertiggestellten Wohnung. Eine Besichtigung ist jederzeit nach Terminvereinbarung möglich. Satz- und Druckfehler vorbehalten.

3 ZIMMER 62,65 m<sup>2</sup> WOHNFLÄCHE

KAUFPREIS EIGENNUTZER: € 399.000,00, ANLEGER: € 359.100,00

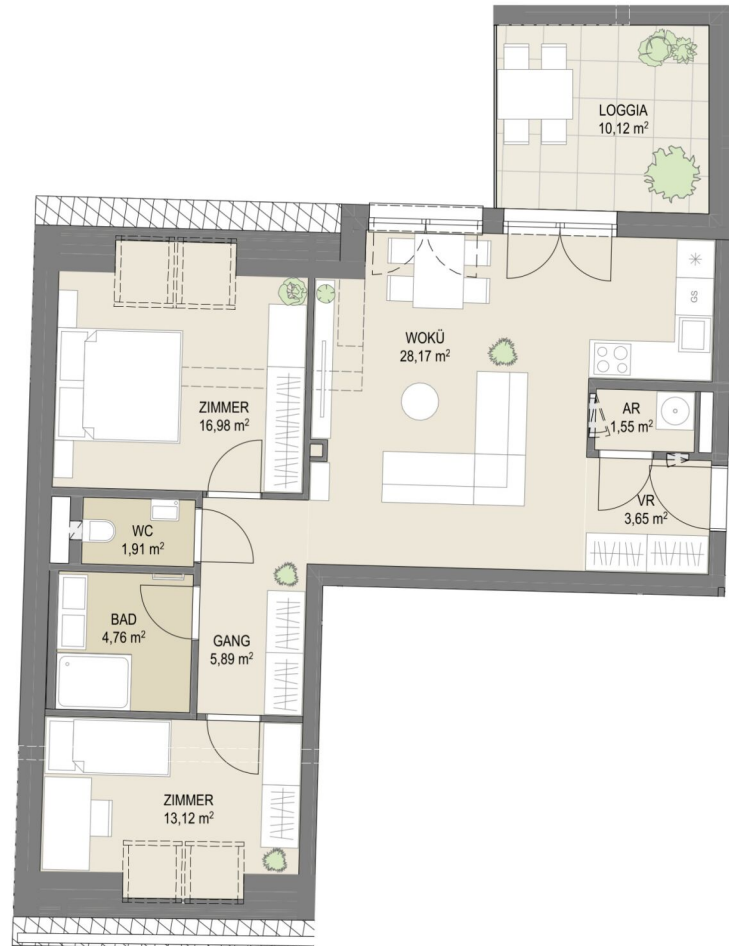


## LIESING GARDENS

Draschestraße 76, 1230 Wien

### TOP 14 STGH 1 | DG

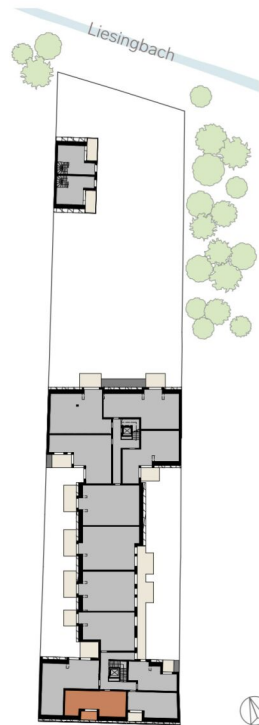
Wohnen 76,03 m<sup>2</sup>  
Loggia 10,12 m<sup>2</sup>



Die dargestellte Möblierung ist ein unverbindlicher Einrichtungsvorschlag und nicht Bestandteil des Kaufobjektes. Der Grundrissplan dient ausschließlich der Orientierung und ist nicht zur Maßentnahme geeignet. Maßgeblich sind die tatsächlichen Gegebenheiten der fertiggestellten Wohnung. Eine Besichtigung ist jederzeit nach Terminvereinbarung möglich. Satz- und Druckfehler vorbehalten.

3 ZIMMER 76,03 m<sup>2</sup> WOHNFLÄCHE

KAUFPREIS EIGENNUTZER: € 489.000,00, ANLEGER: € 440.100,00

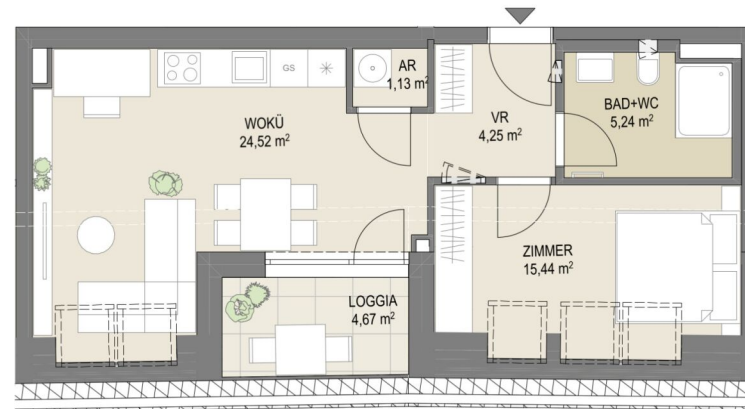


## LIESING GARDENS

Draschestraße 76, 1230 Wien

### TOP 15 STGH 1 | DG

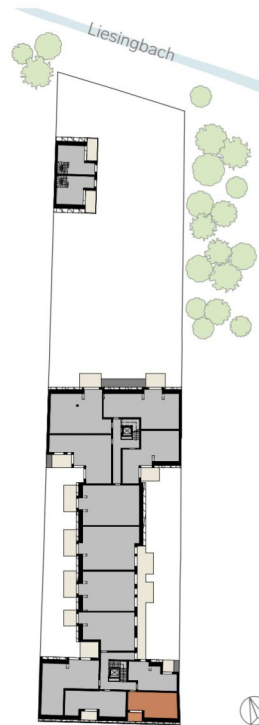
Wohnen 50,58 m<sup>2</sup>  
Loggia 4,67 m<sup>2</sup>



Die dargestellte Möblierung ist ein unverbindlicher Einrichtungsvorschlag und nicht Bestandteil des Kaufobjektes. Der Grundrissplan dient ausschließlich der Orientierung und ist nicht zur Maßentnahme geeignet. Maßgeblich sind die tatsächlichen Gegebenheiten der fertiggestellten Wohnung. Eine Besichtigung ist jederzeit nach Terminvereinbarung möglich. Satz- und Druckfehler vorbehalten.

2 ZIMMER 50,58 m<sup>2</sup> WOHNFLÄCHE

KAUFPREIS EIGENNUTZER: € 329.000,00, ANLEGER: € 296.100,00



## LIESING GARDENS

Draschestraße 76, 1230 Wien

### TOP 16 STGH 1 | DG

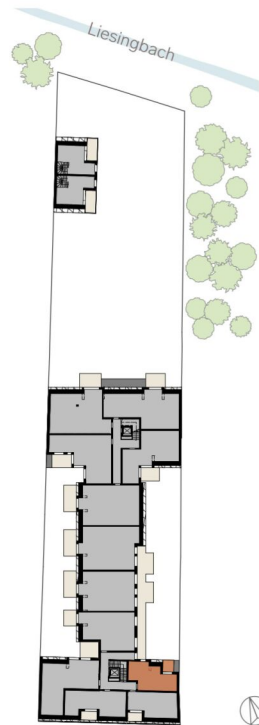
Wohnen 41,78 m<sup>2</sup>  
Loggia 4,23 m<sup>2</sup>



Die dargestellte Möblierung ist ein unverbindlicher Einrichtungsvorschlag und nicht Bestandteil des Kaufobjektes. Der Grundrissplan dient ausschließlich der Orientierung und ist nicht zur Maßentnahme geeignet. Maßgeblich sind die tatsächlichen Gegebenheiten der fertiggestellten Wohnung. Eine Besichtigung ist jederzeit nach Terminvereinbarung möglich. Satz- und Druckfehler vorbehalten.

2 ZIMMER 41,78 m<sup>2</sup> WOHNFLÄCHE

KAUFPREIS EIGENNUTZER: € 269.000,00, ANLEGER: € 242.100,00

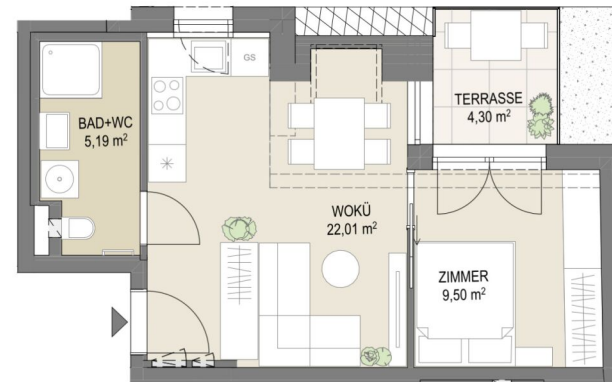


## LIESING GARDENS

Draschestraße 76, 1230 Wien

### TOP 17 STGH 1 | DG

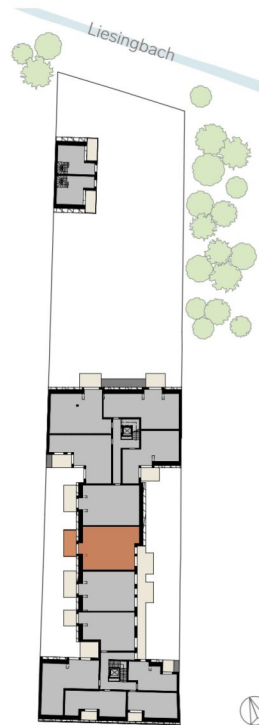
Wohnen 36,70 m<sup>2</sup>  
Terrasse 4,30 m<sup>2</sup>



Die dargestellte Möblierung ist ein unverbindlicher Einrichtungsvorschlag und nicht Bestandteil des Kaufobjektes. Der Grundrissplan dient ausschließlich der Orientierung und ist nicht zur Maßentnahme geeignet. Maßgeblich sind die tatsächlichen Gegebenheiten der fertiggestellten Wohnung. Eine Besichtigung ist jederzeit nach Terminvereinbarung möglich. Satz- und Druckfehler vorbehalten.

2 ZIMMER 36,7 m<sup>2</sup> WOHNFLÄCHE

KAUFPREIS EIGENNUTZER: € 249.000,00, ANLEGER: € 207.000,00

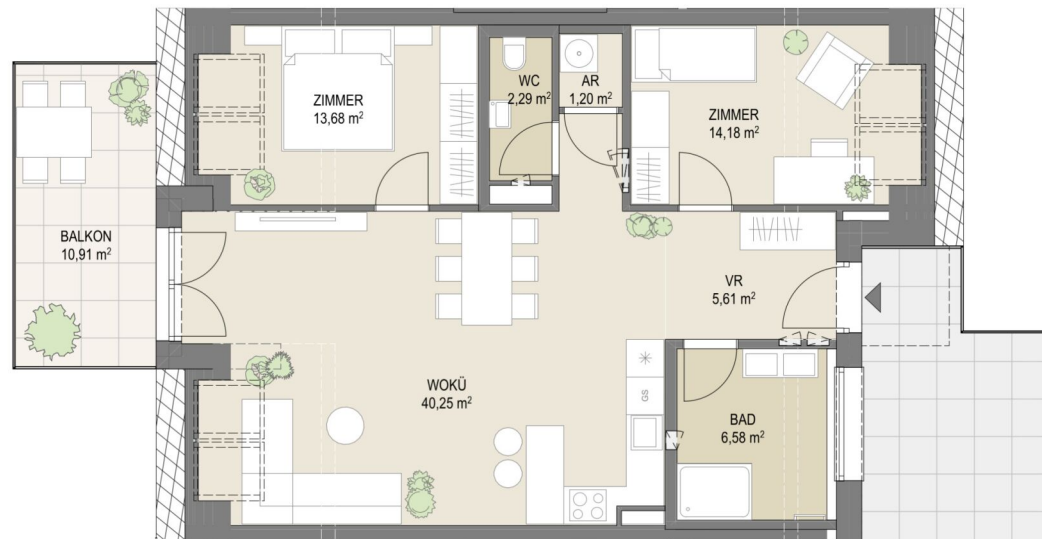


## LIESING GARDENS

Draschestraße 76, 1230 Wien

### TOP 19 STGH 1 | DG

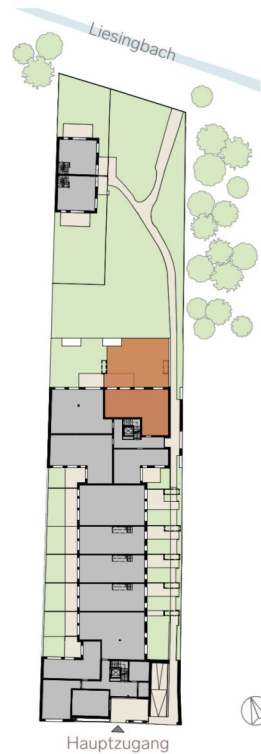
Wohnen 83,79 m<sup>2</sup>  
Balkon 10,91 m<sup>2</sup>



Die dargestellte Möblierung ist ein unverbindlicher Einrichtungsvorschlag und nicht Bestandteil des Kaufobjektes. Der Grundrissplan dient ausschließlich der Orientierung und ist nicht zur Maßentnahme geeignet. Maßgeblich sind die tatsächlichen Gegebenheiten der fertiggestellten Wohnung. Eine Besichtigung ist jederzeit nach Terminvereinbarung möglich. Satz- und Druckfehler vorbehalten.

3 ZIMMER 83,79 m<sup>2</sup> WOHNFLÄCHE

KAUFPREIS EIGENNUTZER: € 549.000,00, ANLEGER: € 494.100,00

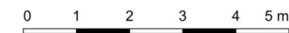
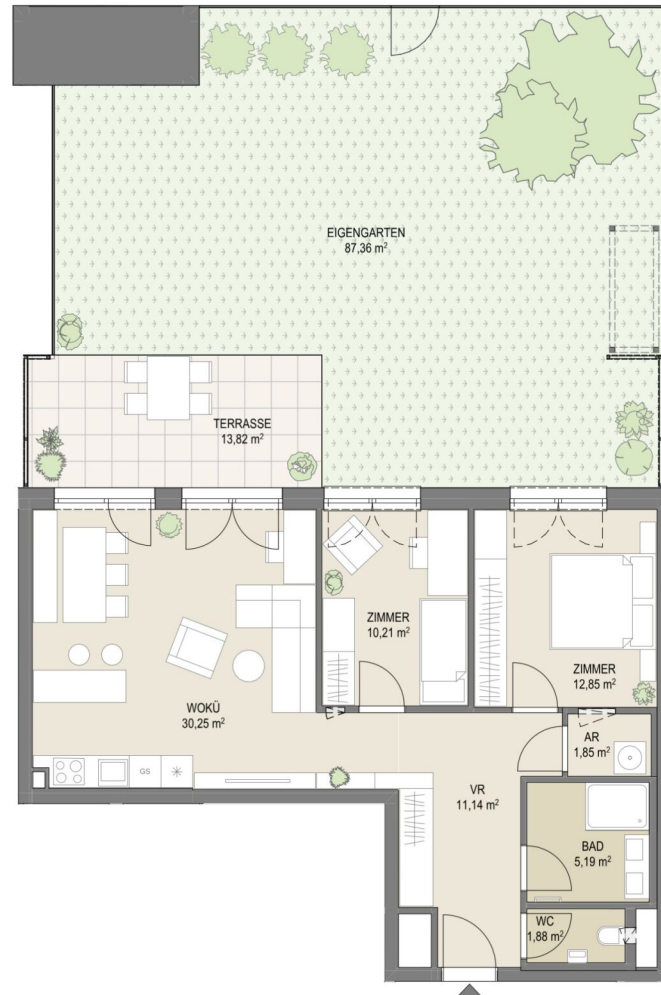


## LIESING GARDENS

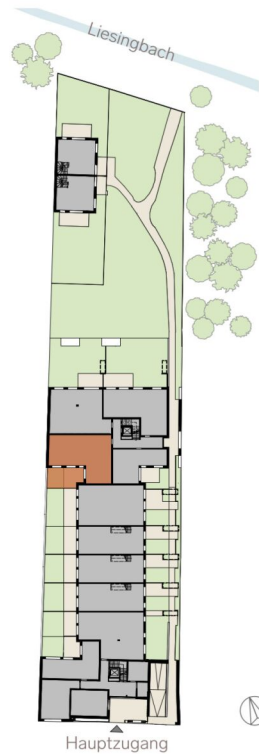
Draschestraße 74, 1230 Wien

### TOP 01 STGH 2 | EG

Wohnen	73,37 m <sup>2</sup>
Terrasse	13,82 m <sup>2</sup>
Eigengarten	87,36 m <sup>2</sup>



Die dargestellte Möblierung ist ein unverbindlicher Einrichtungsvorschlag und nicht Bestandteil des Kaufobjektes. Der Grundrissplan dient ausschließlich der Orientierung und ist nicht zur Maßentnahme geeignet. Maßgeblich sind die tatsächlichen Gegebenheiten der fertiggestellten Wohnung. Eine Besichtigung ist jederzeit nach Terminvereinbarung möglich. Satz- und Druckfehler vorbehalten.

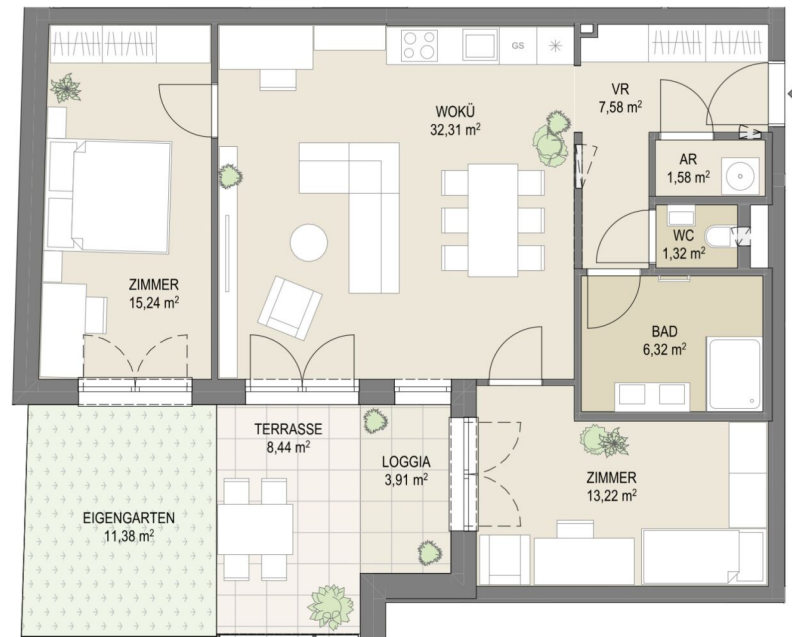


## LIESING GARDENS

Draschestraße 74, 1230 Wien

### TOP 03 STGH 2 | EG

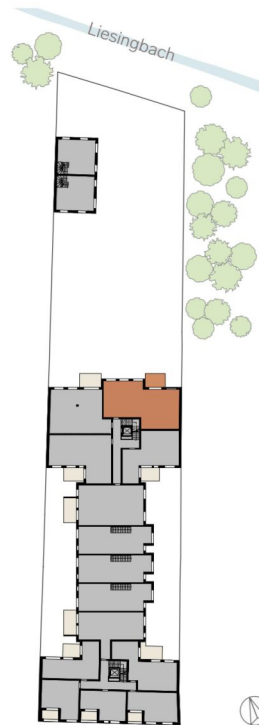
Wohnen	77,57 m <sup>2</sup>
Terrasse	8,44 m <sup>2</sup>
Loggia	3,91 m <sup>2</sup>
Eigengarten	11,38 m <sup>2</sup>



Die dargestellte Möblierung ist ein unverbindlicher Einrichtungsvorschlag und nicht Bestandteil des Kaufobjektes. Der Grundrissplan dient ausschließlich der Orientierung und ist nicht zur Maßentnahme geeignet. Maßgeblich sind die tatsächlichen Gegebenheiten der fertiggestellten Wohnung. Eine Besichtigung ist jederzeit nach Terminvereinbarung möglich. Satz- und Druckfehler vorbehalten.

3 ZIMMER 77,57 m<sup>2</sup> WOHNFLÄCHE

KAUFPREIS EIGENNUTZER: € 539.000,00, ANLEGER: € 485.100,00



## LIESING GARDENS

Draschestraße 74, 1230 Wien

### TOP 05 STGH 2 | 1.OG

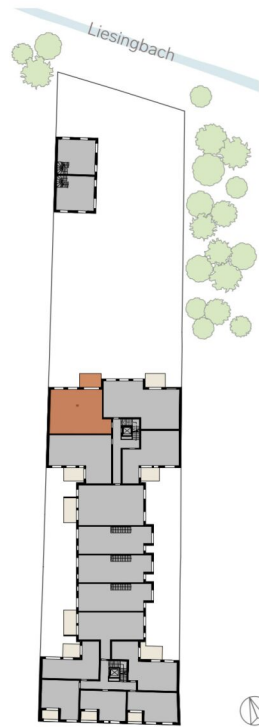
Wohnen 94,94 m<sup>2</sup>  
Balkon 9,00 m<sup>2</sup>



Die dargestellte Möblierung ist ein unverbindlicher Einrichtungsvorschlag und nicht Bestandteil des Kaufobjektes. Der Grundrissplan dient ausschließlich der Orientierung und ist nicht zur Maßentnahme geeignet. Maßgeblich sind die tatsächlichen Gegebenheiten der fertiggestellten Wohnung. Eine Besichtigung ist jederzeit nach Terminvereinbarung möglich. Satz- und Druckfehler vorbehalten.

4 ZIMMER 94,94 m<sup>2</sup> WOHNFLÄCHE

KAUFPREIS EIGENNUTZER: € 619.000,00, ANLEGER: € 557.100,00



## LIESING GARDENS

Draschestraße 74, 1230 Wien

### TOP 06 STGH 2 | 1.OG

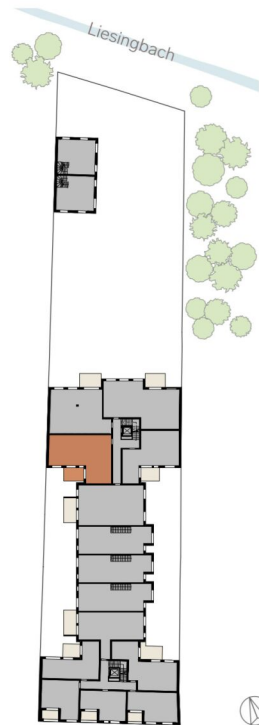
Wohnen 79,52 m<sup>2</sup>  
Balkon 9,70 m<sup>2</sup>



Die dargestellte Möblierung ist ein unverbindlicher Einrichtungsvorschlag und nicht Bestandteil des Kaufobjektes. Der Grundrissplan dient ausschließlich der Orientierung und ist nicht zur Maßentnahme geeignet. Maßgeblich sind die tatsächlichen Gegebenheiten der fertiggestellten Wohnung. Eine Besichtigung ist jederzeit nach Terminvereinbarung möglich. Satz- und Druckfehler vorbehalten.

3 ZIMMER 79,52 m<sup>2</sup> WOHNFLÄCHE

KAUFPREIS EIGENNUTZER: € 529.000,00, ANLEGER: € 476.100,00

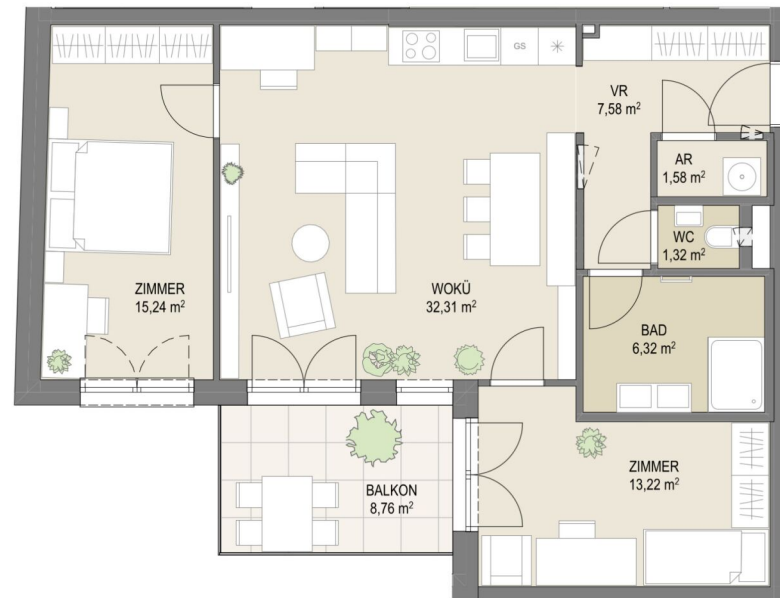


## LIESING GARDENS

Draschestraße 74, 1230 Wien

### TOP 07 STGH 2 | 1.OG

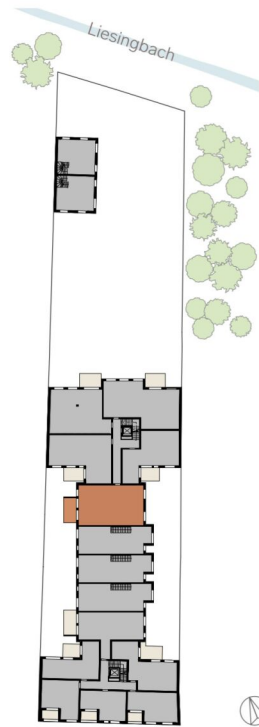
Wohnen 77,57 m<sup>2</sup>  
Balkon 8,76 m<sup>2</sup>



Die dargestellte Möblierung ist ein unverbindlicher Einrichtungsvorschlag und nicht Bestandteil des Kaufobjektes. Der Grundrissplan dient ausschließlich der Orientierung und ist nicht zur Maßentnahme geeignet. Maßgeblich sind die tatsächlichen Gegebenheiten der fertiggestellten Wohnung. Eine Besichtigung ist jederzeit nach Terminvereinbarung möglich. Satz- und Druckfehler vorbehalten.

3 ZIMMER 77,57 m<sup>2</sup> WOHNFLÄCHE

KAUFPREIS EIGENNUTZER: € 529.000,00, ANLEGER: € 476.100,00

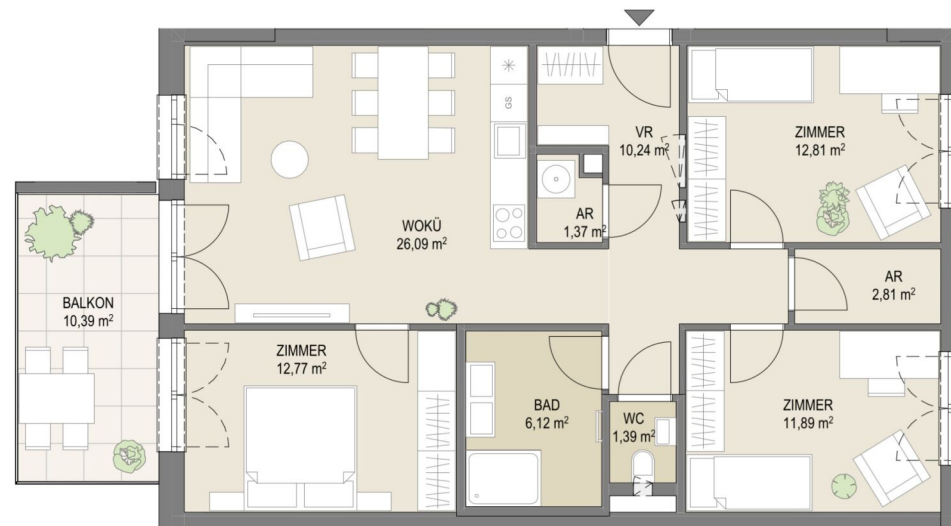


## LIESING GARDENS

Draschestraße 74, 1230 Wien

### TOP 08 STGH 2 | 1.OG

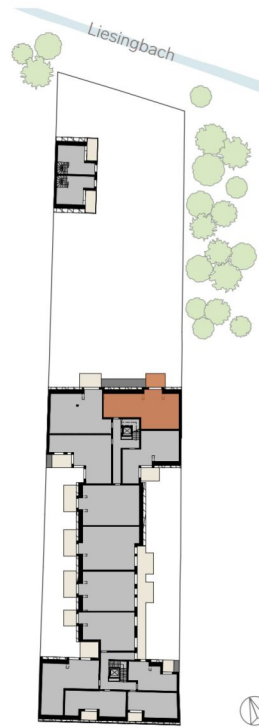
Wohnen 85,49 m<sup>2</sup>  
Balkon 10,39 m<sup>2</sup>



Die dargestellte Möblierung ist ein unverbindlicher Einrichtungsvorschlag und nicht Bestandteil des Kaufobjektes. Der Grundrissplan dient ausschließlich der Orientierung und ist nicht zur Maßentnahme geeignet. Maßgeblich sind die tatsächlichen Gegebenheiten der fertiggestellten Wohnung. Eine Besichtigung ist jederzeit nach Terminvereinbarung möglich. Satz- und Druckfehler vorbehalten.

4 ZIMMER 85,49 m<sup>2</sup> WOHNFLÄCHE

KAUFPREIS EIGENNUTZER: € 579.000,00, ANLEGER: € 521.100,00

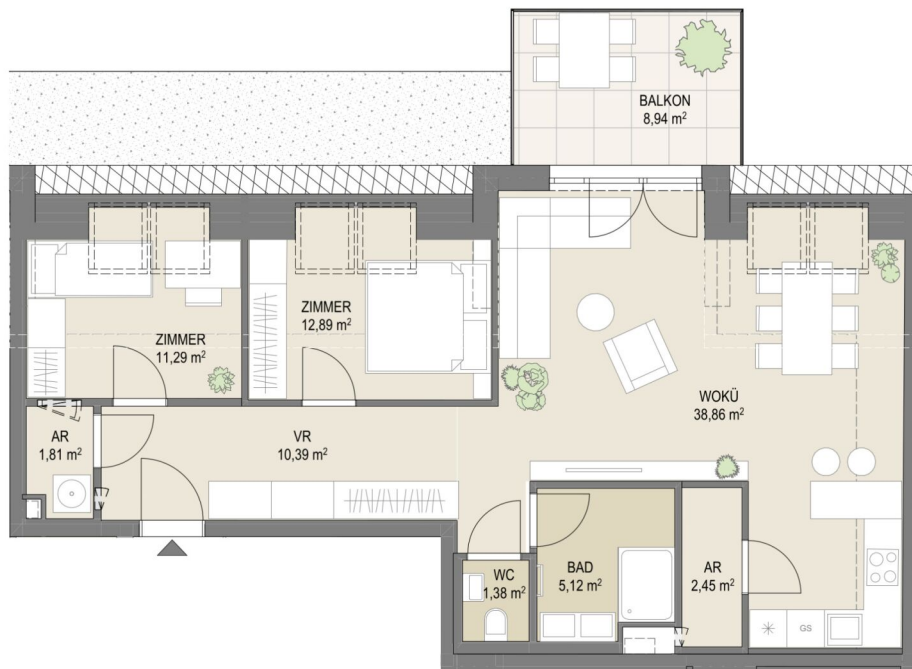


## LIESING GARDENS

Draschestraße 74, 1230 Wien

### TOP 10 STGH 2 | DG

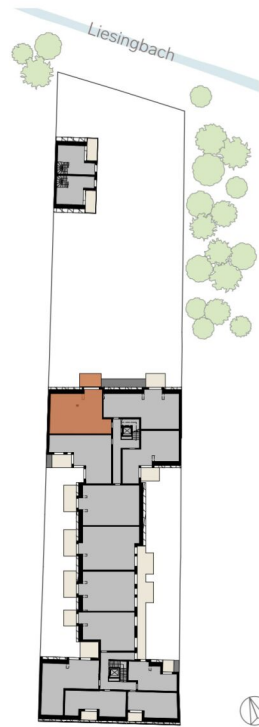
Wohnen 84,19 m<sup>2</sup>  
Balkon 8,94 m<sup>2</sup>



Die dargestellte Möblierung ist ein unverbindlicher Einrichtungsvorschlag und nicht Bestandteil des Kaufobjektes. Der Grundrissplan dient ausschließlich der Orientierung und ist nicht zur Maßentnahme geeignet. Maßgeblich sind die tatsächlichen Gegebenheiten der fertiggestellten Wohnung. Eine Besichtigung ist jederzeit nach Terminvereinbarung möglich. Satz- und Druckfehler vorbehalten.

3 ZIMMER 84,19 m<sup>2</sup> WOHNFLÄCHE

KAUFPREIS EIGENNUTZER: € 598.000,00, ANLEGER: € 538.200,00



## LIESING GARDENS

Draschestraße 74, 1230 Wien

### TOP 11 STGH 2 | DG

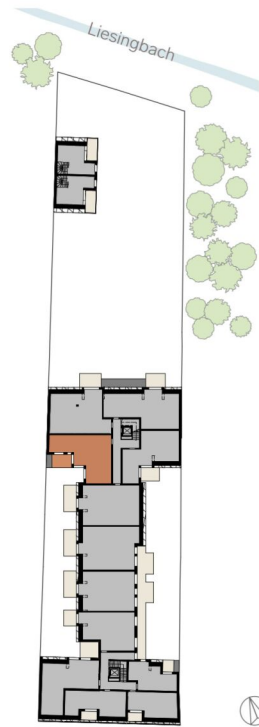
Wohnen 79,51 m<sup>2</sup>  
Balkon 9,64 m<sup>2</sup>



Die dargestellte Möblierung ist ein unverbindlicher Einrichtungsvorschlag und nicht Bestandteil des Kaufobjektes. Der Grundrissplan dient ausschließlich der Orientierung und ist nicht zur Maßentnahme geeignet. Maßgeblich sind die tatsächlichen Gegebenheiten der fertiggestellten Wohnung. Eine Besichtigung ist jederzeit nach Terminvereinbarung möglich. Satz- und Druckfehler vorbehalten.

3 ZIMMER 79,51 m<sup>2</sup> WOHNFLÄCHE

KAUFPREIS EIGENNUTZER: € 569.000,00, ANLEGER: € 512.100,00

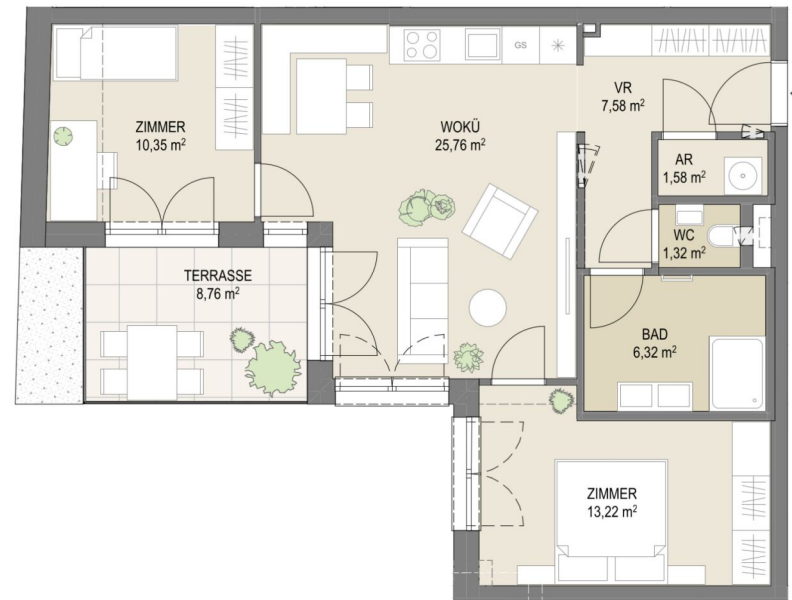


## LIESING GARDENS

Draschestraße 74, 1230 Wien

### TOP 12 STGH 2 | DG

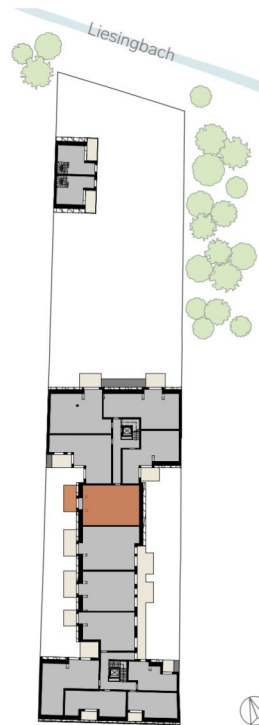
Wohnen 66,13 m<sup>2</sup>  
Terrasse 8,76 m<sup>2</sup>



Die dargestellte Möblierung ist ein unverbindlicher Einrichtungsvorschlag und nicht Bestandteil des Kaufobjektes. Der Grundrissplan dient ausschließlich der Orientierung und ist nicht zur Maßentnahme geeignet. Maßgeblich sind die tatsächlichen Gegebenheiten der fertiggestellten Wohnung. Eine Besichtigung ist jederzeit nach Terminvereinbarung möglich. Satz- und Druckfehler vorbehalten.

3 ZIMMER 66,13 m<sup>2</sup> WOHNFLÄCHE

KAUFPREIS EIGENNUTZER: € 449.000,00, ANLEGER: € 404.100,00

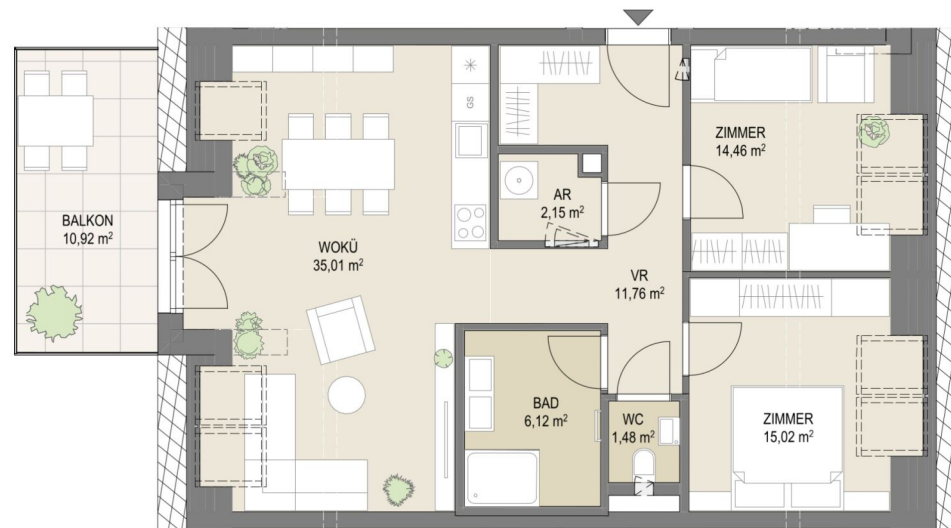


## LIESING GARDENS

Draschestraße 74, 1230 Wien

### TOP 13 STGH 2 | DG

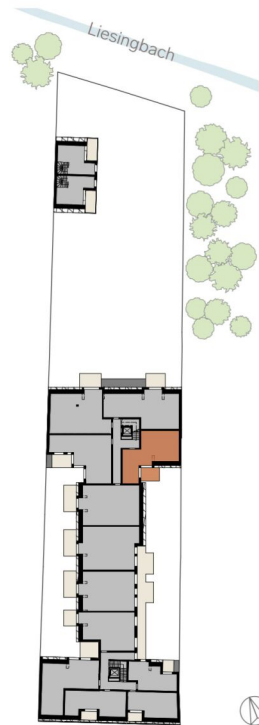
Wohnen 86,00 m<sup>2</sup>  
Balkon 10,92 m<sup>2</sup>



Die dargestellte Möblierung ist ein unverbindlicher Einrichtungsvorschlag und nicht Bestandteil des Kaufobjektes. Der Grundrissplan dient ausschließlich der Orientierung und ist nicht zur Maßentnahme geeignet. Maßgeblich sind die tatsächlichen Gegebenheiten der fertiggestellten Wohnung. Eine Besichtigung ist jederzeit nach Terminvereinbarung möglich. Satz- und Druckfehler vorbehalten.

3 ZIMMER 86 m<sup>2</sup> WOHNFLÄCHE

KAUFPREIS EIGENNUTZER: € 599.000,00, ANLEGER: € 539.100,00

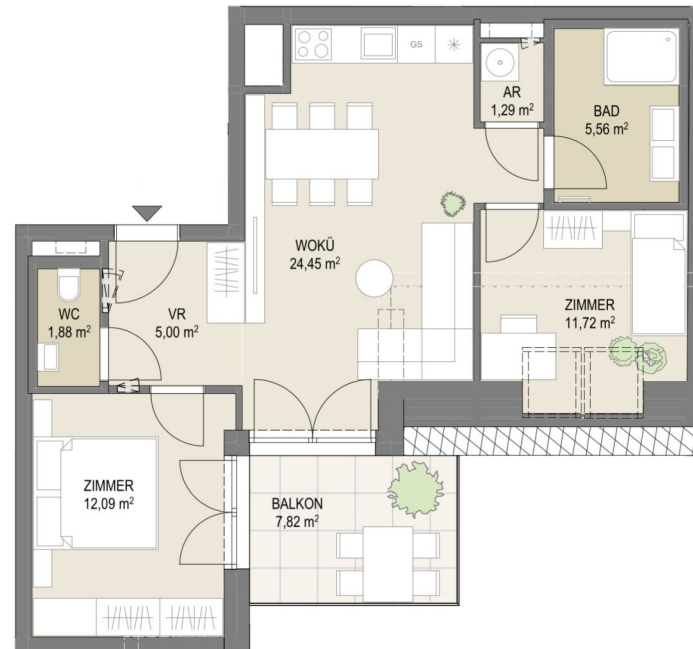


## LIESING GARDENS

Draschestraße 74, 1230 Wien

### TOP 14 STGH 2 | DG

Wohnen 61,99 m<sup>2</sup>  
Balkon 7,82 m<sup>2</sup>

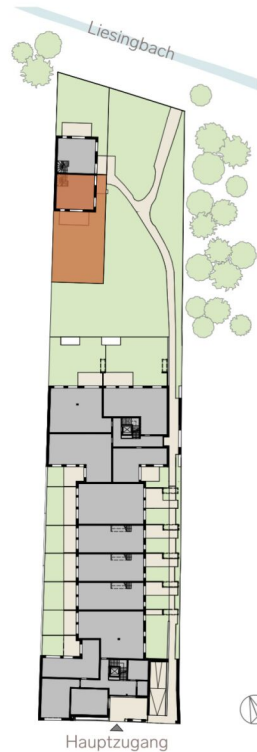


Die dargestellte Möblierung ist ein unverbindlicher Einrichtungsvorschlag und nicht Bestandteil des Kaufobjektes. Der Grundrissplan dient ausschließlich der Orientierung und ist nicht zur Maßentnahme geeignet. Maßgeblich sind die tatsächlichen Gegebenheiten der fertiggestellten Wohnung. Eine Besichtigung ist jederzeit nach Terminvereinbarung möglich. Satz- und Druckfehler vorbehalten.

3 ZIMMER 61,99 m<sup>2</sup> WOHNFLÄCHE

KAUFPREIS EIGENNUTZER: € 420.000,00, ANLEGER: € 378.000,00

# AVORIS

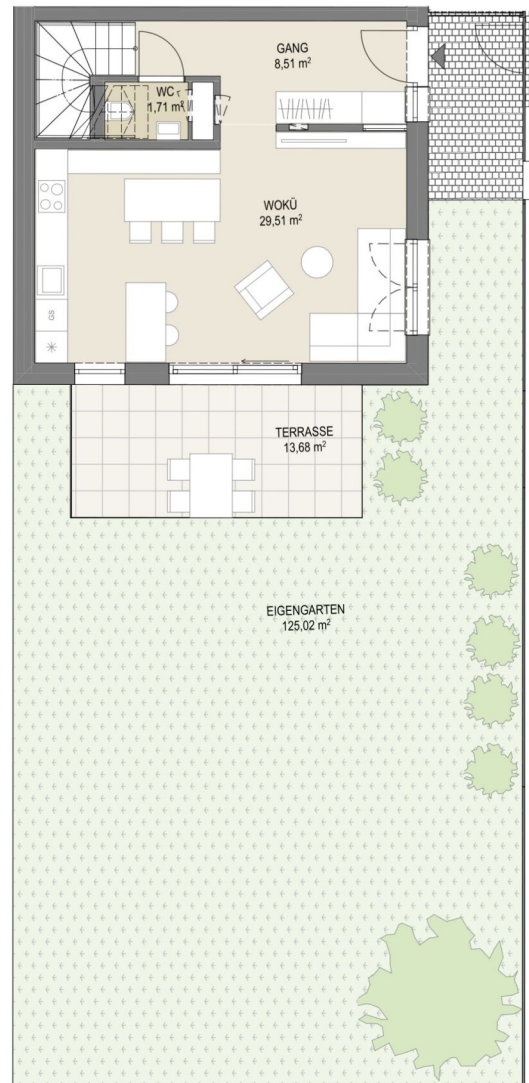


## LIESING GARDENS

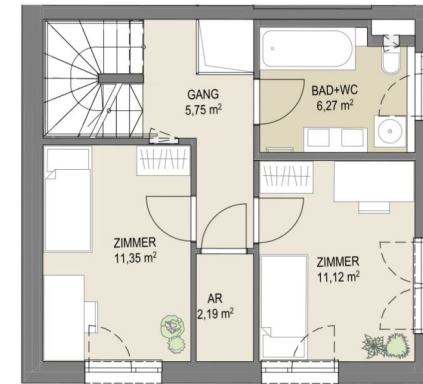
Draschestraße 74-76, 1230 Wien

### HAUS 1 | EG - DG

Wohnen	105,51 m <sup>2</sup>
Terrasse	21,89 m <sup>2</sup>
Eigengarten	125,02 m <sup>2</sup>



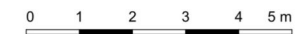
EG



1. OG

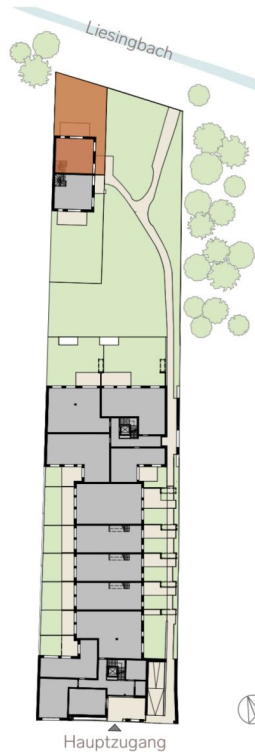


DG



Gestalterische und technische Änderungen der Grundrisse behaltet sich der Bauträger bis Ausführungsplanung vor. Die dargestellte Möblierung ist ein unverbindlicher Einrichtungsvorschlag und nicht Teil des Kaufobjektes. Grundrissplan nicht zur Maßentnahme geeignet. Weitere Details sind aus der aktuellen Bau- und Ausstattungsbeschreibung zu entnehmen. Satz- und Druckfehler vorbehalten.

# AVORIS

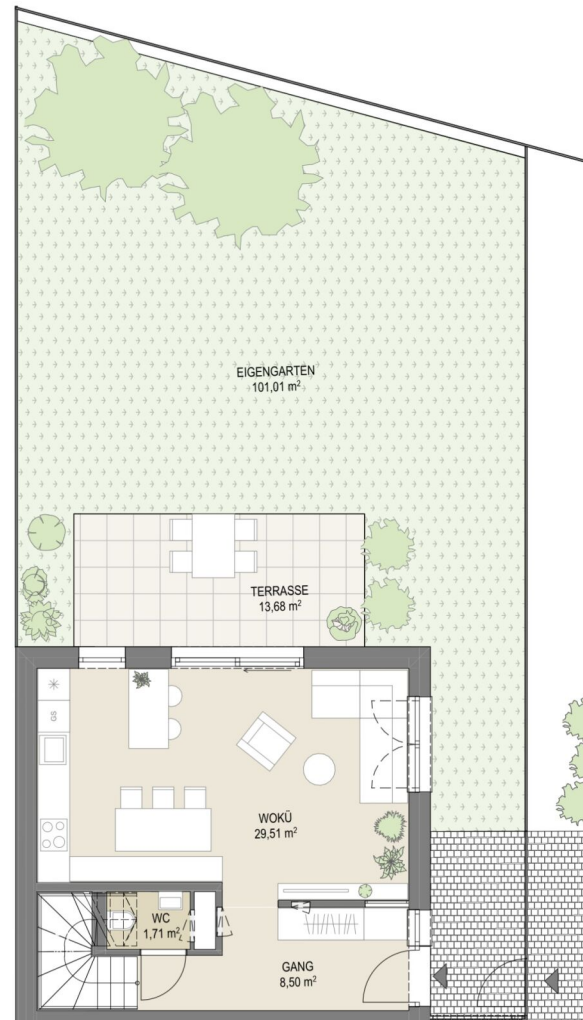


## LIESING GARDENS

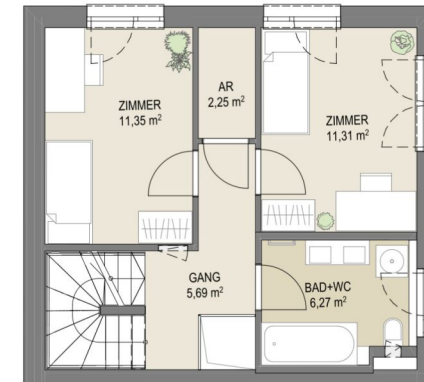
Draschestraße 74-76, 1230 Wien

### HAUS 2 | EG - DG

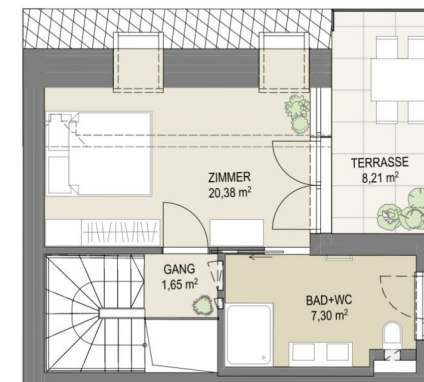
Wohnen	105,92 m <sup>2</sup>
Terrasse	21,89 m <sup>2</sup>
Eigengarten	101,01 m <sup>2</sup>



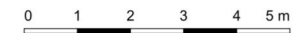
EG



1. OG



DG



Gestalterische und technische Änderungen der Grundrisse behält sich der Bauträger bis Ausführungsplanung vor. Die dargestellte Möblierung ist ein unverbindlicher Einrichtungsvorschlag und nicht Teil des Kaufobjektes. Grundrissplan nicht zur Maßentnahme geeignet. Weitere Details sind aus der aktuellen Bau- und Ausstattungsbeschreibung zu entnehmen. Satz- und Druckfehler vorbehalten.

4 ZIMMER 105,92 m<sup>2</sup> WOHNFLÄCHE

KAUFPREIS EIGENNUTZER: € 799.000,00, ANLEGER: € 719.100,00

Unser Blick ist immer nach vorne gerichtet:

Die EHL-Immobiliengruppe lebt ihre Unternehmenswerte.  
Täglich. Kompetent. Engagiert. Leidenschaftlich.  
In allen Dienstleistungsbereichen.

Vermittlung	Wohnimmobilien	Anlageobjekte
Bewertung	Vorsorgewohnungen	Zinshäuser
Investment	Büroimmobilien	Betriebsliegenschaften
Asset Management	Einzelhandelsobjekte	Grundstücke
Market Research	Logistikimmobilien	Hotels

EHL Wohnen GmbH

Rathausstraße 1 | A-1010 Wien | T +43 1 512 76 90 | [wohnung@ehl.at](mailto:wohnung@ehl.at) | [wohnung.at](http://wohnung.at)



An alliance member of  
 **BNP PARIBAS**  
**REAL ESTATE**

Wir leben  
Immobilien.

