

**\*POG 83\* Wunderbare  
Neubauwohnungen im Herzen von  
Donaustadt  
Pogrelzstraße 83 | 1220 Wien**



**teamneunzehn-Gruppe**

Handelskai 94-96/21.0G | Millennium Tower, 1200 Wien  
T +43 1 236 97 97  
[www.teamneunzehn.at](http://www.teamneunzehn.at)

## HIGHLIGHTS

---

- Zentrales wohnen verbunden mit den Vorzügen der großartigen Infrastruktur
- Großzügige Freiflächen (Terrasse/Balkon/Garten)
- Geschmackvolle und hochwertige Ausstattung
- Moderne Küchen
- Garagenstellplätze

## KEY FACTS

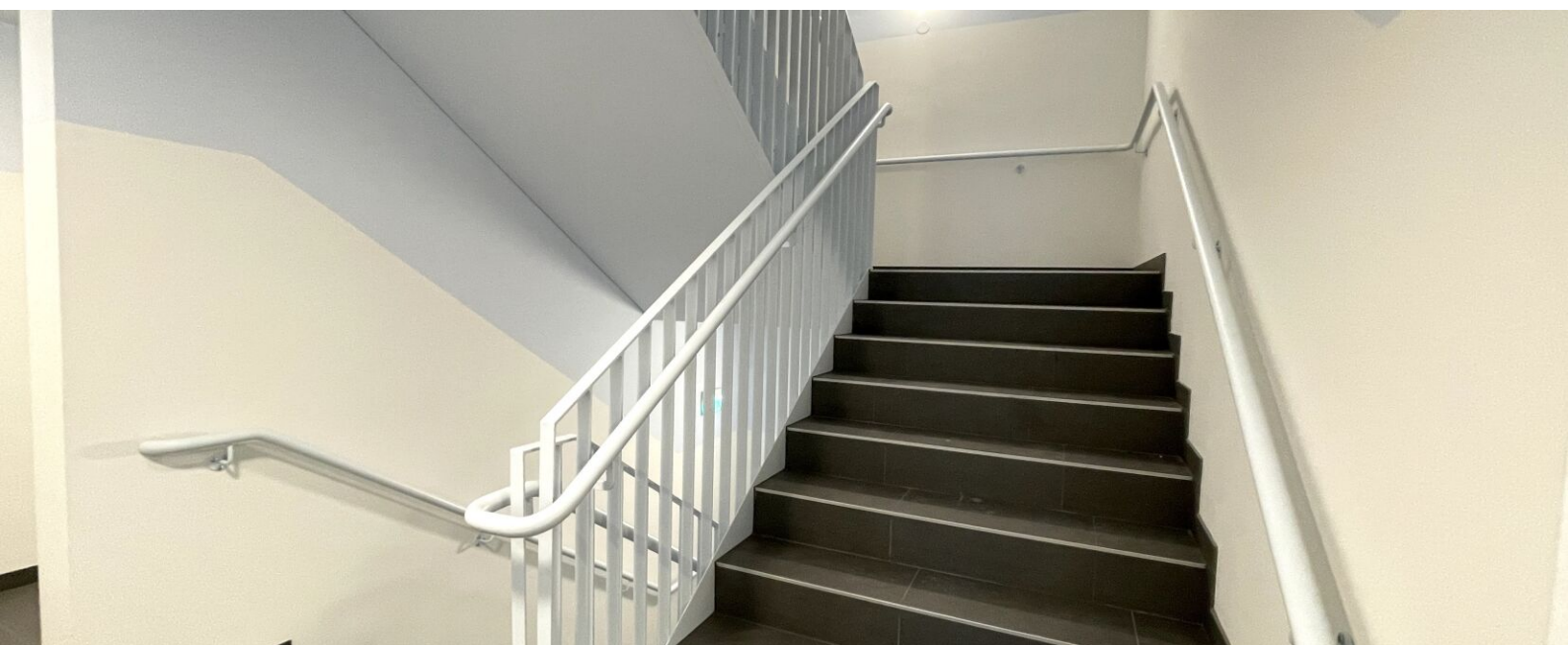
---

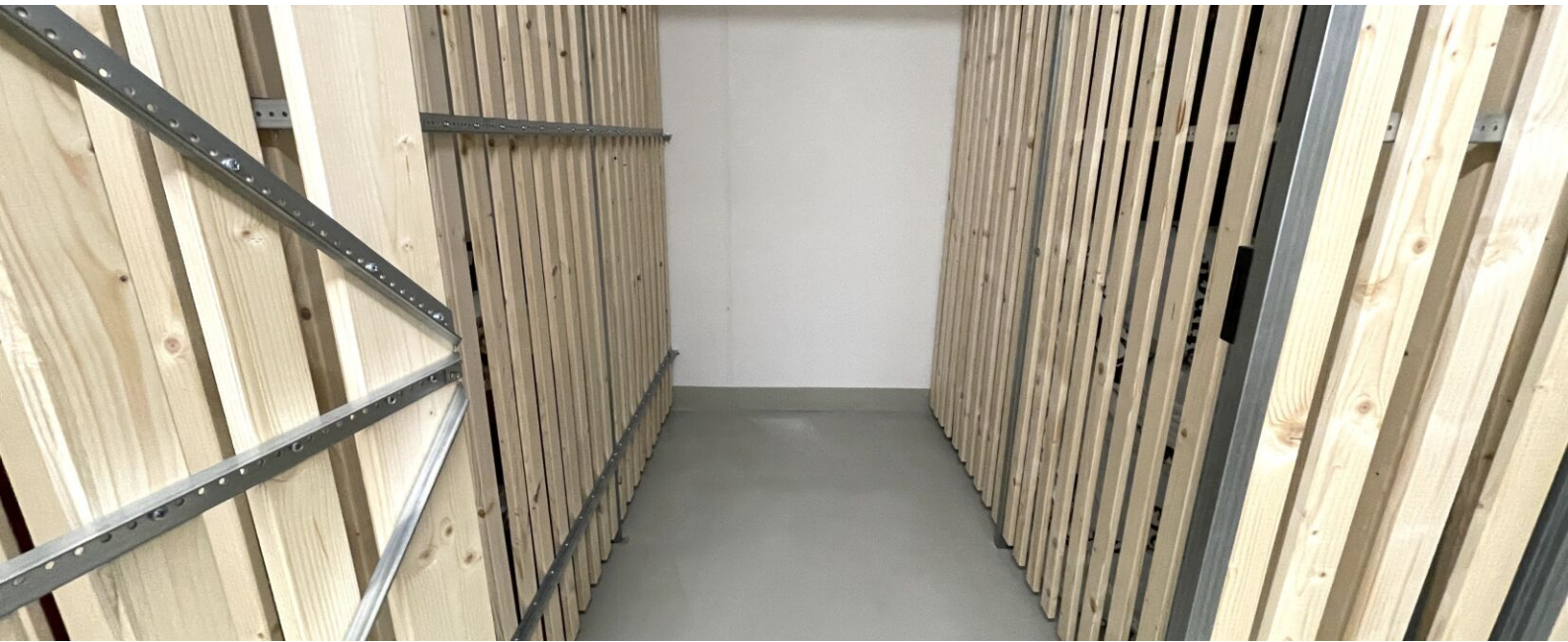
<b>Adresse:</b>	1220 Wien, Pogrelzstraße 83
<b>Objektart:</b>	Wohnung
<b>Bauart:</b>	Neubau
<b>Zustand:</b>	neuwertig
<b>verfügbare Einheiten:</b>	1 von 82 verfügbar
<b>Zimmer:</b>	3 - 3
<b>Beziehbar ab:</b>	01.07.2026
<b>Befristung:</b>	5 Jahre

## NEBENKOSTEN

---

<b>Kaution:</b>	3 Bruttomonatsmieten
<b>Provision:</b>	Gemäß Erstauftraggeberprinzip bezahlt der Abgeber die Provision.





## AUSSTATTUNG

---

- Fußbodenheizung
- Echtholzparkett
- Großformatige Fliesen sowie geschmackvolle Sanitäreinrichtung
- moderne Küchen mit hochwertigen Geräten
- Personenlift
- Kellerabteil
- Fahrradraum & Kinderwagenabstellraum

## ENERGIEAUSWEIS

---

- HWB 26.34 kWh/m<sup>2</sup>a
- Klasse B

## Gesundheit

Arzt	775 m
Apotheke	425 m
Klinik	1.575 m
Krankenhaus	2.825 m

## Nahversorgung

Supermarkt	150 m
Bäckerei	850 m
Einkaufszentrum	425 m

## Verkehr

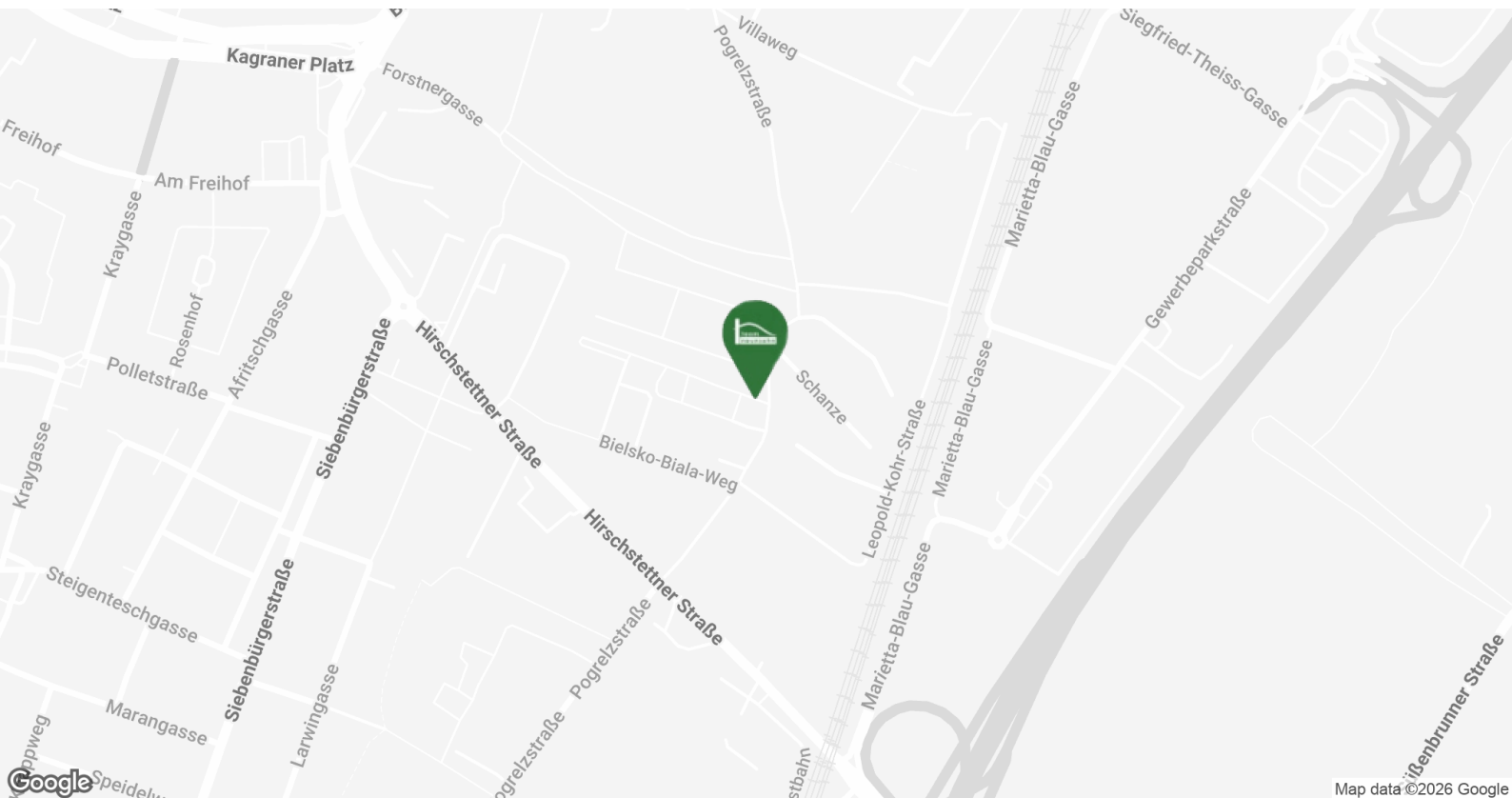
Bus	225 m
U-Bahn	1.225 m
Straßenbahn	325 m
Bahnhof	1.225 m
Autobahnanschluss	400 m

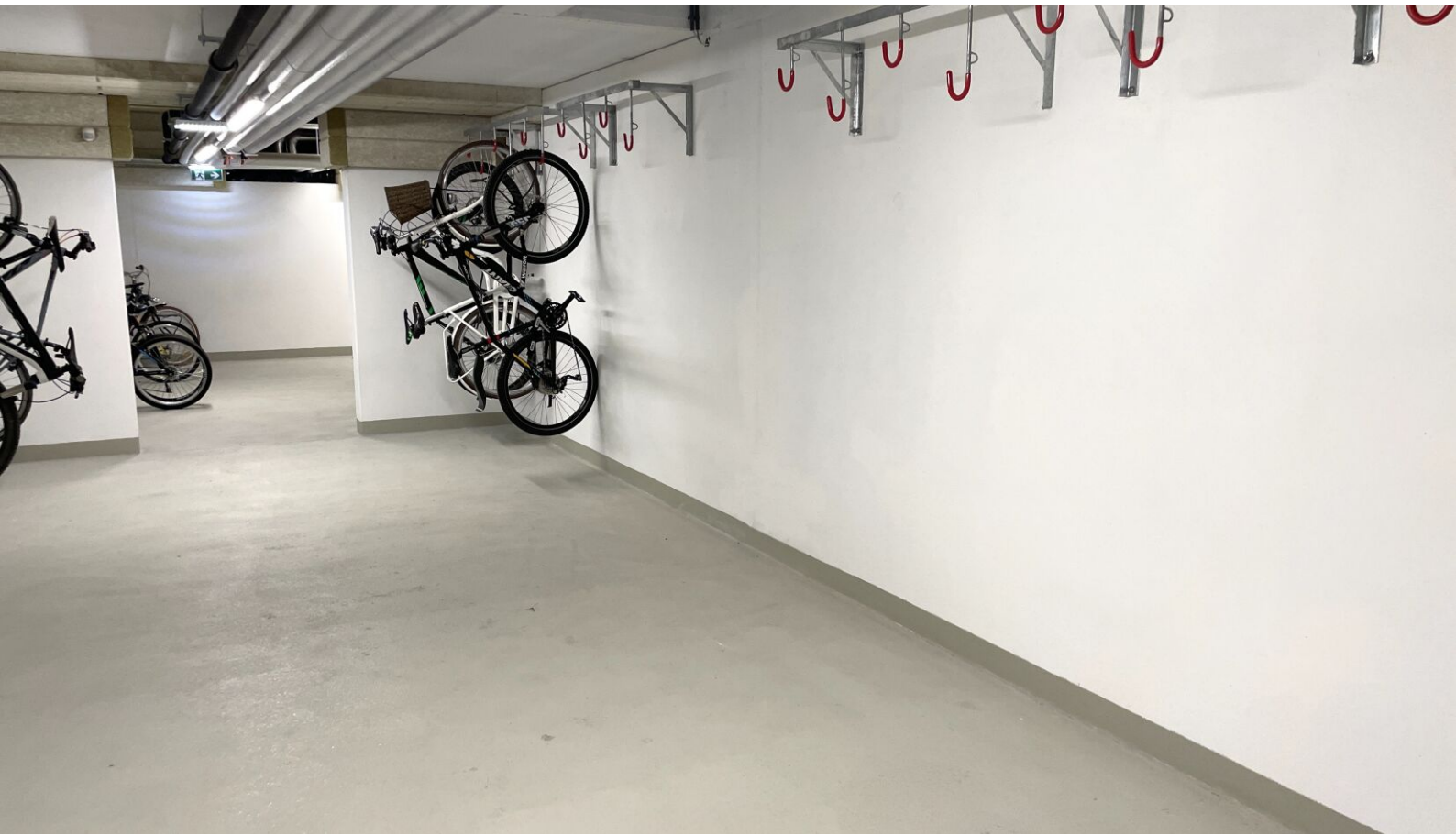
## Kinder & Schulen

Schule	200 m
Kindergarten	850 m
Universität	2.250 m
Höhere Schule	1.275 m

## Sonstige

Geldautomat	1.075 m
Bank	1.075 m
Post	1.175 m
Polizei	1.600 m













# VERFÜGBARE EINHEITEN

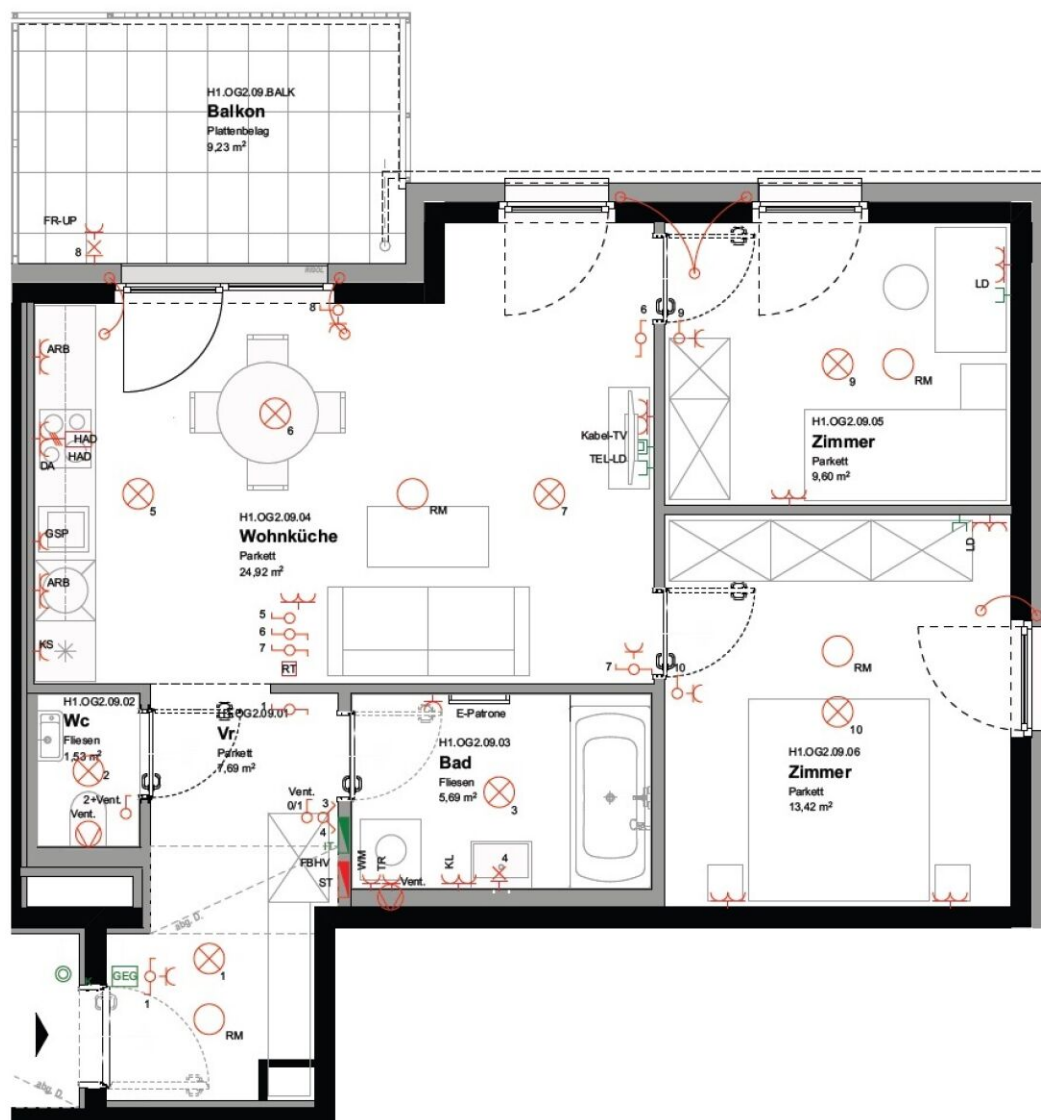


## Top 9 - Stiege 1

Gesamtmietzins: € 1.150,00

62,85 m<sup>2</sup>

Kaution: 3.450,00



Stiege 1 | OG2 | Top 9

Wohnnutzfläche  
Balkon

62,85 m<sup>2</sup>  
9,23 m<sup>2</sup>

