

alle Höhen in cm  
 BH....Brüstungshöhe  
 VS ....Vorlegestufe  
 OL ....Oberlicht  
 RH ....Raumhöhe  
 GH ....Geländerhöhe  
 ZH ....Zaunhöhe  
 PH ....Parapethöhe  
 HT ....Handtuchheizkörper  
 RWA....Rauchwärmeabzug  
 ....Sicherungskasten  
 ....Fußbodenheizung verteilt  
 ....Lüftung

Simmeringer Hauptstraße 19  
 1110 Wien

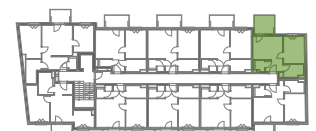
**1.OG | TÜR 9**

## 2-ZIMMER-WOHNUNG

WOHNFLÄCHE	31,64 m²
LOGGIA	1,09 m²
TERRASSE	-
BALKON	5,40 m²
GARTEN	-

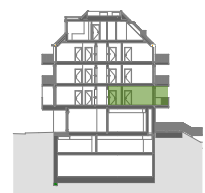
RAUMHÖHE 2,51 m

## ÜBERSICHT



SIMMERINGER HAUPTSTRASSE

## SCHNITT



Unverbindliche Plankopie. Änderungen während der Bauausführung, infolge Behördenauflagen, haustechnischer und konstruktiver Maßnahmen vorbehalten.  
 Höhenangaben beziehen sich auf Fußbodenoberkante. Längen-, Höhen- und Flächenangaben entsprechen den Rohbaumaßen. Bauübliche Toleranzen sind zulässig. Dieser Plan ist nicht für die Bestellung von Einbaumöbeln verwendbar. Naturmaße erforderlich!  
 Alle Maße sind in Zentimeter, sofern nicht anderes angegeben.  
 Boden- und Wandbeläge, Elektro-, Sanitär- und sonstige Ausstattung laut gültiger Ausstattungsbeschreibung.

SEITE 11

PLANSTAND 09.07.2025