

1140 WIEN  
Breitenseer Straße 66

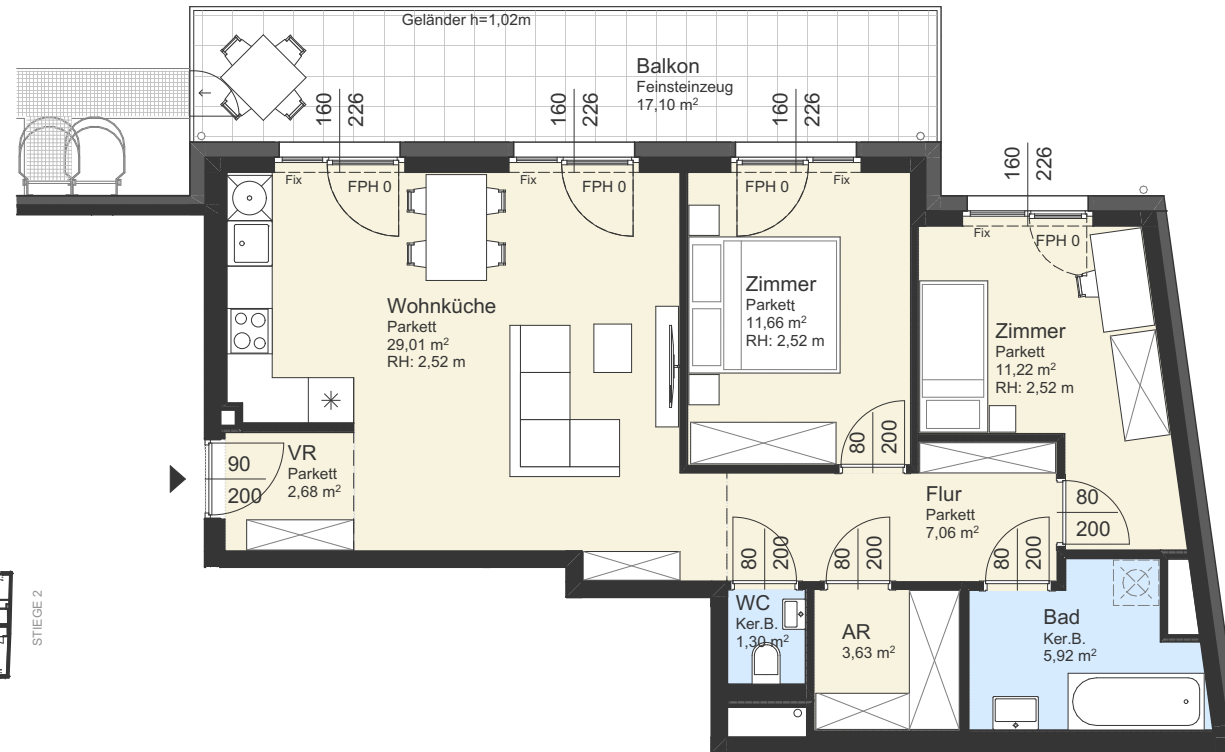
### Wohnung TOP 1 - 12

Stiege 1 | 3. Obergeschoss

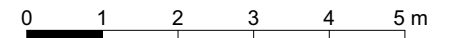
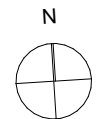
Wohnnutzfläche: 72,48 m<sup>2</sup>

Balkon: 17,10 m<sup>2</sup>

Keller: 1,16 m<sup>2</sup>



N  
TOP 1 - 12  
UG + 3. Obergeschoss



STAND 21.01.2026

Die in den Plänen eingezeichneten Einrichtungsgegenstände dienen der Illustration und sind nicht Teil des Kaufgegenstandes (ausgenommen Sanitärausstattungsgegenstände). Flächenangaben basieren auf dem derzeitigen Planungsstand und unterliegen allfällig noch geringfügigen Änderungen. Im Übrigen gilt die Bau- und Ausstattungsbeschreibung. Für Möblierung sind Naturmaße zu nehmen.