

***POG 83* Wunderbare Neubauwohnungen im Herzen von Donaustadt**

Pogrelzstraße 83 | 1220 Wien



teamneunzehn-Gruppe

Handelskai 94-96/21. OG | Millennium Tower, 1200 Wien
T +43 1 236 97 97
www.teamneunzehn.at

HIGHLIGHTS

- Zentrales wohnen verbunden mit den Vorzügen der großartigen Infrastruktur
- Großzügige Freiflächen (Terrasse/Balkon/Garten)
- Geschmackvolle und hochwertige Ausstattung
- Moderne Küchen
- Garagenstellplätze

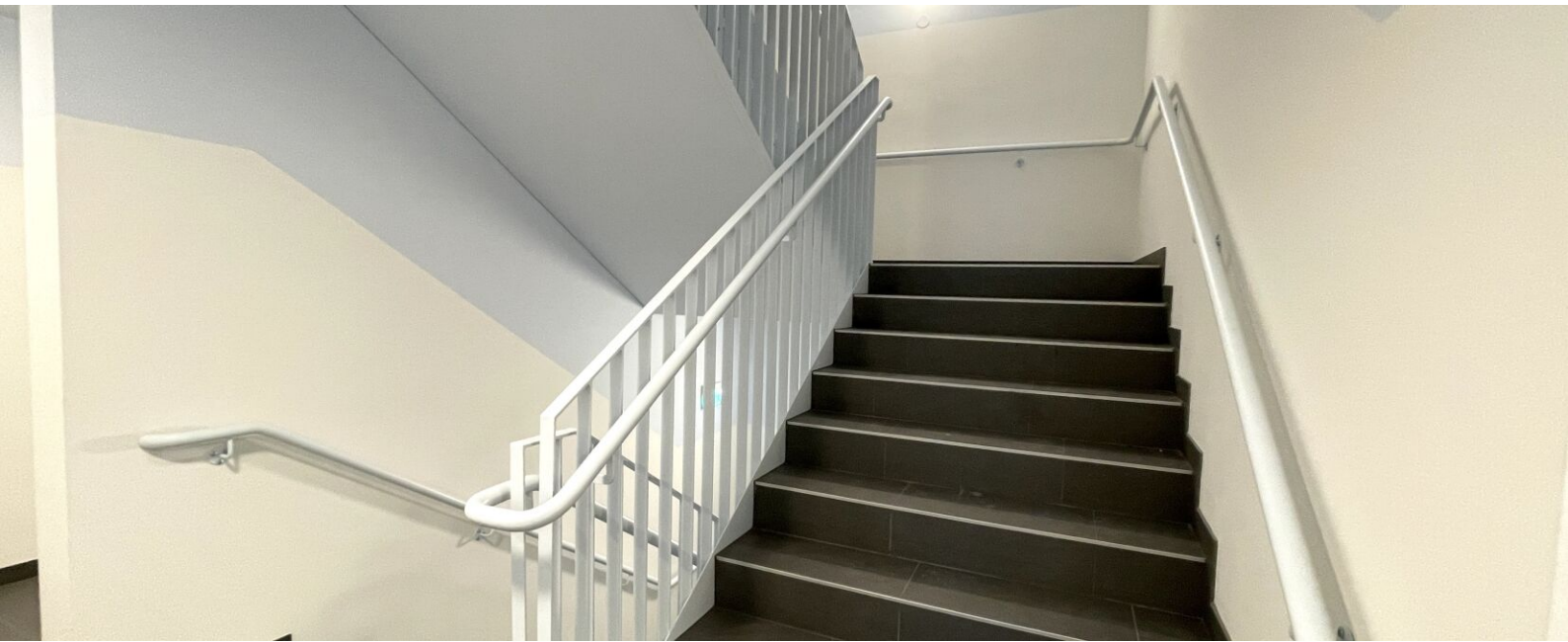
KEY FACTS

Adresse:	1220 Wien, Pogrelzstraße 83
Objektart:	Wohnung
Bauart:	Neubau
Zustand:	neuwertig
verfügbare Einheiten:	3 von 81 verfügbar
Zimmer:	2 - 3
Beziehbar ab:	01.05.2026, 01.04.2026
Befristung:	5 Jahre

NEBENKOSTEN

Kaution:	3 Bruttomonatsmieten
Provision:	Gemäß Erstauftraggeberprinzip bezahlt der Abgeber die Provision.





AUSSTATTUNG

- Fußbodenheizung
- Echtholzparkett
- Großformatige Fliesen sowie geschmackvolle Sanitäreinrichtung
- moderne Küchen mit hochwertigen Geräten
- Personenlift
- Kellerabteil
- Fahrradraum & Kinderwagenabstellraum

ENERGIEAUSWEIS

- HWB 26.34 kWh/m²a
- Klasse B

Gesundheit

Arzt	775 m
Apotheke	425 m
Klinik	1.575 m
Krankenhaus	2.825 m

Nahversorgung

Supermarkt	150 m
Bäckerei	850 m
Einkaufszentrum	425 m

Verkehr

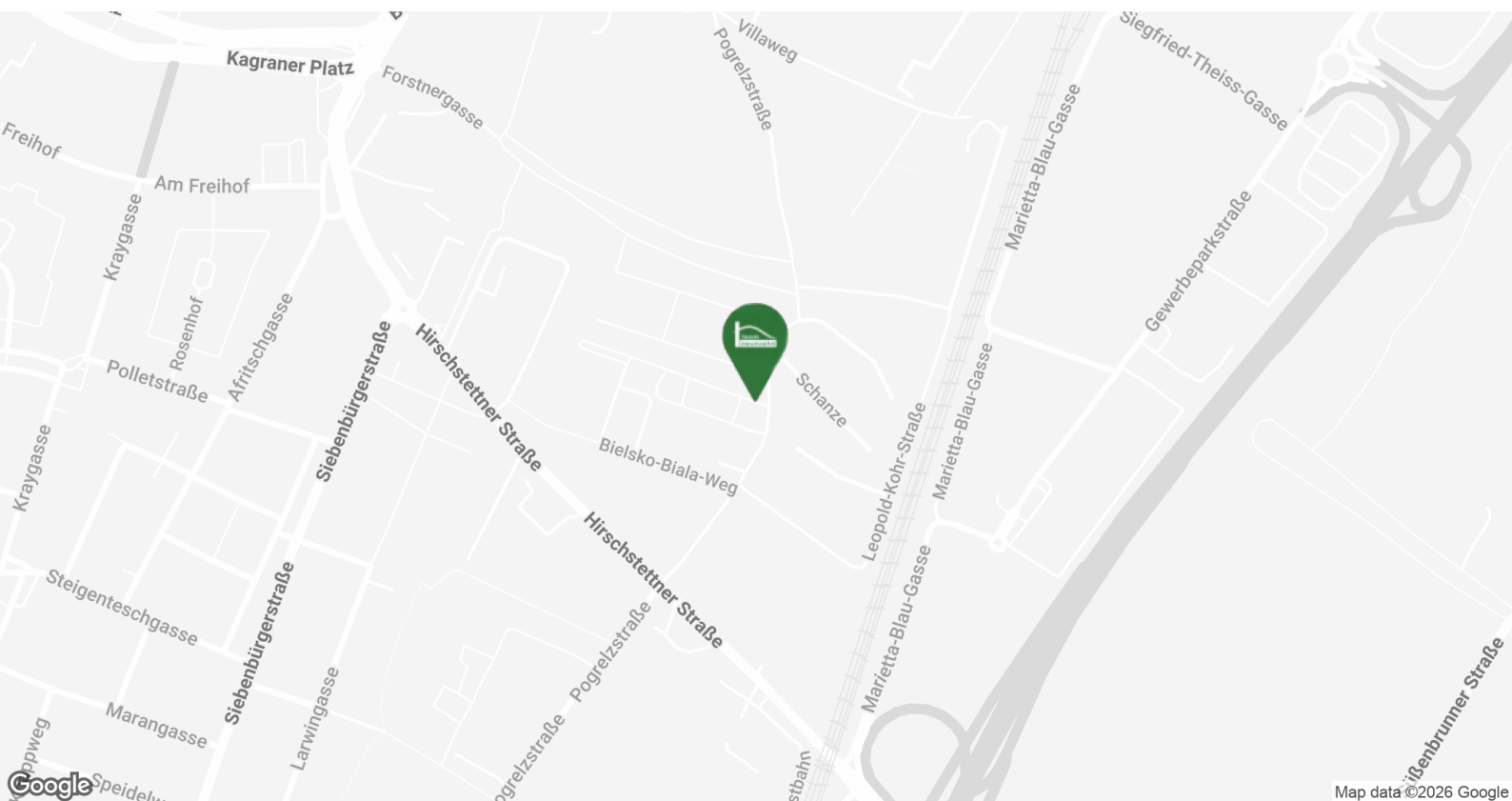
Bus	225 m
U-Bahn	1.225 m
Straßenbahn	325 m
Bahnhof	1.225 m
Autobahnanschluss	400 m

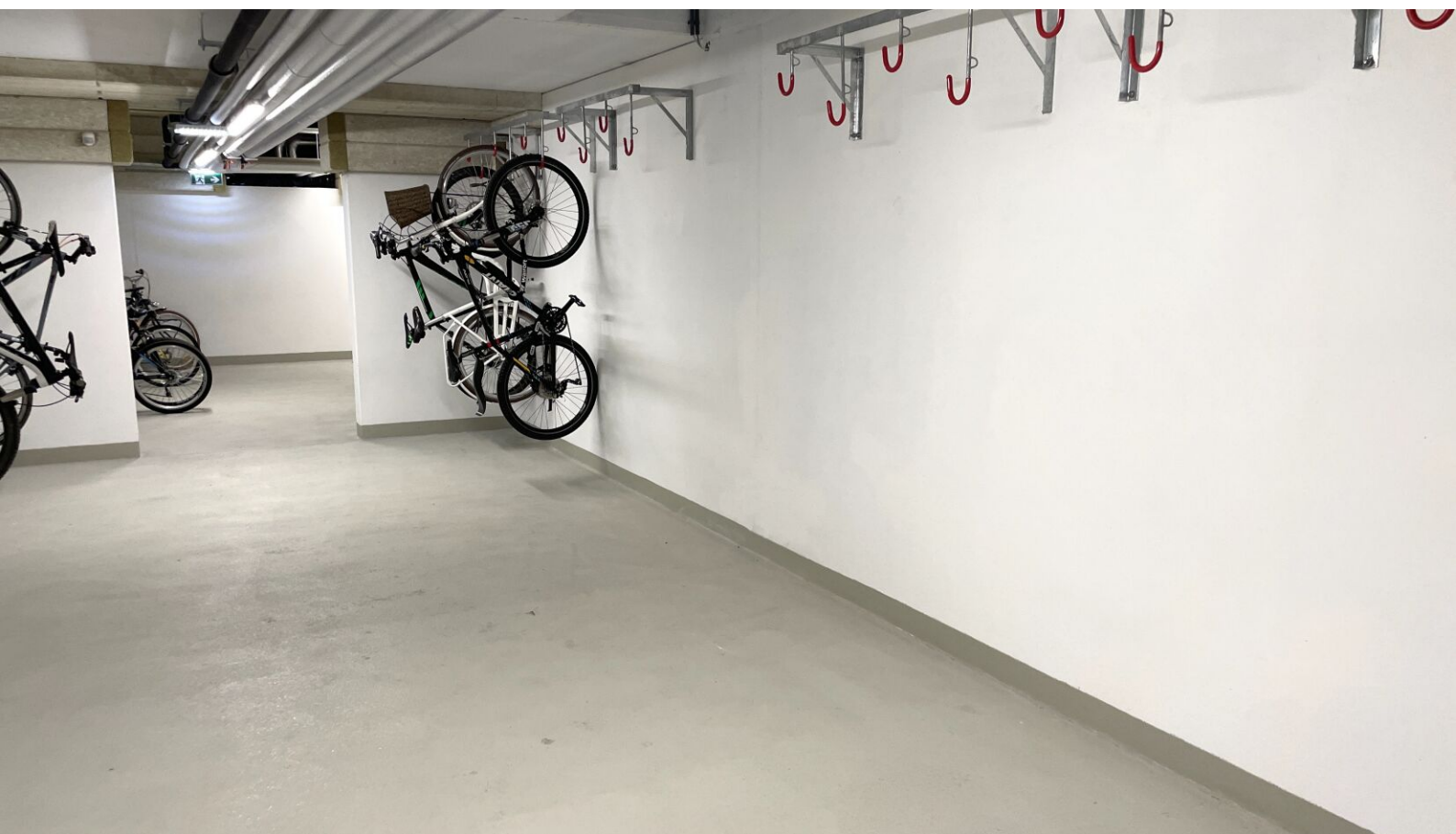
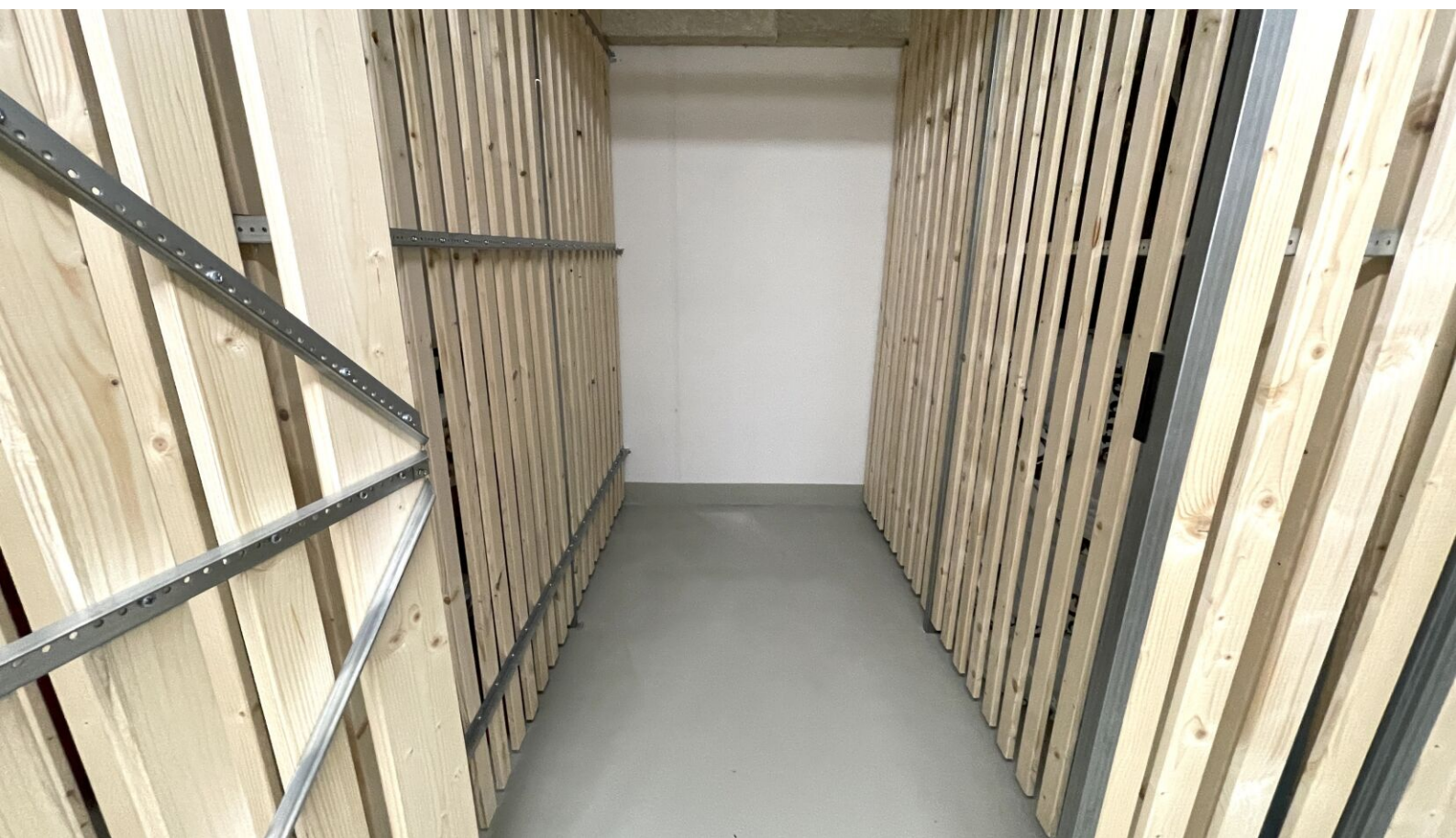
Kinder & Schulen

Schule	200 m
Kindergarten	850 m
Universität	2.250 m
Höhere Schule	1.275 m

Sonstige

Geldautomat	1.075 m
Bank	1.075 m
Post	1.175 m
Polizei	1.600 m













VERFÜGBARE EINHEITEN

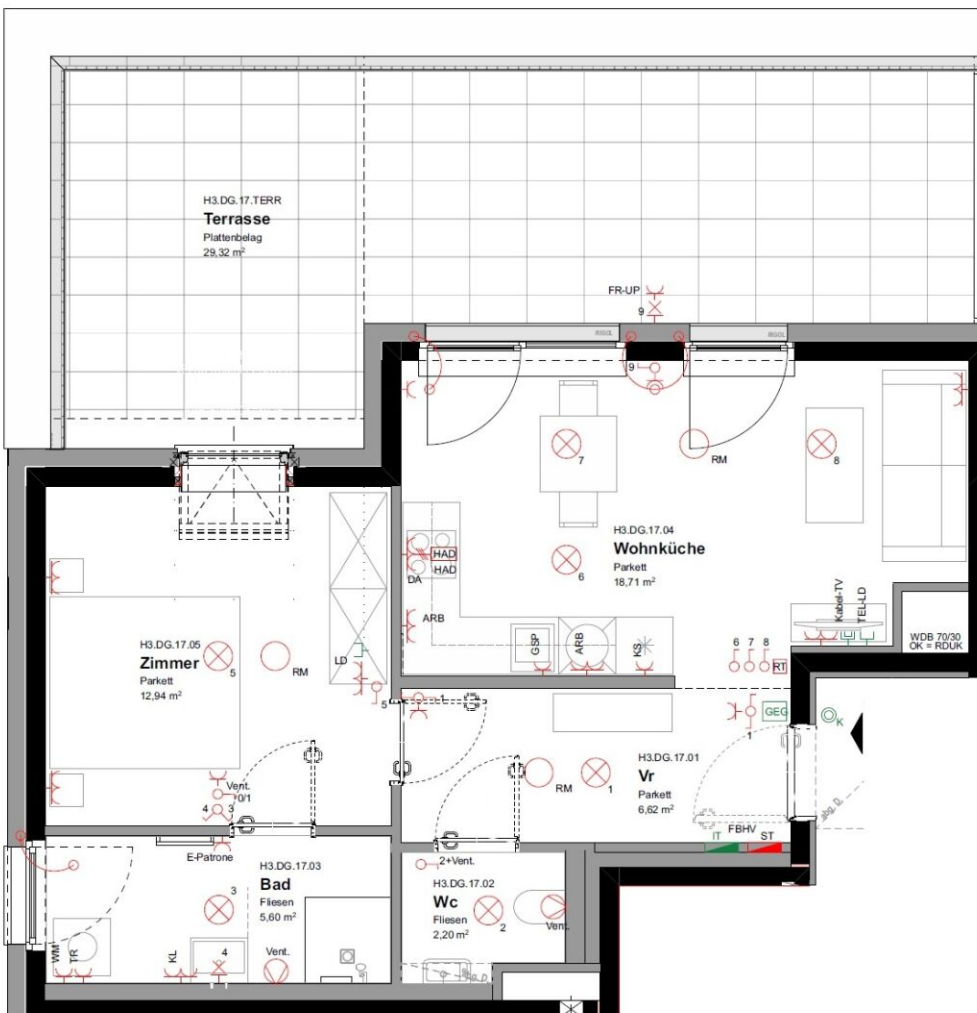


Top 17 - Stiege 3

Gesamtmietzins: € 900,00

46,07 m²

Kaution: 2.700,00



Stiege 3 | OG3 | Top 17

Wohnnutzfläche
Terrasse

46,07 m²
29,32 m²



VERFÜGBARE EINHEITEN

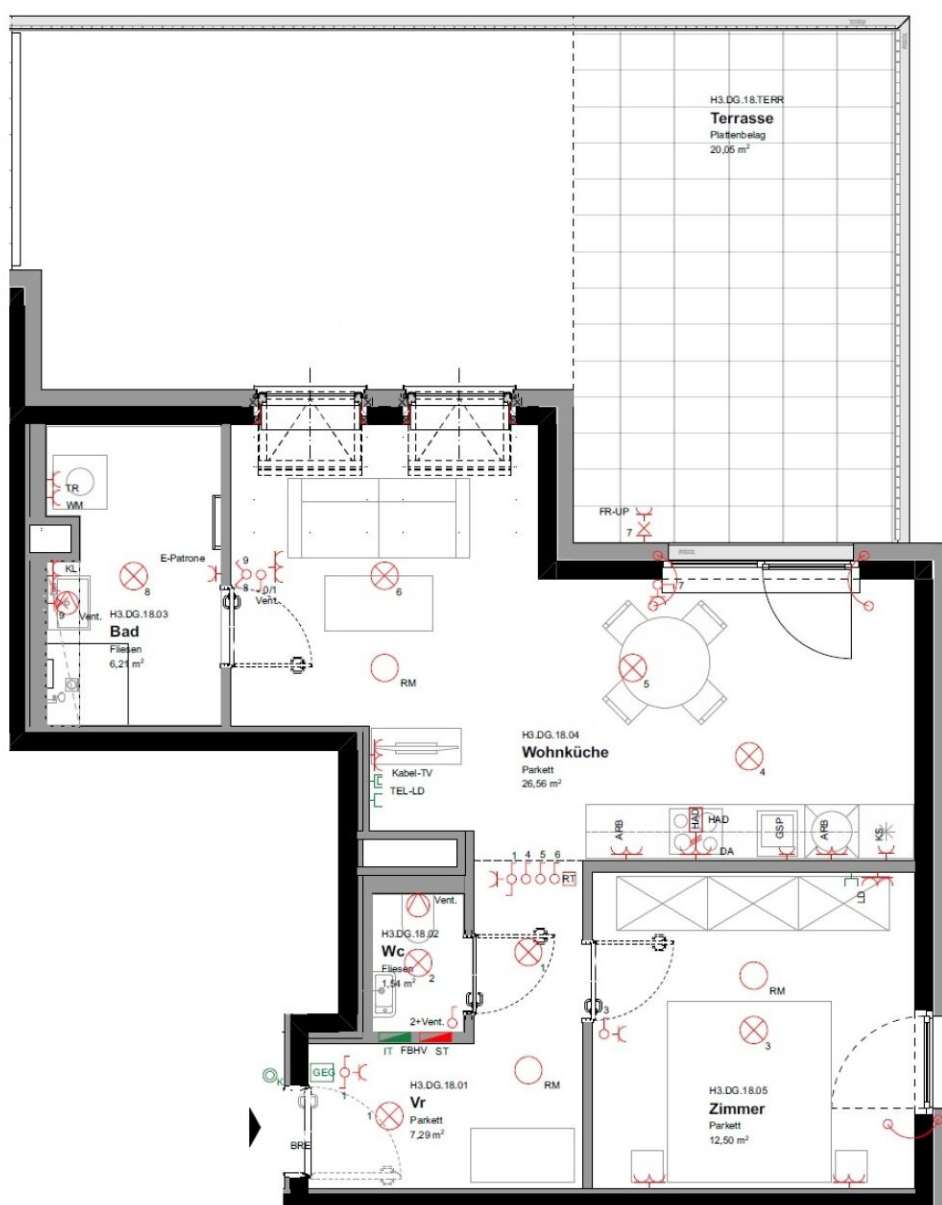


Top 18 - Stiege 3

Gesamtmietzins: € 1.050,00

54,10 m²

Kaution: 3.150,00



Stiege 3 | OG3 | Top 18

Wohnnutzfläche
Terrasse

54,10 m²
20,05 m²



VERFÜGBARE EINHEITEN

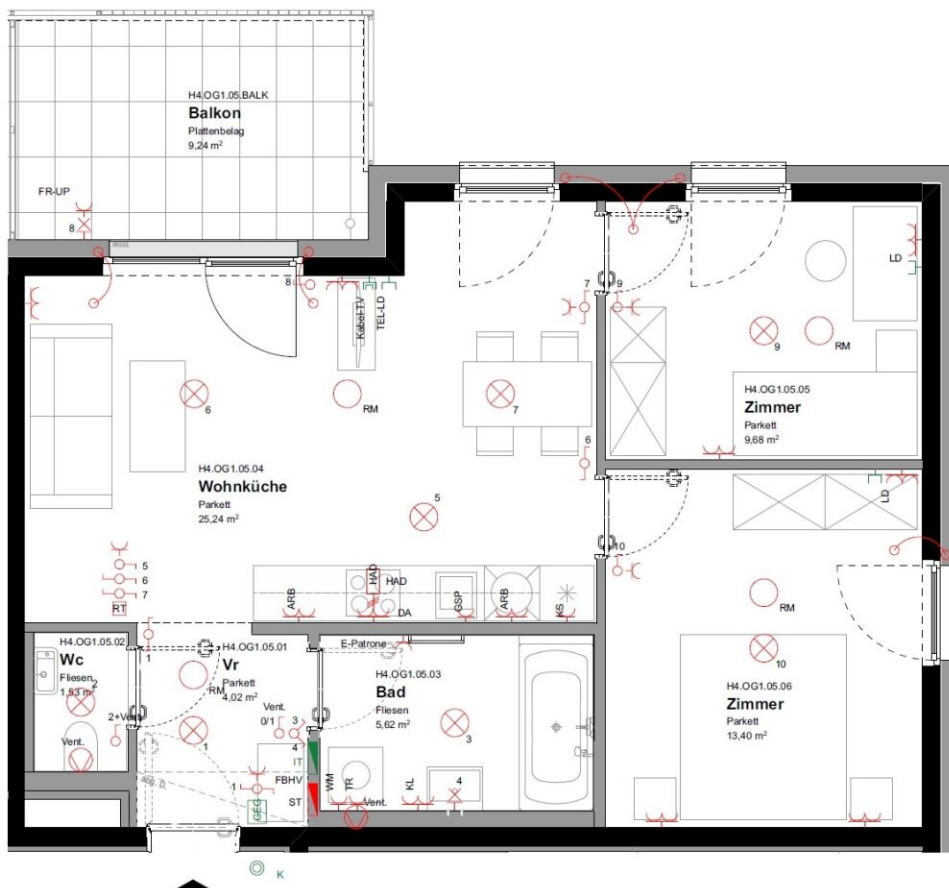


Top 5 - Stiege 4

Gesamtmietzins: € 1.100,00

59,49 m²

Kaution: 3.300,00



Stiege 4 | OG1 | Top 5

Wohnnutzfläche
Balkon

59,49 m²
9,24 m²

