

1. OBERGESCHOSS

Top 11

2 ZIMMER WOHNUNG

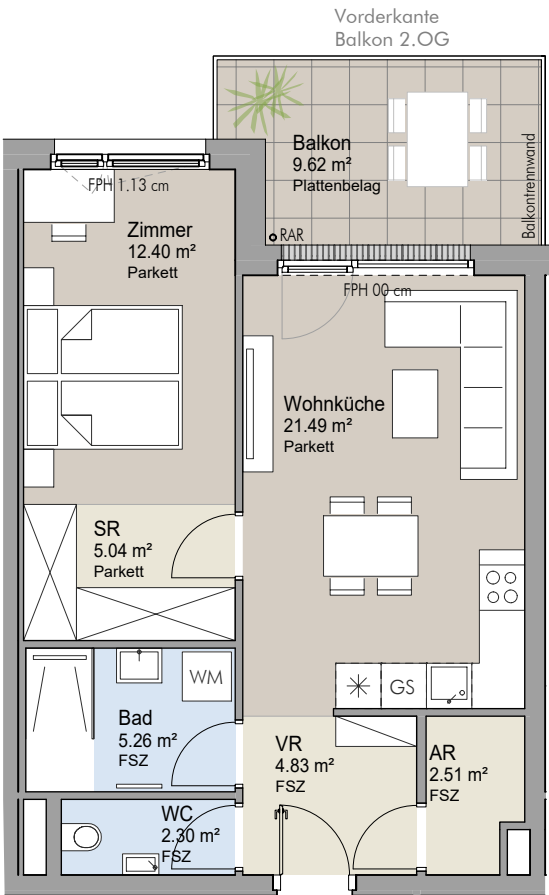
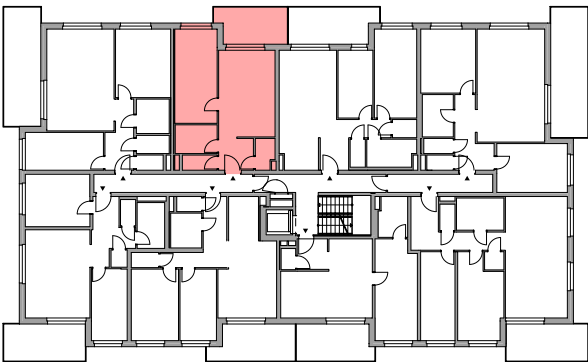
Vorraum	4,83 m²
Abstellraum	2,51 m²
Bad	5,26 m²
WC	2,30 m²
Zimmer	12,40 m²
Schrankraum	5,04 m²
Wohnküche	21,49 m²
Wohnnutzfläche gesamt	53,83 m²

Kellerabteil	2,23 m²
Balkon	9,62 m²

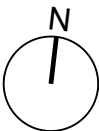
Raumhöhe ca. 2,50 m







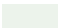





ÜBERSICHTSPLAN 1. OBERGESCHOSS



Top 11



	Aufenthaltsraum		Traufenstreifen
	Nebenraum		abgehängte Decke
	Sanitärraum		Allgemeine Grünfläche
	Garten		Böschung
	Terrasse/Balkon		
	Entwässerungsrinne		

VR	Vorraum
AR	Abstellraum
SR	Schrankraum
RAR	Regenfallrohr
FSZ	Feinsteinzeug
FPH	Fertigparapethöhe
DFF	Dachflächenfenster

Unverbindliche Plankopie. Änderungen während der Bauausführung infolge Behördenauflagen, haustechnischer und konstruktiver Maßnahmen vorbehalten!

Alle Flächen sind ca. Angaben. Höhenangaben beziehen sich auf Fußbodenoberkante. Längen-, Höhen-, und Flächenangaben entsprechen den Rohbaumaßen. Divergenzen der Flächen bei Rundungen im hundertstel Bereich sind möglich.

Bauübliche Toleranzen sind zulässig. Dieser Plan ist nicht für die Bestellung von Einbaumöbeln verwendbar. Naturmaße erforderlich!

Hinsichtlich der Boden- und Wandbeläge, sowie der Elektro-, Sanitär und sonstigen Ausstattungen gilt ausschließlich die jeweils aktuelle Bau- und Ausstattungsbeschreibung; dargestellte Einrichtungsgegenstände dienen nur der Veranschaulichung und werden nicht geliefert.

Sanitärgegenstände sind symbolisch dargestellt. Änderungen diesbezüglich behalten wir uns vor.

DATUM 23.11.2023

EIN PROJEKT DER

Quarzweg 1
Projektentwicklung GmbH
Rennbahnstraße 2
3100 St. Pölten



NOE IMMOBILIEN
DEVELOPMENT GMBH