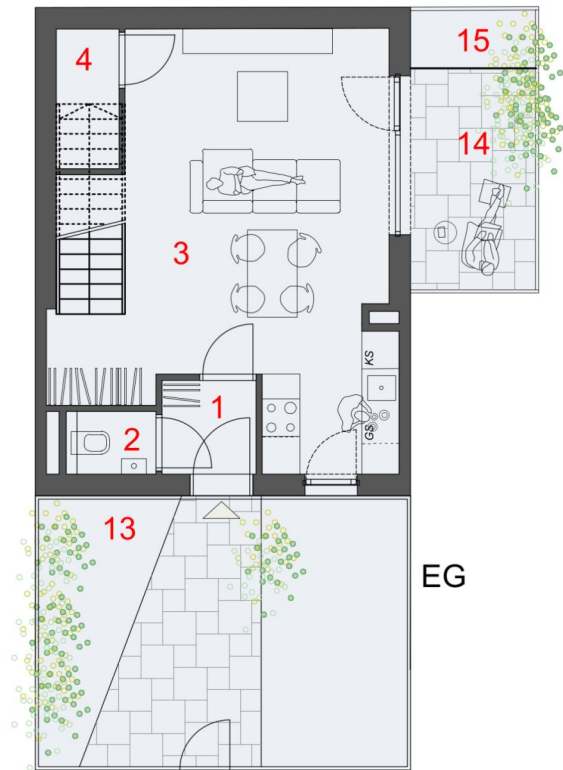


Ihre EHL Planmappe

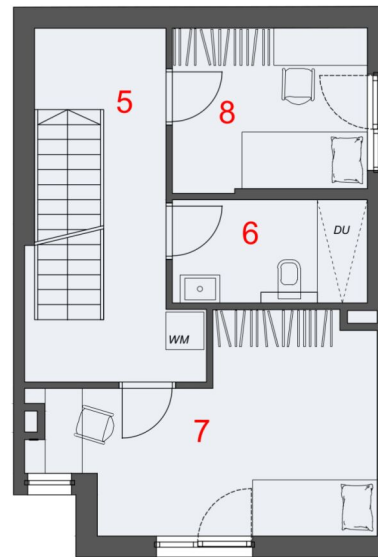
Klugargasse 12, 1230 Wien

Wir leben
Immobilien.

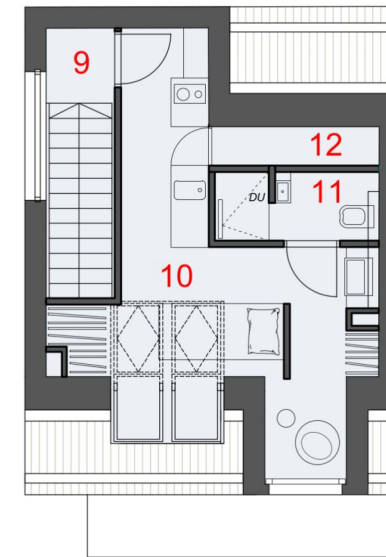




EG



1.OG



1.DG

KLUGARGASSE 12 - 1230 WIEN

TOP 12

1	Vorraum	ca.	2.34	m ²
2	WC	ca.	1.30	m ²
3	Wohnküche	ca.	28.90	m ²
4	Abstellraum	ca.	3.82	m ²
5	Gang 1	ca.	8.73	m ²
6	Bad 1	ca.	5.28	m ²
7	Zimmer 1	ca.	15.04	m ²
8	Zimmer 2	ca.	8.35	m ²
9	Gang 2	ca.	1.20	m ²
10	Zimmer 3	ca.	19.76	m ²
11	Bad 2	ca.	2.74	m ²
12	Abstellnische	ca.	3.56	m ²

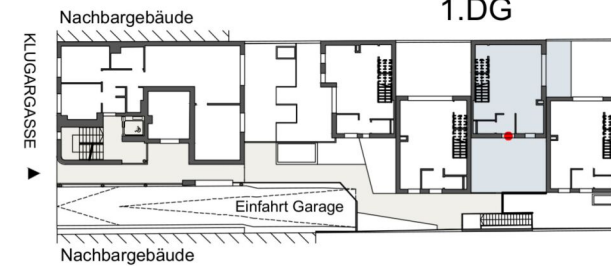
Wohnnutzfläche 101.02 m²

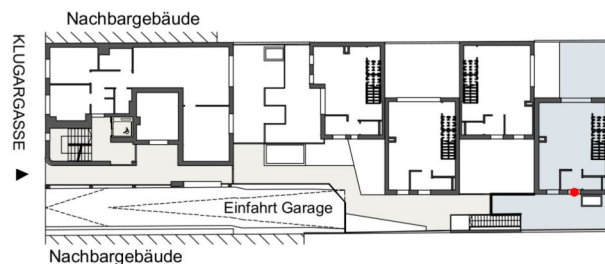
M 1:300 @A4

13	Garten 1	ca.	26.28	m ²
14	Terrasse	ca.	6.74	m ²
15	Garten 2	ca.	1.50	m ²

Kellerabteil Top 12 ca. 3.01 m²

Raumhöhe Gang 2	ca.	2.12	m
Raumhöhe	ca.	2.52	m





KLUGARGASSE 12 - 1230 WIEN

TOP 13

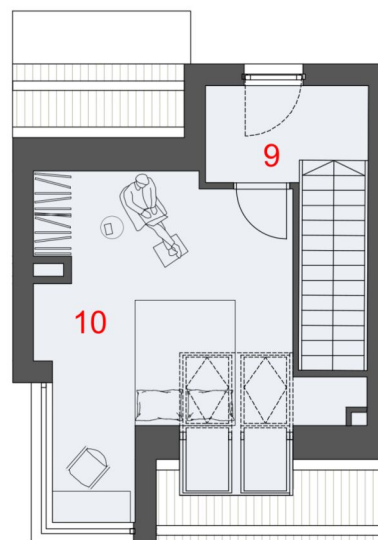
1	Vorraum	ca. 2.62	m²
2	WC	ca. 1.40	m²
3	Wohnküche	ca. 26.91	m²
4	Abstellraum	ca. 3.82	m²
5	Gang 1	ca. 8.36	m²
6	Bad	ca. 4.88	m²
7	Zimmer 1	ca. 9.62	m²
8	Zimmer 2	ca. 10.36	m²
9	Gang 2	ca. 3.51	m²
10	Zimmer 3	ca. 23.85	m²

Wohnnutzfläche 95.33 m²

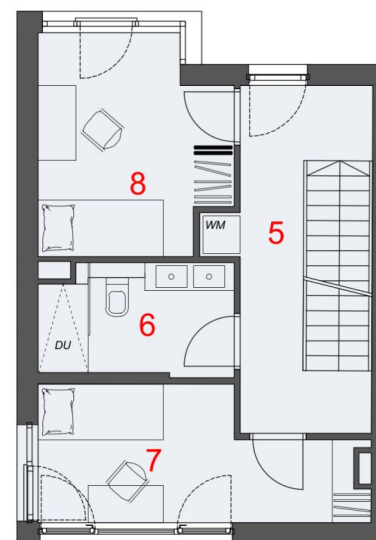
11	Terrasse	ca. 6.06	m²
12	Garten 1	ca. 11.11	m²
13	Garten 2	ca. 17.74	m²

Kellerabteil Top 13 ca. 4.68 m²

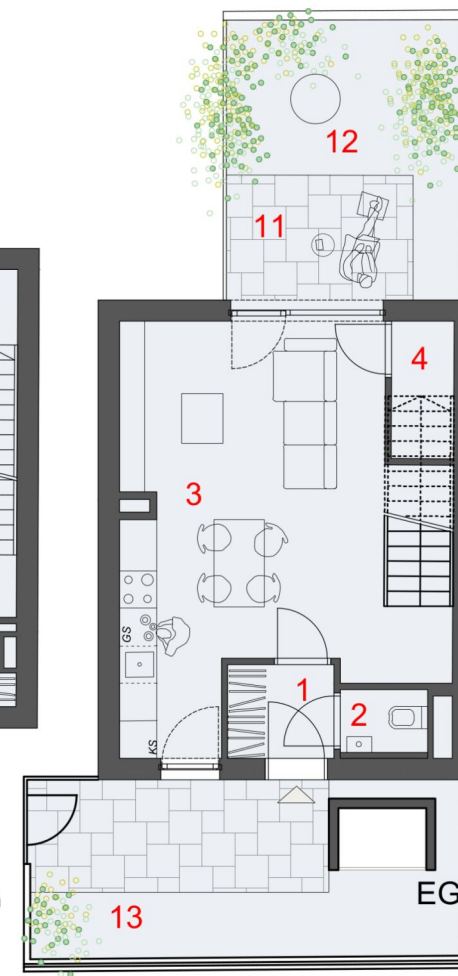
Raumhöhe Gang 2	ca. 2.12	m
Raumhöhe	ca. 2.52	m



1.DG



1.OG



EG

EG



M 1:100 @A4



ARCHITEKTURBÜRO
ATELIER 13 ZT GMBH
STÄDLERGASSE 4/1, 1110 WIEN
TEL. (01) 929 12 07, MAIL. office@atelier13.at

Einrichtungen sind nicht Gegenstand des Vertrages und dienen nur als Vorschlag. Boden und Wandbeläge, Elektro-, Sanitär- und sonstige Ausstattung laut gültiger Bau- und Ausstattungsbeschreibung. Die Raum- und Wohnungsgrößen können sich durch die Detailplanung geringfügig ändern. Die in den Plänen vorhandenen Abmessungen sind Rohbaumaße und nicht für die Bestellung von Einbaumöbeln verwendbar - Naturmaße erforderlich! Abgehängte Decken und Poterien nach Erfordernis (Abminderung der Raumhöhe). Unverbindliche Plankopie, Änderungen vorbehalten.

Stand: Oktober 2023

© Dieser Plan ist nur mit ausdrücklicher Genehmigung des Urhebers vervielfältigbar. Schutzvermerk im Sinne des Urheberrechtes.

Unser Blick ist immer nach vorne gerichtet:

Die EHL-Immobiliengruppe lebt ihre Unternehmenswerte.
Täglich. Kompetent. Engagiert. Leidenschaftlich.
In allen Dienstleistungsbereichen.

Vermittlung	Wohnimmobilien	Anlageobjekte
Bewertung	Vorsorgewohnungen	Zinshäuser
Investment	Büroimmobilien	Betriebsliegenschaften
Asset Management	Einzelhandelsobjekte	Grundstücke
Market Research	Logistikimmobilien	Hotels

EHL Wohnen GmbH

Rathausstraße 1 | A-1010 Wien | T +43 1 512 76 90 | wohnung@ehl.at | wohnung.at



Wir leben
Immobilien.

