

***POG 83* Wunderbare
Neubauwohnungen im Herzen von
Donaustadt
Pogrelzstraße 83 | 1220 Wien**



teamneunzehn-Gruppe

Handelskai 94-96/21.OG | Millennium Tower, 1200 Wien
T +43 1 236 97 97
www.teamneunzehn.at

HIGHLIGHTS

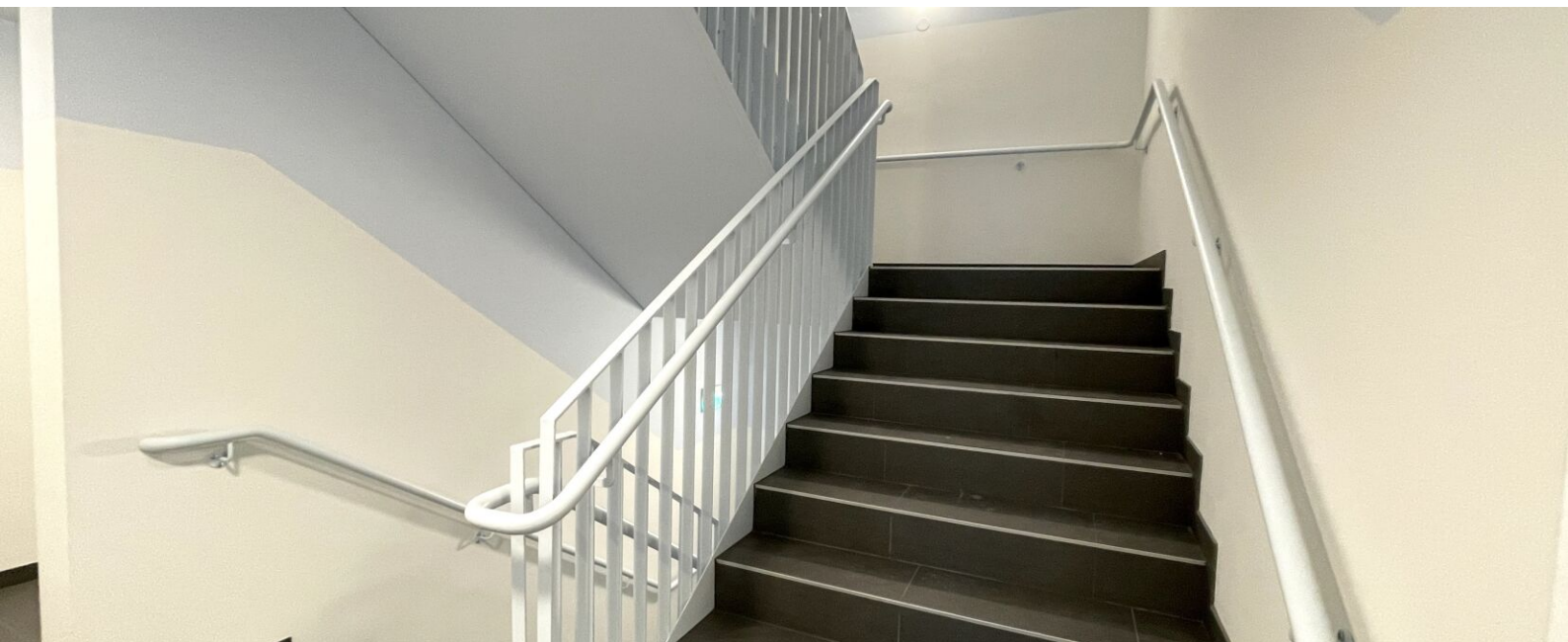
- Zentrales wohnen verbunden mit den Vorzügen der großartigen Infrastruktur
- Großzügige Freiflächen (Terrasse/Balkon/Garten)
- Geschmackvolle und hochwertige Ausstattung
- Moderne Küchen
- Garagenstellplätze

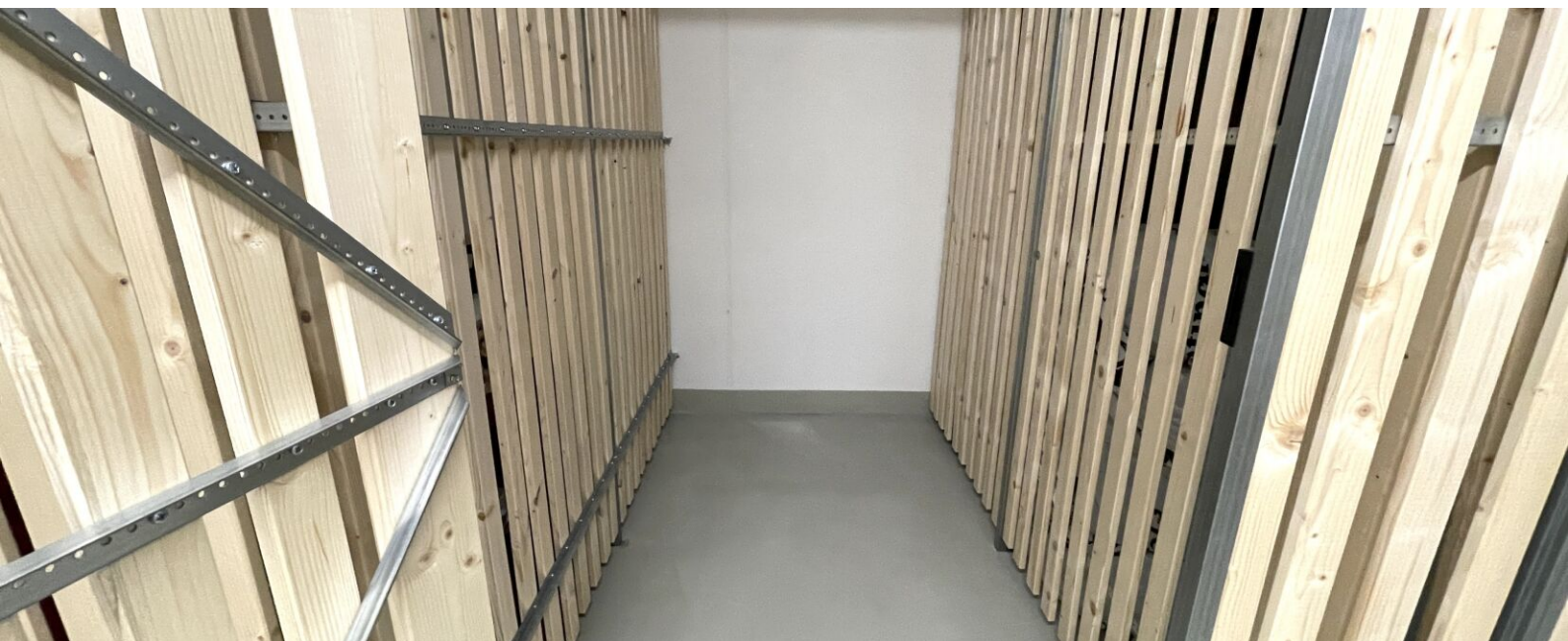
KEY FACTS

Adresse:	1220 Wien, Pogrelzstraße 83
Objektart:	Wohnung
Bauart:	Neubau
Zustand:	neuwertig
verfügbare Einheiten:	1 von 88 verfügbar
Zimmer:	3 - 3
Beziehbar ab:	01.09.2026, 01.08.2026, 2026-07-01
Befristung:	5 Jahre

NEBENKOSTEN

Kaution:	3 Bruttomonatsmieten
Provision:	Gemäß Erstauftraggeberprinzip bezahlt der Abgeber die Provision.





AUSSTATTUNG

- Fußbodenheizung
- Echtholzparkett
- Großformatige Fliesen sowie geschmackvolle Sanitäreinrichtung
- moderne Küchen mit hochwertigen Geräten
- Personenlift
- Kellerabteil
- Fahrradraum & Kinderwagenabstellraum

ENERGIEAUSWEIS

- HWB 26.34 kWh/m²a
- Klasse B

Gesundheit

Arzt	775 m
Apotheke	425 m
Klinik	1.575 m
Krankenhaus	2.825 m

Nahversorgung

Supermarkt	150 m
Bäckerei	850 m
Einkaufszentrum	425 m

Verkehr

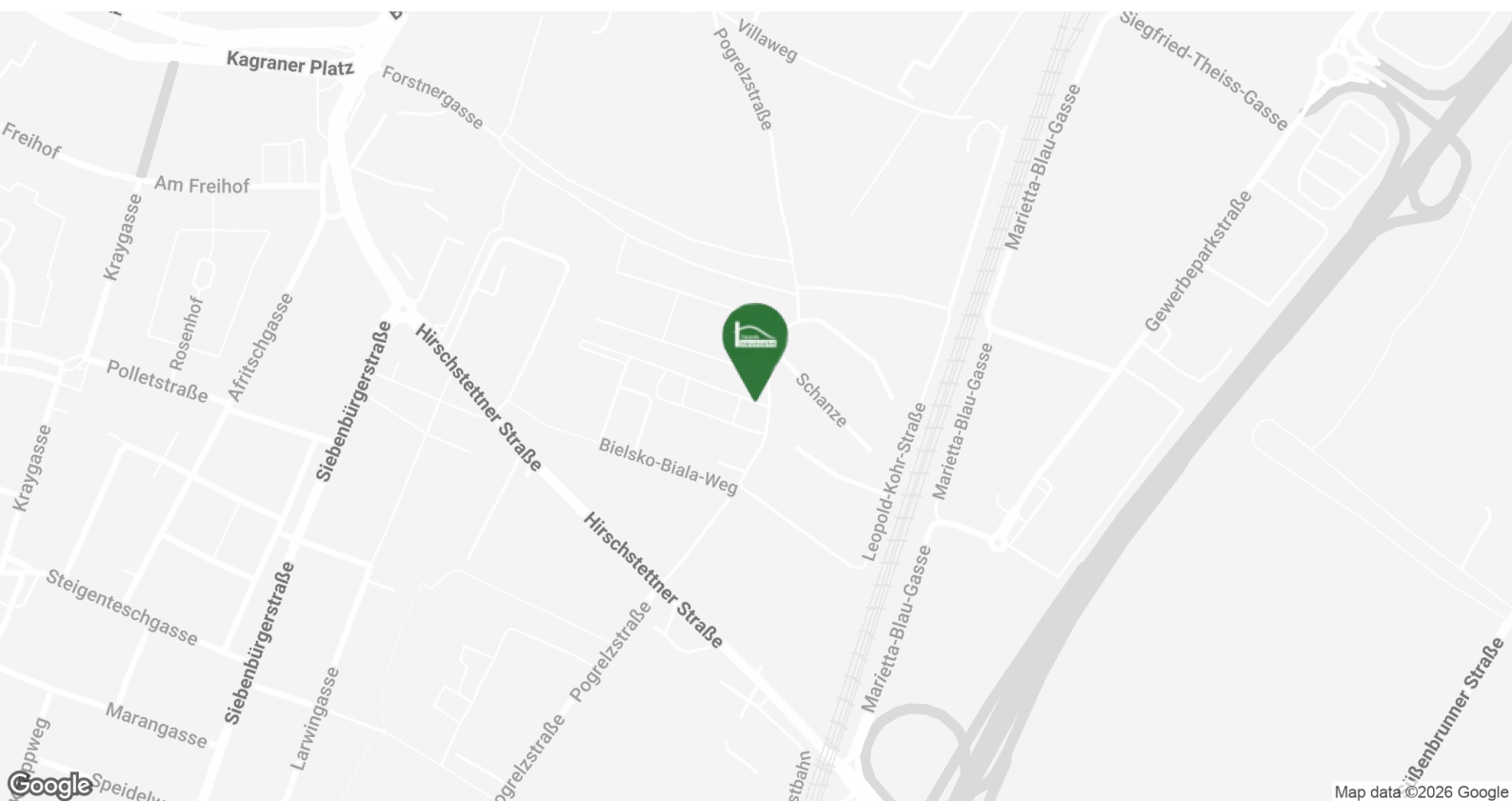
Bus	225 m
U-Bahn	1.225 m
Straßenbahn	325 m
Bahnhof	1.225 m
Autobahnanschluss	400 m

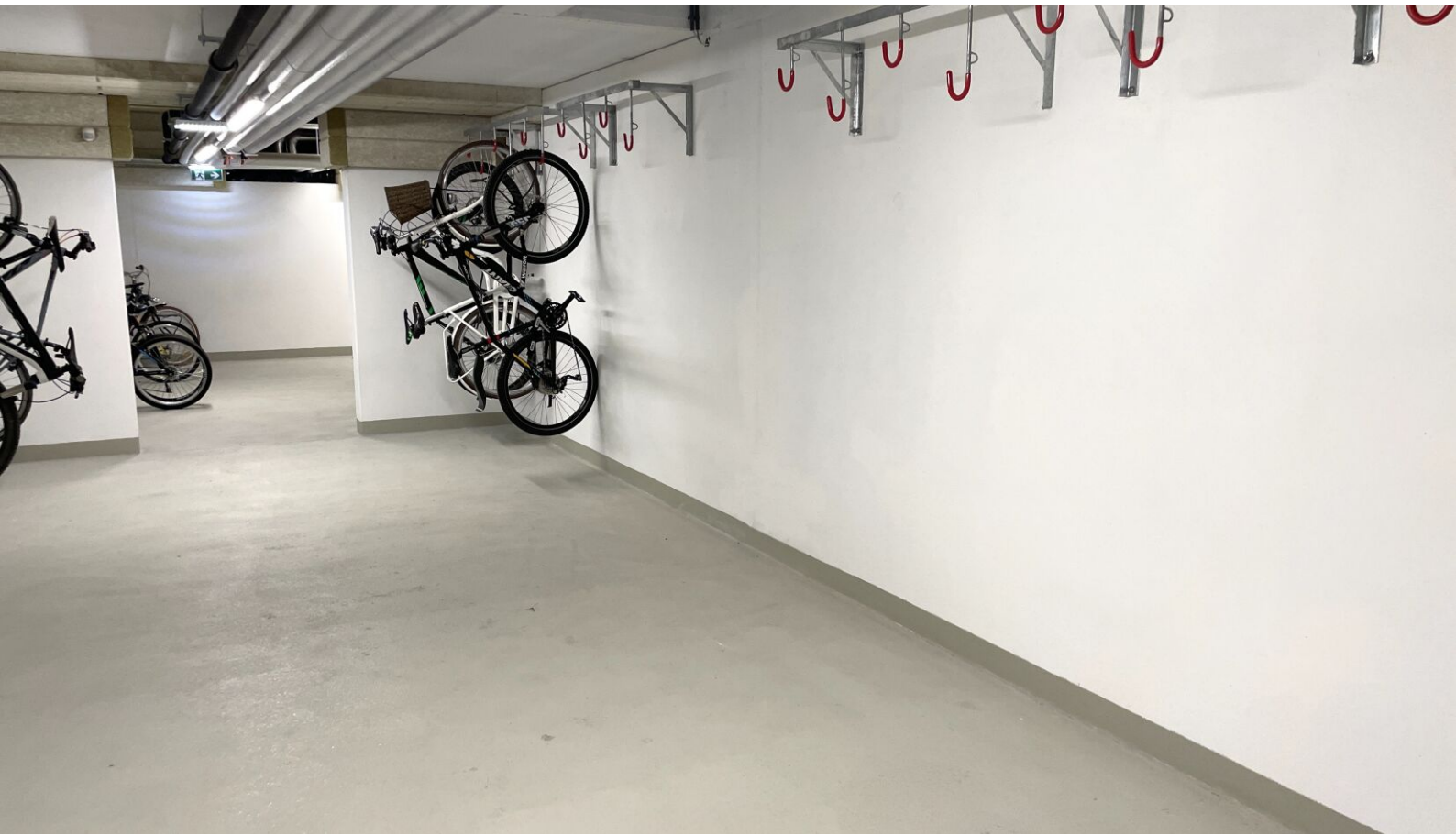
Kinder & Schulen

Schule	200 m
Kindergarten	850 m
Universität	2.250 m
Höhere Schule	1.275 m

Sonstige

Geldautomat	1.075 m
Bank	1.075 m
Post	1.175 m
Polizei	1.600 m













VERFÜGBARE EINHEITEN

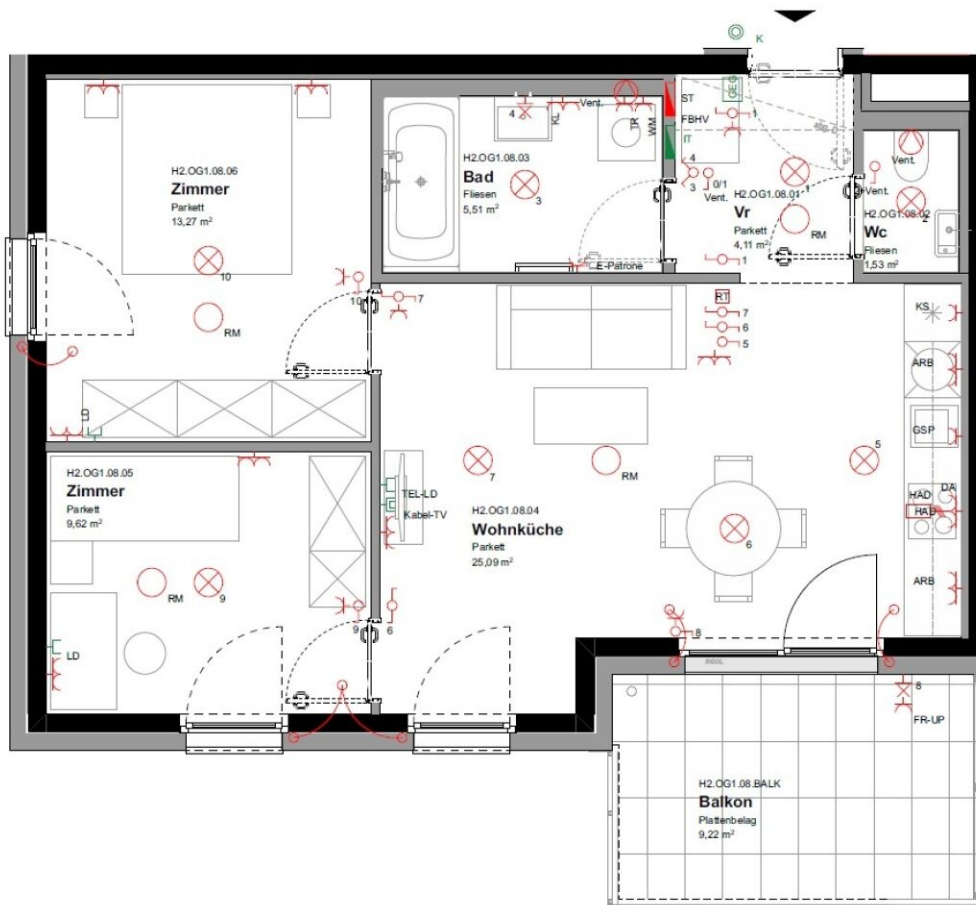


Top 8 - Stiege 2

Gesamtmietzins: € 1.099,00

59,13 m²

Kaution: 3.297,00



Stiege 2 | OG1 | Top 8

Wohnnutzfläche 59,13 m²
Balkon 9,22 m²



VERFÜGBARE EINHEITEN

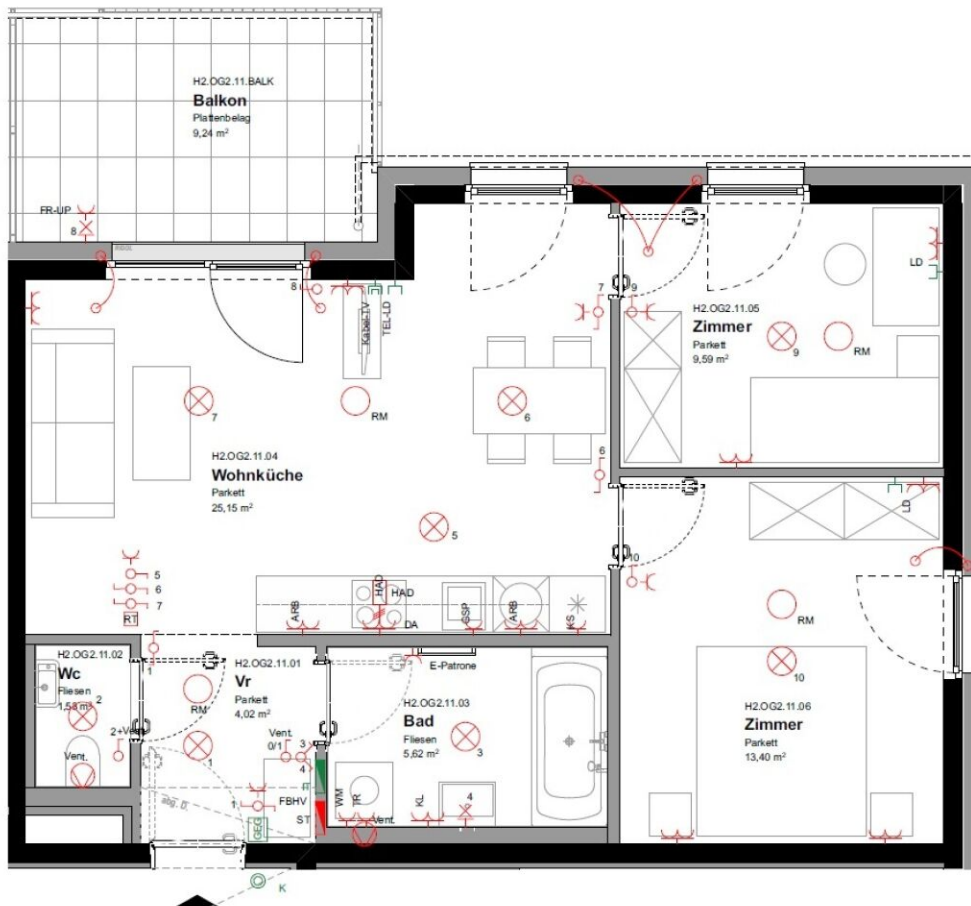


Top 11 - Stiege 2

Gesamtmietzins: € 1.149,99

59,31 m²

Kaution: 3.449,97



Stiege 2 | OG2 | Top 11

Wohnnutzfläche
Balkon

59,31 m²
9,24 m²



VERFÜGBARE EINHEITEN



Top 20 - Stiege 2

Gesamtmietzins: € 1.099,00

57,16 m²

Kaution: 3.297,00



Stiege 2 | OG3 | Top 20

Wohnnutzfläche 57,16 m²
Terrasse 13,43 m²



VERFÜGBARE EINHEITEN



Top 1 - Stiege 4

Gesamtmietzins: € 1.150,01

54,42 m²

Kaution: 3.450,03

