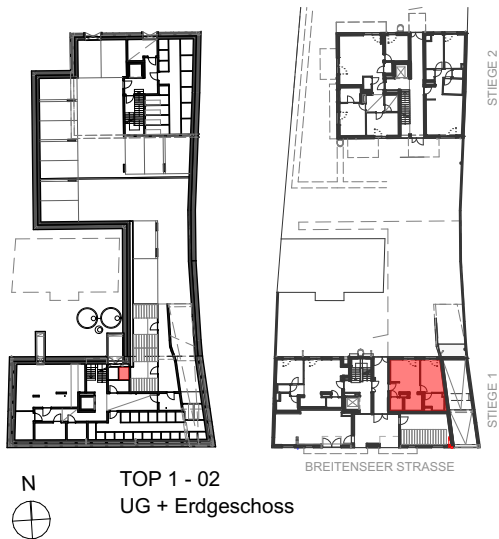


1140 WIEN
Breitenseer Straße 66

Wohnung TOP 1 - 02

Stiege 1 | Erdgeschoss

Wohnnutzfläche: 42,88 m²
Terrasse: 14,60 m²
Eigengarten: 38,64 m²
Keller: 2,29 m²



STAND 21.01.2026



Die in den Plänen eingezeichneten Einrichtungsgegenstände dienen der Illustration und sind nicht Teil des Kaufgegenstandes (ausgenommen Sanitärausstattungsgegenstände). Flächenangaben basieren auf dem derzeitigen Planungsstand und unterliegen allfällig noch geringfügigen Änderungen. Im Übrigen gilt die Bau- und Ausstattungsbeschreibung. Für Möblierung sind Naturmaße zu nehmen.