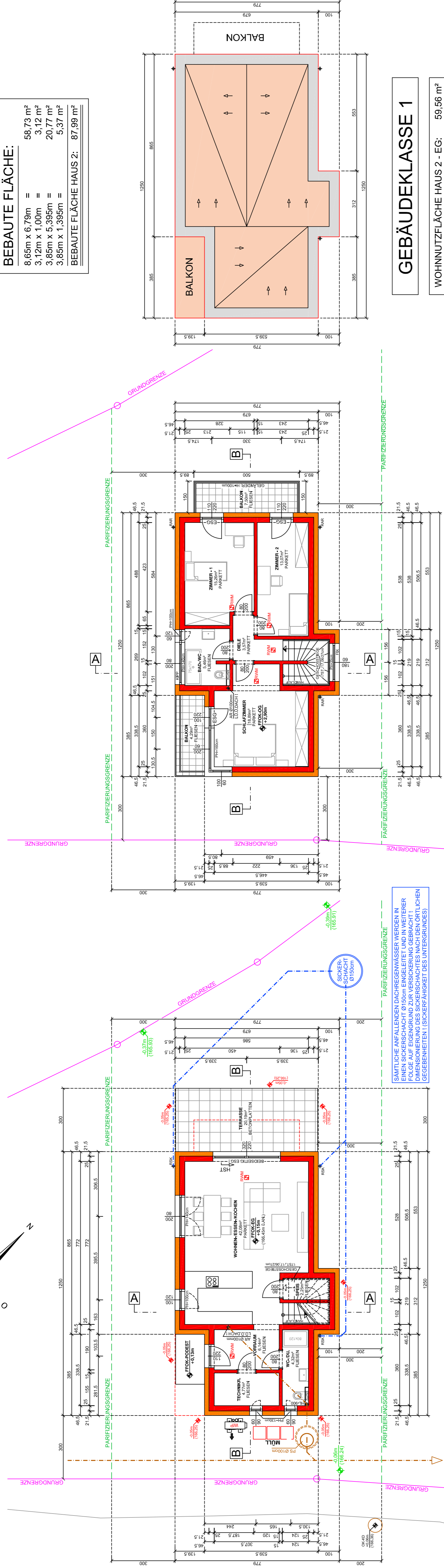


GRUNDRISS - ERDGESCHOSS
 WOHNNUTZFLÄCHE HAUS 2 - OG: 59,56 m²
 TERRASSE: = 20,19 m²

GRUNDRISS - OBERGESCHOSS
 WOHNNUTZFLÄCHE HAUS 2 - OG: 56,35 m²
 BALKONE: 4,29m² + 7,50m² = 11,79 m²

DACHDRAUFSICHT / BEBAUTE FLÄCHE

BEBAUTE FLÄCHE:	
8,65m x 6,79m =	58,73 m ²
3,12m x 1,00m =	3,12 m ²
3,85m x 5,395m =	20,77 m ²
3,85m x 1,395m =	5,37 m ²
BEBAUTE FLÄCHE HAUS 2:	87,99 m ²



GEBÄUDEKLASSE 1

WOHNNUTZFLÄCHE HAUS 2 - EG:	59,56 m ²
WOHNNUTZFLÄCHE HAUS 2 - OG:	56,35 m ²
WOHNNUTZFL. HAUS 2 IN SUMME:	115,91 m ²
BALKONE:	4,29m ² + 7,50m ² = 11,79 m ²
TERRASSE:	20,19 m ²

- AUSSENWAND: U = 0,13 W/m²K**
 15,0mm INNENPUTZ
 250,0mm HOCHSCHÜTTEL - POROTHERM
 10,0mm FASSADENISOLIERPLATTE - EPS-F Plus
 5,0mm KRATZPUTZ ARMERT
- ZWISCHENWAND TRAGEND**
 15,0mm INNENPUTZ
 250,0mm HOCHSCHÜTTEL - POROTHERM
 10,0mm FASSADENISOLIERPLATTE - EPS-F Plus
 5,0mm KRATZPUTZ ARMERT
- ZWISCHENWAND NICHT TRAGEND**
 15,0mm INNENPUTZ
 15,0mm INNENPUTZ
- FLACHDACH: U = 0,13 W/m²K - Brooft(t)**
 1,0mm ABDICHTUNGSBANH - FLACHDACHFOLIE - EPDM
 250,0mm im MITTEL - GEFÄLLEDÄMMPLATTE EPS-W25
 DAMPFSPERRE
 200,0mm DÜNNPUTZ - SPACHTLEUNG
- GESCHOSSDECKE ÜBER EG**
 15,0mm BELAG
 65,0mm FLEESSTICH MIT FUSSBORENEIZUNG
 50,0mm EPS - WÄRME- UND TRITTSCHALLDÄMMPLATTE
 50,0mm EPS - WÄRME- UND TRITTSCHALLDÄMMPLATTE
 200,0mm DÜNNPUTZ - SPACHTLEUNG
- FUNDAMENTPLATTE (EG-FUSSBODEN): U = 0,14 W/m²K**
 15,0mm BELAG
 65,0mm FLEESSTICH MIT FUSSBORENEIZUNG
 50,0mm EPS - WÄRME- UND TRITTSCHALLDÄMMPLATTE
 50,0mm EPS - WÄRME- UND TRITTSCHALLDÄMMPLATTE
 200,0mm DÜNNPUTZ - SPACHTLEUNG
 300,0mm STAHLBETONFUNDAMENTPLATTE - WU /
 100,0mm PE-FOLIE
 300,0mm STAHLBETONFUNDAMENTPLATTE - WU /
 70,0mm SAUBERKEITSSCHICHT
 ROLLIERUNG

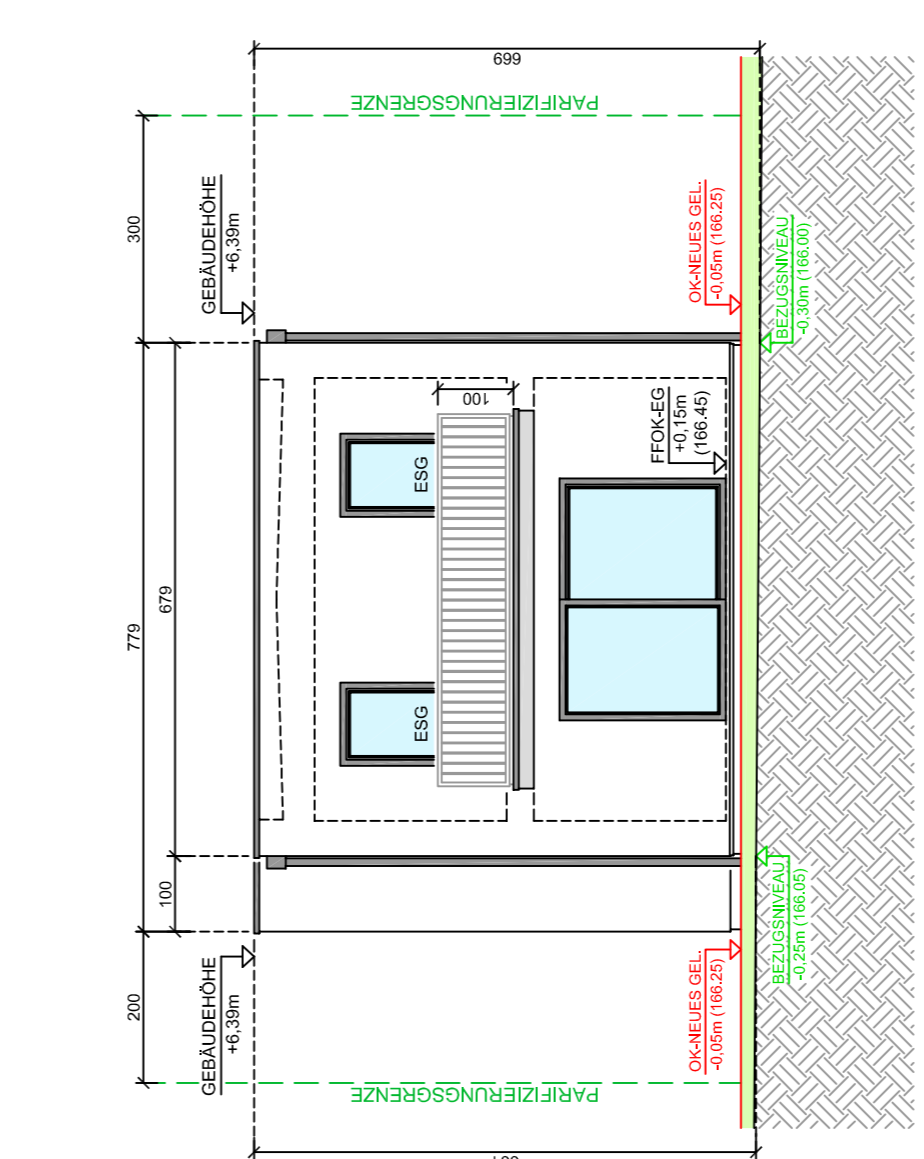
ES WERDEN AUSSCHLIESSLICH ZUGELASSENE BAUSTOFFE VERWENDET !

IN ALLEN AUFENTHALTSRAUMEN (AUSGENOMMEN KÜCHEN) SOWIE GÄNGE, ÜBER DIE FLUCHTWEGE VON AUFENTHALTSRAUMEN FÜHREN, WIRD JEWEILS MINDESTENS EIN UNVERNETZTER RAUCHWÄRMELDER ANGEORDNET !

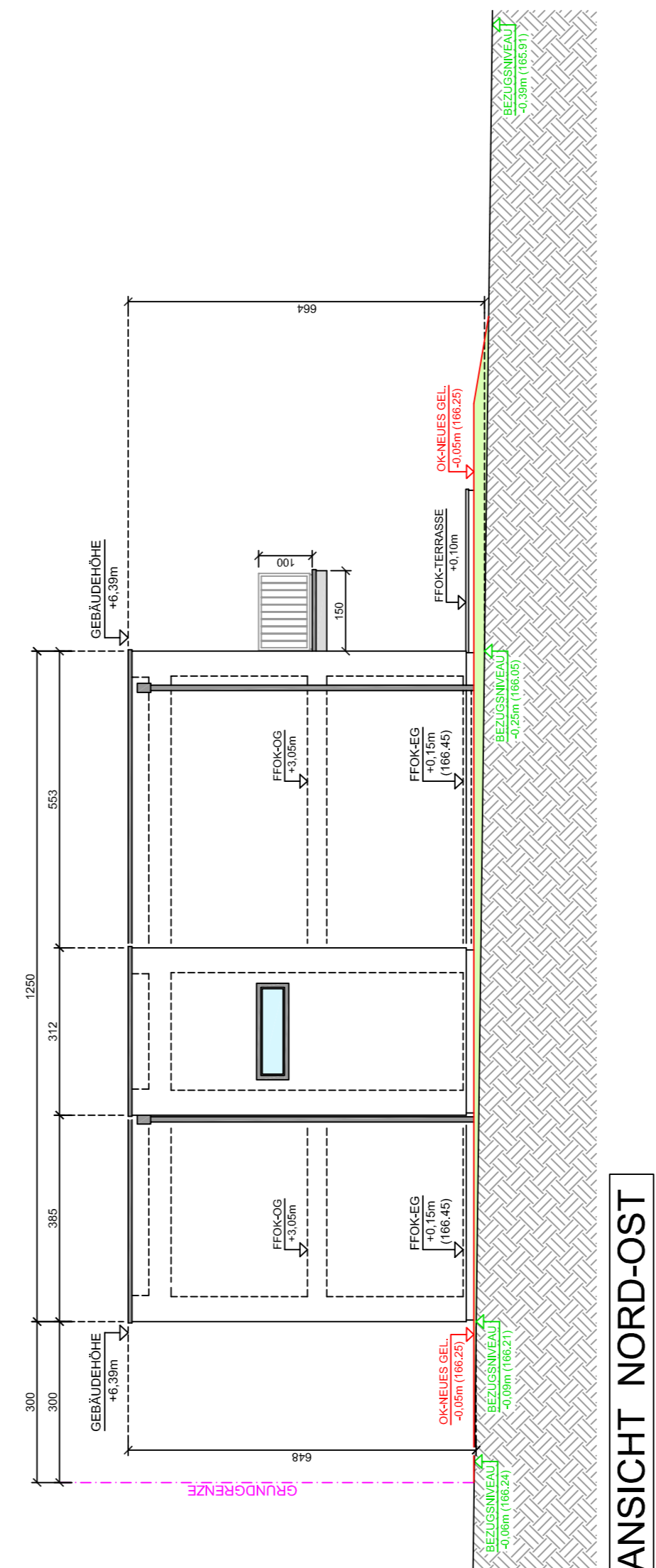
Gemäß § 43a Abs. 1. NÖ BO 2014
 wird in allen Wohnhäusern ein Anschlusspunkt für eine hochgeschwindigkeitsfähige gebäudeinterne physische Infrastruktur vorgesehen.

Ausnahme Rauchfang:
 Hiermit wird gemäß § 57 der NÖ Bautechnikverordnung 2014 das ausdrückliche Verlangen dokumentiert, dass bei der Errichtung des BVH. von der Verpflichtung zur Errichtung einer Anschlussmöglichkeit an einer Abgasanlage Abstand genommen wird.

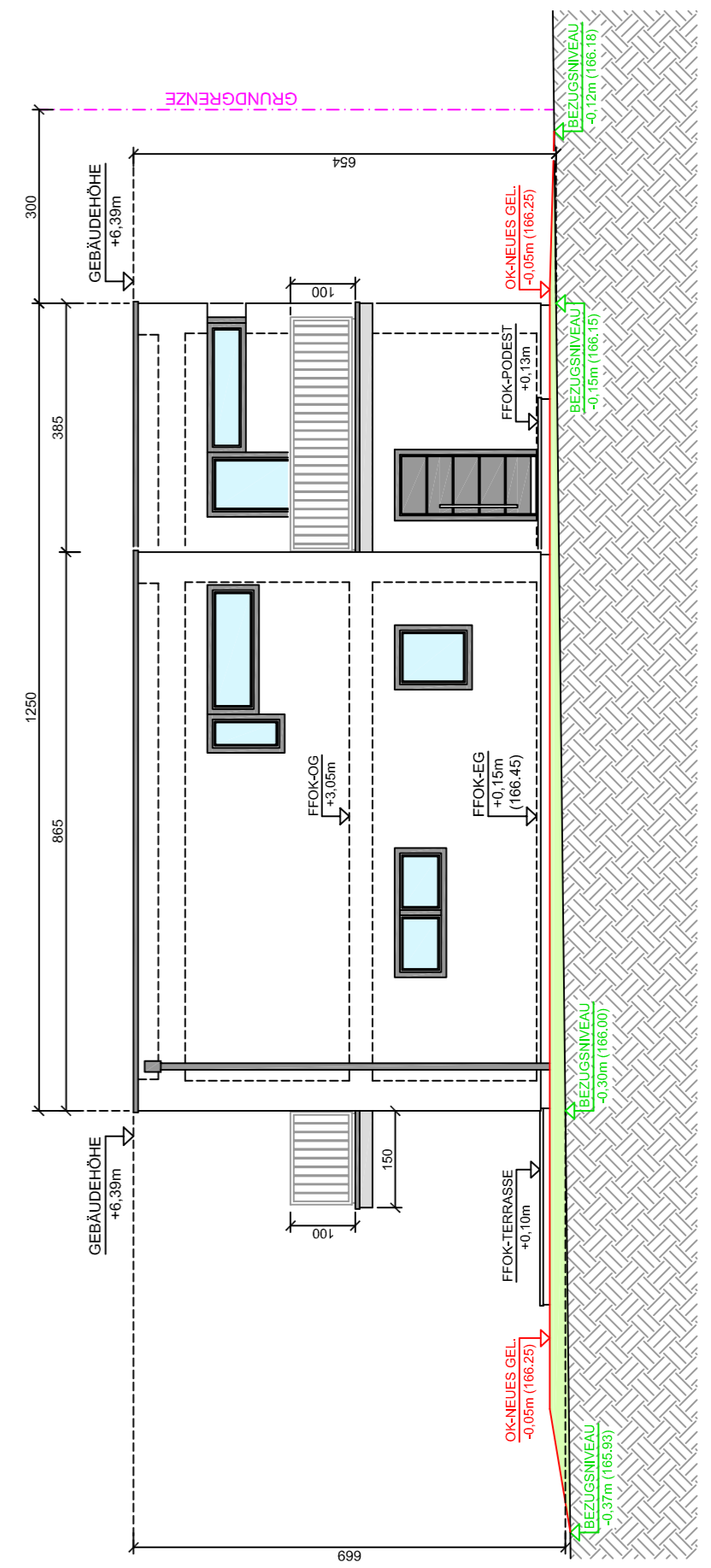
Ausnahme Schallschutz:
 Hiermit wird gemäß § 5 der NÖ Bautechnikverordnung 2014 das ausdrückliche Verlangen dokumentiert, dass die Bestimmungen des folgenden Abschnittes keine Anwendung finden:
Anlage 5 (OIB-Richtlinie 5) - Schallschutz



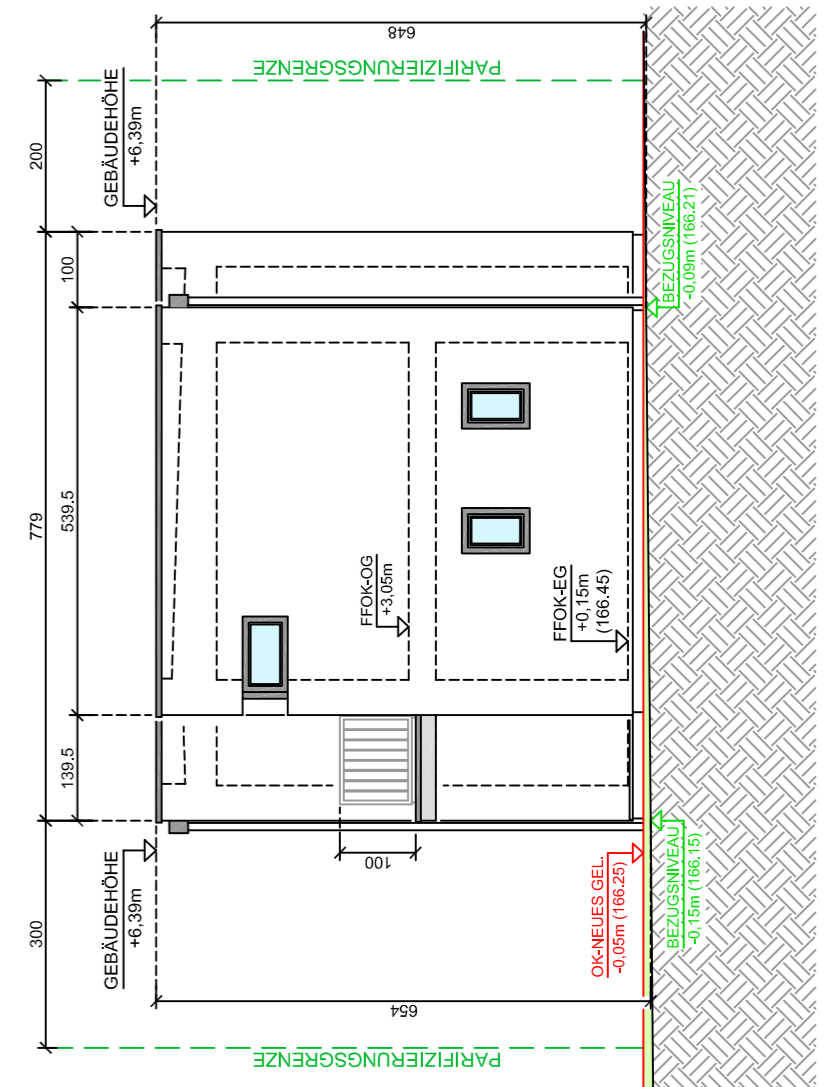
ANSICHT NORD-WEST



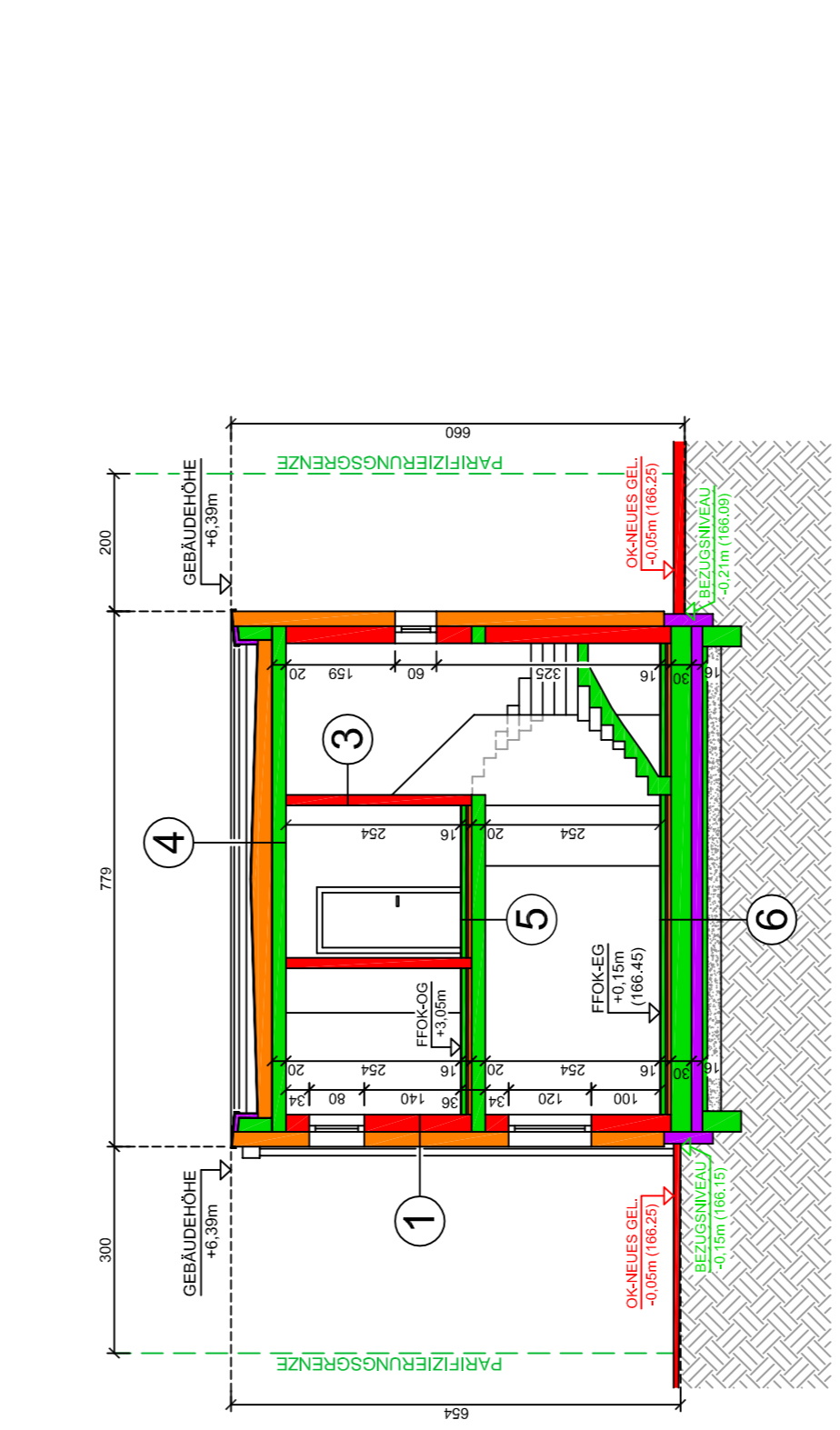
ANSICHT NORD-OST



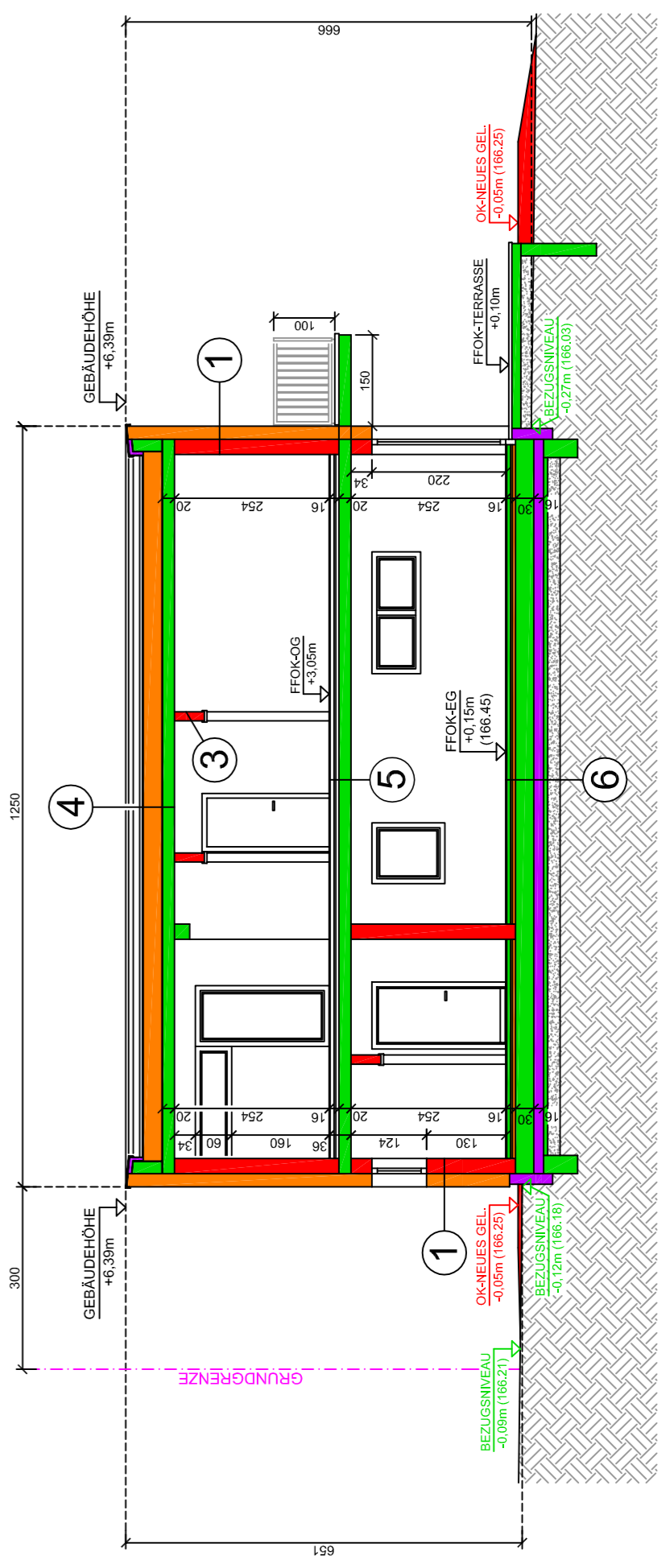
ANSICHT SÜD-WEST



ANSICHT SÜD-OST



SCHNITT A-A



SCHNITT B-B

EINREICHPLAN

A
B
C
D

Neubau: 3 Einfamilienhäuser
 2221 Großschweinbarth, Bahnstraße
 KG 06021 Großschweinbarth / Gst.Nr.: 3817/1 / EZ. 15/4

Bauwerber und Grundeigentümer:
BAUSAN Baumanagement und Immobilien GmbH. (4387805)
 Schönbrunner Straße 38 / Top 4
 1050 Wien

Planverfasser und Bauführer: _____ Behörde: _____

Planinhalt:
HAUS - 2
 GRUNDRISS M 1:100
 SCHNITTE M 1:100
 ANSICHTEN M 1:100

Legende:
█ Ziegel / Neuerstellung
█ Holz
█ Mineralwolle - Wärmedämmung
█ EPS-Wärmedämmung
█ XPS-Wärmedämmung
█ RAUCHWÄRMELDER (meh. 1 Stk. / Aufenthaltsraum)
--- Schmutzwasserkanal
--- Regenwasserkanal

Plan-Nr.: EBG-3,02 Datum: 16.05.2022

Der Einreichplan hat Gültigkeit zur Erreichung der Baubewilligung (kein Ausführungsplan) !
 Für die Ausführung sind Folter- bzw. Detailpläne erforderlich, welche gegebenenfalls geringfügige Änderungen aufweisen können. Masse überprüfen / Kolen kontrollieren !!!