

GRÜNSTÜCK 22 – hochwertiger Neubau in bester Lage!

Adelheid-Popp-Gasse 10 | 1220 Wien



teamneunzehn-Gruppe

Handelskai 94-96/44.OG | Millennium Tower, 1200 Wien
T +43 1 236 97 97
www.teamneunzehn.at

HIGHLIGHTS

- Verschiedenste Wohnungstypen für jeden Bedarf
- Familienfreundliches Ambiente
- Fernwärme, Fußbodenheizung
- Großzügige Freiflächen
- Perfekte öffentliche Verkehrsanbindung

KEY FACTS

Adresse:	1220 Wien, Adelheid-Popp-Gasse 10
Objektart:	Wohnung
Bauart:	Neubau
Zustand:	neuwertig
verfügbare Einheiten:	3 von 1187 verfügbar
Zimmer:	2 - 3
Beziehbar ab:	01.01.2026, 01.02.2026
Befristung:	5 Jahre

NEBENKOSTEN

Kaution:	3 Bruttomonatsmieten
Provision:	Gemäß Erstauftraggeberprinzip bezahlt der Abgeber die Provision., Provision bezahlt der Abgeber.





AUSSTATTUNG

- Fußbodenheizung mittels Fernwärme
- Parkettböden (Eiche)
- Feinsteinzeug Fliesen im Nassbereich
- hochwertige Sanitäreinrichtung
- Außenbeschattung
- Kabelanschluss (Magenta & Telekom Austria)
- Lift
- Kellerabteil
- Fahrradraum & Kinderwagenabstellraum

ENERGIEAUSWEIS

- HWB 24 kWh/m²a
- Klasse A+

Gesundheit

Arzt	50 m
Apotheke	875 m
Klinik	250 m
Krankenhaus	1.250 m

Nahversorgung

Supermarkt	150 m
Bäckerei	250 m
Einkaufszentrum	1.050 m

Verkehr

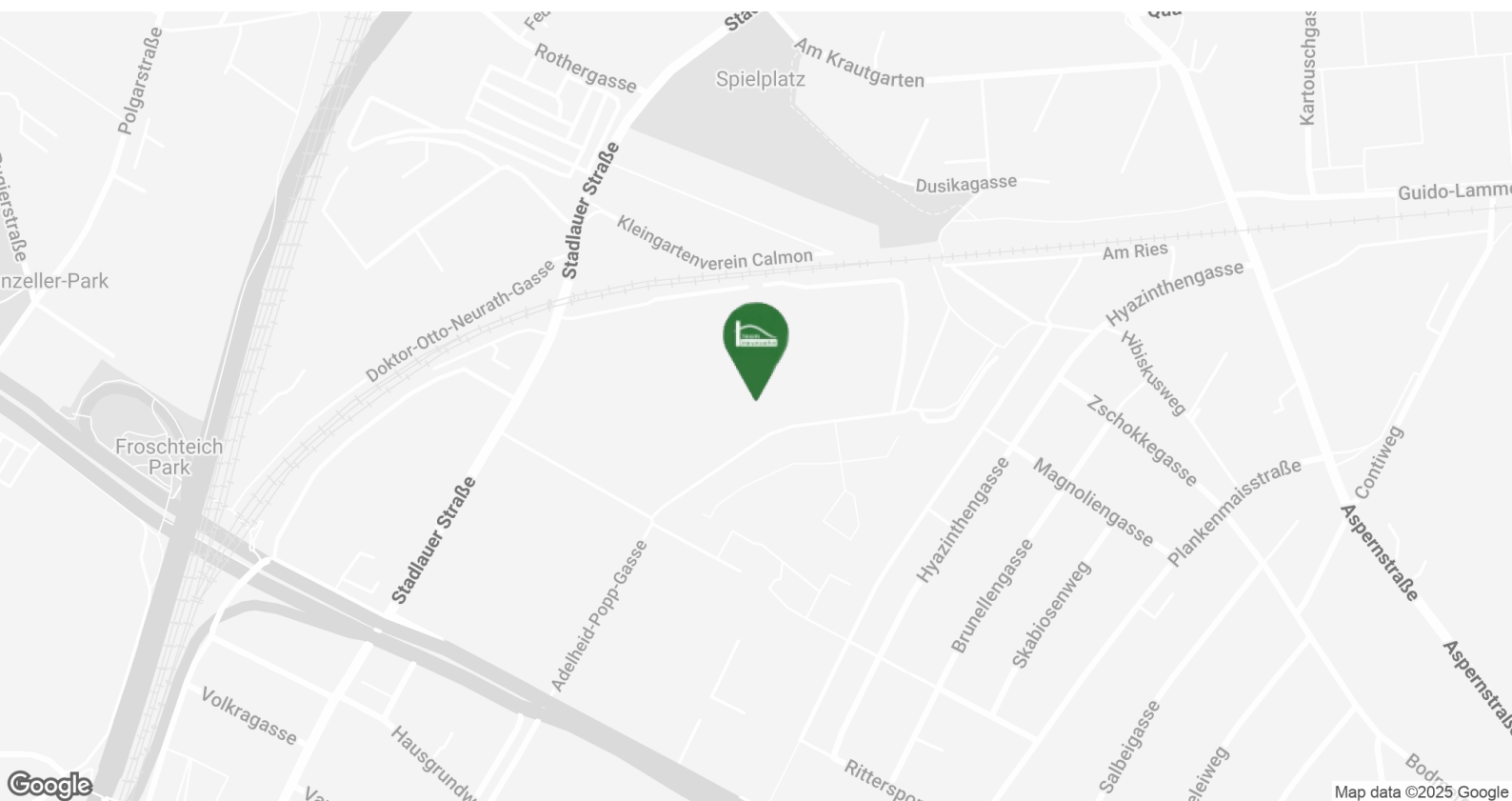
Bus	250 m
U-Bahn	1.150 m
Straßenbahn	450 m
Bahnhof	600 m
Autobahnanschluss	775 m

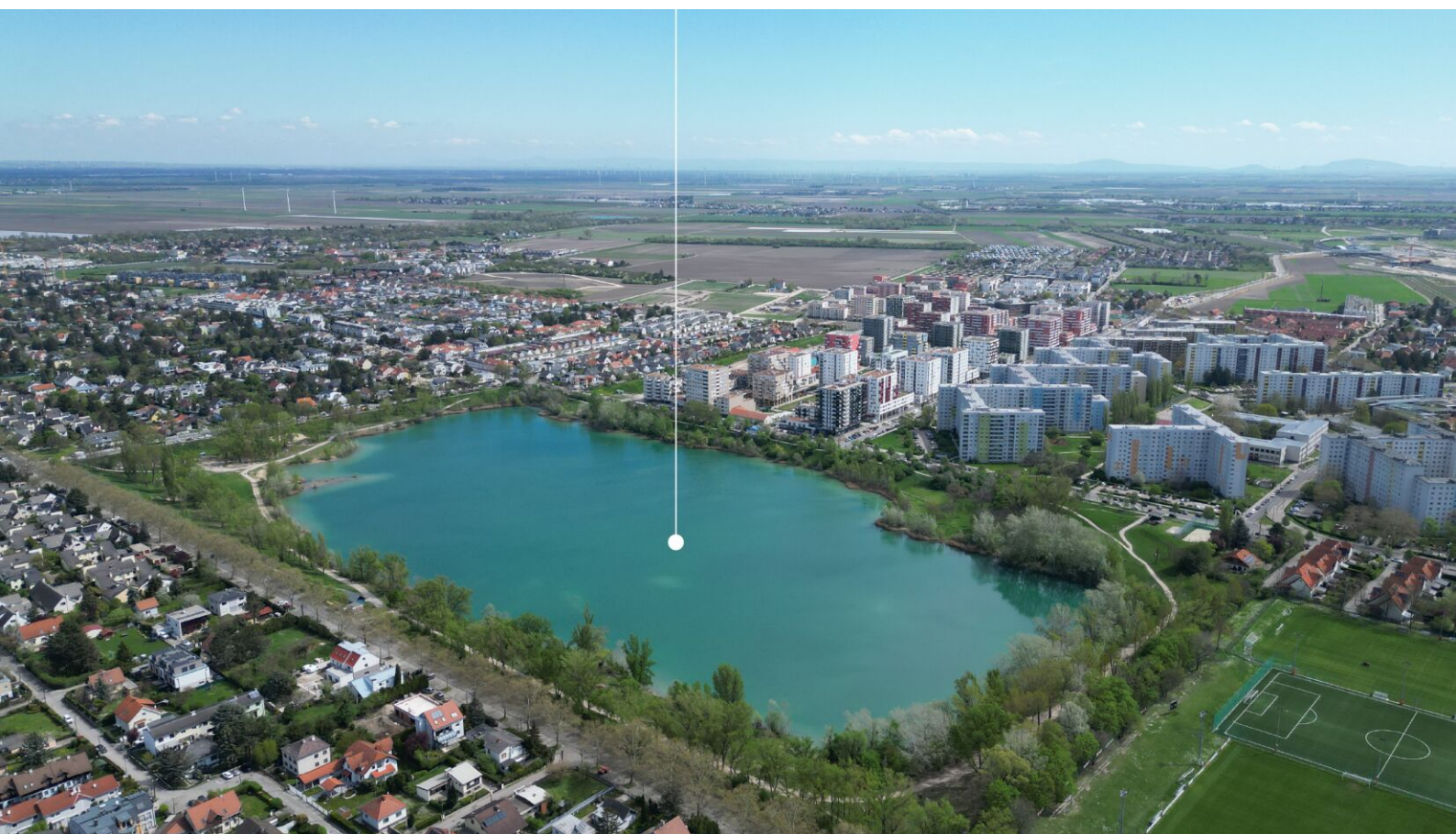
Kinder & Schulen

Schule	500 m
Kindergarten	75 m
Universität	3.475 m
Höhere Schule	2.525 m

Sonstige

Geldautomat	1.025 m
Bank	1.025 m
Post	1.025 m
Polizei	1.125 m





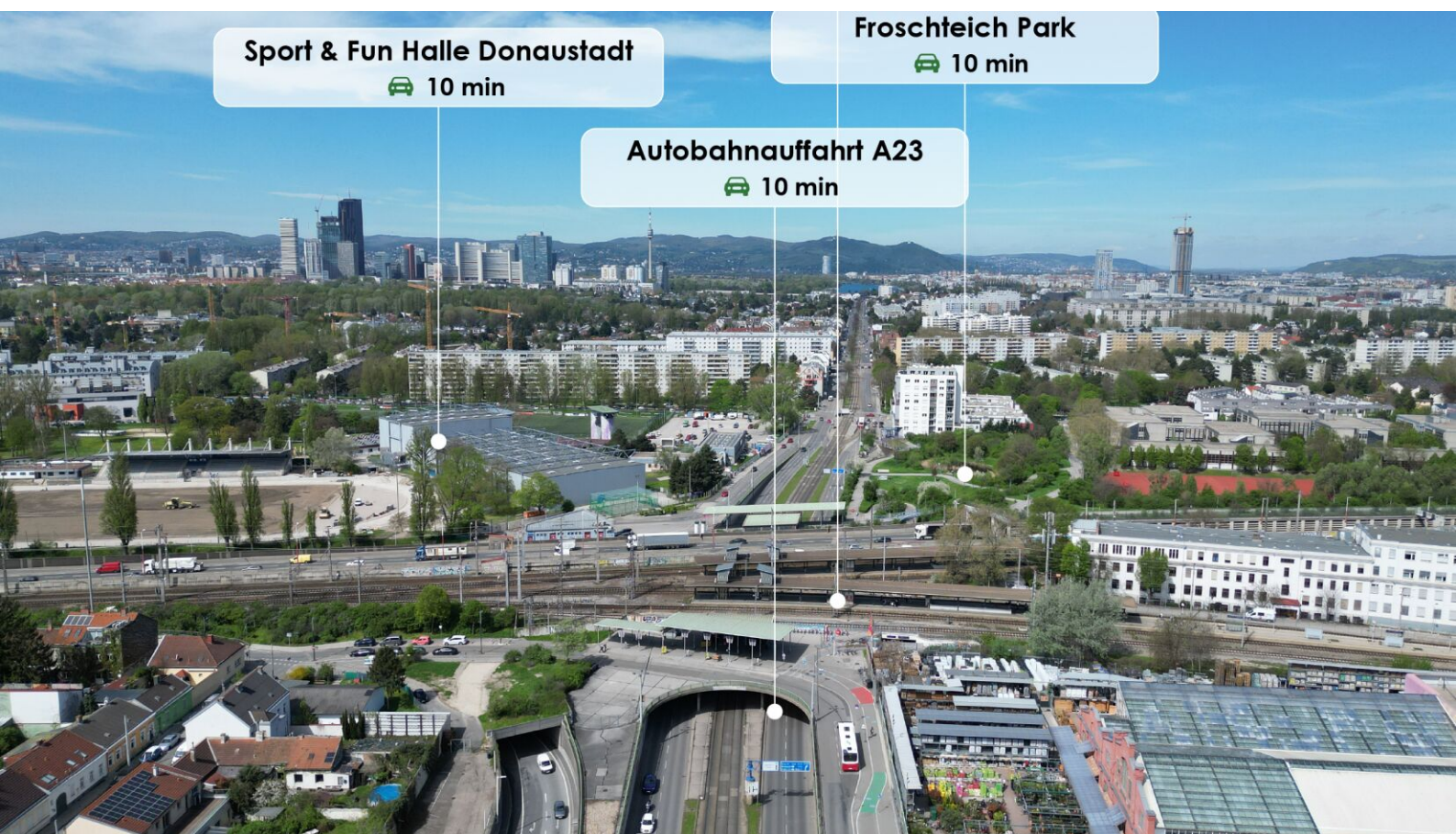




Blumengärten Hirschstetten
🚗 4 min







VERFÜGBARE EINHEITEN

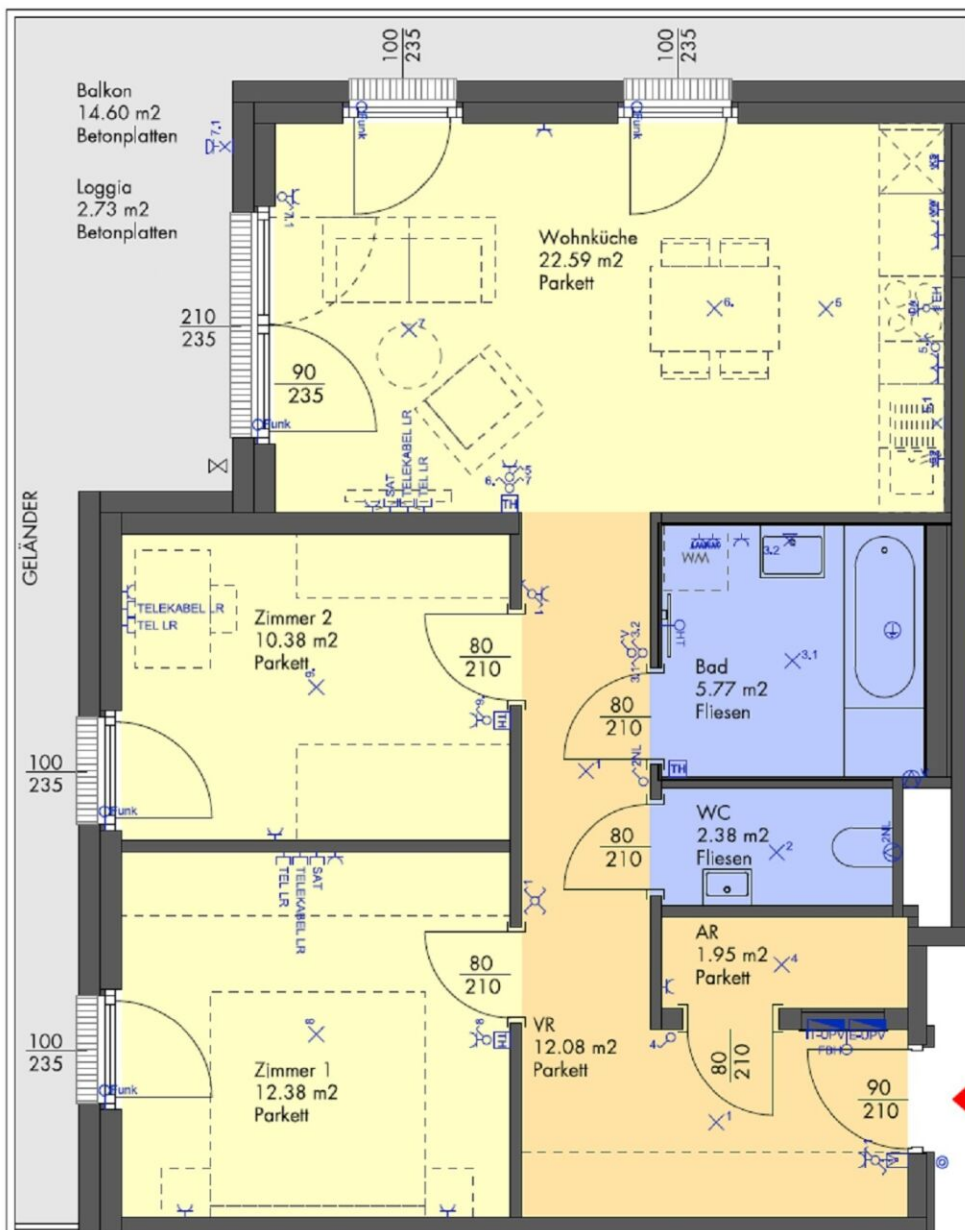


Top 5 - Stiege 1

Gesamtmietzins: € 1.279,00

67,53 m²

Kaution: 3.837,00



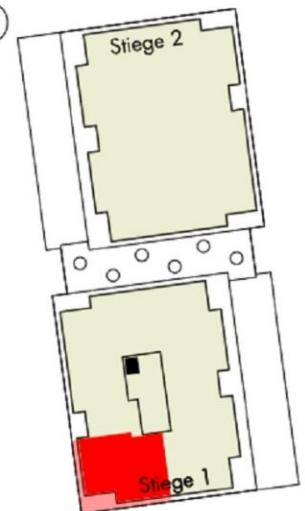
Grünstück

WOHNEN IM GRÜNSTEN BEZIRK.



A-1220 Wien
Adelheid-Popp-Gasse 10

Stiege 1
Geschoss 1
Tür 05



Wohnfläche 67.53 m²
Loggia 2.73 m²
Wohnnutzfläche 70.26 m²

Terrasse 0 m²
Balkon 14.60 m²
Einlagerungsraum 3.40 m²



VERFÜGBARE EINHEITEN

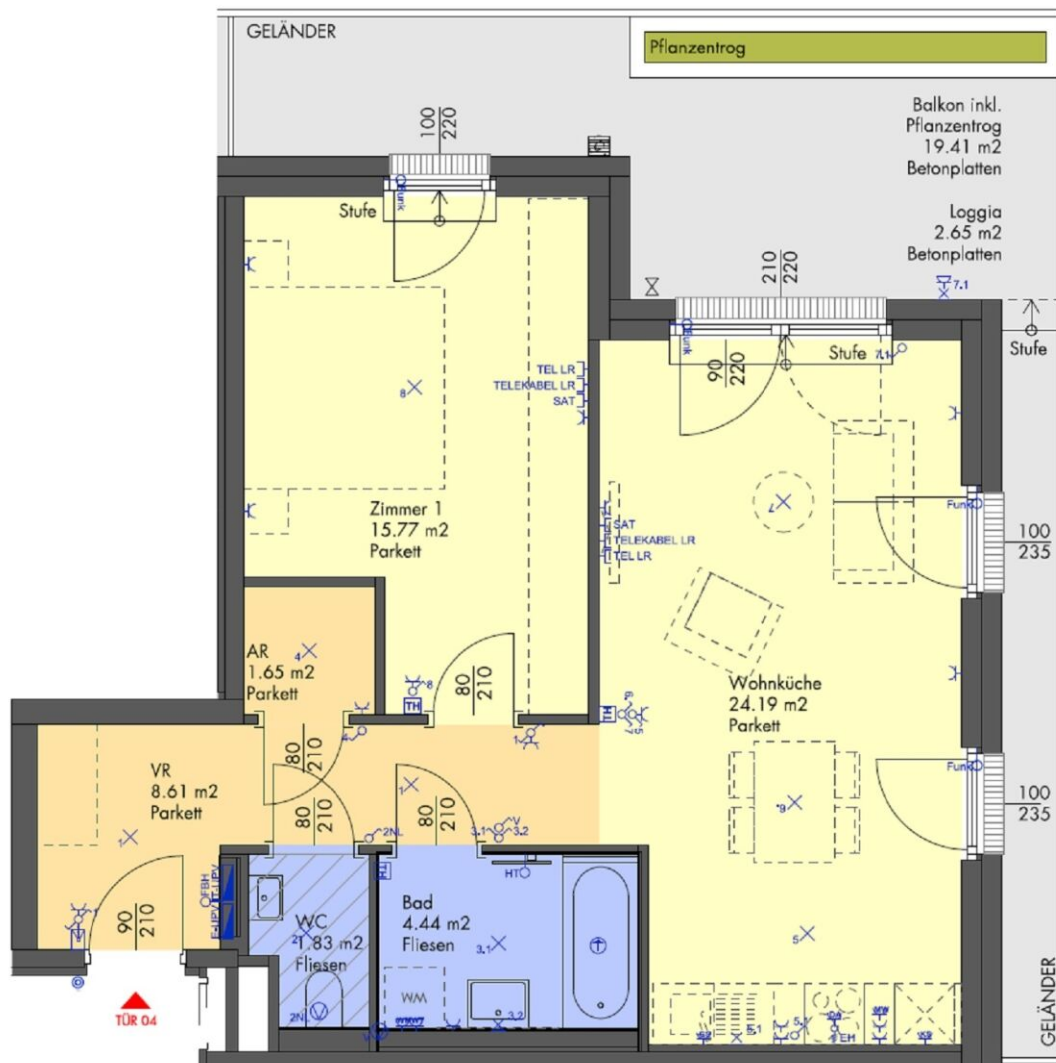


Top 04 - Stiege 2

Gesamtmietzins: € 999,00

56,49 m²

Kaution: 2.997,00



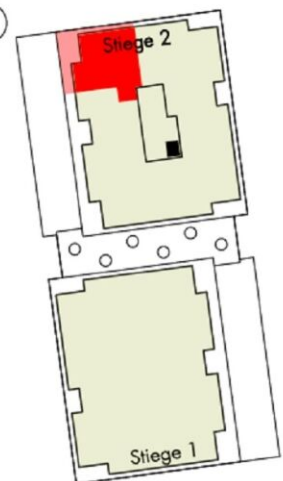
Grünstück

WOHNEN IM GRÜNSTEN BEZIRK.



A-1220 Wien
Adelheid-Popp-Gasse 10

Stiege 2
Geschoss 1
Tür 04



Wohnfläche	56.49 m ²
Loggia	2.65 m ²
Wohnnutzfläche	59.14 m ²

Terrasse	0 m ²
Balkon	19.41 m ²
Einlagerungsraum	3.80 m ²

VERFÜGBARE EINHEITEN

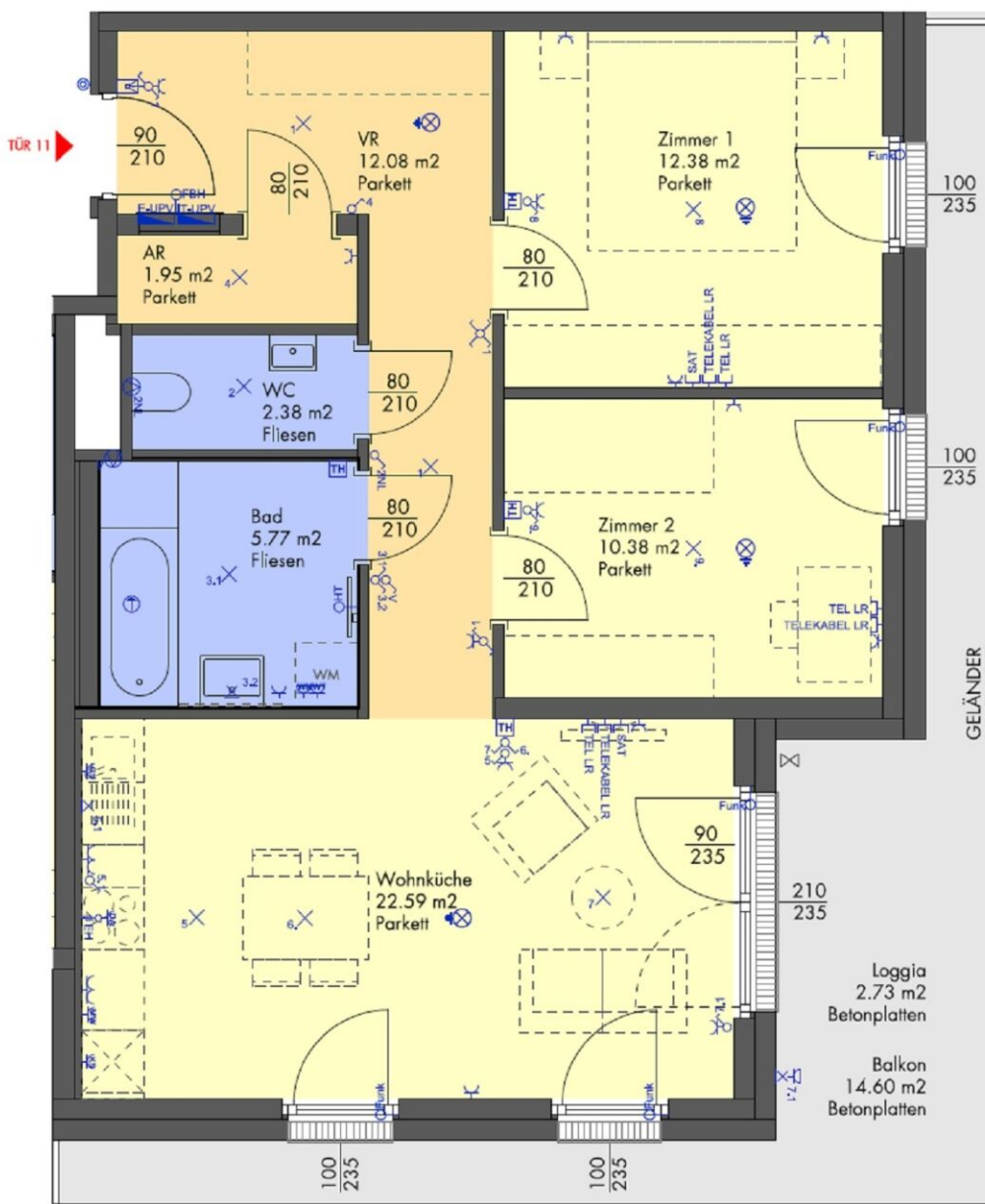


Top 11 - Stiege 2

Gesamtmietzins: € 1.249,00

67,53 m²

Kaution: 3.747,00



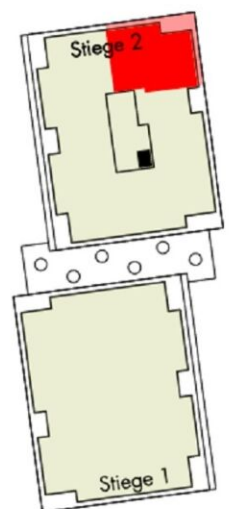
Grünstück

WOHNEN IM GRÜNSTEN BEZIRK.



A-1220 Wien
Adelheid-Popp-Gasse 10

Stiege 2
Geschoss 2
Tür 11



Wohnfläche 67.53 m²
Loggia 2.73 m²
Wohnnutzfläche 70.26 m²

Terrasse 0 m²
Balkon 14.60 m²
Einlagerungsraum 3.10 m²