

Village im Dritten – Modernes Wohnen in urbaner Bestlage!

Billy-Wilder-Promenade 9 | 1030 Wien



teamneunzehn-Gruppe

Handelskai 94-96/21.0G | Millennium Tower, 1200 Wien

T +43 1 236 97 97

www.teamneunzehn.at

HIGHLIGHTS

- **Tiefgarage** (optional anmietbar)
- **9 zusätzliche Lagerräume** zur separaten Anmietung
- Eigenes **Kellerabteil** für jede Wohnung
- **Fahrrad- und Kinderwagenraum**
- **Gemeinschaftsraum**
- **Waschsalon**

Für Familien und gemeinschaftliches Wohnen stehen zudem ein **Kleinkinder- und Jugendspielbereich** sowie eine **Gemeinschaftsterrasse** zur Verfügung.

Im Erdgeschoss befinden sich ergänzende **Nutzflächen**, die das Gesamtangebot des Hauses sinnvoll abrunden und zur Attraktivität des Wohnumfelds beitragen.

KEY FACTS

Adresse:	1030 Wien, Billy-Wilder-Promenade 9
Objektart:	Wohnung
Bauart:	Neubau
Zustand:	Erstbezug
verfügbare Einheiten:	79 von 138 verfügbar
Zimmer:	2 - 3
Beziehbar ab:	01.10.2026
Befristung:	5 Jahre

NEBENKOSTEN

Kaution:	3 Bruttomonatsmieten
Provision:	Gemäß Erstauftraggeberprinzip bezahlt der Abgeber die Provision.





AUSSTATTUNG

- Hochwertige **Eichenparkettböden**
- **Holzfenster mit 3-Scheiben-Isolierverglasung**
- **Bauteilaktivierung (Deckenheizung/-kühlung)**
- **Außenliegender Sonnenschutz** (elektrisch steuerbar)
- **Voll ausgestattete Einbauküche** (Tischlerküche Kitzberger)
- **Zentrales Raumthermostat**
- **PV-Anlage** (optionale Teilnahme zur Nutzung des vor Ort erzeugten Solarstroms möglich)
- **Lastenmanagement**

ENERGIEAUSWEIS

- HWB 24.5 kWh/m²a
- Klasse A

Gesundheit

Arzt	100 m
Apotheke	525 m
Klinik	600 m
Krankenhaus	950 m

Nahversorgung

Supermarkt	250 m
Bäckerei	575 m
Einkaufszentrum	250 m

Verkehr

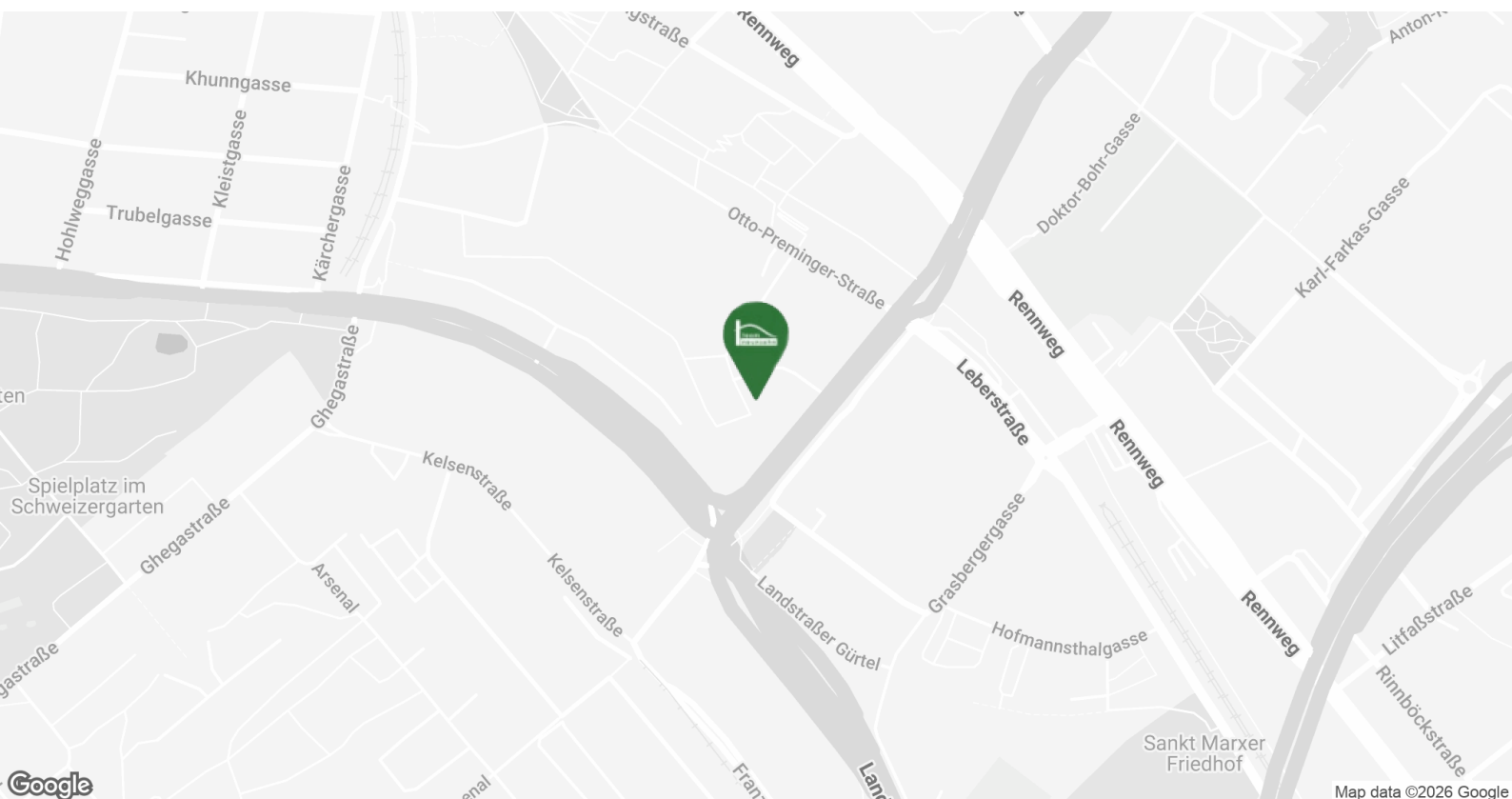
Bus	125 m
U-Bahn	1.100 m
Straßenbahn	125 m
Bahnhof	225 m
Autobahnanschluss	700 m

Kinder & Schulen

Schule	400 m
Kindergarten	375 m
Universität	350 m
Höhere Schule	525 m

Sonstige

Geldautomat	275 m
Bank	275 m
Post	275 m
Polizei	1.075 m





VERFÜGBARE EINHEITEN

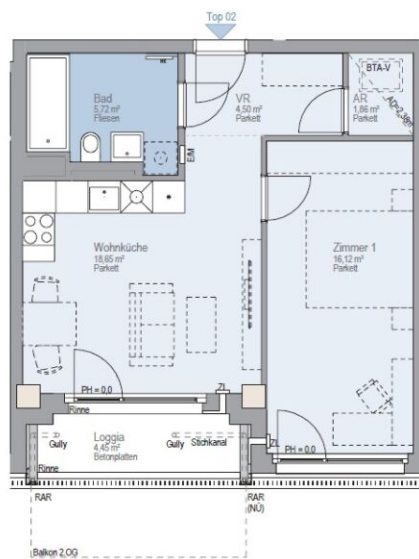


Top 2 - Stiege 1

46,85 m²

Gesamtmietzins: € 1.049,00

Kaution: 3.147,00



VILLAGE D RITTEN

Stiege 01 / Top Nr 02

Billy-Wilder-Promenade 9
1.OG, 1030 Wien

Baufeld 3

Lage im Quartier



Lage im Gebäude

Stiege 1 | 1.OG



Zimmeranzahl	2
Wohnfläche	46,85 m ²
Loggia	4,45 m ²
Balkon	-
Terrasse	-
Garten	-
Einlagerung	1,85 m ²
Raumhöhe	ca. 2,58 m

Kontakt



LEGENDE

E/M	Elektro-/Medienverteiler	ZL	Zuluft	WA	Wasseranschluss	HK	Heizkörper
PH	Parapethöhe (in cm)	AD	Abgehängte Decke	NU	Notüberlauf		
RAR	Regenabfallrohr	RH	Raumhöhe	BTA-V	Heizungsverteiler (Bauteilaktivierung)		

www.villageimdritten.at/baufeld3



Die ärtnerische Gestaltung ist nur symbolisch dargestellt. Änderungen vorbehalten. Die Mblierung und Begrünung gilt nur als Mblierungsvorschlag und ist daher nicht Bestandteil des Lieferumfangs und Vertrages. Die Raum- und Wohnungsgrößen, sowie Raumhöhen sind ungefähre Werte und können sich noch geringfügig ändern. Bauübliche Toleranzen sind zulässig. Sämtliche Maße und Maßangaben sind circa-Angaben und können sich noch ändern. Haustechnik und Elektroeinrichtungen, abgehängte Decken sowie Poterien sind nur nach Erfordernis dargestellt. Für die Anfertigung von Einbaumöbeln sind die Naturmaße zu nehmen. Änderungen während der Bauausführung – infolge Behördenauflagen, haustechnischer und konstruktiver Maßnahmen – vorbehalten. Planstand: 12.05.2026

EIN PROJEKT DER AUSTRIAN REAL ESTATE

VERFÜGBARE EINHEITEN

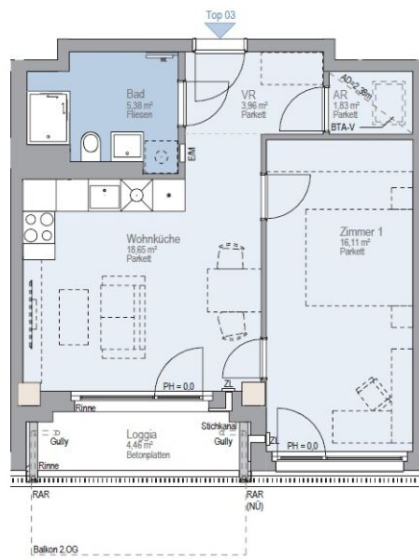


Top 3 - Stiege 1

45,93 m²

Gesamtmietzins: € 1.049,00

Kaution: 3.147,00



VILLAGE DRIITTEN

Stiege 01 / Top Nr 03

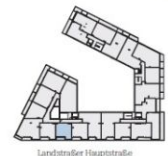
Billy-Wilder-Promenade 9
1.OG, 1030 Wien

Baufeld 3

Lage im Quartier



Lage im Gebäude
Stiege 1 | 1.OG



Zimmeranzahl	2
Wohnfläche	45,93 m ²
Loggia	4,46 m ²
Balkon	-
Terrasse	-
Garten	-
Einlagerung	1,85 m ²
Raumhöhe	ca. 2,58 m

Kontakt



LEGENDE

E/M	Elektro-/Medienverteiler	ZL	Zuluft	WA	Wasseranschluss	HK	Heizkörper
PH	Parapethöhe (in cm)	AD	Abgehängte Decke	NU	Notüberlauf		
RAR	Regenabflusrohr	RH	Raumhöhe	BTA-V	Heizungsverteiler (Bauteilaktivierung)		

www.villageimdritten.at/baufeld3



Die gärtnerische Gestaltung ist nur symbolisch dargestellt. Änderungen vorbehalten. Die Möblierung und Begrünung gilt nur als Möblierungsvorschlag und ist daher nicht Bestandteil des Lieferumfangs und Vertrages. Die Raum- und Wohnungsgrößen, sowie Raumhöhen sind ungefähre Werte und können sich noch geringfügig ändern. Bautliche Toleranzen sind zulässig. Sämtliche Maße und Maßangaben sind circa-Angaben und können sich noch ändern. Haustechnik und Elektroeinrichtungen, abgehängte Decken sowie Poterien sind nur nach Erfordernis dargestellt. Für die Anfertigung von Einbaumöbeln sind die Naturmaße zu nehmen. Änderungen während der Bauausführung - infolge Behördenauflagen, haustechnischer und konstruktiver Maßnahmen - vorbehalten. Planstand: 12.05.2026

EIN PROJEKT DER **ARE**
AUSTRIAN REAL ESTATE

VERFÜGBARE EINHEITEN

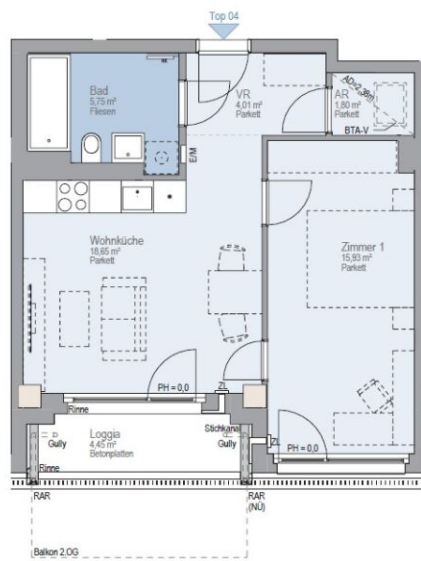


Top 4 - Stiege 1

46,14 m²

Gesamtmietzins: € 1.049,00

Kaution: 3.147,00



VILLAGE D R I T T E N

Stiege 01 / Top Nr 04

Billy-Wilder-Promenade 9
1.OG, 1030 Wien

Baufeld 3

Lage im Quartier



Lage im Gebäude

Stiege 1 | 1.OG



Zimmeranzahl	2
Wohnfläche	46,14 m ²
Loggia	4,45 m ²
Balkon	-
Terrasse	-
Garten	-
Einlagerung	1,85 m ²
Raumhöhe	ca. 2,58 m

Kontakt



LEGENDE							
E/M	Elektro-/Medienverteiler	ZL	Zuluft	WA	Wasseranschluss	HK	Heizkörper
PH	Parapethöhe (in cm)	AD	Abgehängte Decke	NÜ	Notüberlauf		
RAR	Regenabfallrohr	RH	Raumhöhe	BTA-V	Heizungsverteiler (Bauteilaktivierung)		

www.villageimdritten.at/baufeld3



Die künstlerische Gestaltung ist nur symbolisch dargestellt. Änderungen vorbehalten. Die Möblierung und Begrünung gilt nur als Möblierungsvorschlag und ist daher nicht Bestandteil des Lieferumfangs und Vertrages. Die Raum- und Wohnungsgrößen, sowie Raumhöhen sind ungefähre Werte und können sich noch geringfügig ändern. Bautübliche Toleranzen sind zulässig. Sämtliche Maße und Maßangaben sind circa-Angaben und können sich noch ändern. Haustechnik und Elektroeinrichtungen, abgehängte Decken sowie Poterien sind nur nach Erfordernis dargestellt. Für die Anfertigung von Einbaumöbeln sind die Naturmaße zu nehmen. Änderungen während der Bauausführung – infolge Behördenauflagen, haustechnischer und konstruktiver Maßnahmen – vorbehalten. Planstand: 12.05.2026

EIN PROJEKT DER **ARE**
AUSTRIAN REAL ESTATE

VERFÜGBARE EINHEITEN

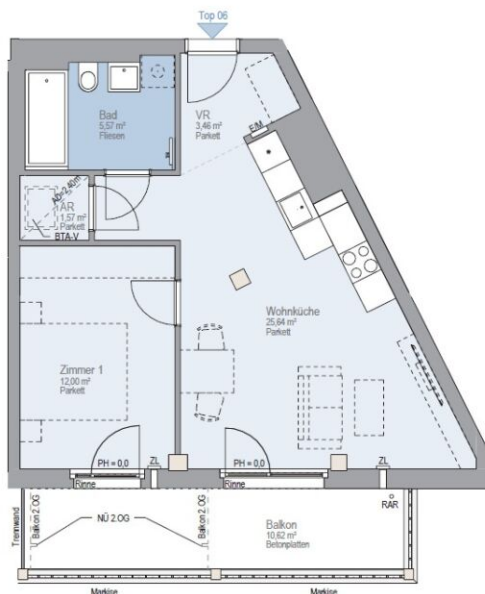


Top 6 - Stiege 1

Gesamtmietzins: € 1.029,00

48,24 m²

Kaution: 3.087,00



VILLAGE DRIITTEN

Stiege 01 / Top Nr 06

Billy-Wilder-Promenade 9
1.OG, 1030 Wien

Baufeld 3

Lage im Quartier



Lage im Gebäude

Stiege 1 | 1.OG



Zimmeranzahl	2
Wohnfläche	48,24 m ²
Loggia	-
Balkon	10,62 m ²
Terrasse	-
Garten	-
Einlagerung	1,76 m ²
Raumhöhe	ca. 2,60 m

Kontakt

www.villageimdritten.at/baufeld3



LEGENDE

E/M	Elektro-/Medienverteiler	ZL	Zuluft	WA	Wasseranschluss	HK	Heizkörper
PH	Parapethöhe (in cm)	AD	Abgehängte Decke	NU	Nottüberlauf		
RAR	Regenabfallrohr	RH	Raumhöhe	BTAV	Heizungsverteiler (Bauteilaktivierung)		



Die gärtnerische Gestaltung ist nur symbolisch dargestellt. Änderungen vorbehalten. Die Möblierung und Begrünung gilt nur als Möblierungsvorschlag und ist daher nicht Bestandteil des Lieferumfangs und Vertrages. Die Raum- und Wohnungsgrößen, sowie Raumhöhen sind ungefähre Werte und können sich noch geringfügig ändern. Bauübliche Toleranzen sind zulässig. Sämtliche Maße und Maßangaben sind circa-Angaben und können sich noch ändern. Haustechnik und Elektroeinrichtungen, abgehängte Decken sowie Poterien sind nur nach Erfordernis dargestellt. Für die Anfertigung von Einbaumöbeln sind die Naturmaße zu nehmen. Änderungen während der Bauausführung – infolge Behördenauflagen, haustechnischer und konstruktiver Maßnahmen – vorbehalten. Planstand: 12.05.2025

EIN PROJEKT DER **ARE**
AUSTRIAN REAL ESTATE

VERFÜGBARE EINHEITEN

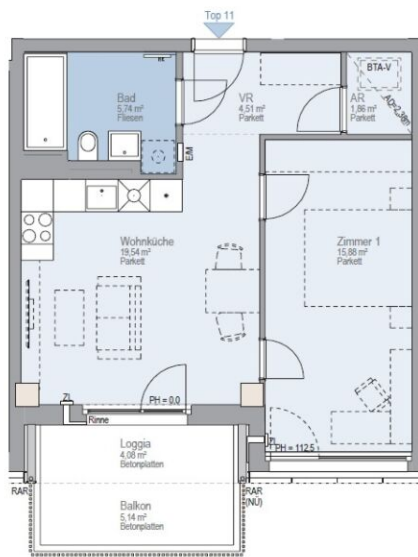


Top 11 - Stiege 1

Gesamtmietzins: € 1.079,00

47,53 m²

Kaution: 3.237,00



VILLAGE ≡ DRITTEN

Stiege 01 / Top Nr 11

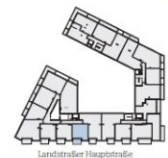
Billy-Wilder-Promenade 9
2.OG, 1030 Wien

Baufeld 3

Lage im Quartier



Lage im Gebäude
Stiege 1 | 2.OG



Zimmeranzahl	2
Wohnfläche	47,53 m ²
Loggia	4,08 m ²
Balkon	5,14 m ²
Terrasse	-
Garten	-
Einlagerung	1,76 m ²
Raumhöhe	ca. 2,58 m

Kontakt



LEGENDE

E/M	Elektro-/Medienverteiler	ZL	Zuluft	WA	Wasseranschluss	HK	Heizkörper
PH	Parapethöhe (in cm)	AD	Abgehängte Decke	NU	Notüberlauf		
RAR	Regenabfallrohr	RH	Raumhöhe	BTA-V	Heizungsverteiler (Bauteilaktivierung)		

www.villageimdritten.at/baufeld3



Die gärtnerische Gestaltung ist nur symbolisch dargestellt. Änderungen vorbehalten. Die Möblierung und Begrünung gilt nur als Möblierungsvorschlag und ist daher nicht Bestandteil des Lieferumfangs und Vertrages. Die Raum- und Wohnungsgrößen, sowie Raumhöhen sind ungefähre Werte und können sich noch geringfügig ändern. Bauteilliche Toleranzen sind zulässig. Sämtliche Maße und Maßangaben sind circa-Angaben und können sich noch ändern. Haustechnik und Elektroeinrichtungen, abgehängte Decken sowie Poterien sind nur nach Erfordernis dargestellt. Für die Anfertigung von Einbaumöbeln sind die Naturmaße zu nehmen. Änderungen während der Bauausführung – infolge Behördenauflagen, haustechnischer und konstruktiver Maßnahmen – vorbehalten. Planstand: 12.05.2026

EIN PROJEKT DER **ARE**
AUSTRIAN REAL ESTATE

VERFÜGBARE EINHEITEN



Top 12 - Stiege 1

46,58 m²

Gesamtmietzins: € 1.079,00

Kaution: 3.237,00



VILLAGE DRIITTEN

Stiege 01 / Top Nr 12

Billy-Wilder-Promenade 9
2.OG, 1030 Wien

Baufeld 3

Lage im Quartier



Lage im Gebäude
Stiege 1 | 2.OG



Zimmeranzahl	2
Wohnfläche	46,58 m ²
Loggia	4,08 m ²
Balkon	5,14 m ²
Terrasse	-
Garten	-
Einlagerung	1,69 m ²
Raumhöhe	ca. 2,58 m

Kontakt



LEGENDE

E/M	Elektro-/Medienverteiler	ZL	Zuluft	WA	Wasseranschluss	HK	Heizkörper
PH	Parapethöhe (in cm)	AD	Abgehängte Decke	NU	Notüberlauf		
RAR	Regenabfallrohr	RH	Raumhöhe	BTAV	Heizungsverteiler (Bauteilaktivierung)		

www.villageimdritten.at/baufeld3



Die gärtnerische Gestaltung ist nur symbolisch dargestellt. Änderungen vorbehalten. Die Möblierung und Begrünung gilt nur als Möblierungsvorschlag und ist daher nicht Bestandteil des Lieferanlasses und Vertrages. Die Raum- und Wohnungsgrößen, sowie Raumhöhen sind ungefähre Werte und können sich noch geringfügig ändern. Bauübliche Toleranzen sind zulässig. Sämtliche Maße und Maßangaben sind circa-Angaben und können sich noch ändern. Haustechnik und Elektroeinrichtungen, abgehängte Decken sowie Poterien sind nur nach Erfordernis dargestellt. Für die Anfertigung von Einbaumöbeln sind die Naturmaße zu nehmen. Änderungen während der Bauausführung – infolge Behördenauflagen, haustechnischer und konstruktiver Maßnahmen – vorbehalten. Planstand: 12.05.2025

EIN PROJEKT DER **ARE**
AUSTRIAN REAL ESTATE

VERFÜGBARE EINHEITEN



Top 13 - Stiege 1

Gesamtmietzins: € 1.079,00

46,80 m²

Kaution: 3.237,00



VILLAGE D R I T T E N

Stiege 01 / Top Nr 13

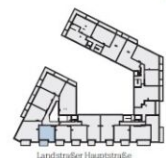
Billy-Wilder-Promenade 9
2.OG, 1030 Wien

Baufeld 3

Lage Im Quartier



Lage Im Gebäude
Stiege 1 | 2.OG



Zimmeranzahl	2
Wohnfläche	46,80 m ²
Loggia	4,08 m ²
Balkon	5,14 m ²
Terrasse	-
Garten	-
Einlagerung	1,76 m ²
Raumhöhe	ca. 2,58 m

Kontakt



LEGENDE							
E/M	Elektro-/Medienverteiler	ZL	Zuluft	WA	Wasseranschluss	HK	Heizkörper
PH	Parapethöhe (in cm)	AD	Abgehängte Decke	NÜ	Notüberlauf		
RAR	Regenabfallrohr	RH	Raumhöhe	BTA-V	Heizungsverteiler (Bauteilaktivierung)		

www.villageimdritten.at/taufeld3



Die gärtnerische Gestaltung ist nur symbolisch dargestellt. Änderungen vorbehalten. Die Möblierung und Begrünung gilt nur als Möblierungsvorschlag und ist daher nicht Bestandteil des Lieferumfangs und Vertrages. Die Raum- und Wohnungsgrößen, sowie Raumhöhen sind ungefähre Werte und können sich noch geringfügig ändern. Bauübliche Toleranzen sind zulässig. Sämtliche Maße und Maßangaben sind circa-Angaben und können sich noch ändern. Haustechnik und Elektroeinrichtungen, abgehängte Decken sowie Poterien sind nur nach Erfordernis dargestellt. Für die Anfertigung von Einbaumöbeln sind die Naturmaße zu nehmen. Änderungen während der Bauausführung - infolge Behördenauflagen, haustechnischer und konstruktiver Maßnahmen - vorbehalten. Planstand: 12.05.2026



VERFÜGBARE EINHEITEN



Top 15 - Stiege 1

48,33 m²

Gesamtmietzins: € 1.079,00

Kaution: 3.237,00



VILLAGE DRIITTEN

Stiege 01 / Top Nr 15

Billy-Wilder-Promenade 9
2.OG, 1030 Wien

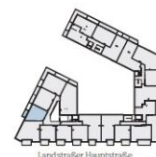
Baufeld 3

Lage im Quartier



Lage im Gebäude

Stiege 1 | 2.OG



Zimmeranzahl	2
Wohnfläche	48,33 m ²
Loggia	-
Balkon	5,07 m ²
Terrasse	-
Garten	-
Einlagerung	1,76 m ²
Raumhöhe	ca. 2,60 m

Kontakt



LEGENDE

E/M	Elektro-/Medienverteiler	ZL	Zuluft	WA	Wasseranschluss	HK	Heizkörper
PH	Parapethöhe (in cm)	AD	Abgehängte Decke	NÜ	Notüberlauf		
RAR	Regenabfällrohr	RH	Raumhöhe	BTA-V	Heizungsverteiler (Bauteilaktivierung)		

www.villageimdritten.at/baufeld3

VILLAGE
DRIITTEN

Die gärtnerische Gestaltung ist nur symbolisch dargestellt. Änderungen vorbehalten. Die Möblierung und Begrünung gilt nur als Möblierungsvorschlag und ist daher nicht Bestandteil des Lieferumfanges und Vertrages. Die Raum- und Wohnungsgrößen, sowie Raumhöhen sind ungefähre Werte und können sich noch geringfügig ändern. Bauübliche Toleranzen sind zulässig. Sämtliche Maße und Maßangaben sind circa-Angaben und können sich noch ändern. Haustechnik und Elektroeinrichtungen, abgehängte Decken sowie Poterien sind nur nach Erfordernis dargestellt. Für die Anfertigung von Einbaumöbeln sind die Naturmaße zu nehmen. Änderungen während der Bauausführung – initiale Behördenauflagen, haustechnischer und konstruktiver Maßnahmen – vorbehalten. Planstand: 12.05.2026

EIN PROJEKT DER **ARE**
AUSTRIAN REAL ESTATE

VERFÜGBARE EINHEITEN

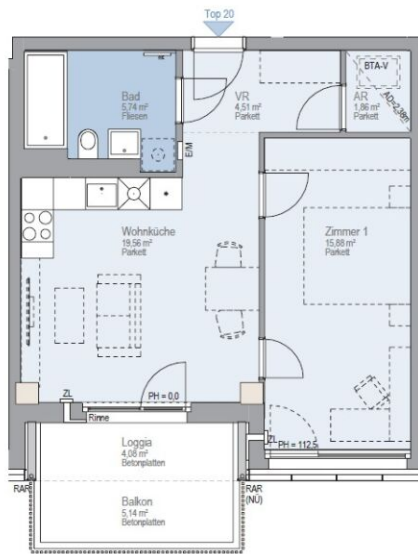


Top 20 - Stiege 1

47,55 m²

Gesamtmietzins: € 1.099,00

Kaution: 3.297,00



VILLAGE DRIITTEN

Stiege 01 / Top Nr 20

Billy-Wilder-Promenade 9
3.OG, 1030 Wien

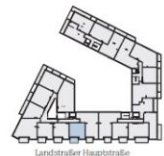
Baufeld 3

Lage im Quartier



Lage im Gebäude

Stiege 1 | 3.OG



Zimmeranzahl	2
Wohnfläche	47,55 m ²
Loggia	4,08 m ²
Balkon	5,14 m ²
Terrasse	-
Garten	-
Einlagerung	2,32 m ²
Raumhöhe	ca. 2,58 m

Kontakt



LEGENDE

E/M	Elektro-/Medienverteiler	ZL	Zuluft	WA	Wasseranschluss	HK	Heizkörper
PH	Parapethöhe (in cm)	AD	Abgehängte Decke	NU	Notüberlauf		
RAR	Regenabfallrohr	RH	Raumhöhe	BTA-V	Heizungsverteiler (Bauteilaktivierung)		

www.villageimdritten.at/taufeld3



Die gärtnerische Gestaltung ist nur symbolisch dargestellt. Änderungen vorbehalten. Die Möblierung und Begrünung gilt nur als Möblierungsvorschlag und ist daher nicht Bestandteil des Lieferumfangs und Vertrages. Die Raum- und Wohnungsgrößen, sowie Raumhöhen sind ungefähre Werte und können sich noch geringfügig ändern. Bauübliche Toleranzen sind zulässig. Sämtliche Maße und Maßangaben sind circa-Angaben und können sich noch ändern. Haustechnik und Elektroeinrichtungen, abgehängte Decken sowie Poterien sind nur nach Erfordernis dargestellt. Für die Anfertigung von Einbaumöbeln sind die Naturmaße zu nehmen. Änderungen während der Bauausführung – infolge Behördenauflagen, haustechnischer und konstruktiver Maßnahmen – vorbehalten. Planstand: 12.05.2025

EIN PROJEKT DER **ARE**
AUSTRIAN REAL ESTATE

VERFÜGBARE EINHEITEN

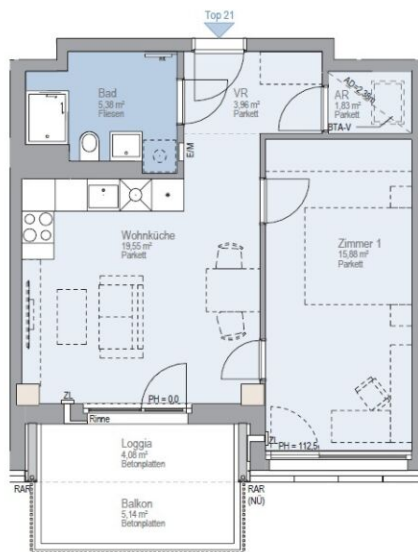


Top 21 - Stiege 1

46,60 m²

Gesamtmietzins: € 1.099,00

Kaution: 3.297,00



VILLAGE ≡ DRITTEN

Stiege 01 / Top Nr 21

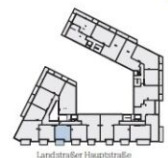
Billy-Wilder-Promenade 9
3.OG, 1030 Wien

Baufeld 3

Lage im Quartier



Lage im Gebäude
Stiege 1 | 3.OG



Zimmeranzahl	2
Wohnfläche	46,60 m ²
Loggia	4,08 m ²
Balkon	5,14 m ²
Terrasse	-
Garten	-
Einlagerung	2,28 m ²
Raumhöhe	ca. 2,58 m

Kontakt

www.villageimdritten.at/baufeld3



LEGENDE

E/M	Elektro-/Medienverteiler	ZL	Zuluft	WA	Wasseranschluss	HK	Heizkörper
PH	Parapethöhe (in cm)	AD	Abgehängte Decke	NU	Notüberlauf		
RAR	Regenabflusrohr	RH	Raumhöhe	BTA-V	Heizungsverteiler (Bauteilaktivierung)		



Die gärtnerische Gestaltung ist nur symbolisch dargestellt. Änderungen vorbehalten. Die Möblierung und Begrünung gilt nur als Möblierungsvorschlag und ist daher nicht Bestandteil des Lieferumfanges und Vertrages. Die Raum- und Wohnungsgrößen, sowie Raumhöhen sind ungefähre Werte und können sich noch geringfügig ändern. Bauübliche Toleranzen sind zulässig. Sämtliche Maße und Maßangaben sind circa-Angaben und können sich noch ändern. Haustechnik und Elektrotrichtungen, abgehängte Decken sowie Poterien sind nur nach Erfordernis dargestellt. Für die Anfertigung von Einbaumöbeln sind die Naturmaße zu nehmen. Änderungen während der Bauausführung – infolge Behördenauflagen, haustechnischer und konstruktiver Maßnahmen – vorbehalten. Planstand: 12.05.2026

EIN PROJEKT DER **ARE**
AUSTRIAN REAL ESTATE

VERFÜGBARE EINHEITEN

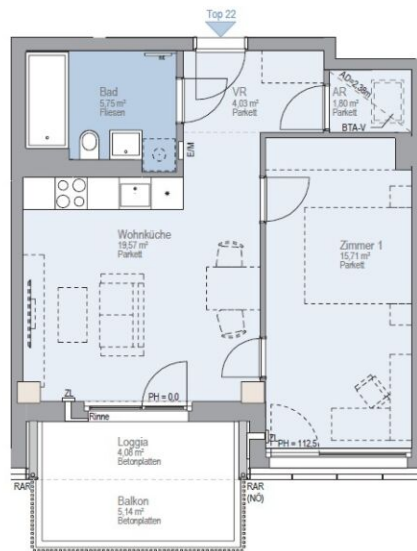


Top 22 - Stiege 1

Gesamtmietzins: € 1.099,00

46,86 m²

Kautions: 3.297,00



VILLAGE D RITTEN

Stiege 01 / Top Nr 22

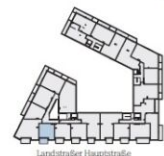
Billy-Wilder-Promenade 9
3.0G, 1030 Wien

Baufeld 3

Lage im Quartier



Lage im Gebäude
Stiege I | 3.0G



Zimmeranzahl	2
Wohnfläche	46,86 m ²
Loggia	4,08 m ²
Balkon	5,14 m ²
Terrasse	-
Garten	-
Einlagerung	2,28 m ²
Raumhöhe	ca. 2,58 m

Kontakt



LEGENDE

E/M	Elektro-/Medienverteiler	ZL	Zuluft	WA	Wasseranschluss	HK	Heizkörper
PH	Parapethöhe (in cm)	AD	Abgehängte Decke	NU	Notüberlauf		
RAR	Regenabflrohr	RH	Raumhöhe	BTA-V	Heizungsverteiler (Bauteilaktivierung)		

www.villageimdritten.at/baufeld3



Die gärtnerische Gestaltung ist nur symbolisch dargestellt. Änderungen vorbehalten. Die Möblierung und Begrünung gilt nur als Möblierungsvorschlag und ist daher nicht Bestandteil des Lieferumfangs und Vertrages. Die Raum- und Wohnungsgrößen, sowie Raumhöhen sind ungefähre Werte und können sich noch geringfügig ändern. Bautübliche Toleranzen sind zulässig. Sämtliche Maße und Maßangaben sind circa-Angaben und können sich noch ändern. Haustechnik und Elektrotrichtungen, abgehängte Decken sowie Poterien sind nur nach Erfordernis dargestellt. Für die Anfertigung von Einbaumöbeln sind die Naturmaße zu nehmen. Änderungen während der Bauausführung - infolge Behördenauflagen, haustechnischer und konstruktiver Maßnahmen - vorbehalten. Planstand: 12.05.2026

EIN PROJEKT DER **ARE**
AUSTRIAN REAL ESTATE

VERFÜGBARE EINHEITEN



Top 24 - Stiege 1

48,33 m²

Gesamtmietzins: € 1.099,00

Kautions: 3.297,00



VILLAGE D R I T T E N

Stiege 01 / Top Nr 24
Billy-Wilder-Promenade 9
3.OG, 1030 Wien

Baufeld 3 Lage im Quartier



Lage im Gebäude Stiege 1 | 3.OG



Zimmeranzahl	2
Wohnfläche	48,33 m ²
Loggia	-
Balkon	10,55 m ²
Terrasse	-
Garten	-
Einlagerung	1,76 m ²
Raumhöhe	ca. 2,60 m

Kontakt

www.villageimdritten.at/baufeld3

EIN PROJEKT DER **ARE**
AUSTRIAN REAL ESTATE



LEGENDE

E/M	Elektro-/Medienverteiler	ZL	Zuluft	WA	Wasseranschluss	HK	Heizkörper
PH	Parapethöhe (in cm)	AD	Abgehängte Decke	NÜ	Notüberlauf		
RAR	Regenabflrohr	RH	Raumhöhe	BTA-V	Heizungsverteiler (Bauteilaktivierung)		

VILLAGE
D R I T T E N

Die gärtnerische Gestaltung ist nur symbolisch dargestellt. Änderungen vorbehalten. Die Möblierung und Begrünung gilt nur als Möblierungsvorschlag und ist daher nicht Bestandteil des Lieferumfangs und Vertrages. Die Raum- und Wohnungsgrößen, sowie Raumhöhen sind ungefähre Werte und können sich noch geringfügig ändern. Bauübliche Toleranzen sind zulässig. Sämtliche Maße und Maßangaben sind circa-Angaben und können sich noch ändern. Haustechnik und Elektrotrichtungen, abgehängte Decken sowie Poterien sind nur nach Erfordernis dargestellt. Für die Anfertigung von Einbaumöbeln sind die Naturmaße zu nehmen. Änderungen während der Bauausführung - Infolge Behördenauflagen, haustechnischer und konstruktiver Maßnahmen - vorbehalten. Planstand: 12.05.2026

Irrtümer und Änderungen vorbehalten

VERFÜGBARE EINHEITEN

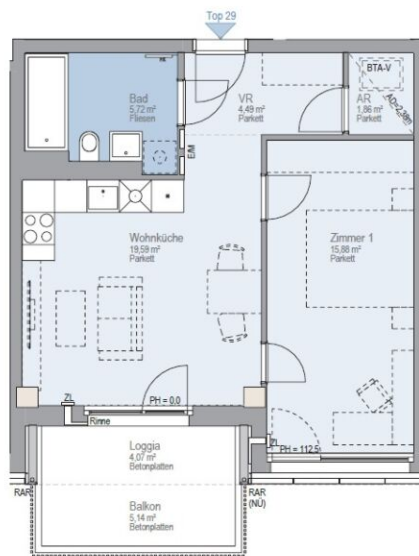


Top 29 - Stiege 1

Gesamtmietzins: € 1.129,00

47,54 m²

Kaution: 3.387,00



VILLAGE D R I T T E N

Stiege 01 / Top Nr 29

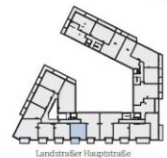
Billy-Wilder-Promenade 9
4.OG, 1030 Wien

Baufeld 3

Lage im Quartier



Lage im Gebäude Stiege 1 | 4.OG



Zimmeranzahl	2
Wohnfläche	47,54 m ²
Loggia	4,07 m ²
Balkon	5,14 m ²
Terrasse	-
Garten	-
Einlagerung	2,13 m ²
Raumhöhe	ca. 2,58 m

Kontakt



LEGENDE

E/M	Elektro-/Medienverteiler	ZL	Zuluft	WA	Wasseranschluss	HK	Hetzkörper
PH	Parapethöhe (in cm)	AD	Abgehängte Decke	NÜ	Notüberlauf		
RAR	Regenabflrohr	RH	Raumhöhe	BTA-V	Heizungsverteiler (Bauteilaktivierung)		

www.villageimdritten.at/baufeld3



Die gärtnerische Gestaltung ist nur symbolisch dargestellt. Änderungen vorbehalten. Die Möblierung und Begrünung gilt nur als Möblierungsvorschlag und ist daher nicht Bestandteil des Lieferumfangs und Vertrages. Die Raum- und Wohnungsgrößen, sowie Raumhöhen sind ungefähre Werte und können sich noch geringfügig ändern. Bauübliche Toleranzen sind zulässig. Sämtliche Maße und Maßangaben sind circa-Angaben und können sich noch ändern. Haustechnik und Elektroeinrichtungen, abgehängte Decken sowie Poterien sind nur nach Erfordernis dargestellt. Für die Anfertigung von Einbaumöbeln sind die Naturmaße zu nehmen. Änderungen während der Bauausführung - infolge Behördenauflagen, haustechnischer und konstruktiver Maßnahmen - vorbehalten. Planstand: 12.05.2026

EIN PROJEKT DER **ARE**
AUSTRIAN REAL ESTATE

VERFÜGBARE EINHEITEN

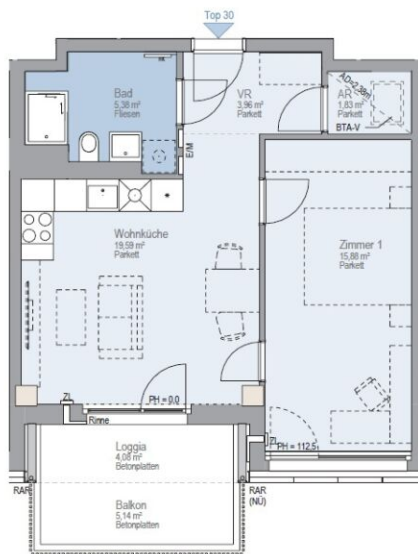


Top 30 - Stiege 1

Gesamtmietzins: € 1.129,00

46,64 m²

Kaution: 3.387,00



VILLAGE IM DRITTEN

Stiege 01 / Top Nr 30

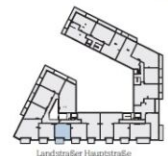
Billy-Wilder-Promenade 9
4.OG, 1030 Wien

Baufeld 3

Lage im Quartier



Lage im Gebäude
Stiege 1 | 4.OG



Zimmeranzahl	2
Wohnfläche	46,64 m ²
Loggia	4,08 m ²
Balkon	5,14 m ²
Terrasse	-
Garten	-
Einlagerung	2,13 m ²
Raumhöhe	ca. 2,58 m

Kontakt



LEGENDE

E/M	Elektro-/Medienverteiler	ZL	Zuluft	WA	Wasseranschluss	HK	Heizkörper
PH	Parapethöhe (in cm)	AD	Abgehängte Decke	NU	Notüberlauf		
RAR	Regenabfallrohr	RH	Raumhöhe	BTA-V	Heizungsverteiler (Bauteilaktivierung)		

www.villageimdritten.at/baufeld3



Die gärtnerische Gestaltung ist nur symbolisch dargestellt. Änderungen vorbehalten. Die Möblierung und Begrünung gilt nur als Möblierungsvorschlag und ist daher nicht Bestandteil des Lieferumfangs und Vertrages. Die Raum- und Wohnungsgrößen, sowie Raumhöhen sind ungefähre Werte und können sich noch geringfügig ändern. Bautübliche Toleranzen sind zulässig. Sämtliche Maße und Maßangaben sind circa-Angaben und können sich noch ändern. Haustechnik und Elektroeinrichtungen, abgehängte Decken sowie Poterien sind nur nach Erfordernis dargestellt. Für die Anfertigung von Einbaumöbeln sind die Naturmaße zu nehmen. Änderungen während der Bauausführung – infolge Behördenauflagen, haustechnischer und konstruktiver Maßnahmen – vorbehalten. Planstand: 12.05.2026

EIN PROJEKT DER **ARE**
ALPINE REAL ESTATE

VERFÜGBARE EINHEITEN



Top 31 - Stiege 1

46,88 m²

Gesamtmietzins: € 1.129,00

Kaution: 3.387,00



VILLAGE D R I T T E N

Stiege 01 / Top Nr 31

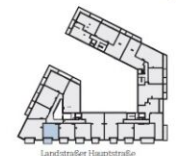
Billy-Wilder-Promenade 9
4.OG, 1030 Wien

Baufeld 3

Lage im Quartier



Lage im Gebäude



Zimmeranzahl	2
Wohnfläche	46,88 m ²
Loggia	4,08 m ²
Balkon	5,14 m ²
Terrasse	-
Garten	-
Einlagerung	2,13 m ²
Raumhöhe	ca. 2,58 m

Kontakt



LEGENDE							
E/M	Elektro-/Medienverteiler	ZL	Zuluft	WA	Wasseranschluss	HK	Heizkörper
PH	Parapethöhe (in cm)	AD	Abgehängte Decke	NU	Notüberlauf		
RAR	Regenabfallrohr	RH	Raumhöhe	BTA-V	Heizungsverteiler (Bauteilaktivierung)		

www.villageimdritten.at/baufeld3



Die gärtnerische Gestaltung ist nur symbolisch dargestellt. Änderungen vorbehalten. Die Möblierung und Begrünung gilt nur als Möblierungsvorschlag und ist daher nicht Bestandteil des Lieferumfangs und Vertrages. Die Raum- und Wohnungsgrößen, sowie Raumhöhen sind ungefähre Werte und können sich noch geringfügig ändern. Bauübliche Toleranzen sind zulässig. Sämtliche Maße und Maßangaben sind circa-Angaben und können sich noch ändern. Haustechnik und Elektroeinrichtungen, abgehängte Decken sowie Poterien sind nur nach Erfordernis dargestellt. Für die Anfertigung von Einbaumöbeln sind die Naturmaße zu nehmen. Änderungen während der Bauausführung – infolge Behördenauflagen, haustechnischer und konstruktiver Maßnahmen – vorbehalten. Planstand: 12.05.2025

EIN PROJEKT DER **ARE**
AUSTRIAN REAL ESTATE

VERFÜGBARE EINHEITEN



Top 33 - Stiege 1

Gesamtmietzins: € 1.129,00

48,32 m²

Kaution: 3.387,00



VILLAGE D RITTEN

Stiege 01 / Top Nr 33

Billy-Wilder-Promenade 9
4.OG, 1030 Wien

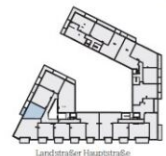
Baufeld 3

Lage im Quartier



Lage im Gebäude

Stiege 1 | 4.OG



Zimmeranzahl	2
Wohnfläche	48,32 m ²
Loggia	-
Balkon	5,07 m ²
Terrasse	-
Garten	-
Einlagerung	2,06 m ²
Raumhöhe	ca. 2,60 m

Kontakt



LEGENDE

E/M	Elektro-/Medierverteiler	ZL	Zuluft	WA	Wasseranschluss	HK	Heizkörper
PH	Parapethöhe (in cm)	AD	Abgehängte Decke	NU	Nottüberlauf		
RAR	Regenabfallrohr	RH	Raumhöhe	BTA-V	Heizungsverteiler (Bauteilaktivierung)		

www.villageimdritten.at/baufeld3

VILLAGE
D RITTEN

Die gärtnerische Gestaltung ist nur symbolisch dargestellt. Änderungen vorbehalten. Die Möblierung und Begrünung gilt nur als Möblierungsvorschlag und ist daher nicht Bestandteil des Lieferumfanges und Vertrages. Die Raum- und Wohnungsgrößen, sowie Raumhöhen sind ungefähre Werte und können sich noch geringfügig ändern. Baubliche Toleranzen sind zulässig. Sämtliche Maße und Maßangaben sind circa-Angaben und können sich noch ändern. Haustechnik und Elektroeinrichtungen, abgehängte Decken sowie Poterien sind nur nach Erfordernis dargestellt. Für die Anfertigung von Einbaumöbeln sind die Naturmaße zu nehmen. Änderungen während der Bauausführung – infolge Behördenauflagen, haustechnischer und konstruktiver Maßnahmen – vorbehalten. Planstand: 12.05.2025

EIN PROJEKT DER **ARE**
AUSTRIAN REAL ESTATE

VERFÜGBARE EINHEITEN

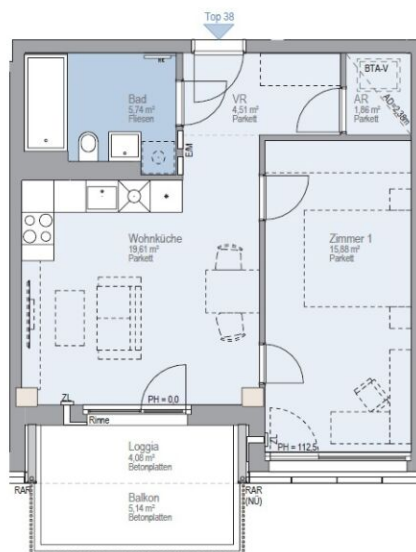


Top 38 - Stiege 1

47,60 m²

Gesamtmietzins: € 1.149,00

Kautions: 3.447,00



VILLAGE DRIITTEN

Stiege 01 / Top Nr 38

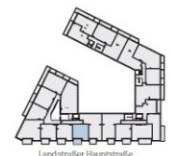
Billy-Wilder-Promenade 9
5.OG, 1030 Wien

Baufeld 3

Lage Im Quartier



Lage Im Gebäude
Stiege 1 | 5.OG



Zimmeranzahl	2
Wohnfläche	47,60 m ²
Loggia	4,08 m ²
Balkon	5,14 m ²
Terrasse	-
Garten	-
Einlagerung	1,66 m ²
Raumhöhe	ca. 2,58 m

Kontakt



LEGENDE

E/M	Elektro-/Medienverteiler	ZL	Zuluft	WA	Wasseranschluss	HK	Heizkörper
PH	Parapethöhe (in cm)	AD	Abgehängte Decke	NU	Nottüberlauf		
RAR	Regenabfallrohr	RH	Raumhöhe	BTAV	Heizungswerteller (Bauteilaktivierung)		



Die architektonische Gestaltung ist nur symbolisch dargestellt. Änderungen vorbehalten. Die Möblierung und Begrünung gilt nur als Möblierungsvorschlag und ist daher nicht Bestandteil des Lieferumfanges und Vertrages. Die Raum- und Wohnungsgrößen, sowie Raumhöhen sind ungefähre Werte und können sich noch geringfügig ändern. Bauübliche Toleranzen sind zulässig. Sämtliche Maße und Maßangaben sind circa-Angaben und können sich noch ändern. Haustechnik und Elektroeinrichtungen, abgehängte Decken sowie Poterien sind nur nach Erfordernis dargestellt. Für die Anfertigung von Einbaumöbeln sind die Naturmaße zu nehmen. Änderungen während der Bauausführung – infolge Behördenauflagen, haustechnischer und konstruktiver Maßnahmen – vorbehalten. Planstand: 12.05.2026

www.villageimdritten.at/baufeld3

EIN PROJEKT DER **ARE**
AUSTRIAN REAL ESTATE

VERFÜGBARE EINHEITEN

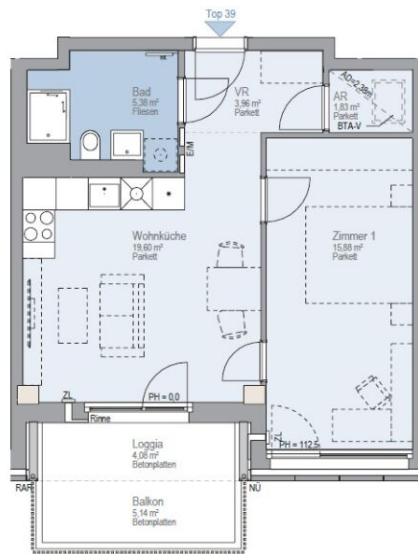


Top 39 - Stiege 1

Gesamtmietzins: € 1.149,00

46,65 m²

Kaution: 3.447,00



VILLAGE DRIITTEN

Stiege 01 / Top Nr 39

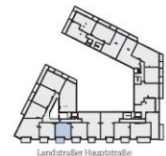
Billy-Wilder-Promenade 9
5.OG, 1030 Wien

Baufeld 3

Lage im Quartier



Lage im Gebäude
Stiege 1 | 5.OG



Zimmeranzahl	2
Wohnfläche	46,65 m ²
Loggia	4,08 m ²
Balkon	5,14 m ²
Terrasse	-
Garten	-
Einlagerung	2,08 m ²
Raumhöhe	ca. 2,58 m

Kontakt



LEGENDE

E/M	Elektro-/Medienverteiler	ZL	Zuluft	WA	Wasseranschluss	HK	Heizkörper
PH	Parapethöhe (in cm)	AD	Abgehängte Decke	NU	Notüberlauf		
RAR	Regenabfallrohr	RH	Raumhöhe	BTA-V	Heizungsverteiler (Bauteilaktivierung)		

www.villageimdritten.at/baufeld3



Die gärtnerische Gestaltung ist nur symbolisch dargestellt. Änderungen vorbehalten. Die Möblierung und Begrünung gilt nur als Möblierungsvorschlag und ist daher nicht Bestandteil des Lieferumfangs und Vertrages. Die Raum- und Wohnungsgrößen, sowie Raumhöhen sind ungefähre Werte und können sich noch geringfügig ändern. Bauübliche Toleranzen sind zulässig. Sämtliche Maße und Maßangaben sind circa-Angaben und können sich noch ändern. Haustechnik und Elektroeinrichtungen, abgehängte Decken sowie Poterien sind nur nach Erfordernis dargestellt. Für die Anfertigung von Einbaumöbeln sind die Naturmaße zu nehmen. Änderungen während der Bauausführung – infolge Behördenauflagen, haustechnischer und konstruktiver Maßnahmen – vorbehalten. Planstand: 12.05.2025

EIN PROJEKT DER **ARE**
ALBERT REAL ESTATE

Irrtümer und Änderungen vorbehalten

VERFÜGBARE EINHEITEN

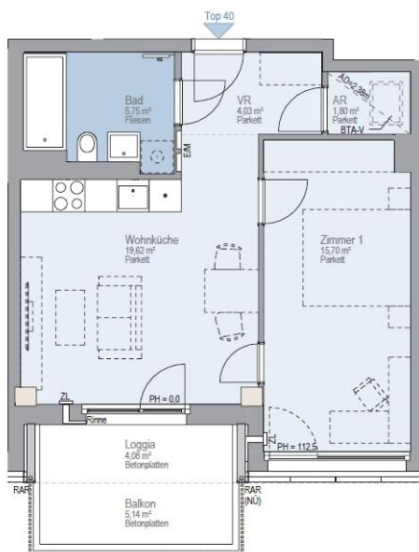


Top 40 - Stiege 1

46,90 m²

Gesamtmietzins: € 1.149,00

Kautions: 3.447,00



VILLAGE DRIITTEN

Stiege 01 / Top Nr 40

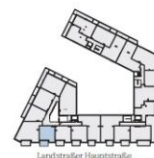
Billy-Wilder-Promenade 9
5.OG, 1030 Wien

Baufeld 3

Lage im Quartier



Lage im Gebäude
Stiege 1 | 5.OG



Zimmeranzahl	2
Wohnfläche	46,90 m ²
Loggia	4,08 m ²
Balkon	5,14 m ²
Terrasse	-
Garten	-
Einlagerung	1,77 m ²
Raumhöhe	ca. 2,58 m

Kontakt



LEGENDE

E/M	Elektro-/Medienverteiler	ZL	Zuluft	WA	Wasseranschluss	HK	Heizkörper
PH	Parapethöhe (in cm)	AD	Abgehängte Decke	NÜ	Notüberlauf		
RAR	Regenabfallrohr	RH	Raumhöhe	BTA-V	Heizungsverteiler (Bauteilaktivierung)		



Die gärtnerische Gestaltung ist nur symbolisch dargestellt. Änderungen vorbehalten. Die Möblierung und Begrünung gilt nur als Möblierungsvorschlag und ist daher nicht Bestandteil des Lieferumfanges und Vertrages. Die Raum- und Wohnungsgrößen, sowie Raumhöhen sind ungefähre Werte und können sich noch geringfügig ändern. Bauübliche Toleranzen sind zulässig. Sämtliche Maße und Maßangaben sind circa-Angaben und können sich noch ändern. Haustechnik und Elektroeinrichtungen, abgehängte Decken sowie Poterien sind nur nach Erfordernis dargestellt. Für die Anfertigung von Einbaumöbeln sind die Naturmaße zu nehmen. Änderungen während der Bauausführung – infolge Behördenauflagen, haustechnischer und konstruktiver Maßnahmen – vorbehalten. Planstand: 12.05.2026

www.villageimdritten.at/baufeld3

EIN PROJEKT DER **ARE**
AUSTRIAN REAL ESTATE

VERFÜGBARE EINHEITEN



Top 42 - Stiege 1

48,34 m²

Gesamtmietzins: € 1.149,00

Kaution: 3.447,00



VILLAGE D R I T T E N

Stiege 01 / Top Nr 42

Billy-Wilder-Promenade 9
5.OG, 1030 Wien

Baufeld 3

Lage im Quartier



Lage im Gebäude
Stiege 1 | 5.OG



Zimmeranzahl	2
Wohnfläche	48,34 m ²
Loggia	-
Balkon	10,55 m ²
Terrasse	-
Garten	-
Einlagerung	1,77 m ²
Raumhöhe	ca. 2,58 m

Kontakt

www.villageimdritten.at/baufeld3

EIN PROJEKT DER **ARE**
AUSTRIAN REAL ESTATE



LEGENDE

E/M	Elektro-/Medienverteiler	ZL	Zuluft	WA	Wasseranschluss	HK	Hetzkörper
PH	Parapethöhe (in cm)	AD	Abgehängte Decke	NU	Notüberlauf		
RAR	Regenabfallrohr	RH	Raumhöhe	BTA-V	Heizungsverteiler (Bauteilaktivierung)		

Die gärtnerische Gestaltung ist nur symbolisch dargestellt. Änderungen vorbehalten. Die Möblierung und Begrünung gilt nur als Möblierungsvorschlag und ist daher nicht Bestandteil des Lieferumfanges und Vertrages. Die Raum- und Wohnungsgrößen, sowie Raumhöhen sind ungefähre Werte und können sich noch geringfügig ändern. Bautübliche Toleranzen sind zulässig. Sämtliche Maße und Maßangaben sind circa-Angaben und können sich noch ändern. Haustechnik und Elektrorichtungen, abgehängte Decken sowie Poterien sind nur nach Erfordernis dargestellt. Für die Anfertigung von Einbaumöbeln sind die Naturmaße zu nehmen. Änderungen während der Bauausführung – infolge Behördenauflagen, haustechnischer und konstruktiver Maßnahmen – vorbehalten. Planstand: 12.05.2025

VILLAGE
D R I T T E N

VERFÜGBARE EINHEITEN

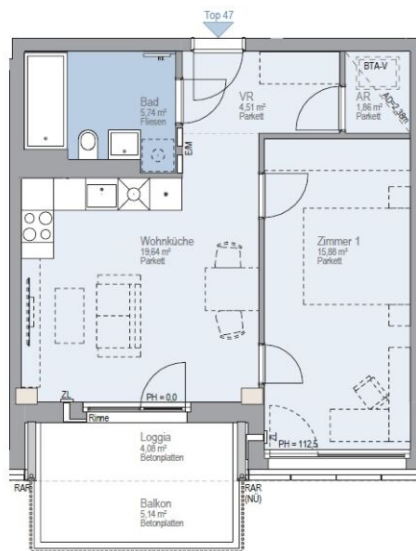


Top 47 - Stiege 1

Gesamtmietzins: € 1.179,00

47,63 m²

Kaution: 3.537,00



VILLAGE D RITTEN

Stiege 01 / Top Nr 47

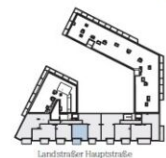
Billy-Wilder-Promenade 9
6.0G, 1030 Wien

Baufeld 3

Lage im Quartier



Lage im Gebäude
Stiege 1 | 6.0G



Zimmeranzahl	2
Wohnfläche	47,63 m ²
Loggia	4,08 m ²
Balkon	5,14 m ²
Terrasse	-
Garten	-
Einlagerung	1,76 m ²
Raumhöhe	ca. 2,58 m

Kontakt



LEGENDE

E/M	Elektro-/Medienverteiler	ZL	Zuluft	WA	Wasseranschluss	HK	Heizkörper
PH	Parapethöhe (in cm)	AD	Abgehängte Decke	NÜ	Notüberlauf		
RAR	Regenabföhrrohr	RH	Raumhöhe	BTA-V	Heizungsverteiler (Bauteilaktivierung)		

www.villageimdritten.at/taufeld3

VILLAGE
D RITTEN

Die gärtnerische Gestaltung ist nur symbolisch dargestellt. Änderungen vorbehalten. Die Möblierung und Begrünung gilt nur als Möblierungsvorschlag und ist daher nicht Bestandteil des Lieferumfangs und Vertrages. Die Raum- und Wohnungsgrößen, sowie Raumhöhen sind ungefähre Werte und können sich noch geringfügig ändern. Bautische Toleranzen sind zulässig. Sämtliche Maße und Maßangaben sind circa-Angaben und können sich noch ändern. Haustechnik und Elektroeinrichtungen, abgehängte Decken sowie Poterien sind nur nach Erfordernis dargestellt. Für die Anfertigung von Einbaumöbeln sind die Naturmaße zu nehmen. Änderungen während der Bauausführung - Infolge Behördenauflagen, haustechnischer und konstruktiver Maßnahmen - vorbehalten. Planstand: 12.05.2025

EIN PROJEKT DER **ARE**
AUSTRIAN REAL ESTATE

VERFÜGBARE EINHEITEN



Top 48 - Stiege 1

Gesamtmietzins: € 1.179,00

46,68 m²

Kaution: 3.537,00

VILLAGE D R I T T E N

Stiege 01 / Top Nr 48

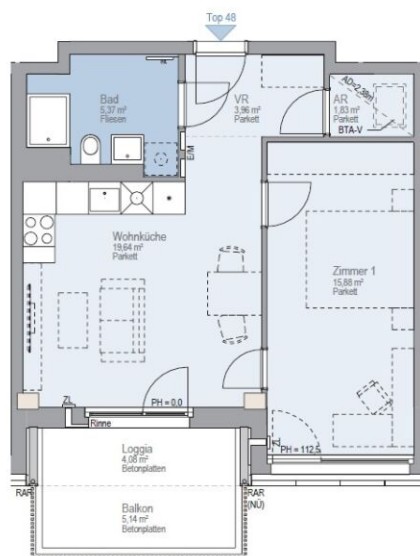
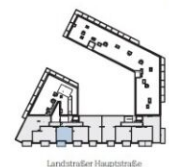
Billy-Wilder-Promenade 9
6.OG, 1030 Wien

Baufeld 3

Lage im Quartier



Lage im Gebäude
Stiege 1 | 6.OG



Zimmeranzahl	2
Wohnfläche	46,68 m ²
Loggia	4,08 m ²
Balkon	5,14 m ²
Terrasse	-
Garten	-
Einlagerung	1,81 m ²
Raumhöhe	ca. 2,58 m

Kontakt



LEGENDE							
E/M	Elektro-/Medienverteiler	ZL	Zuluft	WA	Wasseranschluss	HK	Heizkörper
PH	Parapethöhe (in cm)	AD	Abgehängte Decke	NU	Notüberlauf		
RAR	Regenabfallrohr	RH	Raumhöhe	BTA-V	Heizungsverteiler (Bauteilaktivierung)		

www.villageimdritten.at/baufeld3



Die gärtnerische Gestaltung ist nur symbolisch dargestellt. Änderungen vorbehalten. Die Möblierung und Begrünung gilt nur als Möblierungsvorschlag und ist daher nicht Bestandteil des Lieferumfangs und Vertrages. Die Raum- und Wohnungsgrößen, sowie Raumhöhen sind ungefähre Werte und können sich noch geringfügig ändern. Bauübliche Toleranzen sind zulässig. Sämtliche Maße und Maßangaben sind circa-Angaben und können sich noch ändern. Haustechnik und Elektroeinrichtungen, abgehängte Decken sowie Poterien sind nur nach Erfordernis dargestellt. Für die Anfertigung von Einbaumöbeln sind die Naturmaße zu nehmen. Änderungen während der Bauausführung – infolge Behördenauflagen, haustechnischer und konstruktiver Maßnahmen – vorbehalten. Planstand: 12.05.2026

EIN PROJEKT DER **ARE**
AUSTRIAN REAL ESTATE

VERFÜGBARE EINHEITEN

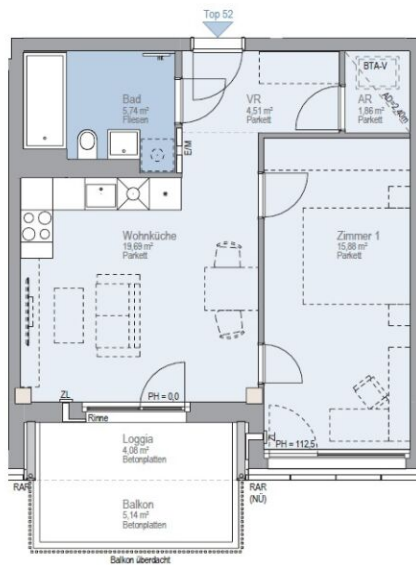


Top 52 - Stiege 1

47,68 m²

Gesamtmietzins: € 1.199,00

Kaution: 3.597,00



VILLAGE DRIITTEN

Stiege 01 / Top Nr 52

Billy-Wilder-Promenade 9
7.0G, 1030 Wien

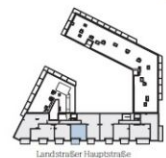
Baufeld 3

Lage im Quartier



Lage im Gebäude

Stiege 1 | 7.0G



Zimmeranzahl	2
Wohnfläche	47,68 m ²
Loggia	4,08 m ²
Balkon	5,14 m ²
Terrasse	-
Garten	-
Einlagerung	1,59 m ²
Raumhöhe	ca. 2,60 m

Kontakt



LEGENDE

E/M	Elektro-/Medienverteiler	ZL	Zuluft	WA	Wasseranschluss	HK	Heizkörper
PH	Parapethöhe (in cm)	AD	Abgehängte Decke	NU	Nottüberlauf		
RAR	Regenabfallrohr	RH	Raumhöhe	BTA-V	Heizungsverteiler (Bauteilaktivierung)		

www.villageimdritten.at/baufeld3



Die gärtnerische Gestaltung ist nur symbolisch dargestellt. Änderungen vorbehalten. Die Möblierung und Begrünung gilt nur als Möblierungsvorschlag und ist daher nicht Bestandteil des Lieferumfanges und Vertrages. Die Raum- und Wohnungsgrößen, sowie Raumhöhen sind ungefähre Werte und können sich noch geringfügig ändern. Bauübliche Toleranzen sind zulässig. Sämtliche Maße und Maßangaben sind circa-Angaben und können sich noch ändern. Haustechnik und Elektroeinrichtungen, abgehängte Decken sowie Poterien sind nur nach Erfordernis dargestellt. Für die Anfertigung von Einbaumöbeln sind die Naturmaße zu nehmen. Änderungen während der Bauausführung – infolge Behördenauflagen, haustechnischer und konstruktiver Maßnahmen – vorbehalten. Planstand: 12.05.2025

EIN PROJEKT DER **ARE**
AUSTRIAN REAL ESTATE

VERFÜGBARE EINHEITEN

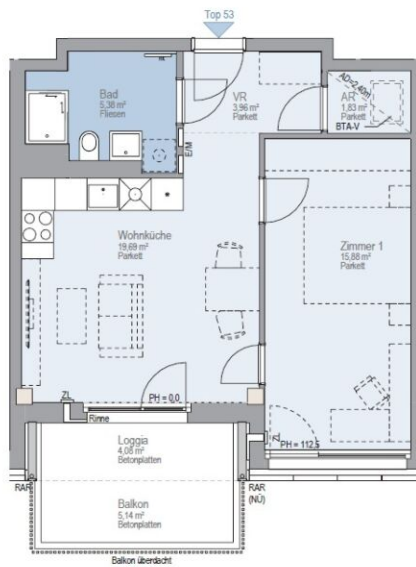


Top 53 - Stiege 1

Gesamtmietzins: € 1.199,00

46,74 m²

Kaution: 3.597,00



VILLAGE D RITTEN

Stiege 01 / Top Nr 53

Billy-Wilder-Promenade 9
7.OG, 1030 Wien

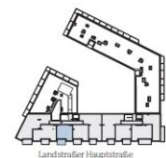
Baufeld 3

Lage im Quartier



Lage im Gebäude

Stiege 1 | 7.OG



Zimmeranzahl	2
Wohnfläche	46,74 m ²
Loggia	4,08 m ²
Balkon	5,14 m ²
Terrasse	-
Garten	-
Einlagerung	1,76 m ²
Raumhöhe	ca. 2,60 m

Kontakt



LEGENDE

E/M	Elektro-/Medierverteiler	ZL	Zuluft	WA	Wasseranschluss	HK	Heizkörper
PH	Parapethöhe (in cm)	AD	Abgehängte Decke	NU	Notüberlauf		
RAR	Regenabfallrohr	RH	Raumhöhe	BTA-V	Heizungsverteiler (Bauteilaktivierung)		

www.villageimdritten.at/baufeld3

VILLAGE
D RITTEN

Die gärtnerische Gestaltung ist nur symbolisch dargestellt. Änderungen vorbehalten. Die Möblierung und Begrünung gilt nur als Möblierungsvorschlag und ist daher nicht Bestandteil des Lieferumfangs und Vertrages. Die Raum- und Wohnungsgrößen, sowie Raumhöhen sind ungefähre Werte und können sich noch geringfügig ändern. Bautliche Toleranzen sind zulässig. Sämtliche Maße und Maßangaben sind circa-Angaben und können sich noch ändern. Haustechnik und Elektroeinrichtungen, abgehängte Decken sowie Poterien sind nur nach Erfordernis dargestellt. Für die Anfertigung von Einbaumöbeln sind die Naturmaße zu nehmen. Änderungen während der Bauausführung - infolge Behördenauflagen, haustechnischer und konstruktiver Maßnahmen - vorbehalten. Planstand: 12.05.2026

EIN PROJEKT DER **ARE**
AUSTRIAN REAL ESTATE

VERFÜGBARE EINHEITEN



Top 3 - Stiege 2

Gesamtmietzins: € 1.149,00

54,29 m²

Kautions: 3.447,00

VILLAGE DRIITTEN

Stiege 02 / Top Nr 03

Billy-Wilder-Promenade 9
EG, 1030 Wien

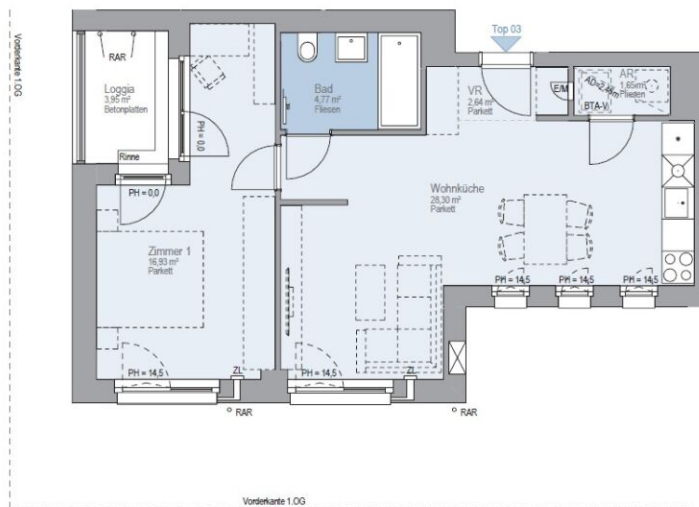
Baufeld 3

Lage im Quartier



Lage im Gebäude

Stiege 2 | EG



Zimmeranzahl	3
Wohnfläche	54,29 m ²
Loggia	3,95 m ²
Balkon	-
Terrasse	-
Garten	-
Einlagerung	1,92 m ²
Raumhöhe	ca. 2,66 m

Kontakt



LEGENDE

E/M	Elektro-/Medienverteiler	ZL	Zuluft	WA	Wasseranschluss	HK	Heizkörper
PH	Parapethöhe (in cm)	AD	Abgehängte Decke	NU	Notüberlauf		
RAR	Regenabfallrohr	RH	Raumhöhe	BTAV	Heizungsverteiler (Bauteilaktivierung)		



Die gärtnerische Gestaltung ist nur symbolisch dargestellt. Änderungen vorbehalten. Die Möblierung und Begrünung gilt nur als Möblierungsvorschlag und ist daher nicht Bestandteil des Lieferumfangs und Vertrages. Die Raum- und Wohnungsgrößen, sowie Raumhöhen sind ungefähre Werte und können sich noch geringfügig ändern. Bauübliche Toleranzen sind zulässig. Sämtliche Maße und Maßangaben sind circa-Angaben und können sich noch ändern. Haustechnik und Elektroeinrichtungen, abgehängte Decken sowie Poterien sind nur nach Erfordernis dargestellt. Für die Anfertigung von Einbaumöbeln sind die Naturmaße zu nehmen. Änderungen während der Bauausführung – insb. Behördenanfragen, haustechnischer und konstruktiver Maßnahmen – vorbehalten. Planstand: 12.05.2026

www.villageimdritten.at/baufeld3

EIN PROJEKT DER **ARE**
AUSTRIAN REAL ESTATE

VERFÜGBARE EINHEITEN

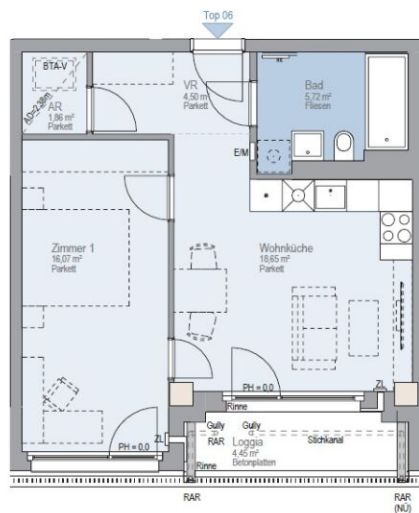


Top 6 - Stiege 2

46,80 m²

Gesamtmietzins: € 1.029,00

Kaution: 3.087,00



VILLAGE D R I T T E N

Stiege 02 / Top Nr 06

Billy-Wilder-Promenade 9
1.OG, 1030 Wien

Baufeld 3

Lage im Quartier



Lage im Gebäude Stiege 2 | 1.OG



Zimmeranzahl	2
Wohnfläche	46,80 m ²
Loggia	4,45 m ²
Balkon	-
Terrasse	-
Garten	-
Einlagerung	1,73 m ²
Raumhöhe	ca. 2,58 m

Kontakt



LEGENDE

E/M	Elektro-/Medierverteiler	ZL	Zuluft	WA	Wasseranschluss	HK	Heizkörper
PH	Parapethöhe (in cm)	AD	Abgehängte Decke	NU	Notüberlauf		
RAR	Regenabfallrohr	RH	Raumhöhe	BTA-V	Heizungsverteiler (Bauteilaktivierung)		

www.villageimdritten.at/baufeld3



Die gärtnerische Gestaltung ist nur symbolisch dargestellt. Änderungen vorbehalten. Die Möblierung und Begrünung gilt nur als Möblierungsvorschlag und ist daher nicht Bestandteil des Lieferumfanges und Vertrages. Die Raum- und Wohnungsgrößen, sowie Raumhöhen sind ungefähre Werte und können sich noch geringfügig ändern. Bauübliche Toleranzen sind zulässig. Sämtliche Maße und Maßangaben sind circa-Angaben und können sich noch ändern. Haustechnik und Elektrotrichtungen, abgehängte Decken sowie Poterien sind nur nach Erfordernis dargestellt. Für die Anfertigung von Einbaumöbeln sind die Naturmaße zu nehmen. Änderungen während der Bauausführung - infolge Behördenauflagen, haustechnischer und konstruktiver Maßnahmen - vorbehalten. Planstand: 12.05.2025

EIN PROJEKT DER **ARE**
AUTRIM REAL ESTATE

VERFÜGBARE EINHEITEN

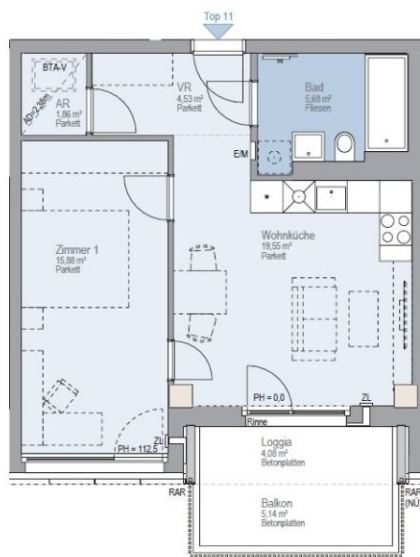


Top 11 - Stiege 2

47,50 m²

Gesamtmietzins: € 1.129,00

Kautions: 3.387,00



VILLAGE D R I T T E N

Stiege 02 / Top Nr 11

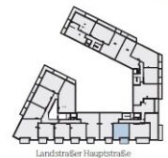
Billy-Wilder-Promenade 9
2.OG, 1030 Wien

Baufeld 3

Lage Im Quartier



Lage Im Gebäude Stiege 2 | 2.OG



Zimmeranzahl	2
Wohnfläche	47,50 m ²
Loggia	4,08 m ²
Balkon	5,14 m ²
Terrasse	-
Garten	-
Einlagerung	1,76 m ²
Raumhöhe	ca. 2,58 m

Kontakt



LEGENDE

E/M	Elektro-/Medienverteiler	ZL	Zuluft	WA	Wasseranschluss	HK	Heizkörper
PH	Parapethöhe (in cm)	AD	Abgehängte Decke	NU	Notüberlauf		
RAR	Regenabfallrohr	RH	Raumhöhe	BTAV	Heizungsverteiler (Bauteilaktivierung)		

www.villageimdritten.at/baufeld3



Die gärtnerische Gestaltung ist nur symbolisch dargestellt. Änderungen vorbehalten. Die Möblierung und Begrünung gilt nur als Möblierungsvorschlag und ist daher nicht Bestandteil des Lieferumfangs und Vertrages. Die Raum- und Wohnungsgrößen, sowie Raumhöhen sind ungefähre Werte und können sich noch geringfügig ändern. Bauliche Toleranzen sind zulässig. Sämtliche Maße und Maßangaben sind circa-Angaben und können sich noch ändern. Haustechnik und Elektrotrichtungen, abgehängte Decken sowie Poterien sind nur nach Erfordernis dargestellt. Für die Anfertigung von Einbaumöbeln sind die Naturmaße zu nehmen. Änderungen während der Bauausführung - infolge Behördenauflagen, haustechnischer und konstruktiver Maßnahmen - vorbehalten. Planstand: 12.05.2026

EIN PROJEKT DER **ARE**
AUSTRIAN REAL ESTATE

VERFÜGBARE EINHEITEN



Top 13 - Stiege 2

Gesamtmietzins: € 1.079,00

51,17 m²

Kautions: 3.237,00

VILLAGE D R I T T E N

Stiege 02 / Top Nr 13

Billy-Wilder-Promenade 9
2.OG, 1030 Wien

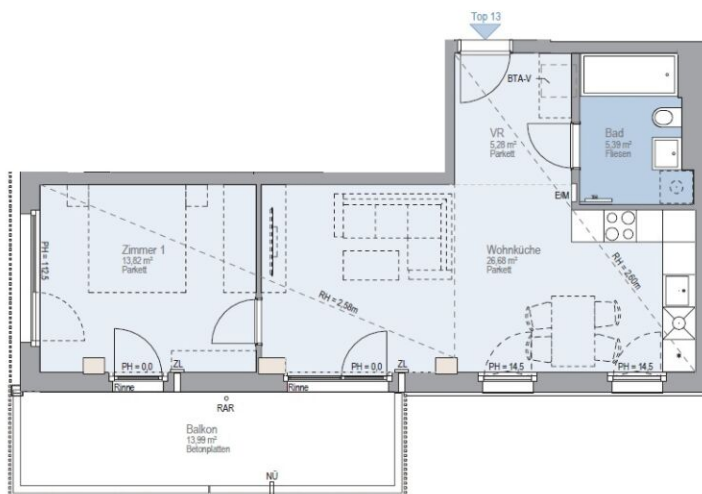
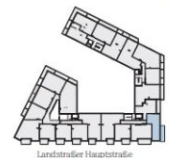
Baufeld 3

Lage im Quartier



Lage im Gebäude

Stiege 2 | 2.OG



Zimmeranzahl	2
Wohnfläche	51,17 m ²
Loggia	-
Balkon	13,99 m ²
Terrasse	-
Garten	-
Einlagerung	1,76 m ²
Raumhöhe	ca. 2,60/2,58 m

Kontakt

www.villageimdritten.at/baufeld3



LEGENDE

E/M	Elektro-/Medierverteiler	ZL	Zuluft	WA	Wasseranschluss	HK	Heizkörper
PH	Parapethöhe (in cm)	AD	Abgehängte Decke	NU	Notüberlauf		
RAR	Regenabfallrohr	RH	Raumhöhe	BTA-V	Heizungsverteiler (Bauteilaktivierung)		



Die gärtnerische Gestaltung ist nur symbolisch dargestellt. Änderungen vorbehalten. Die Möblierung und Begrünung gilt nur als Möblierungsvorschlag und ist daher nicht Bestandteil des Lieferumfanges und Vertrages. Die Raum- und Wohnungsgrößen, sowie Raumhöhen sind ungefähre Werte und können sich noch geringfügig ändern. Bauteilliche Toleranzen sind zulässig. Sämtliche Maße und Maßangaben sind circa-Angaben und können sich noch ändern. Haustechnik und Elektroverbindungen, abgehängte Decken sowie Poterien sind nur nach Erfordernis dargestellt. Für die Anfertigung von Einbaumöbeln sind die Naturmaße zu nehmen. Änderungen während der Bauausführung - infolge Behördenauflagen, haustechnischer und konstruktiver Maßnahmen - vorbehalten. Planstand: 12.05.2020

EIN PROJEKT DER **ARE**
AUSTRIAN REAL ESTATE

VERFÜGBARE EINHEITEN



Top 14 - Stiege 2

Gesamtmietzins: € 1.079,00

51,75 m²

Kaution: 3.237,00



VILLAGE D R I T T E N

Stiege 02 / Top Nr 14

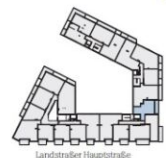
Billy-Wilder-Promenade 9
2.OG, 1030 Wien

Baufeld 3

Lage im Quartier



Lage im Gebäude Stiege 2 | 2.OG



Zimmeranzahl	2
Wohnfläche	51,75 m ²
Loggia	9,78 m ²
Balkon	-
Terrasse	-
Garten	-
Einlagerung	1,76 m ²
Raumhöhe	ca. 2,60 m

Kontakt



LEGENDE							
E/M	Elektro-/Medienverteiler	ZL	Zuluft	WA	Wasseranschluss	HK	Heizkörper
PH	Parapethöhe (in cm)	AD	Abgehängte Decke	NÜ	Notüberlauf		
RAR	Regenabfallrohr	RH	Raumhöhe	BTA-V	Heizungsverteiler (Bauteilaktivierung)		

www.villageimdritten.at/baufeld3



Die gärtnerische Gestaltung ist nur symbolisch dargestellt. Änderungen vorbehalten. Die Möblierung und Begrünung gilt nur als Möblierungsvorschlag und ist daher nicht Bestandteil des Lieferumfanges und Vertrages. Die Raum- und Wohnungsgrößen, sowie Raumhöhen sind ungefähre Werte und können sich noch geringfügig ändern. Bauübliche Toleranzen sind zulässig. Sämtliche Maße und Maßangaben sind circa-Angaben und können sich noch ändern. Haustechnik und Elektroeinrichtungen, abgehängte Decken sowie Poterien sind nur nach Erfordernis dargestellt. Für die Anfertigung von Einbaumöbeln sind die Naturmaße zu nehmen. Änderungen während der Bauausführung - infolge Behördenauflagen, haustechnischer und konstruktiver Maßnahmen - vorbehalten. Planstand: 12.05.2025

EIN PROJEKT DER **ARE**
AUSTRIAN REAL ESTATE

VERFÜGBARE EINHEITEN

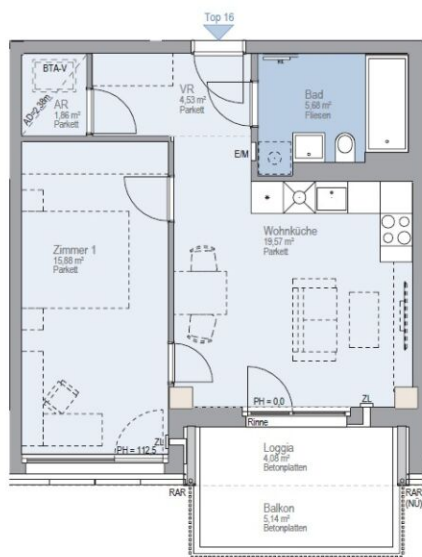


Top 16 - Stiege 2

47,52 m²

Gesamtmietzins: € 1.149,00

Kautions: 3.447,00



VILLAGE D R I T T E N

Stiege 02 / Top Nr 16

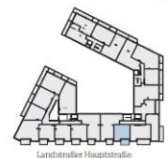
Billy-Wilder-Promenade 9
3.OG, 1030 Wien

Baufeld 3

Lage im Quartier



Lage im Gebäude
Stiege 2 | 3.OG



Zimmeranzahl	2
Wohnfläche	47,52 m ²
Loggia	4,08 m ²
Balkon	5,14 m ²
Terrasse	-
Garten	-
Einlagerung	1,76 m ²
Raumhöhe	ca. 2,58 m

Kontakt



LEGENDE

E/M	Elektro-/Medienverteiler	ZL	Zuluft	WA	Wasseranschluss	HK	Heizkörper
PH	Parapethöhe (in cm)	AD	Abgehängte Decke	NÜ	Notüberlauf		
RAR	Regenabfallrohr	RH	Raumhöhe	BTA-V	Heizungsverteiler (Bauteilaktivierung)		

www.villageimdritten.at/taufeld3



Die gärtnerische Gestaltung ist nur symbolisch dargestellt. Änderungen vorbehalten. Die Möblierung und Begrünung gilt nur als Möblierungsvorschlag und ist daher nicht Bestandteil des Lieferumfangs und Vertrages. Die Raum- und Wohnflächen sind ungefähre Werte und können sich noch geringfügig ändern. Bauübliche Toleranzen sind zulässig. Sämtliche Maße und Maßangaben sind circa-Angaben und können sich noch ändern. Haustechnik und Elektrorichtungen, abgehängte Decken sowie Poterien sind nur nach Erfordernis dargestellt. Für die Anfertigung von Einbaumöbeln sind die Naturmaße zu nehmen. Änderungen während der Bauausführung - infolge Behördenauflagen, haustechnischer und konstruktiver Maßnahmen - vorbehalten. Planstand: 12.05.2025

EIN PROJEKT DER **ARE**
AUSTRIAN REAL ESTATE

Irrtümer und Änderungen vorbehalten

VERFÜGBARE EINHEITEN

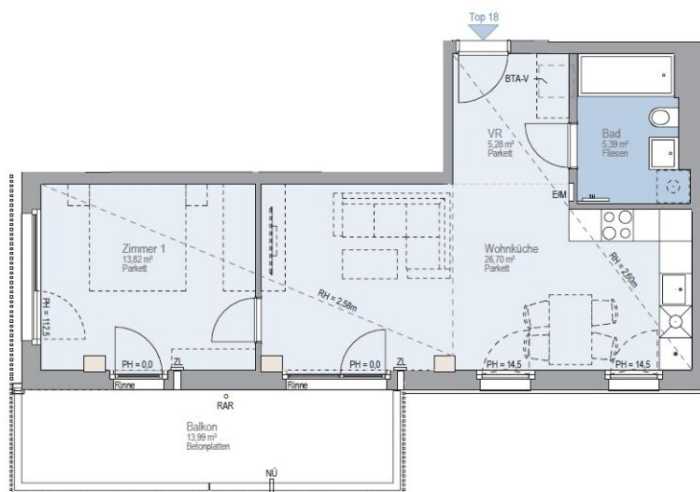


Top 18 - Stiege 2

Gesamtmietzins: € 1.199,00

51,19 m²

Kaution: 3.597,00



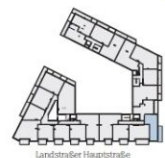
VILLAGE D R I T T E N

Stiege 02 / Top Nr 18
Billy-Wilder-Promenade 9
3.OG, 1030 Wien

Baufeld 3 Lage im Quartier



Lage im Gebäude Stiege 2 | 3.OG



Zimmeranzahl	2
Wohnfläche	51,19 m ²
Loggia	-
Balkon	13,99 m ²
Terrasse	-
Garten	-
Einlagerung	1,72 m ²
Raumhöhe	ca. 2,60/2,58 m

Kontakt



LEGENDE

E/M	Elektro-/Medienverteiler	ZL	Zuluft	WA	Wasseranschluss	HK	Heizkörper
PH	Parapethöhe (in cm)	AD	Abgehängte Decke	NU	Notüberlauf		
RAR	Regenabfallrohr	RH	Raumhöhe	BTAV	Heizungsverteiler (Bauteilaktivierung)		

www.villageimdritten.at/baufeld3

VILLAGE
D R I T T E N

Die gärtnerische Gestaltung ist nur symbolisch dargestellt. Änderungen vorbehalten. Die Möblierung und Begrünung gilt nur als Möblierungsvorschlag und ist daher nicht Bestandteil des Lieferumfangs und Vertrages. Die Raum- und Wohnungsgrößen, sowie Raumhöhen sind ungefähre Werte und können sich noch geringfügig ändern. Bauliche Toleranzen sind zulässig. Sämtliche Maße und Maßangaben sind circa-Angaben und können sich noch ändern. Haustechnik und Elektrotrichtungen, abgehängte Decken sowie Poterien sind nur nach Erfordernis dargestellt. Für die Anfertigung von Einbaumöbeln sind die Naturmaße zu nehmen. Änderungen während der Bauausführung - Infolge Behördenauflagen, haustechnischer und konstruktiver Maßnahmen - vorbehalten. Planstand: 12.05.2026

EIN PROJEKT DER **ARE**
AUSTRIAN REAL ESTATE

VERFÜGBARE EINHEITEN



Top 19 - Stiege 2

Gesamtmietzins: € 1.199,00

51,75 m²

Kautions: 3.597,00



VILLAGE D RITTEN

Stiege 02 / Top Nr 19

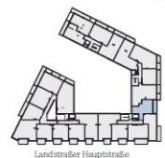
Billy-Wilder-Promenade 9
3.OG, 1030 Wien

Baufeld 3

Lage im Quartier



Lage im Gebäude
Stiege 2 | 3.OG



Zimmeranzahl	2
Wohnfläche	51,75 m ²
Loggia	9,78 m ²
Balkon	-
Terrasse	-
Garten	-
Einlagerung	1,72 m ²
Raumhöhe	ca. 2,60 m

Kontakt



LEGENDE

E/M	Elektro-/Medienverteiler	ZL	Zuluft	WA	Wasseranschluss	HK	Heizkörper
PH	Parapethöhe (in cm)	AD	Abgehängte Decke	NU	Notüberlauf		
RAR	Regenabflrohr	RH	Raumhöhe	BTAV	Heizungsverteiler (Bauteilaktivierung)		

www.villageimdritten.at/baufeld3



Die gärtnerische Gestaltung ist nur symbolisch dargestellt. Änderungen vorbehalten. Die Möblierung und Begrünung gilt nur als Möblierungsvorschlag und ist daher nicht Bestandteil des Lieferumfangs und Vertrages. Die Raum- und Wohnungsgrößen, sowie Raumhöhen sind ungefähre Werte und können sich noch geringfügig ändern. Bauübliche Toleranzen sind zulässig. Sämtliche Maße und Maßangaben sind circa-Angaben und können sich noch ändern. Haustechnik und Elektroanrichtungen, abgehängte Decken sowie Poterien sind nur nach Erfordernis dargestellt. Für die Anfertigung von Einbaumöbeln sind die Naturmaße zu nehmen. Änderungen während der Bauausführung - infolge Behördenauflagen, haustechnischer und konstruktiver Maßnahmen - vorbehalten. Planstand: 12.05.2026

EIN PROJEKT DER **ARE**
AUSTRIAN REAL ESTATE

VERFÜGBARE EINHEITEN

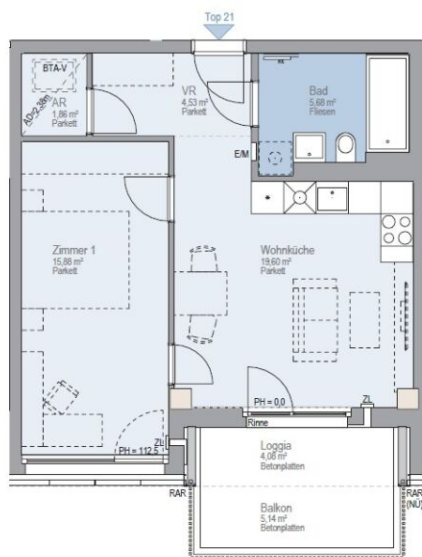


Top 21 - Stiege 2

47,55 m²

Gesamtmietzins: € 1.149,00

Kaution: 3.447,00



VILLAGE D R I T T E N

Stiege 02 / Top Nr 21

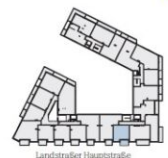
Billy-Wilder-Promenade 9
4.OG, 1030 Wien

Baufeld 3

Lage im Quartier



Lage im Gebäude
Stiege 2 | 4.OG



Zimmeranzahl	2
Wohnfläche	47,55 m ²
Loggia	4,08 m ²
Balkon	5,14 m ²
Terrasse	-
Garten	-
Einlagerung	1,76 m ²
Raumhöhe	ca. 2,58 m

Kontakt



LEGENDE

E/M	Elektro-/Medienverteiler	ZL	Zuluft	WA	Wasseranschluss	HK	Heizkörper
PH	Parapethöhe (in cm)	AD	Abgehängte Decke	NÜ	Notüberlauf		
RAR	Regenabfallrohr	RH	Raumhöhe	BTA-V	Heizungsverteiler (Bauteilaktivierung)		

www.villageimdritten.at/baufeld3

VILLAGE
D R I T T E N

Die gärtnerische Gestaltung ist nur symbolisch dargestellt. Änderungen vorbehalten. Die Möblierung und Begrünung gilt nur als Möblierungsvorschlag und ist daher nicht Bestandteil des Lieferumfangs und Vertrages. Die Raum- und Wohnflächen, sowie Raumhöhen sind ungefähre Werte und können sich noch geringfügig ändern. Bauübliche Toleranzen sind zulässig. Sämtliche Maße und Maßangaben sind circa-Angaben und können sich noch ändern. Haustechnik und Elektroeinrichtungen, abgehängte Decken sowie Peteren sind nur nach Erfordernis dargestellt. Für die Anfertigung von Einbaumöbeln sind die Naturmaße zu nehmen. Änderungen während der Bauausführung - infolge Behördenauflagen, haustechnischer und konstruktiver Maßnahmen - vorbehalten. Planstand: 12.05.2025

EIN PROJEKT DER **ARE**
AUSTRIAN REAL ESTATE

Irrtümer und Änderungen vorbehalten

VERFÜGBARE EINHEITEN



Top 23 - Stiege 2

Gesamtmietzins: € 1.229,00

51,23 m²

Kautions: 3.687,00

VILLAGE IM DRITTEN

Stiege 02 / Top Nr 23

Billy-Wilder-Promenade 9
4.OG, 1030 Wien

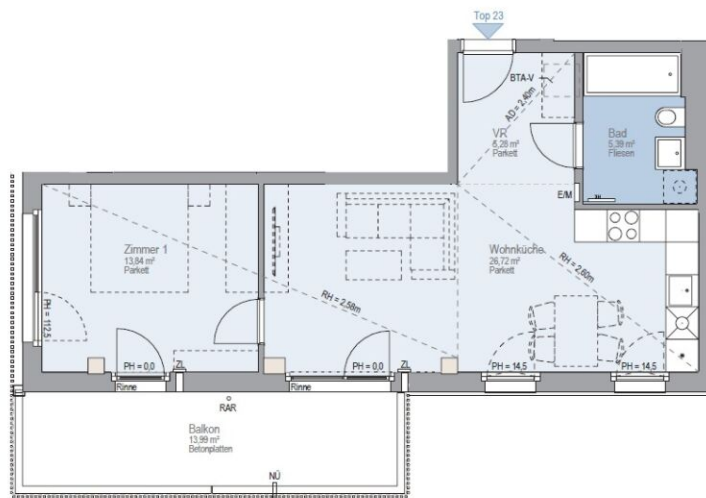
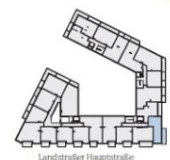
Baufeld 3

Lage Im Quartier



Lage Im Gebäude

Stiege 2 | 4.OG



Zimmeranzahl	2
Wohnfläche	51,23 m ²
Loggia	-
Balkon	13,99 m ²
Terrasse	-
Garten	-
Einlagerung	1,76 m ²
Raumhöhe	ca. 2,60/2,58 m

Kontakt

www.villageimdrritten.at/baufeld3



LEGENDE

E/M	Elektro-/Medienverteiler	ZL	Zuluft	WA	Wasseranschluss	HK	Heizkörper
PH	Parapethöhe (in cm)	AD	Abgehängte Decke	NÜ	Notüberlauf		
RAR	Regenabfallrohr	RH	Raumhöhe	BTA-V	Heizungsverteiler (Bauteilaktivierung)		



Die gärtnerische Gestaltung ist nur symbolisch dargestellt. Änderungen vorbehalten. Die Möblierung und Begrünung gilt nur als Möblierungsvorschlag und ist daher nicht Bestandteil des Lieferumfangs und Vertrages. Die Raum- und Wohnungsgrößen, sowie Raumhöhen sind ungefähre Werte und können sich noch geringfügig ändern. Bauübliche Toleranzen sind zulässig. Sämtliche Maße und Maßangaben sind circa-Angaben und können sich noch ändern. Haustechnik und Elektroeinrichtungen, abgehängte Decken sowie Potenzen sind nur nach Erfordernis dargestellt. Für die Anfertigung von Einbaumöbeln sind die Naturmaße zu nehmen. Änderungen während der Bauausführung - infolge Behördenauflagen, haustechnischer und konstruktiver Maßnahmen - vorbehalten. Planstand: 12.05.2026

EIN PROJEKT DER **ARE**
AUSTRIAN REAL ESTATE

VERFÜGBARE EINHEITEN



Top 24 - Stiege 2

51,75 m²

Gesamtmietzins: € 1.249,00

Kautions: 3.747,00



VILLAGE D R I T T E N

Stiege 02 / Top Nr 24

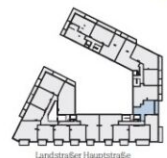
Billy-Wilder-Promenade 9
4.OG, 1030 Wien

Baufeld 3

Lage im Quartier



Lage im Gebäude
Stiege 2 | 4.OG



Zimmeranzahl	2
Wohnfläche	51,75 m ²
Loggia	9,78 m ²
Balkon	-
Terrasse	-
Garten	-
Einlagerung	1,76 m ²
Raumhöhe	ca. 2,60 m

Kontakt



LEGENDE

E/M	Elektro-/Medienverteiler	ZL	Zuluft	WA	Wasseranschluss	HK	Heizkörper
PH	Parapethöhe (in cm)	AD	Abgehängte Decke	NU	Notüberlauf		
RAR	Regenabflrohr	RH	Raumhöhe	BTAV	Heizungsverteiler (Bauteilaktivierung)		

www.villageimdritten.at/baufeld3



Die gärtnerische Gestaltung ist nur symbolisch dargestellt. Änderungen vorbehalten. Die Möblierung und Begrünung gilt nur als Möblierungsvorschlag und ist daher nicht Bestandteil des Lieferumfanges und Vertrages. Die Raum- und Wohnungsgrößen, sowie Raumhöhen sind ungefähre Werte und können sich noch geringfügig ändern. Bauübliche Toleranzen sind zulässig. Sämtliche Maße und Maßangaben sind circa-Angaben und können sich noch ändern. Haustechnik und Elektroeinrichtungen, abgehängte Decken sowie Potenzen sind nur nach Erfordernis dargestellt. Für die Anfertigung von Einbaumöbeln sind die Naturmaße zu nehmen. Änderungen während der Bauausführung – infolge Behördenauflagen, haustechnischer und konstruktiver Maßnahmen – vorbehalten. Planstand: 12.05.2026

EIN PROJEKT DER **ARE**
AUSTRIAN REAL ESTATE

VERFÜGBARE EINHEITEN

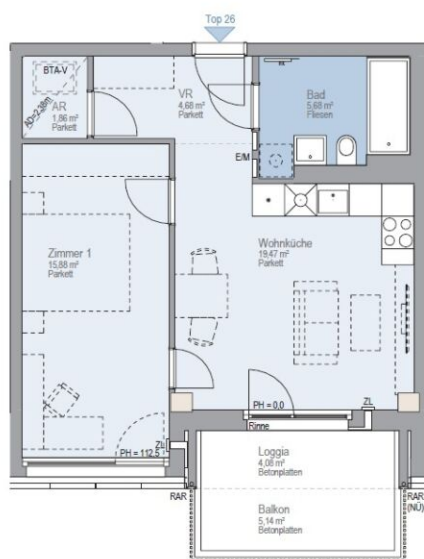


Top 26 - Stiege 2

47,57 m²

Gesamtmietzins: € 1.179,00

Kautions: 3.537,00



VILLAGE D R I T T E N

Stiege 02 / Top Nr 26

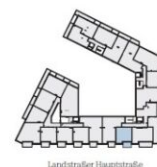
Billy-Wilder-Promenade 9
5.OG, 1030 Wien

Baufeld 3

Lage im Quartier



Lage im Gebäude Stiege 2 | 5.OG



Zimmeranzahl	2
Wohnfläche	47,57 m ²
Loggia	4,08 m ²
Balkon	5,14 m ²
Terrasse	-
Garten	-
Einlagerung	1,76 m ²
Raumhöhe	ca. 2,58 m

Kontakt



LEGENDE

E/M	Elektro-/Medienverteiler	ZL	Zuluft	WA	Wasseranschluss	HK	Heizkörper
PH	Parapethöhe (in cm)	AD	Abgehängte Decke	NÜ	Notüberlauf		
RAR	Regenabfallrohr	RH	Raumhöhe	BTA-V	Heizungsverteiler (Bauteilaktivierung)		

www.villageimdritten.at/taufeld3



Die gärtnerische Gestaltung ist nur symbolisch dargestellt. Änderungen vorbehalten. Die Möblierung und Begrünung gilt nur als Möblierungsvorschlag und ist daher nicht Bestandteil des Lieferumfangs und Vertrages. Die Raum- und Wohnungsgrößen, sowie Raumhöhen sind ungefähre Werte und können sich noch geringfügig ändern. Bauübliche Toleranzen sind zulässig. Sämtliche Maße und Maßangaben sind circa-Angaben und können sich noch ändern. Haustechnik und Elektroeinrichtungen, abgehängte Decken sowie Poterien sind nur nach Erfordernis dargestellt. Für die Anfertigung von Einbaumöbeln sind die Naturmaße zu nehmen. Änderungen während der Bauausführung – infolge Behördenauflagen, haustechnischer und konstruktiver Maßnahmen – vorbehalten. Planstand: 12.05.2026

EIN PROJEKT DER **ARE**
AUSTRIAN REAL ESTATE

VERFÜGBARE EINHEITEN



Top 28 - Stiege 2

Gesamtmietzins: € 1.249,00

51,15 m²

Kaution: 3.747,00

VILLAGE IM DRITTEN

Stiege 02 / Top Nr 28

Billy-Wilder-Promenade 9
5.OG, 1030 Wien

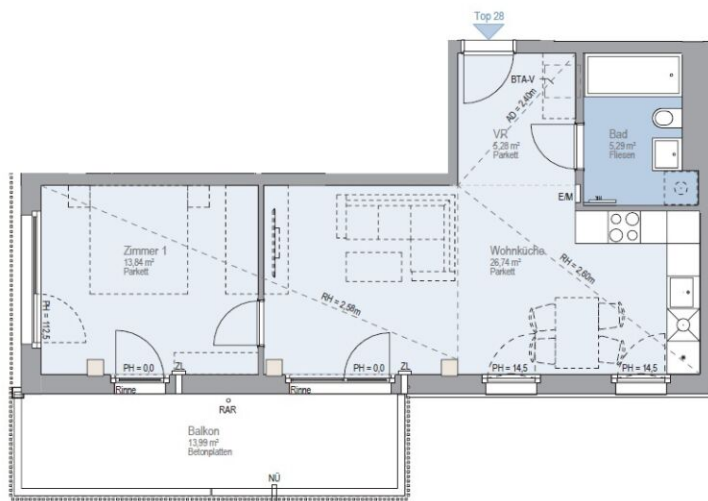
Baufeld 3

Lage im Quartier



Lage im Gebäude

Stiege 2 | 5.OG



Zimmeranzahl	2
Wohnfläche	51,15 m ²
Loggia	-
Balkon	13,99 m ²
Terrasse	-
Garten	-
Einlagerung	1,76 m ²
Raumhöhe	ca. 2,60/2,58 m

Kontakt

www.villageimdritten.at/baufeld3



LEGENDE

F/M	Elektro-/Medienverteiler	ZL	Zuluft	WA	Wasseranschluss	HK	Heizkörper
PH	Parapethöhe (in cm)	AD	Abgehängte Decke	NU	Notüberlauf		
RAR	Regenabfallrohr	RH	Raumhöhe	BTA-V	Heizungsverteiler (Bauteilaktivierung)		



Die gärtnerische Gestaltung ist nur symbolisch dargestellt. Änderungen vorbehalten. Die Möblierung und Begrünung gilt nur als Möblierungsvorschlag und ist daher nicht Bestandteil des Lieferumfangs und Vertrages. Die Raum- und Wohnungsgrößen, sowie Raumhöhen sind ungefähre Werte und können sich noch geringfügig ändern. Bauübliche Toleranzen sind zulässig. Sämtliche Maße und Maßangaben sind circa-Angaben und können sich noch ändern. Haustechnik und Elektroeinrichtungen, abgehängte Decken sowie Potenzen sind nur nach Erfordernis dargestellt. Für die Anfertigung von Einbaumöbeln sind die Naturmaße zu nehmen. Änderungen während der Bauausführung - infolge Behördenauflagen, haustechnischer und konstruktiver Maßnahmen - vorbehalten. Planstand: 12.05.2026

EIN PROJEKT DER **ARE**
AUSTRIAN REAL ESTATE

VERFÜGBARE EINHEITEN



Top 29 - Stiege 2

Gesamtmietzins: € 1.299,00

51,74 m²

Kaution: 3.897,00



VILLAGE D R I T T E N

Stiege 02 / Top Nr 29

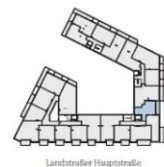
Billy-Wilder-Promenade 9
5.OG, 1030 Wien

Baufeld 3

Lage im Quartier



Lage im Gebäude
Stiege 2 | 5.OG



Zimmeranzahl	2
Wohnfläche	51,74 m ²
Loggia	9,78 m ²
Balkon	-
Terrasse	-
Garten	-
Einlagerung	1,76 m ²
Raumhöhe	ca. 2,58 m

Kontakt



LEGENDE							
E/M	Elektro-/Medienverteiler	ZL	Zuluft	WA	Wasseranschluss	HK	Heizkörper
PH	Parapethöhe (in cm)	AD	Abgehängte Decke	NU	Nottüberlauf		
RAR	Regenabfallrohr	RH	Raumhöhe	BTA-V	Heizungsverteiler (Bauteilaktivierung)		

www.villageimdritten.at/baufeld3



Die gärtnerische Gestaltung ist nur symbolisch dargestellt. Änderungen vorbehalten. Die Möblierung und Begrünung gilt nur als Möblierungsvorschlag und ist daher nicht Bestandteil des Lieferumfanges und Vertrages. Die Raum- und Wohnflächen, sowie Raumhöhen sind ungefähre Werte und können sich noch geringfügig ändern. Bauübliche Toleranzen sind zulässig. Sämtliche Maße und Maßangaben sind circa-Angaben und können sich noch ändern. Haustechnik und Elektroeinrichtungen, abgehängte Decken sowie Platten sind nur nach Erfordernis dargestellt. Für die Anfertigung von Einbaumöbeln sind die Naturmaße zu nehmen. Änderungen während der Bauausführung – infolge Behördenauflagen, haustechnischer und konstruktiver Maßnahmen – vorbehalten. Planstand: 12.05.2026

EIN PROJEKT DER **ARE**
AUSTRIAN REAL ESTATE

VERFÜGBARE EINHEITEN

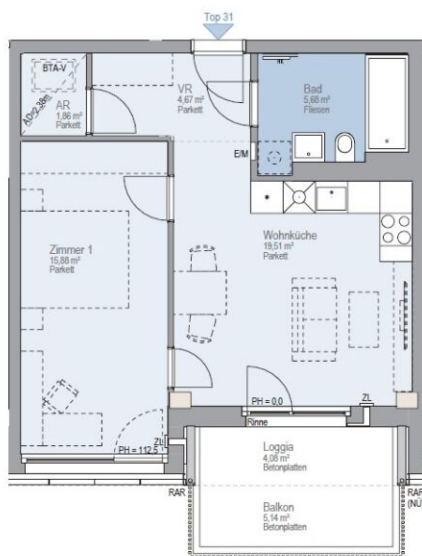


Top 31 - Stiege 2

47,60 m²

Gesamtmietzins: € 1.199,00

Kautions: 3.597,00



VILLAGE D R I T T E N

Stiege 02 / Top Nr 31

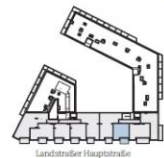
Billy-Wilder-Promenade 9
6.OG, 1030 Wien

Baufeld 3

Lage im Quartier



Lage im Gebäude
Stiege 2 | 6.OG



Zimmeranzahl	2
Wohnfläche	47,60 m ²
Loggia	4,08 m ²
Balkon	5,14 m ²
Terrasse	-
Garten	-
Einlagerung	1,76 m ²
Raumhöhe	ca. 2,58 m

Kontakt



LEGENDE

E/M	Elektro-/Medienverteiler	ZL	Zuluft	WA	Wasseranschluss	HK	Heizkörper
PH	Parapethöhe (in cm)	AD	Abgehängte Decke	NU	Notüberlauf		
RAR	Regenabfallrohr	RH	Raumhöhe	BTA-V	Heizungsverteiler (Bauteilaktivierung)		

www.villageimdritten.at/baufeld3



Die gärtnerische Gestaltung ist nur symbolisch dargestellt. Änderungen vorbehalten. Die Möblierung und Begrünung gilt nur als Möblierungsvorschlag und ist daher nicht Bestandteil des Lieferumfanges und Vertrages. Die Raum- und Wohnungsgrößen, sowie Raumhöhen sind ungefähre Werte und können sich noch geringfügig ändern. Bauübliche Toleranzen sind zulässig. Sämtliche Maße und Maßangaben sind circa-Angaben und können sich noch ändern. Haustechnik und Elektroeinrichtungen, abgehängte Decken sowie Poterien sind nur nach Erfordernis dargestellt. Für die Anfertigung von Einbaumöbeln sind die Naturmaße zu nehmen. Änderungen während der Bauausführung – infolge Behördenauflagen, haustechnischer und konstruktiver Maßnahmen – vorbehalten. Planstand: 12.05.2025

EIN PROJEKT DER **ARE**
AUSTRIAN REAL ESTATE

VERFÜGBARE EINHEITEN



Top 33 - Stiege 2

Gesamtmietzins: € 1.349,00

60,22 m²

Kautions: 4.047,00



VILLAGE IM DRITTEN

Stiege 02 / Top Nr 33

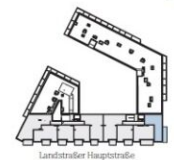
Billy-Wilder-Promenade 9
6.0G, 1030 Wien

Baufeld 3

Lage im Quartier



Lage im Gebäude Stiege 2 | 6.0G



Zimmeranzahl	2
Wohnfläche	60,22 m ²
Loggia	-
Balkon	13,99 m ²
Terrasse	-
Garten	-
Einlagerung	1,76 m ²
Raumhöhe	ca. 2,60/2,58 m

Kontakt

www.villageimdrritten.at/baufeld3



LEGENDE

E/M	Elektro-/Medienverteiler	ZL	Zuluft	WA	Wasseranschluss	HK	Heizkörper
PH	Parapethöhe (in cm)	AD	Abgehängte Decke	NÜ	Notüberlauf		
RAR	Regenabfallrohr	RH	Raumhöhe	BTA-V	Heizungsverteiler (Bauteilaktivierung)		

VILLAGE
IM DRITTEN

Die gärtnerische Gestaltung ist nur symbolisch dargestellt. Änderungen vorbehalten. Die Möblierung und Begrünung gilt nur als Möblierungsvorschlag und ist daher nicht Bestandteil des Lieferumfangs und Vertrages. Die Raum- und Wohnungsgrößen, sowie Raumhöhen sind ungefähre Werte und können sich noch geringfügig ändern. Bauübliche Toleranzen sind zulässig. Sämtliche Maße und Maßangaben sind circa-Angaben und können sich noch ändern. Haustechnik und Elektrorichtungen, abgehängte Decken sowie Poterien sind nur nach Erfordernis dargestellt. Für die Anfertigung von Einbaumöbeln sind die Naturmaße zu nehmen. Änderungen während der Bauausführung - infolge Behördenauflagen, haustechnischer und konstruktiver Maßnahmen - vorbehalten, Planstand: 12.05.2026

EIN PROJEKT DER AUSTRIAN REAL ESTATE

VERFÜGBARE EINHEITEN

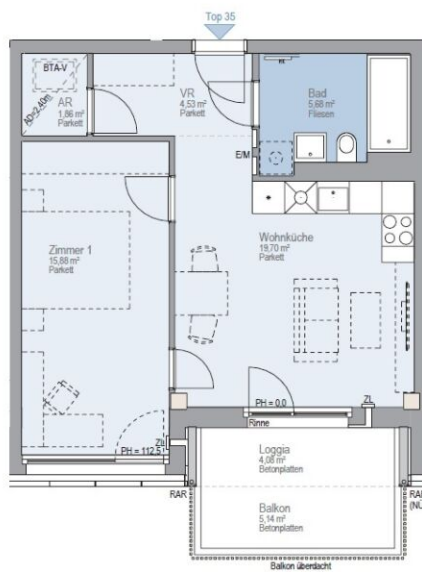


Top 35 - Stiege 2

47,65 m²

Gesamtmietzins: € 1.229,00

Kautions: 3.687,00



VILLAGE D R I T T E N

Stiege 02 / Top Nr 35

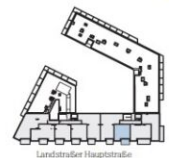
Billy-Wilder-Promenade 9
7.OG, 1030 Wien

Baufeld 3

Lage im Quartier



Lage im Gebäude
Stiege 2 | 7.OG



Zimmeranzahl	2
Wohnfläche	47,65 m ²
Loggia	4,08 m ²
Balkon	5,14 m ²
Terrasse	-
Garten	-
Einlagerung	1,76 m ²
Raumhöhe	ca. 2,60 m

Kontakt



LEGENDE

E/M	Elektro-/Medienverteiler	ZL	Zuluft	WA	Wasseranschluss	HK	Heizkörper
PH	Parapethöhe (in cm)	AD	Abgehängte Decke	NU	Notüberlauf		
RAR	Regenabfallrohr	RH	Raumhöhe	BTA-V	Heizungsverteiler (Bauteilaktivierung)		

www.villageimdritten.at/baufeld3



Die gärtnerische Gestaltung ist nur symbolisch dargestellt. Änderungen vorbehalten. Die Möblierung und Begrünung gilt nur als Möblierungsvorschlag und ist daher nicht Bestandteil des Lieferumfanges und Vertrages. Die Raum- und Wohnungsgrößen, sowie Raumhöhen sind ungefähre Werte und können sich noch geringfügig ändern. Bauteilliche Toleranzen sind zulässig. Sämtliche Maße und Maßangaben sind circa-Angaben und können sich noch ändern. Bautechnik und Elektroeinrichtungen, abgehängte Decken sowie Potenzen sind nur nach Erfordernis dargestellt. Für die Anfertigung von Einbaumöbeln sind die Naturmaße zu nehmen. Änderungen während der Bauausführung - infolge Behördenauflagen, haustechnischer und konstruktiver Maßnahmen - vorbehalten. Planstand: 12.05.2026

EIN PROJEKT DER **ARE**
AUSTRIAN REAL ESTATE

Irrtümer und Änderungen vorbehalten

VERFÜGBARE EINHEITEN

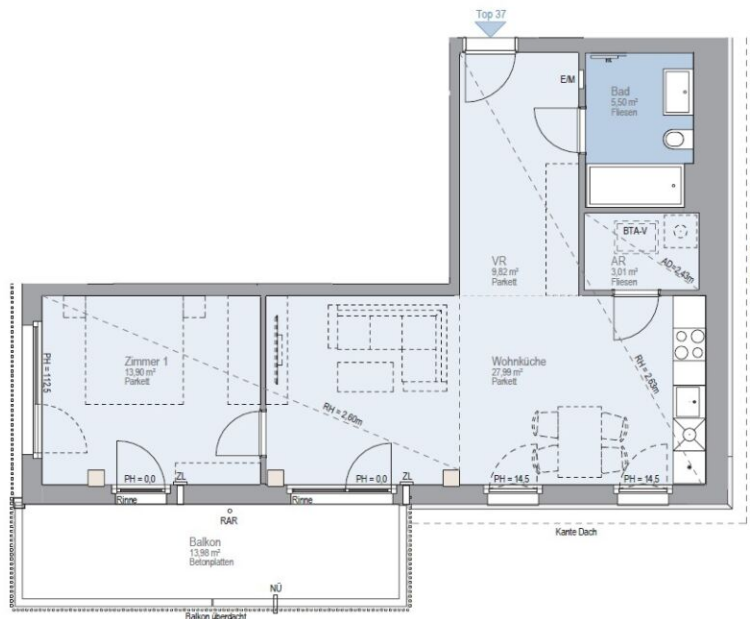


Top 37 - Stiege 2

Gesamtmietzins: € 1.379,00

60,22 m²

Kaution: 4.137,00



VILLAGE D R I T T E N

Stiege 02 / Top Nr 37

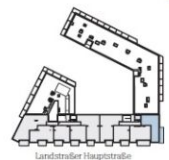
Billy-Wilder-Promenade 9
7.OG, 1030 Wien

Baufeld 3

Lage im Quartier



Lage im Gebäude Stiege 2 | 7.OG



Zimmeranzahl	2
Wohnfläche	60,22 m ²
Loggia	-
Balkon	13,98 m ²
Terrasse	-
Garten	-
Einlagerung	1,76 m ²
Raumhöhe	ca. 2,63/2,60 m

Kontakt



LEGENDE

E/M	Elektro-/Medienverteiler	ZL	Zuluft	WA	Wasseranschluss	HK	Heizkörper
PH	Parapethöhe (in cm)	AD	Abgehängte Decke	NU	Nottüberlauf		
RAR	Regenabflusrohr	RH	Raumhöhe	BTA-V	Heizungsverteiler (Bauteilaktivierung)		



Die gärtnerische Gestaltung ist nur symbolisch dargestellt. Änderungen vorbehalten. Die Möblierung und Begrünung gilt nur als Möblierungsvorschlag und ist daher nicht Bestandteil des Lieferumfanges und Vertrages. Die Raum- und Wohnungsgrößen, sowie Raumhöhen sind ungefähre Werte und können sich noch geringfügig ändern. Bauübliche Toleranzen sind zulässig. Sämtliche Maße und Maßangaben sind circa-Angaben und können sich noch ändern. Haustechnik und Elektroeinrichtungen, abgehängte Decken sowie Poterien sind nur nach Erfordernis dargestellt. Für die Anfertigung von Einbaumöbeln sind die Naturmaße zu nehmen. Änderungen während der Bauausführung – infolge Behördenauflagen, haustechnischer und konstruktiver Maßnahmen – vorbehalten. Planstand: 12.05.2026

www.villageimdritten.at/baufeld3

EIN PROJEKT DER **IRE**
AUSTRIAN REAL ESTATE

VERFÜGBARE EINHEITEN

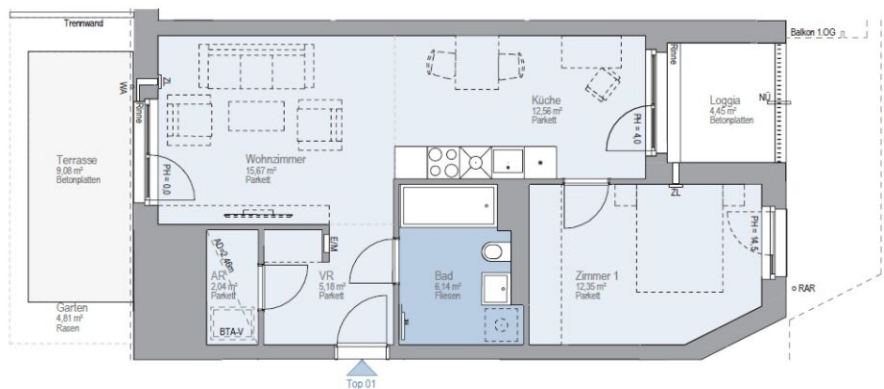


Top 1 - Stiege 3

Gesamtmietzins: € 1.249,00

53,94 m²

Kautions: 3.747,00



VILLAGE D RITTEN

Stiege 03 / Top Nr 01

Billy-Wilder-Promenade 9
EG, 1030 Wien

Baufeld 3

Lage im Quartier



Lage im Gebäude Stiege 3 | EG



Zimmeranzahl	2
Wohnfläche	53,94 m ²
Loggia	4,45 m ²
Balkon	-
Terrasse	9,08 m ²
Garten	4,81 m ²
Einlagerung	3,01 m ²
Raumhöhe	ca. 2,66 m

Kontakt

www.villageimdritten.at/baufeld3



LEGENDE

E/M	Elektro-/Medienverteiler	ZL	Zuluft	WA	Wasseranschluss	HK	Heizkörper
PH	Parapethöhe (in cm)	AD	Abgehängte Decke	NU	Notüberlauf		
RAR	Regenabfallrohr	RH	Raumhöhe	BTA-V	Heizungsverteiler (Bauteilaktivierung)		



Die gärtnerische Gestaltung ist nur symbolisch dargestellt. Änderungen vorbehalten. Die Möblierung und Begrünung gilt nur als Möblierungsvorschlag und ist daher nicht Bestandteil des Lieferumfanges und Vertrages. Die Raum- und Wohnungsgrößen, sowie Raumhöhen sind ungefähre Werte und können sich noch geringfügig ändern. Bauteiliche Toleranzen sind zulässig. Sämtliche Maße und Maßangaben sind circa-Angaben und können sich noch ändern. Haustechnik und Elektroeinrichtungen, abgehängte Decken sowie Poterien sind nur nach Erfordernis dargestellt. Für die Anfertigung von Einbaumöbeln sind die Naturmaße zu nehmen. Änderungen während der Bauausführung – Infolge Behördenauflagen, haustechnischer und konstruktiver Maßnahmen – vorbehalten. Planstand: 12.05.2025

EIN PROJEKT DER **ARE**
AUSTRIAN REAL ESTATE

VERFÜGBARE EINHEITEN

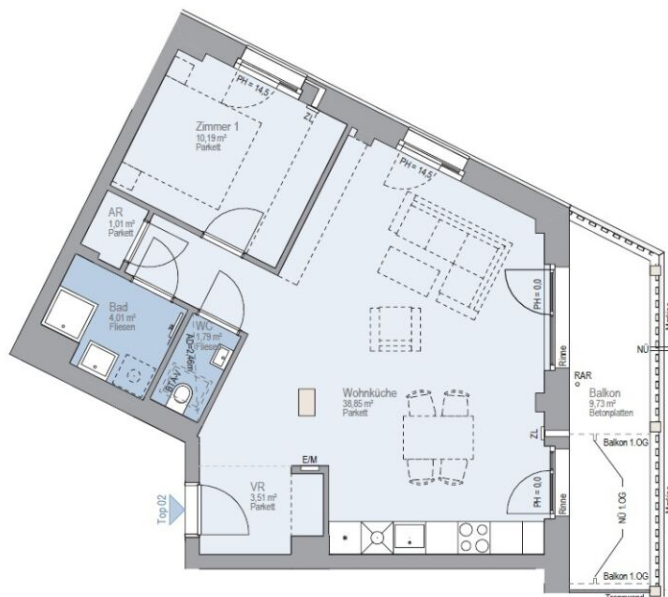


Top 2 - Stiege 3

59,36 m²

Gesamtmietzins: € 1.249,00

Kautions: 3.747,00



VILLAGE IM DRITTEN

Stiege 03 / Top Nr 02

Billy-Wilder-Promenade 9
EG, 1030 Wien

Baufeld 3

Lage im Quartier



Lage im Gebäude Stiege 3 | EG



Zimmeranzahl	2
Wohnfläche	59,36 m ²
Loggia	-
Balkon	9,73 m ²
Terrasse	-
Garten	-
Einlagerung	2,97 m ²
Raumhöhe	ca. 2,66 m

Kontakt



LEGENDE							
E/M	Elektro-/Medienverteiler	ZL	Zuluft	WA	Wasseranschluss	HK	Heizkörper
PH	Parapethöhe (in cm)	AD	Abgehängte Decke	NU	Notüberlauf		
RAR	Regenabfällrohr	RH	Raumhöhe	BTA-V	Heizungsverteiler (Bauteilaktivierung)		

www.villageimdritten.at/baufeld3



Die gärtnerische Gestaltung ist nur symbolisch dargestellt. Änderungen vorbehalten. Die Möblierung und Begrünung gilt nur als Möblierungsvorschlag und ist daher nicht Bestandteil des Lieferumfangs und Vertrages. Die Raum- und Wohnungsgrößen, sowie Raumhöhen sind ungefähre Werte und können sich noch geringfügig ändern. Bauübliche Toleranzen sind zulässig. Sämtliche Maße und Maßangaben sind circa-Angaben und können sich noch ändern. Haustechnik und Elektrotrichtungen, abgehängte Decken sowie Poterien sind nur nach Erfordernis dargestellt. Für die Anfertigung von Einbaumöbeln sind die Naturmaße zu nehmen. Änderungen während der Bauausführung – insolge Behördenauflagen, haustechnischer und konstruktiver Maßnahmen – vorbehalten. Planstand: 12.05.2026

EIN PROJEKT DER **ARE**
AUSTRIAN REAL ESTATE

VERFÜGBARE EINHEITEN

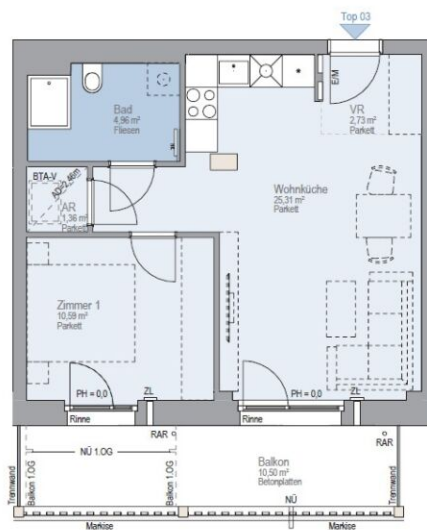


Top 3 - Stiege 3

Gesamtmietzins: € 1.049,00

44,95 m²

Kaution: 3.147,00



VILLAGE D R I T T E N

Stiege 03 / Top Nr 03

Billy-Wilder-Promenade 9
EG, 1030 Wien

Baufeld 3

Lage im Quartier



Lage im Gebäude

Stiege 3 | EG



Zimmeranzahl	2
Wohnfläche	44,95 m ²
Loggia	-
Balkon	10,50 m ²
Terrasse	-
Garten	-
Einlagerung	2,97 m ²
Raumhöhe	ca. 2,66 m

Kontakt



LEGENDE

E/M	Elektro-/Medierverteiler	ZL	Zuluft	WA	Wasseranschluss	HK	Heizkörper
PH	Parapethöhe (in cm)	AD	Abgehängte Decke	NÜ	Notüberlauf		
RAR	Regenabfallrohr	RH	Raumhöhe	BTA-V	Heizungsverteiler (Bauteilaktivierung)		

www.villageimdritten.at/baufeld3



Die gärtnerische Gestaltung ist nur symbolisch dargestellt. Änderungen vorbehalten. Die Möblierung und Begrünung gilt nur als Möblierungsvorschlag und ist daher nicht Bestandteil des Lieferumfanges und Vertrages. Die Raum- und Wohnungsgrößen, sowie Raumhöhen sind ungefähre Werte und können sich noch geringfügig ändern. Bauübliche Toleranzen sind zulässig. Sämtliche Maße und Maßangaben sind circa-Angaben und können sich noch ändern. Haustechnik und Elektroverbindungen, abgehängte Decken sowie Potenzen sind nur nach Erfordernis dargestellt. Für die Anfertigung von Einbaumöbeln sind die Naturmaße zu nehmen. Änderungen während der Bauausführung - infolge Behördenauflagen, haustechnischer und konstruktiver Maßnahmen - vorbehalten. Planstand: 12.05.2020

EIN PROJEKT DER **ARE**
AUSTRIAN REAL ESTATE

VERFÜGBARE EINHEITEN

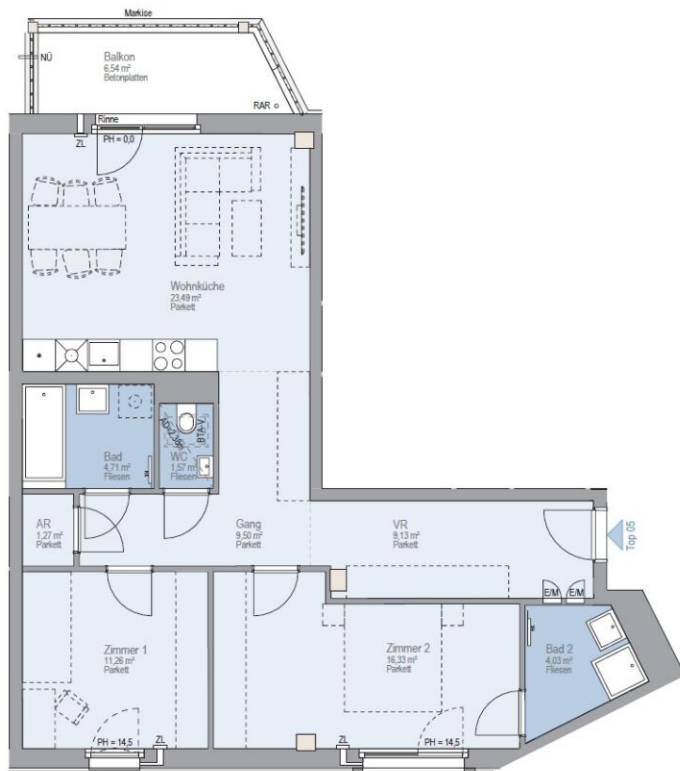


Top 5 - Stiege 3

Gesamtmietzins: € 1.649,00

81,29 m²

Kaution: 4.947,00



VILLAGE D R I T T E N

Stiege 03 / Top Nr 05
Billy-Wilder-Promenade 9
1.OG, 1030 Wien

Baufeld 3
Lage im Quartier



Lage im Gebäude
Stiege 3 | 1.OG



Zimmeranzahl	3
Wohnfläche	81,29 m ²
Loggia	-
Balkon	6,54 m ²
Terrasse	-
Garten	-
Einlagerung	2,48 m ²
Raumhöhe	ca. 2,58 m

Kontakt

www.villageimdritten.at/baufeld3



LEGENDE

E/M	Elektro-/Medienverteiler	ZL	Zuluft	WA	Wasseranschluss	HK	Heizkörper
PH	Parapethöhe (in cm)	AD	Abgehängte Decke	NU	Notüberlauf		
RAR	Regenabfallrohr	RH	Raumhöhe	BTA-V	Heizungsverteiler (Bauteilaktivierung)		



Die gärtnerische Gestaltung ist nur symbolisch dargestellt. Änderungen vorbehalten. Die Möblierung und Begrünung gilt nur als Möblierungsvorschlag und ist daher nicht Bestandteil des Lieferumfanges und Vertrages. Die Raum- und Wohnungsgrößen, sowie Raumhöhen sind ungefähre Werte und können sich noch geringfügig ändern. Bautübliche Toleranzen sind zulässig. Sämtliche Maße und Maßangaben sind circa-Angaben und können sich noch ändern. Haustechnik und Elektroeinrichtungen, abgehängte Decken sowie Poterien sind nur nach Erfordernis dargestellt. Für die Anfertigung von Einbaumöbeln sind die Naturmaße zu nehmen. Änderungen während der Bauausführung - infolge Behördenauflagen, haustechnischer und konstruktiver Maßnahmen - vorbehalten. Planstand: 12.05.2025

EIN PROJEKT DER **ARE**
AUSTRIAN REAL ESTATE

VERFÜGBARE EINHEITEN

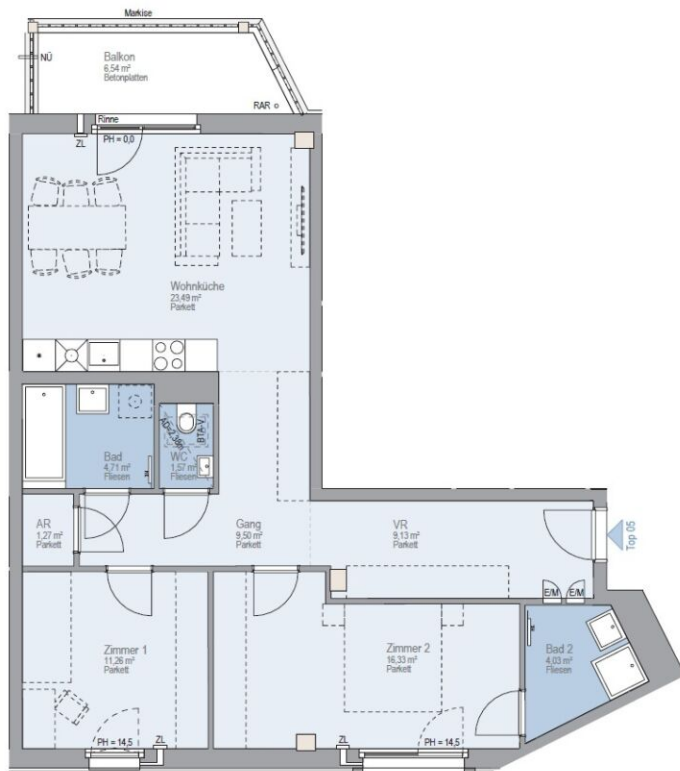


Top 5 - Stiege 3

Gesamtmietzins: € 1.649,00

81,29 m²

Kautions: 4.947,00



VILLAGE D R I T T E N

Stiege 03 / Top Nr 05

Billy-Wilder-Promenade 9
1.OG, 1030 Wien

Baufeld 3

Lage im Quartier



Lage im Gebäude Stiege 3 | 1.OG



Zimmeranzahl	3
Wohnfläche	81,29 m ²
Loggia	-
Balkon	6,54 m ²
Terrasse	-
Garten	-
Einlagerung	2,48 m ²
Raumhöhe	ca. 2,58 m

Kontakt

www.villageimdritten.at/taufeld3



LEGENDE

E/M	Elektro-/Medienverteiler	ZL	Zuluft	WA	Wasseranschluss	HK	Heizkörper
PH	Parapethöhe (in cm)	AD	Abgehängte Decke	NU	Notüberlauf		
RAR	Regenabfallrohr	RH	Raumhöhe	BTA-V	Heizungsverteiler (Bauteilaktivierung)		



Die gärtnerische Gestaltung ist nur symbolisch dargestellt. Änderungen vorbehalten. Die Möblierung und Begrünung gilt nur als Möblierungsvorschlag und ist daher nicht Bestandteil des Lieferumfanges und Vertrages. Die Raum- und Wohnungsgrößen, sowie Raumhöhen sind ungefähre Werte und können sich noch geringfügig ändern. Bautübliche Toleranzen sind zulässig. Sämtliche Maße und Maßangaben sind circa-Angaben und können sich noch ändern. Haustechnik und Elektroeinrichtungen, abgehängte Decken sowie Poterien sind nur nach Erfordernis dargestellt. Für die Anfertigung von Einbaumöbeln sind die Naturmaße zu nehmen. Änderungen während der Bauausführung - infolge Behördenauflagen, haustechnischer und konstruktiver Maßnahmen - vorbehalten. Planstand: 12.05.2025

EIN PROJEKT DER **ARE**
AUSTRIAN REAL ESTATE

VERFÜGBARE EINHEITEN



Top 6 - Stiege 3

Gesamtmietzins: € 1.749,00

81,21 m²

Kaution: 5.247,00

VILLAGE IM DRITTEN

Stiege 03 / Top Nr 06

Billy-Wilder-Promenade 9
1.OG, 1030 Wien

Baufeld 3

Lage Im Quartier



Lage Im Gebäude Stiege 3 | 1.OG



Zimmeranzahl	3
Wohnfläche	81,21 m ²
Loggia	-
Balkon	5,10 m ²
Terrasse	-
Garten	-
Einlagerung	2,54 m ²
Raumhöhe	ca. 2,60/2,58 m

Kontakt

www.villageimdritten.at/baufeld3



LEGENDE

E/M	Elektro-/Medienverteiler	ZL	Zuluft	WA	Wasseranschluss	HK	Heizkörper
PH	Parapethöhe (in cm)	AD	Abgehängte Decke	NU	Notüberlauf		
RAR	Regenabfällrohr	RH	Raumhöhe	BTA-V	Heizungverteiler (Bauteilaktivierung)		



Die gärtnerische Gestaltung ist nur symbolisch dargestellt. Änderungen vorbehalten. Die Möblierung und Begrünung gilt nur als Möblierungsvorschlag und ist daher nicht Bestandteil des Lieferumfanges und Vertrages. Die Raum- und Wohnungsgrößen, sowie Raumhöhen sind ungefähre Werte und können sich noch geringfügig ändern. Bauteiliche Toleranzen sind zulässig. Sämtliche Maße und Maßangaben sind circa-Angaben und können sich noch ändern. Haustechnik und Elektroeinrichtungen, abgehängte Decken sowie Poterien sind nur nach Erfordernis dargestellt. Für die Anfertigung von Einbaumöbeln sind die Naturmaße zu nehmen. Änderungen während der Bauausführung - infolge Behördenauflagen, haustechnischer und konstruktiver Maßnahmen - vorbehalten. Planstand: 12.05.2026

EIN PROJEKT DER **ARE**
AUSTRIAN REAL ESTATE

VERFÜGBARE EINHEITEN



Top 7 - Stiege 3

Gesamtmietzins: € 1.099,00

45,60 m²

Kaution: 3.297,00

VILLAGE D R I T T E N

Stiege 03 / Top Nr 07

Billy-Wilder-Promenade 9
1.OG, 1030 Wien

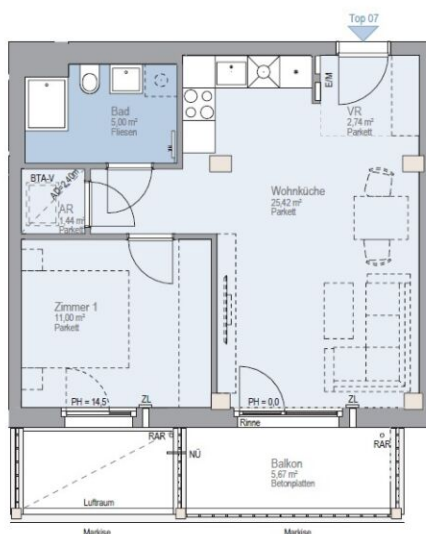
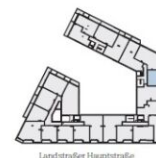
Baufeld 3

Lage Im Quartier



Lage Im Gebäude

Stiege 3 | 1.OG



Zimmeranzahl	2
Wohnfläche	45,60 m ²
Loggia	-
Balkon	5,67 m ²
Terrasse	-
Garten	-
Einlagerung	2,49 m ²
Raumhöhe	ca. 2,60 m

Kontakt



LEGENDE

E/M	Elektro-/Medienverteiler	ZL	Zuluft	WA	Wasseranschluss	HK	Heizkörper
PH	Parapethöhe (in cm)	AD	Abgehängte Decke	NÜ	Notüberlauf		
RAR	Regenabfallrohr	RH	Raumhöhe	BTA-V	Heizungsverteiler (Bauteilaktivierung)		

www.villageimdritten.at/baufeld3



Die gärtnerische Gestaltung ist nur symbolisch dargestellt. Änderungen vorbehalten. Die Möblierung und Begrünung gilt nur als Möblierungsvorschlag und ist daher nicht Bestandteil des Lieferumfangs und Vertrages. Die Raum- und Wohnmaße sind ungefähre Werte und können sich noch geringfügig ändern. Bauübliche Toleranzen sind zulässig. Sämtliche Maße und Maßangaben sind circa-Angaben und können sich noch ändern. Haustechnik und Elektroanlagen, abgehängte Decken sowie Potenzen sind nur nach Erfordernis dargestellt. Für die Anfertigung von Einbaumöbeln sind die Naturmaße zu nehmen. Änderungen während der Bauausführung - infolge Behördenauflagen, haustechnischer und konstruktiver Maßnahmen - vorbehalten. Planstand: 12.05.2026

EIN PROJEKT DER AUSTRIAN REAL ESTATE

Irrtümer und Änderungen vorbehalten

VERFÜGBARE EINHEITEN



Top 9 - Stiege 3

Gesamtmietzins: € 1.699,00

81,16 m²

Kautions: 5.097,00



VILLAGE DRIITTEN

Stiege 03 / Top Nr 09

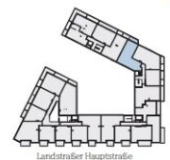
Billy-Wilder-Promenade 9
2.OG, 1030 Wien

Baufeld 3

Lage im Quartier



Lage im Gebäude Stiege 3 | 2.OG



Zimmeranzahl	3
Wohnfläche	81,16 m ²
Loggia	-
Balkon	6,62 m ²
Terrasse	-
Garten	-
Einlagerung	2,31 m ²
Raumhöhe	ca. 2,58 m

Kontakt

www.villageimdritten.at/baufeld3



LEGENDE

E/M	Elektro-/Medienverteiler	ZL	Zuluft	WA	Wasseranschluss	HK	Heizkörper
PH	Parapethöhe (in cm)	AD	Abgehängte Decke	NU	Notüberlauf		
RAR	Regenabfallrohr	RH	Raumhöhe	BTA-V	Heizungsverteiler (Bauteilaktivierung)		



Die gärtnerische Gestaltung ist nur symbolisch dargestellt. Änderungen vorbehalten. Die Möblierung und Begrünung gilt nur als Möblierungsvorschlag und ist daher nicht Bestandteil des Lieferumfangs und Vertrages. Die Raum- und Wohnungsgrößen, sowie Raumhöhen sind ungefähre Werte und können sich noch geringfügig ändern. Raumliche Toleranzen sind zulässig. Sämtliche Maße und Maßangaben sind circa-Angaben und können sich noch ändern. Haustechnik und Elektroeinrichtungen, abgehängte Decken sowie Poterien sind nur nach Erläuterung dargestellt. Für die Anfertigung von Einbaumöbeln sind die Naturmaße zu nehmen. Änderungen während der Bauausführung – infolge Behördenauflagen, haustechnischer und konstruktiver Maßnahmen – vorbehalten. Planstand: 12.05.2026

EIN PROJEKT DER **ARE**
AUSTRIAN REAL ESTATE

VERFÜGBARE EINHEITEN



Top 10 - Stiege 3

Gesamtmietzins: € 1.799,00

81,43 m²

Kautions: 5.397,00

VILLAGE D R I T T E N

Stiege 03 / Top Nr 10

Billy-Wilder-Promenade 9
2.OG, 1030 Wien

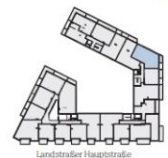
Baufeld 3

Lage im Quartier



Lage im Gebäude

Stiege 3 | 2.OG



Zimmeranzahl	3
Wohnfläche	81,43 m ²
Loggia	-
Balkon	5,01 m ²
Terrasse	-
Garten	-
Einlagerung	2,26 m ²
Raumhöhe	ca. 2,60/2,58 m

Kontakt

www.villageimdritten.at/taufeld3



LEGENDE

E/M	Elektro-/Medienverteiler	ZL	Zuluft	WA	Wasseranschluss	HK	Heizkörper
PH	Parapethöhe (in cm)	AD	Abgehängte Decke	NU	Notüberlauf		
RAR	Regenabfallrohr	RH	Raumhöhe	BTAV	Heizungsverteiler (Bauteilaktivierung)		



Die gärtnerische Gestaltung ist nur symbolisch dargestellt. Änderungen vorbehalten. Die Möblierung und Begrünung gilt nur als Möblierungsvorschlag und ist daher nicht Bestandteil des Lieferumfangs und Vertrages. Die Raum- und Wohnungsgrößen, sowie Raumhöhen sind ungefähre Werte und können sich noch geringfügig ändern. Bauübliche Toleranzen sind zulässig. Sämtliche Maße und Maßangaben sind circa-Angaben und können sich noch ändern. Haustechnik und Elektroeinrichtungen, abhängige Decken sowie Poterien sind nur nach Erfordernis dargestellt. Für die Anfertigung von Einbaumöbeln sind die Naturmaße zu nehmen. Änderungen während der Bauausführung – infolge Behördenauflagen, haustechnischer und konstruktiver Maßnahmen – vorbehalten. Planstand: 12.05.2026

EIN PROJEKT DER **ARE**
AUSTRIAN REAL ESTATE

VERFÜGBARE EINHEITEN

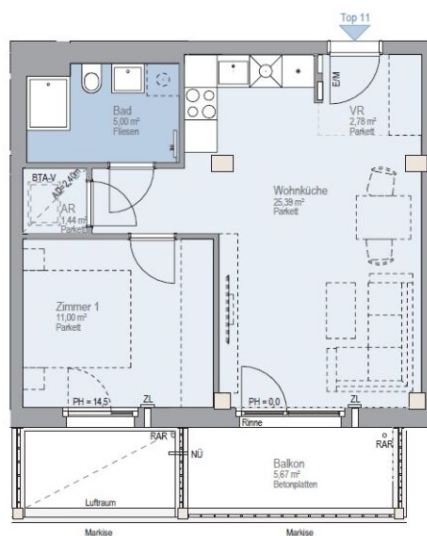


Top 11 - Stiege 3

Gesamtmietzins: € 1.149,00

45,61 m²

Kaution: 3.447,00



VILLAGE D R I T T E N

Stiege 03 / Top Nr 11

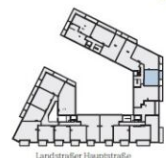
Billy-Wilder-Promenade 9
2.OG, 1030 Wien

Baufeld 3

Lage Im Quartier



Lage Im Gebäude Stiege 3 | 2.OG



Zimmeranzahl	2
Wohnfläche	45,61 m ²
Loggia	-
Balkon	5,67 m ²
Terrasse	-
Garten	-
Einlagerung	2,21 m ²
Raumhöhe	ca. 2,60 m

Kontakt



LEGENDE

E/M	Elektro-/Medienverteiler	ZL	Zuluft	WA	Wasseranschluss	HK	Hetzkörper
PH	Parapethöhe (in cm)	AD	Abgehängte Decke	NÜ	Notüberlauf		
RAR	Regenabfallrohr	RH	Raumhöhe	BTA-V	Heizungsverteiler (Bauteilaktivierung)		

www.villageimdritten.at/baufeld3



Die ästhetische Gestaltung ist nur symbolisch dargestellt. Änderungen vorbehalten. Die Möblierung und Begrünung gilt nur als Möblierungsvorschlag und ist daher nicht Bestandteil des Lieferumfanges und Vertrages. Die Raum- und Wohnungsgrößen, sowie Raumhöhen sind ungefähre Werte und können sich noch geringfügig ändern. Bauteiliche Toleranzen sind zulässig. Sämtliche Maße und Maßangaben sind circa-Angaben und können sich noch ändern. Haustechnik und Elektroeinrichtungen, abgehängte Decken sowie Poterien sind nur nach Erkundnis dargestellt. Für die Anfertigung von Einbaumöbeln sind die Naturmaße zu nehmen. Änderungen während der Bauausführung - infolge Behördenauflagen, haustechnischer und konstruktiver Maßnahmen - vorbehalten. Planstand: 12.05.2026

EIN PROJEKT DER **ARE**
AUSTRIAN REAL ESTATE

Irrtümer und Änderungen vorbehalten

VERFÜGBARE EINHEITEN

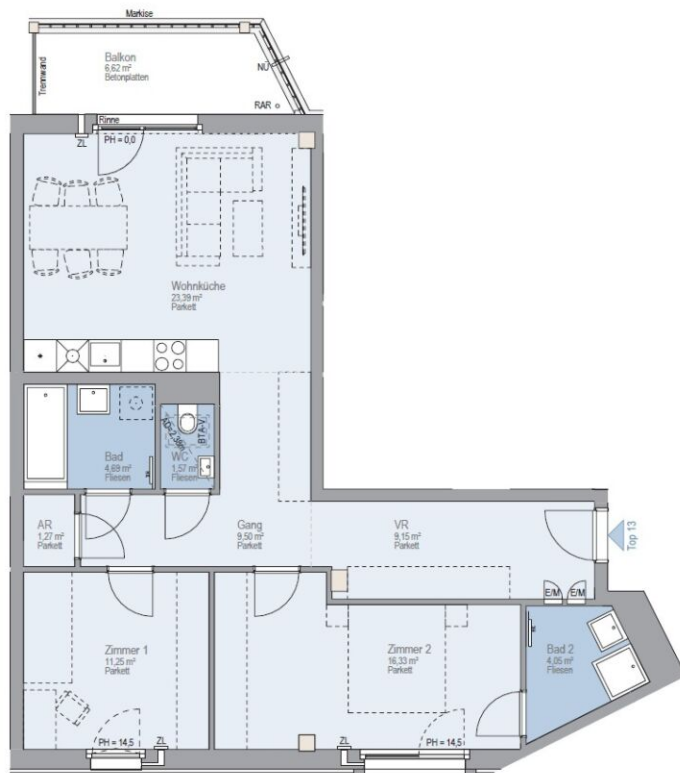


Top 13 - Stiege 3

Gesamtmietzins: € 1.749,00

81,20 m²

Kautions: 5.247,00



VILLAGE DRIITTEN

Stiege 03 / Top Nr 13

Billy-Wilder-Promenade 9
3.OG, 1030 Wien

Baufeld 3

Lage Im Quartier



Lage Im Gebäude Stiege 3 | 3.OG



Zimmeranzahl	3
Wohnfläche	81,20 m ²
Loggia	-
Balkon	6,62 m ²
Terrasse	-
Garten	-
Einlagerung	2,30 m ²
Raumhöhe	ca. 2,58 m

Kontakt

www.villageimdritten.at/baufeld3



LEGENDE

E/M	Elektro-/Medienverteiler	ZL	Zuluft	WA	Wasseranschluss	HK	Heizkörper
PH	Parapethöhe (in cm)	AD	Abgehängte Decke	NÜ	Notüberlauf		
RAR	Regenabfallrohr	RH	Raumhöhe	BTA-V	Heizungsverteiler (Bauteilaktivierung)		



Die gärtnerische Gestaltung ist nur symbolisch dargestellt. Änderungen vorbehalten. Die Möblierung und Begrünung gilt nur als Möblierungsvorschlag und ist daher nicht Bestandteil des Lieferumfangs und Vertrages. Die Raum- und Wohnungsgrößen, sowie Raumhöhen sind ungefähre Werte und können sich noch geringfügig ändern. Bauübliche Toleranzen sind zulässig. Sämtliche Maße und Maßangaben sind circa-Angaben und können sich noch ändern. Haustechnik und Elektroeinrichtungen, abgehängte Decken sowie Putzerlöcher sind nur nach Erfordernis dargestellt. Für die Anfertigung von Einbaumöbeln sind die Naturmaße zu nehmen. Änderungen während der Bauausführung - infolge Behördenauflagen, haustechnischer und konstruktiver Maßnahmen - vorbehalten. Planstand: 12.05.2025

EIN PROJEKT DER AUSTRIAN REAL ESTATE

VERFÜGBARE EINHEITEN



Top 14 - Stiege 3

Gesamtmietzins: € 1.849,00

81,43 m²

Kautions: 5.547,00

VILLAGE DRIITTEN

Stiege 03 / Top Nr 14

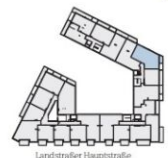
Billy-Wilder-Promenade 9
3.OG, 1030 Wien

Baufeld 3

Lage Im Quartier



Lage Im Gebäude Stiege 3 | 3.OG



Zimmeranzahl	3
Wohnfläche	81,43 m ²
Loggia	-
Balkon	5,01 m ²
Terrasse	-
Garten	-
Einlagerung	2,00 m ²
Raumhöhe	ca. 2,60/2,58 m

Kontakt

www.villageimdritten.at/baufeld3



LEGENDE

E/M	Elektro-/Medienverteiler	ZL	Zuluft	WA	Wasseranschluss	HK	Heizkörper
PH	Parapethöhe (in cm)	AD	Abgehängte Decke	NU	Notüberlauf		
RAR	Regenabfallrohr	RH	Raumhöhe	BTA-V	Heizungsverteiler (Bauteilaktivierung)		



Die gärtnerische Gestaltung ist nur symbolisch dargestellt. Änderungen vorbehalten. Die Möblierung und Begrünung gilt nur als Möblierungsvorschlag und ist daher nicht Bestandteil des Lieferumfanges und Vertrages. Die Raum- und Wohnungsgrößen, sowie Raumhöhen sind ungefähre Werte und können sich noch geringfügig ändern. Bauübliche Toleranzen sind zulässig. Sämtliche Maße und Maßangaben sind circa-Angaben und können sich noch ändern. Haustechnik und Elektroeinrichtungen, abgehängte Decken sowie Poterien sind nur nach Erfordernis dargestellt. Für die Anfertigung von Einbaumöbeln sind die Naturmaße zu nehmen. Änderungen während der Bauausführung – infolge Behördenauflagen, haustechnischer und konstruktiver Maßnahmen – vorbehalten. Planstand: 12.05.2026

EIN PROJEKT DER **ARE**
AUSTRIAN REAL ESTATE

VERFÜGBARE EINHEITEN



Top 15 - Stiege 3

Gesamtmietzins: € 1.179,00

45,62 m²

Kaution: 3.537,00

VILLAGE DRIITTEN

Stiege 03 / Top Nr 15

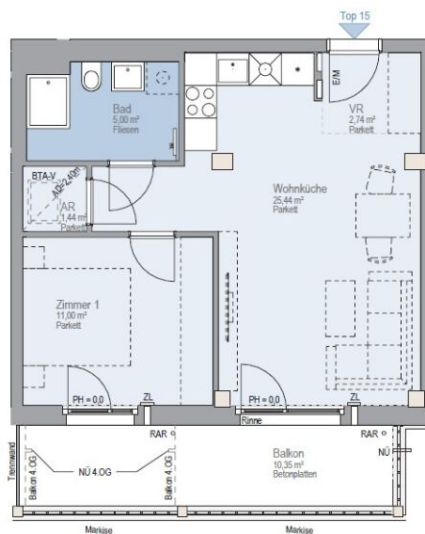
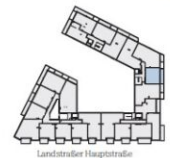
Billy-Wilder-Promenade 9
3.OG, 1030 Wien

Baufeld 3

Lage Im Quartier



Lage Im Gebäude Stiege 3 | 3.OG



Zimmeranzahl	2
Wohnfläche	45,62 m ²
Loggia	-
Balkon	10,35 m ²
Terrasse	-
Garten	-
Einlagerung	2,08 m ²
Raumhöhe	ca. 2,60 m

Kontakt



LEGENDE

E/M	Elektro-/Medienverteiler	ZL	Zuluft	WA	Wasseranschluss	HK	Heizkörper
PH	Parapethöhe (in cm)	AD	Abgehängte Decke	NÜ	Notüberlauf		
RAR	Regenabfallrohr	RH	Raumhöhe	BTA-V	Heizungsverteiler (Bauteilaktivierung)		

www.villageimdritten.at/baufeld3



Die gärtnerische Gestaltung ist nur symbolisch dargestellt. Änderungen vorbehalten. Die Möblierung und Begrünung gilt nur als Möblierungsvorschlag und ist daher nicht Bestandteil des Lieferumfangs und Vertrages. Die Raum- und Wohnungsgrößen, sowie Raumhöhen sind ungefähre Werte und können sich noch geringfügig ändern. Bauübliche Toleranzen sind zulässig. Sämtliche Maße und Maßangaben sind circa-Angaben und können sich noch ändern. Haustechnik und Elektroeinrichtungen, abgehängte Decken sowie Poterien sind nur nach Erfordernis dargestellt. Für die Anfertigung von Einbaumöbeln sind die Naturmaße zu nehmen. Änderungen während der Bauausführung - infolge Behördenauflagen, haustechnischer und konstruktiver Maßnahmen - vorbehalten. Planstand: 12.05.2025

EIN PROJEKT DER **ARE**
AUSTRIAN REAL ESTATE

VERFÜGBARE EINHEITEN

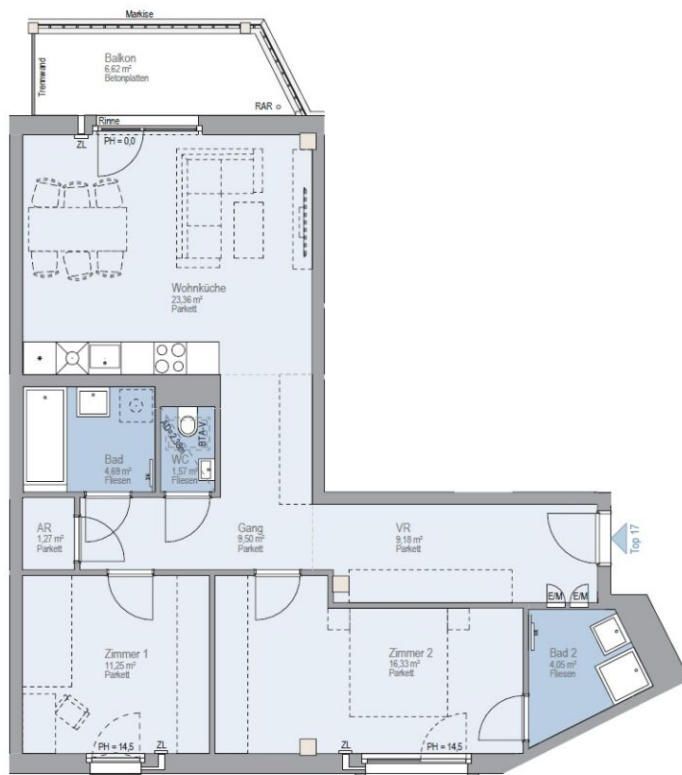


Top 17 - Stiege 3

Gesamtmietzins: € 1.779,00

81,20 m²

Kautions: 5.337,00



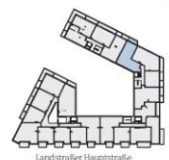
VILLAGE IM DRITTEN

Stiege 03 / Top Nr 17
Billy-Wilder-Promenade 9
4.0G, 1030 Wien

Baufeld 3 Lage Im Quartier



Lage Im Gebäude Stiege 3 | 4.0G



Zimmeranzahl	3
Wohnfläche	81,20 m ²
Loggia	-
Balkon	6,62 m ²
Terrasse	-
Garten	-
Einlagerung	2,54 m ²
Raumhöhe	ca. 2,58 m

Kontakt

www.villageimdrritten.at/baufeld3



LEGENDE

E/M	Elektro-/Medienverteiler	ZL	Zuluft	WA	Wasseranschluss	HK	Heizkörper
PH	Parapethöhe (in cm)	AD	Abgehängte Decke	NÜ	Notüberlauf		
RAR	Regenabfallrohr	RH	Raumhöhe	BTA-V	Heizungsverteiler (Bauteilaktivierung)		



Die gärtnerische Gestaltung ist nur symbolisch dargestellt. Änderungen vorbehalten. Die Möblierung und Begrünung gilt nur als Möblierungsvorschlag und ist daher nicht Bestandteil des Lieferumfanges und Vertrages. Die Raum- und Wohnungsgrößen, sowie Raumhöhen sind ungefähre Werte und können sich noch geringfügig ändern. Bauübliche Toleranzen sind zulässig. Sämtliche Maße und Maßangaben sind circa-Angaben und können sich noch ändern. Haustechnik und Elektroeinrichtungen, abgehängte Decken sowie Poterien sind nur nach Erfordernis dargestellt. Für die Anfertigung von Einbaumöbeln sind die Naturmaße zu nehmen. Änderungen während der Bauausführung – infolge Behördenauflagen, haustechnischer und konstruktiver Maßnahmen – vorbehalten. Planstand: 12.05.2026

EIN PROJEKT DER **ARE**
AUSTRIAN REAL ESTATE

VERFÜGBARE EINHEITEN



Top 18 - Stiege 3

Gesamtmietzins: € 1.879,00

81,51 m²

Kautions: 5.637,00

VILLAGE IM DRITTEN

Stiege 03 / Top Nr 18

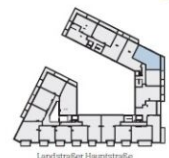
Billy-Wilder-Promenade 9
4.OG, 1030 Wien

Baufeld 3

Lage im Quartier



Lage im Gebäude Stiege 3 | 4.OG



Zimmeranzahl	3
Wohnfläche	81,51 m ²
Loggia	-
Balkon	9,69 m ²
Terrasse	-
Garten	-
Einlagerung	2,37 m ²
Raumhöhe	ca. 2,60/2,58 m

Kontakt



LEGENDE

E/M	Elektro-/Medienverteiler	ZL	Zuluft	WA	Wasseranschluss	HK	Heizkörper
PH	Parapethöhe (in cm)	AD	Abgehängte Decke	NÜ	Notüberlauf		
RAR	Regenabfallrohr	RH	Raumhöhe	BTA-V	Heizungsverteiler (Bauteilaktivierung)		

www.villageimdrritten.at/baufeld3



Die ästhetische Gestaltung ist nur symbolisch dargestellt. Änderungen vorbehalten. Die Möblierung und Begrünung gilt nur als Möblierungsvorschlag und ist daher nicht Bestandteil des Lieferumfanges und Vertrages. Die Raum- und Wohnungsgrößen, sowie Raumhöhen sind ungefähre Werte und können sich noch geringfügig ändern. Bauübliche Toleranzen sind zulässig. Sämtliche Maße und Maßangaben sind circa-Angaben und können sich noch ändern. Haustechnik und Elektroeinrichtungen, abgehängte Decken sowie Poterien sind nur nach Erfordernis dargestellt. Für die Anfertigung von Einbaumöbeln sind die Naturmaße zu nehmen. Änderungen während der Bauausführung - infolge Behördenauflagen, haustechnischer und konstruktiver Maßnahmen - vorbehalten. Planstand: 12.05.2026

EIN PROJEKT DER **ARE**
AUSTRIAN REAL ESTATE

VERFÜGBARE EINHEITEN



Top 19 - Stiege 3

Gesamtmietzins: € 1.179,00

45,67 m²

Kaution: 3.537,00

VILLAGE D R I T T E N

Stiege 03 / Top Nr 19

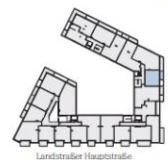
Billy-Wilder-Promenade 9
4.OG, 1030 Wien

Baufeld 3

Lage Im Quartier



Lage Im Gebäude Stiege 3 | 4.OG



Zimmeranzahl	2
Wohnfläche	45,67 m ²
Loggia	-
Balkon	5,79 m ²
Terrasse	-
Garten	-
Einlagerung	2,37 m ²
Raumhöhe	ca. 2,60 m

Kontakt



LEGENDE

E/M	Elektro-/Medienverteiler	ZL	Zuluft	WA	Wasseranschluss	HK	Heizkörper
PH	Parapethöhe (in cm)	AD	Abgehängte Decke	NÜ	Notüberlauf		
RAR	Regenabfallrohr	RH	Raumhöhe	BTA-V	Heizungsverteiler (Bauteilaktivierung)		

www.villageimdritten.at/baufeld3



Die gärtnerische Gestaltung ist nur symbolisch dargestellt. Änderungen vorbehalten. Die Möblierung und Begrünung gilt nur als Möblierungsvorschlag und ist daher nicht Bestandteil des Lieferumfangs und Vertrages. Die Raum- und Wohnungsgrößen, sowie Raumhöhen sind ungefähre Werte und können sich noch geringfügig ändern. Bauliche Toleranzen sind zulässig. Sämtliche Maße und Maßangaben sind circa-Angaben und können sich noch ändern. Haustechnik und Elektroeinrichtungen, abgehängte Decken sowie Poterien sind nur nach Erfordernis dargestellt. Für die Anfertigung von Einbaumöbeln sind die Naturmaße zu nehmen. Änderungen während der Bauausführung – infolge Behördenauflagen, haustechnischer und konstruktiver Maßnahmen – vorbehalten. Planstand: 12.05.2026

EIN PROJEKT DER **ARE**
AUSTRIAN REAL ESTATE

VERFÜGBARE EINHEITEN

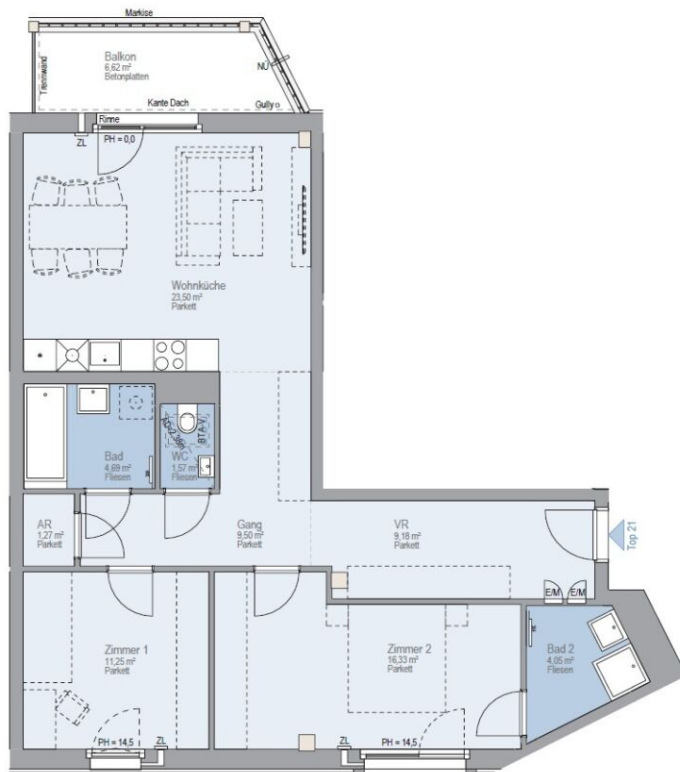


Top 21 - Stiege 3

Gesamtmietzins: € 1.799,00

81,34 m²

Kaution: 5.397,00



VILLAGE IM DRITTEN

Stiege 03 / Top Nr 21

Billy-Wilder-Promenade 9
5.0G, 1030 Wien

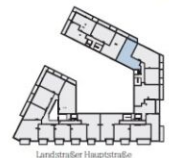
Baufeld 3

Lage Im Quartier



Lage Im Gebäude

Stiege 3 | 5.0G



Zimmeranzahl	3
Wohnfläche	81,34 m ²
Loggia	-
Balkon	6,62 m ²
Terrasse	-
Garten	-
Einlagerung	2,47 m ²
Raumhöhe	ca. 2,58 m

Kontakt

www.villageimdritten.at/baufeld3



LEGENDE

E/M	Elektro-/Medienverteiler	ZL	Zuluft	WA	Wasseranschluss	HK	Heizkörper
PH	Parapethöhe (in cm)	AD	Abgehängte Decke	NÜ	Notüberlauf		
RAR	Regenabföhrrohr	RH	Raumhöhe	BTA-V	Heizungsverteiler (Bauteilaktivierung)		



Die gärtnerische Gestaltung ist nur symbolisch dargestellt. Änderungen vorbehalten. Die Möblierung und Begrünung gilt nur als Möblierungsvorschlag und ist daher nicht Bestandteil des Lieferumfangs und Vertrages. Die Raum- und Wohnungsgrößen, sowie Raumhöhen sind ungefähre Werte und können sich noch geringfügig ändern. Bautübliche Toleranzen sind zulässig. Sämtliche Maße und Maßangaben sind circa-Angaben und können sich noch ändern. Haustechnik und Elektroeinrichtungen, abgehängte Decken sowie Poterien sind nur nach Erfordernis dargestellt. Für die Anfertigung von Einbaumöbeln sind die Naturmaße zu nehmen. Änderungen während der Bauausführung - infolge Behördenauflagen, haustechnischer und konstruktiver Maßnahmen - vorbehalten. Planstand: 12.05.2026

EIN PROJEKT DER **ARE**
AUSTRIAN REAL ESTATE

VERFÜGBARE EINHEITEN



Top 22 - Stiege 3

Gesamtmietzins: € 1.899,00

81,50 m²

Kautions: 5.697,00



VILLAGE D R I T T E N

Stiege 03 / Top Nr 22

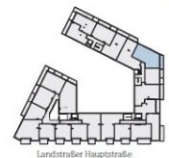
Billy-Wilder-Promenade 9
5.OG, 1030 Wien

Baufeld 3

Lage Im Quartier



Lage Im Gebäude Stiege 3 | 5.OG



Zimmeranzahl	3
Wohnfläche	81,50 m ²
Loggia	-
Balkon	5,01 m ²
Terrasse	-
Garten	-
Einlagerung	2,16 m ²
Raumhöhe	ca. 2,58 m

Kontakt



LEGENDE

E/M	Elektro-/Medienverteiler	ZL	Zuluft	WA	Wasseranschluss	HK	Heizkörper
PH	Parapethöhe (in cm)	AD	Abgehängte Decke	NU	Notüberlauf		
RAR	Regenabfallrohr	RH	Raumhöhe	BTA-V	Heizungsverteiler (Bauteilaktivierung)		



Die ästhetische Gestaltung ist nur symbolisch dargestellt. Änderungen vorbehalten. Die Möblierung und Begrünung gilt nur als Möblierungsvorschlag und ist daher nicht Bestandteil des Lieferumfangs und Vertrags. Die Raum- und Wohnungsgrößen, sowie Raumhöhen sind ungefähre Werte und können sich noch geringfügig ändern. Bauübliche Toleranzen sind zulässig. Sämtliche Maße und Maßangaben sind circa-Angaben und können sich noch ändern. Haustechnik und Elektroeinrichtungen, abgehängte Decken sowie Poterien sind nur nach Erfordernis dargestellt. Für die Anfertigung von Einbaumöbeln sind die Naturmaße zu nehmen. Änderungen während der Bauausführung – infolge Behördenauflagen, haustechnischer und konstruktiver Maßnahmen – vorbehalten. Planstand: 12.05.2026

www.villageimdritten.at/baufeld3

EIN PROJEKT DER **ARE**
AUSTRIAN REAL ESTATE

VERFÜGBARE EINHEITEN

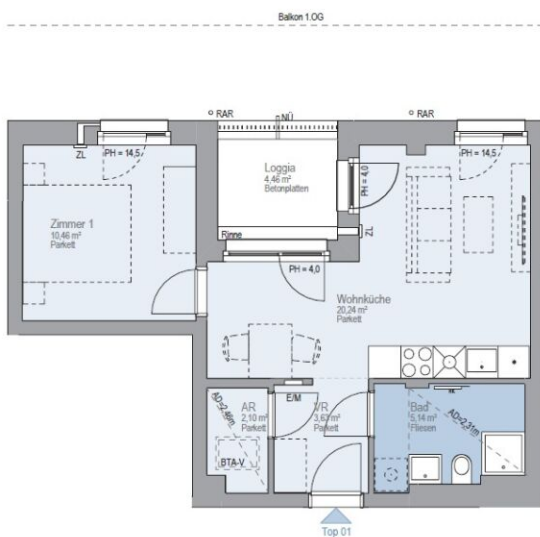


Top 1 - Stiege 4

41,57 m²

Gesamtmietzins: € 999,00

Kaution: 2.997,00



VILLAGE D R I T T E N

Stiege 04 / Top Nr 01

Billy-Wilder-Promenade 9
EG, 1030 Wien

Baufeld 3

Lage im Quartier



Lage im Gebäude Stiege 4 | EG



Zimmeranzahl	2
Wohnfläche	41,57 m ²
Loggia	4,46 m ²
Balkon	-
Terrasse	-
Garten	-
Einlagerung	4,15 m ²
Raumhöhe	ca. 2,66 m

Kontakt



LEGENDE

E/M	Elektro-/Medienverteiler	ZL	Zuluft	WA	Wasseranschluss	HK	Heizkörper
PH	Parapethöhe (in cm)	AD	Abgehängte Decke	NU	Notüberlauf		
RAR	Regenabfallrohr	RH	Raumhöhe	BAU-3-TM	Heizungsverteiler (Bauteilaktivierung)		

www.villageimdritten.at/baufeld3



Die gärtnerische Gestaltung ist nur symbolisch dargestellt. Änderungen vorbehalten. Die Möblierung und Begrünung gilt nur als Möblierungsvorschlag und ist daher nicht Bestandteil des Lieferumfangs und Vertrages. Die Raum- und Wohnungsgrößen, sowie Raumhöhen sind ungefähre Werte und können sich noch geringfügig ändern. Bautübliche Toleranzen sind zulässig. Sämtliche Maße und Maßangaben sind circa-Angaben und können sich noch ändern. Haustechnik und Elektroeinrichtungen, abgehängte Decken sowie Poterien sind nur nach Erfordernis dargestellt. Für die Anfertigung von Einbaumöbeln sind die Naturmaße zu nehmen. Änderungen während der Bauausführung – infolge Behördenauflagen, haustechnischer und konstruktiver Maßnahmen – vorbehalten. Planstand: 12.05.2026

EIN PROJEKT DER **ARE**
AUSTRIAN REAL ESTATE

VERFÜGBARE EINHEITEN



Top 2 - Stiege 4

Gesamtmietzins: € 1.649,00

71,79 m²

Kaution: 4.947,00

VILLAGE IM DRITTEN

Stiege 04 / Top Nr 02

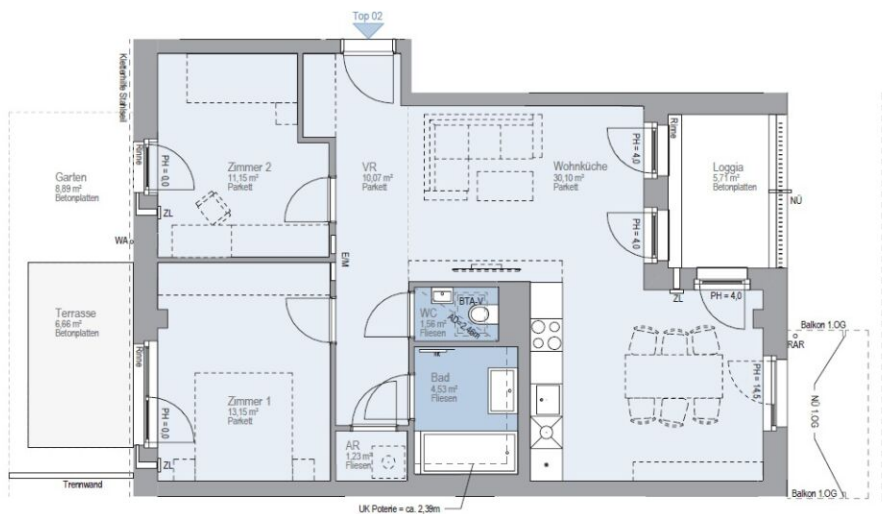
Billy-Wilder-Promenade 9
EG, 1030 Wien

Baufeld 3

Lage im Quartier



Lage im Gebäude Stiege 4 / EG



Zimmeranzahl	3
Wohnfläche	71,79 m ²
Loggia	5,71 m ²
Balkon	-
Terrasse	6,66 m ²
Garten	8,89 m ²
Einlagerung	2,13 m ²
Raumhöhe	ca. 2,66 m

Kontakt



LEGENDE

E/M	Elektro-/Medienverteiler	ZL	Zuluft	WA	Wasseranschluss	HK	Heizkörper
PH	Parapethöhe (in cm)	AD	Abgehängte Decke	NÜ	Notüberlauf		
RAR	Regenabfallrohr	RH	Raumhöhe	BTA-V	Heizungsverteiler (Bauteilaktivierung)		



Die gärtnerische Gestaltung ist nur symbolisch dargestellt. Änderungen vorbehalten. Die Möblierung und Begrünung gilt nur als Möblierungsvorschlag und ist daher nicht Bestandteil des Lieferumfangs und Vertrages. Die Raum- und Wohnungsgrößen, sowie Raumhöhen sind ungefähre Werte und können sich noch geringfügig ändern. Bautübliche Toleranzen sind zulässig. Sämtliche Maße und Maßangaben sind circa-Angaben und können sich noch ändern. Haustechnik und Elektrorichtungen, abgehängte Decken sowie Poterien sind nur nach Erfordernis dargestellt. Für die Anfertigung von Einbaumöbeln sind die Naturmaße zu nehmen. Änderungen während der Bauausführung - infolge Behördenauflagen, haustechnischer und konstruktiver Maßnahmen - vorbehalten. Planstand: 12.05.2026

www.villageimdrritten.at/baufeld3

EIN PROJEKT DER **ARE**
AUSTRIAN REAL ESTATE

Irrtümer und Änderungen vorbehalten

VERFÜGBARE EINHEITEN

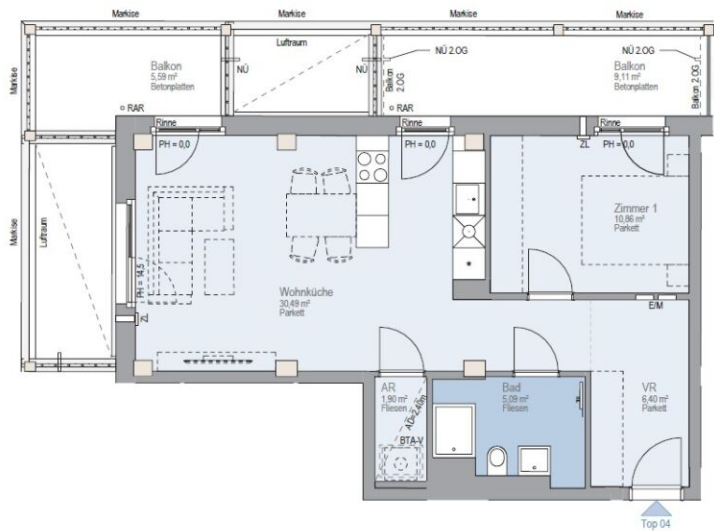


Top 4 - Stiege 4

Gesamtmietzins: € 1.199,00

54,74 m²

Kautions: 3.597,00



VILLAGE IM DRITTEN

Stiege 04 / Top Nr 04

Billy-Wilder-Promenade 9
1.OG, 1030 Wien

Baufeld 3

Lage im Quartier



Lage im Gebäude

Stiege 4 | 1.OG



Zimmeranzahl	2
Wohnfläche	54,74 m ²
Loggia	-
Balkon	14,70 m ²
Terrasse	-
Garten	-
Einlagerung	2,13 m ²
Raumhöhe	ca. 2,60 m

Kontakt

www.villageimdritten.at/baufeld3



LEGENDE

E/M	Elektro-/Medienverteiler	ZL	Zuluft	WA	Wasseranschluss	HK	Heizkörper
PH	Parapethöhe (in cm)	AD	Abgehängte Decke	NU	Nottüberlauf		
RAR	Regenabfallrohr	RH	Raumhöhe	BTA-V	Heizungsverteiler (Bauteilaktivierung)		

VILLAGE
IM DRITTEN

Die gärtnerische Gestaltung ist nur symbolisch dargestellt. Änderungen vorbehalten. Die Möblierung und Begrünung gilt nur als Möblierungsvorschlag und ist daher nicht Bestandteil des Lieferumfangs und Vertrages. Die Raum- und Wohnungsgrößen, sowie Raumhöhen sind ungefähre Werte und können sich noch geringfügig ändern. Bauübliche Toleranzen sind zulässig. Sämtliche Maße und Maßangaben sind circa-Angaben und können sich noch ändern. Haustechnik und Elektroeinrichtungen, abgehängte Decken sowie Platten sind nur nach Erfordernis dargestellt. Für die Anfertigung von Einbaumöbeln sind die Naturmaße zu nehmen. Änderungen während der Bauausführung - infolge Behördenauflagen, haustechnischer und konstruktiver Maßnahmen - vorbehalten. Planstand: 12.05.2025

EIN PROJEKT DER **ARE**
AUSTRIAN REAL ESTATE

VERFÜGBARE EINHEITEN



Top 5 - Stiege 4

Gesamtmietzins: € 1.399,00

60,02 m²

Kaution: 4.197,00

VILLAGE D R I T T E N

Stiege 04 / Top Nr 05

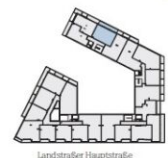
Billy-Wilder-Promenade 9
1.OG, 1030 Wien

Baufeld 3

Lage im Quartier



Lage im Gebäude
Stiege 4 | 1.OG



Zimmeranzahl	3
Wohnfläche	60,02 m ²
Loggia	-
Balkon	14,33 m ²
Terrasse	-
Garten	-
Einlagerung	2,13 m ²
Raumhöhe	ca. 2,60 m

Kontakt



LEGENDE

E/M	Elektro-/Medienverteiler	ZL	Zuluft	WA	Wasseranschluss	HK	Heizkörper
PH	Parapethöhe (in cm)	AD	Abgehängte Decke	NU	Notüberlauf		
RAR	Regenabfallrohr	RH	Raumhöhe	BTAV	Heizungsverteiler (Bauteilaktivierung)		

www.villageimdritten.at/baufeld3



Die ästhetische Gestaltung ist nur symbolisch dargestellt. Änderungen vorbehalten. Die Möblierung und Begrünung gilt nur als Möblierungsvorschlag und ist daher nicht Bestandteil des Lieferumfangs und Vertrages. Die Raum- und Wohnungsgrößen, sowie Raumhöhen sind ungefähre Werte und können sich noch geringfügig ändern. Bauübliche Toleranzen sind zulässig. Sämtliche Maße und Maßangaben sind circa-Angaben und können sich noch ändern. Haustechnik und Elektroverbindungen, abgehängte Decken sowie Poterien sind nur nach Erfordernis dargestellt. Für die Anfertigung von Einbaumöbeln sind die Naturmaße zu nehmen. Änderungen während der Bauausführung – infolge Behördenauflagen, haustechnischer und konstruktiver Maßnahmen – vorbehalten. Planstand: 12.05.2026

EIN PROJEKT DER **ARE**
AUSTRIAN REAL ESTATE

VERFÜGBARE EINHEITEN



Top 9 - Stiege 4

Gesamtmietzins: € 1.479,00

59,95 m²

Kaution: 4.437,00



VILLAGE D R I T T E N

Stiege 04 / Top Nr 09

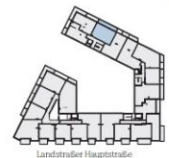
Billy-Wilder-Promenade 9
2.OG, 1030 Wien

Baufeld 3

Lage im Quartier



Lage im Gebäude
Stiege 4 | 2.OG



Zimmeranzahl	3
Wohnfläche	59,95 m ²
Loggia	-
Balkon	14,06 m ²
Terrasse	-
Garten	-
Einlagerung	2,48 m ²
Raumhöhe	ca. 2,60 m

Kontakt

www.villageimdritten.at/baufeld3



LEGENDE

E/M	Elektro-/Medienverteiler	ZL	Zuluft	WA	Wasseranschluss	HK	Heizkörper
PH	Parapethöhe (in cm)	AD	Abgehängte Decke	NÜ	Notüberlauf		
RAR	Regenabfallrohr	RH	Raumhöhe	BTA-V	Heizungsverteiler (Bauteilaktivierung)		



Die gärtnerische Gestaltung ist nur symbolisch dargestellt. Änderungen vorbehalten. Die Möblierung und Begrünung gilt nur als Möblierungsvorschlag und ist daher nicht Bestandteil des Lieferumfangs und Vertrages. Die Raum- und Wohnungsgrößen, sowie Raumhöhen sind ungefähre Werte und können sich noch geringfügig ändern. Bauübliche Toleranzen sind zulässig. Sämtliche Maße und Maßangaben sind circa-Angaben und können sich noch ändern. Haustechnik und Elektroeinrichtungen, abgehängte Decken sowie Poterien sind nur nach Erfordernis dargestellt. Für die Anfertigung von Einbaumöbeln sind die Naturmaße zu nehmen. Änderungen während der Bauausführung – infolge Behördenauflagen, haustechnischer und konstruktiver Maßnahmen – vorbehalten. Planstand: 12.05.2026

EIN PROJEKT DER **IRE**
AUSTRIAN REAL ESTATE

VERFÜGBARE EINHEITEN

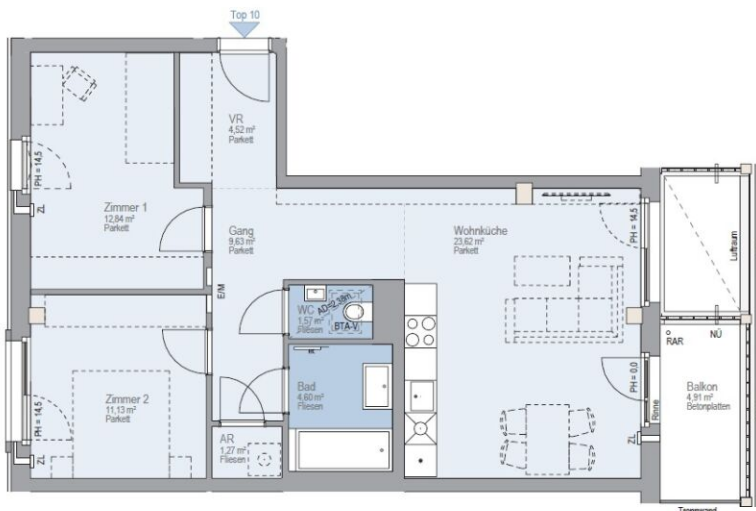


Top 10 - Stiege 4

Gesamtmietzins: € 1.599,00

69,18 m²

Kaution: 4.797,00



VILLAGE DRIITTEN

Stiege 04 / Top Nr 10

Billy-Wilder-Promenade 9
2.OG, 1030 Wien

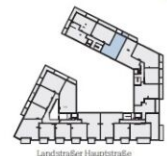
Baufeld 3

Lage im Quartier



Lage im Gebäude

Stiege 4 | 2.OG



Zimmeranzahl	3
Wohnfläche	69,18 m ²
Loggia	-
Balkon	4,91 m ²
Terrasse	-
Garten	-
Einlagerung	2,50 m ²
Raumhöhe	ca. 2,58 m

Kontakt



LEGENDE

E/M	Elektro-/Medienverteiler	ZL	Zuluft	WA	Wasseranschluss	HK	Heizkörper
PH	Parapethöhe (in cm)	AD	Abgehängte Decke	NU	Notüberlauf		
RAR	Regenabfallrohr	RH	Raumhöhe	HTA-V	Heizungswerteller (Bauteilaktivierung)		



Die architektonische Gestaltung ist nur symbolisch dargestellt. Änderungen vorbehalten. Die Möblierung und Begrünung gilt nur als Möblierungsvorschlag und ist daher nicht Bestandteil des Lieferumfanges und Vertrages. Die Raum- und Wohnungsgrößen, sowie Raumhöhen sind ungefähre Werte und können sich noch geringfügig ändern. Bauübliche Toleranzen sind zulässig. Sämtliche Maße und Maßangaben sind circa-Angaben und können sich noch ändern. Haustechnik und Elektroeinrichtungen, abgehängte Decken sowie Poterien sind nur nach Erfordernis dargestellt. Für die Anfertigung von Einbaumöbeln sind die Naturmaße zu nehmen. Änderungen während der Bauausführung – infolge Behördenauflagen, haustechnischer und konstruktiver Maßnahmen – vorbehalten. Planstand: 12.05.2025

www.villageimdritten.at/taufeld3

EIN PROJEKT DER **ARE**
AUSTRIAN REAL ESTATE

VERFÜGBARE EINHEITEN

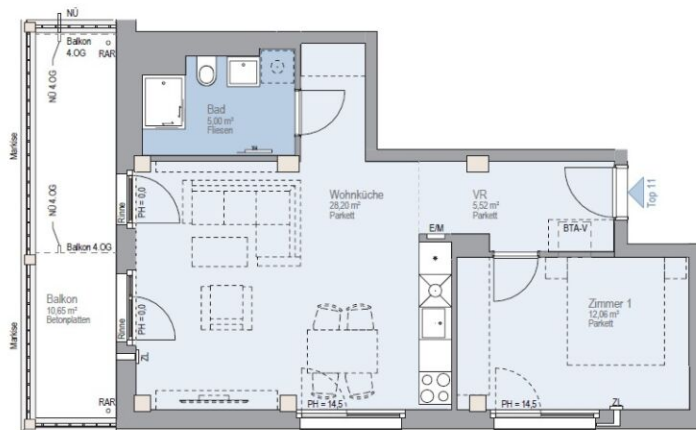


Top 11 - Stiege 4

Gesamtmietzins: € 1.179,00

50,78 m²

Kautions: 3.537,00



VILLAGE D RITTEN

Stiege 04 / Top Nr 11

Billy-Wilder-Promenade 9
3.OG, 1030 Wien

Baufeld 3

Lage im Quartier



Lage im Gebäude Stiege 4 | 3.OG



Zimmeranzahl	2
Wohnfläche	50,78 m ²
Loggia	-
Balkon	10,65 m ²
Terrasse	-
Garten	-
Einlagerung	2,97 m ²
Raumhöhe	ca. 2,60 m

Kontakt



LEGENDE

E/M	Elektro-/Medienverteiler	ZL	Zuluft	WA	Wasseranschluss	HK	Heizkörper
PH	Parapethöhe (in cm)	AD	Abgehängte Decke	NÜ	Notüberlauf		
RAR	Regenabfallrohr	RH	Raumhöhe	BTAV	Heizungsverteiler (Bauteilaktivierung)		

www.villageimdritten.at/taufeld3



Die gärtnerische Gestaltung ist nur symbolisch dargestellt. Änderungen vorbehalten. Die Möblierung und Begrünung gilt nur als Möblierungsvorschlag und ist daher nicht Bestandteil des Lieferumfanges und Vertrages. Die Raum- und Wohnungsgrößen, sowie Raumhöhen sind ungefähre Werte und können sich noch geringfügig ändern. Raumliche Toleranzen sind zulässig. Sämtliche Maße und Maßangaben sind circa-Angaben und können sich noch ändern. Bautechnik und Elektroeinrichtungen, abgehängte Decken sowie PVCerien sind nur nach Erfordernis dargestellt. Für die Anfertigung von Einbaumöbeln sind die Naturmaße zu nehmen. Änderungen während der Bauausführung – infolge Behördenauflagen, haustechnischer und konstruktiver Maßnahmen – vorbehalten. Planstand: 12.05.2026

EIN PROJEKT DER **ARE**
AUSTRIAN REAL ESTATE

VERFÜGBARE EINHEITEN

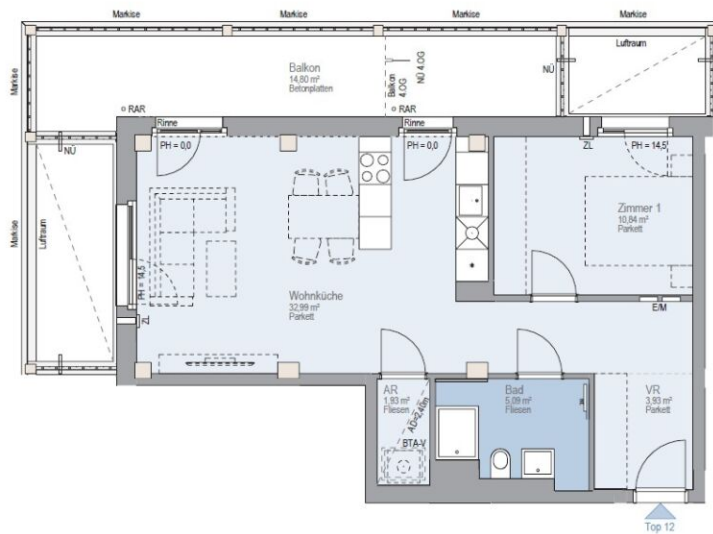


Top 12 - Stiege 4

Gesamtmietzins: € 1.249,00

54,78 m²

Kaution: 3.747,00



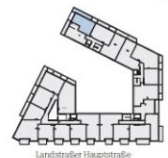
VILLAGE D RITTEN

Stiege 04 / Top Nr 12
Billy-Wilder-Promenade 9
3.OG, 1030 Wien

Baufeld 3 Lage im Quartier



Lage im Gebäude Stiege 4 | 3.OG



Zimmeranzahl	2
Wohnfläche	54,78 m ²
Loggia	-
Balkon	14,80 m ²
Terrasse	-
Garten	-
Einlagerung	2,77 m ²
Raumhöhe	ca. 2,60 m

Kontakt

www.villageimdritten.at/taufeld3



LEGENDE

E/M	Elektro-/Medienverteiler	ZL	Zuluft	WA	Wasseranschluss	HK	Heizkörper
PH	Parapethöhe (in cm)	AD	Abgehängte Decke	NU	Notüberlauf		
RAR	Regenabfallrohr	RH	Raumhöhe	BTAV	Heizungsverteiler (Bauteilaktivierung)		



Die ästhetische Gestaltung ist nur symbolisch dargestellt. Änderungen vorbehalten. Die Möblierung und Begrünung gilt nur als Möblierungsvorschlag und ist daher nicht Bestandteil des Lieferumfangs und Vertrages. Die Raum- und Wohnungsgrößen sowie Raumhöhen sind ungefähre Werte und können sich noch geringfügig ändern. Raumliche Toleranzen sind zulässig. Sämtliche Maße und Maßangaben sind circa-Angaben und können sich noch ändern. Haustechnik und Elektroeinrichtungen, abgehängte Decken sowie Poterien sind nur nach Erfordernis dargestellt. Für die Anfertigung von Einbaumöbeln sind die Naturmaße zu nehmen. Änderungen während der Bauausführung – infolge Behördenauflagen, haustechnischer und konstruktiver Maßnahmen – vorbehalten. Planstand: 12.05.2026

EIN PROJEKT DER **ARE**
AUSTRIAN REAL ESTATE

VERFÜGBARE EINHEITEN



Top 13 - Stiege 4

Gesamtmietzins: € 1.529,00

60,07 m²

Kautions: 4.587,00

VILLAGE D R I T T E N

Stiege 04 / Top Nr 13

Billy-Wilder-Promenade 9
3.OG, 1030 Wien

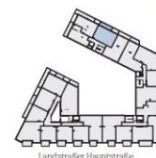
Baufeld 3

Lage im Quartier



Lage im Gebäude

Stiege 4 | 3.OG



Zimmeranzahl	3
Wohnfläche	60,07 m ²
Loggia	-
Balkon	8,96 m ²
Terrasse	-
Garten	-
Einlagerung	2,77 m ²
Raumhöhe	ca. 2,60 m

Kontakt

www.villageimdritten.at/baufeld3



LEGENDE

E/M	Elektro-/Medienverteiler	ZL	Zuluft	WA	Wasseranschluss	HK	Heizkörper
PH	Parapethöhe (in cm)	AD	Abgehängte Decke	NÜ	Notüberlauf		
RAR	Regenabfallrohr	RH	Raumhöhe	BTAV	Heizungsverteiler (Bauteilaktivierung)		

VILLAGE D R I T T E N

Die gärtnerische Gestaltung ist nur symbolisch dargestellt. Änderungen vorbehalten. Die Möblierung und Begrünung gilt nur als Möblierungsvorschlag und ist daher nicht Bestandteil des Lieferumfangs und Vertrages. Die Raum- und Wohnungsgrößen, sowie Raumhöhen sind ungefähre Werte und können sich noch geringfügig ändern. Bauübliche Toleranzen sind zulässig. Sämtliche Maße und Maßangaben sind circa-Angaben und können sich noch ändern. Haustechnik und Elektroanlagen, abgehängte Decken sowie Poterien sind nur nach Erfordernis dargestellt. Für die Anfertigung von Einbaumöbeln sind die Naturmaße zu nehmen. Änderungen während der Bauausführung - infolge Behördenauflagen, haustechnischer und konstruktiver Maßnahmen - vorbehalten. Planstand: 12.05.2026

EIN PROJEKT DER **ARE**
AUSTRIAN REAL ESTATE

VERFÜGBARE EINHEITEN

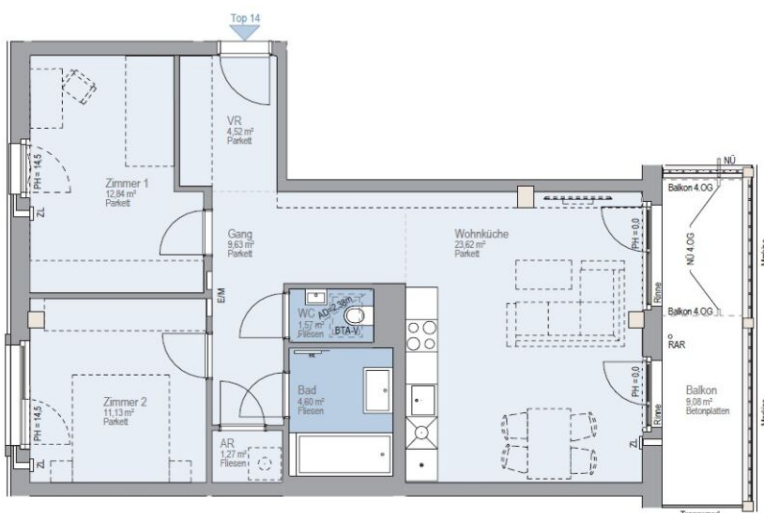


Top 14 - Stiege 4

Gesamtmietzins: € 1.649,00

69,18 m²

Kautions: 4.947,00



VILLAGE D R I T T E N

Stiege 04 / Top Nr 14

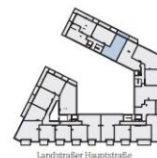
Billy-Wilder-Promenade 9
3.OG, 1030 Wien

Baufeld 3

Lage im Quartier



Lage im Gebäude
Stiege 4 | 3.OG



Zimmeranzahl	3
Wohnfläche	69,18 m ²
Loggia	-
Balkon	9,08 m ²
Terrasse	-
Garten	-
Einlagerung	2,66 m ²
Raumhöhe	ca. 2,58 m

Kontakt



LEGENDE

E/M	Elektro-/Medienverteiler	ZL	Zuluft	WA	Wasseranschluss	HK	Heizkörper
PH	Parapethöhe (in cm)	AD	Abgehängte Decke	NÜ	Notüberlauf		
RAR	Regenabfallrohr	RH	Raumhöhe	BTAV	Heizungsverteiler (Bauteilaktivierung)		



Die gärtnerische Gestaltung ist nur symbolisch dargestellt. Änderungen vorbehalten. Die Möblierung und Begrünung gilt nur als Möblierungsvorschlag und ist daher nicht Bestandteil des Lieferumfangs und Vertrages. Die Baum- und Wohnungsgrößen, sowie Raumhöhen sind ungefähre Werte und können sich noch geringfügig ändern. Bauübliche Toleranzen sind zulässig. Sämtliche Maße und Maßangaben sind circa-Angaben und können sich noch ändern. Haustechnik und Elektroeinrichtungen, abgehängte Decken sowie Poterien sind nur nach Erkundnis dargestellt. Für die Anfertigung von Einbaumöbeln sind die Naturmaße zu nehmen. Änderungen während der Bauausführung - infolge Behördenauflagen, haustechnischer und konstruktiver Maßnahmen - vorbehalten. Planstand: 12.05.2025

www.villageimdritten.at/taufeld3

EIN PROJEKT DER **ARE**
AUSTRIAN REAL ESTATE

VERFÜGBARE EINHEITEN

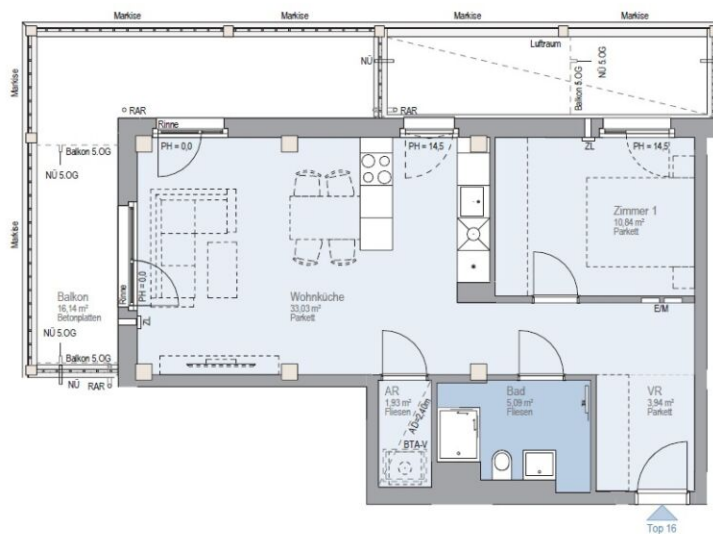


Top 16 - Stiege 4

Gesamtmietzins: € 1.279,00

54,83 m²

Kaution: 3.837,00



VILLAGE D R I T T E N

Stiege 04 / Top Nr 16

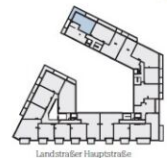
Billy-Wilder-Promenade 9
4.OG, 1030 Wien

Baufeld 3

Lage im Quartier



Lage im Gebäude Stiege 4 | 4.OG



Zimmeranzahl	2
Wohnfläche	54,83 m ²
Loggia	-
Balkon	15,14 m ²
Terrasse	-
Garten	-
Einlagerung	3,19 m ²
Raumhöhe	ca. 2,60 m

Kontakt



LEGENDE

E/M	Elektro-/Medienverteiler	ZL	Zuluft	WA	Wasseranschluss	HK	Heizkörper
PH	Parapethöhe (in cm)	AD	Abgehängte Decke	NU	Notüberlauf		
RAR	Regenabfallrohr	RH	Raumhöhe	BTAV	Heizungsverteiler (Bauteilaktivierung)		

www.villageimdritten.at/baufeld3



Die gärtnerische Gestaltung ist nur symbolisch dargestellt. Änderungen vorbehalten. Die Möblierung und Begrünung gilt nur als Möblierungsvorschlag und ist daher nicht Bestandteil des Lieferumfanges und Vertrages. Die Raum- und Wohnungsgrößen, sowie Raumhöhen sind ungefähre Werte und können sich noch geringfügig ändern. Bauübliche Toleranzen sind zulässig. Sämtliche Maße und Maßangaben sind circa-Angaben und können sich noch ändern. Haustechnik und Elektroeinrichtungen, abgehängte Decken sowie Poterien sind nur nach Erfordernis dargestellt. Für die Anfertigung von Einbaumöbeln sind die Naturmaße zu nehmen. Änderungen während der Bauausführung – infolge Behördenauflagen, haustechnischer und konstruktiver Maßnahmen – vorbehalten. Planstand: 12.05.2026

EIN PROJEKT DER **ARE**
AUSTRIAN REAL ESTATE

VERFÜGBARE EINHEITEN



Top 17 - Stiege 4

Gesamtmietzins: € 1.549,00

60,16 m²

Kautions: 4.647,00



VILLAGE D RITTEN

Stiege 04 / Top Nr 17

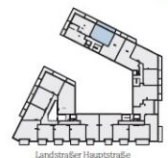
Billy-Wilder-Promenade 9
4.OG, 1030 Wien

Baufeld 3

Lage im Quartier



Lage im Gebäude
Stiege 4 | 4.OG



Zimmeranzahl	2
Wohnfläche	60,16 m ²
Loggia	-
Balkon	14,04 m ²
Terrasse	-
Garten	-
Einlagerung	2,62 m ²
Raumhöhe	ca. 2,60 m

Kontakt



LEGENDE

E/M	Elektro-/Medienverteiler	ZL	Zuluft	WA	Wasseranschluss	HK	Heizkörper
PH	Parapethöhe (in cm)	AD	Abgehängte Decke	NÜ	Notüberlauf		
RAR	Regenabfallrohr	RH	Raumhöhe	BTA-V	Heizungsverteiler (Bauteilaktivierung)		

www.villageimdritten.at/baufeld3



Die gärtnerische Gestaltung ist nur symbolisch dargestellt. Änderungen vorbehalten. Die Möblierung und Begrünung gilt nur als Möblierungsvorschlag und ist daher nicht Bestandteil des Lieferumfangs und Vertrages. Die Raum- und Wohnungsgrößen, sowie Raumhöhen sind ungefähre Werte und können sich noch geringfügig ändern. Bautliche Toleranzen sind zulässig. Sämtliche Maße und Maßangaben sind circa-Angaben und können sich noch ändern. Haustechnik und Elektroeinrichtungen, abgehängte Decken sowie Poterien sind nur nach Erfordernis dargestellt. Für die Anfertigung von Einbaumöbeln sind die Naturmaße zu nehmen. Änderungen während der Bauausführung – infolge Behördenauflagen, haustechnischer und konstruktiver Maßnahmen – vorbehalten. Planstand: 12.05.2026

EIN PROJEKT DER **ARE**
AUSTRIAN REAL ESTATE

VERFÜGBARE EINHEITEN

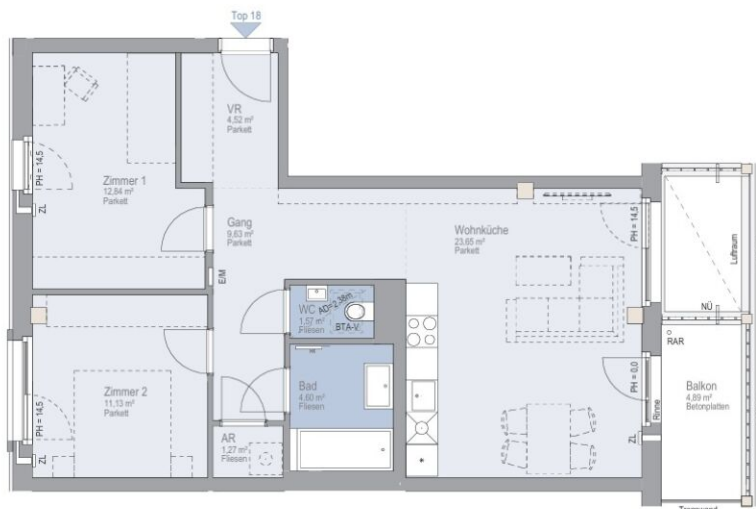


Top 18 - Stiege 4

Gesamtmietzins: € 1.679,00

69,21 m²

Kautions: 5.037,00



VILLAGE IM DRITTEN

Stiege 04 / Top Nr 18

Billy-Wilder-Promenade 9
4.0G, 1030 Wien

Baufeld 3

Lage im Quartier



Lage im Gebäude
Stiege 4 | 4.0G



Zimmeranzahl	3
Wohnfläche	69,21 m ²
Loggia	-
Balkon	4,89 m ²
Terrasse	-
Garten	-
Einlagerung	2,77 m ²
Raumhöhe	ca. 2,58 m

Kontakt



LEGENDE

E/M	Elektro-/Medienverteiler	ZL	Zuluft	WA	Wasseranschluss	HK	Heizkörper
PH	Parapethöhe (in cm)	AD	Abgehängte Decke	NU	Notüberlauf		
RAR	Regenabflrohr	RH	Raumhöhe	BTA-V	Heizungsverteiler (Bautellaktivierung)		

www.villageimdritten.at/baufeld3



Die gärtnerische Gestaltung ist nur symbolisch dargestellt. Änderungen vorbehalten. Die Möblierung und Begrünung gilt nur als Möblierungsvorschlag und ist daher nicht Bestandteil des Lieferumfanges und Vertrages. Die Raum- und Wohnungsgrößen, sowie Raumhöhen sind ungefähre Werte und können sich noch geringfügig ändern. Bauübliche Toleranzen sind zulässig. Sämtliche Maße und Maßangaben sind circa-Angaben und können sich noch ändern. Haustechnik und Elektroeinrichtungen, abgehängte Decken sowie Poterien sind nur nach Erfordernis dargestellt. Für die Anfertigung von Einbaumöbeln sind die Naturmaße zu nehmen. Änderungen während der Bauausführung - infolge Behördenauflagen, haustechnischer und konstruktiver Maßnahmen - vorbehalten. Planstand: 12.05.2026

EIN PROJEKT DER **ARE**
AUSTRIAN REAL ESTATE

VERFÜGBARE EINHEITEN



Top 19 - Stiege 4

Gesamtmietzins: € 1.229,00

50,82 m²

Kautions: 3.687,00

VILLAGE D R I T T E N

Stiege 04 / Top Nr 19

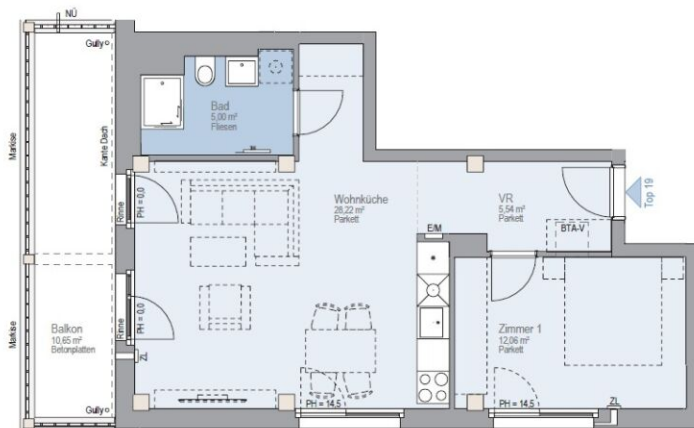
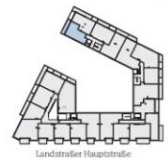
Billy-Wilder-Promenade 9
5.OG, 1030 Wien

Baufeld 3

Lage Im Quartier



Lage im Gebäude
Stiege 4 | 5.OG



Zimmeranzahl	2
Wohnfläche	50,82 m ²
Loggia	-
Balkon	10,65 m ²
Terrasse	-
Garten	-
Einlagerung	2,77 m ²
Raumhöhe	ca. 2,58 m

Kontakt



LEGENDE

E/M	Elektro-/Medienverteiler	ZL	Zuluft	WA	Wasseranschluss	HK	Heizkörper
PH	Parapethöhe (in cm)	AD	Abgehängte Decke	NU	Notüberlauf		
RAR	Regenabfallrohr	RH	Raumhöhe	BTA-V	Heizungsverteiler (Bauteilaktivierung)		

www.villageimdritten.at/taufeld3



Die gärtnerische Gestaltung ist nur symbolisch dargestellt. Änderungen vorbehalten. Die Möblierung und Begrünung gilt nur als Möblierungsvorschlag und ist daher nicht Bestandteil des Lieferumfangs und Vertrages. Die Raum- und Wohnungsgrößen, sowie Raumhöhen sind ungefähre Werte und können sich noch geringfügig ändern. Bauübliche Toleranzen sind zulässig. Sämtliche Maße und Maßangaben sind circa-Angaben und können sich noch ändern. Haustechnik und Elektroeinrichtungen, abgehängte Decken sowie Poterien sind nur nach Erfordernis dargestellt. Für die Anfertigung von Einbaumöbeln sind die Naturmaße zu nehmen. Änderungen während der Bauausführung - infolge Behördenauflagen, haustechnischer und konstruktiver Maßnahmen - vorbehalten. Planstand: 12.05.2026

EIN PROJEKT DER NRE
AUSTRIAN REAL ESTATE

Irrtümer und Änderungen vorbehalten

VERFÜGBARE EINHEITEN



Top 20 - Stiege 4

Gesamtmietzins: € 1.299,00

54,84 m²

Kaution: 3.897,00

VILLAGE D R I T T E N

Stiege 04 / Top Nr 20

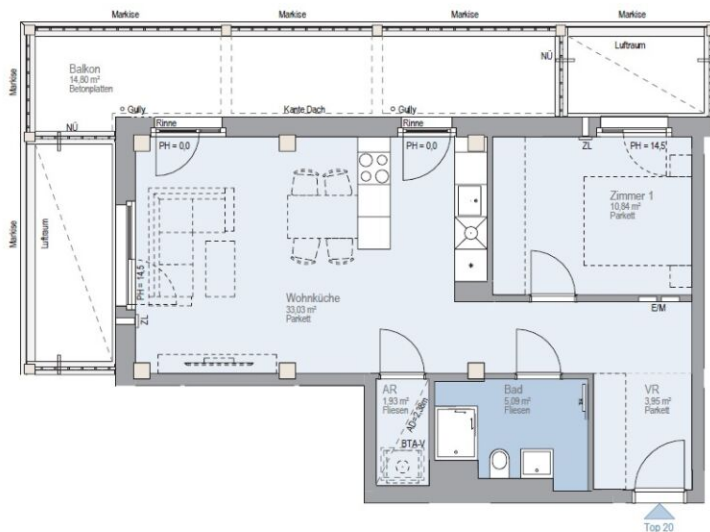
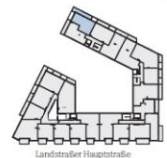
Billy-Wilder-Promenade 9
5.OG, 1030 Wien

Baufeld 3

Lage im Quartier



Lage im Gebäude
Stiege 4 | 5.OG



Zimmeranzahl	2
Wohnfläche	54,84 m ²
Loggia	-
Balkon	14,80 m ²
Terrasse	-
Garten	-
Einlagerung	2,77 m ²
Raumhöhe	ca. 2,58 m

Kontakt

www.villageimdritten.at/baufeld3



LEGENDE

E/M	Elektro-/Medienverteiler	ZL	Zuluft	WA	Wasseranschluss	HK	Heizkörper
PH	Parapethöhe (in cm)	AD	Abgehängte Decke	NU	Notüberlauf		
RAR	Regenabfallrohr	RH	Raumhöhe	BTA-V	Heizungsverteiler (Bauteilaktivierung)		



Die ästhetische Gestaltung ist nur symbolisch dargestellt. Änderungen vorbehalten. Die Möblierung und Begrünung gilt nur als Möblierungsvorschlag und ist daher nicht Bestandteil des Lieferumfangs und Vertrages. Die Raum- und Wohnungsgrößen, sowie Raumhöhen sind ungefähre Werte und können sich noch geringfügig ändern. Bauübliche Toleranzen sind zulässig. Sämtliche Maße und Maßangaben sind circa-Angaben und können sich noch ändern. Haustechnik und Elektroverbindungen, abgehängte Decken sowie Poterien sind nur nach Erkundnis dargestellt. Für die Anfertigung von Einbaumöbeln sind die Naturmaße zu nehmen. Änderungen während der Bauausführung - infolge Behördenauflagen, haustechnischer und konstruktiver Maßnahmen - vorbehalten. Planstand: 12.05.2025

EIN PROJEKT DER **ARE**
AUSTRIAN REAL ESTATE

VERFÜGBARE EINHEITEN



Top 21 - Stiege 4

Gesamtmietzins: € 1.579,00

60,16 m²

Kaution: 4.737,00



VILLAGE D R I T T E N

Stiege 04 / Top Nr 21

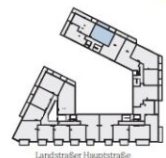
Billy-Wilder-Promenade 9
5.OG, 1030 Wien

Baufeld 3

Lage im Quartier



Lage im Gebäude Stiege 4 | 5.OG



Zimmeranzahl	3
Wohnfläche	60,16 m ²
Loggia	-
Balkon	8,96 m ²
Terrasse	-
Garten	-
Einlagerung	2,77 m ²
Raumhöhe	ca. 2,58 m

Kontakt



LEGENDE

E/M	Elektro-/Medierverteiler	ZL	Zuluft	WA	Wasseranschluss	HK	Hetzkörper
PH	Parapethöhe (in cm)	AD	Abgehängte Decke	NÜ	Notüberlauf		
RAR	Regenabfallrohr	RH	Raumhöhe	BTA-V	Heizungsverteiler (Bauteilaktivierung)		

www.villageimdritten.at/baufeld3



Die gärtnerische Gestaltung ist nur symbolisch dargestellt. Änderungen vorbehalten. Die Möblierung und Begrünung gilt nur als Möblierungsvorschlag und ist daher nicht Bestandteil des Lieferumfangs und Vertrages. Die Raum- und Wohnungsgrößen, sowie Raumhöhen sind ungefähre Werte und können sich noch geringfügig ändern. Bauübliche Toleranzen sind zulässig. Sämtliche Maße und Maßangaben sind circa-Angaben und können sich noch ändern. Haustechnik und Elektroanrichtungen, abgehängte Decken sowie Poterien sind nur nach Erfordernis dargestellt. Für die Anfertigung von Einbaumöbeln sind die Naturmaße zu nehmen. Änderungen während der Bauausführung – infolge Behördenauflagen, haustechnischer und konstruktiver Maßnahmen – vorbehalten. Planstand: 12.05.2026

EIN PROJEKT DER **ARE**
AUSTRIAN REAL ESTATE

VERFÜGBARE EINHEITEN

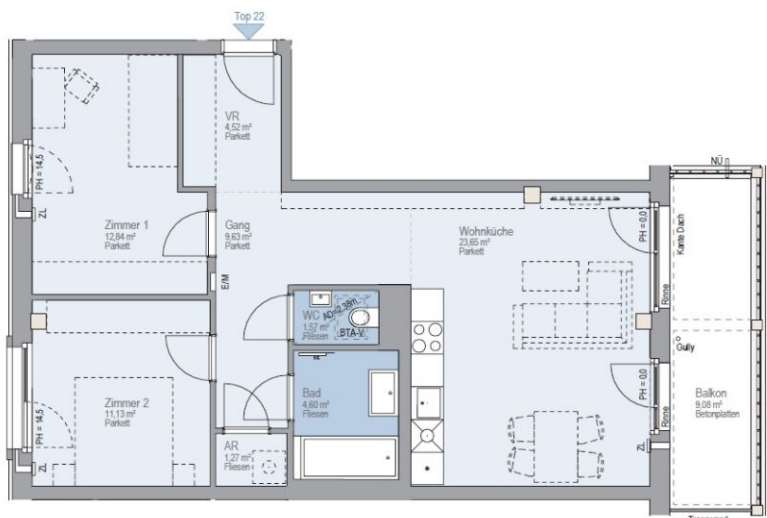


Top 22 - Stiege 4

Gesamtmietzins: € 1.699,00

69,21 m²

Kautions: 5.097,00



VILLAGE IM DRITTEN

Stiege 04 / Top Nr 22

Billy-Wilder-Promenade 9
5.OG, 1030 Wien

Baufeld 3

Lage im Quartier



Lage im Gebäude

Stiege 4 | 5.OG



Zimmeranzahl	3
Wohnfläche	69,21 m ²
Loggia	-
Balkon	9,08 m ²
Terrasse	-
Garten	-
Einlagerung	3,16 m ²
Raumhöhe	ca. 2,58 m

Kontakt



LEGENDE

E/M	Elektro-/Medienverteiler	ZL	Zuluft	WA	Wasseranschluss	HK	Heizkörper
PH	Parapetische (in cm)	AD	Abgehängte Decke	NU	Notüberlauf		
RAR	Regenabfallrohr	RH	Raumhöhe	BTAV	Heizungsverteiler (Bauteilaktivierung)		

www.villageimdritten.at/baufeld3



Die gärtnerische Gestaltung ist nur symbolisch dargestellt. Änderungen vorbehalten. Die Möblierung und Begrünung gilt nur als Möblierungsvorschlag und ist daher nicht Bestandteil des Lieferumfangs und Vertrages. Die Raum- und Wohnungsgrößen, sowie Raumhöhen sind ungefähre Werte und können sich noch geringfügig ändern. Bauliche Toleranzen sind zulässig. Sämtliche Maße und Maßangaben sind circa-Angaben und können sich noch ändern. Haustechnik und Elektroeinrichtungen, abgehängte Decken sowie Poterien sind nur nach Erfordernis dargestellt. Für die Anfertigung von Einbaumöbeln sind die Naturmaße zu nehmen. Änderungen während der Bauausführung – infolge Behördenauflagen, haustechnischer und konstruktiver Maßnahmen – vorbehalten. Planstand: 12.05.2026

EIN PROJEKT DER **ARE**
AUTONOMA REAL ESTATE