

0 1 2 3 4 5

MASSSTAB 1:100
MASSSTÄBLICHE ABWEICHUNG BEIM AUSDRUCK MÖGLICH

alle Höhen in cm
BH....Brüstungshöhe
VSVorlegestufe
OLOberlicht
RHRaumhöhe
GHGeländerhöhe
ZHZaunhöhe
PHParapethöhe
HTHandtuchheizkörper
RWA....Rauchwärmeabzug
.....Sicherungskasten
.....Fußbodenheizung verteilt
.....Lüftung

Simmeringer Hauptstraße 19
1110 Wien

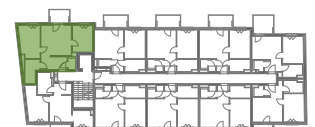
1.OG | TÜR 1

3 -ZIMMER-WOHNUNG

| | |
|------------|----------------------|
| WOHNFLÄCHE | 50,08 m ² |
| LOGGIA | - |
| TERRASSE | - |
| BALKON | 4,47 m ² |
| GARTEN | - |

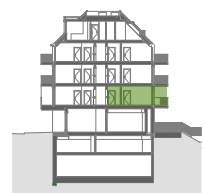
RAUMHÖHE 2,51 m

ÜBERSICHT



SIMMERINGER HAUPTSTRASSE

SCHNITT



Unverbindliche Plankopie. Änderungen während der Bauausführung, infolge Behördenauflagen, haustechnischer und konstruktiver Maßnahmen vorbehalten.
Höhenangaben beziehen sich auf Fußbodenoberkante. Längen-, Höhen- und Flächenangaben entsprechen den Rohbaumaßen. Bauübliche Toleranzen sind zulässig. Dieser Plan ist nicht für die Bestellung von Einbaumöbeln verwendbar. Naturmaße erforderlich!
Alle Maße sind in Zentimeter, sofern nicht anderes angegeben.
Boden- und Wandbeläge, Elektro-, Sanitär- und sonstige Ausstattung laut gültiger Ausstattungsbeschreibung.

SEITE **3**

PLANSTAND 09.07.2025