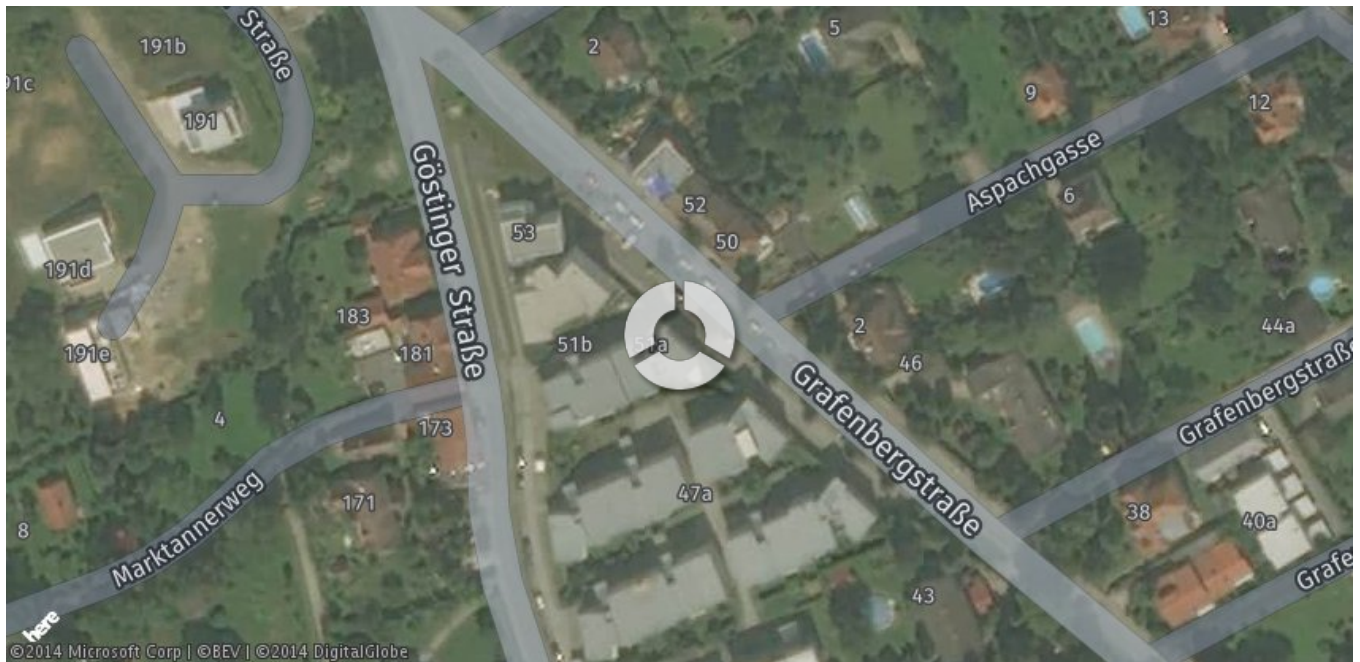


# Lage-Exposé

Grafenbergstraße 51, 8051 Graz



# Inhalt:

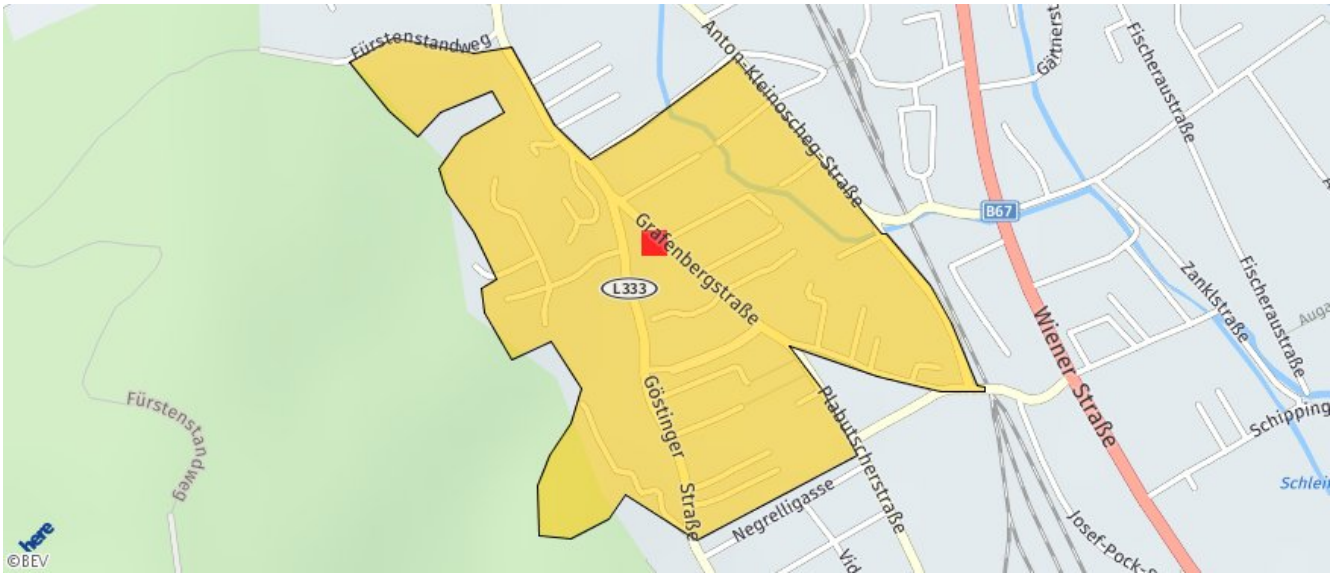
LAGEPROFI - Lageprofil .....	B 03
Wohnumfeld auf Karte .....	B 04
Nahversorger (Bäckerei, Metzgerei, Supermarkt, Drogerie) .....	B 05
Nahversorger (Banken, Post, Tankstellen, Trafiken) .....	B 07
Gastronomie und Ausgehen .....	B 09
Ausbildung und Kinderbetreuung .....	B 11
Kunst und Kultur .....	B 13
Sport und Freizeit .....	B 15
Ärzte .....	B 17
Medizinische Versorgung und Therapie .....	B 19
Öffentlicher Nahverkehr .....	B 21
Umweltfreundlich zur Arbeit .....	B 23
Arbeitsplätze und Arbeitsplatzdichte .....	B 24
Grünflächen und Erholungsräume .....	B 25
Prognose Wertentwicklung .....	B 26

# Lageprofil

Nahversorger (Bäckerei, Metzgerei, Supermarkt, Drogerie)	- ■■■■   ■■■■ +
Nahversorger (Banken, Post, Tankstellen, Trafiken)	- ■■■■   ■■■■ +
Gastronomie und Ausgehen	- ■■■■   ■■■■ +
Ausbildung und Kinderbetreuung	- ■■■■   ■■■■ +
Kunst und Kultur	- ■■■■   ■■■■ +
Sport und Freizeit	- ■■■■   ■■■■ +
Ärzte	- ■■■■   ■■■■ +
Medizinische Versorgung und Therapie	- ■■■■   ■■■■ +
Öffentlicher Nahverkehr	- ■■■■   ■■■■ +
Umweltfreundlich zur Arbeit	- ■■■■   ■■■■ +
Arbeitsplätze und Arbeitsplatzdichte	- ■■■■   ■■■■ +
Grünflächen und Erholungsräume	- ■■■■   ■■■■ +
Prognose Wertentwicklung	- ■■■■   ■■■■ +

# Wohnumfeld auf Karte

Die abgefragte Adresse wird mit einem kleinen roten Quadrat auf der Karte lokalisiert. Wohnumfeld/Zählsprenkel sind um das Quadrat herum gelb eingefärbt. Falls dargestellt, ist der Stadtteil dunkelgelb und der Bezirk orange eingefärbt.



Grafenbergstraße 51, 8051 Graz

Ergebnisinterpretation - Distanznetz

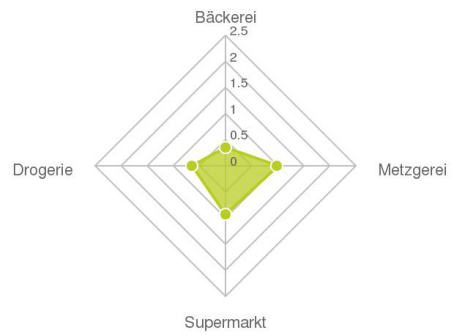
Das Distanznetz auf der rechten Seite gibt einen Überblick über die Entfernungen zur jeweils nächstgelegenen Einrichtung. Der Mittelpunkt markiert den Immobilienstandort. Je näher die Punkte beim Mittelpunkt liegen, desto geringer ist die Entfernung.

Ergebnisinterpretation - Balkendiagramm

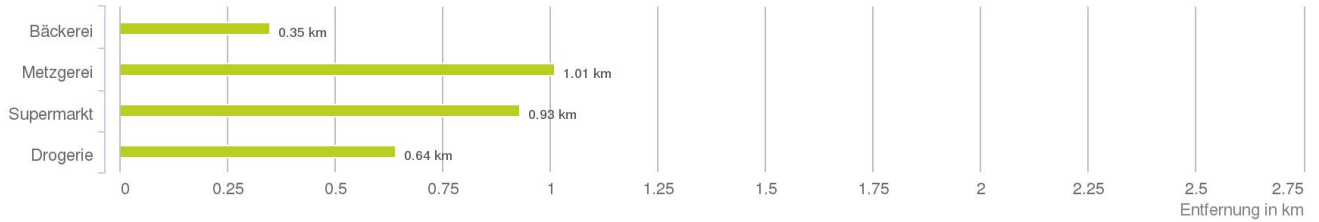
Untenstehende Kilometerangaben zeigen an wie weit der jeweils nächstgelegenen Nahversorger entfernt ist (Luftlinie).



Distanzen zu Nahversorgern [km]



Distanzen zu den Nahversorgungseinrichtungen



© LAGEPROFI

## Nahversorger (Bäckerei, Metzgerei, Supermarkt, Drogerie)

Der hellgrüne Punkt markiert den Immobilienstandort, die Nahversorger im Umkreis werden mit farblichen Pins angezeigt.  
Es werden pro Kategorie immer die drei nächstgelegenen Einrichtungen angezeigt und aufgelistet.  
Der Pin mit dem Zusatz „1“ zeigt immer die jeweilige Einrichtung mit der geringsten Entfernung zum Standort.



### Bäckerei

- 📍 **A1** Hubert Auer Betriebsgesellschaft mb...  
Anton-Kleinoscheg-Straße 29  
8051 Graz  
(0,35 km)
- 📍 **A2** Kern Julius GesmbH  
Wiener Straße 333/11  
8051 Graz  
(0,95 km)
- 📍 **A3** Auer Martin Brot GmbH  
Wiener Straße 351 / EKZ-Nord  
8051 Graz  
(1,07 km)

### Metzgerei

- 📍 **B1** Hans Bernhard, Fleisch- und Wurstbe...  
Wiener Straße 220  
8051 Graz  
(1,01 km)
- 📍 **B2** Gartner Martin  
Augasse 49 A  
8051 Graz  
(1,43 km)

### Supermarkt

- 📍 **C1** Billa  
Wienerstrasse 234  
8051 Graz  
(0,93 km)
- 📍 **C2** Spar Supermarkt  
Wienerstr. 286  
8051 Graz-Nord  
(1,01 km)
- 📍 **C3** Merkur Markt  
Wiener Strasse 351  
8051 Graz  
(1,05 km)

### Drogerie

- 📍 **D1** dm Markt  
Wiener Straße 286  
8051 Graz  
(0,64 km)
- 📍 **D2** Bipa  
Wiener Straße 351  
8051 Graz  
(1,05 km)
- 📍 **D3** Bipa  
Weinzöttlstraße 3b  
8010 Graz  
(1,50 km)

Herold Business Data ©

Grafenbergstraße 51, 8051 Graz

Ergebnisinterpretation - Distanznetz

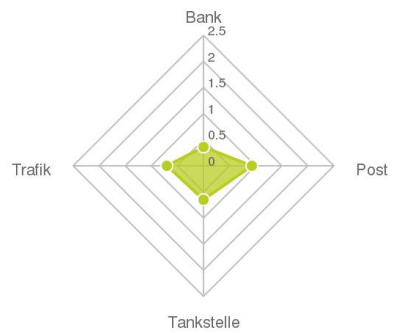
Das Distanznetz auf der rechten Seite gibt einen Überblick über die Entfernungen zur jeweils nächstgelegenen Einrichtung. Der Mittelpunkt markiert den Immobilienstandort. Je näher die Punkte beim Mittelpunkt liegen, desto geringer ist die Entfernung.

Ergebnisinterpretation - Balkendiagramm

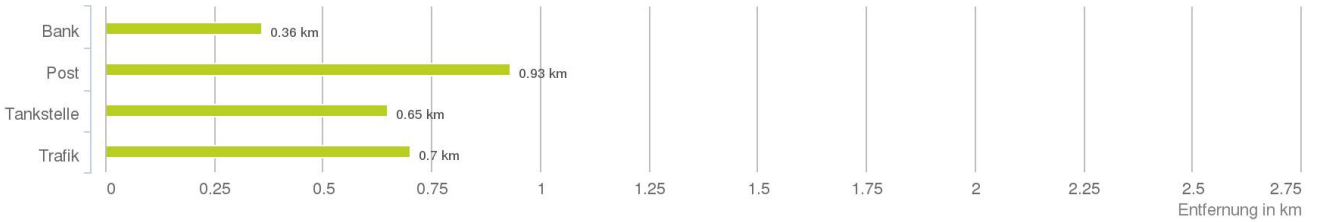
Untenstehende Kilometerangaben zeigen an wie weit der jeweils nächstgelegenen Nahversorger entfernt ist (Luftlinie).



Distanzen zu Nahversorgern [km]



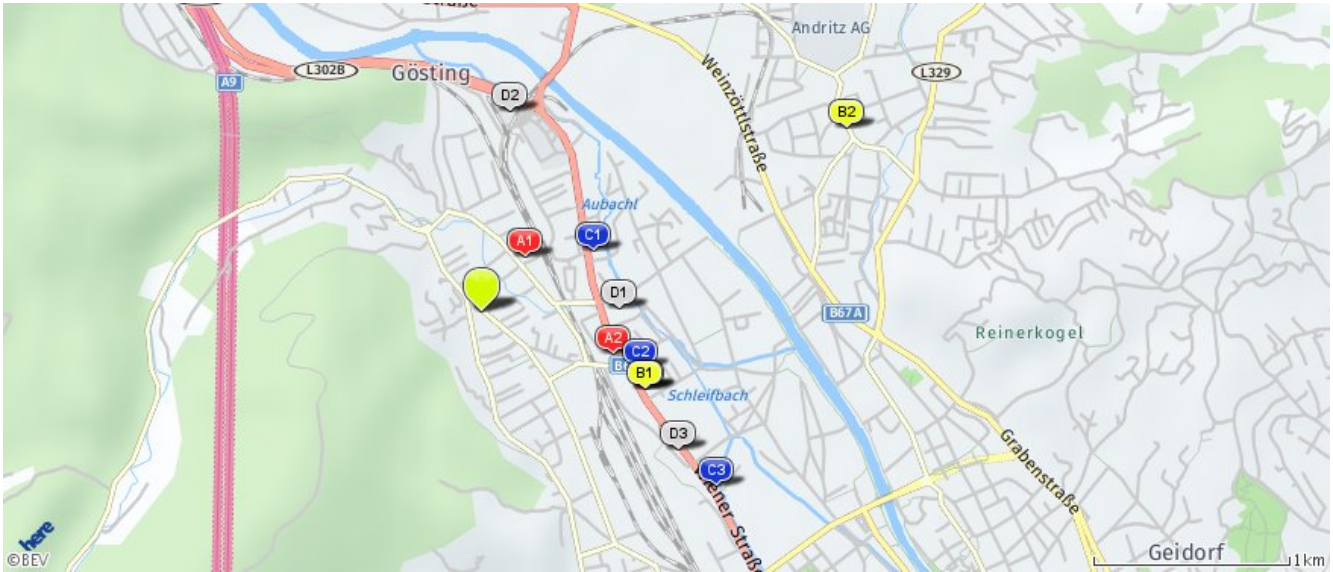
Distanzen zu den Nahversorgungseinrichtungen



© LAGEPROFI

## Nahversorger (Banken, Post, Tankstellen, Trafiken)

Der hellgrüne Punkt markiert den Immobilienstandort, die Nahversorger im Umkreis werden mit farblichen Pins angezeigt.  
Es werden pro Kategorie immer die drei nächstgelegenen Einrichtungen angezeigt und aufgelistet.  
Der Pin mit dem Zusatz „1“ zeigt immer die jeweilige Einrichtung mit der geringsten Entfernung zum Standort.



### Bank

- A1** Sparkasse/Erste Bank  
Anton Kleinoscheg-Str. 33  
8051 Graz  
(0,36 km)
- A2** Volksbank  
Wiener Straße 253  
8051 Graz  
(0,71 km)
- A3** BAWAG  
Wiener Straße 232  
8051 Graz  
(0,93 km)

### Post

- B1** Postfiliale/Bawag PSK  
Wiener Straße 232  
8051 Graz  
(0,93 km)
- B2** Postfiliale/Bawag PSK  
Andritzer Reichsstraße 37a  
8045 Graz  
(2,08 km)

### Tankstelle

- C1** Eni Tankstelle  
Wiener Strasse 304  
8051 Graz  
(0,65 km)
- C2** Jet Tankstelle  
Wiener Straße 240  
8051 Graz  
(0,86 km)
- C3** Shell Tankstelle  
Wiener Straße  
Graz  
(1,49 km)

### Trafik

- D1** Trafik  
Wiener Straße 286  
8051 Graz  
(0,70 km)
- D2** Trafik  
Wiener Straße 351  
8051 Graz  
(1,03 km)
- D3** Trafik  
Wiener Straße 199A  
8051 Graz  
(1,22 km)

Herold Business Data ©

Grafenbergstraße 51, 8051 Graz

Ergebnisinterpretation - Distanznetz

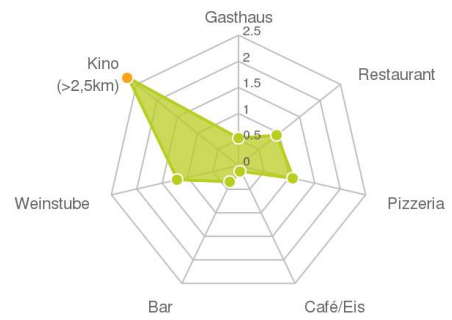
Das Distanznetz auf der rechten Seite gibt einen Überblick über die Entfernungen zur jeweils nächstgelegenen Einrichtung. Der Mittelpunkt markiert den Immobilienstandort. Je näher die Punkte beim Mittelpunkt liegen, desto geringer ist die Entfernung.

Ergebnisinterpretation - Balkendiagramm

Untenstehende Kilometerangaben zeigen an wie weit die jeweils nächstgelegene Einrichtung entfernt ist (Luftlinie).



Distanzen zu Ausgehenrichtungen [km]



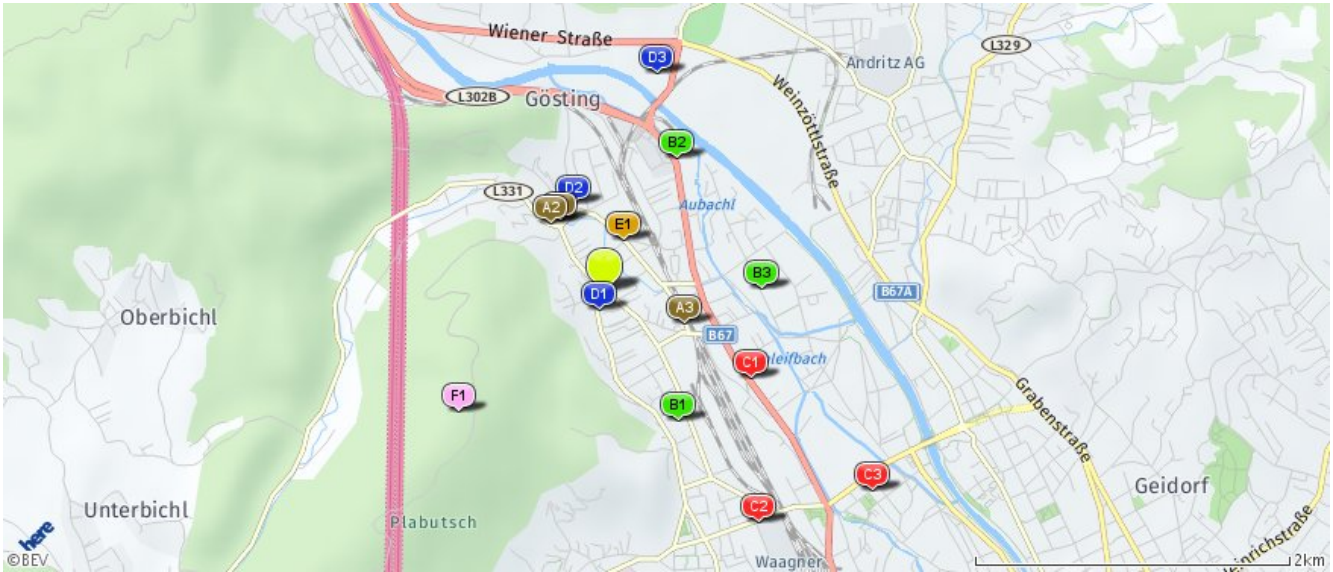
Distanzen zu den Ausgehenrichtungen



© LAGEPROFI

## Gastronomie und Ausgehen

Der hellgrüne Punkt markiert den Immobilienstandort, die Einrichtungen im Umkreis werden mit farblichen Pins angezeigt.  
Es werden pro Kategorie immer die drei nächstgelegenen Einrichtungen angezeigt und aufgelistet.  
Der Pin mit dem Zusatz „1“ zeigt immer die jeweilige Einrichtung mit der geringsten Entfernung zum Standort.



### Gasthaus

- 📍 **A1** Gasthaus Zur Sonne  
Schloßplatz 1  
8051 Graz  
(0,53 km)
- 📍 **A2** Gasthof Kokol - Zum  
Stiegenwirt  
Thalstraße 3  
8051 Graz  
(0,54 km)
- 📍 **A3** Göstinger Hof  
Anton-Kleinoscheg-Straße 74  
8051 Graz  
(0,55 km)

### Restaurant

- 📍 **B1** Mr. CHEN Asia for you  
Plabutscher Straße 63  
8051 Graz  
(0,94 km)
- 📍 **B2** Restaurant Da Nico  
Wiener Straße 351/1  
8051 Graz  
(0,96 km)
- 📍 **B3** Hotel Novapark  
Fischeraustraße 22  
8051 Graz  
(1,00 km)

### Pizza/Snack

- 📍 **C1** Pizzeria Ginos  
Wiener Straße 212  
8051 Graz  
(1,08 km)
- 📍 **C2** Pizzaiolo CALAMAR  
Wagner-Biro-Straße 122  
8020 Graz  
(1,76 km)
- 📍 **C3** Pizzeria Bellagio Johannes  
Apoyan  
Fröbelgasse 21  
8020 Graz  
(2,12 km)

### Café/Eis

- 📍 **D1** Cafe Restaurant Thalersee  
Thalerseestraße 100  
8051 Thal  
(0,12 km)
- 📍 **D2** Cafe-Konditorei Renn  
Straßengelstraße 1  
8051 Graz  
(0,59 km)
- 📍 **D3** Cafe Restaurant Red Corner  
Weinzödl 1  
8046 Graz  
(1,42 km)

### Bar/Lokal

- 📍 **E1** cafe.bar  
Anton-Kleinoscheg-Straße 28  
8051 Graz  
(0,34 km)

### Weinlokal

- 📍 **F1** Bergheuriger Fürstenstand  
Mausser  
Fürstenstandweg 100  
8052 Graz  
(1,20 km)

Herold Business Data ©

Grafenbergstraße 51, 8051 Graz

**Ergebnisinterpretation - Distanznetz**

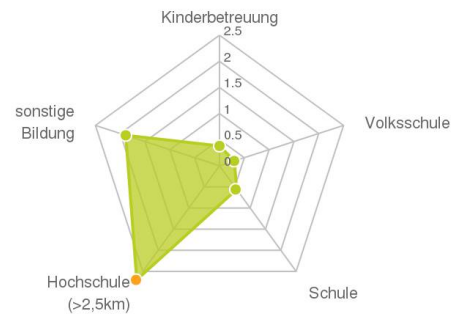
Das Distanznetz auf der rechten Seite gibt einen Überblick über die Entfernungen zur jeweils nächstgelegenen Einrichtung. Der Mittelpunkt markiert den Immobilienstandort. Je näher die Punkte beim Mittelpunkt liegen, desto geringer ist die Entfernung.

**Ergebnisinterpretation - Balkendiagramm**

Untenstehende Kilometerangaben zeigen an wie weit die jeweils nächstgelegene Einrichtung entfernt ist (Luftlinie).



Distanzen zu Bildungseinrichtungen [km]



Distanzen zu den Bildungseinrichtungen



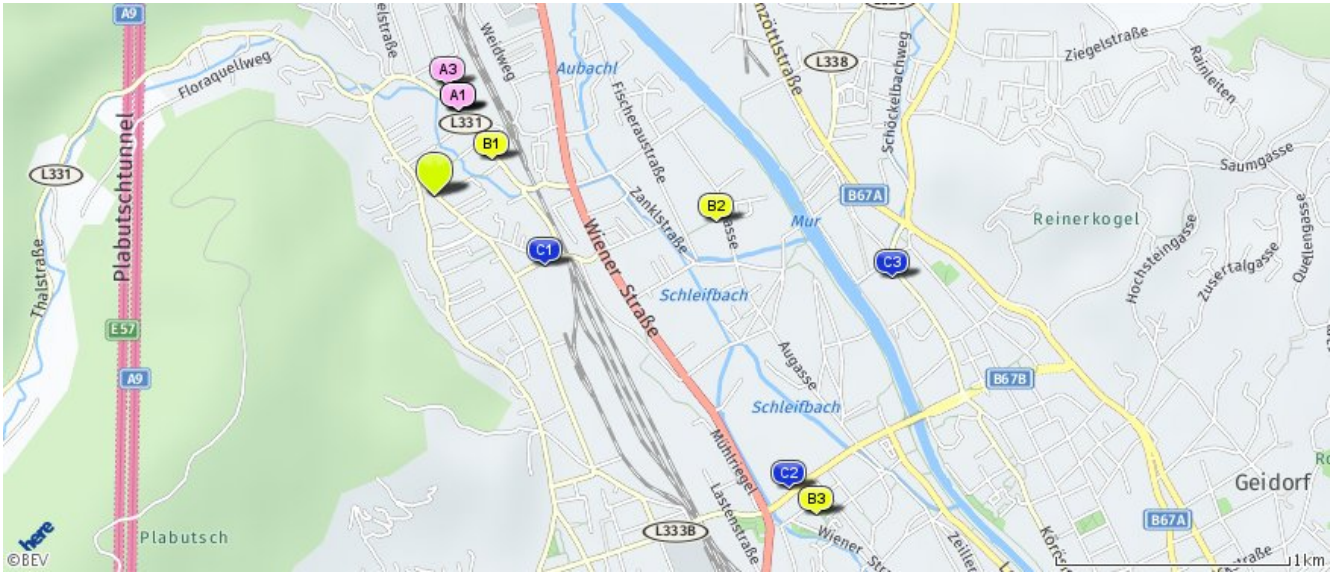
© LAGEPROFI

# Ausbildung und Kinderbetreuung

Der hellgrüne Punkt markiert den Immobilienstandort, die Bildungs- oder Kinderbetreuungseinrichtungen im Umkreis werden mit farblichen Pins angezeigt.

Es werden pro Kategorie immer die drei nächstgelegenen Einrichtungen angezeigt und aufgelistet.

Der Pin mit dem Zusatz „1“ zeigt immer die jeweilige Einrichtung mit der geringsten Entfernung zum Standort.



## Kinderbetreuung

- A1** Magistrat Graz - Schülerhort  
Anton-Kleinoscheg-Straße 23  
8051 Graz  
(0,38 km)
- A2** Magistrat Graz - Kindergarten  
Anton-Kleinoscheg-Straße 23  
8051 Graz  
(0,38 km)
- A3** WIKI Kinderkrippe Gösting  
Costellagasse 5  
8051 Graz  
(0,48 km)

## Volksschule

- B1** Volksschule Graz-Gösting  
Anton-Kleinoscheg-Straße 44  
8051 Graz-Gösting  
(0,30 km)
- B2** Volksschule Graz-Fischerau  
Augasse 81  
8051 Graz-Gösting  
(1,21 km)
- B3** Volksschule Graz-Hirten  
Am Fröbelpark 1  
8020 Graz  
(2,13 km)

## Schule

- C1** Höhere technische Bundeslehr- und V...  
Ibererstraße 15  
8051 Graz,13.Bez.:Gösting  
(0,56 km)
- C2** Landessonderschule für körper-u.meh...  
Kalvariengürtel 64  
8020 Graz  
(1,97 km)
- C3** Höhere technische Bundeslehranstalt...  
Körösisstraße 157  
8013 Graz,03.Bez.:Geidorf  
(2,00 km)

## sonstige Bildung

- Golfschule Mag Gerhard Nemezc  
Andritzer Reichsstraße 157  
8045 Graz  
(1,89 km)

Herold Business Data ©

Grafenbergstraße 51, 8051 Graz

Ergebnisinterpretation - Distanznetz

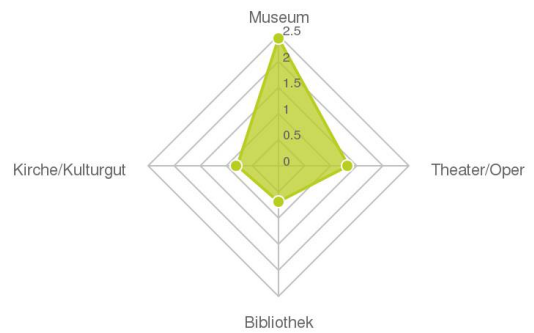
Das Distanznetz auf der rechten Seite gibt einen Überblick über die Entfernungen zur jeweils nächstgelegenen Einrichtung. Der Mittelpunkt markiert den Immobilienstandort. Je näher die Punkte beim Mittelpunkt liegen, desto geringer ist die Entfernung.

Ergebnisinterpretation - Balkendiagramm

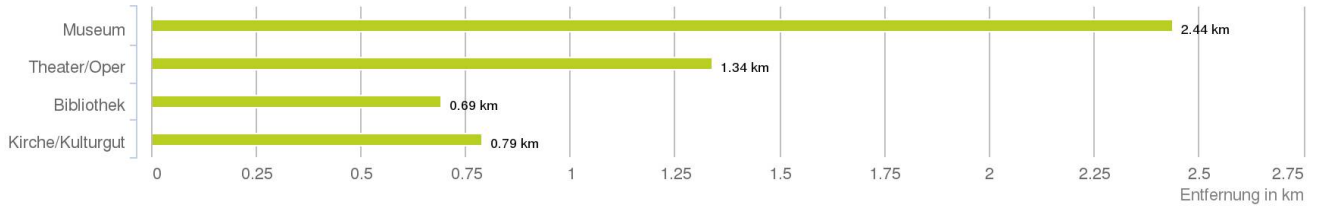
Untenstehende Kilometerangaben zeigen an wie weit die jeweils nächstgelegene Einrichtung entfernt ist (Luftlinie).



Distanzen zu Kultureinrichtungen [km]



Distanzen zu den Kultureinrichtungen



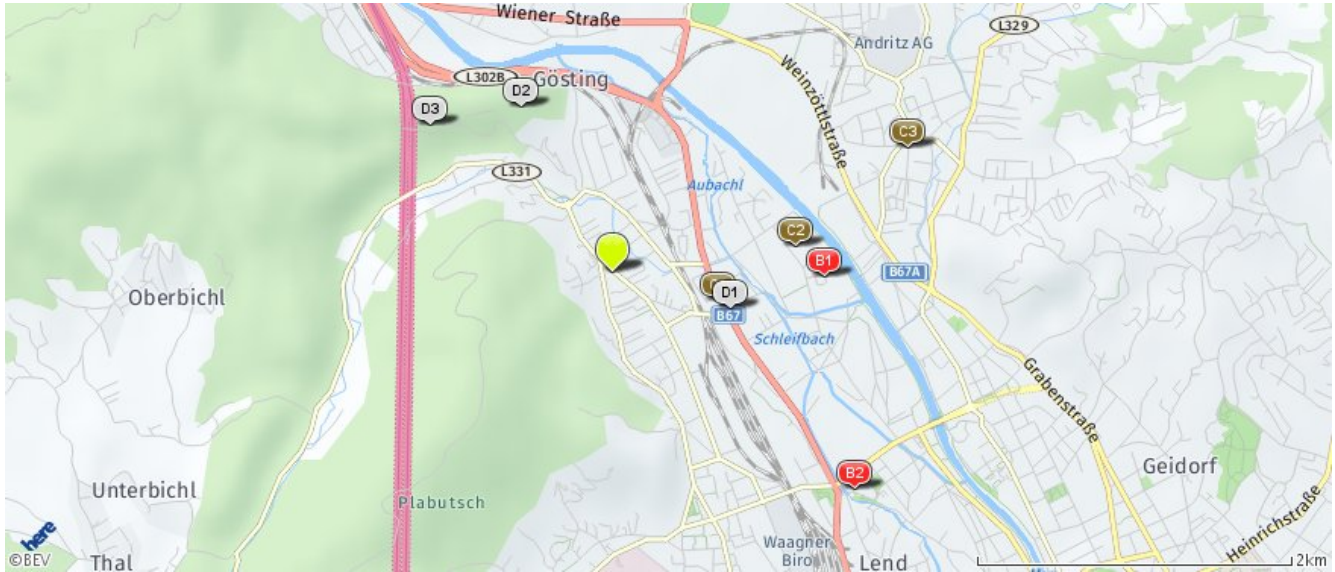
© LAGEPROFI

## Kunst und Kultur

Der hellgrüne Punkt markiert den Immobilienstandort, die Kunst- und Kultureinrichtungen im Umkreis werden mit farblichen Pins angezeigt.

Es werden pro Kategorie immer die drei nächstgelegenen Einrichtungen angezeigt und aufgelistet.

Der Pin mit dem Zusatz „1“ zeigt immer die jeweilige Einrichtung mit der geringsten Entfernung zum Standort.



### Museum

Universalmuseum Joanneum,  
Schloss E...  
Eggenberger Allee 90  
8020 Graz  
(2,44 km)

Universalmuseum Joanneum,  
Alte Galerie  
Eggenberger Allee 90  
8020 Graz  
(2,44 km)

### Theater/Oper

**B1** Verein Erstes Grazer  
Zaubertheater  
Augasse 94  
8051 Graz  
(1,34 km)

**B2** Grazer Volkstheater  
Wiener Straße 102  
8020 Graz  
(2,06 km)

### Bibliothek

**C1** Zweigstelle - Gösting  
Wiener Straße 255  
8051 Graz  
(0,69 km)

**C2** Bibliothek im Verein Vision  
Graz  
Augasse 132  
8010 Graz  
(1,17 km)

**C3** Zweigstelle - Andritz  
Grazer Straße 54  
8045 Graz  
(2,03 km)

### Kirche/Kulturgut

**D1** Koptisch - Orthodoxe Kirche  
in Öste...  
Wiener Straße 246  
8051 Graz  
(0,79 km)

**D2** Befestigungsanlage  
Raacher Berg  
Graz  
(1,19 km)

**D3** Ruine Ruine Gösting  
Graz  
(1,48 km)

Herold Business Data ©

Grafenbergstraße 51, 8051 Graz

Ergebnisinterpretation - Distanznetz

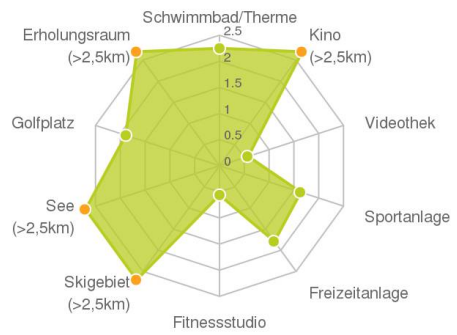
Das Distanznetz auf der rechten Seite gibt einen Überblick über die Entfernungen zur jeweils nächstgelegenen Einrichtung. Der Mittelpunkt markiert den Immobilienstandort. Je näher die Punkte beim Mittelpunkt liegen, desto geringer ist die Entfernung.

Ergebnisinterpretation - Balkendiagramm

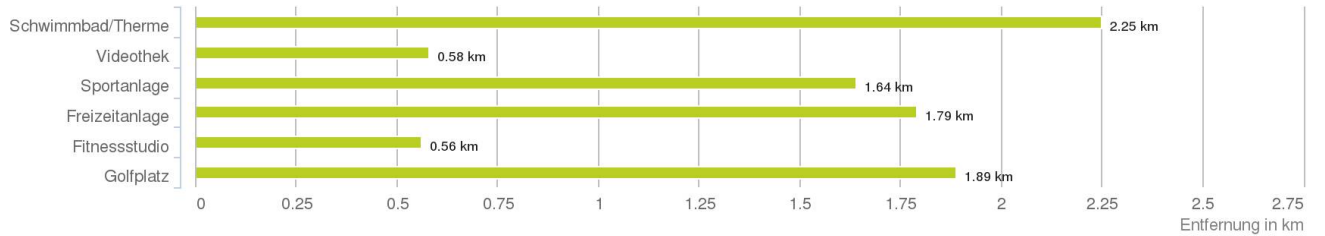
Untenstehende Kilometerangaben zeigen an wie weit die jeweils nächstgelegene Einrichtung entfernt ist (Luftlinie).



Distanzen zu Freizeiteinrichtungen [km]



Distanzen zu den Freizeiteinrichtungen



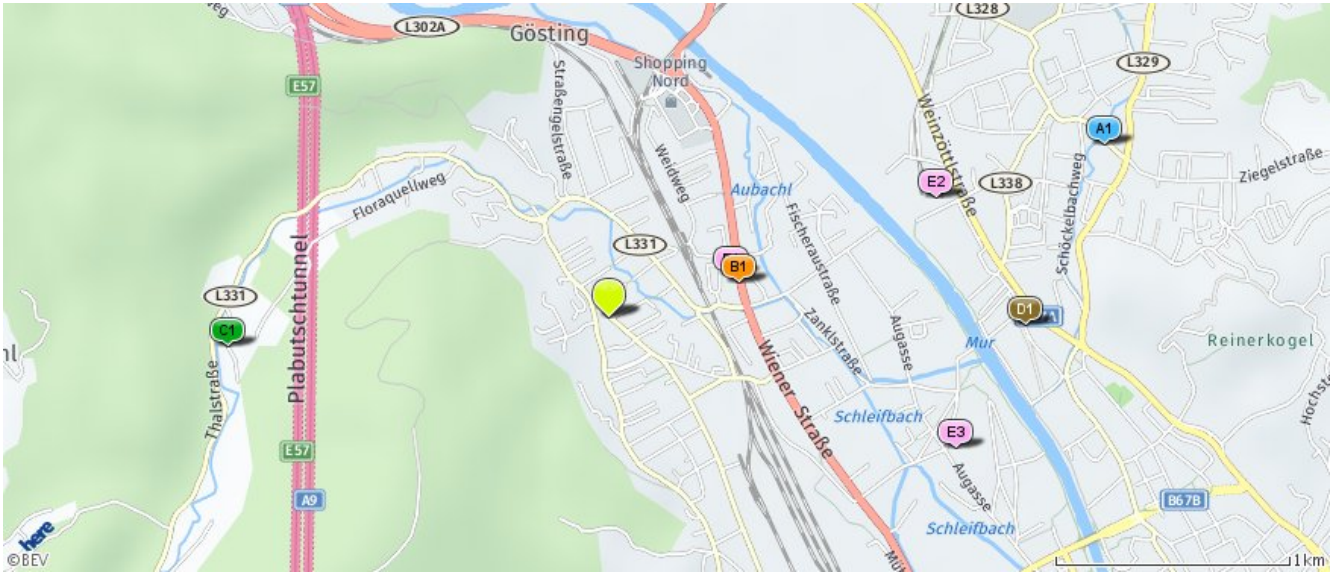
© LAGEPROFI

## Sport und Freizeit

Der hellgrüne Punkt markiert den Immobilienstandort, die Sport- und Freizeiteinrichtungen im Umkreis werden mit farblichen Pins angezeigt.

Es werden pro Kategorie immer die drei nächstgelegenen Einrichtungen angezeigt und aufgelistet.

Der Pin mit dem Zusatz „1“ zeigt immer die jeweilige Einrichtung mit der geringsten Entfernung zum Standort.



### Schwimmbad/Therme

**A1** Stukitzbad  
(2,25 km)

### Videothek

**B1** Videowelt und  
Sonnenstudio  
Wiener Straße 287  
8051 Graz  
(0,58 km)

### Sportanlage

**C1** Tennis-Camp-Gösting  
Thalstraße 173  
8051 Graz  
(1,64 km)

### Freizeitanlage

**D1** Regenbogenwelt GmbH -  
Indoor Abente...  
Kahngasse 18  
8045 Graz  
(1,79 km)

### Fitnessstudio

- E1** Fitnessstudio  
Wienerstraße 291  
8020 Graz  
(0,56 km)
- E2** Fitnessstudio  
Am Arlandgrund 2  
8045 Graz  
(1,50 km)
- E3** Fitnessstudio  
Augasse 34  
8020 Graz  
(1,59 km)

### Golfplatz

Golf Club Andritz-Sankt  
Gotthard  
Mur  
(1,89 km)

Grafenbergstraße 51, 8051 Graz

Ergebnisinterpretation - Distanznetz

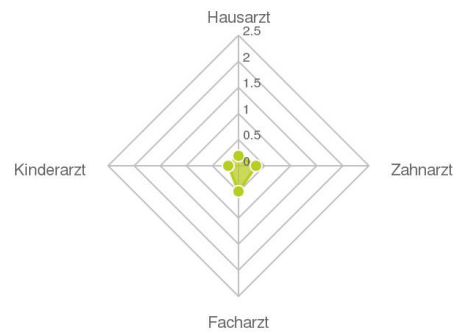
Das Distanznetz auf der rechten Seite gibt einen Überblick über die Entfernungen zur jeweils nächstgelegenen Einrichtung. Der Mittelpunkt markiert den Immobilienstandort. Je näher die Punkte beim Mittelpunkt liegen, desto geringer ist die Entfernung.

Ergebnisinterpretation - Balkendiagramm

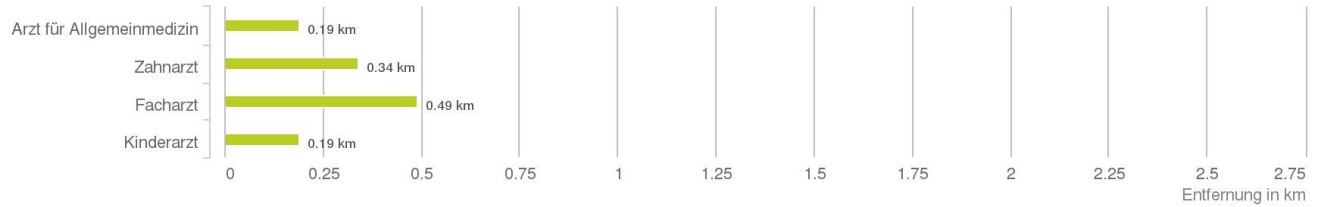
Untenstehende Kilometerangaben zeigen an wie weit die jeweils nächstgelegene Einrichtung entfernt ist (Luftlinie).



Distanzen zu Ärzten [km]



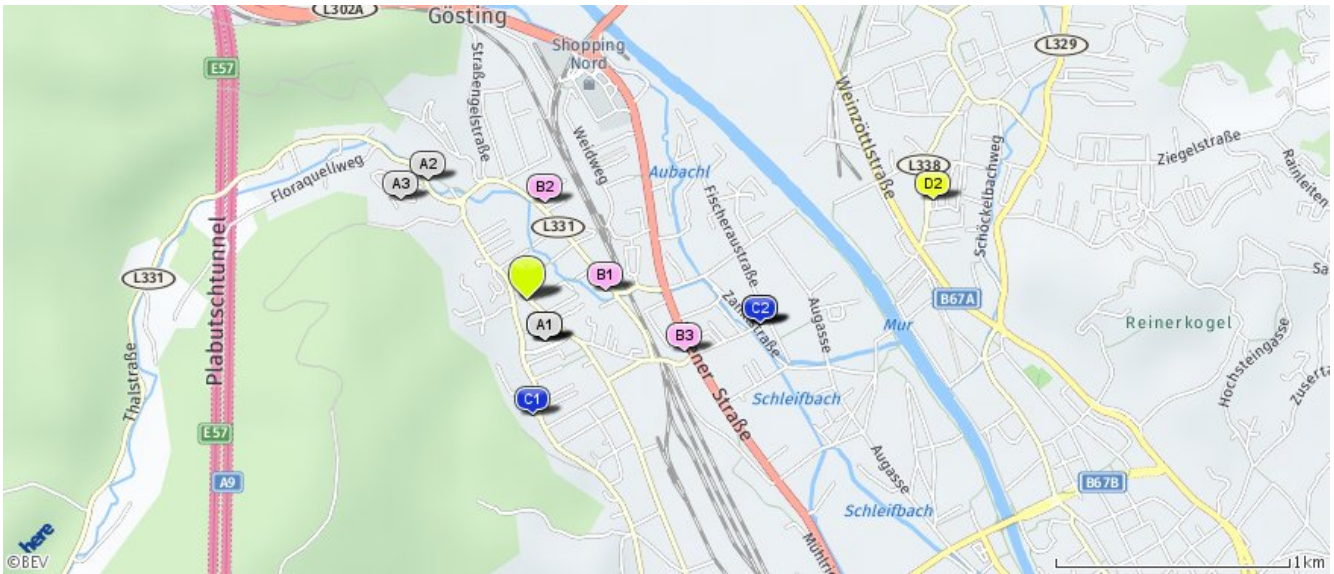
Distanzen zu Ärzten



© LAGEPROFI

# Ärzte

Der hellgrüne Punkt markiert den Immobilienstandort, die Arztpraxen im Umkreis werden mit farblichen Pins angezeigt. Es werden pro Kategorie immer die drei nächstgelegenen Einrichtungen angezeigt und aufgelistet. Der Pin mit dem Zusatz „1“ zeigt immer die jeweilige Einrichtung mit der geringsten Entfernung zum Standort.



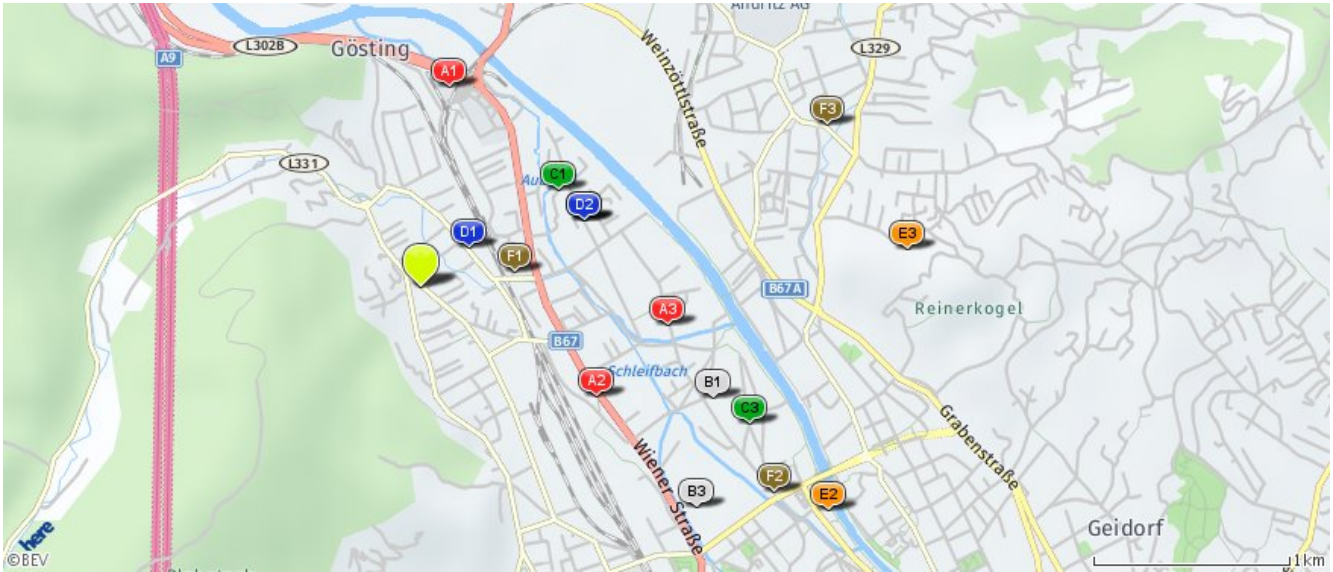
Arzt für Allgemeinmedizin	Zahnarzt	Facharzt	Kinderarzt
<p><b>Arzt für Allgemeinmedizin</b></p> <p><b>A1</b> Dr. Gertrud Kaltenböck Klara-Fietz-Gasse 6 8051 Graz (0,19 km)</p> <p><b>A2</b> Dr. Harald Trummer Thalstraße 14 8051 Graz (0,66 km)</p> <p><b>A3</b> Dr. Christa Schatz Oberhuberweg 13 8051 Graz (0,69 km)</p>	<p><b>Zahnarzt</b></p> <p><b>B1</b> Dr. Ilse Macknigg Anton-Kleinoscheg-Straße 56 8051 Graz (0,34 km)</p> <p><b>B2</b> Dr. Margarete Hödl-Ganster Anton-Kleinoscheg-Straße 19 8051 Graz (0,42 km)</p> <p><b>B3</b> Dr. Isabella Jernej Wiener Straße 253 8051 Graz (0,71 km)</p>	<p><b>Facharzt</b></p> <p><b>C1</b> Dr. Arnulf Pascher PD Göstingerstraße 137 8051 Graz (0,49 km)</p> <p><b>C2</b> Dr. Birgit Kirsten Steinbrenner Fischeraustraße (Med. Center Nord) 13/3 8051 Graz (1,01 km)</p> <p><b>C3</b> Dr. Michaela Trummer Fischeraustraße 13 8051 Graz (1,01 km)</p>	<p><b>Kinderarzt</b></p> <p><b>D1</b> Dr. Gertrud Kaltenböck Klara-Fietz-Gasse 6 8051 Graz (0,19 km)</p> <p><b>D2</b> Dr. Hans Jürgen Dornbusch PD Grazerstraße 34 b 8045 Graz (1,79 km)</p> <p>Dr. Wolfgang Steger Bodenfeldgasse 16/1.0G 8020 Graz (2,27 km)</p>

Herold Business Data ©



# Medizinische Versorgung und Therapie

Der hellgrüne Punkt markiert den Immobilienstandort, die Einrichtungen im Umkreis werden mit farblichen Pins angezeigt.  
 Es werden pro Kategorie immer die drei nächstgelegenen Einrichtungen angezeigt und aufgelistet.  
 Der Pin mit dem Zusatz „1“ zeigt immer die jeweilige Einrichtung mit der geringsten Entfernung zum Standort.



- |   |   |  |   |
|---|---|--|---|
| <p><b>Apotheke</b></p> <ul style="list-style-type: none"> <li><span style="color: red;">A1</span> Apotheke Graz Shopping Nord<br/>Wiener Straße 351<br/>8051 Graz<br/>(1,03 km)</li> <li><span style="color: red;">A2</span> Janus-Apotheke<br/>Wiener Straße 215-217<br/>8051 Graz<br/>(1,05 km)</li> <li><span style="color: red;">A3</span> Kalvarien-Apotheke<br/>Augasse 77<br/>8051 Graz<br/>(1,27 km)</li> </ul>     | <p><b>Ärztzentrum/Krankenhaus</b></p> <ul style="list-style-type: none"> <li><span style="color: grey;">B1</span> Physikalisches Therapiezentrum Graz...<br/>Augasse 34<br/>8010 Graz<br/>(1,59 km)</li> <li>Unfallkrankenhaus d.Allgem.Unfallve...<br/>Göstinger Straße 24<br/>8020<br/>(1,78 km)</li> <li><span style="color: grey;">B3</span> Mosaik GmbH, Ambulatorium für körpe...<br/>Wiener Straße 148<br/>8020 Graz<br/>(1,80 km)</li> </ul>                                  | <p><b>Physiotherapeut</b></p> <ul style="list-style-type: none"> <li><span style="color: green;">G1</span> Theißl Barbara<br/>Gärtnerstraße 26<br/>8051 Graz<br/>(0,86 km)</li> <li>Pinkas Birgit Dipl.-PT (Praxis) Dr. P...<br/>Göstinger Straße 31a<br/>8020 Graz<br/>(1,72 km)</li> <li><span style="color: green;">G2</span> Fuchs Veronika<br/>Physiotherapeutin Pra...<br/>Kalvarienbergstraße 99<br/>8020 Graz<br/>(1,81 km)</li> </ul> | <p><b>Psychotherapeut</b></p> <ul style="list-style-type: none"> <li><span style="color: blue;">D1</span> Claudia MAIER<br/>Anton-Kleinoscheg-Straße<br/>8051 Graz-Gösting<br/>(0,32 km)</li> <li><span style="color: blue;">D2</span> Ing. Mag. Jürgen STEINBRENNER<br/>Fischeraustraße<br/>8051 Graz-Gösting<br/>(0,91 km)</li> <li><span style="color: blue;">D3</span> Dr.med. Birgit Kirsten STEINBRENNER<br/>Fischeraustraße<br/>8051 Graz-Gösting<br/>(0,91 km)</li> </ul> |
| <p><b>Seniorenheim</b></p> <ul style="list-style-type: none"> <li>Seniorenzentrum Eggenberg<br/>Göstinger Straße 28 b<br/>8020 Graz<br/>(2,00 km)</li> <li><span style="color: orange;">E1</span> Compass - Mobile Betreuung<br/>Floßlendstraße 18<br/>8020 Graz<br/>(2,37 km)</li> <li><span style="color: orange;">E5</span> Haus St. Ulrich Dienerinnen Christi<br/>Ulrichsweg 18<br/>8045 Graz<br/>(2,49 km)</li> </ul> | <p><b>Tierarzt</b></p> <ul style="list-style-type: none"> <li><span style="color: brown;">F1</span> Kleintierpraxis Gösting - Dr. Sabin...<br/>Müllerviertel 27<br/>8051 Graz<br/>(0,49 km)</li> <li><span style="color: brown;">F2</span> Ganzheitliche Tierarztpraxis<br/>Eva Fü...<br/>Kalvarienbergstraße 61<br/>8020 Graz<br/>(2,08 km)</li> <li><span style="color: brown;">F3</span> Hopfer Walter, Mag.<br/>Andritzer Reichsstraße 29a<br/>8045 Graz<br/>(2,23 km)</li> </ul> |  |   |

Herold Business Data ©

Grafenbergstraße 51, 8051 Graz

## Ergebnisinterpretation - Distanznetz

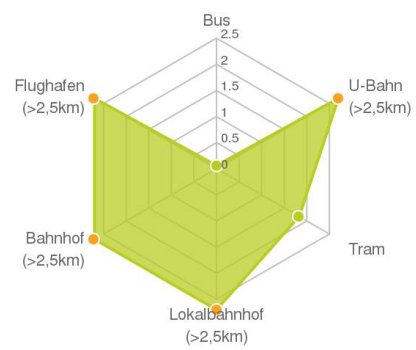
Das Distanznetz auf der rechten Seite gibt einen Überblick über die Entfernungen zur jeweils nächstgelegenen Einrichtung. Der Mittelpunkt markiert den Immobilienstandort. Je näher die Punkte beim Mittelpunkt liegen, desto geringer ist die Entfernung.

## Ergebnisinterpretation - Balkendiagramm

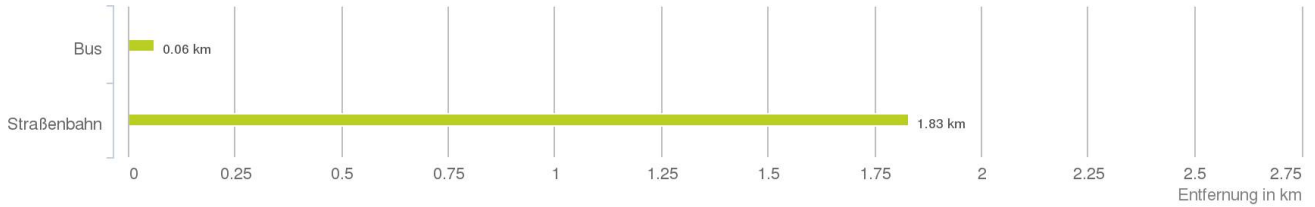
Untenstehende Kilometerangaben zeigen an wie weit die jeweils nächstgelegene Einrichtung entfernt ist (Luftlinie).



Distanzen zum öffentlichen Verkehr [km]



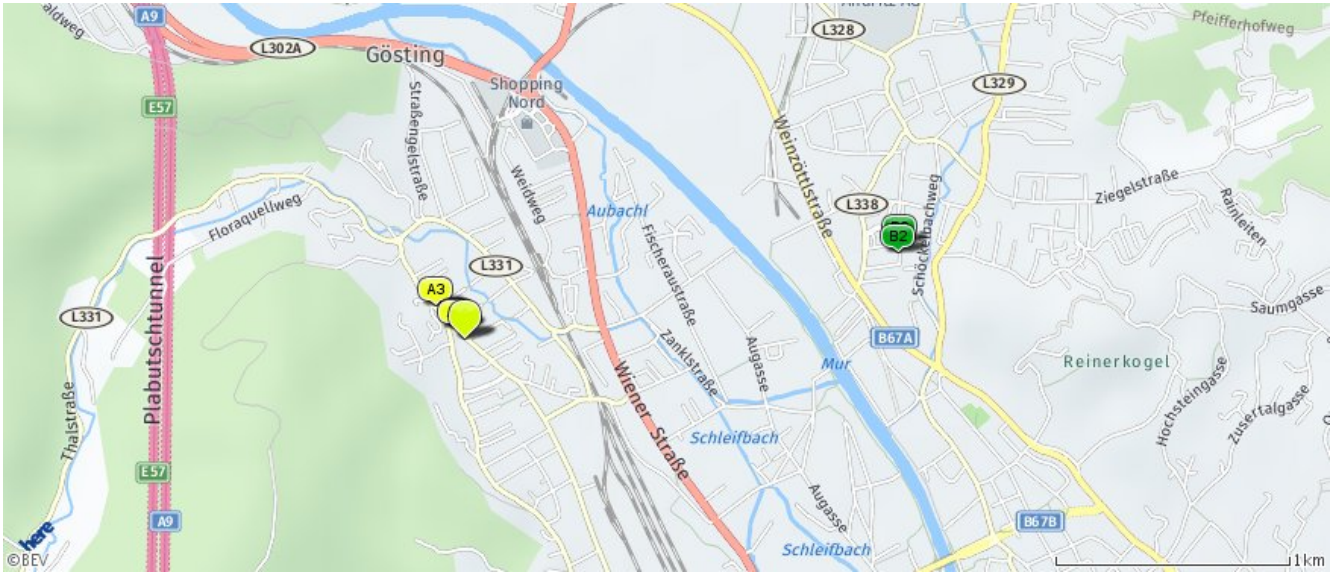
## Distanzen zu Einrichtungen des öffentlichen Verkehrs



www.openstreetmap.org/copyright  
© LAGEPROFI

## Öffentlicher Nahverkehr

Der hellgrüne Punkt markiert den Immobilienstandort, die Verkehrsmittel im Umkreis werden mit farblichen Pins angezeigt. Es werden pro Kategorie immer die drei nächstgelegenen Einrichtungen angezeigt und aufgelistet. Der Pin mit dem Zusatz „1“ zeigt immer die jeweilige Einrichtung mit der geringsten Entfernung zum Standort.



### Bus

- A1 Graz Annakirche (0,06 km)
- A2 Graz Annakirche (0,06 km)
- A3 Graz Annakirche (0,19 km)

### Straßenbahn

- E2 Graz Eggenberg/UKH (1,83 km)
- E3 Graz Grazer Straße (1,90 km)
- E4 Graz Grazer Straße (1,91 km)

Herold Business Data ©

Grafenbergstraße 51, 8051 Graz

Erklärung

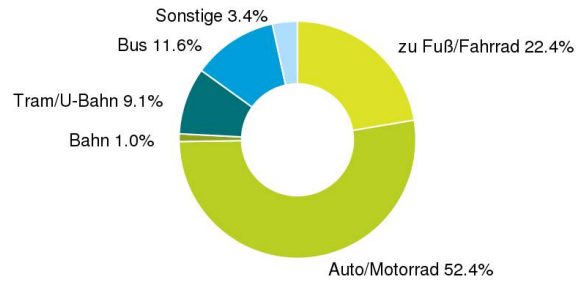
Dargestellt wird das von Erwerbstätigen für ihren täglichen Arbeitsweg hauptsächlich verwendete Verkehrsmittel. „Umweltfreundlich zur Arbeit“ umfasst alle Verkehrsmittel bzw. Möglichkeiten ohne Auto/Motorrad zum Arbeitsplatz zu gelangen.

Ergebnis

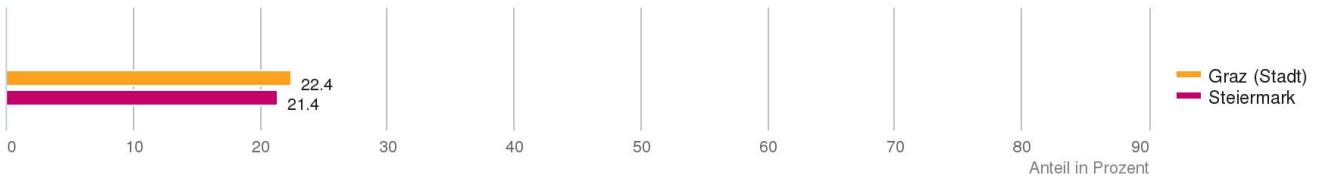
In "Graz (Stadt)" sind 22,4% zu Fuß oder mit dem Fahrrad unterwegs weitere 21,8% gelangen mit einem öffentlichen Verkehrsmittel zur Arbeit.



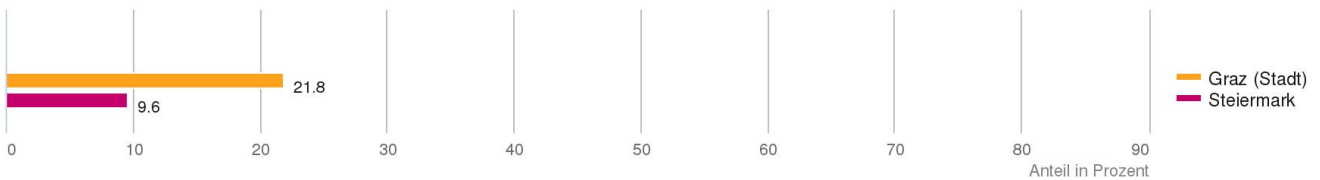
Verkehrsmittelwahl der Pendler



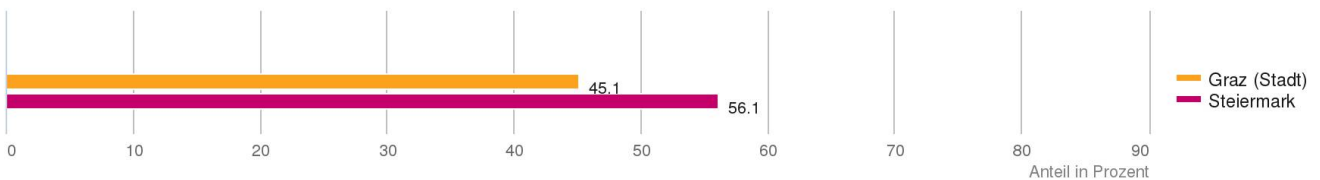
zu Fuß / Fahrrad



Öffentlicher Verkehr



Auto / Motorrad / Motorroller



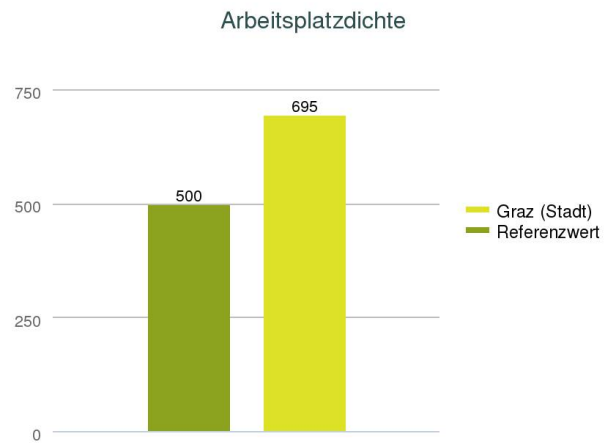
Grafenbergstraße 51, 8051 Graz

## Erklärung

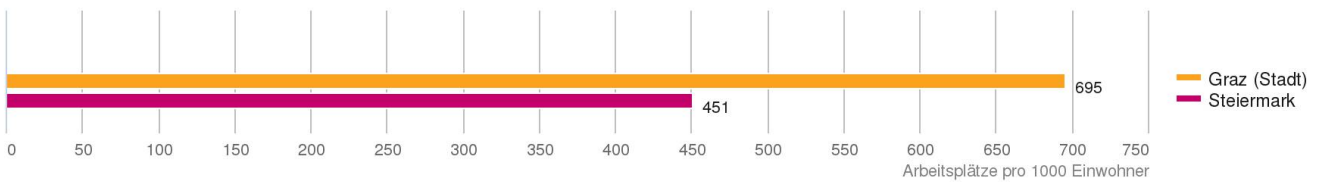
Die Arbeitsplatzdichte gibt Aufschluss darüber, wie viele Arbeitsplätze in der Stadt oder in der Gemeinde vorhanden sind. Eine Dichte von rund 500 Arbeitsplätzen je 1.000 Personen bedeutet ein ausgewogenes Verhältnis von Arbeitsplätzen und Wohnbevölkerung. Städte weisen in der Regel höhere Werte auf.

## Ergebnis

Die Arbeitsplatzdichte von 695 Beschäftigten je 1.000 Personen weist darauf hin, dass in "Graz (Stadt)" ein großes Angebot an Arbeitsplätzen zur Verfügung steht.



## Arbeitsplatzdichte



© LAGEPROFI



Grafenbergstraße 51, 8051 Graz

## Erklärung

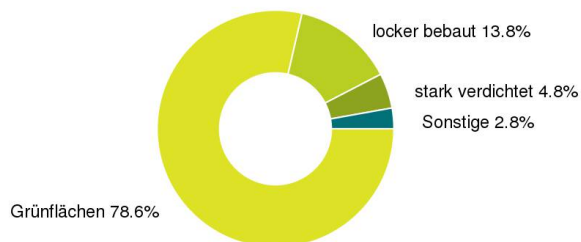
Grünflächen und Erholungsräume umfassen Wälder, Wiesen und Seen genauso wie innerstädtische Grünanlagen. Ländliche Gemeinden weisen in der Regel deutlich höhere Grünflächenanteile und Erholungsräume auf.

## Ergebnis

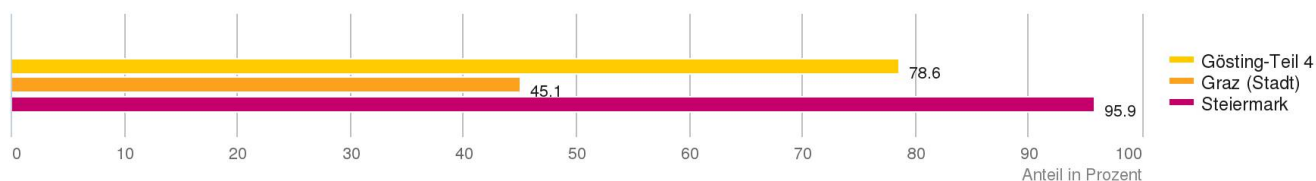
Mit einem Grünflächenanteil von 78,6% bietet "Gösting-Teil 4" eine hohe Freizeitqualität in der Natur.



### Grünflächenanteil



### Grünflächenanteil



© LAGEPROFI



