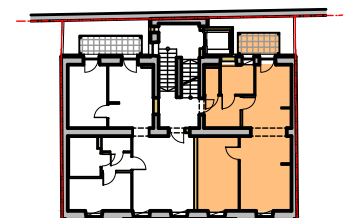
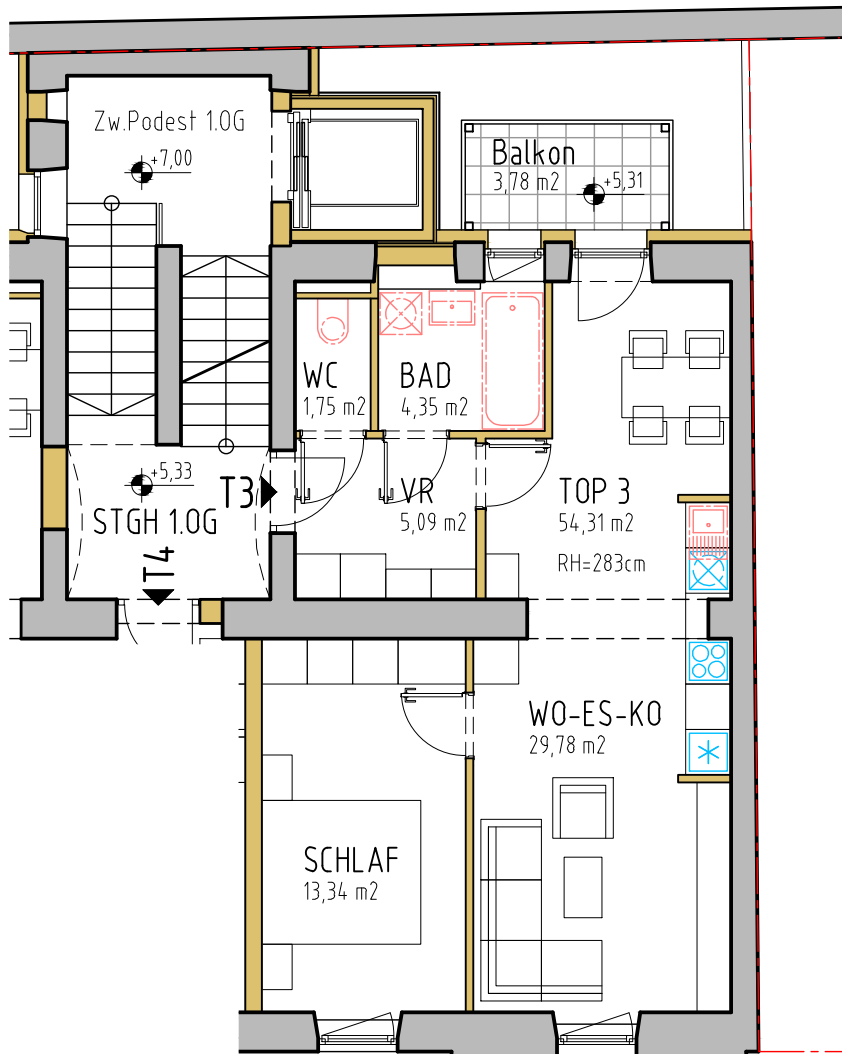


Livingospace B59

Bürgerstraße 59
4020 Linz

TOP 3 / 1.OG

Wohnnutzfläche:	54,31 m²
Balkon:	3,78 m ²
Loggia:	0 m ²
Kellerabteil 03:	3,58 m ²
PKW-Stellplatz:	0 stk



Grundriss 1:100

Übersicht 1.OG 1:500

 Bestand
 Neubau



M 1:100

PlanNr. 7003

Darstellung vorbehaltlich der Bau- u. Ausstattungsbeschreibung. Abgebildete Inneneinrichtung ist exemplarisch und nicht Verkaufsgegenstand.