

A-1050 Wien



2 ZIMMER

ca. 65,12 m²

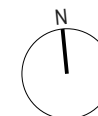
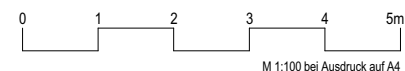
Balkon ca. 10,97 m²

Dachterrasse ca. 41,64 m²

Einlagerungsraum ca. 3,40 m²

Raumhöhe ca. 2,52 m

(wenn nicht anders angegeben)



Plannr.: 763 7 078G

Planstand 2025-11-04

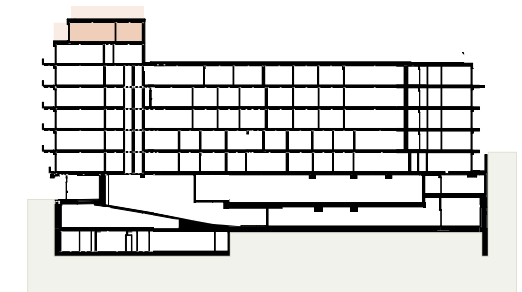
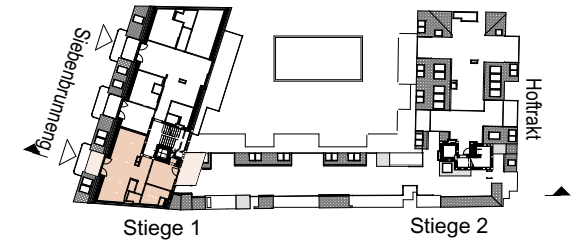
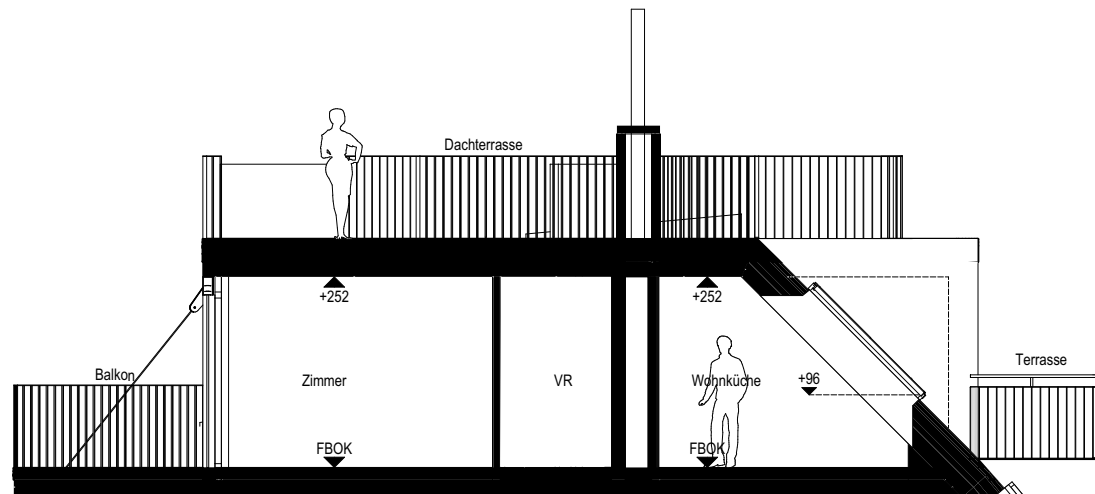
Einrichtungen sind nicht Gegenstand des Vertrages und dienen nur als Vorschlag. Boden- und Wandbeläge, Elektro-, Sanitär- und sonstige Ausstattungen laut Bau- und Ausstattungsbeschreibung. Die Raum- und Wohnungsgrößen können sich durch die Detaillierung geringfügig ändern. Die in den Plänen vorhandenen Abmessungen sind Rohbaumaße und nicht für die Bestellung von Einbaumöbeln verwendbar - Naturmaße erforderlich! Abgehängte Decken und Poterien nach Erfordernis (Abminderung der Raumhöhe). Unverbindliche Plankopie. Änderungen vorbehalten.

AD	Abgehängte Decke
AR	Abstellraum
BHK	Badezimmerheizkörper
DL	Durchgangslichte
EV	Elektroverteiler
FBHV	Fussbodenheizungsverteiler
LV	Leerverrohrung für autom. Türöffner

FPH	Fertigparapethöhe (±3 cm Türschwelle)
ITV	IT- Verteiler
RR	Regenfallrohr
RH	Raumhöhe
SR	Schrankraum
VR	Vorraum

Siebenbrunnengasse 44

A-1050 Wien



Top 1.37 Schnitt

2. Dachgeschoss

2 ZIMMER

Wohnnutzfläche ca. 65,12 m²

Terrasse ca. 5,48 m²

Balkon ca. 10,97 m²

Dachterrasse ca. 41,64 m²

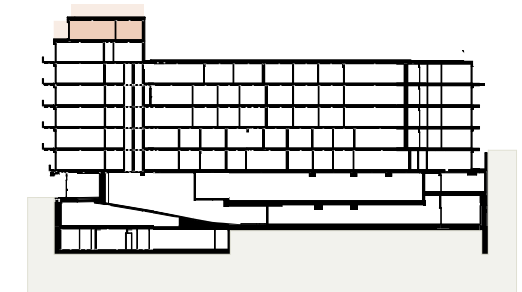
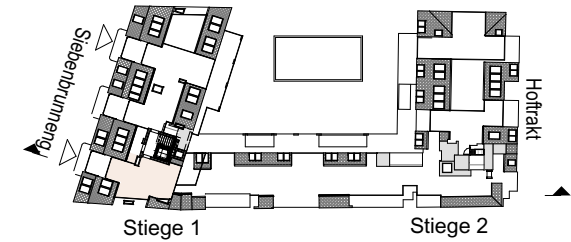
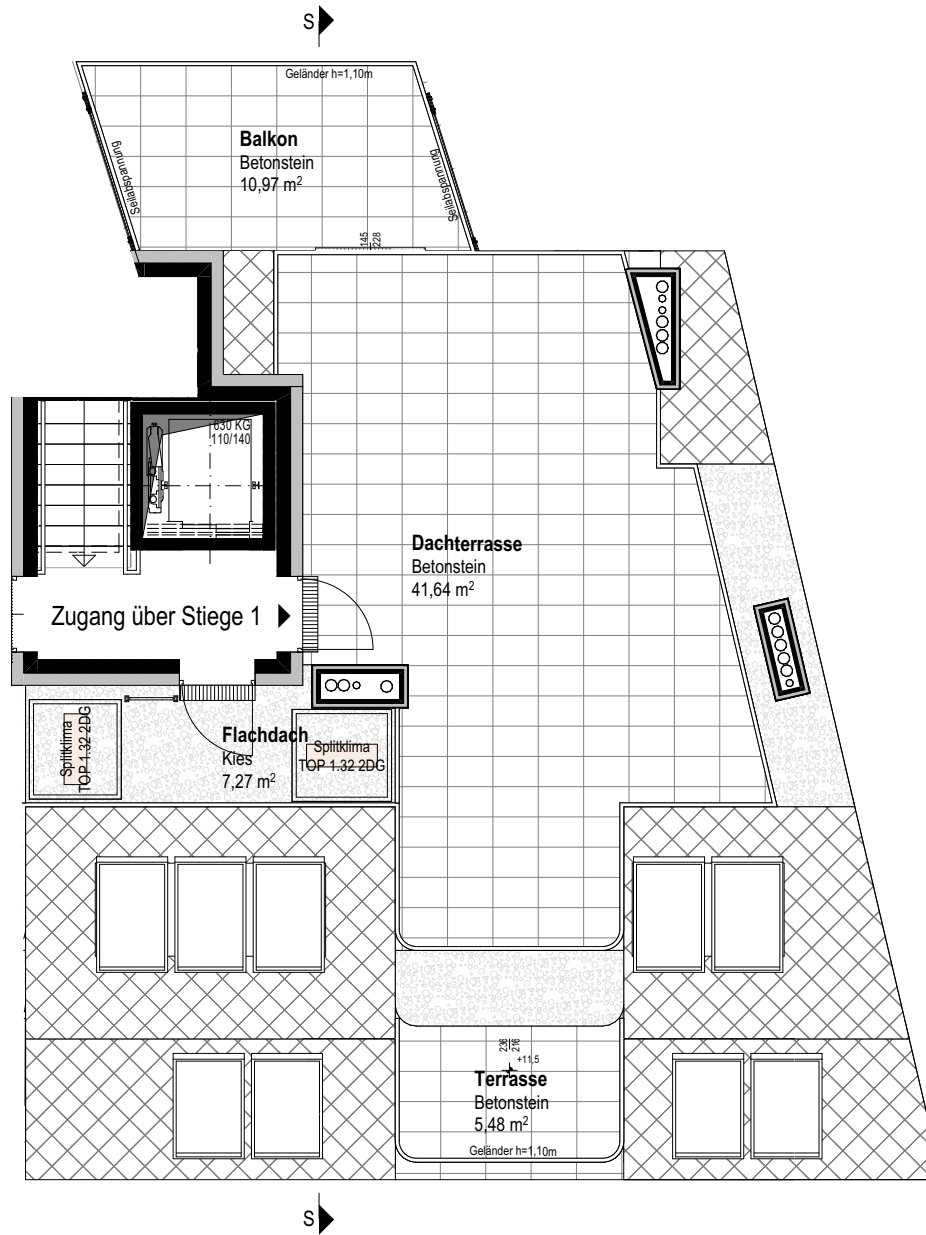
Einlagerungsraum ca. 3,40 m²

Raumhöhe ca. 2,52 m

(wenn nicht anders angegeben)

Siebenbrunnengasse 44

A-1050 Wien



Top 1.37 Dachterrasse

2. Dachgeschoss

2 ZIMMER

Wohnnutzfläche

ca. 65,12 m²

Terrasse

ca. 5,48 m²

Balkon

ca. 10,97 m²

Dachterrasse

ca. 41,64 m²

Einlagerungsraum

ca. 3,40 m²

Raumhöhe

ca. 2,52 m

(wenn nicht anders angegeben)

