

WEITSCHÖN | KUNDL

TOP W3

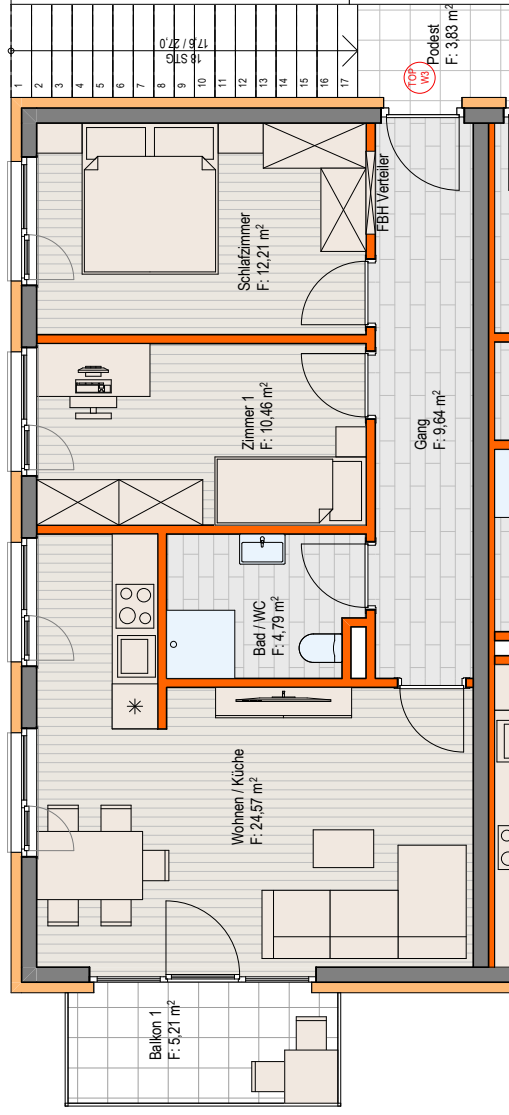
OBERGESCHOSS | 3-ZIMMER WOHNUNG



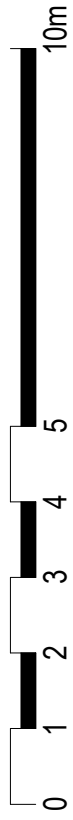
LEGENDE:

- Parkett
- Fliesen
- Platten
- Grünfläche
- Mauerwerk
- Trockenbau

N



WOHNNUTZFLÄCHE	61,67 M ²
TERRASSE / BALKON	5,21 M ²
ABTEIL NR.	3
GARTEN	-
STELLPLATZ NR.	4



- BEI DER EINGEZEICHNETEN MÖBLIERUNG HANDELT ES SICH NUR UM EINEN VORSCHLAG.
- DIE MÖBLIERUNG IST IM VERKAUFSPREIS NICHT ENTHALTEN.
- DIE SANITÄRELEMENTE SIND NUR ALS EINRICHTUNGSVORSCHLAG ZU BETRACHTEN.
- DIE FLÄCHEN WURDEN MITTELS PC BERECHNET.