



Suchen. Finden. Freuen.

Ihr EHL Angebot | Wohnimmobilien
Klugargasse 12, A-1230 Wien

An alliance member of
 **BNP PARIBAS**
REAL ESTATE

Wir leben
Immobilien.



Klugargasse 12, A-1230 Wien

KLUGARTOWN - Ihr Schlüssel zum Leben in einem Traumobjekt

Im Herzen des aufstrebenden Wiener Bezirks Liesing entsteht ein modernes und stilvolles Neubauprojekt, unweit der charmanten Heurigen-Gegend von Perchtoldsdorf! Hier vereinen sich naturnahe Entspannung und moderner Wohnkomfort. Leben, wo man aufatmen kann: Genießen Sie die vielfältigen Freizeitmöglichkeiten in Liesing und erfreuen sich gleichzeitig über eine perfekte Anbindung an die Innenstadt. KLUGARTOWN - ein Ort, der begeistert.

Das Projekt

Ein Wohnraum im Einklang mit besonderen Werten – Das Projekt ist umweltbewusst, hochwertig und verfolgt moderne nachhaltige Ansätze. Als Basis diente ein langfristig durchdachtes Konzept, gefolgt von einer tiefgehenden Planung bis hin zur qualitativ hochwertigen Bauausführung. Highlights für die Bewohner und die Natur sind die Luft-Wärmepumpe sowie der Fokus auf Niedrigenergiestandards.

Einziehen und wohlfühlen - die Wohneinheiten werden schlüsselfertig übergeben und bieten Lebensraum für Singles, Paare und Familien. Für ein rundum schönes und gemütliches Zuhause sorgen hochwertige Materialien, abgerundet durch großzügige, hofseitige Freiflächen. Dadurch wird die Wohnanlage zu einem privaten, ruhigen Rückzugsort.

- 4 Townhouses
- 10 Wohnungen
- 2 – 4 Zimmer-Wohnungen
- Wohnungsgrößen zwischen 40 und 101 m²
- Freiflächen wie Eigengärten, Terrassen, Loggias oder Balkone
- Hauseigene Tiefgarage
- Kinderwagen- und Fahrradabstellraum
- Energieeffizienz:
 - HWB ab 23,10 kWh/m²a (Klasse B)
 - fGEE ab 0,68 (Klasse A+)

Die Ausstattung

- Fußbodenheizung mittels Luft-Wärmepumpe zuzüglich PV-Module
- 3-fach isolierte Kunststoff-Alufenster
- Außenliegender, elektrischer Sonnenschutz
- Parkettböden in Eiche
- Feinsteinzeug im Format 30x60 in den Nassbereichen
- Klimaanlage auf Sonderwunsch möglich

Verschaffen Sie sich einen ersten Eindruck bei unserem [Video-Rundgang!](#)

Die Lage

Die Klugargasse im 23. Wiener Gemeindebezirk zeichnet sich durch ihre attraktive Lage in einer ruhigen, aber dennoch hervorragend erschlossenen Wohngegend aus. Gepflegte Wohn- und Einfamilienhäuser und grüne Oasen prägen das Straßenbild und schaffen eine angenehme, entspannte Atmosphäre. Die Lage besticht zudem durch ihre exzellente Verkehrsanbindung.

Der nahegelegene Kaufpark Alterlaa und Wienerberg City bieten zahlreiche Einkaufsmöglichkeiten sowie vielfältige Unterhaltungsangebote. Darüber hinaus ist die Shopping City Süd, das größte Einkaufszentrum Österreichs, in nur etwa 20 Minuten mit dem Auto zu erreichen. Ein Supermarkt ist fußläufig erreichbar.

- Bus: 60A, 66A
- U-Bahn Station Alterlaa
- Autobahn A2

3% Kundenprovision

Bereits fertiggestellt!

Wir weisen darauf hin, dass zwischen dem Vermittler und dem zu vermittelnden Dritten ein familiäres oder wirtschaftliches Naheverhältnis besteht.

Der Vermittler ist als Doppelmakler tätig.

Nebenkosten:

3,5% Grunderwerbsteuer

1,1% Grundbuchseintragungsgebühr

Kosten der Vertragserrichtung und der grundbücherlichen Durchführung

Es gelten unsere Allgemeinen Geschäftsbedingungen, die unter www.ehl.at/agb abrufbar sind.

Sämtliche Angaben basieren auf Informationen und Unterlagen die vom Eigentümer bzw. Auftraggeber zur Verfügung gestellt wurden und sind ohne Gewähr.

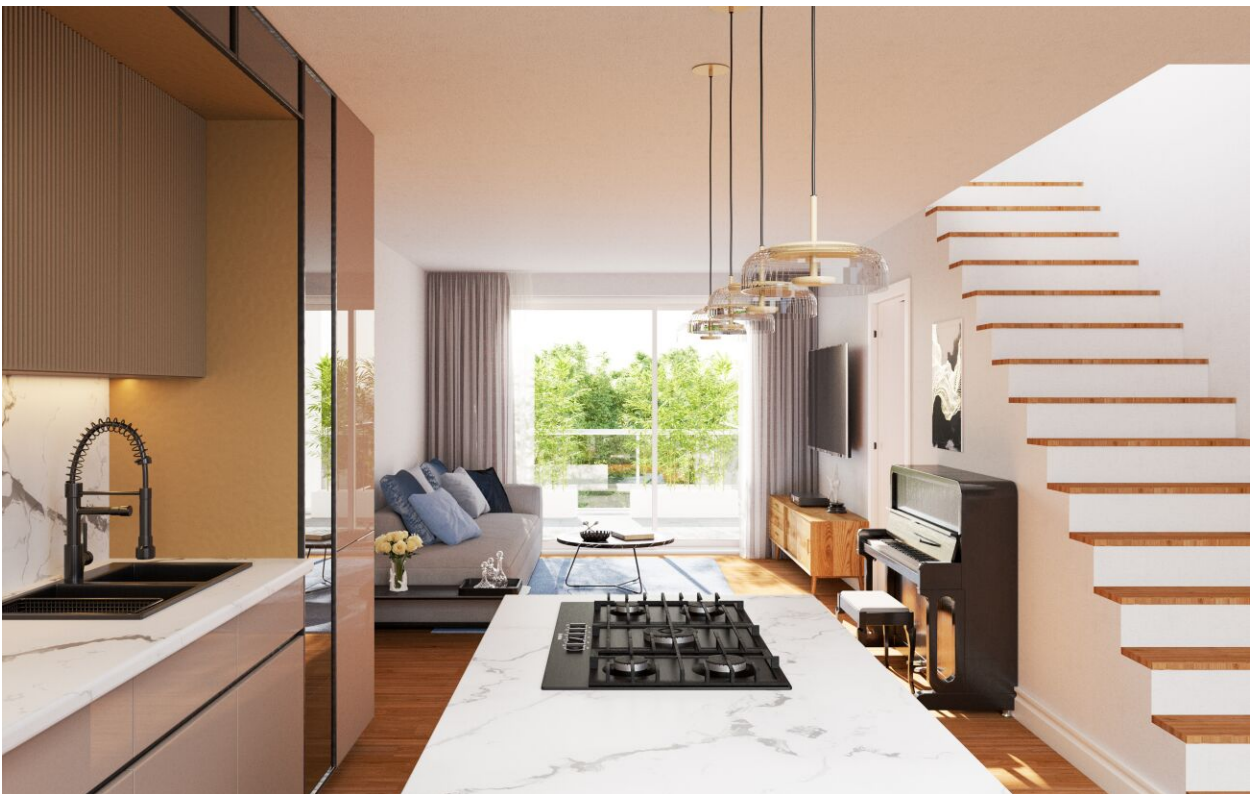
Energieausweis:

Gültig bis:

HWB: **B** 23,1 kWh/m²a

fGEE: **A+** 0,68

Fotos



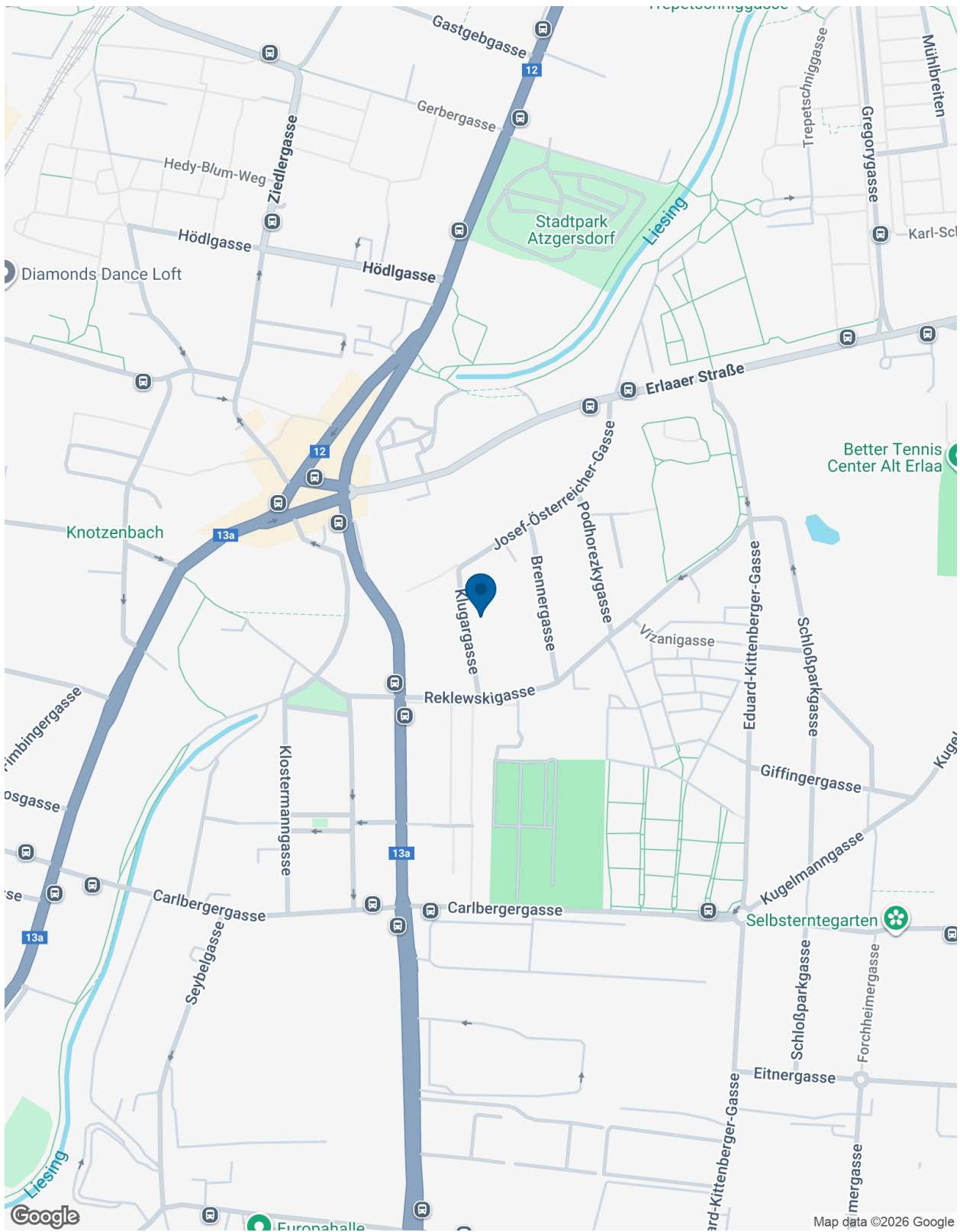








Lageplan



Unser Blick ist immer nach vorne gerichtet:

Die EHL-Immobiliengruppe lebt ihre Unternehmenswerte.
Täglich. Kompetent. Engagiert. Leidenschaftlich.
In allen Dienstleistungsbereichen.

Vermittlung

Bewertung

Investment

Asset Management

Market Research

Wohnimmobilien

Vorsorgewohnungen

Büroimmobilien

Einzelhandelsobjekte

Logistikimmobilien

Anlageobjekte

Zinshäuser

Betriebsliegenschaften

Grundstücke

Hotels

EHL Wohnen GmbH

Rathausstraße 1 | A-1010 Wien | T +43 1 512 76 90 | wohnung@ehl.at | wohnung.at

